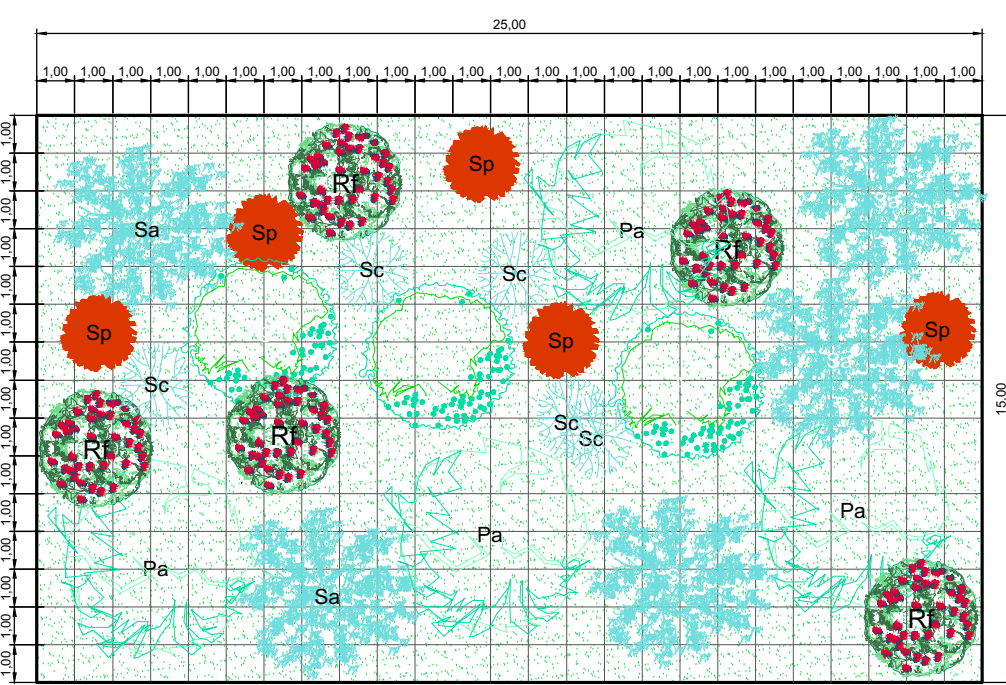
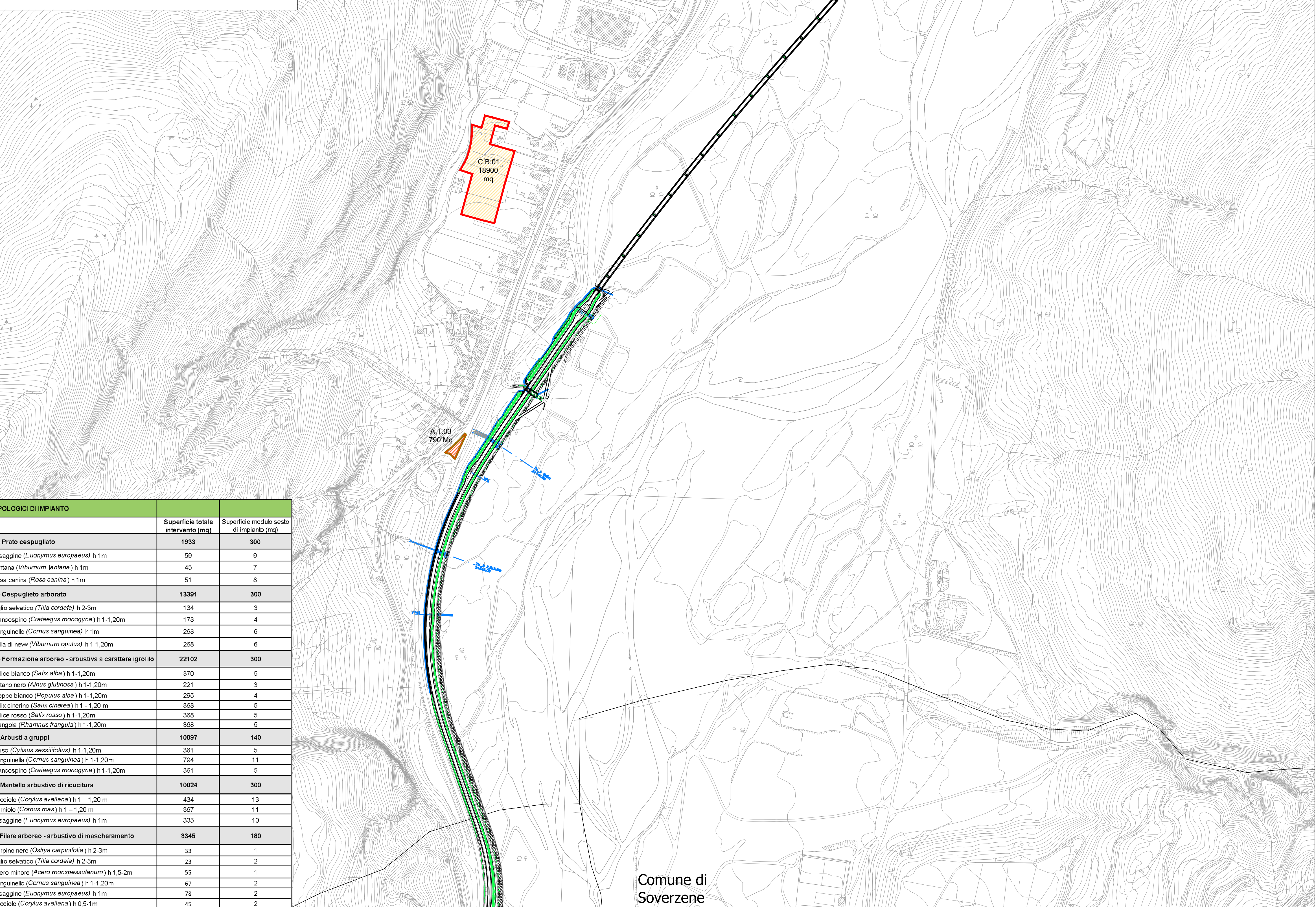


C - FORMAZIONE ARBOREO - ARBUSTIVA A CARATTERE IGROFILO



ALBERI	(n.12 piante ogni 375 mq)	SUPERFICIE SESTO DOMINANTE	N. ESSENZE
Sa	SALICE BIANCO <i>Salix alba</i>	375q	5
Ag	ONTANO NERO <i>Alnus glutinosa</i>		3
Pa	PIOPPO BIANCO <i>Populus alba</i>		4
-	-		-
ARBUSTI	(n.15 piante ogni 375 mq)	375q	5
Sc	SALICE CENERINO <i>Salix cinerea</i>		
Sp	SALICE ROSSO <i>Salix purpurea</i>		
Rf	FRANGOLA <i>Rhamnus frangula</i>		
-	-		
INERBIMENTO			-



LEGENDA

Tracciato di progetto

Confini comunali

Cantieri

A.S.n. Area stoccaggio

C.B.n. Campo base

A.T.n. Aree tecniche

Opere a verde

Inerbimento dei rilevati

Prato cespugliato

Cespugliato arborato

Arbusti in corrispondenza di rilevati e trincee

Filare arboreo - arbustivo

Mantello arbustivo termofilo di ricucitura

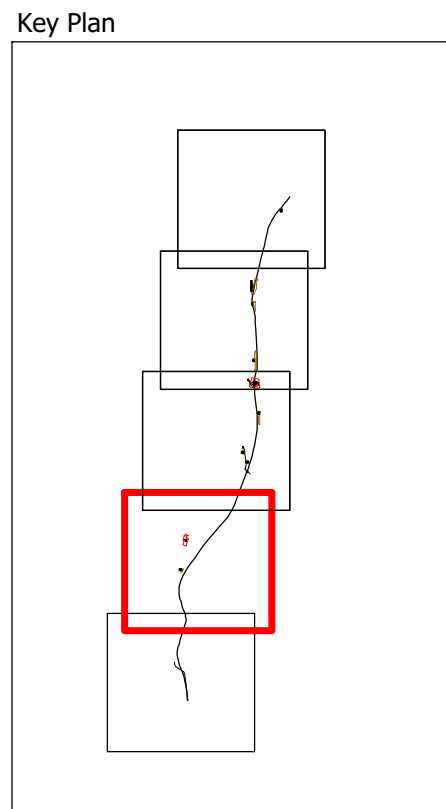
Formazione arboreo - arbustiva a carattere igrofilo

Ripristino dei suoli in corrispondenza delle aree di cantiere

Interventi mitigazione acustica

Barriere antirumore

Sistemazione Parco fluviale - area viadotto fiera



TIPOLOGICI DI IMPIANTO	Superficie totale intervento (mq)	Superficie modulo sesto di impianto (mq)
A - Prato cespugliato	1933	300
Fusaggine (<i>Euonymus europaeus</i>) h 1m	59	9
Lantana (<i>Viburnum lantana</i>) h 1m	45	7
Rosa canina (<i>Rosa canina</i>) h 1m	51	8
B - Cespugliato arborato	13391	300
Tiglio selvatico (<i>Tilia cordata</i>) h 2-3m	134	3
Biancospino (<i>Crataegus monogyna</i>) h 1-1,20m	173	4
Sanguinello (<i>Cornus sanguinea</i>) h 1m	268	6
Palla di neve (<i>Viburnum opulus</i>) h 1-1,20m	268	6
C - Formazione arboreo - arbustiva a carattere igrofilo	22102	300
Salice bianco (<i>Salix alba</i>) h 1-1,20m	370	5
Ontano nero (<i>Alnus glutinosa</i>) h 1-1,20m	221	3
Pioppo bianco (<i>Populus alba</i>) h 1-1,20m	295	4
Salix cinerino (<i>Salix cinerea</i>) h 1 - 1,20 m	368	5
Salice rosso (<i>Salix rosso</i>) h 1-1,20m	368	5
Frangola (<i>Rhamnus frangula</i>) h 1-1,20m	368	5
D - Arbusti a gruppi	10097	140
Citiso (<i>Cytisus sessilifolius</i>) h 1-1,20m	361	5
Sanguinella (<i>Cornus sanguinea</i>) h 1-1,20m	764	11
Biancospino (<i>Crataegus monogyna</i>) h 1-1,20m	361	5
E - Mantello arbustivo di ricucitura	10024	300
Noce (<i>Corylus avellana</i>) h 1 - 1,20 m	434	13
Corniole (<i>Cornus mas</i>) h 1 - 1,20 m	367	11
Fusaggine (<i>Euonymus europaeus</i>) h 1m	335	10
F - Filare arboreo - arbustivo di mascheramento	3345	180
Carpino nero (<i>Ostrya carpinifolia</i>) h 2-3m	33	1
Tiglio selvatico (<i>Tilia cordata</i>) h 2-3m	23	2
Acero minore (<i>Acer monspessulanum</i>) h 1,5-2m	55	1
Sanguinello (<i>Cornus sanguinea</i>) h 1-1,20m	67	2
Fusaggine (<i>Euonymus europaeus</i>) h 1m	78	2
Noce (<i>Corylus avellana</i>) h 0,5-1m	45	2

Comune di Soverrone

Sanas
GRUPPO FS ITALIANE

Direzione Progettazione

S.S.51 "ALEMAGNA"
VARIANTE DI LONGARONE

PROGETTO FATTIBILITA' TECNICA ED ECONOMICA COD. VE407

PROGETTAZIONE: ATI VIA - SERING - VDP - BRENG

RESPONSABILE DELL'INTEGRAZIONE DELLE PRESTAZIONI SPECIALISTICHE e PROGETTISTA:
Dott. Ing. Massimo Capasso (Ord. Ing. Prov. Roma A26031)

PROGETTISTA:
Responsabile Tracciato stradale: Dott. Ing. Massimo Capasso (Ord. Ing. Prov. Roma 26031)
Responsabile Strutture: Dott. Ing. Giovanni Piazza (Ord. Ing. Prov. Roma 27296)
Responsabile Idraulica, Geotecnica e Impianti: Dott. Ing. Sergio Di Mola (Ord. Ing. Prov. Palermo 2872)
Responsabile Ambientale: Dott. Ing. Francesco Ventura (Ord. Ing. Prov. Roma 14660)

GRUPPO DI PROGETTAZIONE

MANDATARIA: **VIA** INGEGNERIA

MANDANTE: **SERING** INGEGNERIA

GEOLOGO:
Dott. Geol. Enrico Curcurato (Ord. Geo. Regione Sicilia 966)

COORDINATORE SICUREZZA IN FASE DI PROGETTAZIONE:
Dott. Ing. Matteo Di Giuliano (Ord. Ing. Prov. Roma A15138)

COORDINATORE ATTIVITA' DI PROGETTAZIONE:
Dott. Ing. Mariantonietta Merendino (Ord. Ing. Prov. Roma A28481)

VISTO: IL RESPONSABILE DEL PROCEDIMENTO:
Dott. Ing. Ettore De Cesbrun De La Grenelle's

RELAZIONE PAESAGGISTICA
PLANIMETRIA DEGLI INTERVENTI DI INSERIMENTO PAESAGGISTICO AMBIENTALE E SESTI DI IMPIANTO Tav. 2/5

CODICE PROGETTO	NOME FILE	REVISIONE	SCALA:
PROGETTO: DPVE0407	T00IA14AMBPL02B	B	1:5.000
LIV. PROC. ANNO: D 21	CODICE ELAB.: T00IA14AMBPL02		
D			
C			
B	Rev. per confronto ai pareri di CDS preliminare del 14/09/2022	DIC.2022	B.ZMEI F.VENTURA M.CAPASSO
A	EMISSIONE	NOV.2021	B.ZMEI F.VENTURA G.PIAZZA
REV.	DESCRIZIONE	DATA	REDATTO VERIFICATO APPROVATO