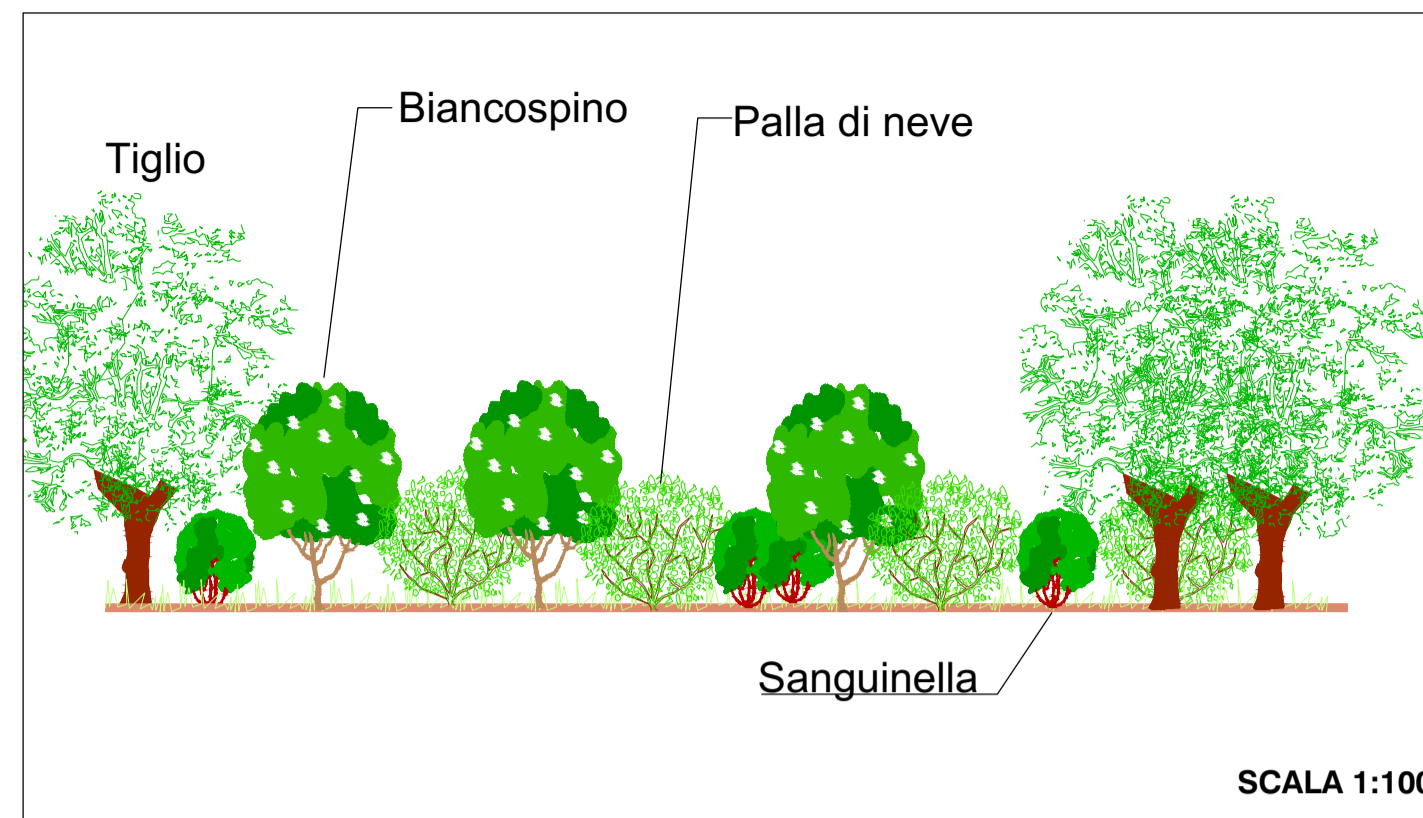
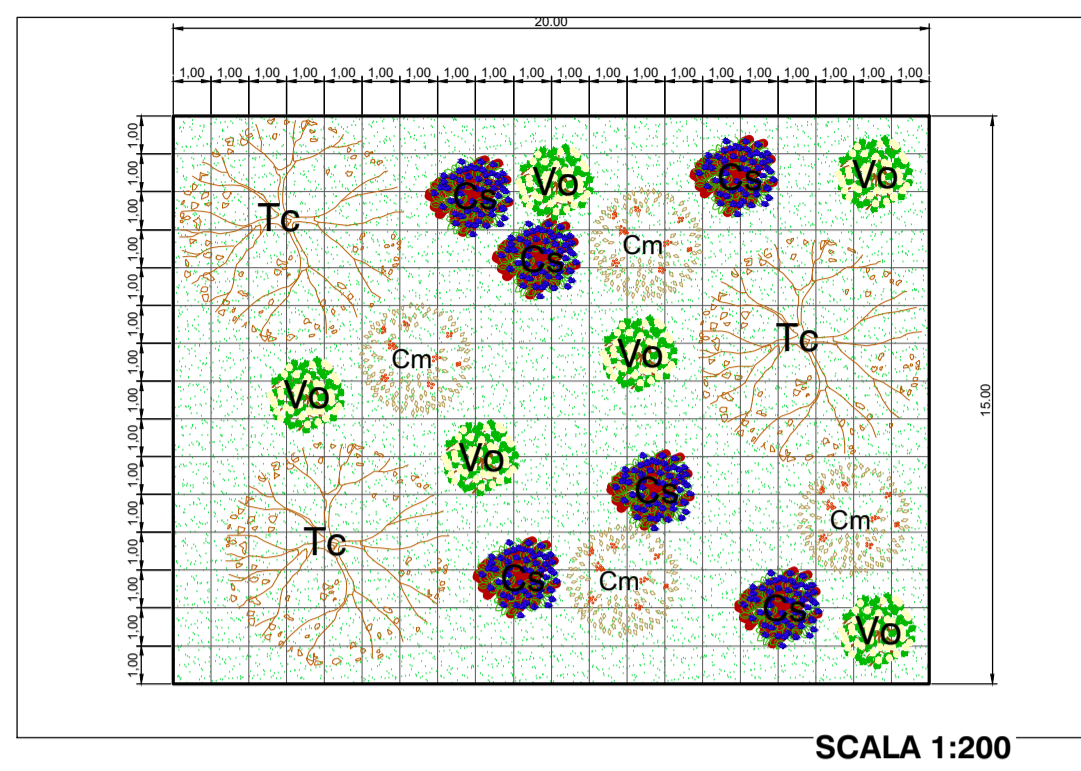
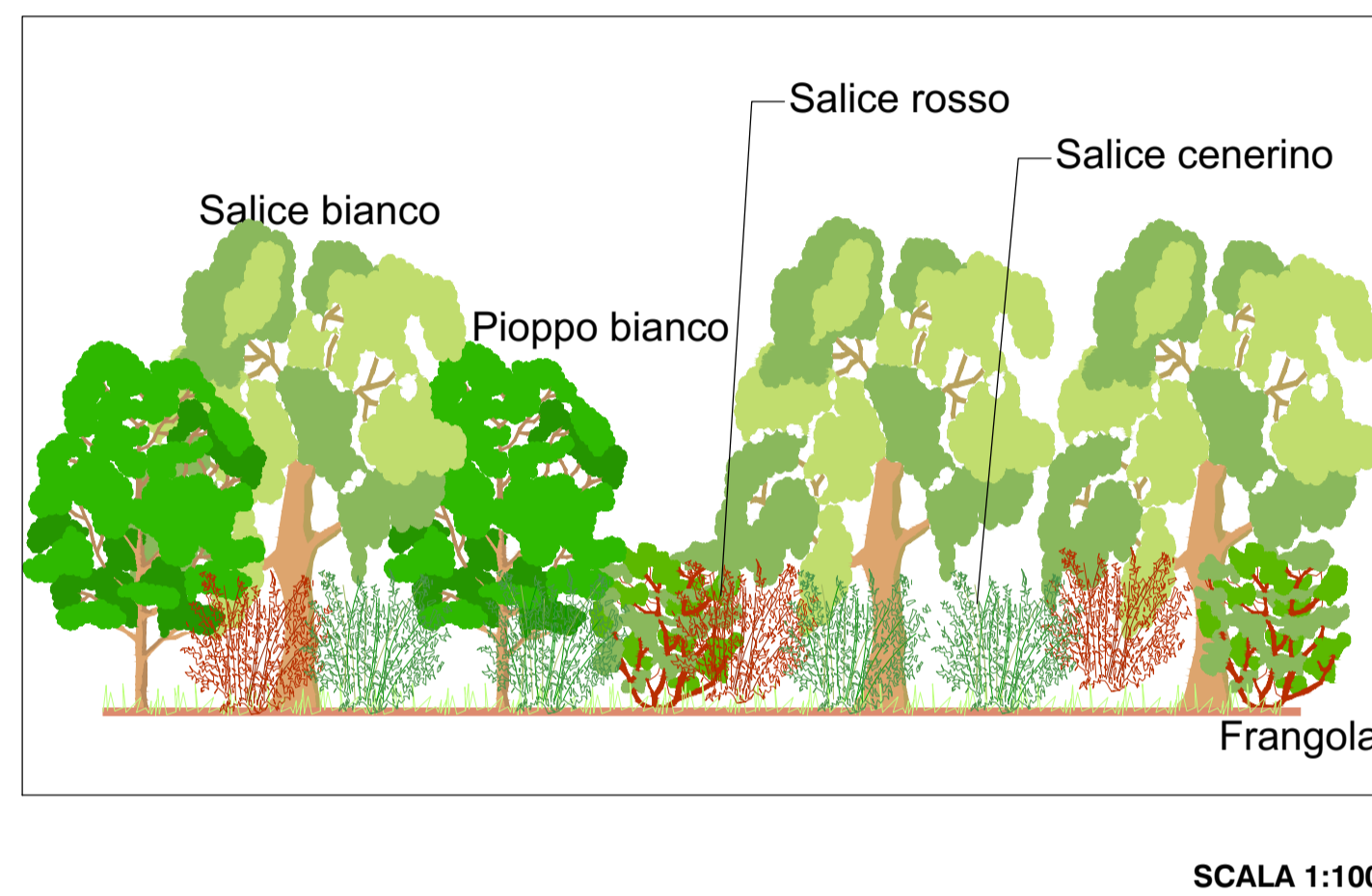
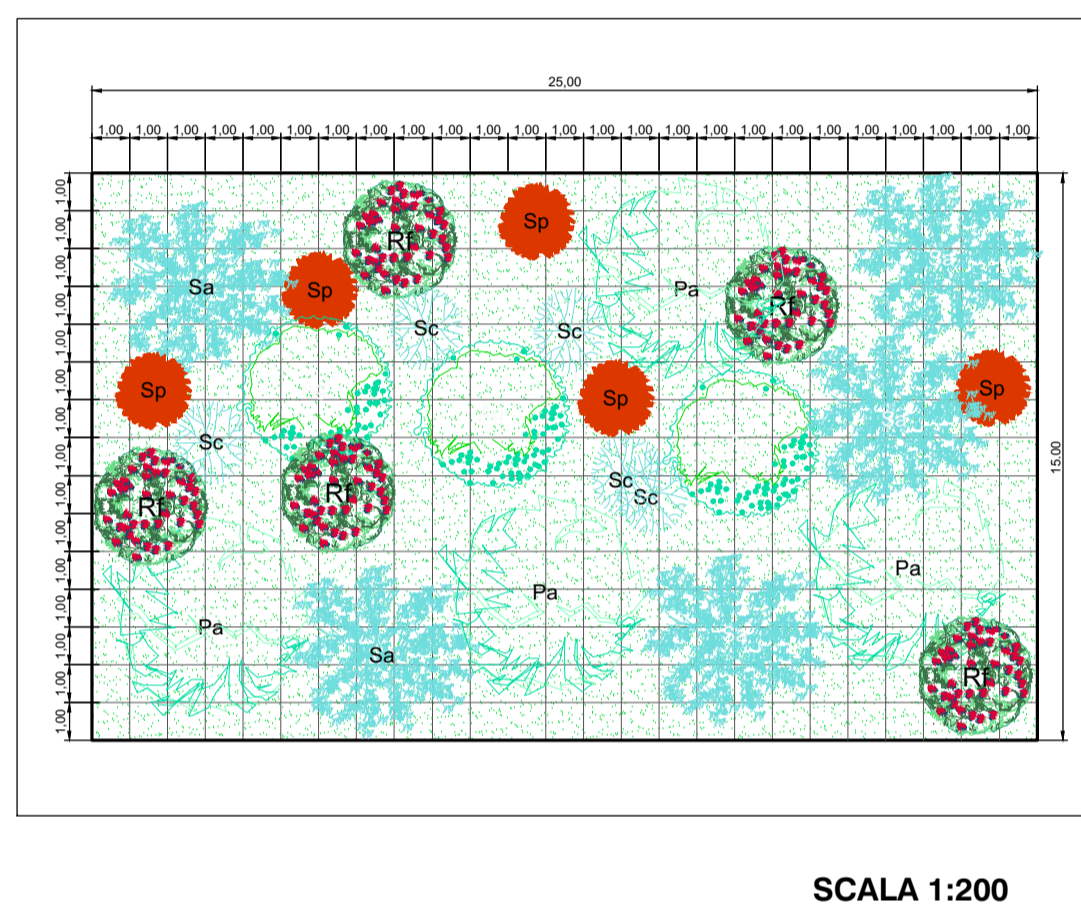


Tipologico B - Cespuglieto arborato

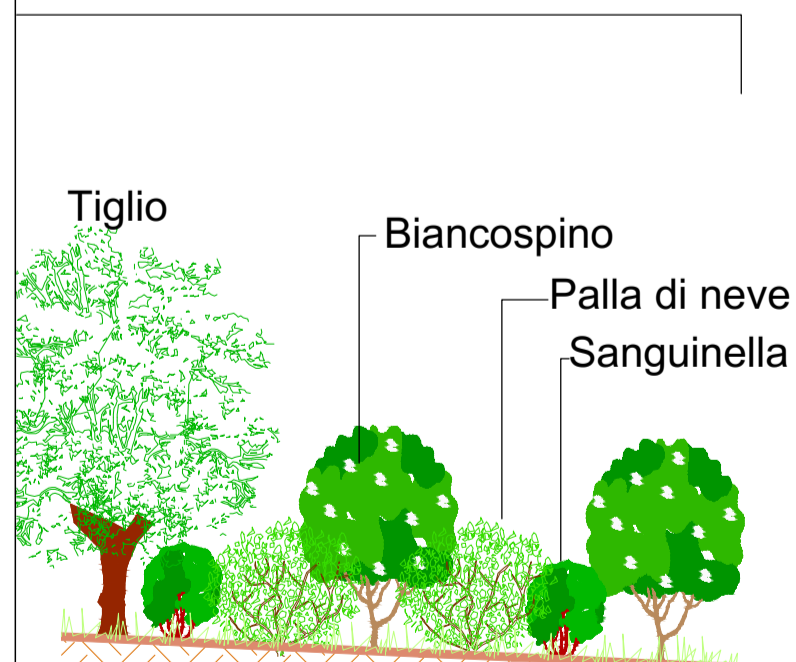


Tipologico C - Formazione arboreo-arbustiva a carattere igrofilo

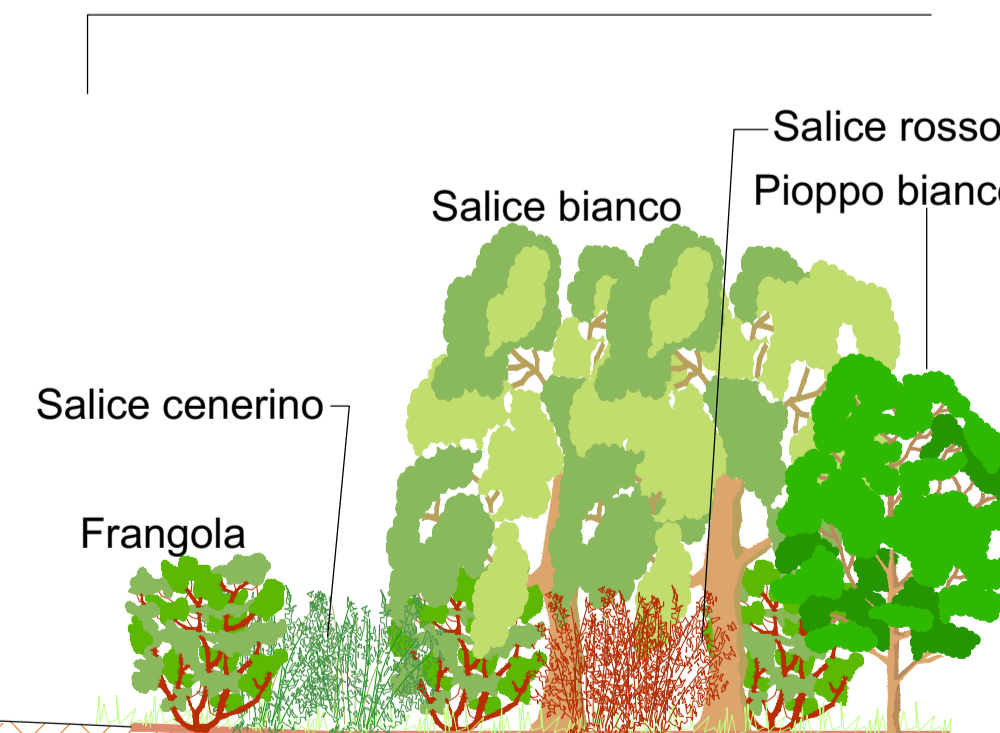


SEZIONE

Tipologico B



Tipologico C



SCALA 1:100



Direzione Progettazione

S.S.51 "ALEMAGNA"

VARIANTE DI LONGARONE

PROGETTO FATTIBILITA' TECNICA ED ECONOMICA

COD. VE407

PROGETTAZIONE: ATI VIA - SERING - VDP - BRENG

RESPONSABILE DELL'INTEGRAZIONE DELLE PRESTAZIONI SPECIALISTICHE e PROGETTISTA:

Dott. Ing. Massimo Capasso (Ord. Ing. Prov. Roma A26031)

PROGETTISTA:
 Responsabile Tracciato stradale: Dott. Ing. Massimo Capasso (Ord. Ing. Prov. Roma 26031)
 Responsabile Strutture: Dott. Ing. Giovanni Piazza (Ord. Ing. Prov. Roma 27296)
 Responsabile Idraulica, Geotecnica e Impianti: Dott. Ing. Sergio Di Majo (Ord. Ing. Prov. Palermo 2872)
 Responsabile Ambiente: Dott. Ing. Francesco Ventura (Ord. Ing. Prov. Roma 14660)

GRUPPO DI PROGETTAZIONE

MANDATARIA: MANDANTE:



GEOLOGO:

Dott. Geol. Enrico Curatolo (Ord. Geo. Regione Sicilia 956)
 COORDINATORE SICUREZZA IN FASE DI PROGETTAZIONE:
 Dott. Ing. Matteo Di Giuliano (Ord. Ing. Prov. Roma A15138)
 COORDINATORE ATTIVITA' DI PROGETTAZIONE:
 Dott. Ing. Mariantonietta Merendino (Ord. Ing. Prov. Roma A28481)



VISTO: IL RESPONSABILE DEL PROCEDIMENTO:

Dott. Ing. Ettore De Cesbron De La Grenolais

RELAZIONE PAESAGGISTICA
 SEZIONI E DETTAGLI
 INTERVENTI OPERE A VERDE Tav.1/2



CODICE PROGETTO		NOME FILE		REVISIONE	SCALA:
PROGETTO	LIV. PROG. ANNO	T00IA14AMBSZ01A			
DPVE0407	D 21	CODICE ELAB. T00IA14AMBSZ01		A	Varie
D					
C					
B					
A	EMISSIONE	NOV.2021	B.ZIMEI	F.VENTURA	M.CAPASSO
REV.	DESCRIZIONE	DATA	REDATTO	VERIFICATO	APPROVATO