

### LEGENDA

- CONFINE PROVINCIALE
- CONFINE COMUNALE
- EDIFICI DA DEMOLIRE
- AREA DI CANTIERE
- PISTE SU VIABILITA' ESISTENTI DA MANTENERE
- PISTE SU VIABILITA' ESISTENTI DA ADEGUARE
- PISTE SU VIABILITA' DA REALIZZARE
- BARRIERE ACUSTICHE
- SITO DI MONITORAGGIO ATMOSFERA
- SITO DI MONITORAGGIO RUMORE
- SITO DI MONITORAGGIO VIBRAZIONE
- SITO DI MONITORAGGIO ACQUE SUPERFICIALI
- SITO DI MONITORAGGIO ACQUE SOTTERRANEE
- SITO DI MONITORAGGIO VEGETAZIONE
- SITO DI MONITORAGGIO FAUNA
- SITO DI MONITORAGGIO SUOLO

#### COMPONENTE ATMOSFERA

**A1-ML-ME-A1-01**  
 Autostada Milano-Napoli  
 Tratta Milano sud - Lodi  
 Comune - SG = San Giuliano Milanese, ME = Melegnano, CL = Cerro al Lambro, SZ = San Zenone al Lambro, TA = Tazzanara, LV = Lod Vecchio, BG = Borgo S. Giovanni

**Metodica di Monitoraggio**  
 A1 = MISURA DELLA QUALITA' DELL'AIRA CON MISURE WINDY DA LABORATORIO PER SOLI 10 MINUTI DI CANTIERE  
 A2 = MISURA DELLE POLVERI SOTTILI (PM10) PER 15 GIORNI CON CAMPIONI DA SEQUENZIALE

Numero progressivo del punto di monitoraggio

#### COMPONENTE RUMORE

**A1-ML-ME-R3-01**  
 Autostada Milano-Napoli  
 Tratta Milano sud - Lodi  
 Comune - SG = San Giuliano Milanese, ME = Melegnano, CL = Cerro al Lambro, SZ = San Zenone al Lambro, TA = Tazzanara, LV = Lod Vecchio, BG = Borgo S. Giovanni

**Metodica di Monitoraggio**  
 R2 = MISURE DI 24 ORE, POSTAZIONI SEMIPISE PER RILEVARE IL LIVELLO DI CANTIERE  
 R3 = MISURE DI 7 GIORNI, POSTAZIONI PISSE PER RILEVARE IL LIVELLO DI CANTIERE  
 R4 = MISURE DI BREVE PERIODO IN AMBIENTE URBANO PER LA VERIFICA DEL LIVELLO DI CANTIERE  
 R5 = MISURE DI BREVE PERIODO IN AMBIENTE URBANO PER LA VERIFICA DEL LIVELLO DI CANTIERE

Numero progressivo del punto di monitoraggio

#### COMPONENTE ACQUE SUPERFICIALI

**A1-ML-ME-SU-LA-01**  
 Autostada Milano-Napoli  
 Tratta Milano sud - Lodi  
 Comune - SG = San Giuliano Milanese, ME = Melegnano, CL = Cerro al Lambro, SZ = San Zenone al Lambro, TA = Tazzanara, LV = Lod Vecchio, BG = Borgo S. Giovanni

**Componente Ambientale**  
 SU = Acque Superficiali

**Individuazione Punto Misura**  
 LA = Fiume Lambro, MA = Canal Lambro-Melegnano, OS = Roggia Oueddino, TR = Roggia Trazzani, SU = Canal Sillaro, SZ = Roggia S. Zenone, BA = Roggia Barbanza

Numero progressivo del punto di monitoraggio

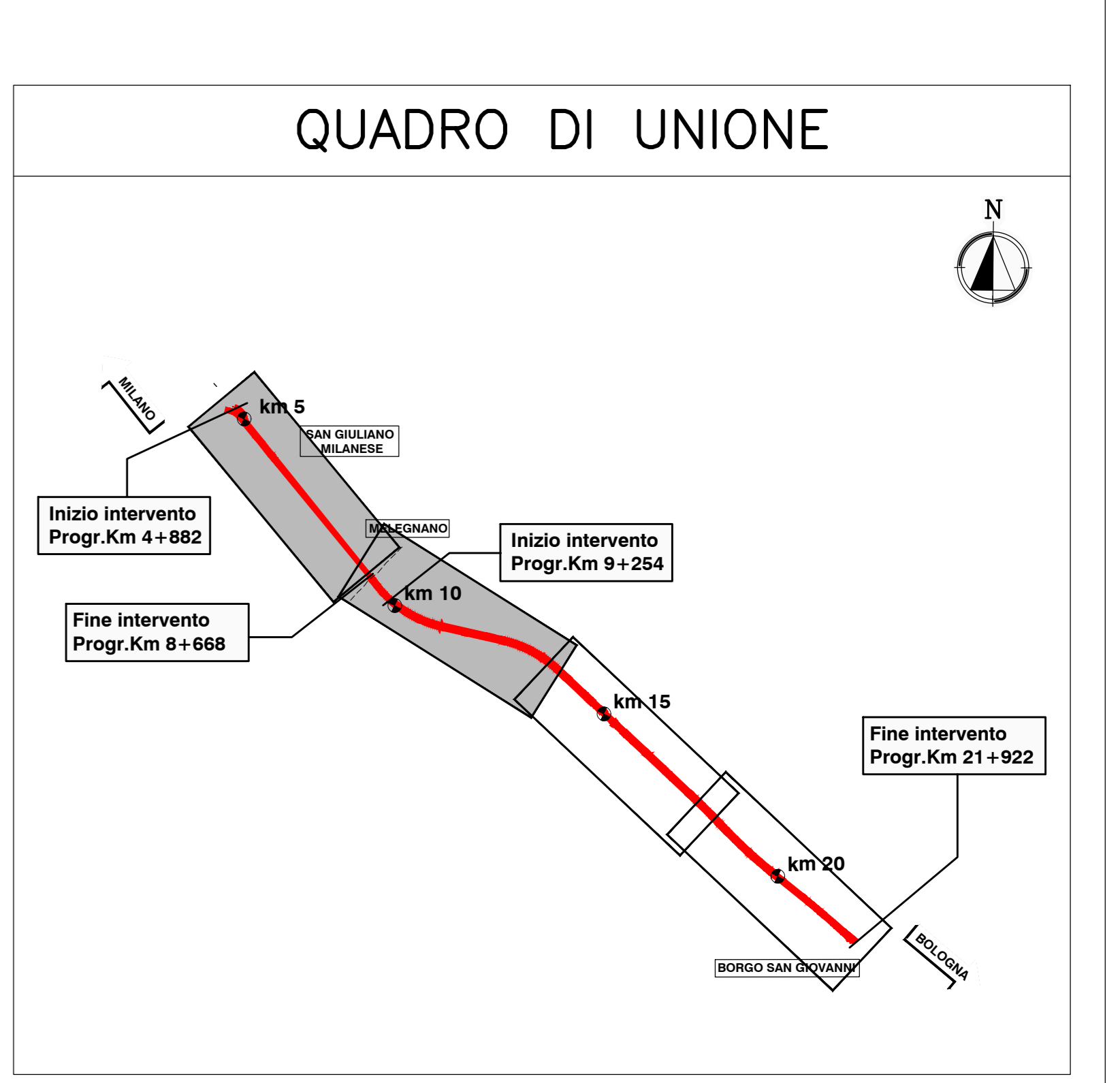
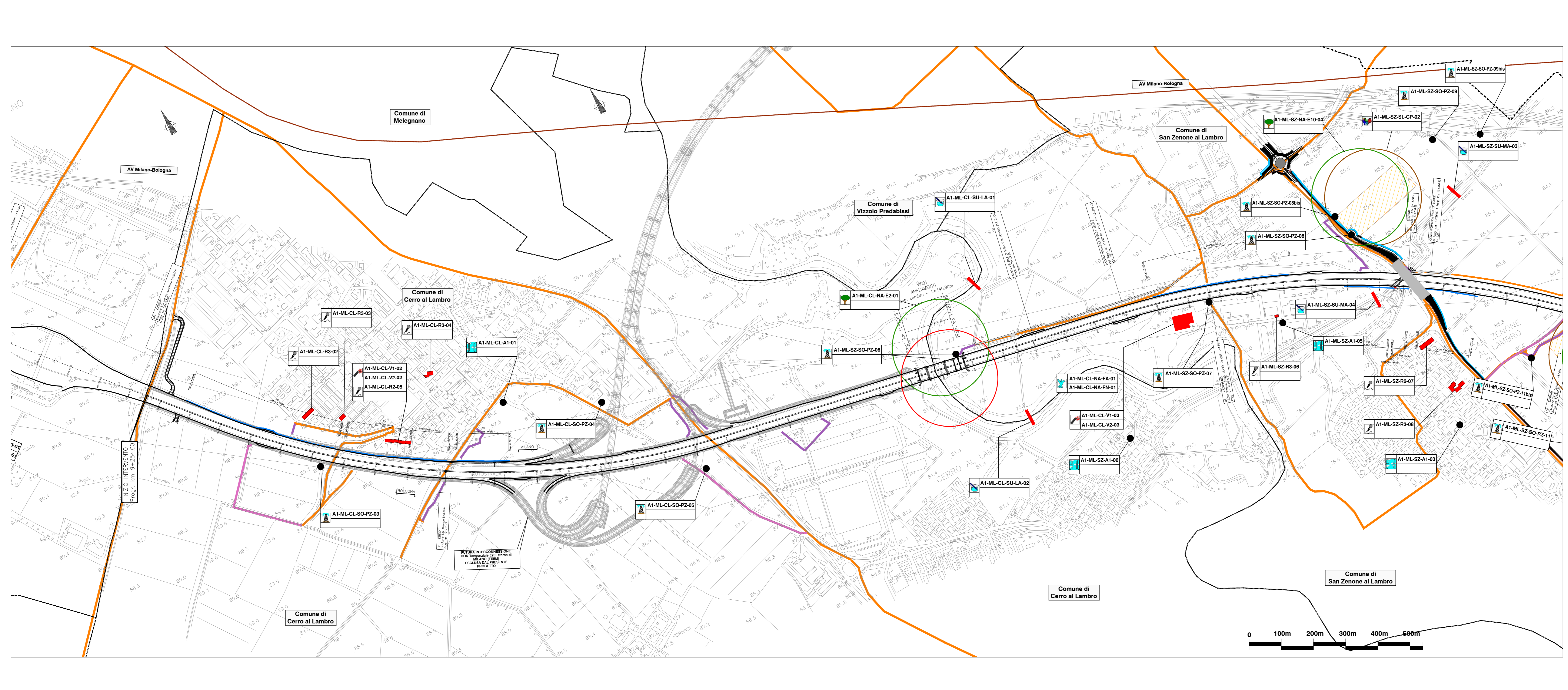
#### COMPONENTE ACQUE SOTTERRANEE

**A1-ML-ME-SO-PP-01**  
 Autostada Milano-Napoli  
 Tratta Milano sud - Lodi  
 Comune - SG = San Giuliano Milanese, ME = Melegnano, CL = Cerro al Lambro, SZ = San Zenone al Lambro, TA = Tazzanara, LV = Lod Vecchio, BG = Borgo S. Giovanni

**Componente Ambientale**  
 SO = Acque Sotterranee

**Tipologia Punto Misura**  
 PP = Pozzo privato, PZ = Pozzo pubblico, PC = Pozzo comunale

Numero progressivo del punto di monitoraggio



**autostrade per l'italia**

AUTOSTRADA (A1): MILANO-NAPOLI  
 AMPLIAMENTO ALLA QUARTA CORSIA  
 DEL TRATTO MILANO SUD (Tang. Ovest) - LODI

PROGETTO ESECUTIVO  
 DG - DOCUMENTAZIONE GENERALE  
 PIANO DI MONITORAGGIO AMBIENTALE  
 UBICAZIONE DEI SITI DI MONITORAGGIO  
 Tav. 1 di 2

IL PROGETTISTA SPECIALISTICO Dott. Fabrizio Bignardi ESPERTO AMBIENTALE AISA N.43 Projetto Specialistico Monitoraggio Ambientale		IL RESPONSABILE INTEGRAZIONE PRESTAZIONI SPECIALISTICHE Ing. Francesco Di Nola Dott. Ingg. Milano N. 30472		IL DIRETTORE TECNICO Ing. Sara Frigoli Dott. Ingg. Genova N. 56104 T.A. Anziani	
CODICE IDENTIFICATIVO 119959 LL00 PE DG PMA 00000 00000 DMAM 0003 -3					
REVISIONI		REVISIONI			
1. 15/01/2021		1. 15/01/2021			
2. 07/08/2022		2. 07/08/2022			

TECNE

MINISTERO DELLA TRASPORTAZIONE E DELLA MOBILITÀ SOSTENIBILE  
 DIREZIONE REGIONALE DEL TERRITORIO, URBANISMO E INFRASTRUTTURE  
 REGIONE LOMBARDA