

# AUTORIZZAZIONE UNICA EX D. LGS. N. 387/2003



## PROGETTO DEFINITIVO PARCO EOLICO TURSI SANT'ARCANGELO

Titolo elaborato:

### REPORT FOTOGRAFICO DEI FABBRICATI ALL'INTERNO DELL'AREA D'IMPIANTO

CC	GD	GD	EMISSIONE	20/02/23	0	0
REDATTO	CONTR.	APPROV.	DESCRIZIONE REVISIONE DOCUMENTO	DATA	REV	

#### PROPONENTE



**ENERGY PRIME S.R.L.**

VIA G. GARIBALDI N. 15  
74023 GROTTAGLIE (TA)

#### CONSULENZA



**GE.CO.D'OR S.R.L.**

VIA G. GARIBALDI N. 15  
74023 GROTTAGLIE (TA)

#### PROGETTISTA

ING. GAETANO D'ORONZIO  
VIA GOITO 14 – COLOBRARO (MT)

Codice  
TSSA146

Formato  
A4

Scala  
/

Foglio  
1 di 12

Indice

<b>1</b>	<b>PREMESSA</b>	<b>3</b>
<b>2</b>	<b>REPORT FOTOGRAFICO</b>	<b>3</b>

## 1 PREMESSA

La **Energy Prime s.r.l.** è una società costituita per realizzare un impianto eolico in Basilicata, denominato "**Parco Eolico Tursi Sant'Arcangelo**", nel territorio dei Comuni di Tursi (Provincia di Matera) e Sant'Arcangelo (Provincia di Potenza) con punto di connessione a 150 kV in corrispondenza della stazione elettrica di trasformazione RTN Terna 380/150 kV nel Comune di Aliano (MT).

A tale scopo, la Ge.co.D'Or. s.r.l., società italiana impegnata nello sviluppo di impianti per la produzione di energia da fonti rinnovabili con particolare focus nel settore dell'eolico e, proprietaria della suddetta Energy Prime s.r.l., si è occupata della progettazione definitiva per la richiesta di Autorizzazione Unica (AU) alla costruzione e l'esercizio del suddetto impianto eolico e della relativa Valutazione d'Impatto Ambientale (VIA). L'impianto eolico presenta una potenza nominale totale in immissione pari a 101 MWp ed è costituito da n. 11 aerogeneratori di potenza nominale pari a 6 MWp, con altezza torre pari a 135 m e rotore pari a 170 m, e un sistema di accumulo di energia (BESS, Battery Energy Storage System) di potenza pari a 35 MWp.

Il presente documento riporta il rilievo dei fabbricati presenti all'interno dell'area dell'impianto al fine di effettuare una classificazione in base all'uso attuale, per applicare i relativi buffer di sicurezza come di seguito:

- Abitazioni: buffer 550 m;
- Non Abitazioni: buffer 300 m;
- Diruto: buffer 0 m.

## 2 REPORT FOTOGRAFICO

Di seguito si riporta la tabella di sintesi dei fabbricati presenti all'interno del parco eolico Tursi Sant'Arcangelo con indicazione dell'uso attuale da sopralluogo e il relativo report fotografico.

ID	Comune	Latitudine [°]	Longitudine [°]	Distanza WTG più vicina [m]	Fg	P.lla	Stato accatastamento	Uso attuale da sopralluogo
R01	Tursi	40.287510°	16.382820°	680 (TS04)	3	21	non accatastato	Abitazione
R02	Tursi	40.287033°	16.382555°	687 (TS04)	3	21	non accatastato	Non Abitazione
R03	Tursi	40.287144°	16.382192°	722 (TS04)	3	21	non accatastato	Non Abitazione
R04	Tursi	40.293602°	16.450623°	660 (TS11)	9	146	C02	Non Abitazione
R05	Tursi	40.293703°	16.454135°	790 (TS11)	9	138	C02	Non Abitazione

ID	Comune	Latitudine [°]	Longitudine [°]	Distanza WTG più vicina [m]	Fg	P.la	Stato accatastamento	Uso attuale da soprallugo
R05bis	Tursi	40.293921°	16.453957°	800 (TS11)	9	138	D10	Abitazione
R06	Sant'Arcangelo	40.295989°	16.351395°	630 (TS03)	2	5	non accatastato	Diruto
R07	Sant'Arcangelo	40.297483°	16.351420°	702 (TS03)	2	6	non accatastato	Diruto
R08	Sant'Arcangelo	40.297460°	16.352297°	627 (TS03)	2	10	non accatastato	Diruto
R09	Tursi	40.291002°	16.404203°	485 (TS07)	4	61	non accatastato	Non Abitazione
R10	Tursi	40.291262°	16.403755°	532(TS07)	4	64	non accatastato	Non Abitazione
R11	Tursi	40.290937°	16.403021°	550 (TS07)	4	63	non accatastato	Non Abitazione
R12	Tursi	40.292361°	16.453591°	639 (TS11)	9	144	non accatastato	Non Abitazione
R13	Tursi	40.291953°	16.381515°	792 (TS05)	2	141	C06	Non Abitazione
R14	Tursi	40.291584°	16.379925°	930 (TS05)	2	171	A02	Abitazione
R15	Tursi	40.272567°	16.408972°	1270 (TS06)	31	127	A04	Abitazione
R16	Tursi	40.270126°	16.427345°	1480 (TS10)	30	160	A03	Abitazione
R17	Tursi	40.271789°	16.444216°	960 (TS10)	13	84	D10	Non Abitazione
R18	Tursi	40.274434°	16.452909°	1280 (TS10)	12	143	A03	Abitazione
R19	Tursi	40.277966°	16.459322°	1380 (TS11)	12	135	D10	Non Abitazione
R20	Tursi	40.304625°	16.410003°	1110 (TS08)	5	110	A04	Abitazione
R21	Tursi	40.304277°	16.412249°	1120 (TS08)	5	121	A03	Abitazione

**Tabella 2.1:** Elenco fabbricati fotografati all'interno del Parco Eolico Tursi Sant'Arcangelo



**Foto 1a:** R01-Abitazione





Foto 1b: R01-Abitazione



Foto 2a: R02; R03-Non Abitazioni



Foto 3a: R04-Non Abitazione





Foto 4a: R05-Non Abitazione; R05bis-Abitazione



Foto 4b: R05-Non Abitazione; R05bis-Abitazione



Foto 4c: R05-Non Abitazione; R05bis-Abitazione





Foto 5a: R06; R07; R08-Diruti



Foto 6a: R09; R10; R11-Durante il sopralluogo non è stato possibile raggiungere tali ricettori perché distanti dalla strada pubblica e non raggiungibili con auto 4x4. Pertanto, è stata inserita una foto da Google Earth e sono stati considerati Non Abitazioni





**Foto 7a:** R12-Non Abitazione



**Foto 8a:** R13-Non Abitazione



**Foto 8b:** R13-Non Abitazione





**Foto 8c:** R13-Non Abitazione

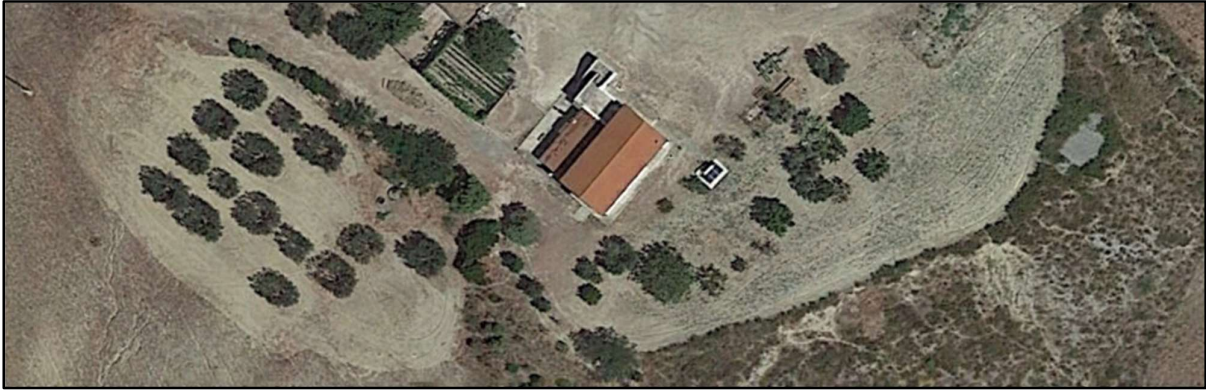


**Foto 9a:** R14-Abitazione



**Foto 10a:** R15-Abitazione





**Foto 11a:** R16-Durante il sopralluogo non è stato possibile raggiungere tale ricettore perché distante dalla strada pubblica e non raggiungibile con auto 4x4. Pertanto, è stata inserita una foto da Google Earth ed è stato considerato Abitazione



**Foto 12a:** R17-Durante il sopralluogo non è stato possibile raggiungere tale ricettore perché distante dalla strada pubblica e non raggiungibile con auto 4x4. Pertanto, è stata inserita una foto da Google Earth ed è stato considerato Non Abitazione



**Foto 13a:** R18-Durante il sopralluogo non è stato possibile raggiungere tale ricettore perché distante dalla strada pubblica e non raggiungibile con auto 4x4. Pertanto, è stata inserita una foto da Google Earth ed è stato considerato Abitazione





**Foto 14a:** R19-Durante il sopralluogo non è stato possibile raggiungere tale ricettore perché distante dalla strada pubblica e non raggiungibile con auto 4x4. Pertanto, è stata inserita una foto da Google Earth ed è stato considerato Non Abitazione



**Foto 15a:** R20-Abitazione



**Foto 16a:** R21-Abitazione





Foto 16b: R21-Abitazione



Foto 16c: R21-Abitazione