

Legenda

- Aerogeneratore TS XX
- Sorvolo
- Piazzola di montaggio
- Linea MT
- Viabilità di progetto
- Viabilità esterna di accesso al sito
- Area cantiere
- Limiti Comuni Basilicata
- Beni culturali – monumentali art. 10 D.Lgs. 42/2004
- Beni paesaggistici art. 142 let. b - Laghi ed invasi artificiali (Buffer)
- Beni paesaggistici art. 142 let. c del D.Lgs. 42/2004 - Fiumi, torrenti e corsi d'acqua (Buffer)
- Beni paesaggistici art. 142 let. g del D.Lgs. 42/2004 - Foreste e boschi

AUTORIZZAZIONE UNICA Ex D. LGS. N. 387/2003

REGIONE BASILICATA
la Città di PIERRO

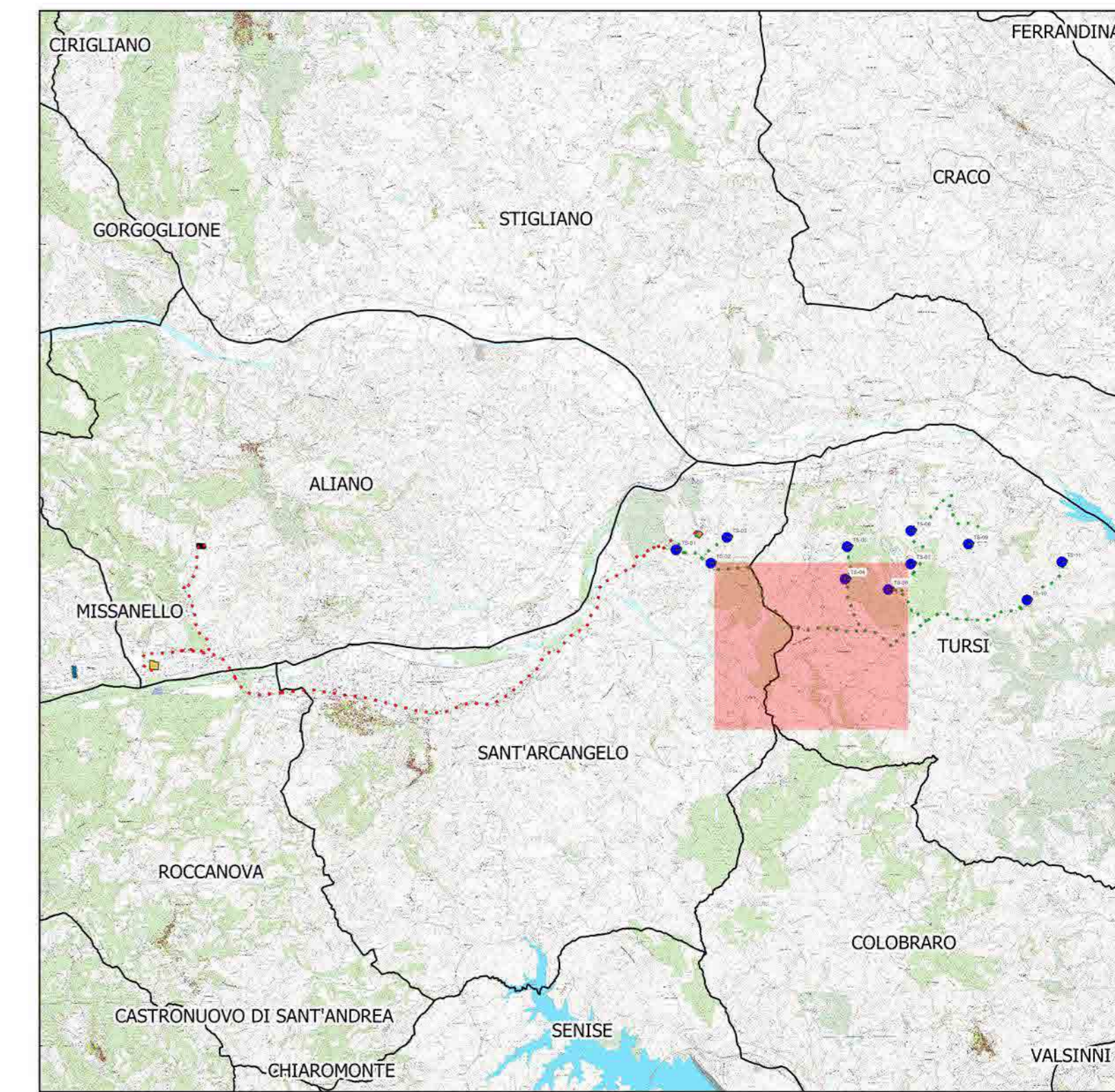
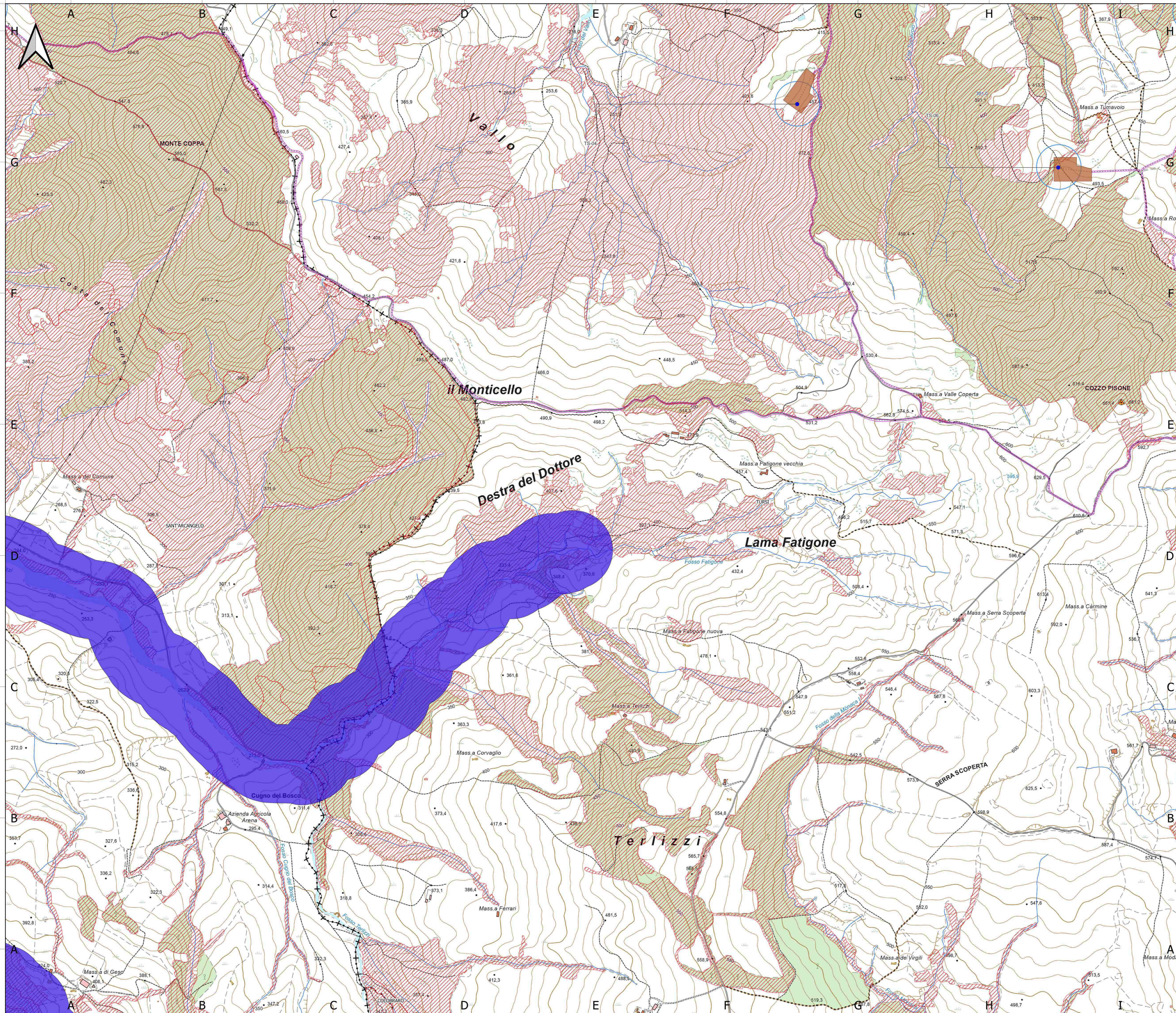
PROGETTO DEFINITIVO
PARCO EOLICO TURSI SANT'ARCANGELO

Titolo elaborato:

CARTA DELLE INTERFERENZE CON I BENI PAESAGGISTICI

GD	LT	CD	EMISSIONE	20/02/23	0	0
REDATTO	CONTR.	APPROV.	DESCRIZIONE REVISIONE DOCUMENTO	DATA	REV.	REV.
PROPONENTE ENERGY PRIME S.R.L. VIA G. GARIBOLDI N. 15 74023 GROTTAGLIE (TA)			CONSULENZA GE.CO.D'OR S.R.L. VIA G. GARIBOLDI N°15 74023 GROTTAGLIE (TA)			
PROGETTISTA ING. GAETANO D'ORONZIO VIA GOITTO 14 – COLOBRARO (MT)						

Codice TSSA155 Formato A0 Scala 1:5.000 Foglio 1 di 7



Legenda

- Aerogeneratore TS XX
- Sorvolo
- Piazzola di montaggio
- Linea MT
- Viabilità di progetto
- Limiti Comuni Basilicata
- Beni paesaggistici art. 142 let. c del D.Lgs. 42/2004 - Fiumi, torrenti e corsi d'acqua (Buffer)
- Beni paesaggistici art. 142 let. g del D.Lgs. 42/2004 - Foreste e boschi

AUTORIZZAZIONE UNICA Ex D. LGS. N. 387/2003

REGIONE BASILICATA
la Città di PIERRO

PROGETTO DEFINITIVO
PARCO EOLICO TURSI SANT'ARCANGELO

Titolo elaborato:

CARTA DELLE INTERFERENZE CON I BENI PAESAGGISTICI

GD	LT	GD	EMISSIONE	20/02/23	0	0
REDATTO	CONTR.	APPROV.	DESCRIZIONE REVISIONE DOCUMENTO	DATA	REV.	REV.

PROPONENTE

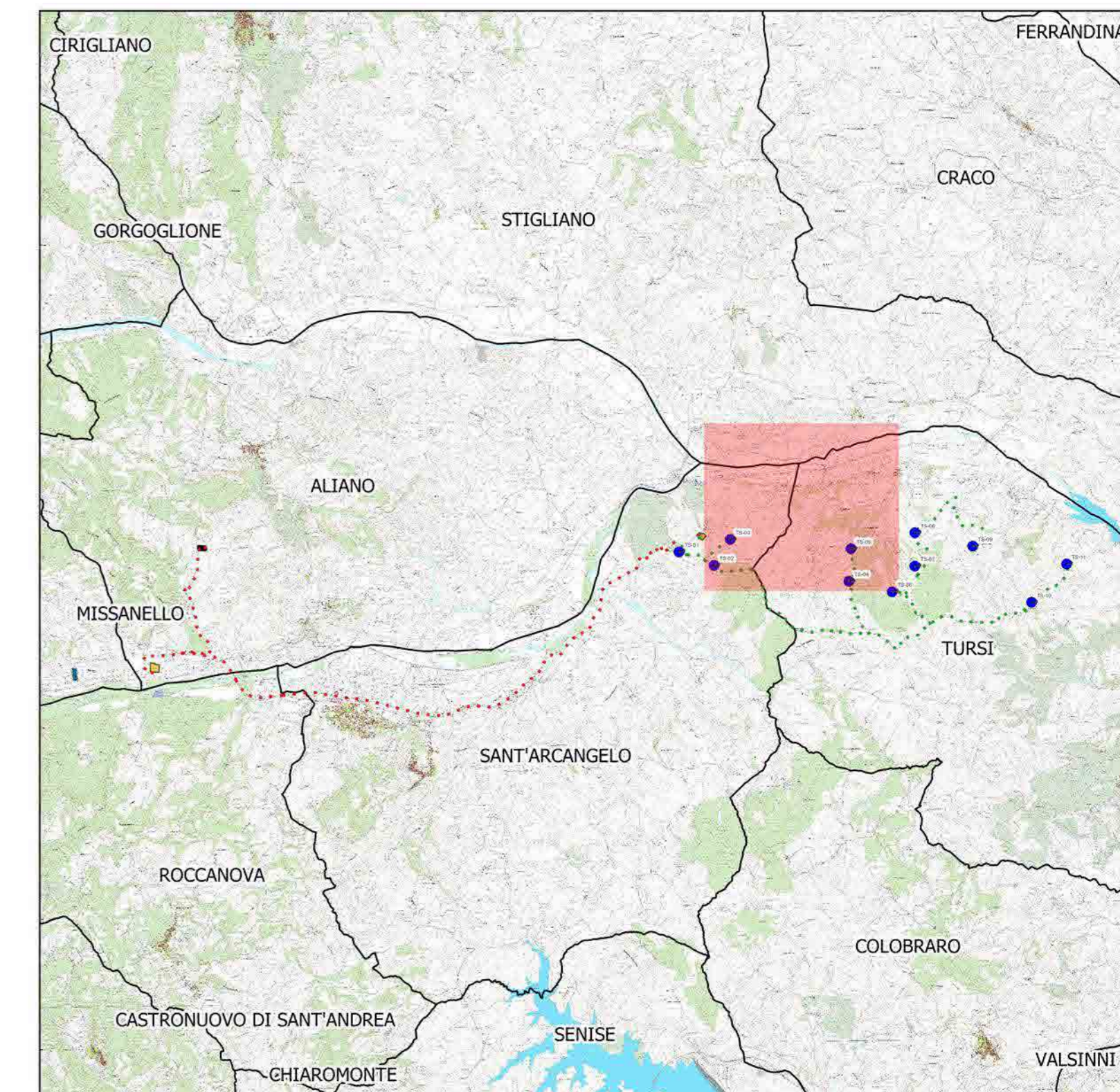
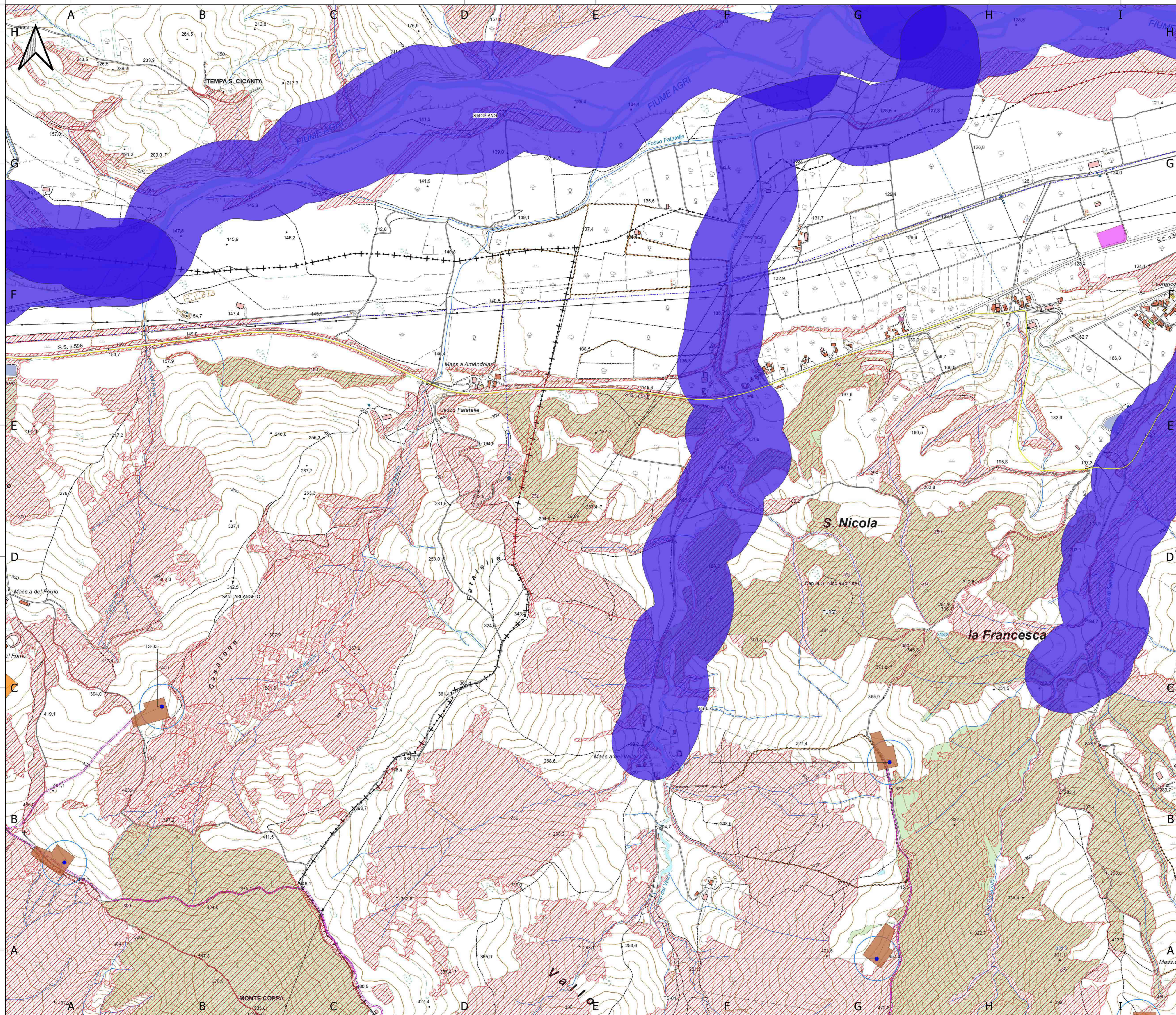
ENERGY PRIME S.R.L.
Via G. GARIBOLDI N. 15
74023 GROTTAGLIE (TA)

CONSULENZA

GE.CO.D'OR S.R.L.
Via G. GARIBOLDI N°15
74023 GROTTAGLIE (TA)

PROGETTISTA
ING. GAETANO D'ORONZIO
Via GOITTO 14 – COLOBRARO (MT)

Codice TSSA153 Formato A0 Scala 1:5.000 Foglio 2 di 7



Legenda

- Aerogeneratore TS XX
- Sorvolo
- Piazzola di montaggio
- Linea MT
- Viabilità di progetto
- BESS
- Viabilità esterna di accesso al sito
- Limiti Comuni Basilicata
- Area di trasbordo
- Beni paesaggistici art. 142 let. c del D.Lgs. 42/2004 - Fiumi, torrenti e corsi d'acqua (Buffer)
- Beni paesaggistici art. 142 let. g del D.Lgs. 42/2004 - Foreste e boschi

AUTORIZZAZIONE UNICA Ex D. LGS. N. 387/2003

REGIONE BASILICATA
la Città di PIERRO

PROGETTO DEFINITIVO
PARCO EOLICO TURSI SANT'ARCAANGELO

Titolo elaborato:

CARTA DELLE INTERFERENZE CON I BENI PAESAGGISTICI

CD	LT	CD	EMISSIONE	REVISIONE	DOCUMENTO	20/02/23	0	0
REDATTO	CONTR.	APPROV.	DESCRIZIONE			DATA	REV	

PROPRONTE

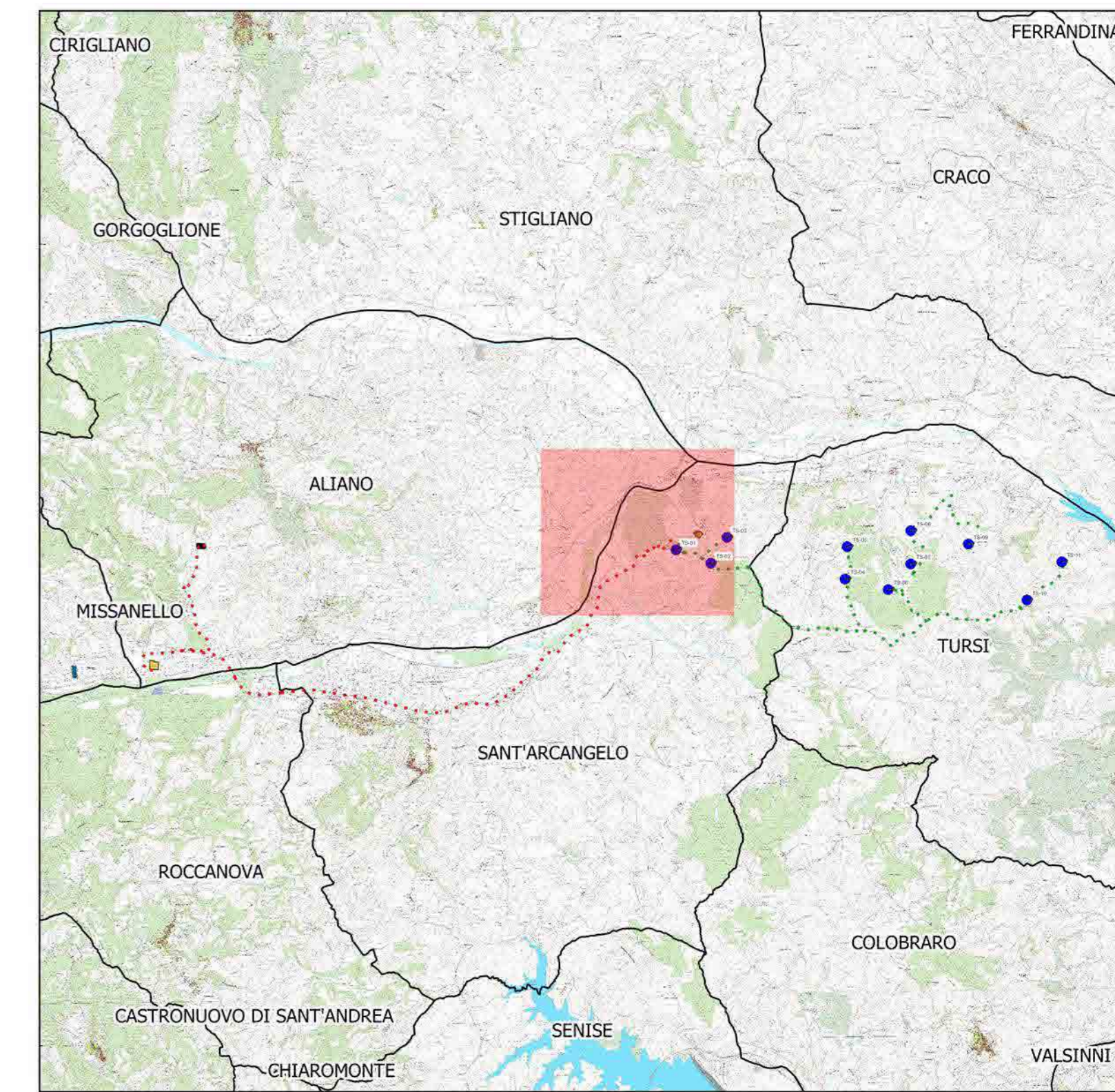
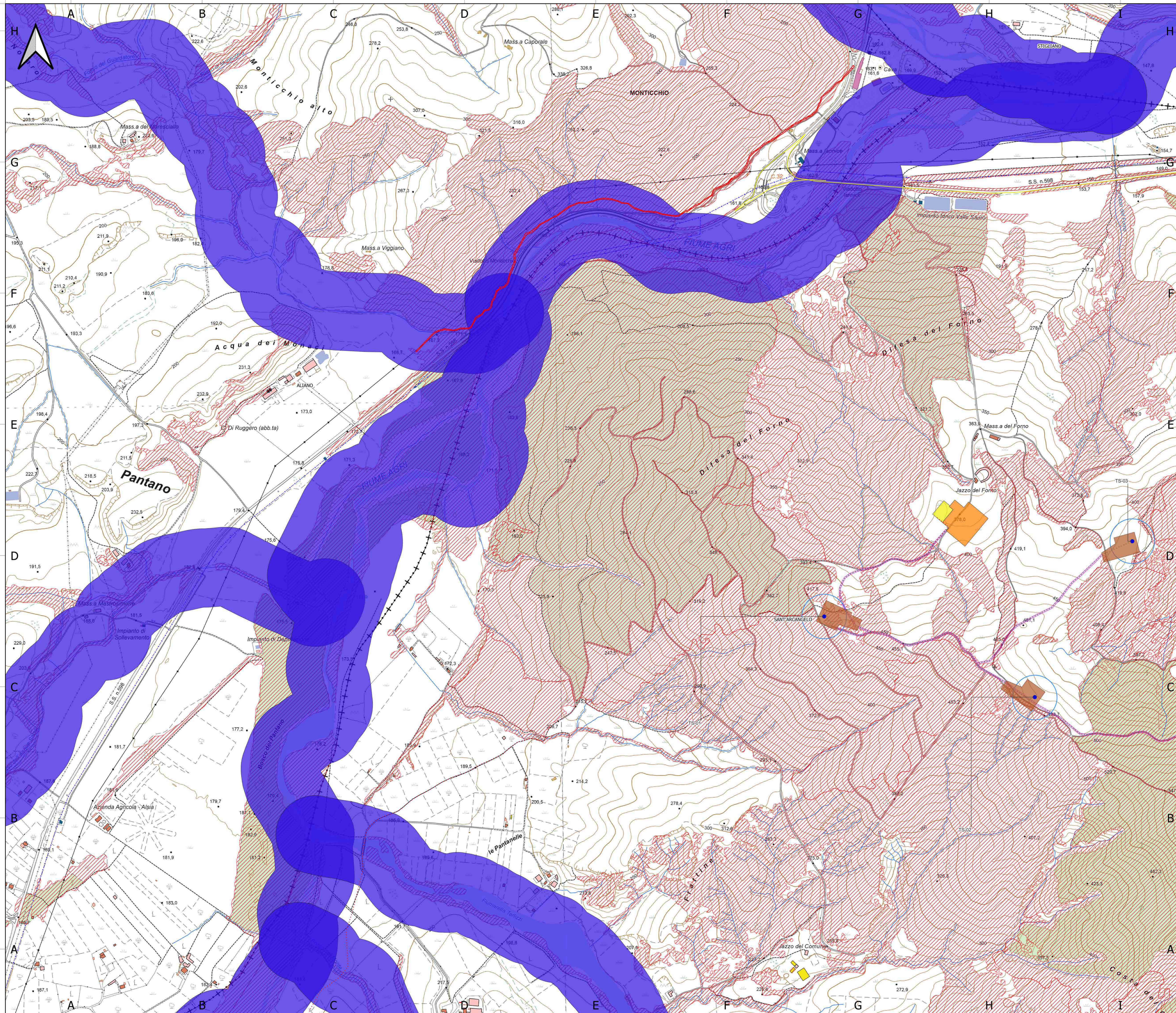
ENERGY PRIME S.R.L.
Via G. Garibaldi N. 15
74023 GROTTAGLIE (TA)

CONSULENZA

GE.CO.D'OR S.R.L.
Via G. Garibaldi N°15
74023 GROTTAGLIE (TA)

PROGETTISTA
ING. GAETANO D'ORONZIO
Via Goito 14 - COLOBRARO (MT)

Codice TSSA153	Formato A0	Scala 1:5.000	Foglio 3 di 7
----------------	------------	---------------	---------------



Legenda

- Aerogeneratore TS XX
- Sorvolo
- Piazzola di montaggio
- Linea MT
- Viabilità di progetto
- Linea AT
- SEU
- BESS
- Viabilità esterna di accesso al sito
- Limiti Comuni Basilicata
- Beni culturali - archeologici - Tratturi art. 10 del D.Lgs. 42/2004
- Beni paesaggistici art. 142 let. c del D.Lgs. 42/2004 - Fiumi, torrenti e corsi d'acqua (Buffer)
- Beni paesaggistici art. 142 let. g del D.Lgs. 42/2004 - Foreste e boschi
- Beni paesaggistici art. 142 let. m del D.Lgs. 42/2004 - Zone di interesse archeologico ope legis
- Beni culturali - archeologici - Tratturi MT art. 10 D.Lgs. 42/2004

AUTORIZZAZIONE UNICA Ex D. LGS. N. 387/2003

REGIONE BASILICATA
la Città di PIERRO

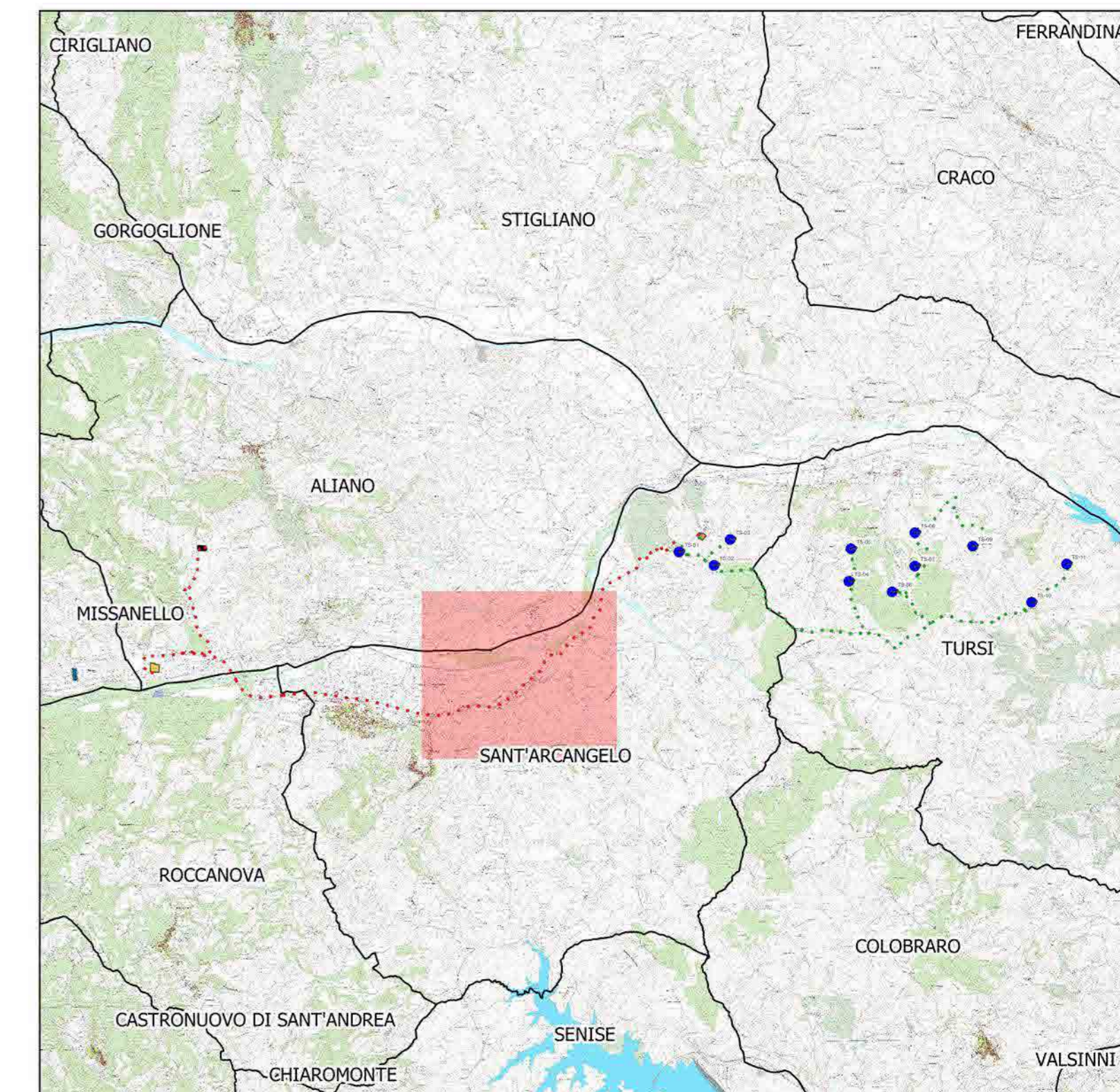
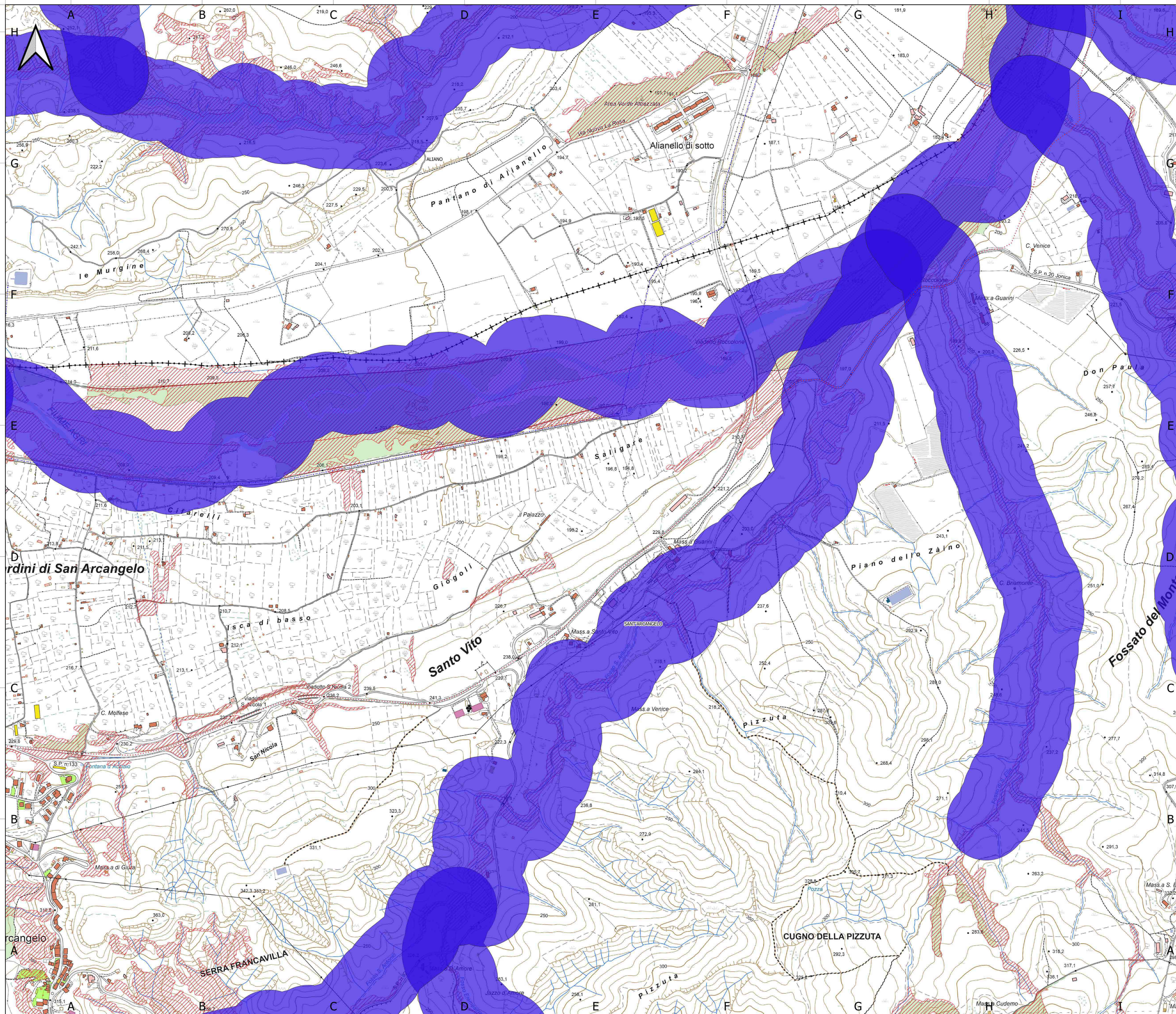
PROGETTO DEFINITIVO
PARCO EOLICO TURSI SANT'ARCANGELO

Titolo elaborato:

CARTA DELLE INTERFERENZE CON I BENI PAESAGGISTICI

CD REDATTO	LT CONTR.	CD APPROV.	EMISSIONE DESCRIZIONE REVISIONE DOCUMENTO	20/02/23	0	1	0
				DATA	REV		
PROPONENTE		CONSULENZA					
 ENERGY PRIME S.R.L. Via G. Garibaldi N. 15 74023 GROTTAGLIE (TA)		 GE.CO.D'OR S.R.L. Via G. Garibaldi N°15 74023 GROTTAGLIE (TA)					
		PROGETTISTA ING. GAETANO D'ORONZIO VIA GOITTO 14 - COLOBRARO (MT)					

Codice TSSA153 Formato A0 Scala 1:5.000 Foglio 4 di 7



Legenda

- Linea AT
- Limiti Comuni Basilicata
- Beni paesaggistici art. 142 let. c del D.Lgs. 42/2004 - Fiumi, torrenti e corsi d'acqua (Buffer)
- Beni paesaggistici art. 142 let. g del D.Lgs. 42/2004 - Foreste e boschi

AUTORIZZAZIONE UNICA Ex D. LGS. N. 387/2003

REGIONE BASILICATA
la Città di PIERRO

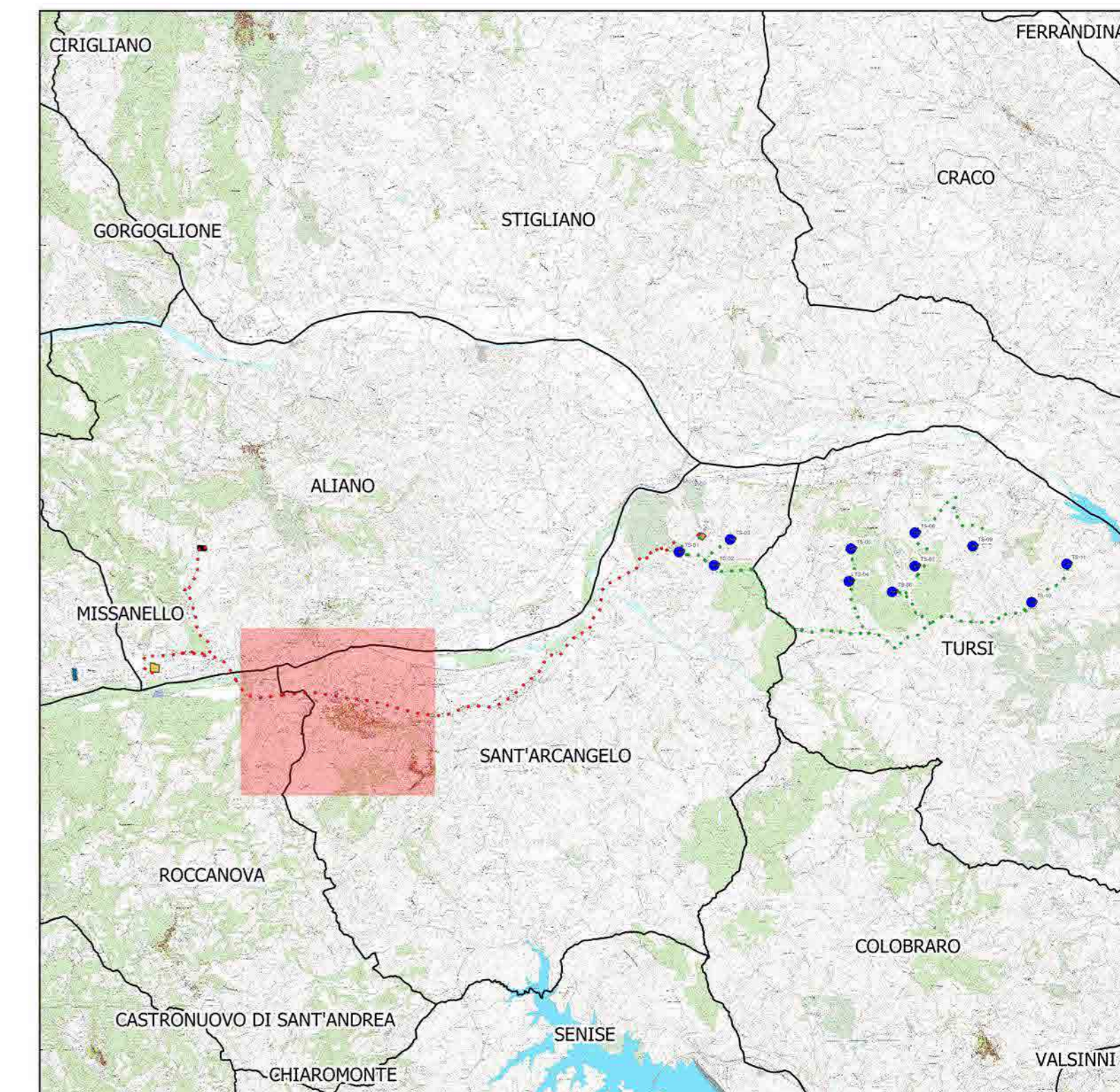
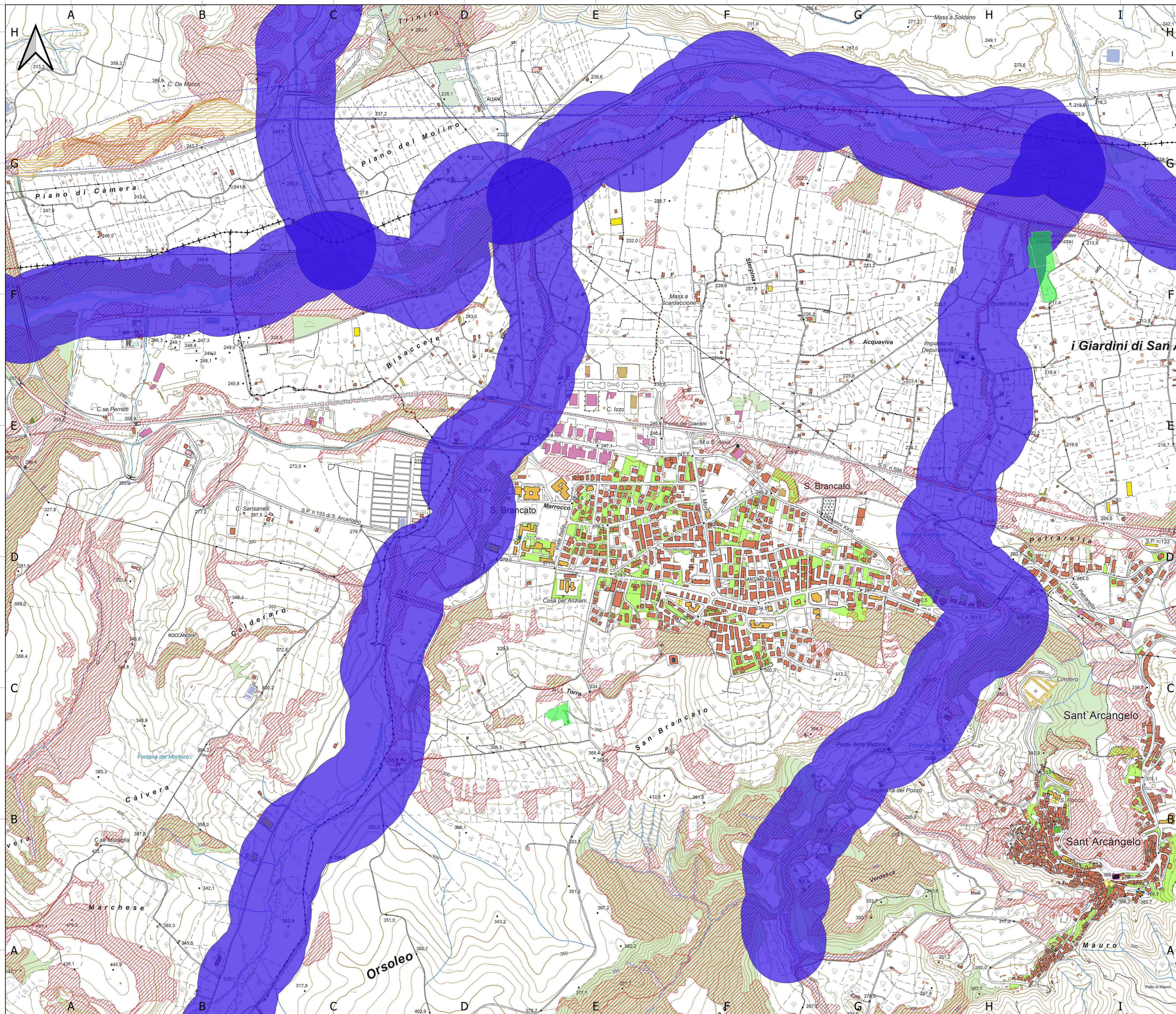
PROGETTO DEFINITIVO
PARCO EOLICO TURSI SANT'ARCAANGELO

Titolo elaborato:

CARTA DELLE INTERFERENZE CON I BENI PAESAGGISTICI

CD	LT	CD	EMISSIONE	20/02/23	0	0	
REDATTO	CONTR.	APPROV.	DESCRIZIONE	REVISIONE	DOCUMENTO	DATA	REV.
PROPONENTE ENERGY PRIME S.R.L. Via G. GARIBOLDI N. 15 74023 GROTTAGLIE (TA)		CONSULENZA GE.CO.D'OR S.R.L. Via G. GARIBOLDI N°15 74023 GROTTAGLIE (TA)		PROGETTISTA ING. GAETANO D'ORONZIO VIA GOITTO 14 – COLOBRARO (MT)			

Codice TSSA155 Formato A0 Scala 1:5.000 Foglio 5 di 7



Legenda

- Linea AT
- Limiti Comuni Basilicata
- Beni culturali – monumentali art. 10 D.Lgs. 42/2004
- Beni culturali – aree archeologiche art. 10 D.Lgs. 42/2004
- Beni paesaggistici art. 142 let. c del D.Lgs. 42/2004 - Fiumi, torrenti e corsi d'acqua (Buffer)
- Beni paesaggistici art. 142 let. g del D.Lgs. 42/2004 - Foreste e boschi
- Beni paesaggistici art. 142 let. m del D.Lgs. 42/2004 - Zone di interesse archeologico ope legis
- Beni paesaggistici art. 143 c.1, let. e D. Lgs. 42/2004 – Alberi Monumentali (L.10/2013; D.Lgs. 23 Ottobre 2014; D.PGR n. 31/2017)
- Beni paesaggistici art. 143 c.1, let. e del D. Lgs. 42/2004 - Geositi

AUTORIZZAZIONE UNICA Ex D. LGS. N. 387/2003




REGIONE BASILICATA
la Città di PIERRO

PROGETTO DEFINITIVO
PARCO EOLICO TURSI SANT'ARCANGELO

Titolo elaborato:
CARTA DELLE INTERFERENZE CON I BENI PAESAGGISTICI

CD	LT	CD	EMISSIONE	DATA	0	1	2	3	4	5	6
REDATTO	CONTR.	APPROV.	DESCRIZIONE	REVISIONE	DOCUMENTO						

PROPRONTE



ENERGY PRIME S.R.L.
Via G. GARIBOLDI N. 15
74023 GROTTAGLIE (TA)

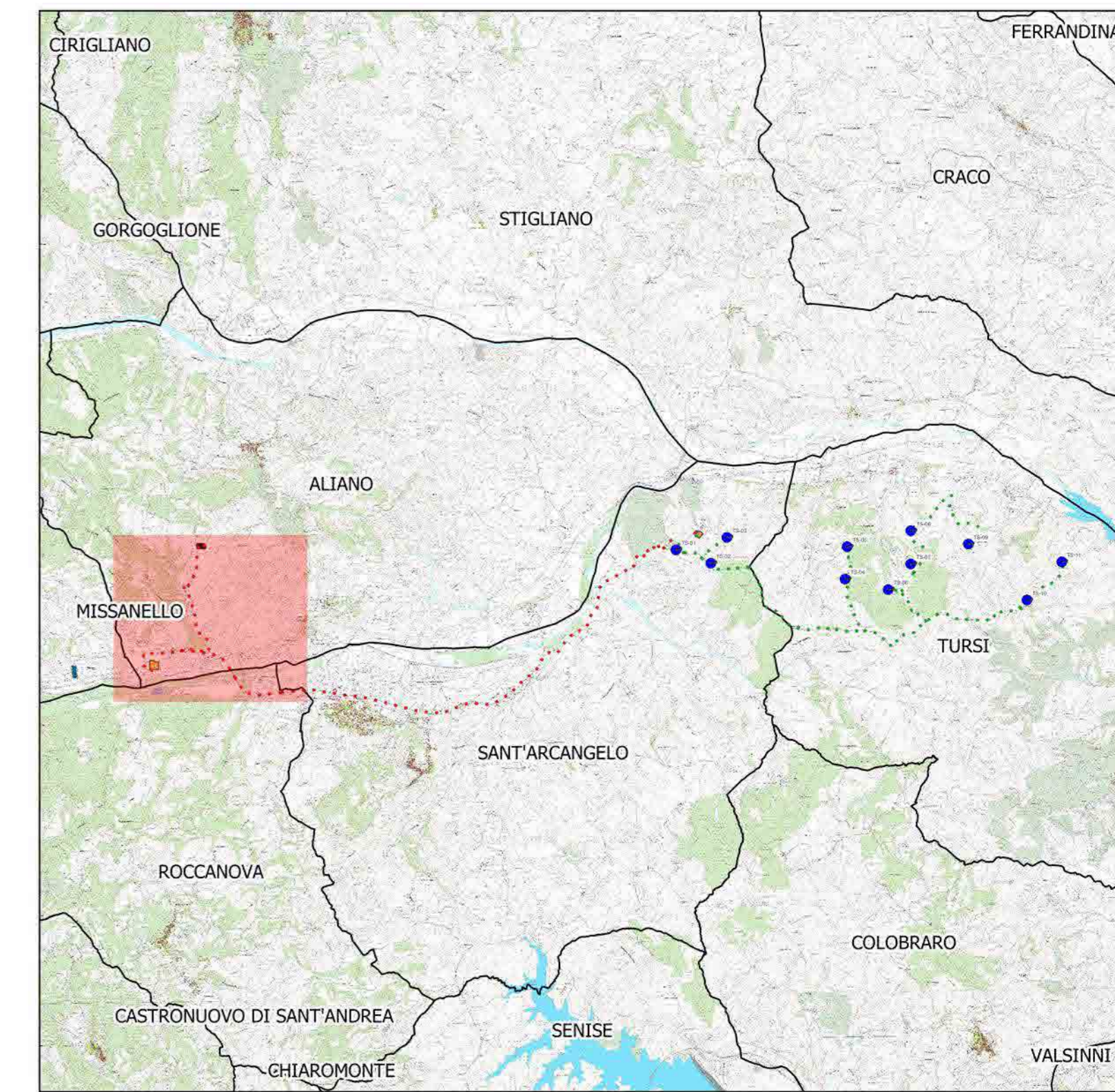
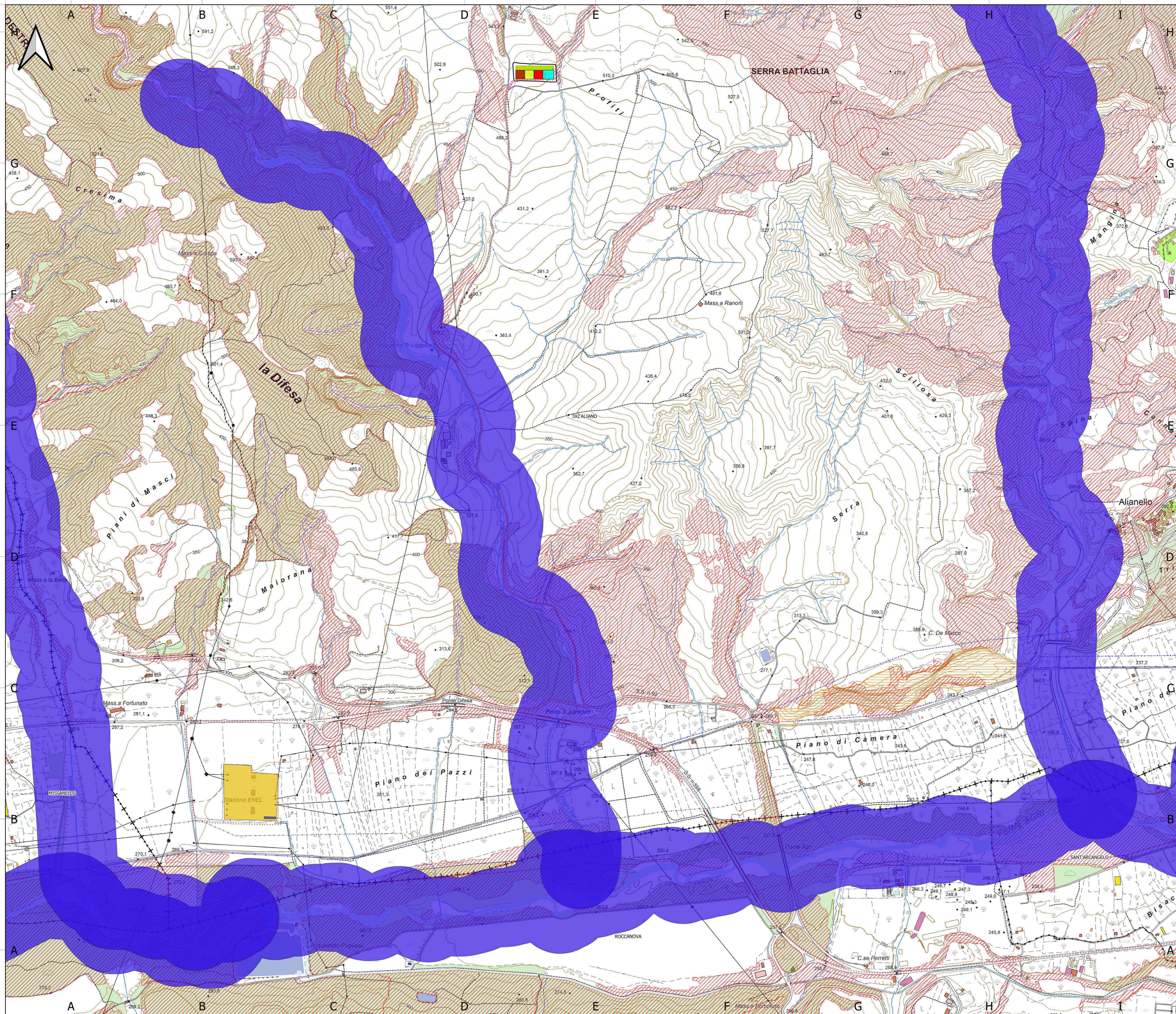
CONSULENZA



GE.CO.D'OR S.R.L.
Via G. GARIBOLDI N°15
74023 GROTTAGLIE (TA)

PROGETTISTA
ING. GAETANO D'ORONZIO
VIA GOITTO 14 – COLOBRARO (MT)

Codice TSSA153
Formato A0
Scala 1:5.000
Foglio 6 di 7



- Legenda**
- Viabilità di progetto
 - Linea AT
 - Nuovo stallo 150 kv
 - SE RTN ALIANO 380/150 kv
 - Ingombro Stazione Condivisa
 - Area Parco Eolico Tursi-Sant'Arcangelo
 - Area produttore 2
 - Area Produttore 3
 - Area Produttore 4
 - Area condivisa AT 150 kv
 - Limiti Comuni Basilicata
 - Beni paesaggistici art. 142 let. c del D.Lgs. 42/2004 - Fiumi, torrenti e corsi d'acqua (Buffer)
 - Beni paesaggistici art. 142 let. g del D.Lgs. 42/2004 - Foreste e boschi
 - Beni paesaggistici art. 143 c.1, let. e D. Lgs. 42/2004 - Alberi Monumentali (L.10/2013; D.Lgs. 23 Ottobre 2014; DPGR n. 31/2017)
 - Beni paesaggistici art. 143 c.1, let. e del D. Lgs. 42/2004 - Geositi

AUTORIZZAZIONE UNICA Ex D. LGS. N. 387/2003




REGIONE BASILICATA
la Città di PIERRO

PROGETTO DEFINITIVO
PARCO EOLICO TURSI SANT'ARCANGELO

Titolo elaborato:

CARTA DELLE INTERFERENZE CON I BENI PAESAGGISTICI

CD REDATTO	LT CONTR.	CD APPROV.	EMISSIONE	DESCRIZIONE	REVISIONE	DOCUMENTO	20/02/23	0	0
							DATA	REV	
PROPONENTE		CONSULENZA							
 ENERGY PRIME S.R.L. Via G. GARIBOLDI N. 15 74023 GROTTAGLIE (TA)		 GE.CO.D'OR S.R.L. Via G. GARIBOLDI N°15 74023 GROTTAGLIE (TA)							
		PROGETTISTA ING. GAETANO D'ORONZIO VIA GOITTO 14 – COLOBRARO (MT)							

Codice TSSA155	Formato A0	Scala 1:5.000	Foglio 7 di 7
----------------	------------	---------------	---------------