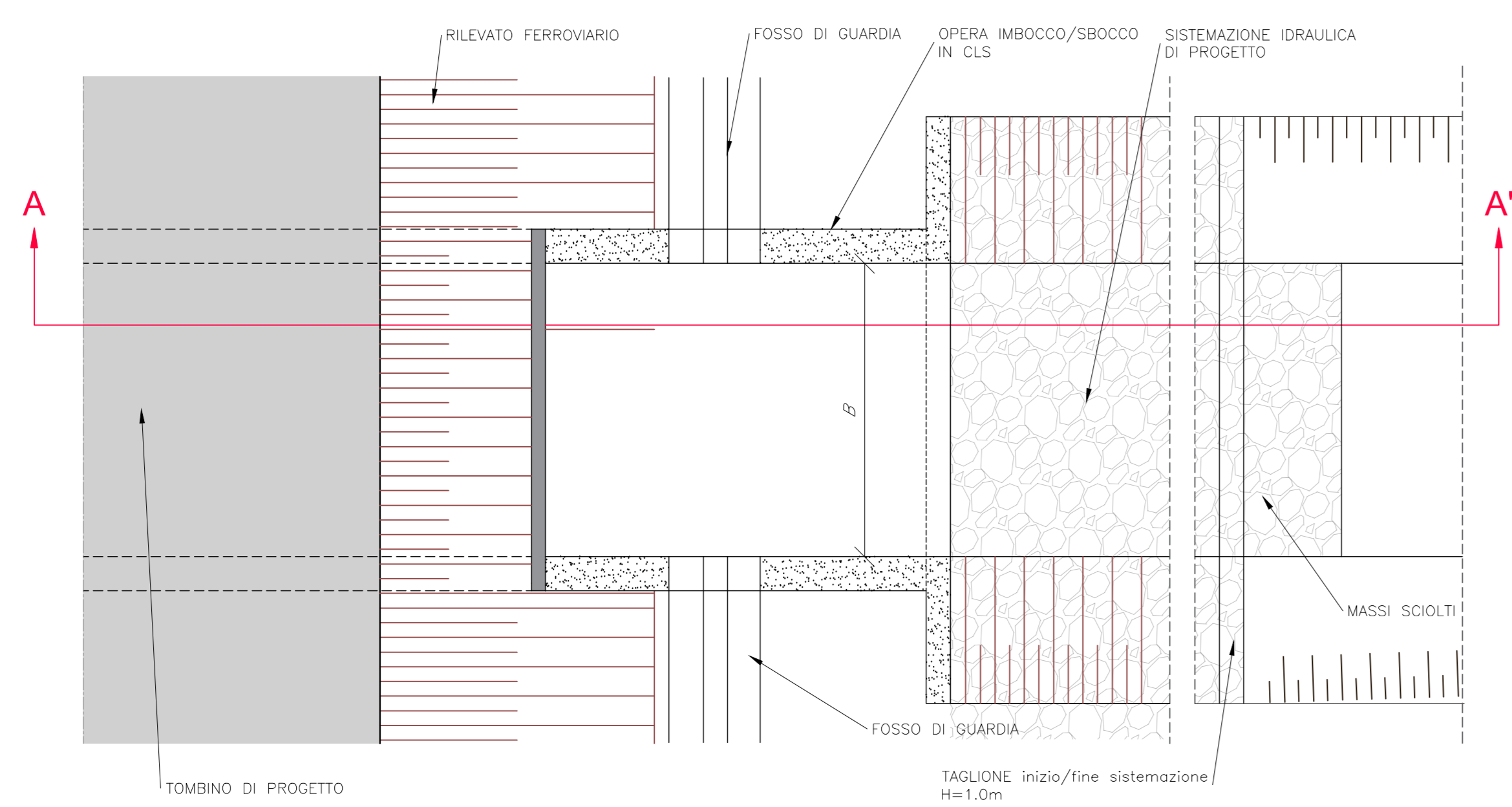
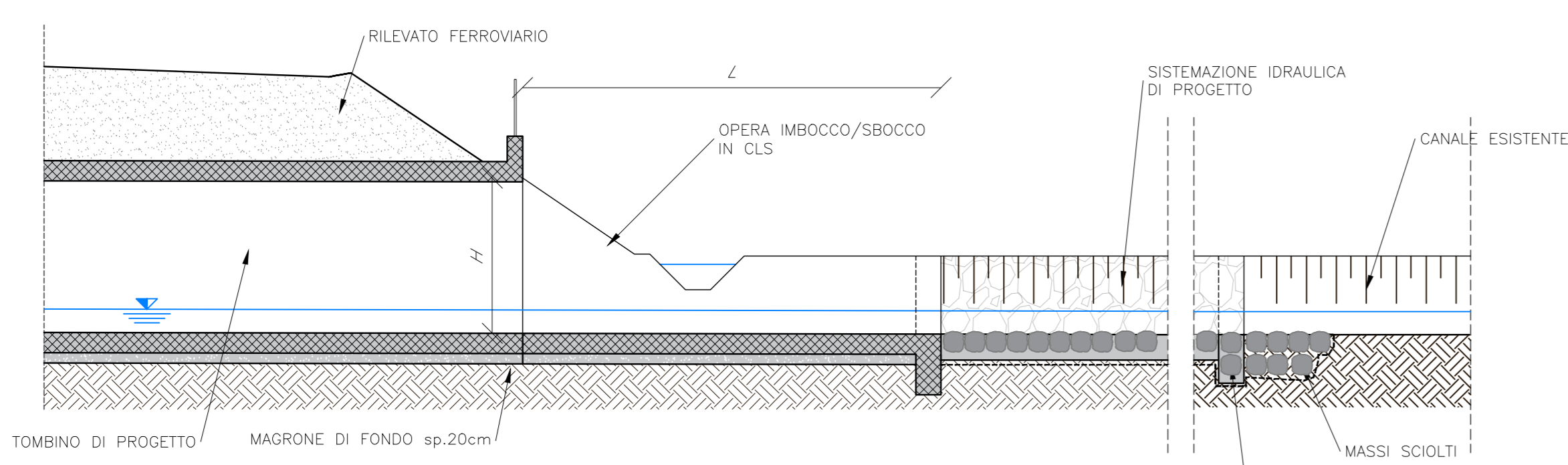
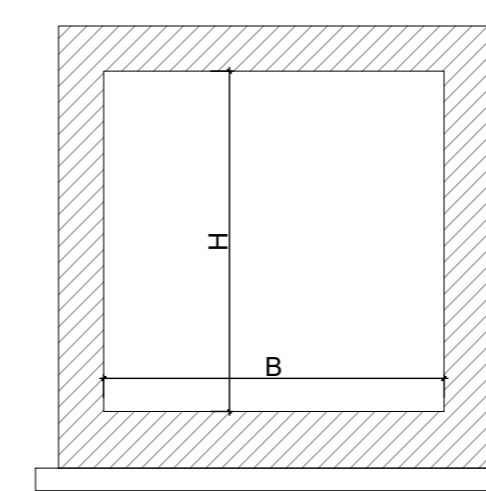


SEZIONE LONGITUDINALE A - A'



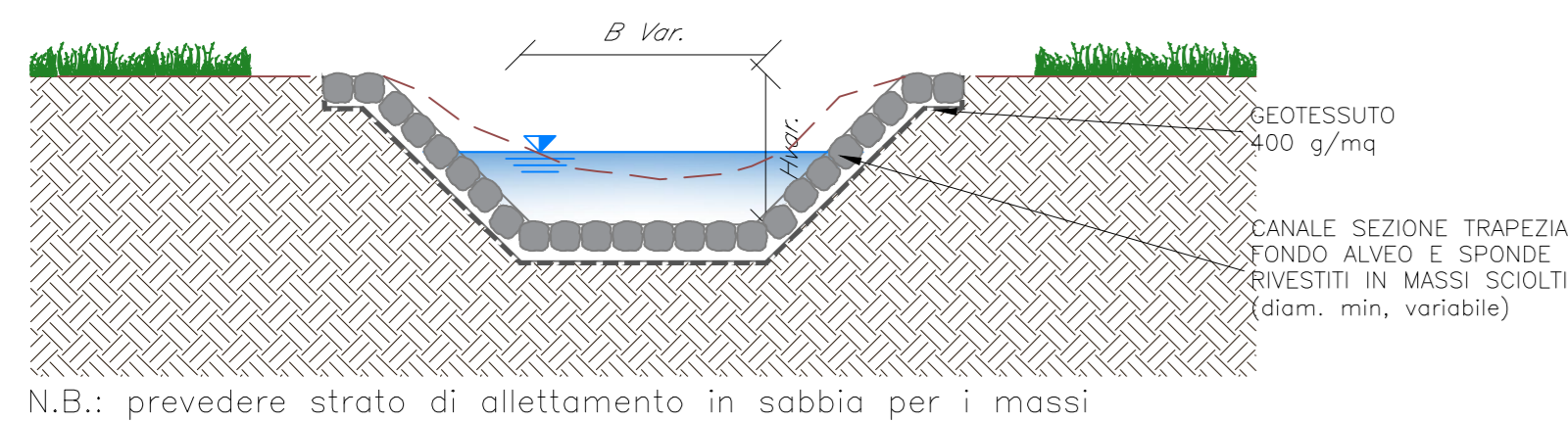
SEZIONE TOMBINO



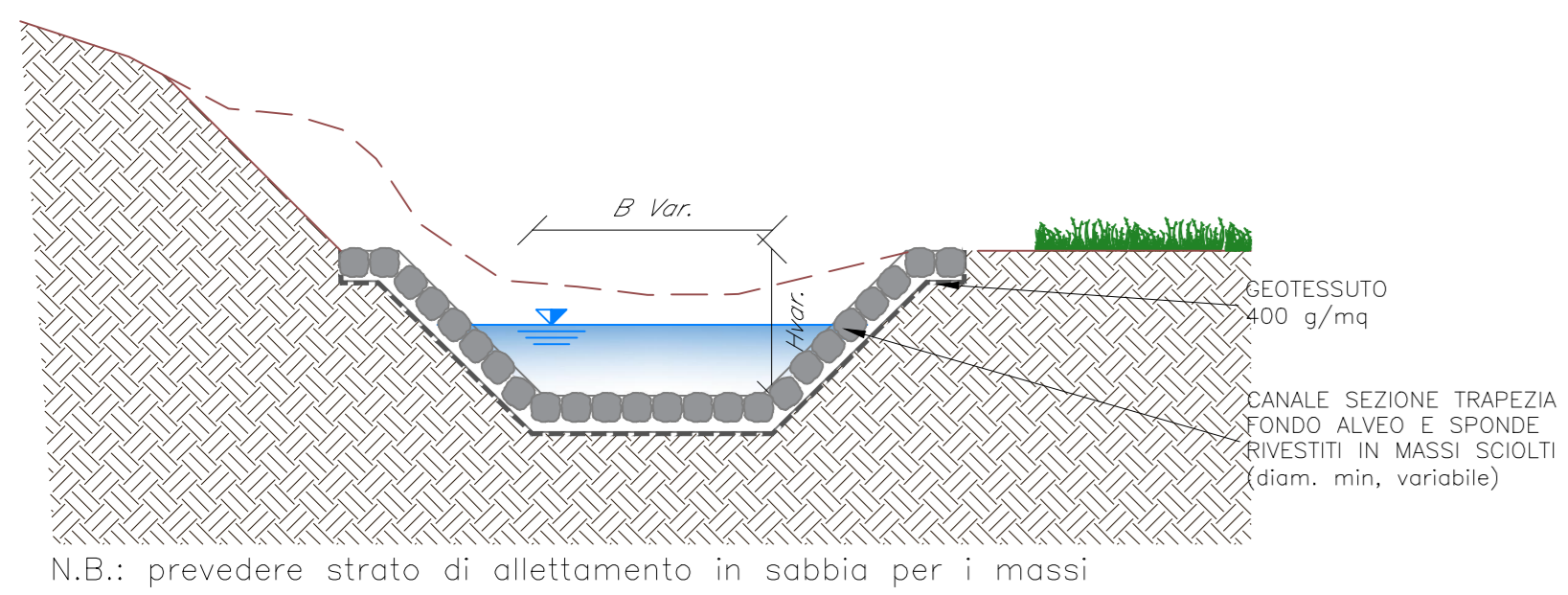
TOMBINI LINEA FERROVIARIA								
ID	WBS	pk	B (m)	H (m)	Q (m³/s)	Inlet elev (m s.m.m.)	outlet elev (m s.m.m.)	GR
1	IN01	53	5	3	30.5	64.1	64	52%
2	IN02	872	4	4	8.7	63	62.8	20%
3	IN03	2092	2	3	7.8	66.7	66.5	39%
4	IN04	3667	2	3	5.3	64.51	63.95	51%
18	IN05	12315	4	4	7.5	73.7	73.2	30%
19	IN06	12600	3	4	18.0	70.43	70.1	22%
26	IN07	17080	3	3	7.1	107	106	27%
28	IN08	20464	5	5	35.1	96	95.5	36%
35	IN09	27455	3	2	6.5	177.8	177.56	25%
39	IN10	30360	3	3	6.0	185	184.8	6%
39A	IN15	30462	3	4	2.0	181.8	180.6	7%
43a	IN11	34760	6	4	38.5	161.63	161.6	48%
43b	IN12	35019	2	3	2	160.78	163.2	16%
43c	IN13	35.154	2	3	1.0	163.6	163.5	14%

TOMBINI VIABILITA'								
ID	WBS	B (m)	H (m)	Q (m³/s)	Inlet elev (m s.m.m.)	outlet elev (m s.m.m.)	GR	
4	NV01	2	2.5	5.3	62.83	62.71	55%	
13	NV04 sx	3	2	8.5	108.39	108.3	31%	
area interdusa	NV04 dx	2	2	0.3	107.85	107.83	23%	
13+14	NV04	2	2	4.8	102.4	102.2	20%	
21	NV09A	7	4	0.0	54.86	54.67	44%	
34	NV17	2	2	1.6	179.47	179.34	31%	
35	NV17	3	2	6.5	180.4	180.26	19%	
39	NV20	2	3	6.0	215.5	215.3	18%	
43b	NV25	2	2	2.0	175.9	175.8	36%	
43b	Accesso PT23	2	2	2.0	170.2	170	37%	
PT11	PT11	4	4	12.9	109.4	108.9	42%	

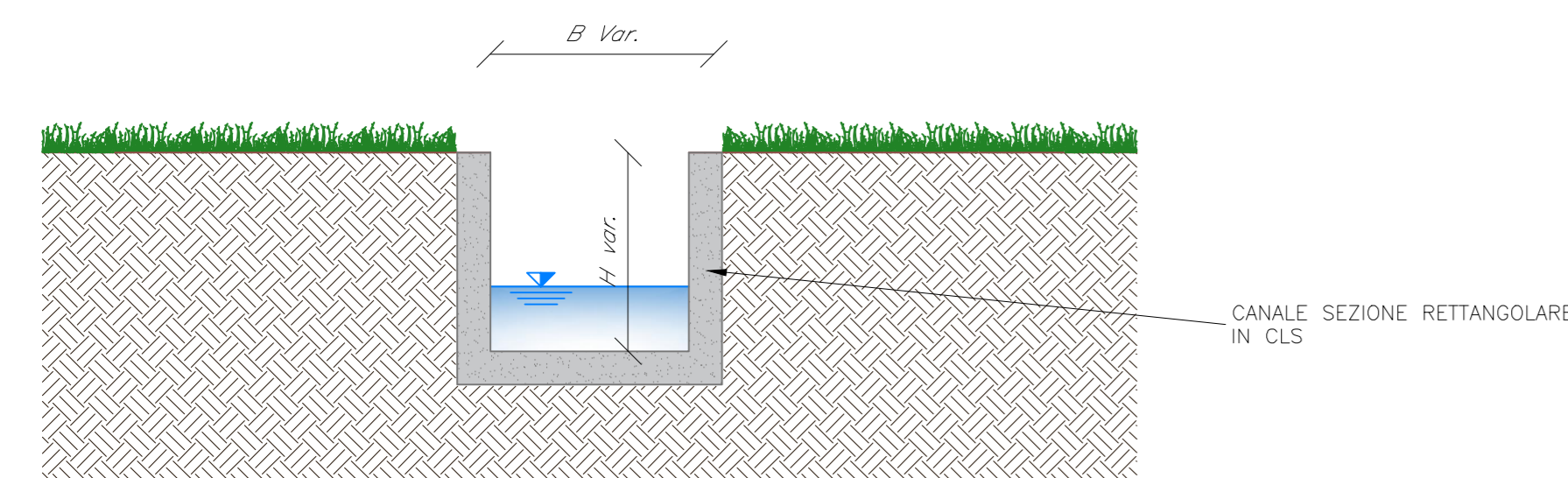
SEZIONE TIPO - CANALE SEZIONE TRAPEZIA CON MASSI SCIOLTI



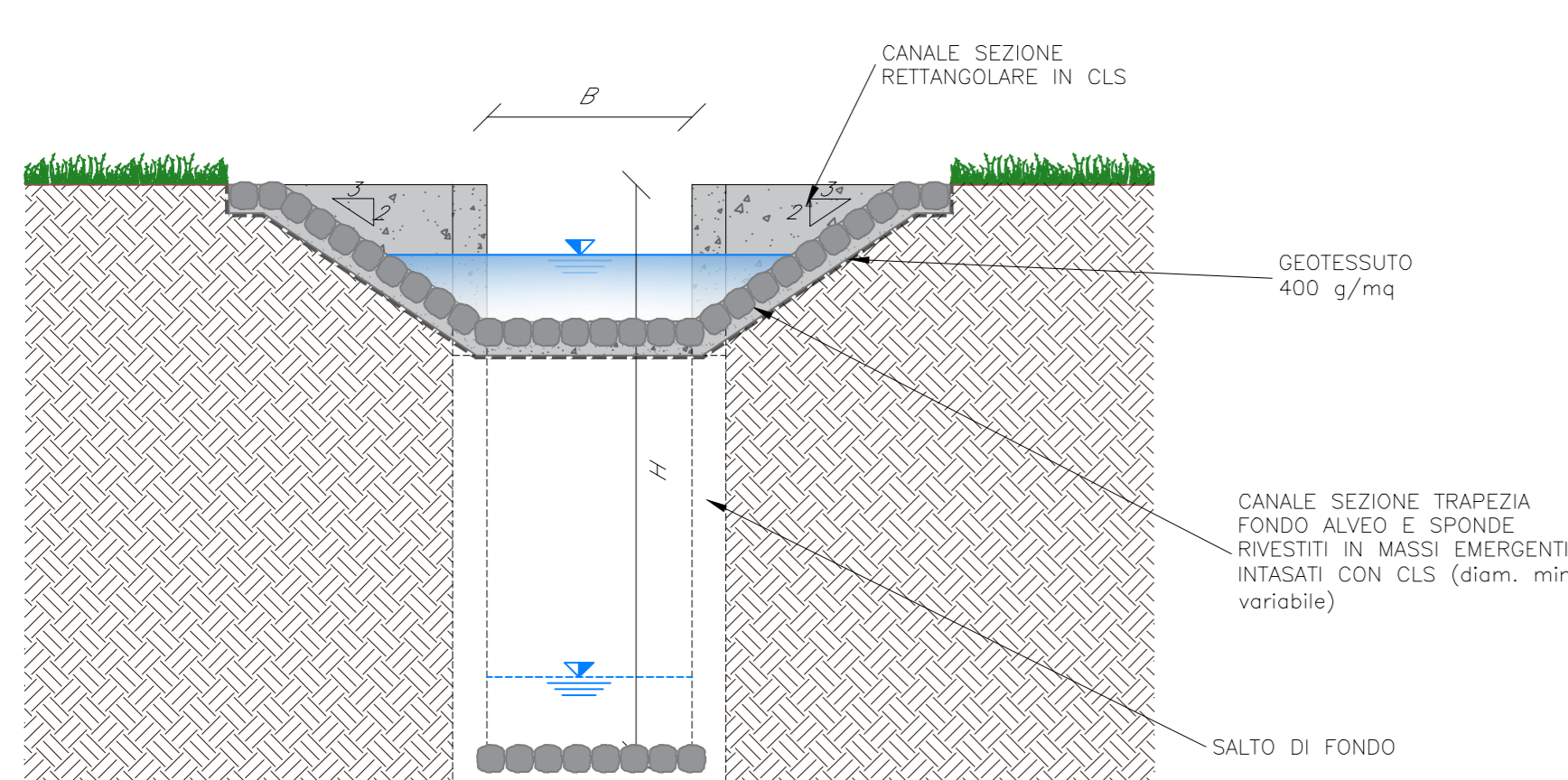
SEZIONE TIPO - CANALE SEZIONE TRAPEZIA CON MASSI SCIOLTI



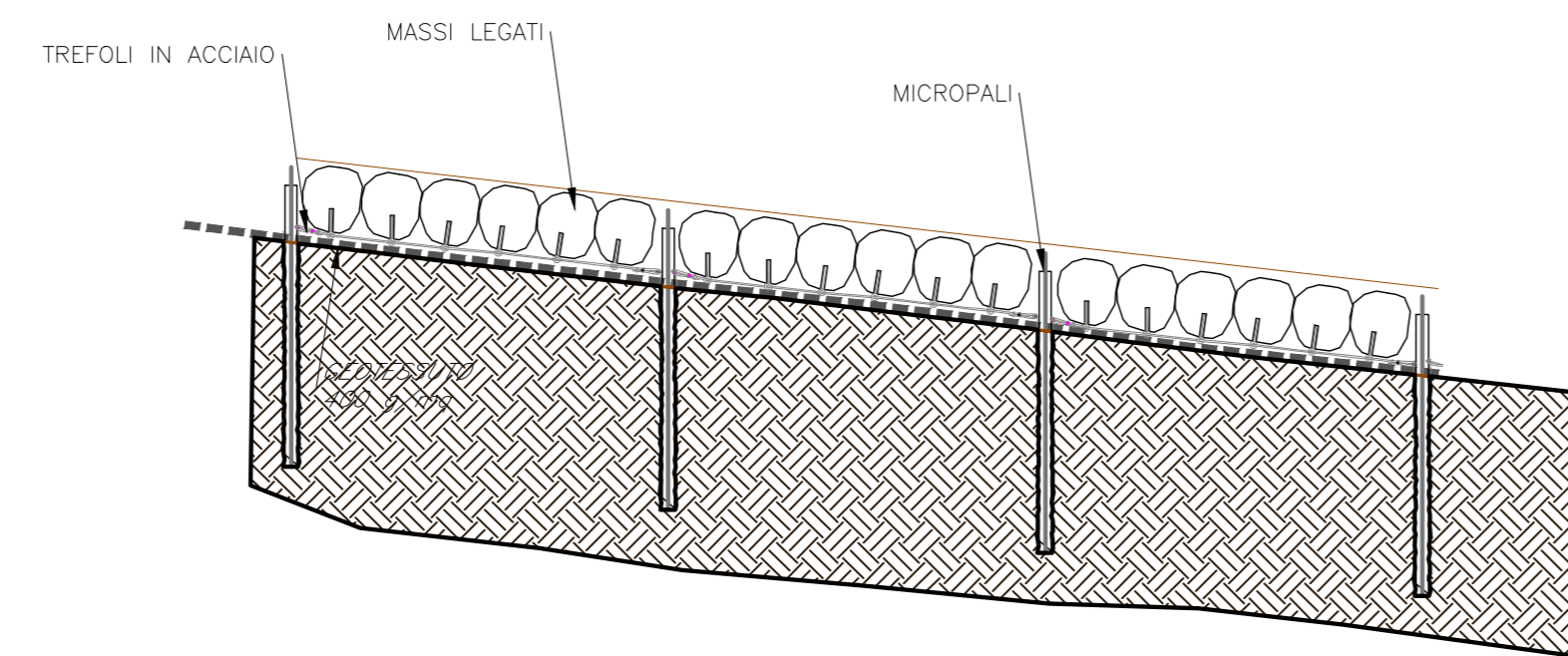
CANALE SEZIONE RETTANGOLARE IN CLS



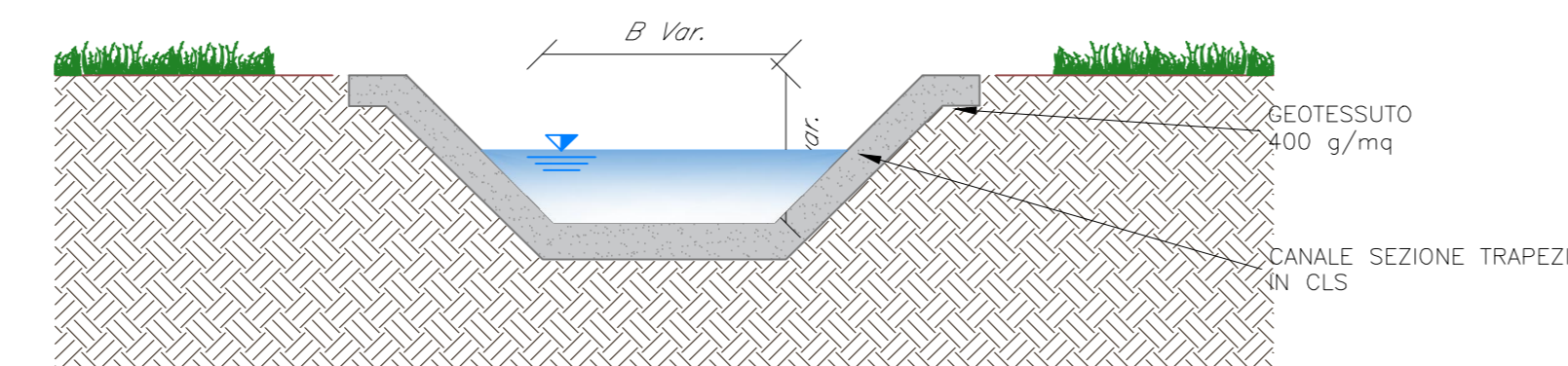
SEZIONE TIPO CAMBIO SEZIONE -IMMISSIONE POZZETTO DI SALTO



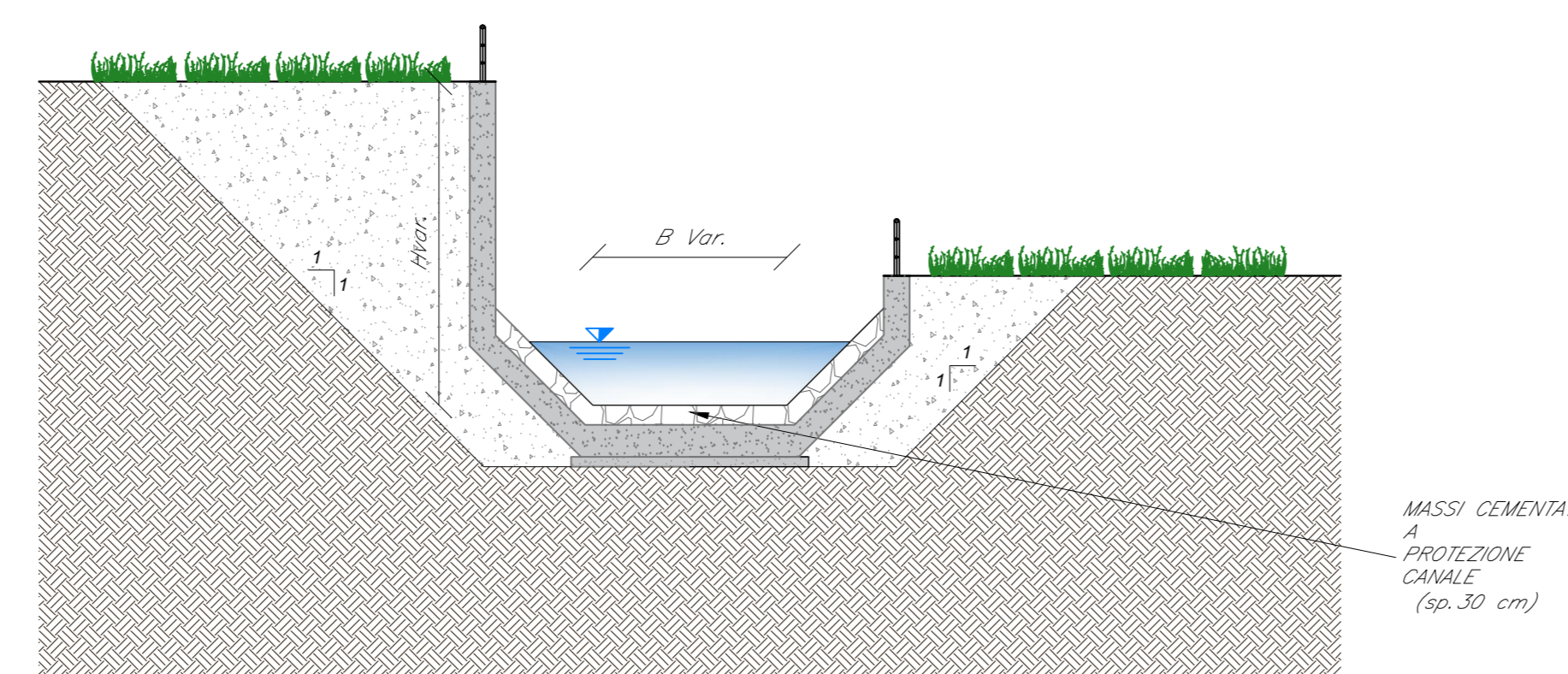
PARTICOLARE LEGATURA MASSI



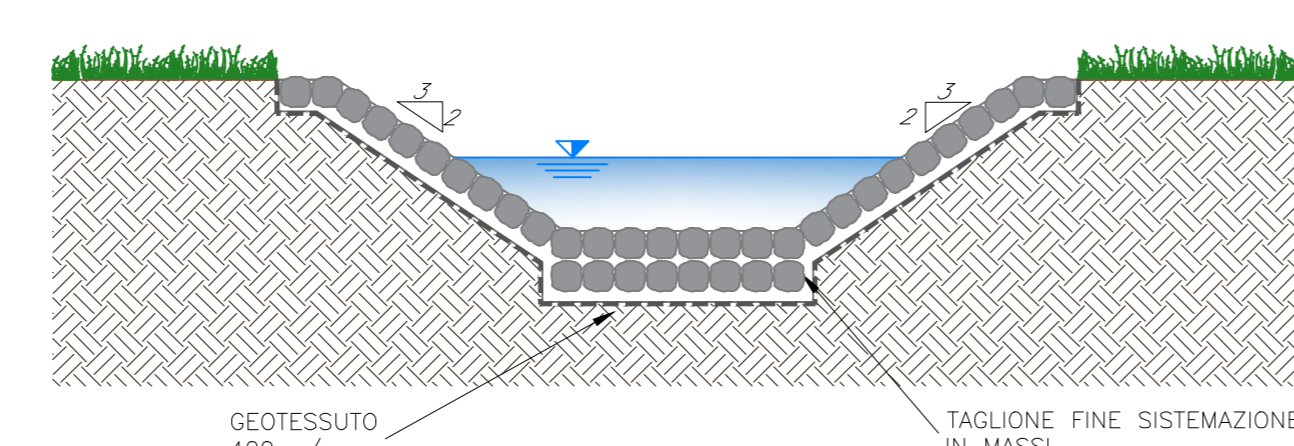
CANALE SEZIONE TRAPEZIA IN CLS



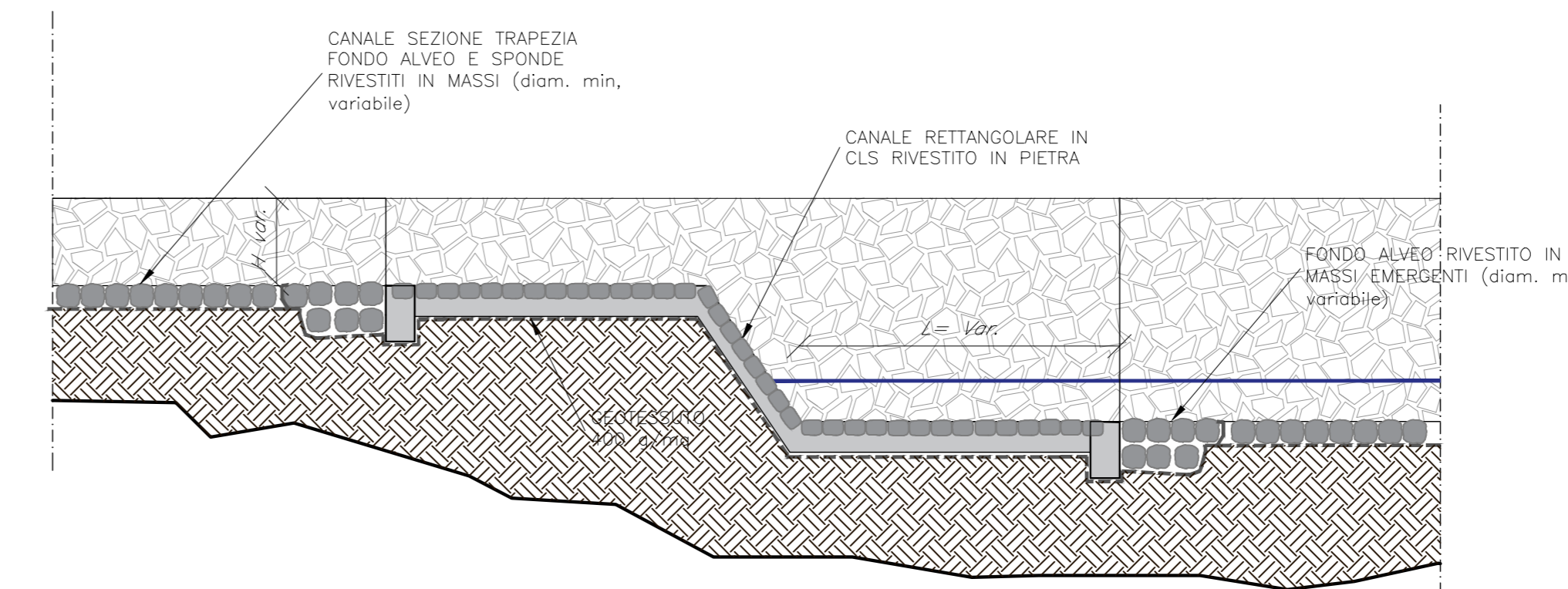
SEZIONE TIPO - CANALE SEZIONE TRAPEZIA IN CLS CON PARETI VERTICALI



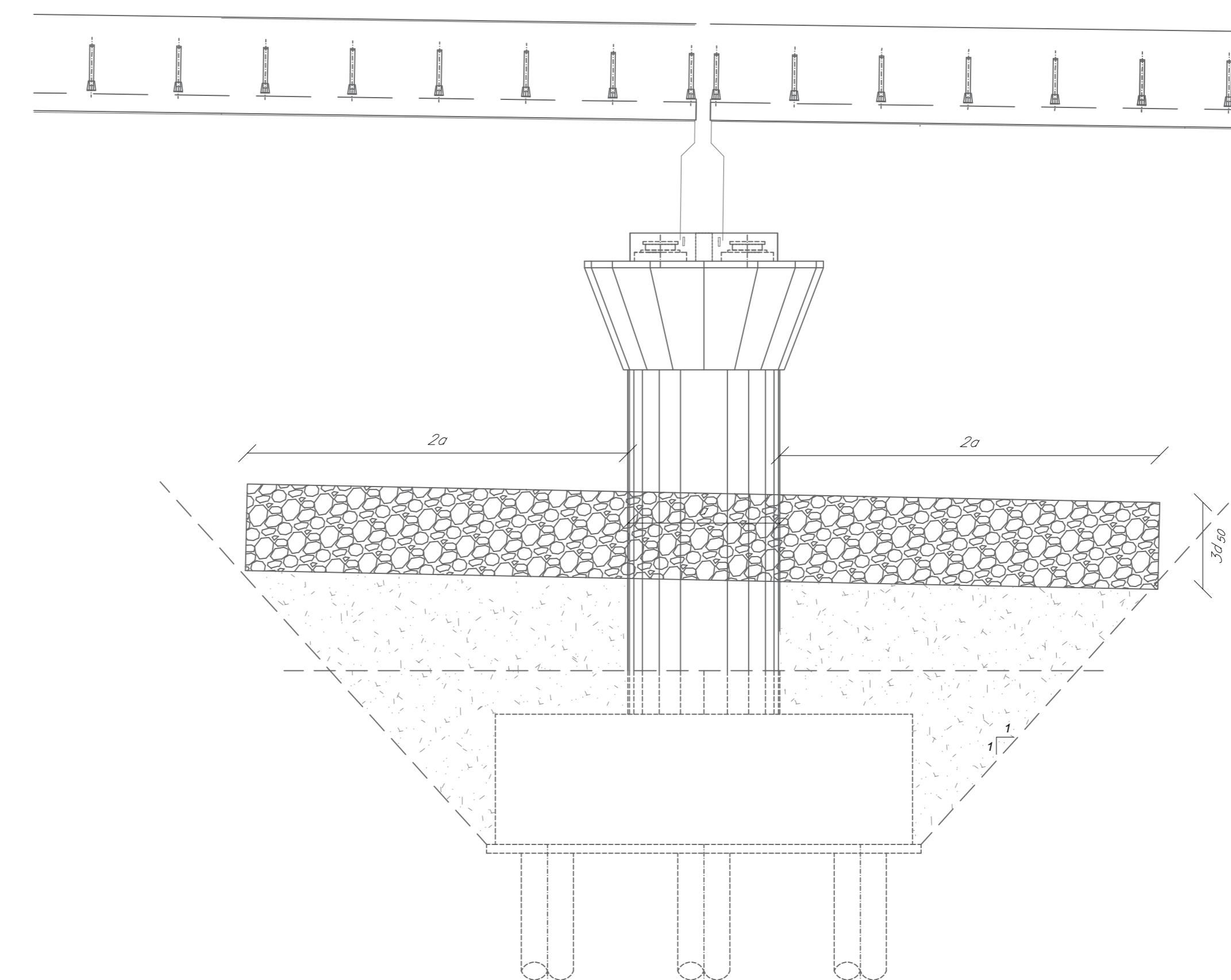
SEZIONE TIPO INIZIO/FINE SISTEMAZIONE



SEZIONE TIPO - SALTO DI FONDO



TIPOLOGICO PROTEZIONE PILA



COMMITTENTE: **RFI** RETE FERROVIARIA ITALIANA GRUPPO FERROVIE DELLO STATO ITALIANE

PROGETTAZIONE: **ITALFERR** GRUPPO FERROVIE DELLO STATO ITALIANE

S.O. OPERE CIVILI

PROGETTO DI FATTIBILITA' TECNICA ED ECONOMICA

NUOVA LINEA AV SALERNO - REGGIO CALABRIA  
 LOTTO 1 BATTIPAGLIA - PRAIA  
 LOTTO 1A BATTIPAGLIA-ROMAGNANO E INTERCONNESSIONE CON LA  
 LS BATTIPAGLIA-POTENZA  
 IDROLOGIA E IDRAULICA

Tipologici

SCALA: varie

Rev.	Descrizione	Redatto	Data	Verificato	Data	Approvato	Data	Autorizzato Data
A	Emissione esecutiva	E. Sclari	30/09/2022	A. Giamberini	30/09/2022	L. D'Amico	30/09/2022	30/09/2022

File: RC2I.A.1.R.09.PZ.ID.00.0.2.027.A n. Ebb.: 1