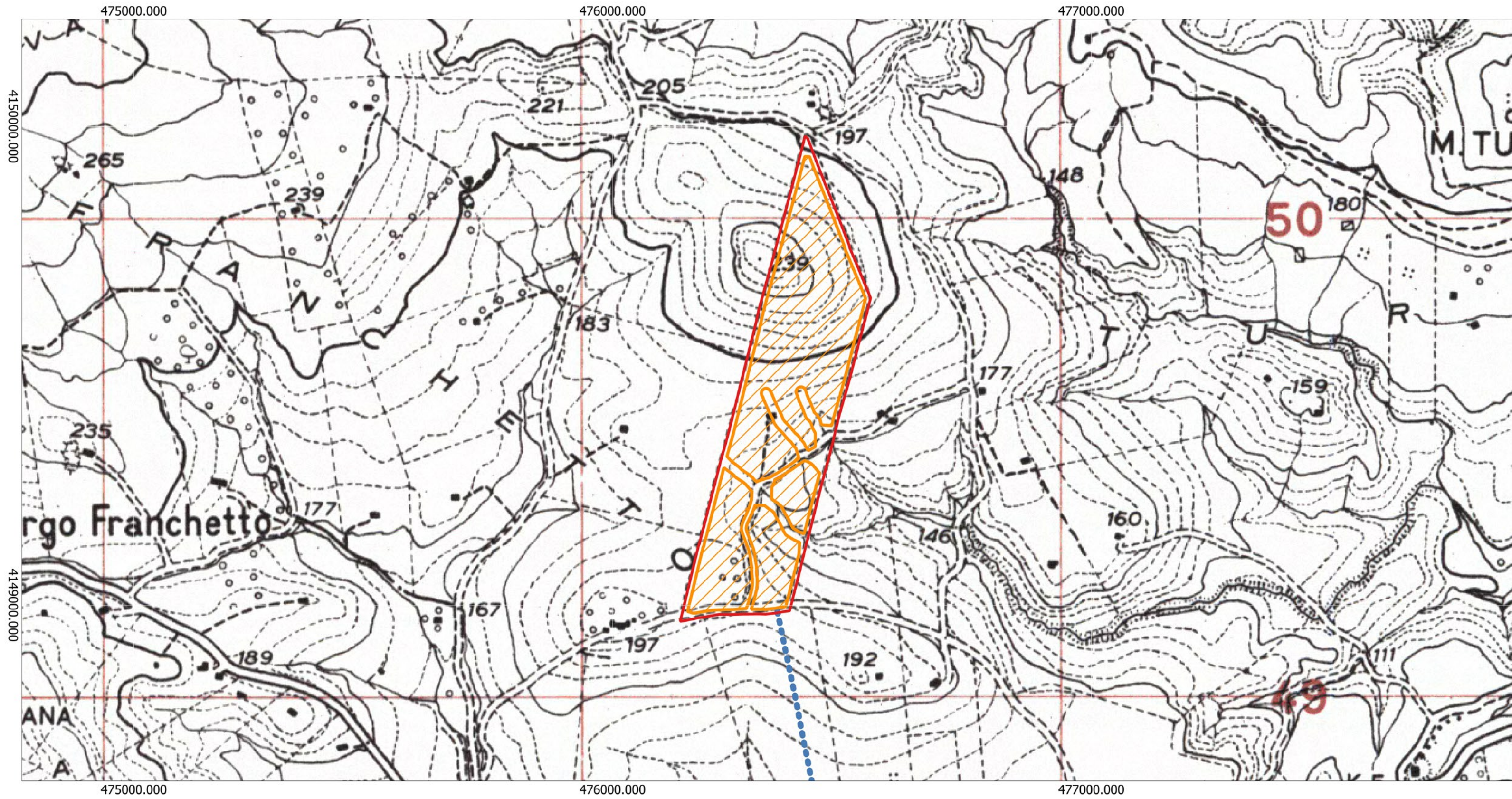
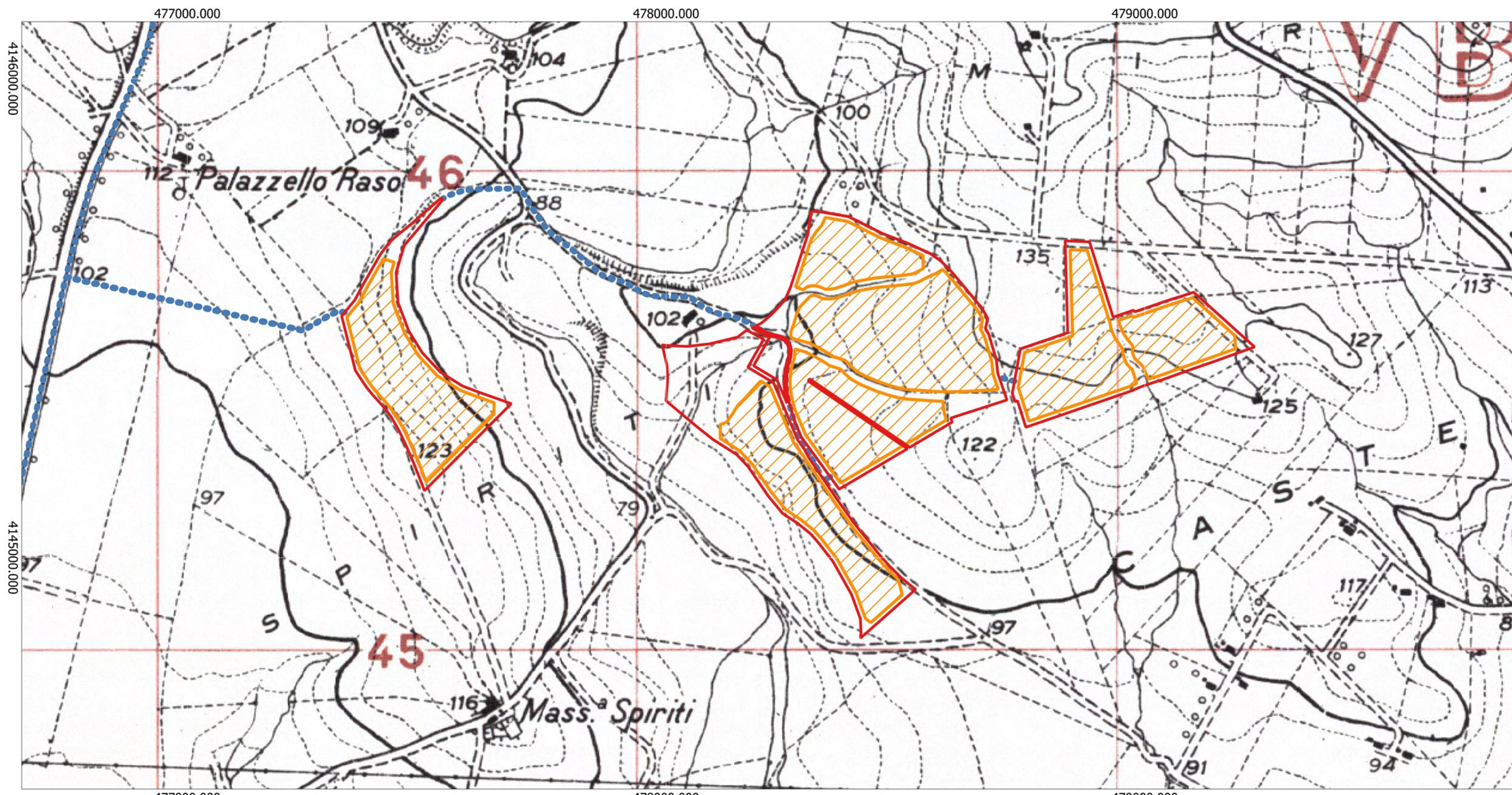
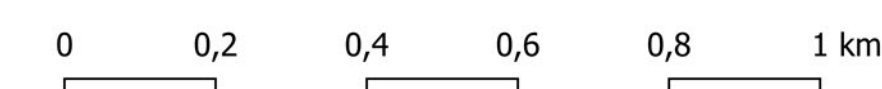


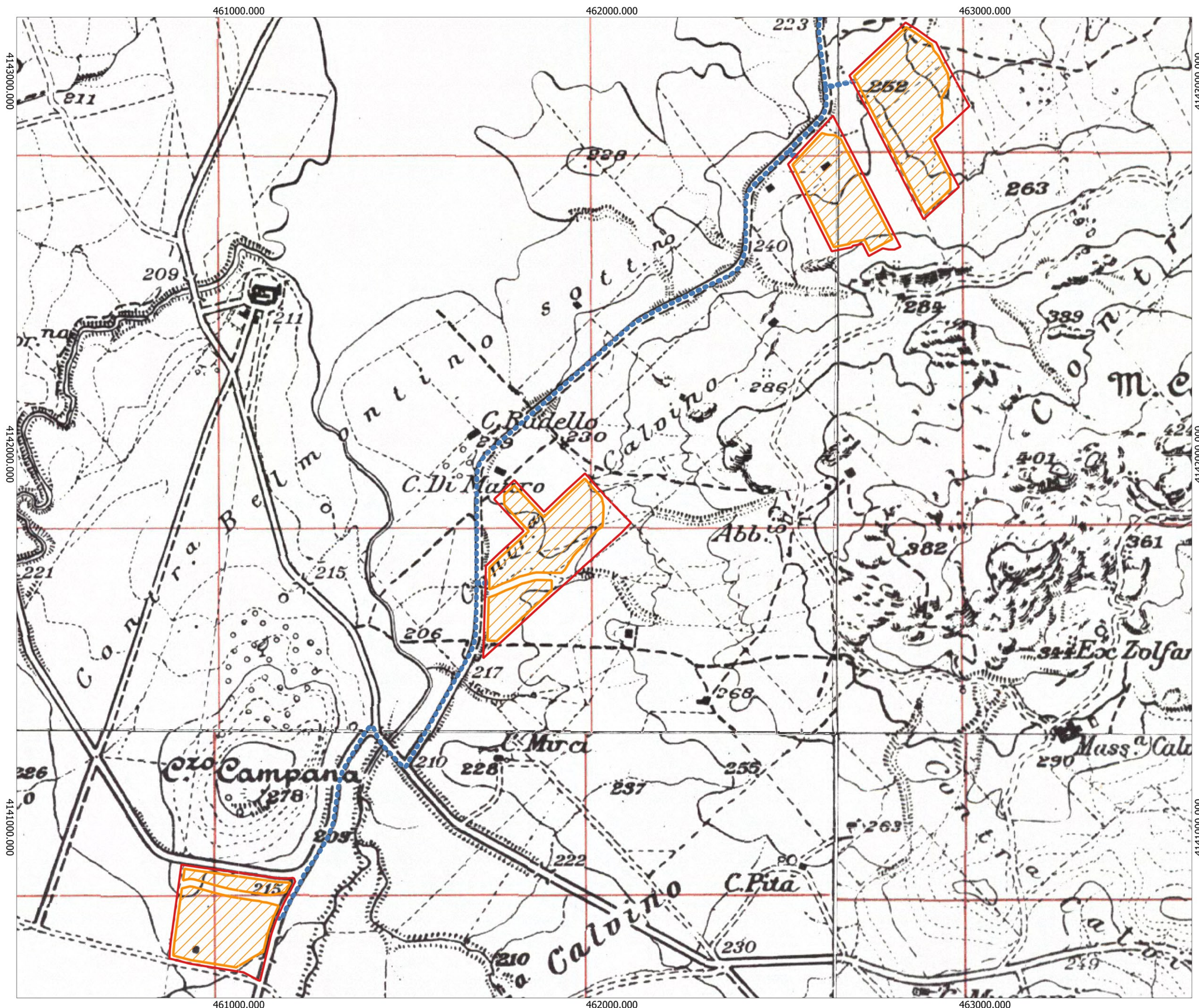
Scala 1:50.000 EPSG:32633



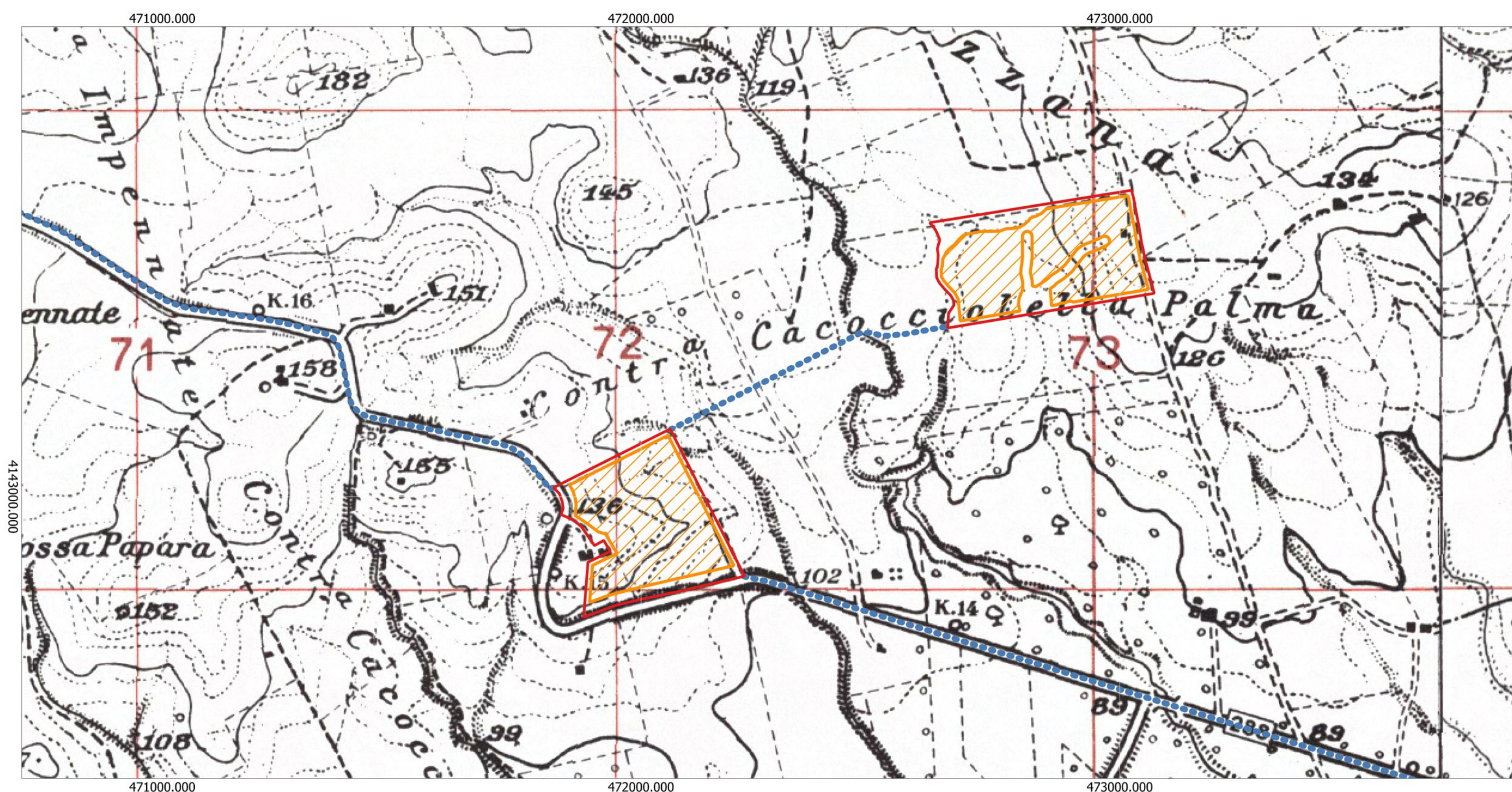
Scala 1:7.500 EPSG:32633



Scala 1:7.500 EPSG:32633



Scala 1:7.500 EPSG:32633

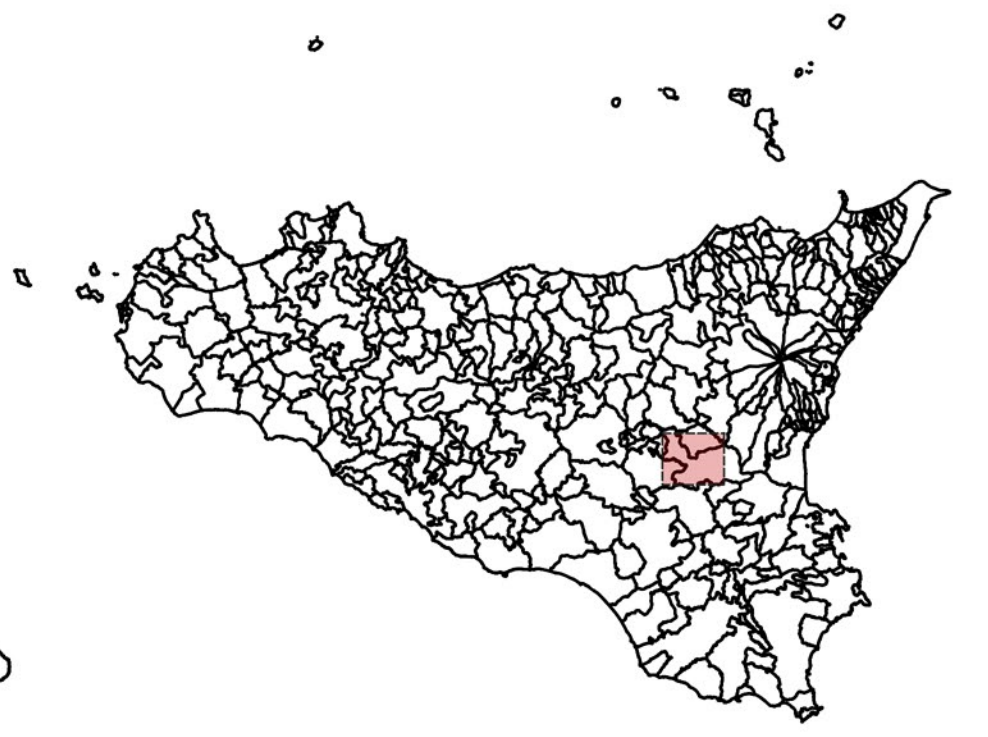


Scala 1:7.500 EPSG:32633



Legenda

- IUDICA
- Area_progetto_IUDICA
- Area_impianto_IUDICA
- Cavidotto_iudica_2
- Stazione_battery_pack
- Stazione_Raddusa_380



REGIONE SICILIA
Province di Enna e Catania
AIDONE | RAMACCA | CASTEL DI IUDICA

Realizzazione di un Parco Agrivoltaiico Avanzato di potenza nominale pari a 78 MWp denominato "IUDICA" sito nei Comuni di Aidone (EN), Ramacca e Castel di Iudica (CT)
Località "Cacocciola" e "Belmontino Sottano"

OGGETTO PROGETTO DEFINITIVO		IUDICA-IAT01-R1
ELABORAZIONE INQUADRAMENTO GEOGRAFICO E TERRITORIALE SU IGM		

Data	Revisione	Descrizione	Elaborazione	Approvazione
Febbraio 2022	00	Emissione per procedura di VIA	Ing. Annamaria PALMISANO	Enerland Italia
Maggio 2023	01	Integrazione documentale	Dott.ssa Italia CASTAGNETTI	Enerland Italia

TEAM: Ing. Annamaria PALMISANO Ing. Annamaria CASTAGNETTI Dott. Claudio BERTOLLO Dott. Giuseppe CARINO Dott.ssa Italia CASTAGNETTI Dott. Ag. Irene VIGATA	PROGETTO: IMPIANTO AGRIVOLTAICO AVANZATO IUDICA
---	---

TEMPO E FIRMA DEL PROFESSIONISTA INCARICATO: Ing. Annamaria PALMISANO	PROPONENTE: Energia Pulita Italiana 2 s.r.l.	SEDE LEGALE: Via del Risparmio, 3 40122 - Bologna (BO)
--	---	--

COORDINAMENTO: ENERLANDITALIA	REFERENTE: Diego Gonzalez Caceres	DATA: 05/05/2023
---	--------------------------------------	---------------------

SCALA: 1:50.000	FORMATO: A0
--------------------	----------------

