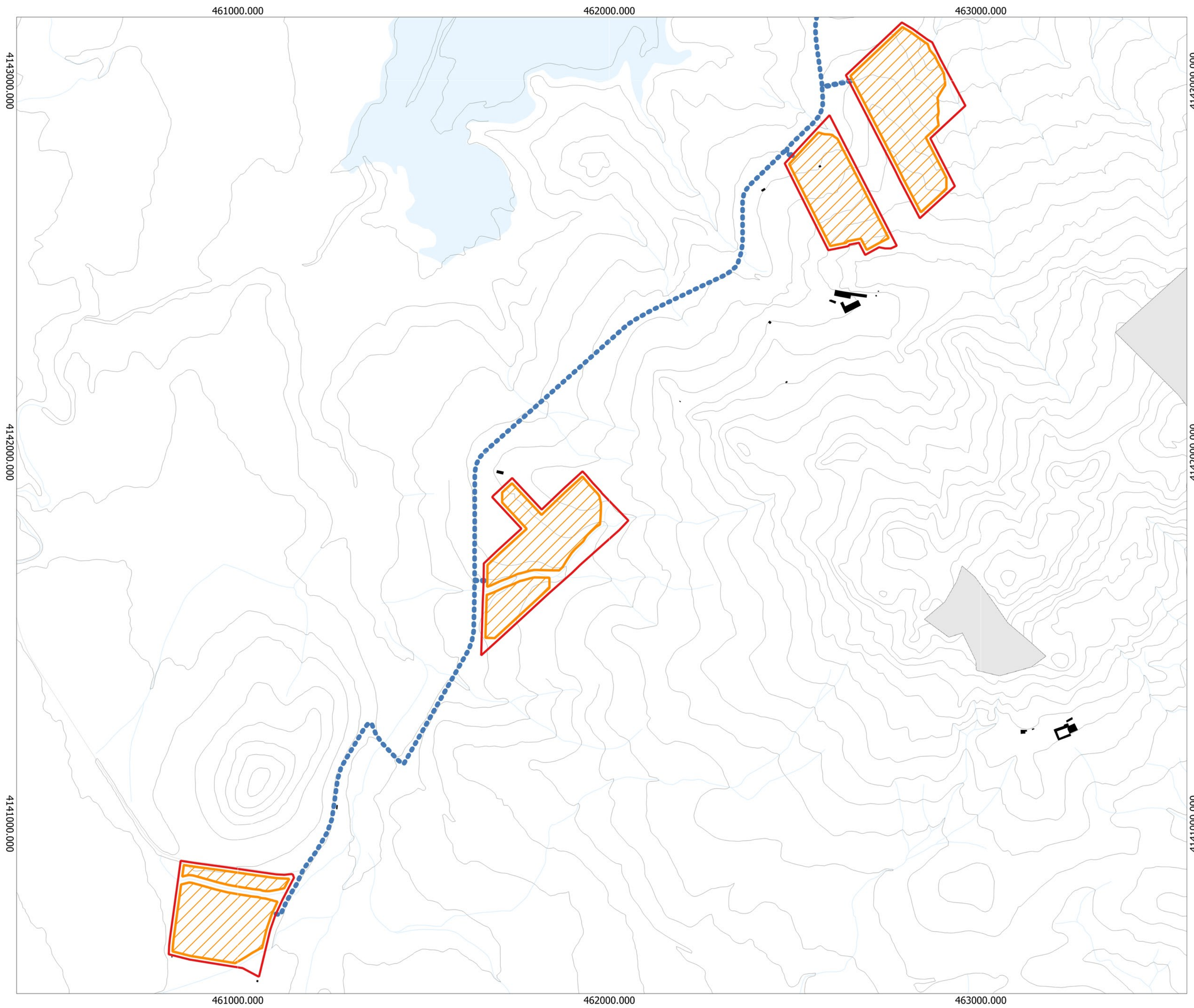
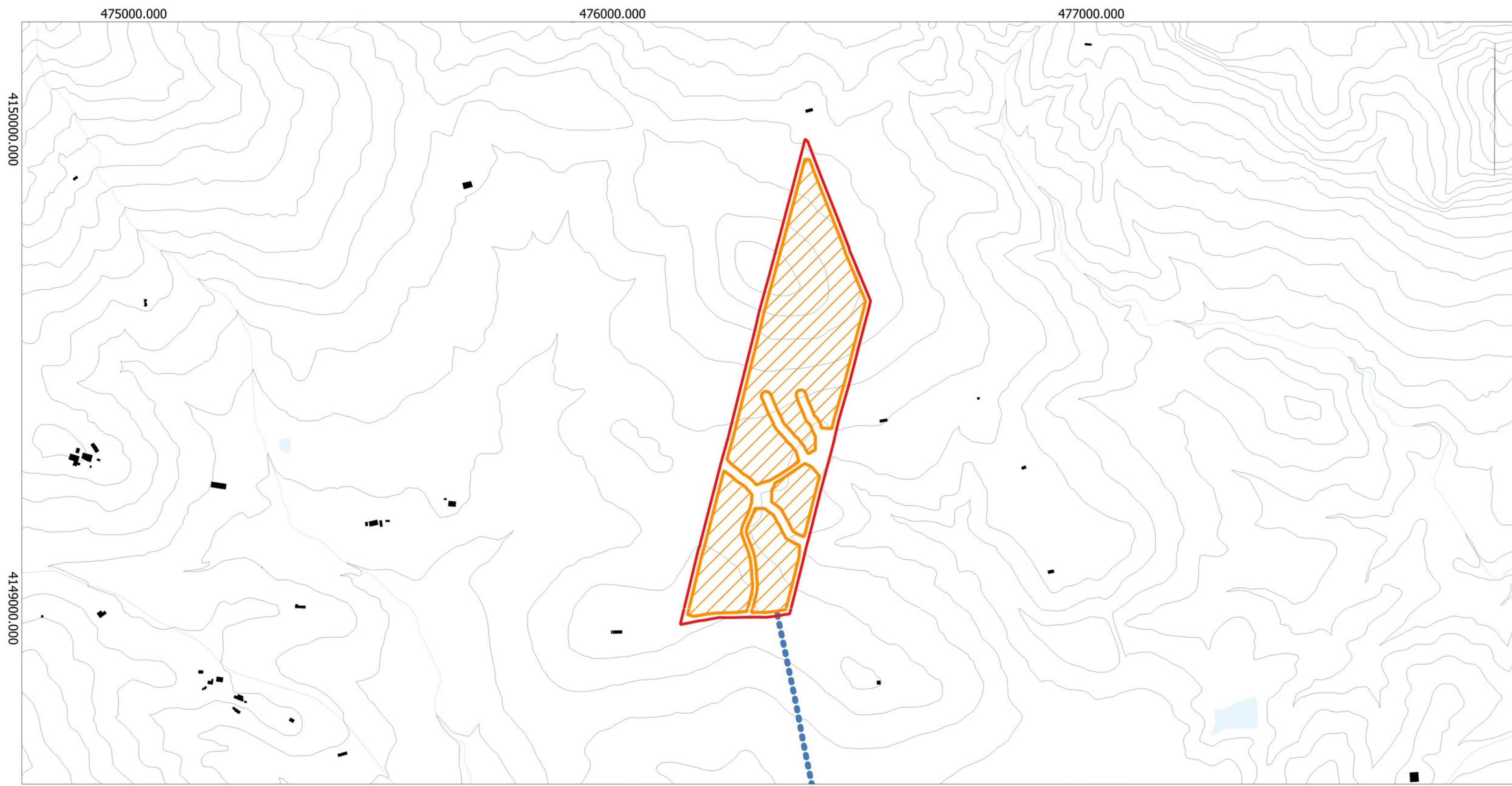


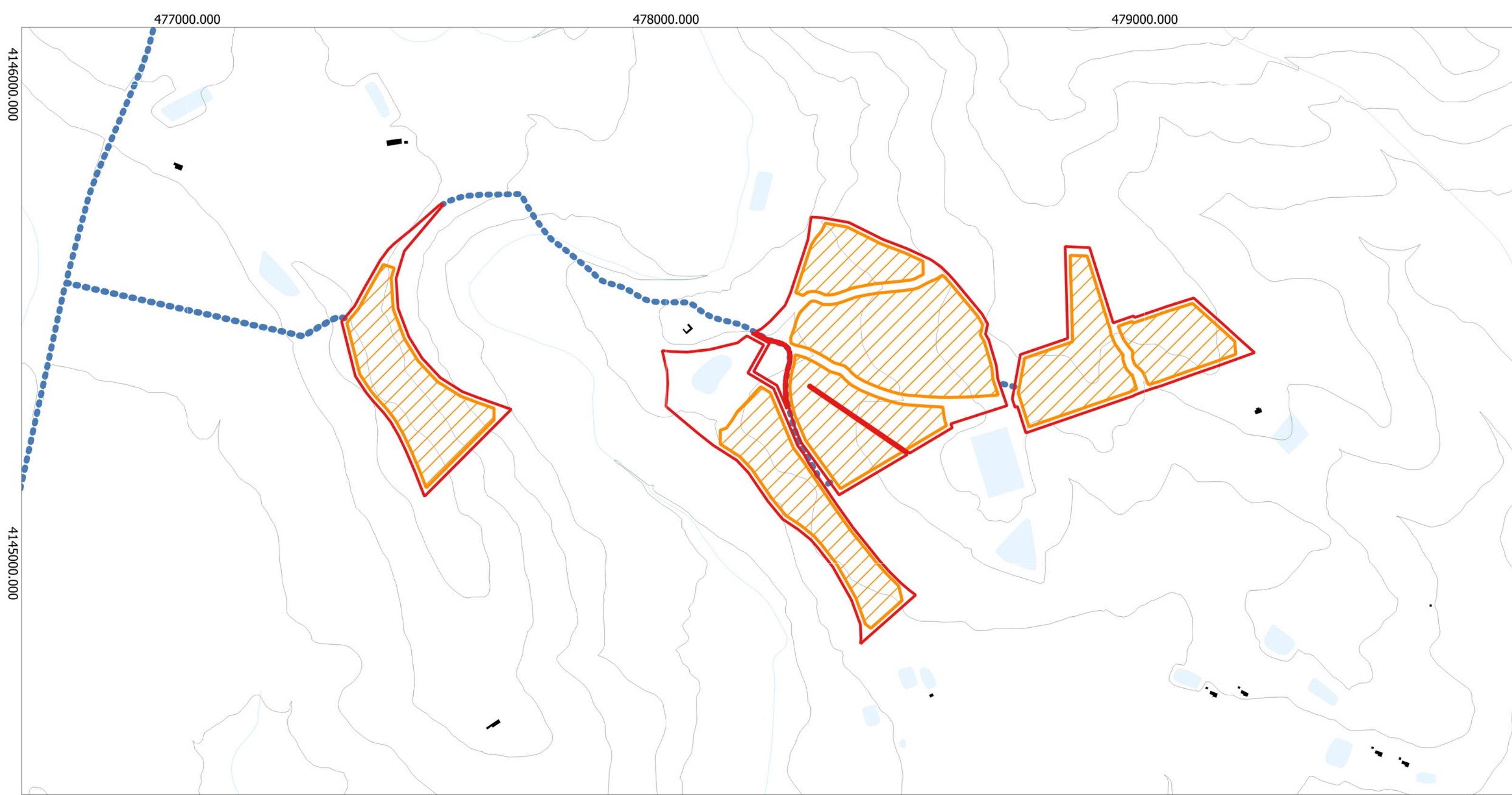
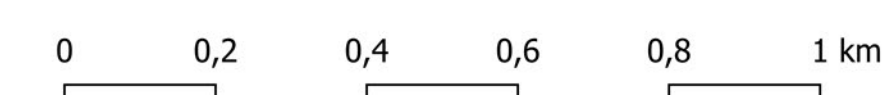
Scala 1:50.000 EPSG:32633



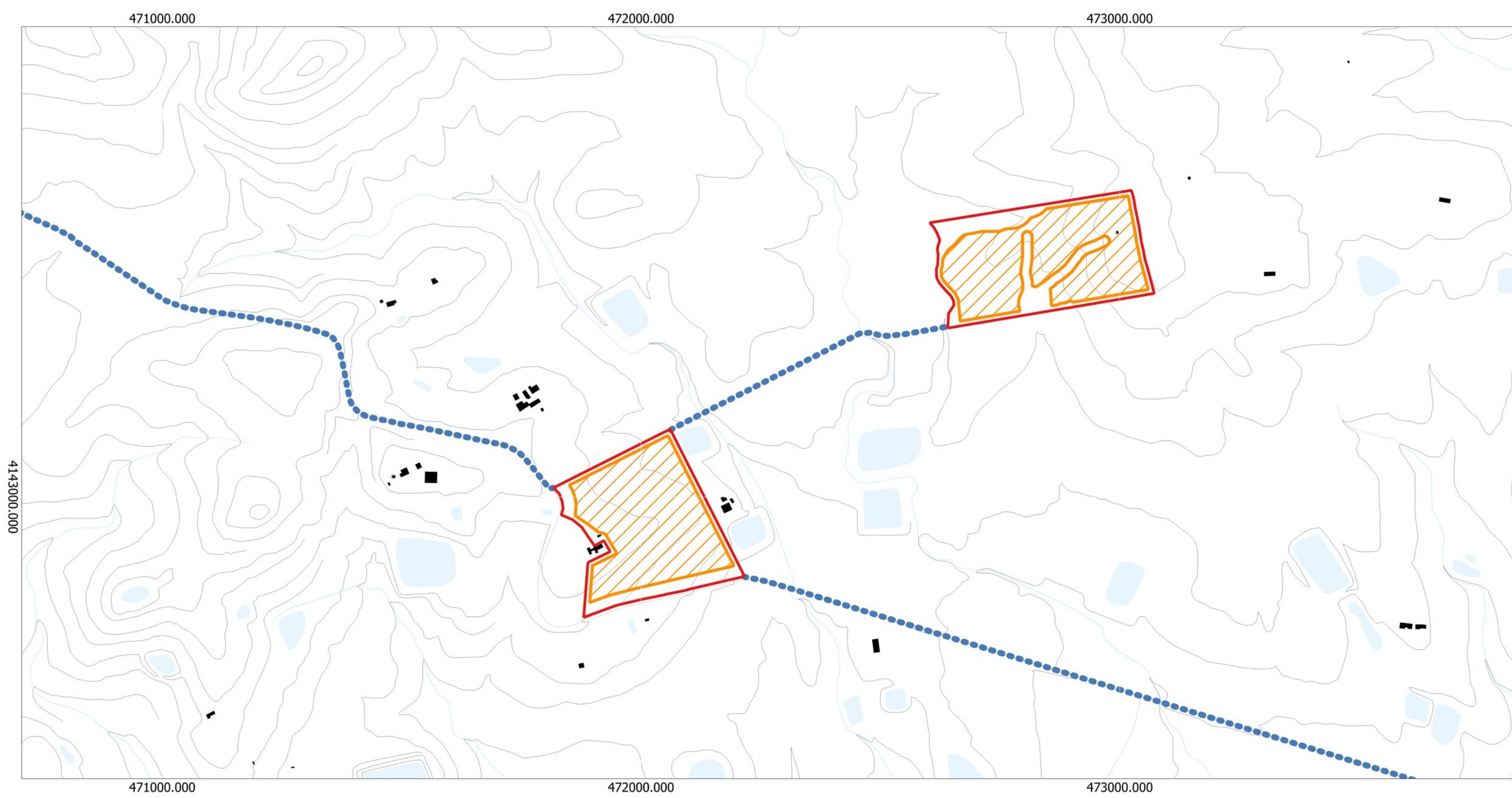
Scala 1:7.500 EPSG:32633



Scala 1:7.500 EPSG:32633



Scala 1:7.500 EPSG:32633



Scala 1:7.500 EPSG:32633



### Legenda

#### IUDICA

- ▭ Area\_progetto\_IUDICA
- ▭ Area\_impianto\_IUDICA
- ⋯ Cavidotto\_iudica\_2
- ▭ Stazione\_battery\_pack
- ▭ Stazione\_Raddusa\_380



#### CTR 10.000 Semplificata

- Edificato (CTR\_B\_Edificato\_1\_A)
- Curva di livello (CTR\_H\_Orografia\_1\_L\_parte1)
- Arco ferroviario (CTR\_A\_Comunicazioni\_4\_L)
- Arco Viario (CTR\_A\_Comunicazioni\_3\_L)
- Elemento idrico areale (CTR\_C\_Acque\_2\_A)
- Arco idrico (CTR\_C\_Acque\_4\_L)

- ▭ Incendi 2021
- ▭ Incendi 2020
- ▭ Incendi 2019
- ▭ Incendi 2018
- ▭ Incendi 2017
- ▭ Incendi 2016
- ▭ Incendi 2015
- ▭ Incendi 2014
- ▭ Incendi 2013
- ▭ Incendi 2012

**REGIONE SICILIA**  
Province di Enna e Catania  
AIDONE | RAMACCA | CASTEL DI IUDICA

**Realizzazione di un Parco Agrivoltaico Avanzato di potenza nominale pari a 78 MWp denominato "IUDICA" sito nei Comuni di Aidone (EN), Ramacca e Castel di Iudica (CT)**

**Località "Cacocciola" e "Belmontino Sott.no"**

<b>PROGETTO DEFINITIVO</b>		IUDICA-IAT02-R1
<b>CARTA DELLE AREE PERCORSE DA INCENDIO</b>		CODICE ELABORATO
Data	Revisione	Descrizione
Febbraio 2022	00	Emissione per procedura di VIA
Maggio 2023	01	Integrazione documentale
Elaborazione		Approvazione
Ing. Annamaria PALMISANO		Enerland Italia
Dott.ssa Ilaria CASTAGNETTI		Enerland Italia
Dott. Agr. Frank VASTI		
PROGETTO		IMPIANTO AGRIVOLTAICO AVANZATO IUDICA
Ing. Annamaria PALMISANO		Via del Roncone, 3 41022 - Belgarda (RO)
Ing. Annamaria PALMISANO		REFERENTE: Diego Gonzalez Caseres
COORDINAMENTO: ENERLAND ITALIA		DATA: 05/05/2023
SCALA:		FORMATO: A0