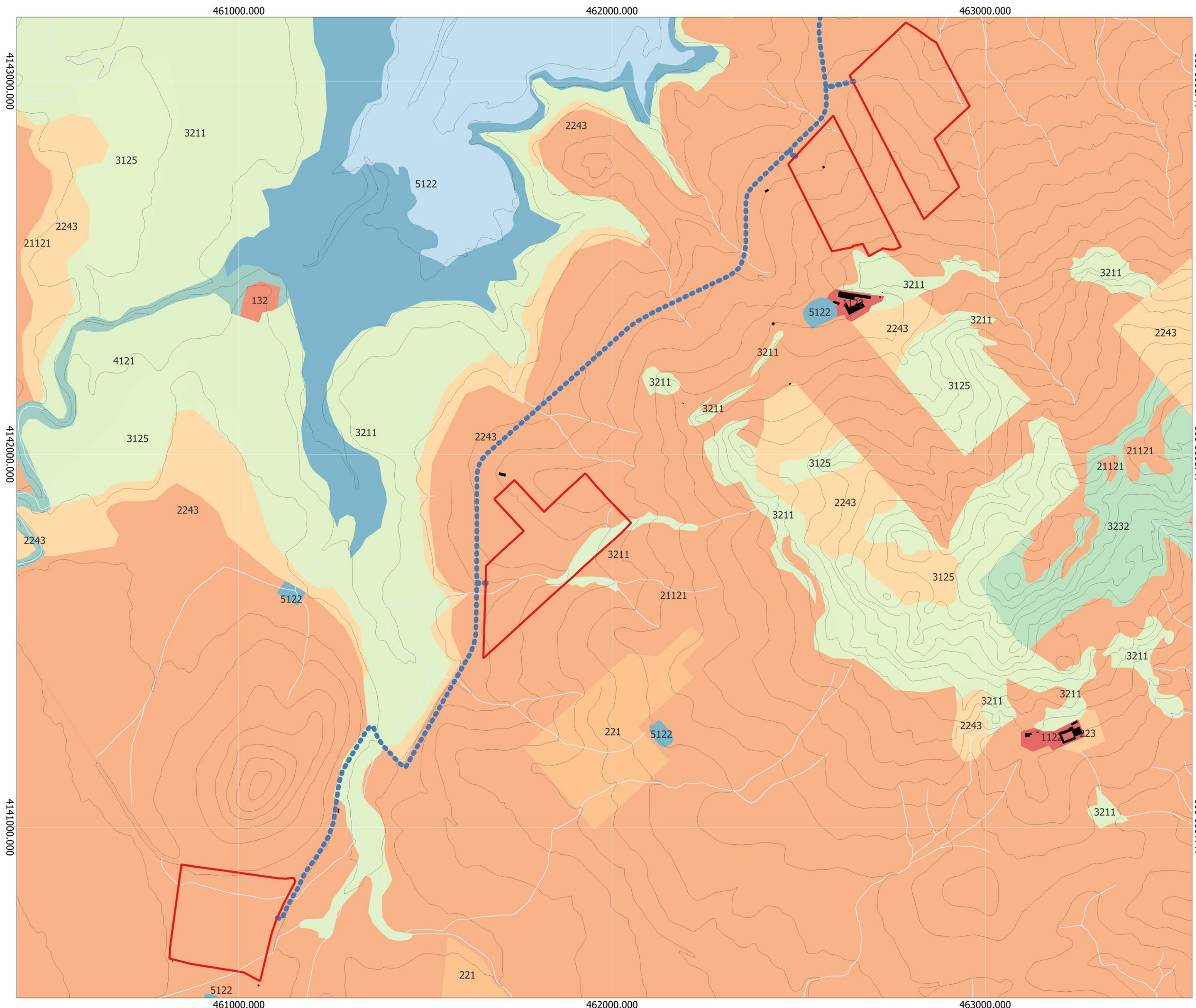
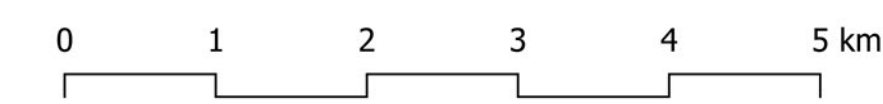
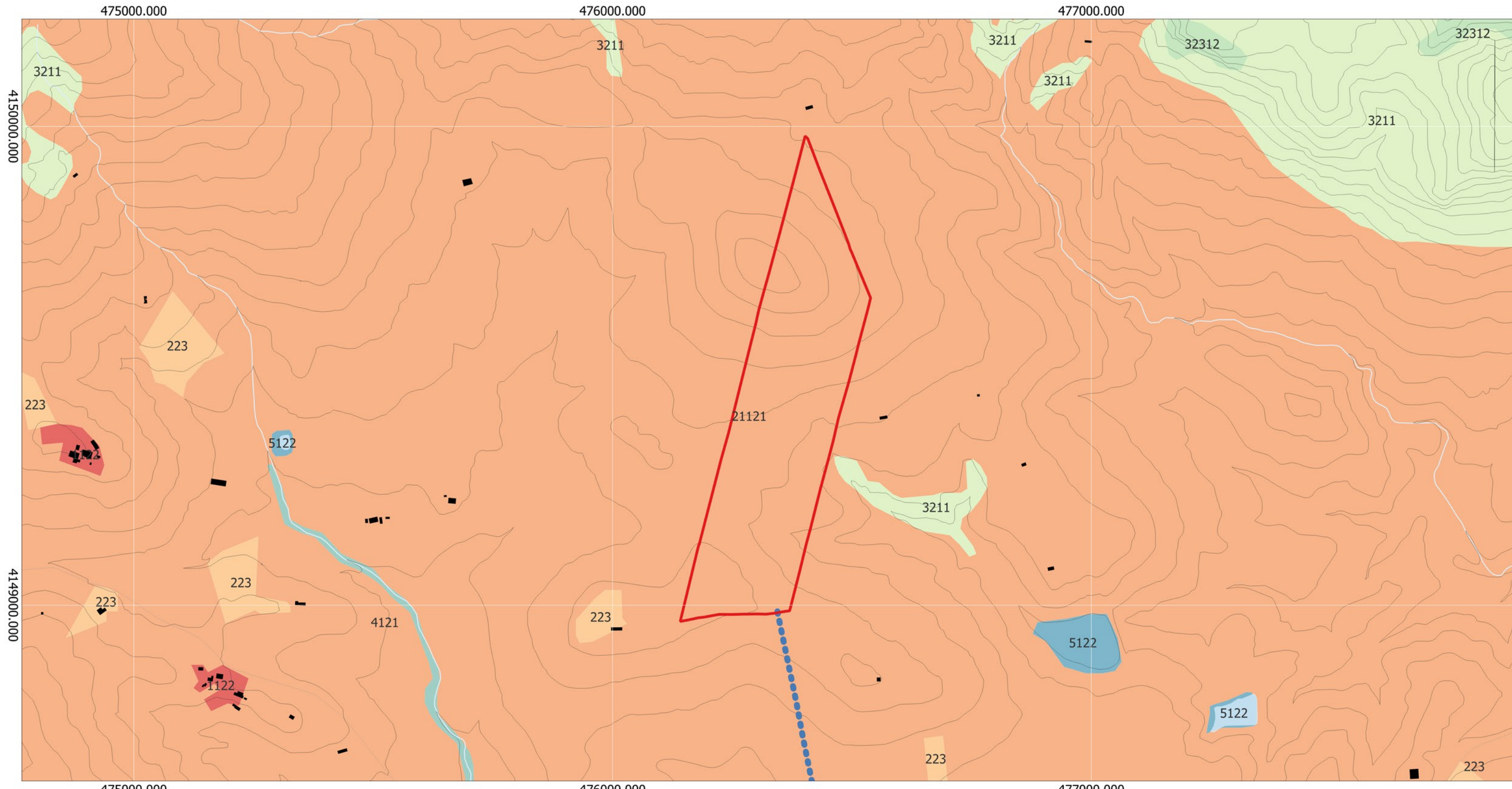


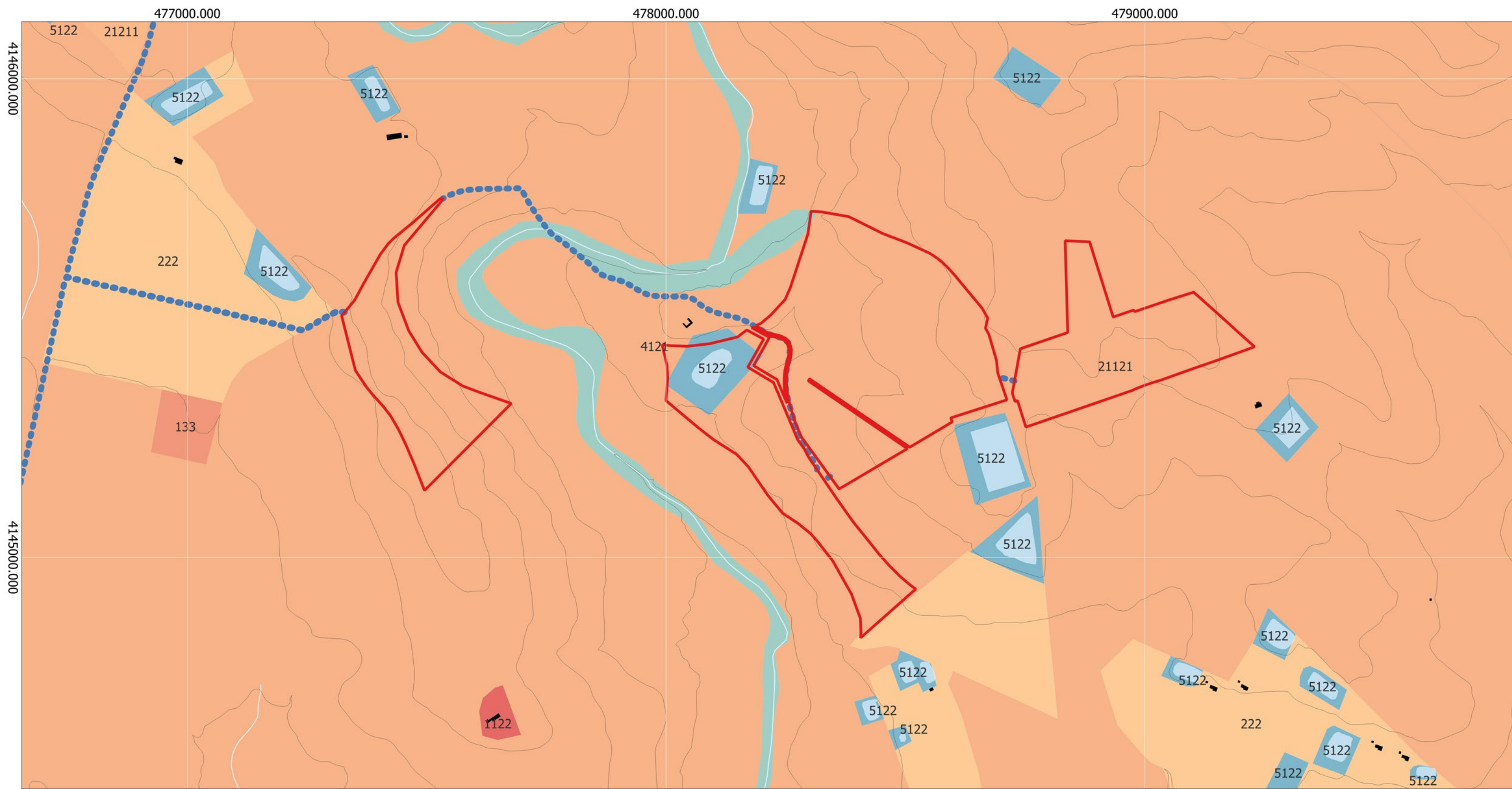
Scala 1:50.000 EPSG:32633



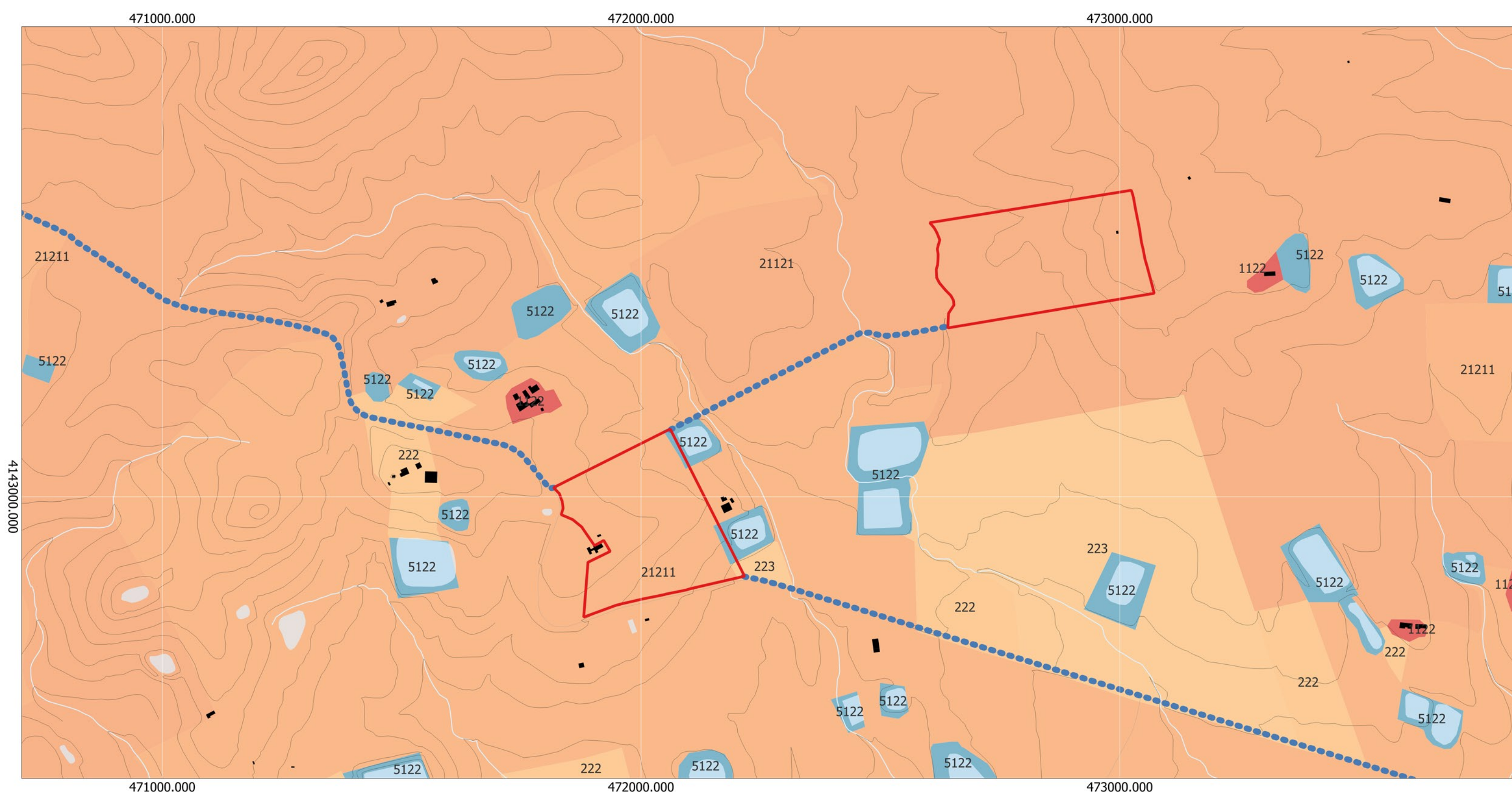
Scala 1:7.500 EPSG:32633



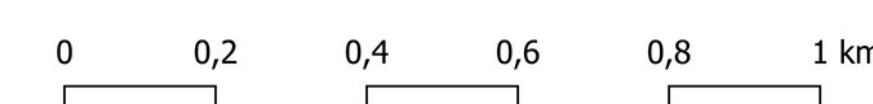
Scala 1:7.500 EPSG:32633



Scala 1:7.500 EPSG:32633



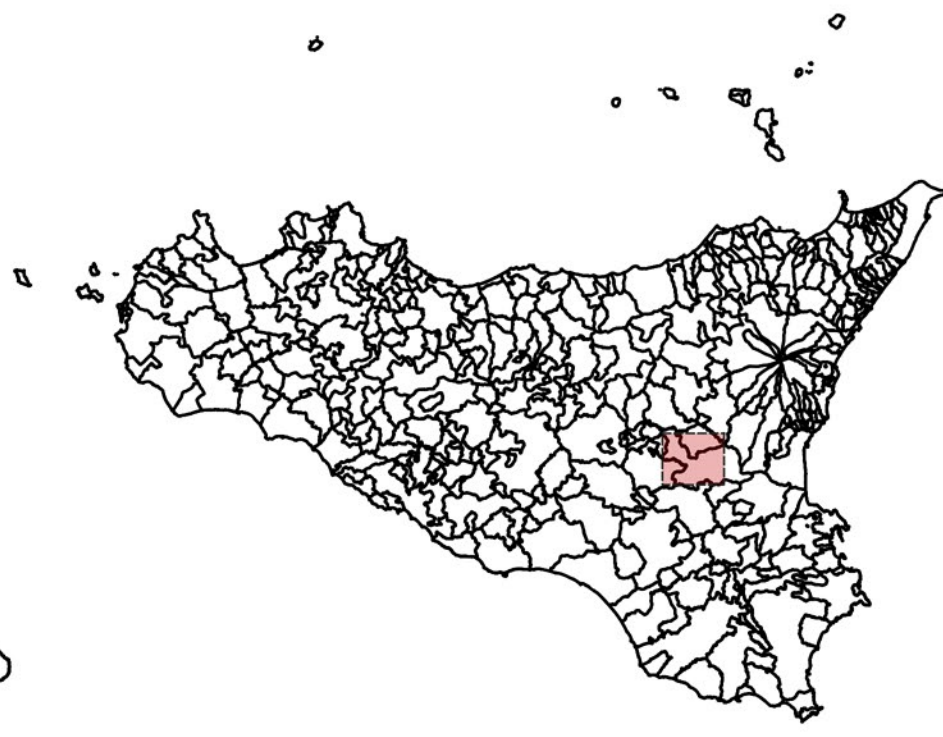
Scala 1:7.500 EPSG:32633



## Legenda

### IUDICA

- Area\_progetto\_IUDICA
- Cavidotto\_iudica\_2
- Stazione\_battery\_pack
- Stazione\_Raddusa\_380



### CTR 10.000 Semplificata

- Edificato (CTR\_B\_Edificato\_1\_A)
- Curva di livello (CTR\_H\_Orografia\_1\_L\_parte1)
- Arco ferroviario (CTR\_A\_Comunicazioni\_4\_L)
- Arco Viario (CTR\_A\_Comunicazioni\_3\_L)
- Elemento idrico areale (CTR\_C\_Acque\_2\_A)
- Arco idrico (CTR\_C\_Acque\_4\_L)

### Uso del suolo

#### Corine\_Land\_Cover

- 1111 - Zone residenziale a tessuto compatto e denso
- 1112 - Zone residenziale a tessuto discontinuo e rado
- 1122 - Borghi e fabbricati rurali
- 121 - Insediamenti industriali, artigianali, commerciali e spazi annessi
- 1221 - Linee ferroviarie e spazi associati
- 1222 - Viabilità stradale e sue pertinenze
- 124 - Aree aeroportuali e eliporti
- 131 - Aree estrattive
- 132 - Aree ruderali e discariche
- 133 - Cantieri
- 142 - Aree ricreative e sportive
- 143 - Cimiteri
- 21121 - Seminativi semplici e colture erbacee estensive
- 21211 - Colture ortive in pieno campo
- 21213 - Colture orto-floro-vivaistiche (serre)
- 221 - Vigneti
- 222 - Frutteti (impianti arborei specializzati per la produzione di frutta)
- 223 - Oliveti
- 2242 - Piantagioni a latifoglie, impianti di arboricoltura (noce e/o rimboschimenti)
- 2243 - Eucalipteti impianti di eucalitti a uso produttivo e per alberature
- 2311 - Incolti
- 242 - Sistemi colturali e particellari complessi (mosaico di appezzamenti agricoli)
- 3111 - Leccete termofile
- 31122 - Querceti (bosco termofolio)
- 3116 - Boschi e boscaglie ripariali
- 3125 - Rimboschimenti a conifere
- 3211 - Praterie aride calcaree
- 32222 - Pruneti
- 32231 - Ginestreti
- 32312 - Macchia a lentisco (macchia termofila)
- 3232 - Gariga
- 332 - Rocce nude, falesie, rupi e affioramenti
- 4121 - Vegetazione degli ambienti umidi fluviali e lacustri (Canneti a fragmite)
- 5112 - Torrenti e greti alluvionali
- 5122 - Laghi artificiali

<b>REGIONE SICILIA</b>			
Province di Enna e Catania			
AIDONE   RAMACCA   CASTEL DI IUDICA			
<b>Realizzazione di un Parco Agrivoltaiico Avanzato di potenza nominale pari a 78 MWp denominato "IUDICA" sito nei Comuni di Aidone (EN), Ramacca e Castel di Iudica (CT)</b>			
<b>Località "Cacocciola" e "Belmontino Sott.no"</b>			
PROGETTO DEFINITIVO		IUDICA-IAT04-R1	
USO DEL SUOLO		CODICE ELABORATO	
Data	Revisione	Descrizione	Elaborazione
Febbraio 2022	00	Emissione per procedura di VIA	Ing. Annamaria PALMISANO
Maggio 2023	01	Integrazione documentale	Dott.ssa Italia CASTAGNETTI
Approvazione		Approvazione	
		Enerland Italia	
		Enerland Italia	
TEAM		PROGETTO	
Ing. Annamaria PALMISANO Ing. Annamaria CASTAGNETTI Dott. Claudio BERTOLLO Dott. Giuseppe CAROZZO Dott.ssa Italia CASTAGNETTI Dott. Agr. Frank SIVITA		<b>IMPIANTO AGRIVOLTAICO AVANZATO IUDICA</b>	
TIMBRO E FIRMA DEL PROFESSIONISTA INCARICATO			
Ing. Annamaria PALMISANO		PROPRIO: <b>Energia Pulita Italiana 2 s.r.l.</b>	
		SEDE LEGALE: Via del Risorgimento, 3 40122 Bologna (BO)	
		REFERENTE: <b>Diego Gonzalez Caceres</b>	
		DATA: <b>05/09/2023</b>	
<b>ENERLANDITALIA</b>		SCALA: <b>AO</b>	