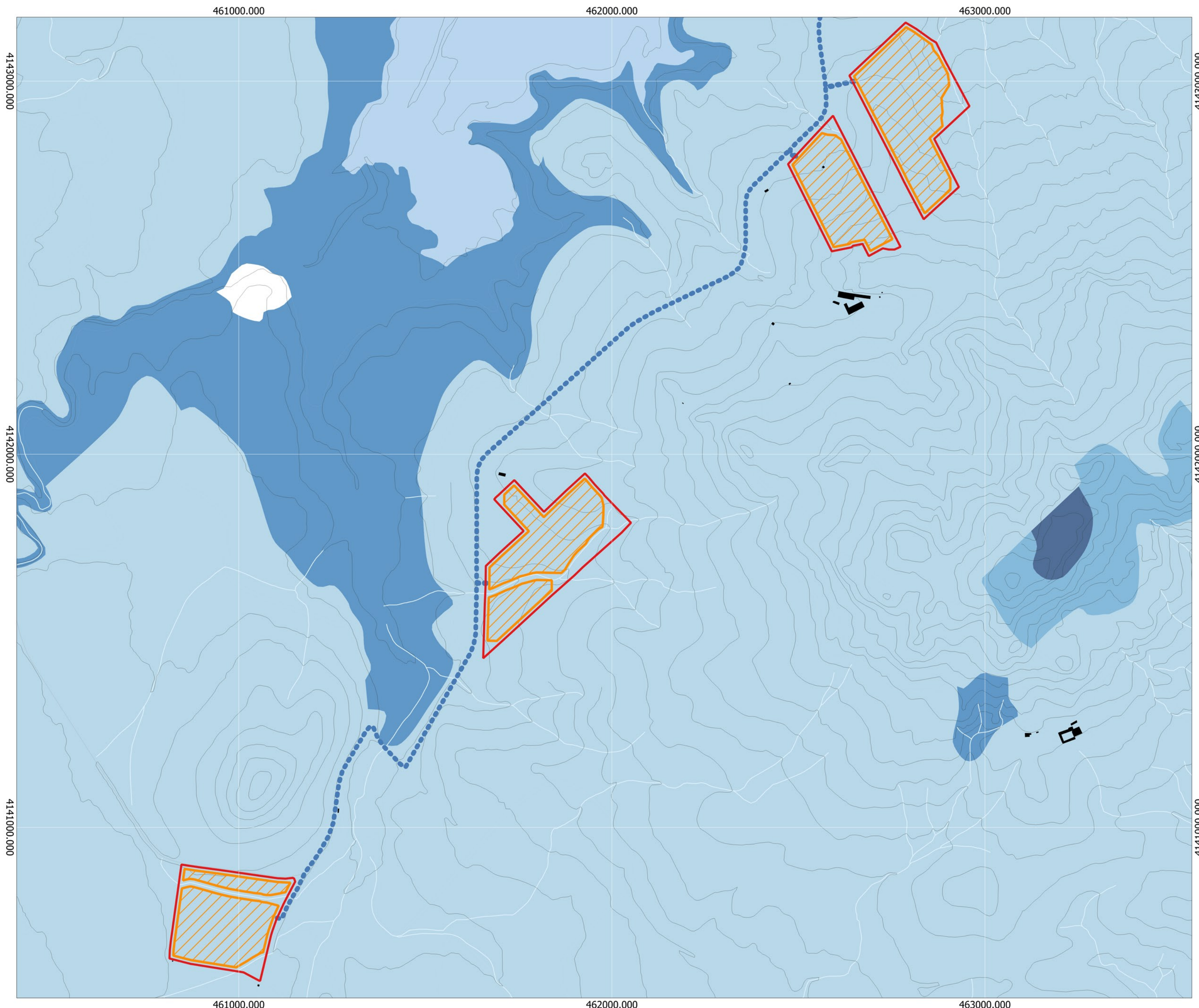
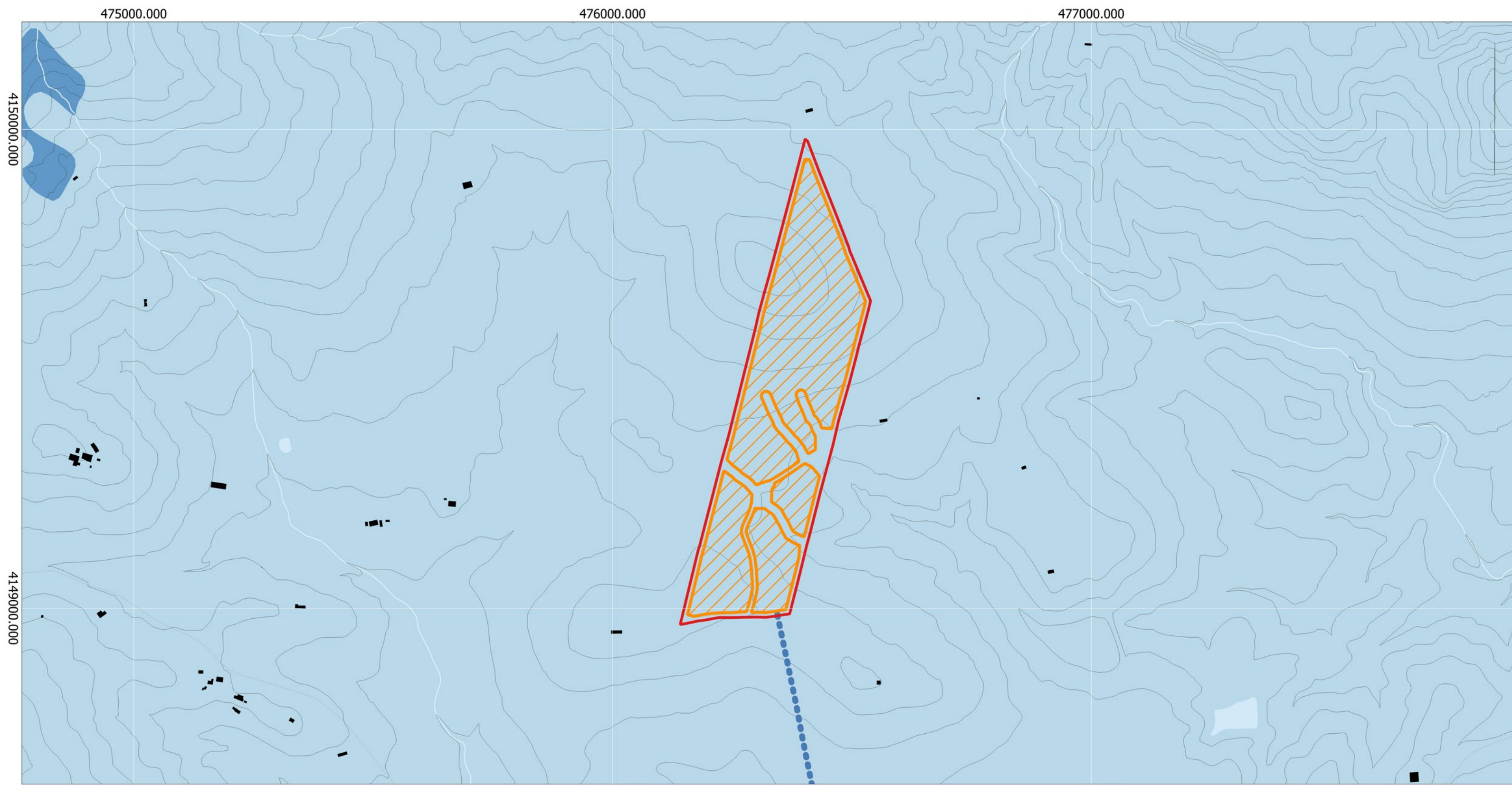


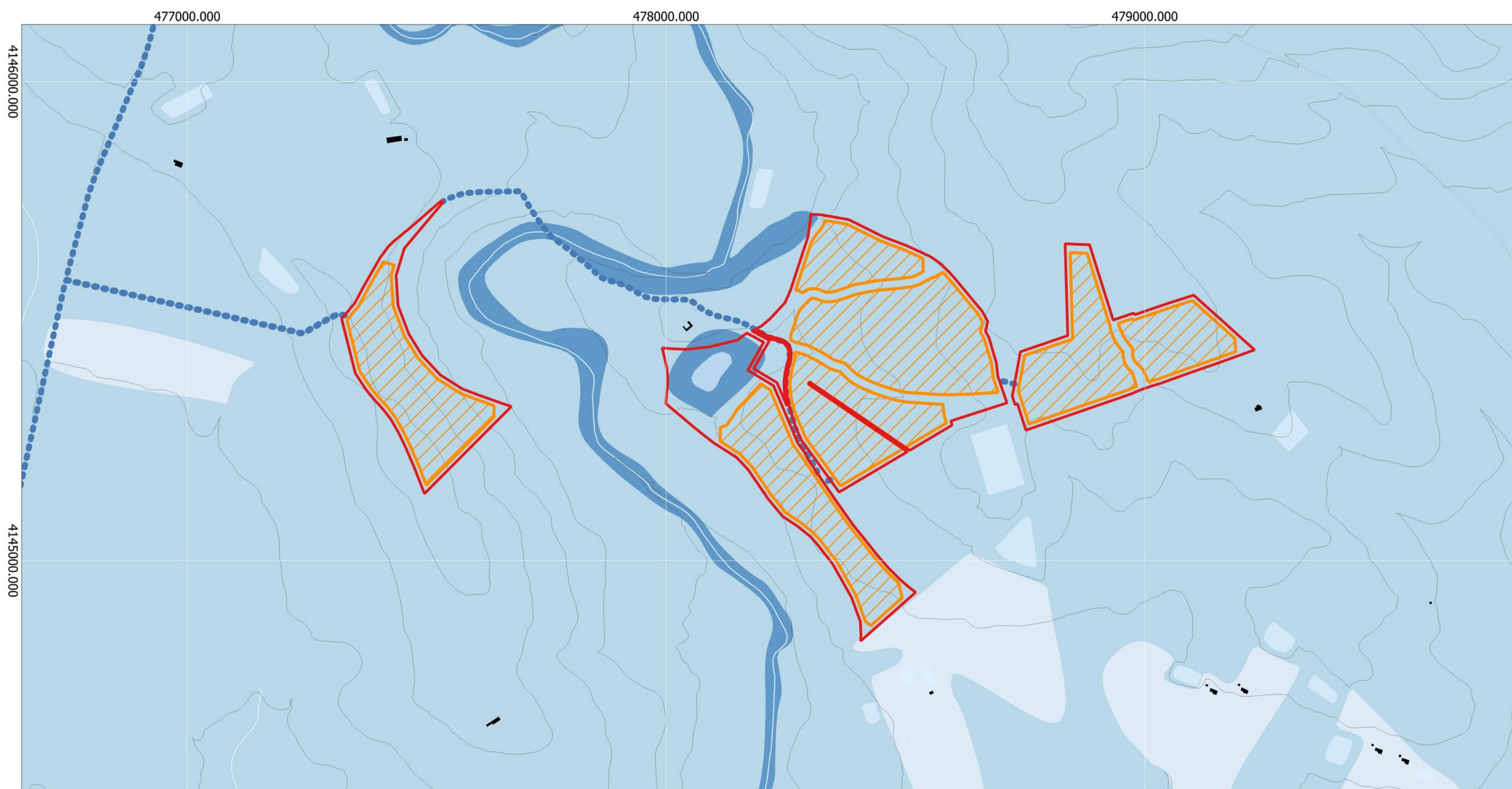
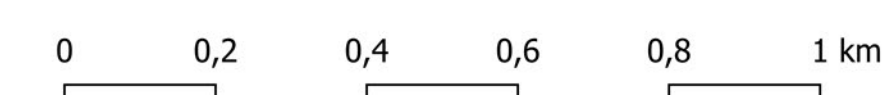
Scala 1:50.000 EPSG:32633



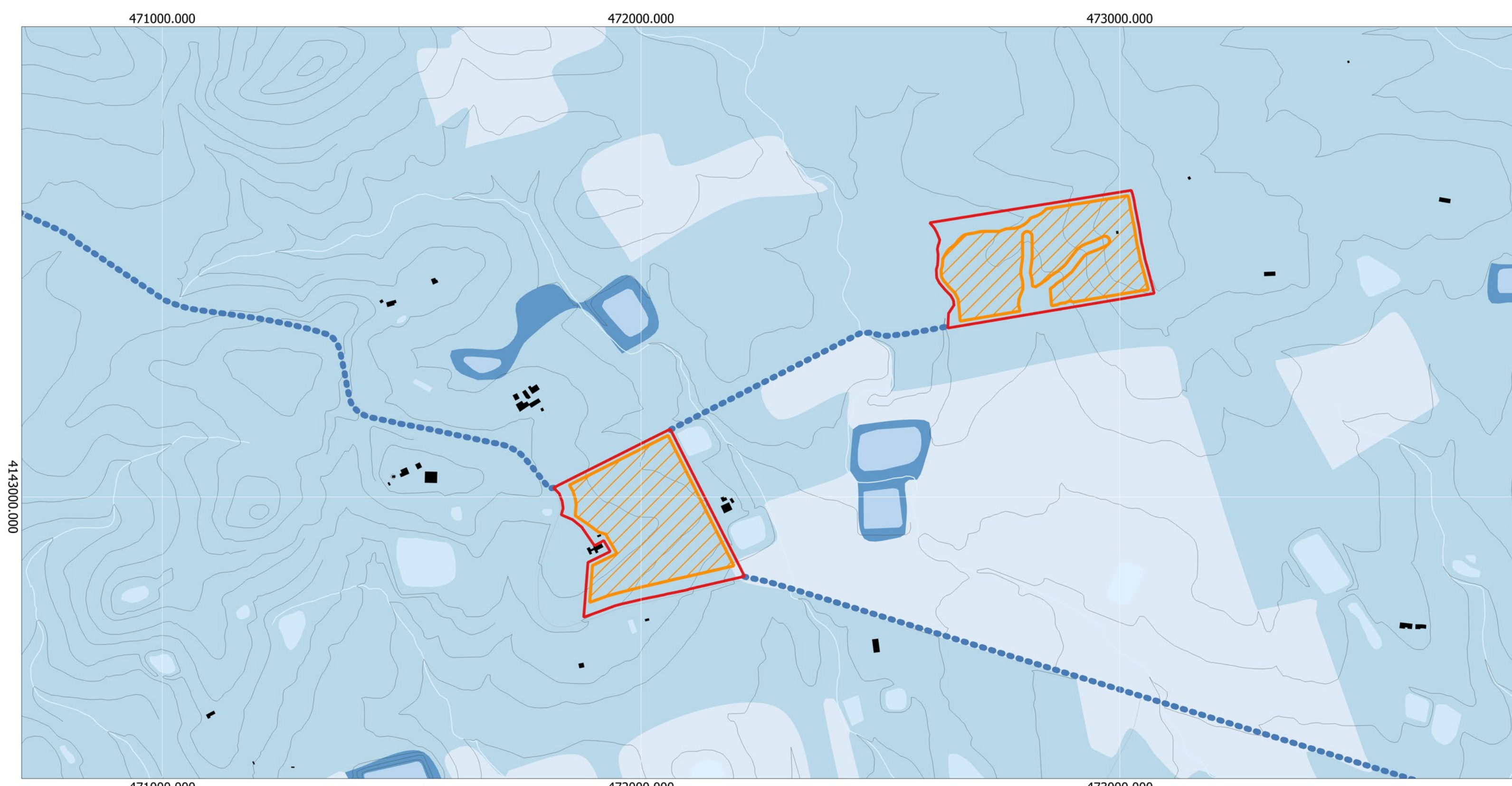
Scala 1:7.500 EPSG:32633



Scala 1:7.500 EPSG:32633



Scala 1:7.500 EPSG:32633



Scala 1:7.500 EPSG:32633



Legenda

IUDICA

- ▭ Area_progetto_IUDICA
- ▭ Area_impianto_IUDICA
- Cavidotto_iudica_2
- ▭ Stazione_battery_pack
- ▭ Stazione_Raddusa_380

CTR 10.000 Semplificata

- Edificato (CTR_B_Edificato_1_A)
- Curva di livello (CTR_H_Orografia_1_L_parte1)
- Arco ferroviario (CTR_A_Comunicazioni_4_L)
- Arco Viario (CTR_A_Comunicazioni_3_L)
- Elemento idrico areale (CTR_C_Acque_2_A)
- Arco idrico (CTR_C_Acque_4_L)

Carta Natura

Carta della sensibilità ecologica

- Molto alta
- Alta
- Media
- Bassa
- Molto bassa



REGIONE SICILIA
Province di Enna e Catania
AIDONE | RAMACCA | CASTEL DI IUDICA

Realizzazione di un Parco Agrivoltaico Avanzato di potenza nominale pari a 78 MWp denominato "IUDICA" sito nei Comuni di Aidone (EN), Ramacca e Castel di Iudica (CT)
Località "Cacocciola" e "Belmontino Sott.no"

OGGETTO:	PROGETTO DEFINITIVO	IUDICA-IAT22-R1
	CARTA DELLA SENSIBILITÀ ECOLOGICA	
ELABORATO:		CODICE ELABORATO:

Data	Revisione	Descrizione	Elaborazione	Approvazione
Febbraio 2022	00	Emissione per procedura di VIA	Ing. Annamaria PALMISANO	Enerland Italia
Maggio 2023	01	Integrazione documentale	Dott.ssa Iaria CASTAGNETTI	Enerland Italia

TEAM:	PROGETTO:
Ing. Annamaria PALMISANO Ing. Irenaia GALEA Dott. Claudio BERTOLLO Dott. Giuseppe CARINO Dott.ssa Iaria CASTAGNETTI Dott. Ag. Frank WITTA	IMPIANTO AGRIVOLTAICO AVANZATO IUDICA

TIPOLOGIA E FIRMA DEL PROFESSIONISTA INCARICATO:	PROPOSITORE:	SEDE LEGALE:
Ing. Annamaria PALMISANO	Energia Pulita Italiana 2 s.r.l.	Via del Riforma, 3 49122 - Borgo (SI)
	REFERENTE:	
	Diego Gonzalez Caceres	

COORDINAMENTO:	DATA:	FORMATO:
ENERLANDITALIA	05/05/2023	A0

