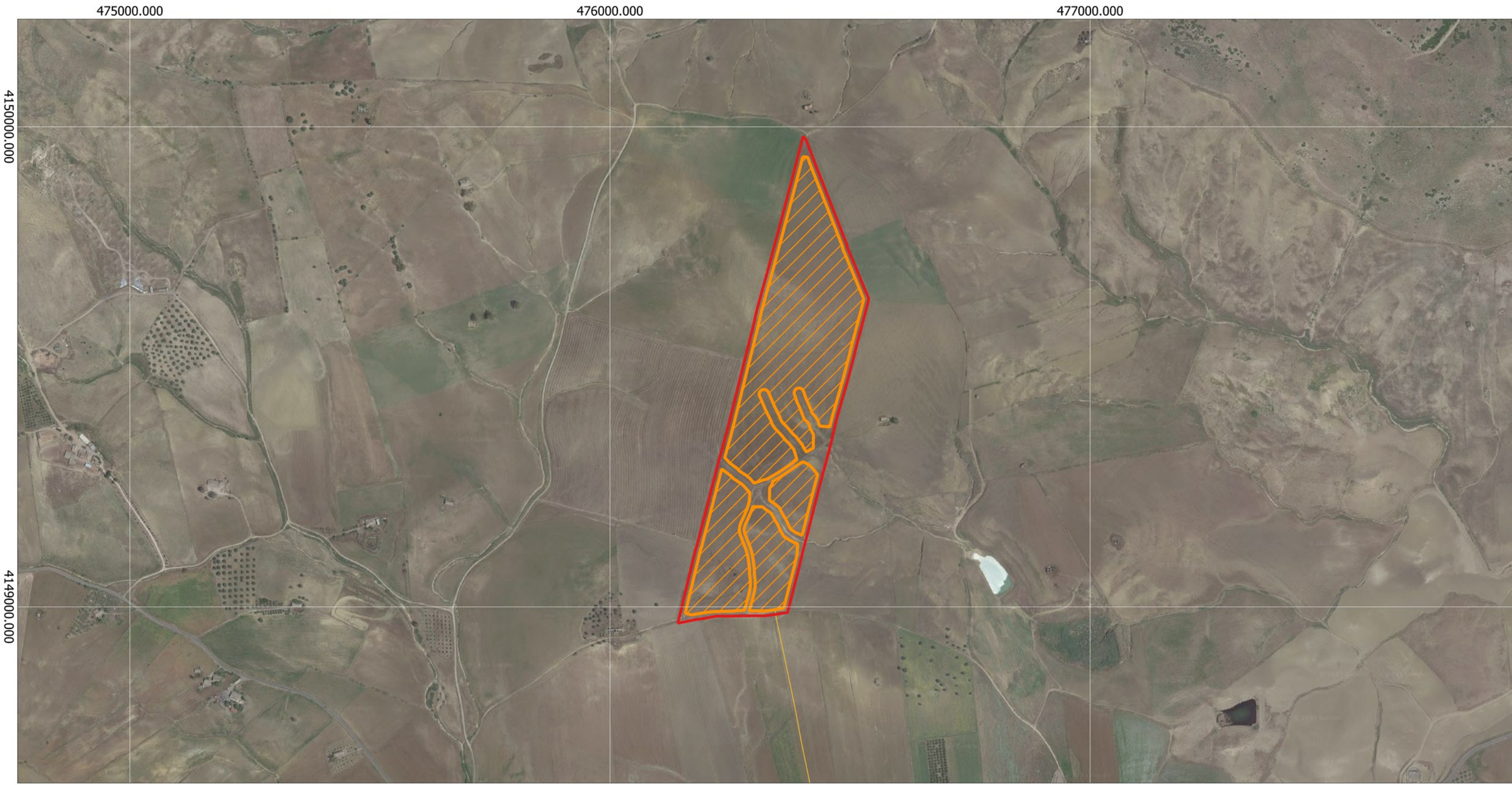


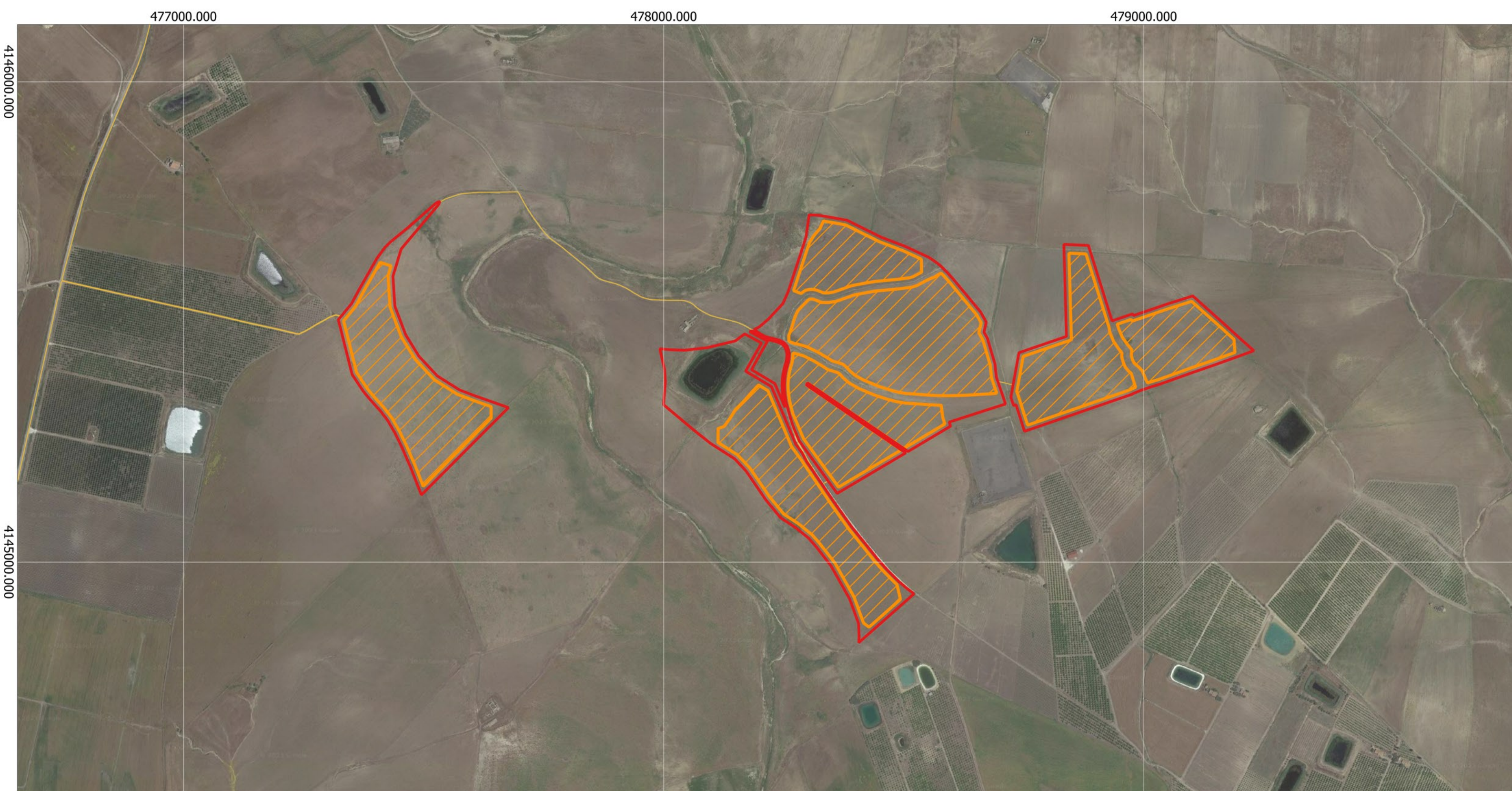
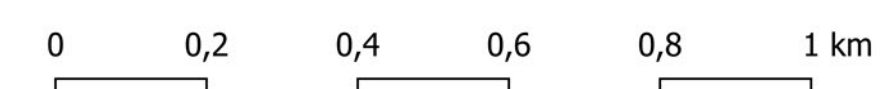
Scala 1:50.000 EPSG:32633



Scala 1:7.500 EPSG:32633



Scala 1:7.500 EPSG:32633



Scala 1:7.500 EPSG:32633

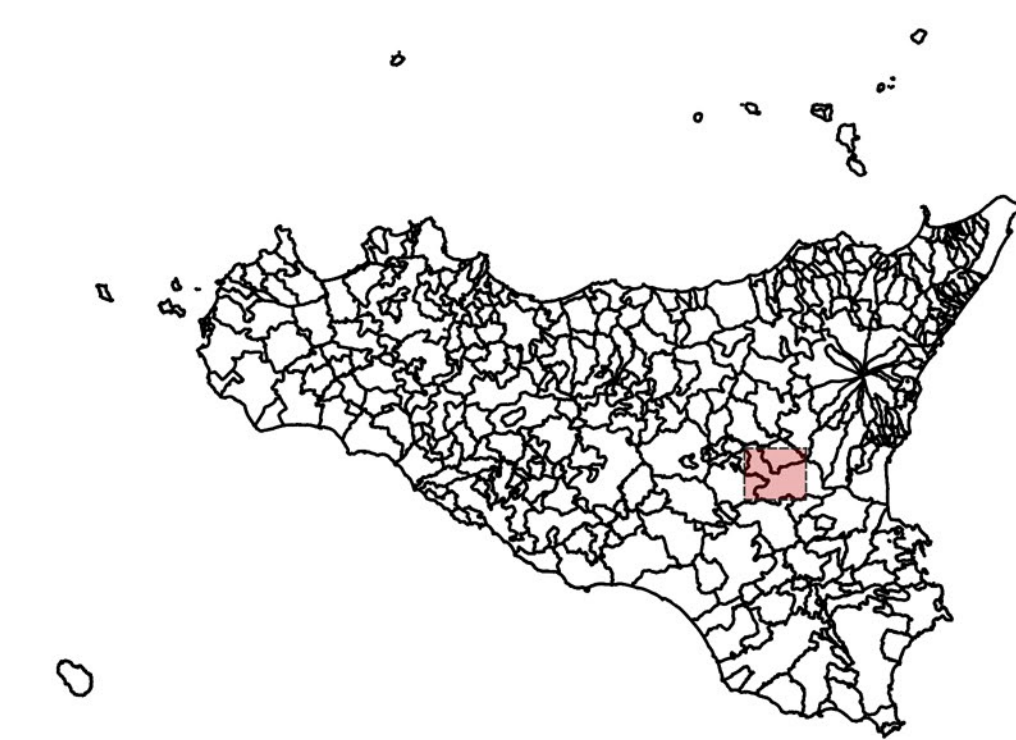


Scala 1:7.500 EPSG:32633



Legenda

- IUDICA
- Area_progetto_IUDICA
- Area_impianto_IUDICA
- Cavidotto_iudica_2
- Stazione_battery_pack
- Stazione_Raddusa_380



REGIONE SICILIA
Province di Enna e Catania
AIDONE | RAMACCA | CASTEL DI IUDICA

Realizzazione di un Parco Agrivoltaico Avanzato di potenza nominale pari a 78 MWp denominato "IUDICA" sito nei Comuni di Aidone (EN), Ramacca e Castel di Iudica (CT)
Località "Cacocciola" e "Belmontino Sott.no"

PROGETTO DEFINITIVO		IUDICA-PDT01-R1
INQUADRAMENTO TERRITORIALE SU ORTOFOTO		CODICE ELABORATIVO
<small>ELABORATO</small>	<small>REVISIONE</small>	<small>APPROVAZIONE</small>
<small>Data</small> Febbraio 2022	<small>00</small> Emissione per procedura di VIA	<small>Elaborazione</small> Ing. Annamaria PALMISANO
<small>Maggio 2023</small>	<small>01</small> Integrazione documentale	<small>Approvazione</small> Enerland Italia
<small>Elaborato da</small> Dott.ssa Italia CASTAGNETTI		<small>Approvato da</small> Enerland Italia
<small>TEAM</small>		
<small>Ing. Annamaria PALMISANO Ing. Annamaria PALMISANO Dott. Claudio BERTOLLO Dott. Giuseppe CARINO Dott.ssa Italia CASTAGNETTI Dott. Agr. Frank WALTER</small>		 IMPIANTO AGRIVOLTAICO AVANZATO IUDICA
<small>TIPOLOGIA E FIRMA DEL PROFESSIONISTA INCARICATO</small>		
<small>Ing. Emanuele CANTERNO</small>		
<small>PROPRIO</small>		<small>SEDE LEGALE</small>
<small>Energia Pulita Italiana 2 s.r.l.</small>		<small>Via del Riforma, 3 48122 - Bologna (BO)</small>
<small>REFERENTE</small>		<small>REFERENTE</small>
<small>Diego Gonzalez Caceres</small>		<small>Diego Gonzalez Caceres</small>
<small>COORDINAMENTO</small>		<small>DATA</small>
ENERLANDITALIA		<small>05/05/2023</small>
<small>SCALA</small>		<small>FORMATO</small>
		<small>A0</small>

