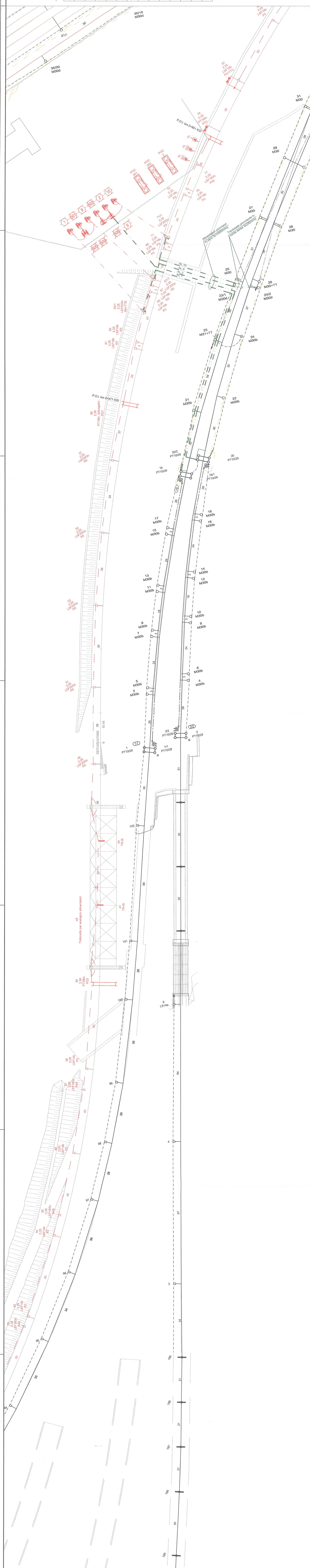


**LEGENDA SIMBOLLIC**

	Nuovo palo LSF con sospensione
	Nuova sospensione da galleria e torretta
	Palo M esistente
	Palo LS esistente
	Sospensione da galleria a torretta esistente
	Torretta esistente
	Nuova torretta
	Nuova torretta a traliccio con sospensione
	Nuovo circuito di terra di protezione in doppio filo di Acciaio Ø15 Ø5mm
	Altreve: aereo circuito di terra in doppia corda Ø12 Ø10mm
	Nuovo limitatore di tensione bidirezionale
	Stazione aereo impedenziometrico, mod. 2000, e telecomandato, normalmente aperto
	Isolatore di sezione periferica
	Nuovo cavo MEC su palo LS
	Punto fisso



**LAISON LYON - TURIN / COLLEGAMENTO TORINO - LIONE**  
 Partie commune franco-italienne  
 Sezione transfrontaliere

NOUVELLE LIGNE LYON-TURIN - NUOVA LINEA TORINO-LIGIONE  
 PARTIE COMMUNE FRANCO-ITALIENNE - PARTE COMUNE ITALO-FRANCESE

REVISION DE L'AVANT-PROJET DE REFERENCE - REVISIONE DEL PROGETTO DEFINITIVO  
 CUP C11J0600030001

EQUIPEMENTS - IMPIANTI  
 DEVIATION LIGNE HISTORIQUE - DEVIATIONE LINEA STORICA  
 INSTALLATIONS DE TRACTION ELECTRIQUE - IMPIANTI DI TRAZIONE ELETTRICA  
 CONNEXION A BUSSOLENO - INNESTO A BUSSOLENO

CATENAIRE 3 kVcc BUSSOLENO- PLAN DE PIQUETAGE PHASE 1 ET 2 TAB. 2  
 LINEA DI CONTATTO 3kVcc INNESTO BUSSOLENO - PIANO DI ELETTRIFICAZIONE  
 FASE 1 E 2 TAB. 2

REV.	DATA	REVISIONE	REVISIONE
0	14/02/2012	0	0
A	08/02/2013	1	1

Dott. Ing. Massimo Mura  
 Ingegnere  
 Ordine degli Ingegneri della Provincia di Torino n. 1001/1992

APPLA  
 ASSOCIAZIONE ITALIANA PER LA PROTEZIONE DELLA SALUTE E LA SICUREZZA

EMBELLE ITALIA  
 1:500

