

- Impianto di Progetto**
- Stazione Utente
 - Aree di Installazione
 - SE Terna Chiaramonte Gulfi
 - Cavidotti interrati
 - Fascia arborea e compensazione
 - Fascia arborea perimetrale
 - Aree di Compensazione
- Carta degli Habitat (SITR SICILIA)**
- 5330 - Arbusteti termomediterranei e pre-desertici
 - 6220* - Percorsi substeppici di graminacee e piante annue del Thero-Brachypodietea
 - 91AA* - Boschi orientali di Quercia bianca
 - 92A0 - Foreste a galleria di Salix alba e Populus alba
 - 92D0 - Gallerie e forteti ripari meridionali (Nerio-Tamaricetea e Securinegion tinctoriae)
 - 9330 - Foreste di Quercus suber
 - 9340 - Foreste di Quercus ilex e Quercus rotundifolia
- Carta della Rete Ecologica Siciliana**
- Arece di collegamento
 - Corridoi lineari
 - Corridoio lineare da riqualificare
 - Corridoio lineare
 - Corridoi diffusi
 - Corridoio diffuso da riqualificare
 - Corridoio diffuso
 - Nodi RES

Proprietario **EDPR SICILIA PV S.R.L.**
Via Roberto Lepetit 8/10 - 20121 Milano
P.IVA 11064600965

PROGETTO DI UN IMPIANTO AGROVOLTAICO CON POTENZA NOMINALE DI 94 MW DA REALIZZARE NEL COMUNE DI VITTORIA (RG) E NEL COMUNE DI CHIARAMONTE GULFI (RG) DENOMINATO "CHIARAMONTE III"



SIA06.1
Componente Natura Carta della biodiversità

Scala 1:25.000

STM Soluzioni Tecniche Multidisciplinari
Ing. Giuseppe Meli
Via Giovanni Campolo, 92
90145 - Palermo
Tel. 091-6818075
info@stmingsperia.it

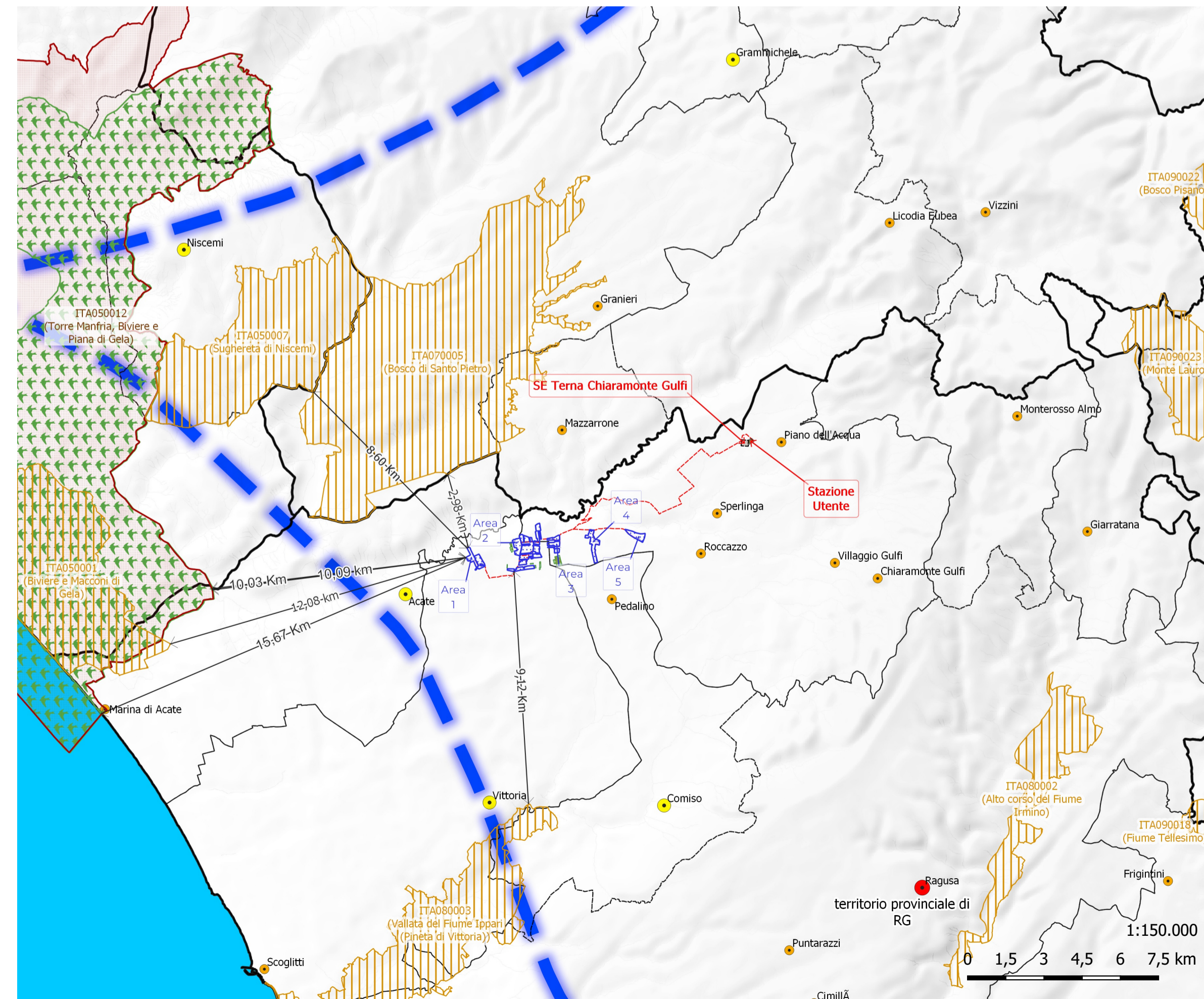
TecSolis
via Bolognino snc (Ex Cav)
10034 - Chivasso (TO)
tel. 011-9173881
Email: info@tecsoils.com
P.IVA 09657340015

Sicilwind S.R.L.
Viale Croce Rossa, 25
90144 - Palermo (PA)
tel. 0919763933

Consulenze Specialistiche

STP (Società Tecnica Professionale) - **STP** (Società Tecnica Professionale)

Rev.	Data	Descrizione	Preparato	Controllato	Approvato
01	20/01/2023	Prima emissione	Gulino/Ognibene	Gulino/Ognibene	Ognibene



- AREE PROTETTE**
- Distanze Aree SIC-ZPS-IBA (Km)
 - Tracciato delle principali rotte migratorie (fonte Piano Faunistico Venatorio 2013-2018)
 - Aree SIC - ZPS
 - Aree ZPS
 - Important Bird Area (IBA)
- Impianto di Progetto**
- Confini di Proprietà
 - Recinzione di Impianto
 - Stazione Utente
 - SE Terna Chiaramonte Gulfi
 - Cavidotti interrati
 - Fascia arborea perimetrale
 - Aree di Compensazione

SPECIE VEGETALI POTENZIALMENTE PRESENTI NELL'AREA

Cod.	Popolazione	Taxa	Nome Comune	Famiglia	IUCN
1905	Ophrys lunulata	Piante vascolari	Orfide a mezzanona	Orchidaceae	EN
1849	Ruscus aculeatus	Piante vascolari	Ruscus aculeatus	Liliaceae	NE
1790	Leonodon siculus	Piante vascolari	Dente di leone siciliano	Asteraceae	-
1468	Dianthus rupicola	Piante vascolari	Garofano delle rupi	Caryophyllaceae	VU

SPECIE ANIMALI POTENZIALMENTE PRESENTI NELL'AREA

Cod.	Popolazione	Taxa	Nome Comune	Famiglia	IUCN
6136	Elaphe lineata	Rettili	Saettone occhiossi	Colubridae	DD
5230	Emys trincasii	Rettili	Testuggine palustre siciliana	Emididi	DD
1293	Elaphe situla	Rettili	Colubro leopardino	Colubridae	LC

Cod.	Popolazione	Taxa	Nome Comune	Famiglia	IUCN
A690	Tachypatus ruficollis ruficollis	Tuffetto			LC
A676	Trogodytes trogodytes	Scorricello			LC
A218	Athysanella ovata	Ovatta			LC
A225-A	Glaucella pratensis pratensis	Piemme di mare			EN
A305	Syllia melanocephala	Occhiosecco			LC
A377	Emberiza citius	Zigolo nero			LC
A271	Luscinia megarhynchos	Usignolo			LC
A281	Monticola solitarius	Passero solitario			VU
A745	Carduelis chloris	Verdone			NT
A637	Certhia brachydactyla	Rampichino comune			LC
A212	Cuculus canorus	Cuculo			LC
A657	Fringilla coelebs	Fringuello			LC
A262	Motacilla alba	Ballerina bianca			LC
A277	Oenanthe oenanthe	Culbianco			NT
A297	Acrocephalus scirpaceus	Cannaiola			LC
A247	Alauda arvensis	Altoldea			VU
A227	Apus pallidus	Rondone pallido			LC
A690	Tachypatus ruficollis ruficollis	Tuffetto			LC
A676	Trogodytes trogodytes	Scorricello			LC
A1710	Falco peregrinus	Falco pellegrino			LC
A131	Himantopus himantopus	Cavaliere d'Italia			LC
A342	Garrulus glandarius	Ghiandaia			LC
A6R2-A	Charadrius alexandrinus alexan	Frattino			EN
A219	Strix aluco	Aluco			LC
A658	Dendrocygus major	Picchio rosso maggiore			LC
A261	Motacilla cinerea	Ballerina gialla			LC
A319	Muscicapa striata	Pigliamosche			LC
A337	Oriolus oriolus	Rigogolo			LC
A336	Remiz pendulinus	Pendolino			VU
A324	Aegialitis caudatus	Cotibugnolo			LC
A311	Sylvia atricapilla	Capinera			LC
A648	Sylvia cantillans	Strepazzolina			LC
A246	Lullula arborea	Tottavilla			LC
A413	Alectoris graeca whitakeri	Coturnice			EN
A269	Eritrichus rubecula	Petroscalo			LC
A219	Strix aluco	Aluco			LC
A101	Falco biarmicus	Lanario			VU
A760-X	Pottocaula krameri	Parrucchietto dal collare			0
A214	Otus scops	Assiolo			LC
A744	Passer italiae	Passera d'Italia (46)			LC
A315	Phylloscopus collybita	Lulì piccolo			VU
A318	Regulus ignicapillus	Fiorancino			LC
A229	Alcedo atthis	Martin pescatore			LC
A617-A	Icthyophaga minutus minutus	Tarabuso			VU
A176	Charadrius dubius curonius	Corriere piccolo			NT
A610-B	Nyctorax nyctorax nyctorax	Nitticora			VU
A681	Podiceps cristatus cristatus	Svasso maggiore			LC
A211	Clamator glandarius	Cuculo dal ciuffo			EN
A722	Porphyrio porphyrio porphyrio	Pollo sultano			NT
A699	Ardea cinerea cinerea	Airone canerino			LC
A298	Acrocephalus arundinaceus	Cannariccione			NT
A705	Anas platyrhynchos platyrhynchos	Carriaino reale			LC
A101	Falco biarmicus	Lanario			VU
A635	Ardeola ralloides ralloides	Sgarza ciuffetto			LC
A634-A	Ardea purpurea purpurea	Airone rosso			LC
A242	Melanocorypha calandria	Calandria			VU
A221	Asio otus	Gufo comune			LC
A059	Aythya ferina	Morigione			EN
A060-B	Aythya nyroca	Moretta tabaccola			EN
A233	Jynx torquilla	Torciolaccio			EN
A391	Phalacrocorax carbo sinensis	Comaronero			LC
A697	Egretta garzetta garzetta	Garzetta			LC
A162	Tringa totanus	Pettegola			LC
A703	Anas strepera strepera	Canapiglia			VU
A604	Larus michaëlis	Gabbiano reale			LC
A381	Emberiza schoeniura	Migliarino di palude			NT
A696	Bubulcus ibis ibis	Airone guardabuio			LC
A273	Phoenicurus ochruros	Codroscio spazzacamino			LC
A255	Anthus campestris	Calandro			LC

Stigla

Nome Inglese	Descrizione (semplificata)
EX Extinct in the Wild	Quando l'ultimo individuo della specie è deceduto.
EW Extinct in the Wild	Quando una specie sopravvive solo in zoo o altri sistemi di mantenimento in cattività.
CR Critically Endangered	Quando la popolazione di una specie è diminuita del 90% in dieci anni o quando il suo areale si è ristretto sotto i 100 km² o il numero di individui riproduttivi è inferiore a 250.
EN Endangered	Quando la popolazione di una specie è diminuita del 70% in dieci anni o quando il suo areale si è ristretto sotto i 5.000 km² o il numero di individui riproduttivi è inferiore a 2.500.
VU Vulnerable	Quando la popolazione di una specie è diminuita del 50% in dieci anni o quando il suo areale si è ristretto sotto i 20.000 km² o il numero di individui riproduttivi è inferiore a 10.000.
NT Near Threatened	Quando i suoi valori non riflettono ma si avvicinano in qualche modo ad una delle descrizioni riportate sopra.
LC Least Concern	Quando i suoi valori non riflettono ma si avvicinano in qualche modo ad una delle descrizioni di cui sopra, specie abbondanti e diffuse.
DD Data Deficient	Quando non esistono dati sufficienti per valutare lo stato di conservazione della specie.
NE Not Evaluated	Specie non valutate.



Legenda tabelle
Cod.: Codice Natura 2000
Trend: della popolazione a breve e a lungo termine
segno (per riferimento)
▲ in incremento
▼ stabile
■ in decremento
F fluttuante
X segno sconosciuto

È vietata la riproduzione del presente documento, anche parziale, con qualsiasi mezzo, senza l'autorizzazione dei redattori