

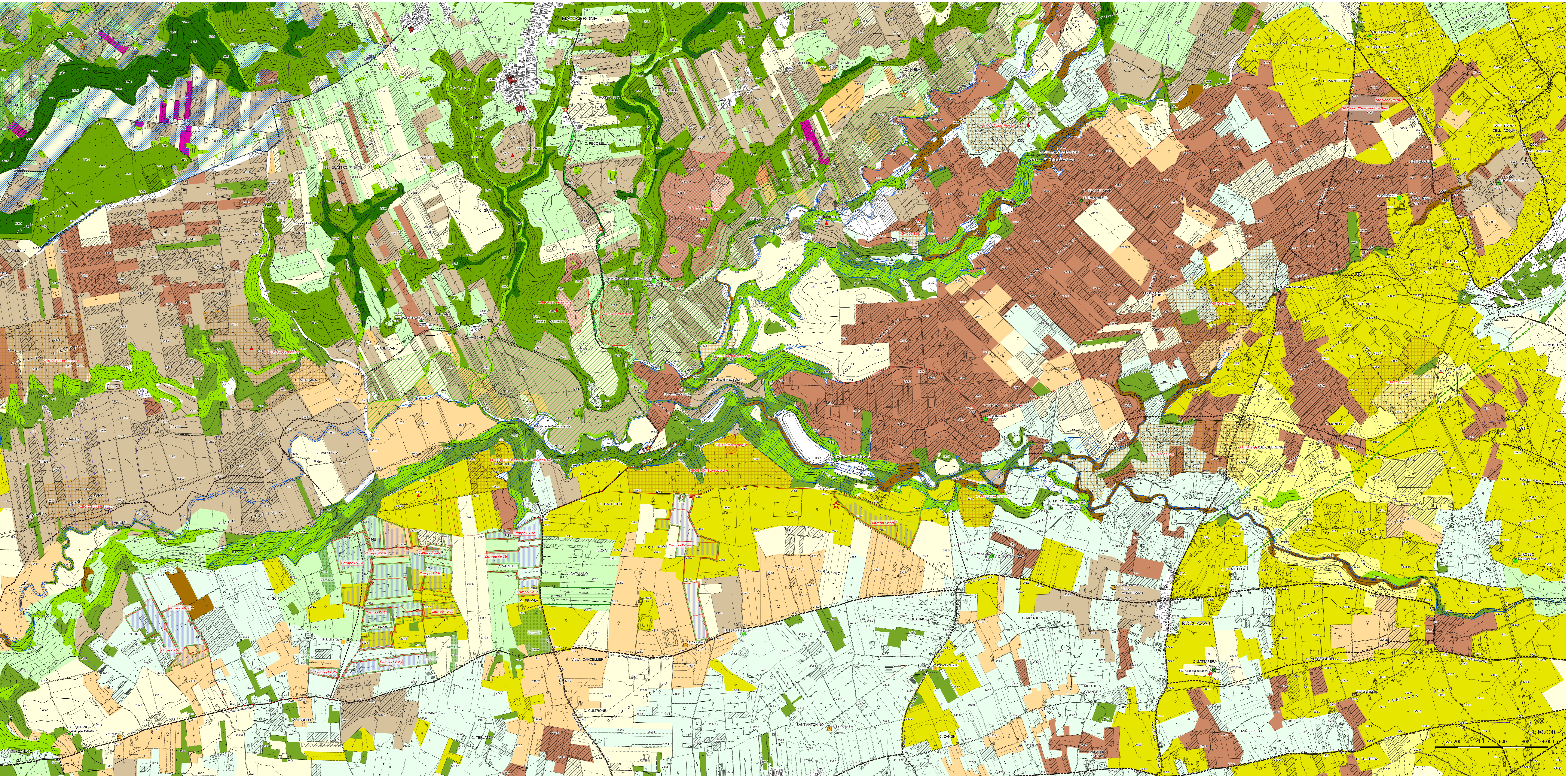
--- Cavidduti interrati
--- Confini di Proprietà
■ Stazione Utente
● SE Terma Chiaromonte Guffi

edp **EDPR SICILIA PV S.R.L.**
 Via Roberto Lepiti 8/10 - 20121 Milano
 P.IVA 1106460965

**PROGETTO DI UN IMPIANTO AGROVOLTAICO
 CON POTENZA NOMINALE DI 94 MW
 DA REALIZZARE NEL COMUNE DI VITTORIA (RG)
 E NEL COMUNE DI CHIARAMONTE GULFI (RG)
 DENOMINATO "CHIARAMONTE III"**



SIA07.6 Sistema Tutela Componenti del Paesaggio (P.T.P. RG)		Scala 1:10.000	
 Ing. Giuseppe Meli Consulente degli Interessi della Provincia di Palermo N. 5355	 Via... Tel. 091 317881	 Via... Tel. 091 317881	



AREE DI PROGETTO
 Viabilità interna e cabine
 ■ Cabine MT
 ■ Cabine MT-BT
 Viabilità interna
 --- Cavidduti interrati
 --- Recinzione di Impianto
 --- Recinzione area di compensazione
 --- Fascia arborea perimetrale
 --- Aree di Compensazione
 --- Aree agricole
 --- tracker FV
 --- Stazione Utente
 ■ SE Terma Chiaromonte Guffi

**PIANO TERRITORIALE PAESAGGISTICO
 PROVINCIALE DI CATANIA**
COMPONENTI DEL SISTEMA NATURALE
 Sottosistema abiotico
 Componenti geomorfologiche
 ▲ cime
 ▲ crinali
 ▲ fondovalle
 Componenti idrologiche
 --- Reticolo Idrografico
 Sottosistema biotico
 coperture vegetale
 ■ Bosco
 ■ Pascolo, macchia e rupestre
 ■ Vegetazione ripariale

**PIANO TERRITORIALE PAESAGGISTICO
 PROVINCIALE DI CATANIA**
COMPONENTI DEL SISTEMA ANTROPICO
 Sistema Storico Culturale
 beni isolati
 ■ D1 - Aziende, bagli, casali, cortili, fattorie, fondi, casene, masserie, robbe rurali
 ▲ D2 - Case coloniche, depositi frumentari, magazzini, stalle
 ■ D5 - Abbeveratoi, cisterne, fontane, gabbie, norie o senie, pozzi, vasche
 ■ centri e nuclei storici
 ■ aree archeologiche art. 142
 --- viabilità storica
 ★ punti panoramici
 --- tratti panoramici

paesaggio agrario
 ■ agrumeti
 ■ Pasaggio del ficodindieto; consociazione ficodindia olio, ficodindieti
 ■ frutteti
 ■ oliveti
 ■ pascoli incolti e agricoli abbandonati
 ■ seminativi
 ■ seminativi arborati
 ■ Pasaggio delle colture in serra
 ■ valloni torrenti e fiumi
 ■ vigneti

**PIANO TERRITORIALE PAESAGGISTICO
 PROVINCIALE DI RAGUSA**
COMPONENTI DEL SISTEMA NATURALE
 Sottosistema abiotico
 Componenti geomorfologiche (art.11 delle N.d.A.)
 --- Spartiacque
 ▲ cime
 Sottosistema biotico
 Siti di particolare interesse paesaggistico-ambientale(art. 13 delle N.d.A.)
 ■ Zone di interesse comunitario ZSC (SIC) e ZPS
 ■ biotipi
 Componenti del paesaggio vegetale naturale e seminaturale (art.12 delle N.d.A.)
 ■ Boschi e foreste

■ Formazioni forestali rare, macchia e gariga
 ■ Praterie, pascoli, incolti e frutteti abbandonati
 ■ Vegetazione ripariale e arbusteti
COMPONENTI DEL SISTEMA ANTROPICO
 Sistema Storico Culturale
 beni sparsi
 ▲ A1 - Torri
 ▲ B2 - Cappelle, chiese
 ▲ B4 - Edicole, cippi, croci, monumenti celebrativi
 ▲ C1 - Casine, casini, palazzetti, palazzine, palazzi, ville, villette, villini
 ▲ C2 - Pagliai, grotte abitate, ricoveri, rifugi
 ▲ D1 - Aziende, bagli, casali, cortili, fattorie, fondi, casene, masserie, robbe rurali
 ▲ D2 - Case coloniche, depositi frumentari, magazzini, stalle

■ D3 - Cantine, oleifici, palmenti, stabilimenti enologici, trappeti
 ■ D5 - Abbeveratoi, cisterne, fontane, gabbie, norie o senie, pozzi, vasche
 Componente percorsi panoramici (art.19 delle N.d.A.)
 ★ Punti panoramici
 --- Componente viabilità storica (art.18 delle N.d.A.)
 area a vincolo archeologico (diretto e indiretto)
 ■ vincolo archeologico ex art.10 D.lgs. 42/04 (vincolo diretto)
 ■ area di interesse archeologico art. 142 lett.m) D.lgs. 42-04
 paesaggio agrario
 ■ Pcs - Pesaggio delle colture in serra
 ■ Pmc - Pesaggio dei mosaici culturali
 ■ Pce - Pesaggio delle colture erbacee

■ Pa - Pesaggio dell'agrumeto
 ■ Pv - Pesaggio del vigneto
 ■ Psa - Pesaggio dei seminativi arborati
 ■ Pca - Pesaggio delle colture arboree
 ■ Po - Pesaggio dell'oliveto
 ■ Pc - Pesaggio del carubeto

