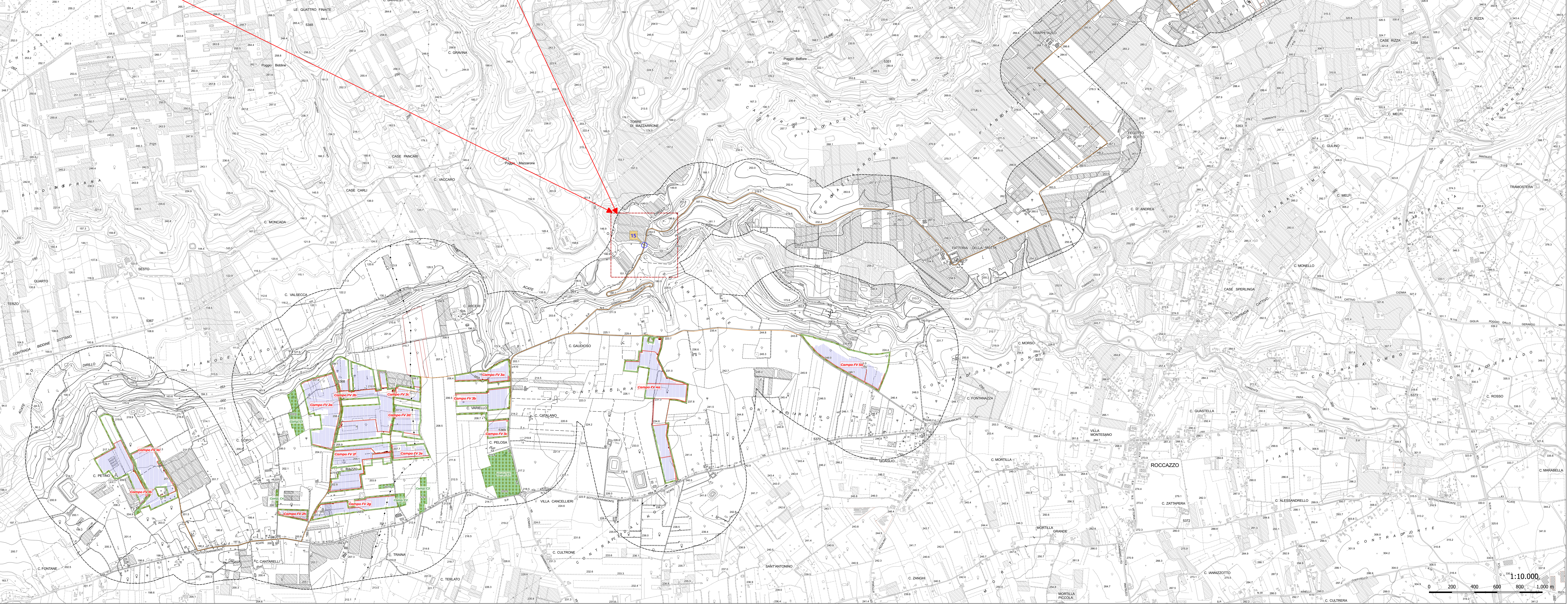
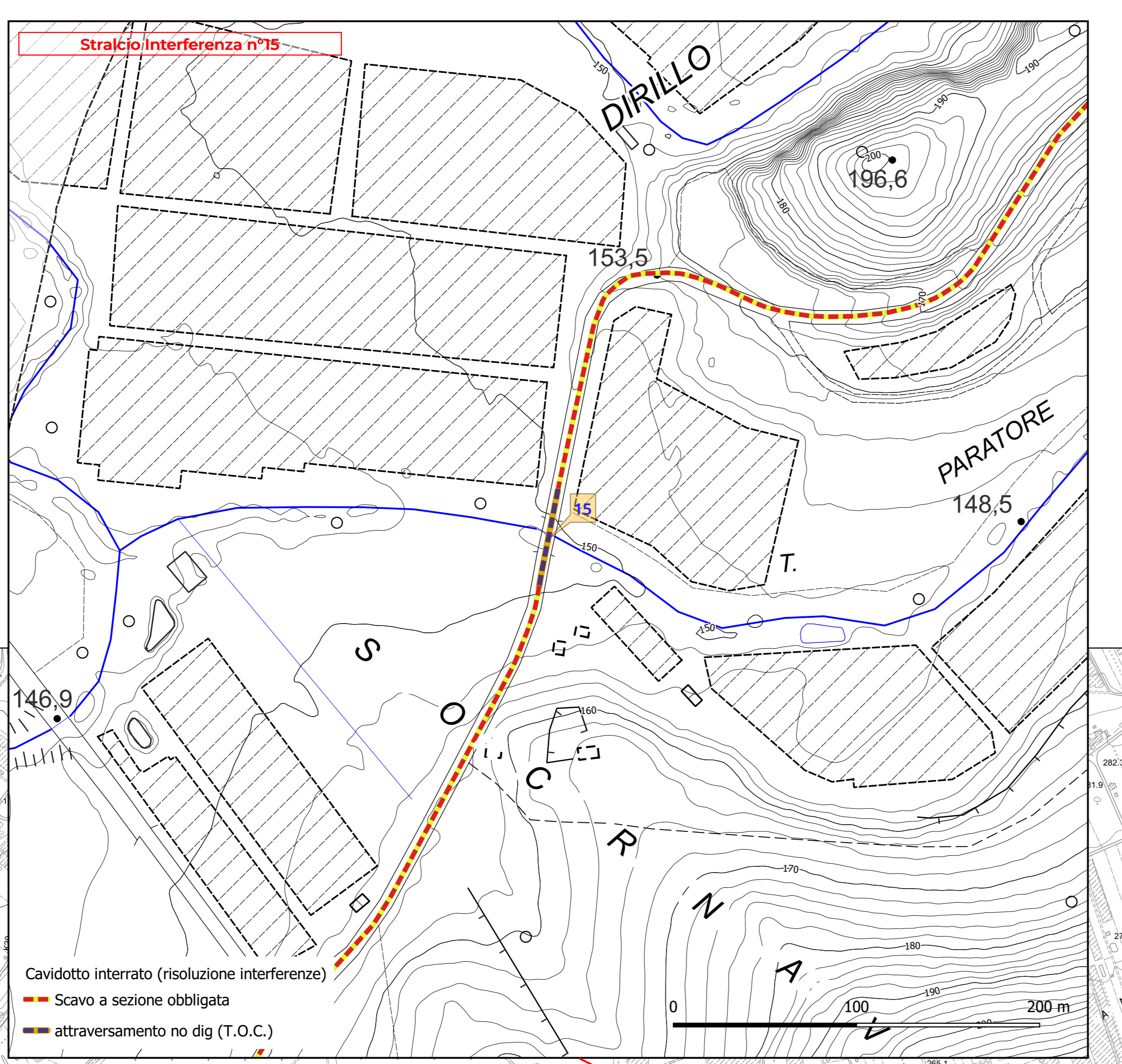
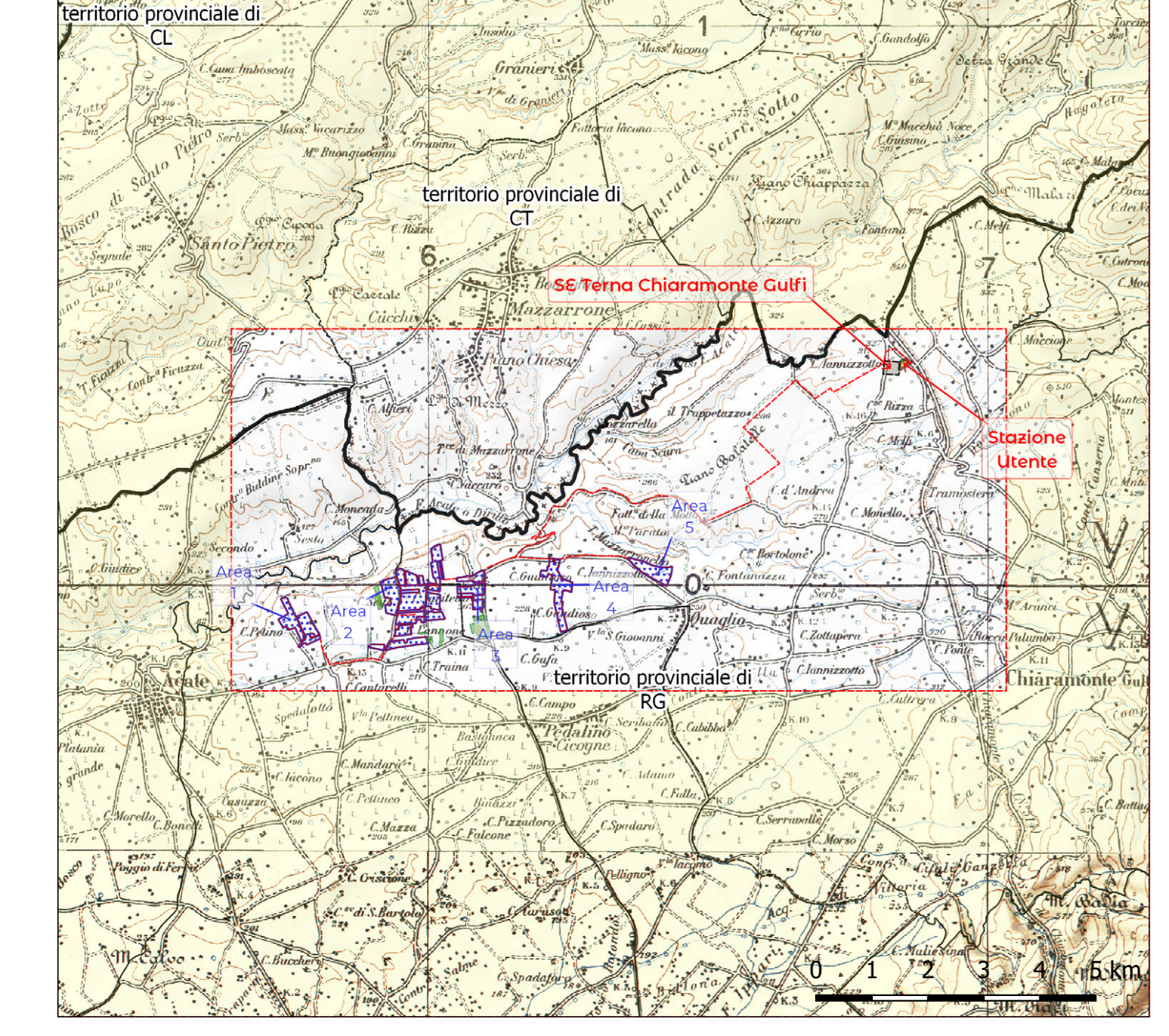
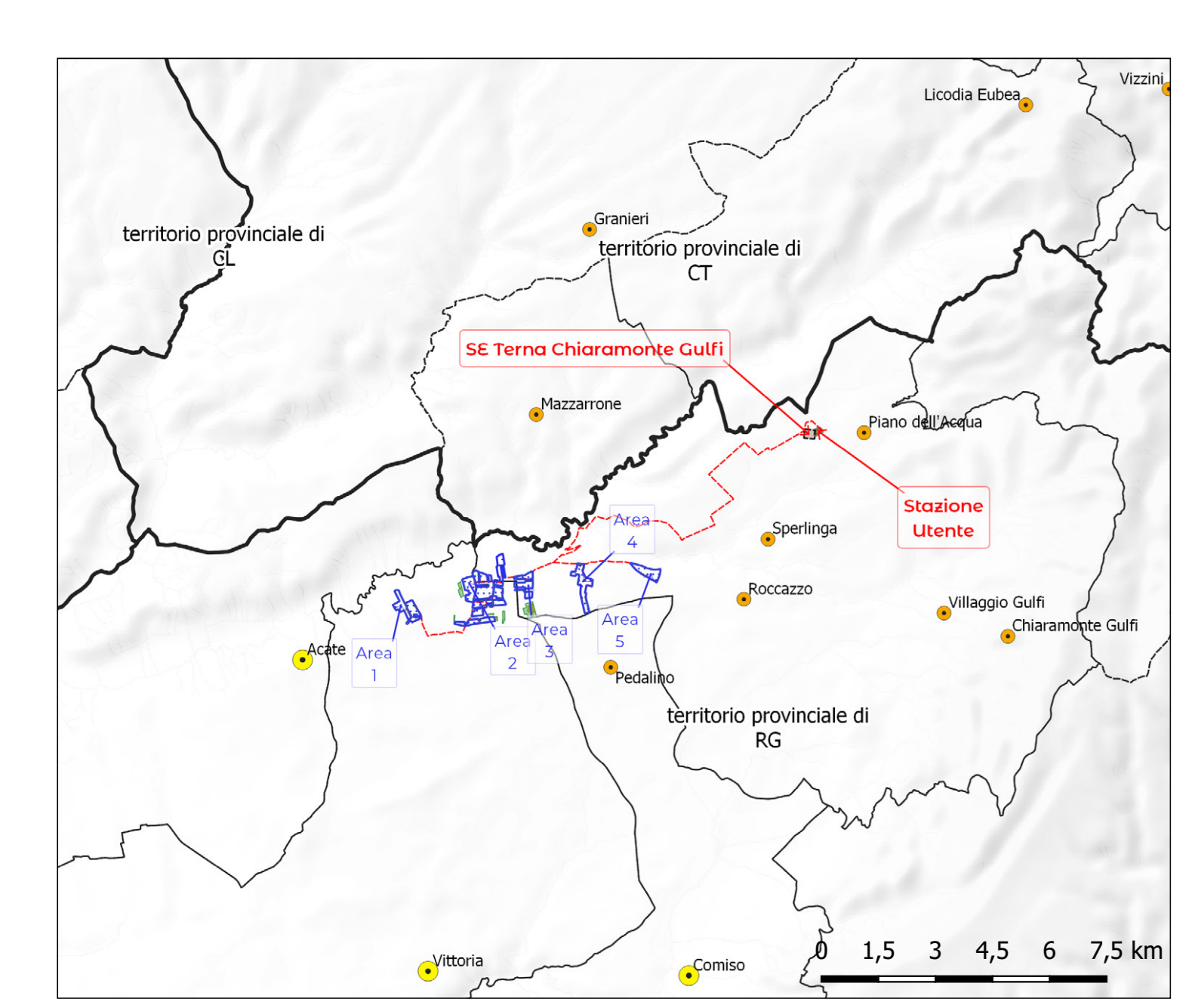
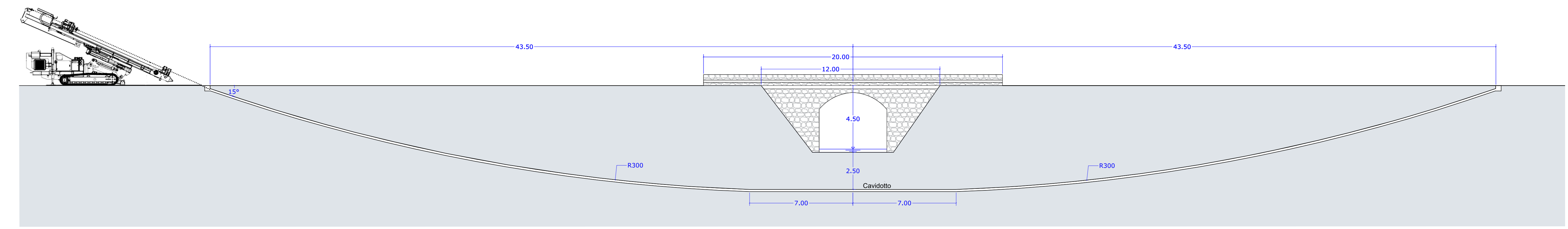


PARTICOLARE SEZIONE ATTRAVERSAMENTO INTERFERENZA 15
SOTTOPASSO IN TOC - TRIVELLAZIONE ORIZZONTALE CONTROLLATA SU VIADOTTO



Cavidotto interrato (risoluzione interferenze)
Scavo a sezione obbligata
attraversamento no dig (T.O.C.)

Cavidotto interrato (risoluzione interferenze)
Scavo a sezione obbligata
attraversamento no dig (T.O.C.)

- Area di Installazione
- Stazione Utente
- tracker FV
- SE Terna Chiaromonte Gully
- Cabine MT
- Cabine MT-BT
- Viabilità interna
- Recinzione di Impianto
- Recinzione aree di compensazione
- Cavidotto interrato (risoluzione interferenze)
- Interferenze con il sistema naturale
- Scavo a sezione obbligata
- attraversamento no dig (T.O.C.)
- fascia arborea perimetrale
- Aree di Compensazione

edp EDPR SICILIA PV S.R.L.
Via Roberto Lepori 8/10 - 20121 Milano
P.IVA 1186460965

PROGETTO DI UN IMPIANTO AGROVOLTAICO
CON POTENZA NOMINALE DI 94 MW
DA REALIZZARE NEL COMUNE DI VITTORIA (RG)
E NEL COMUNE DI CHIARAMONTE GULFI (RG)
DENOMINATO "CHIARAMONTE III"



RCPI1 Componente Natura e Biodiversità Carta della risoluzione interferenze	Scala 1:10.000 1:2.000
<p>STM STEFANELLI Ingegneria Urbanistica Architettura P.L. 01/18/1981 P.IVA 0667340015</p> <p>Tec Solis INGEGNERIA DEI SISTEMI P.L. 01/18/1981 P.IVA 0667340015</p> <p>BIGLWIND INGEGNERIA P.L. 01/18/1981 P.IVA 0667340015</p>	<p>TecSolis S.p.A. Via Bergamo ex (Ex Car) 10134 - 10131 011-3117811 011-3117812 P.IVA 0667340015</p> <p>Solwind S.p.A. Via Cava Rossa, 25 01104 - Pinerolo (PR) 011-3117811 011-3117812 P.IVA 0667340015</p>
<p>Rev. Data Prima emissione</p> <p>Disegnato</p> <p>Preparato</p> <p>Controllato</p> <p>Approvato</p>	<p>Scale</p> <p>0 200 400 600 800 1,000 m</p>

Foto aeree e ortofoto satellitari: Google Earth, Bing, Mapbox, OpenStreetMap, etc.