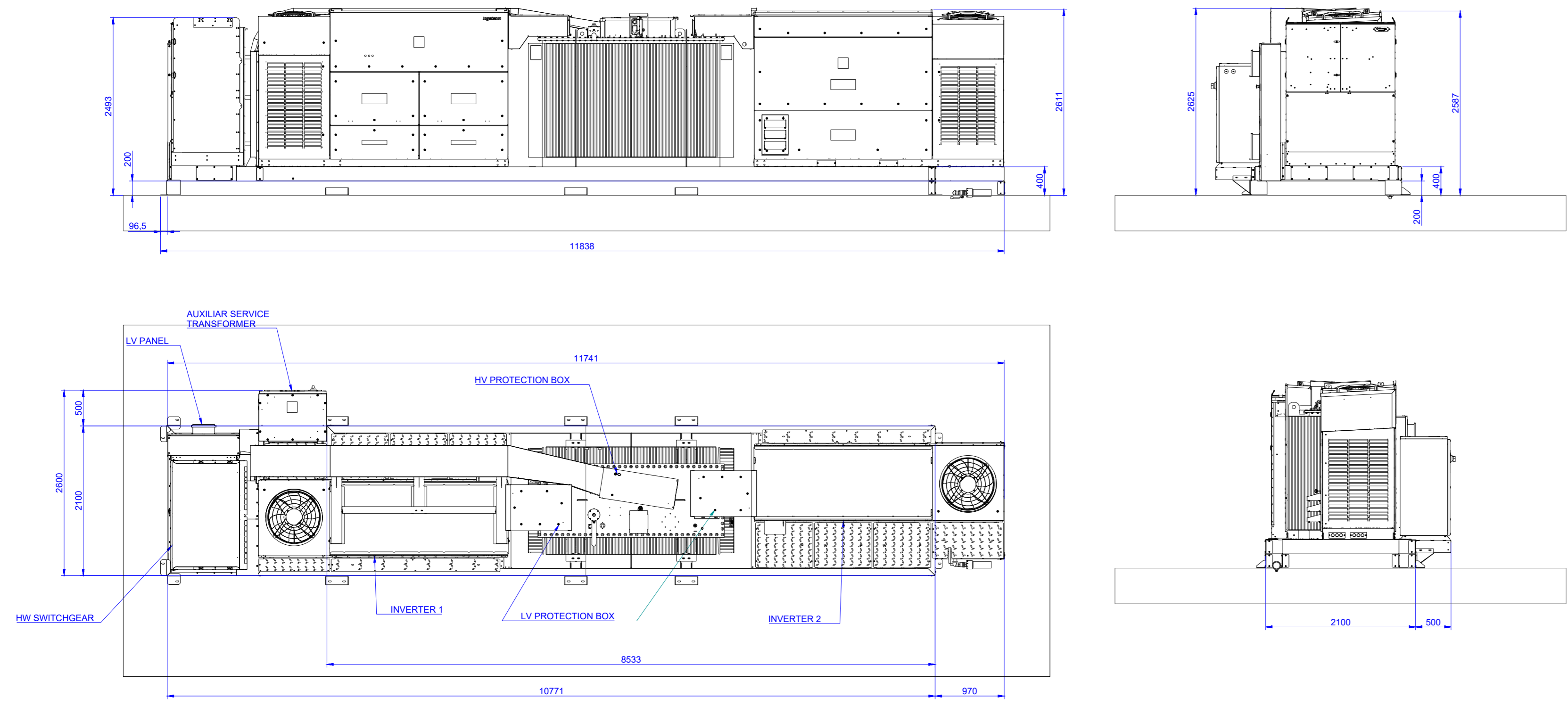
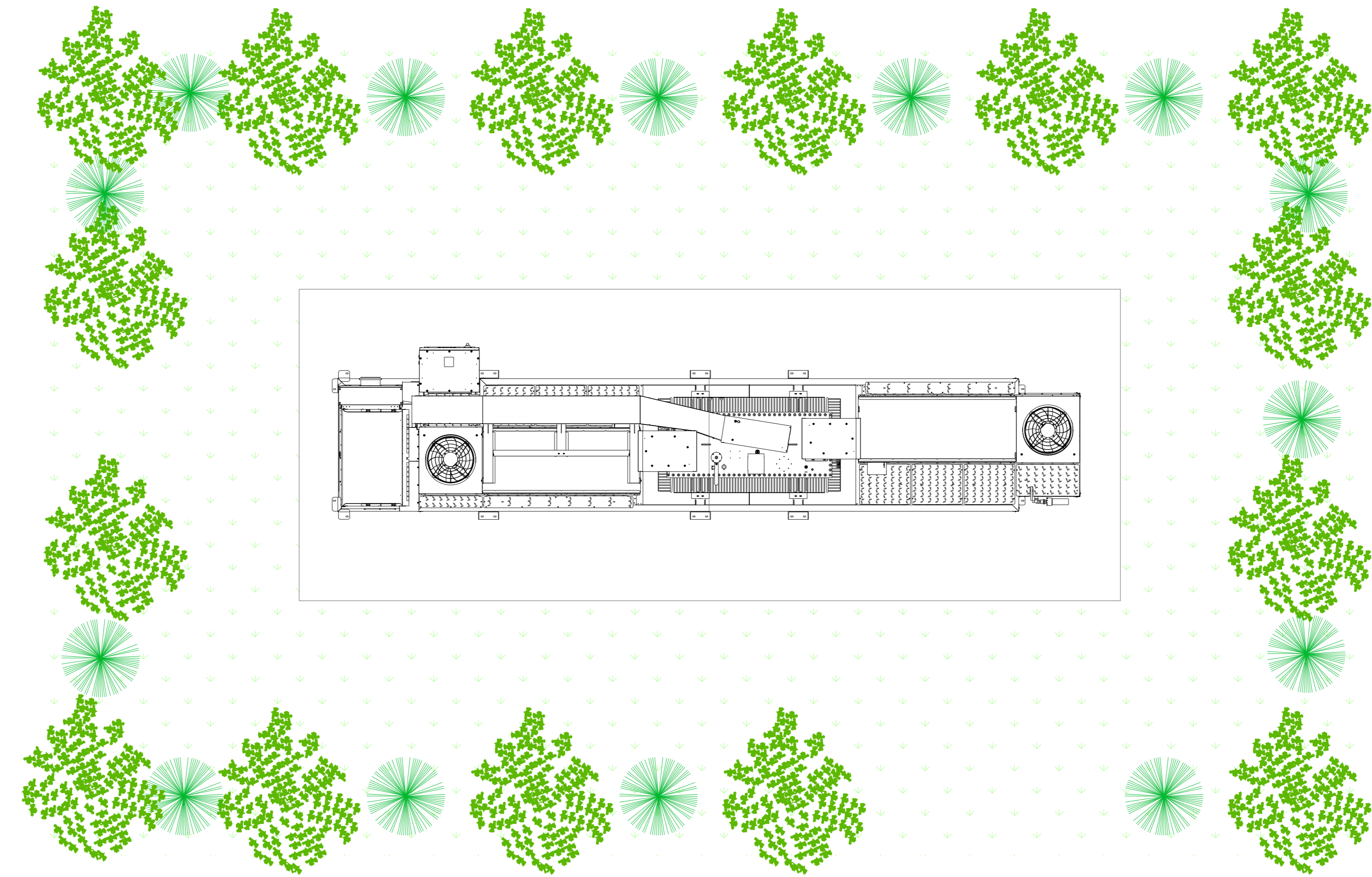


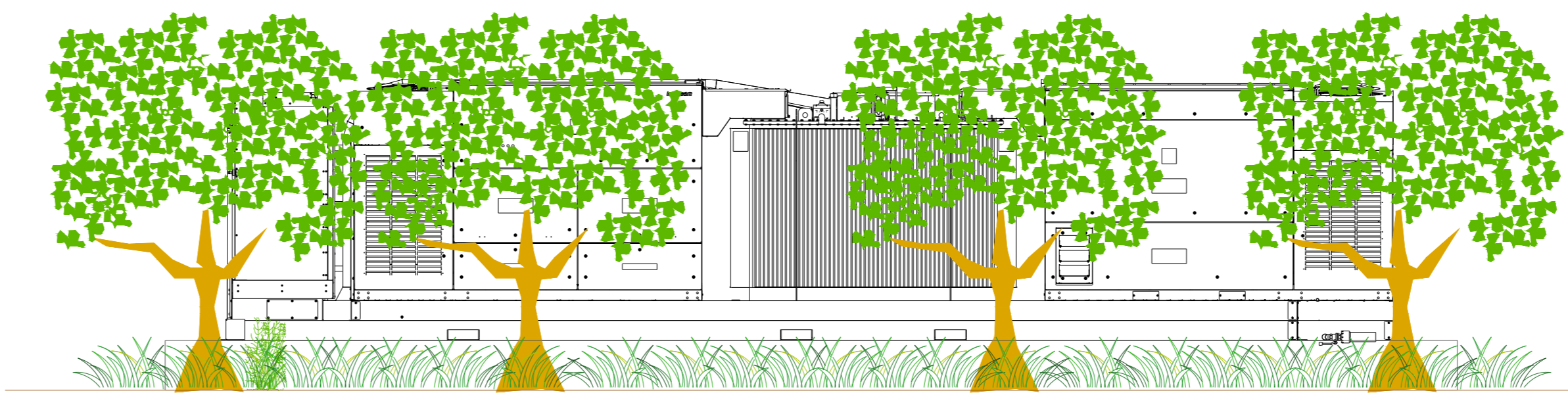
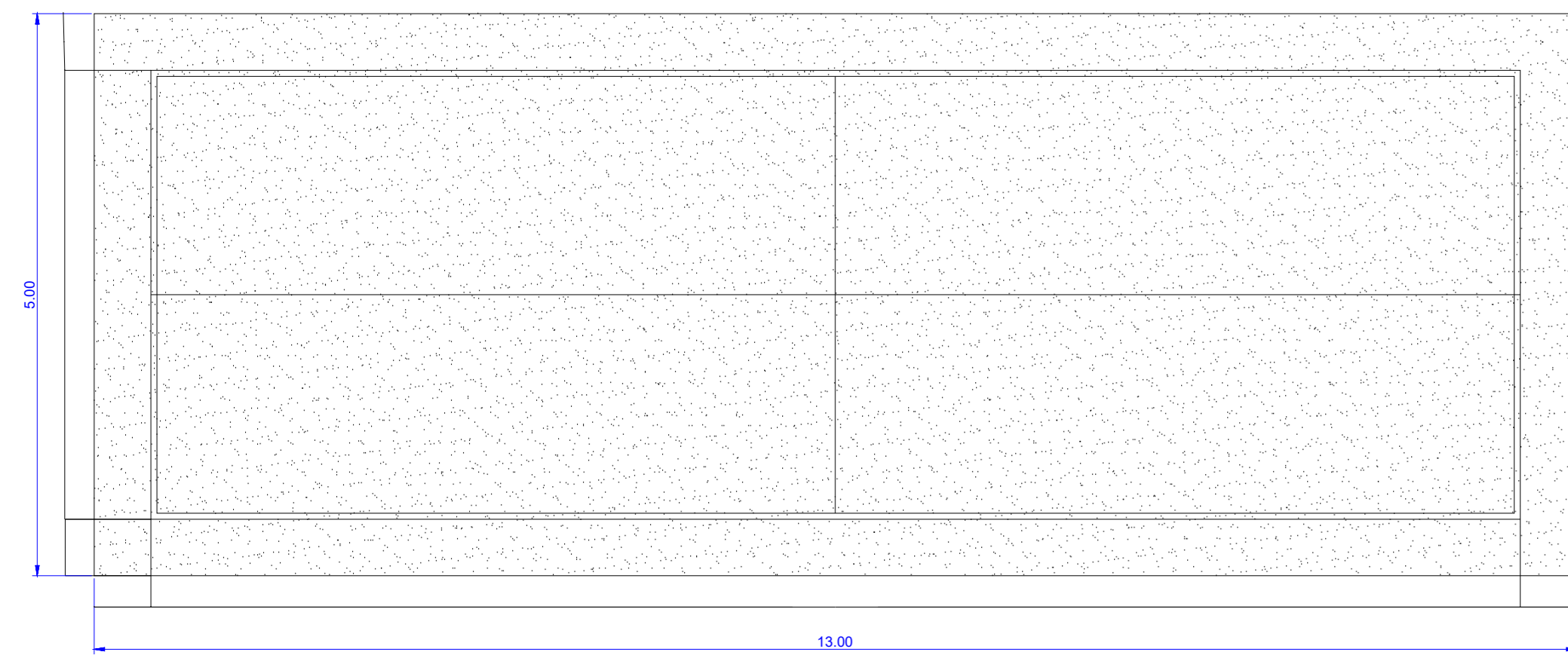
Pianta e prospetti POWER STATION



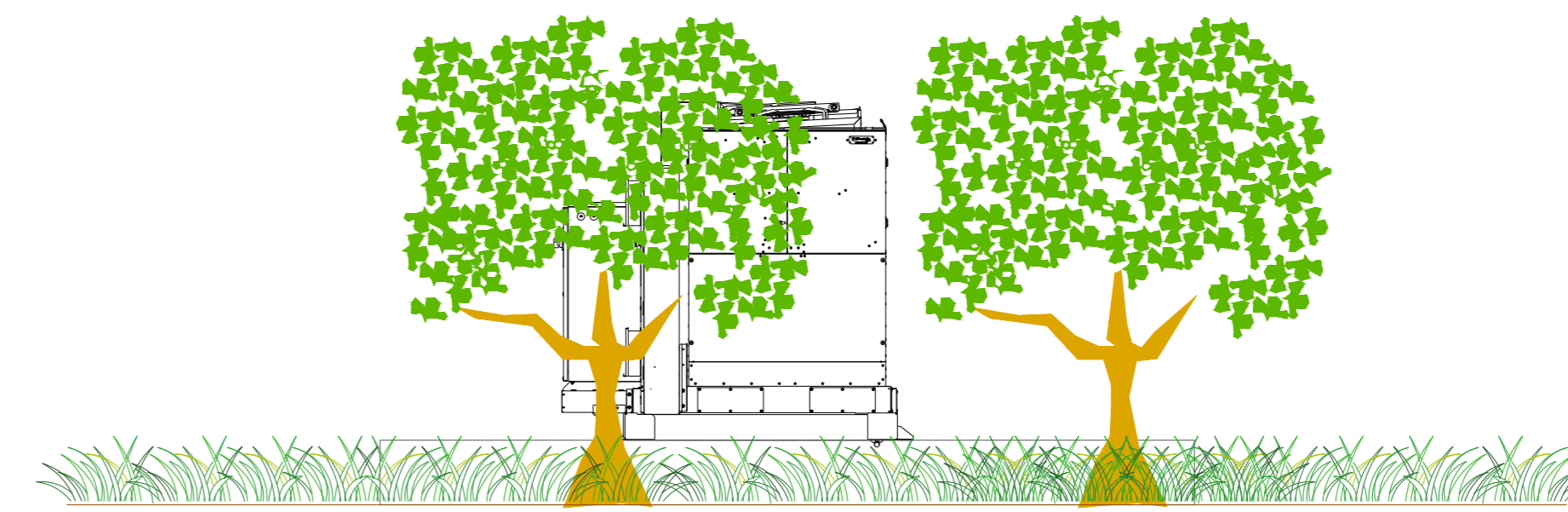
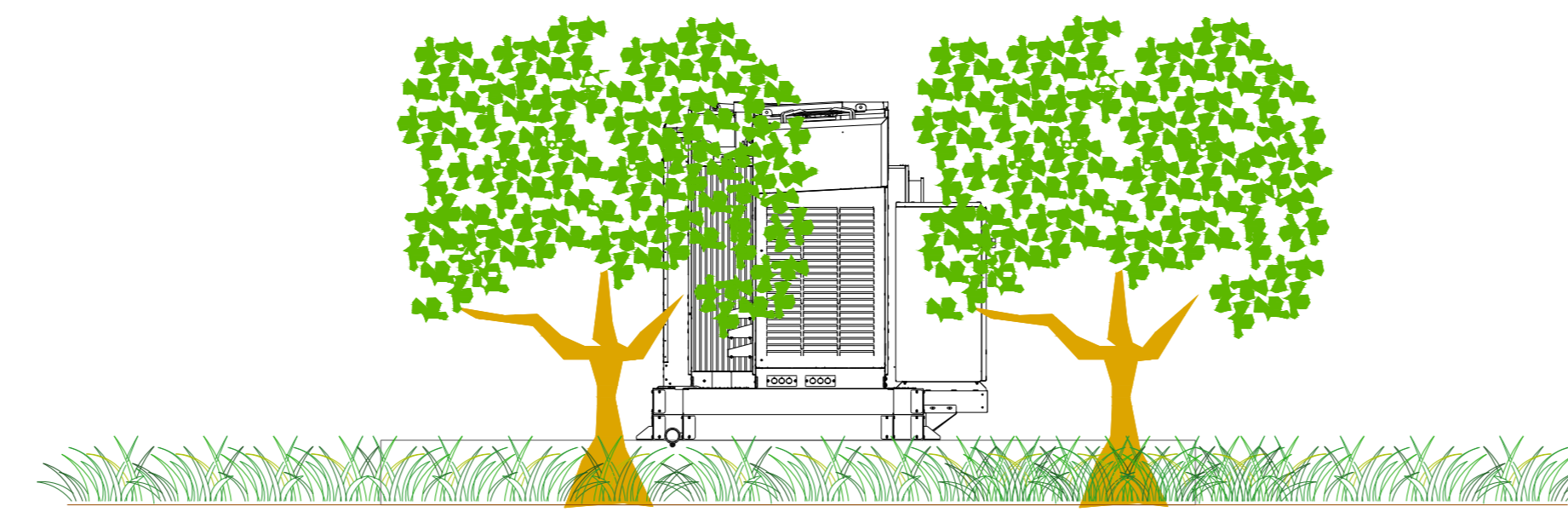
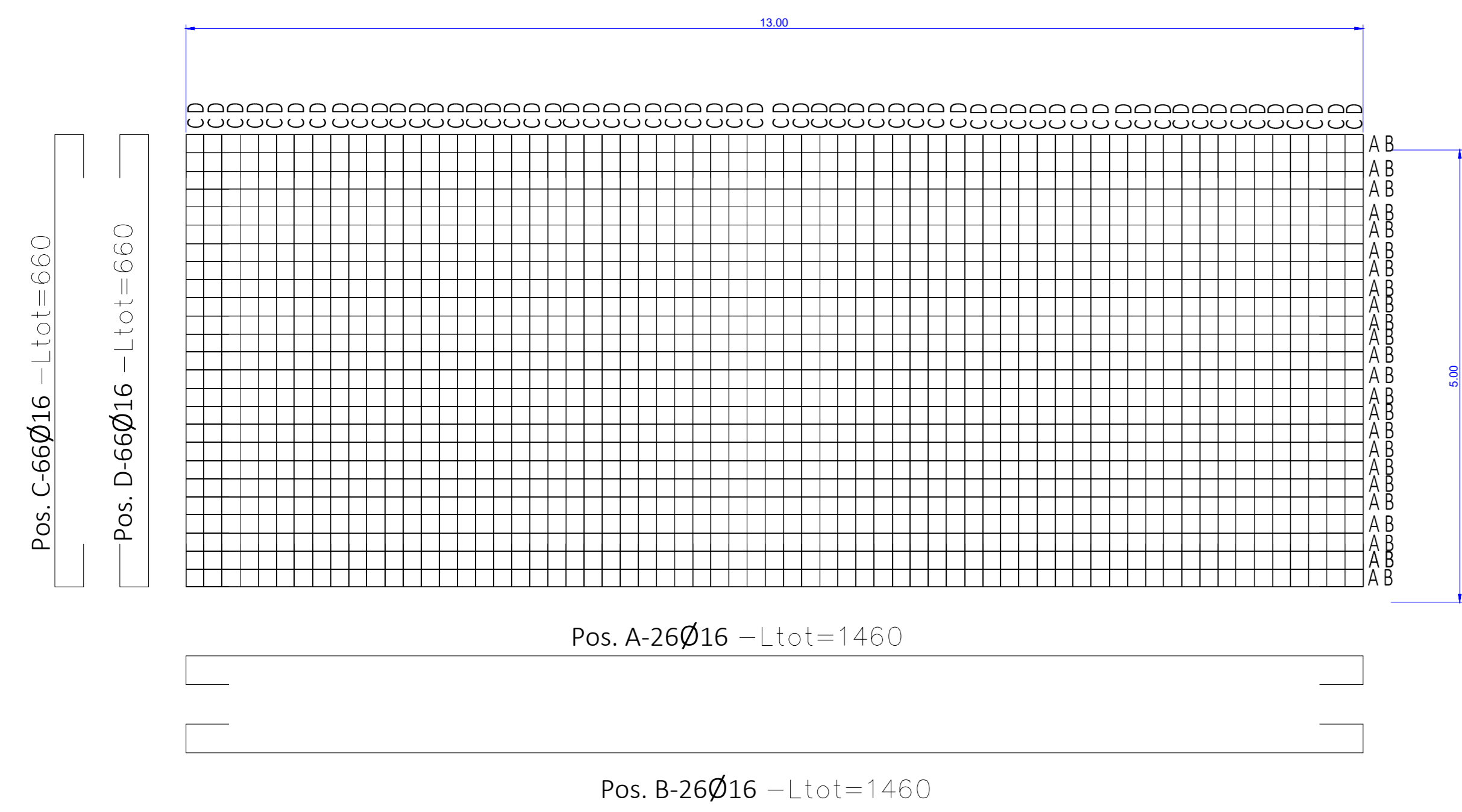
Particolari mitigazione POWER STATION



Piastra di fondazione POWER STATION



Particolari costruttivi armatura POWER STATION



LEGENDA

REGIONE SICILIA
PROVINCIA DI TRAPANI
COMUNE DI GIBELLINA



Acciona Energia Global Italia S.r.l.
Via Achille Campanile, 73 - 00144 - ROMA
Tel. +39 06 50514225 - Fax +39 06 50145511
C.F./P.IVA 12990031002 - R.E.A. Roma: 1415727
Direzione e coordinamento: Acciona Energia Global S.L.

AGRIVOLTAICO "GIBELLINA"

REVISIONI	DATA	DESCRIZIONE	Disegnato	Verificato	Approvato
00	30/01/2023	PRIMA EMISSIONE ELABORATO	Diego Scarpinato	Vincenzo Scarpinato	Claudio Rizzo

PRODOTTORE E DISTRIBUTORE	PROGETTO	SCALA	FOGLIO	TOTALE
EnviLab	AC-GIBELLINA-APV-PD-D-3.2.0-V0A-R00	1/1	A0	VARIE

PROGETTO	PROGETTO DEFINITIVO
IMPIANTO AGRIVOLTAICO "GIBELLINA" PROGETTO PER LA REALIZZAZIONE DI UN IMPIANTO AGRIVOLTAICO DELLA POTENZA DI 29,15 MWp (28,00 MWp di iniezione) E RELATIVE OPERE DI CONNESSIONE ALLA RTN RICADENTE NEL COMUNE DI GIBELLINA (TP)	3 - GENERATORE FOTOVOLTAICO, 3 - OPERE STRUTTURALI PIANTE, SEZIONI E PARTICOLARI COSTRUTTIVI POWER STATION