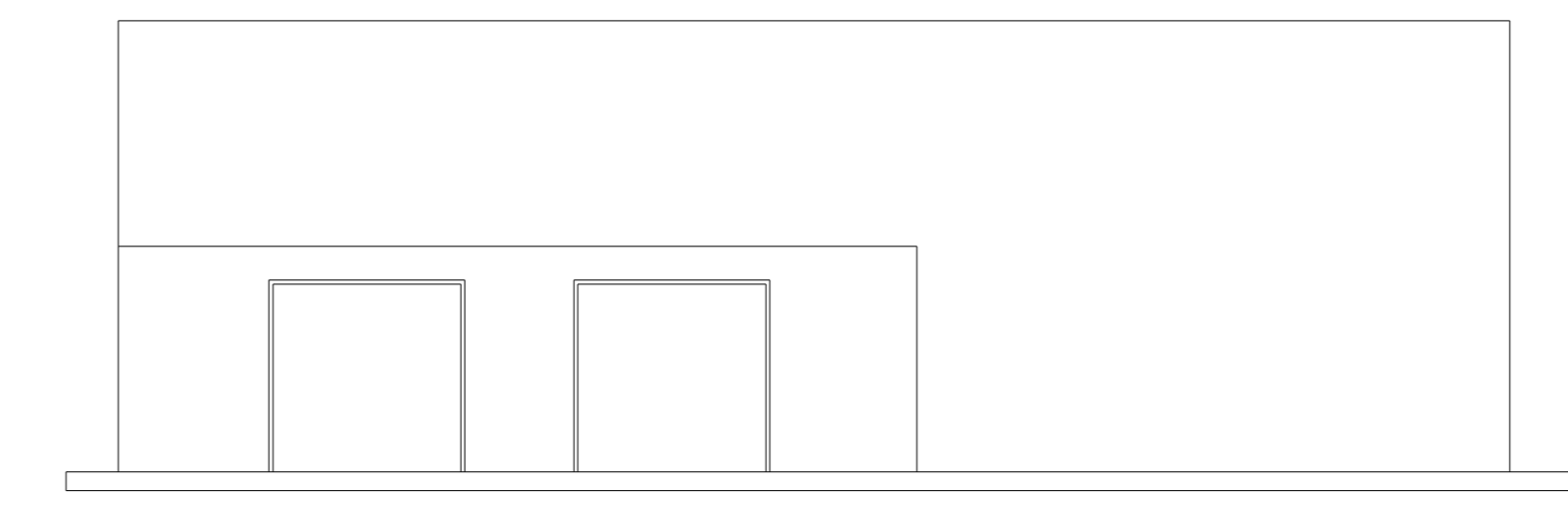
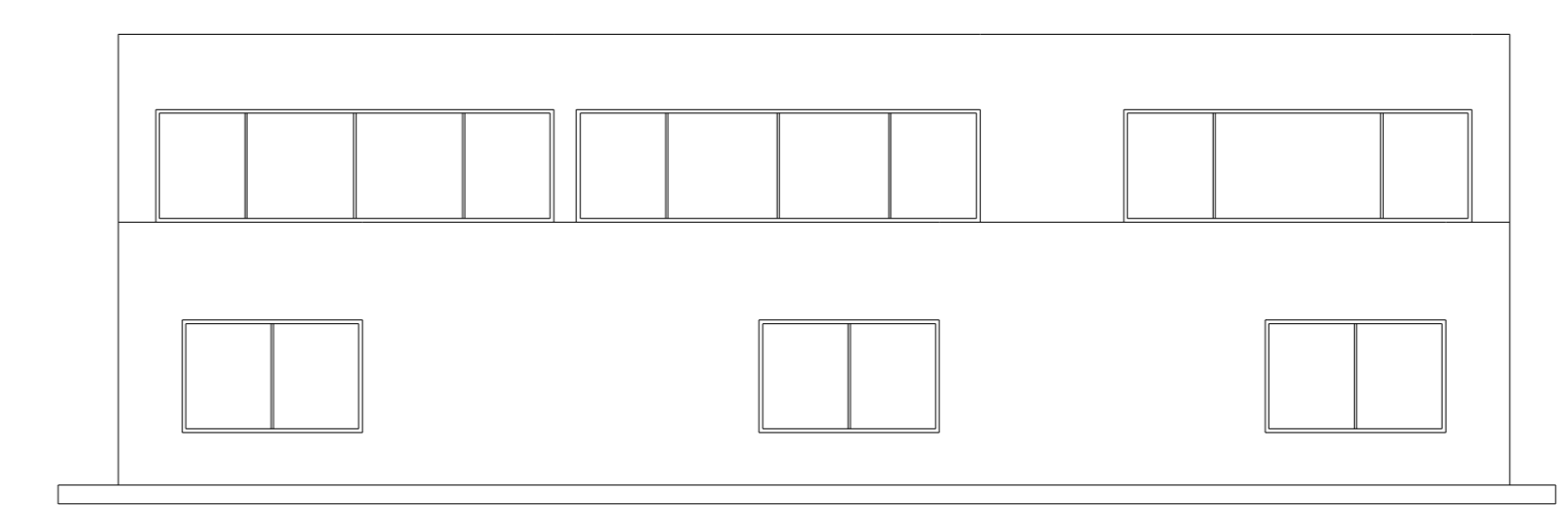


SEZIONE E-E



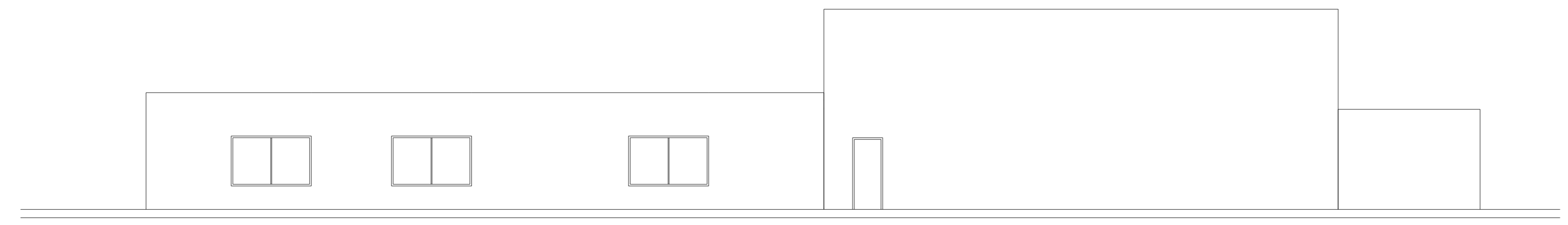
PROSPETTO D-D



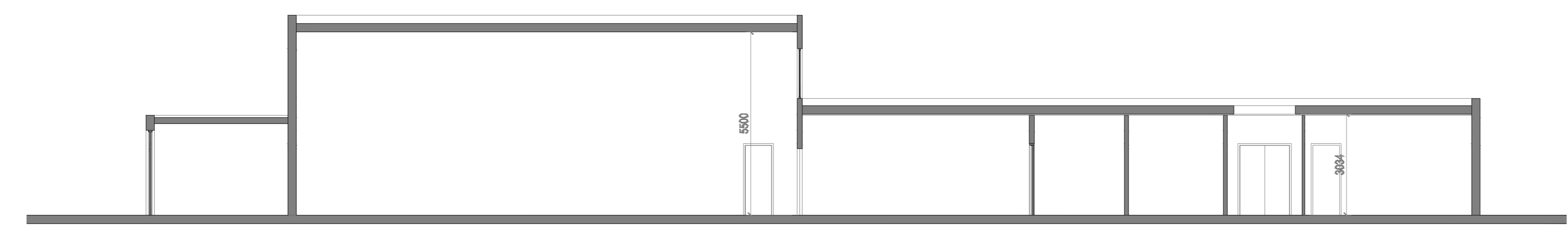
PROSPETTO C-C



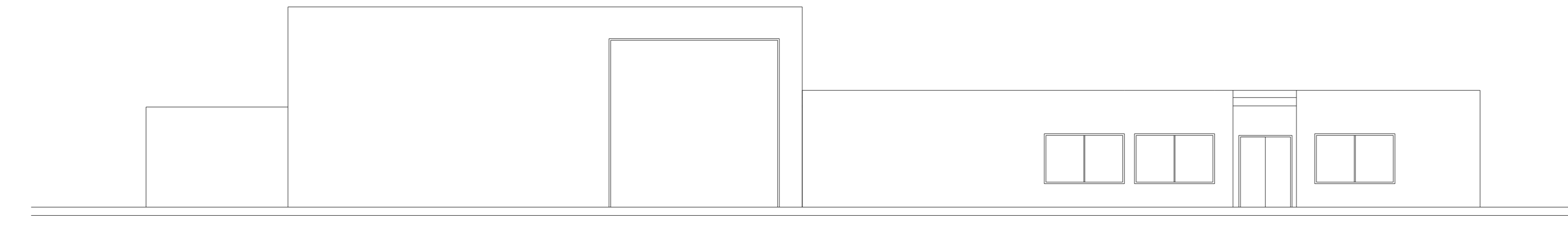
SEZIONE G-G



PROSPETTO B-B



SEZIONE F-F



PROSPETTO A-A

REGIONE SICILIA
 PROVINCIA DI TRAPANI
 COMUNE DI GIBELLINA

acciona

Acciona Energia Global Italia S.r.l.
 Via Achille Campanile, 73 - 00144 - ROMA
 Tel. +39 06 50514225 - Fax +39 06 50145511
 C.F./P.IVA 12990031002 - R.E.A. Roma: 1415727
 Direzione e coordinamento: Acciona Energia Global S.L.

AGRIVOLTAICO "GIBELLINA"

REVISIONI	DATA	DESCRIZIONE	ELABORATO	VERIFICATO	APPROVATO
00	30/01/2023	PRIMA EMISSIONE ELABORATO	Dario D'Angelo	Vincenzo Scarpinato	Elvadio Rizzo

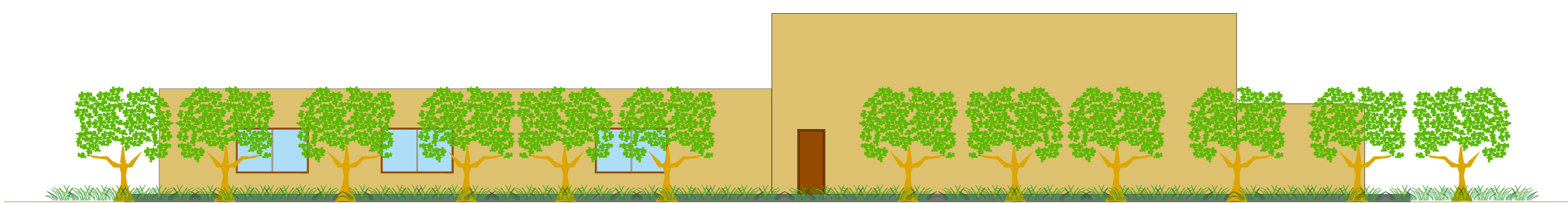
acciona

AC-GIBELLINA-AFV-PO-D-3.3.0-0A-R00

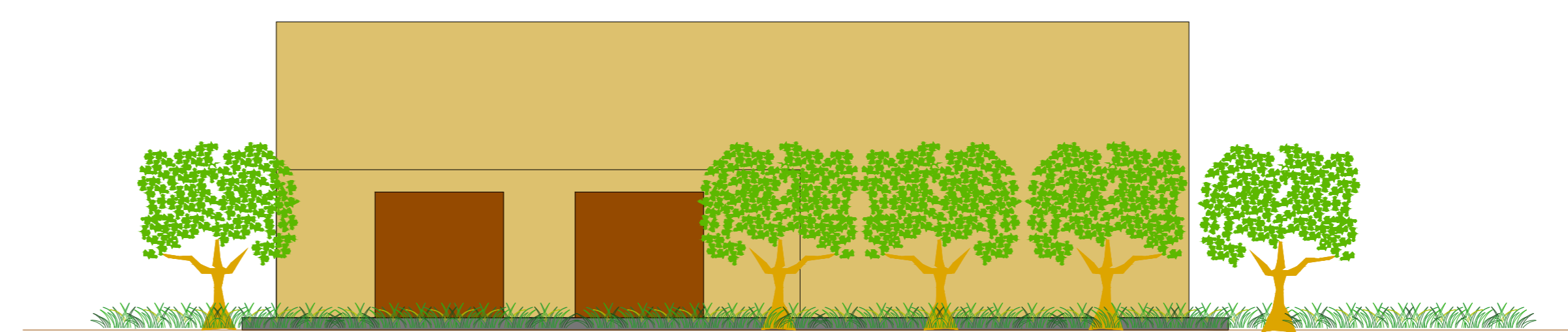
1/2 A0 1:100

IMPIANTO AGRIVOLTAICO "GIBELLINA"
 PROGETTO PER LA REALIZZAZIONE DI UN IMPIANTO AGRIVOLTAICO DELLA POTENZA DI 29,15 MWp (28,00 MWp in iniezione) E RELATIVE OPERE DI CONNESSIONE ALLA RTN RICADENTE NEL COMUNE DI GIBELLINA (TP)

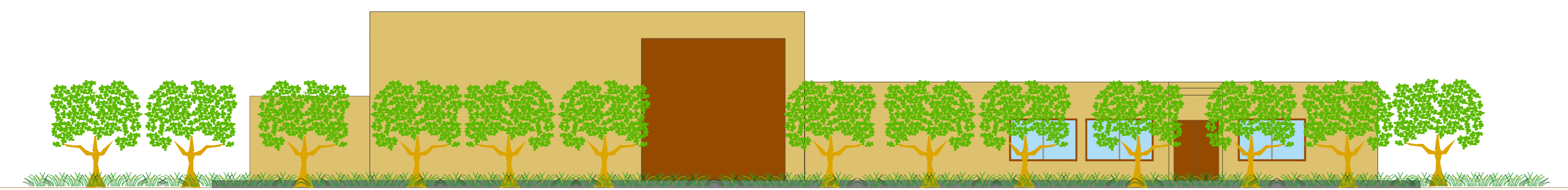
PROGETTO DEFINITIVO
 3 - GENERATORE FOTOVOLTAICO, 3 - OPERE CIVILI
 PIANTE, SEZIONI E PARTICOLARI COSTRUTTIVI
 CONTROL ROOM E SERVIZI



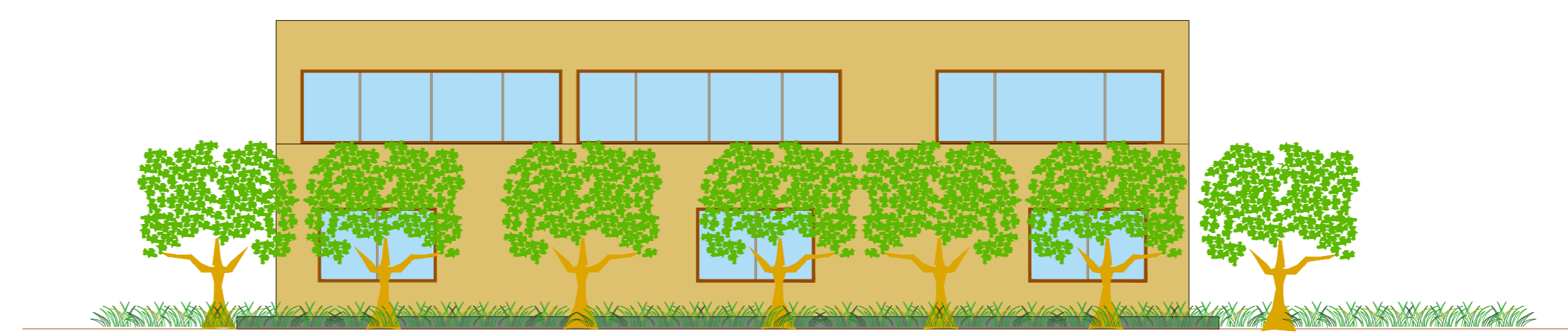
PROSPETTO B-B



PROSPETTO D-D



PROSPETTO A-A



PROSPETTO C-C

REGIONE SICILIA
PROVINCIA DI TRAPANI
COMUNE DI GIBELLINA

acciona

Acciona Energia Global Italia S.r.l.
Via Achille Campanile, 73 - 00144 - ROMA
Tel. +39 06 50514225 - Fax +39 06 50145511
C.F./P.IVA 12990031002 - R.E.A. Roma: 1415727
Direzione e coordinamento: Acciona Energia Global S.L.

AGRIVOLTAICO "GIBELLINA"

REVISIONI	DATA	DESCRIZIONE	Disegnato	Verificato	Elaborato
00	30/01/2023	PRIMA EMISSIONE ELABORATO	Dario Rizzo	Vincenzo Rizzo	Claudio Rizzo

acciona

EnviLab

AC-GIBELLINA-APV-PO-D-3.3.3.0-04-R00

2/2

A0

1:100

IMPIANTO AGRIVOLTAICO "GIBELLINA"
PROGETTO PER LA REALIZZAZIONE DI UN IMPIANTO AGRIVOLTAICO DELLA POTENZA DI 29,15 MWp (28,00 MWp in iniezione) E RELATIVE OPERE DI CONNESSIONE ALLA RTN RICADENTE NEL COMUNE DI GIBELLINA (TP)

PROGETTO DEFINITIVO
3 - GENERATORE FOTOVOLTAICO, 3 - OPERE CIVILI
PIANTE, SEZIONI E PARTICOLARI COSTRUTTIVI
CONTROL ROOM E SERVIZI