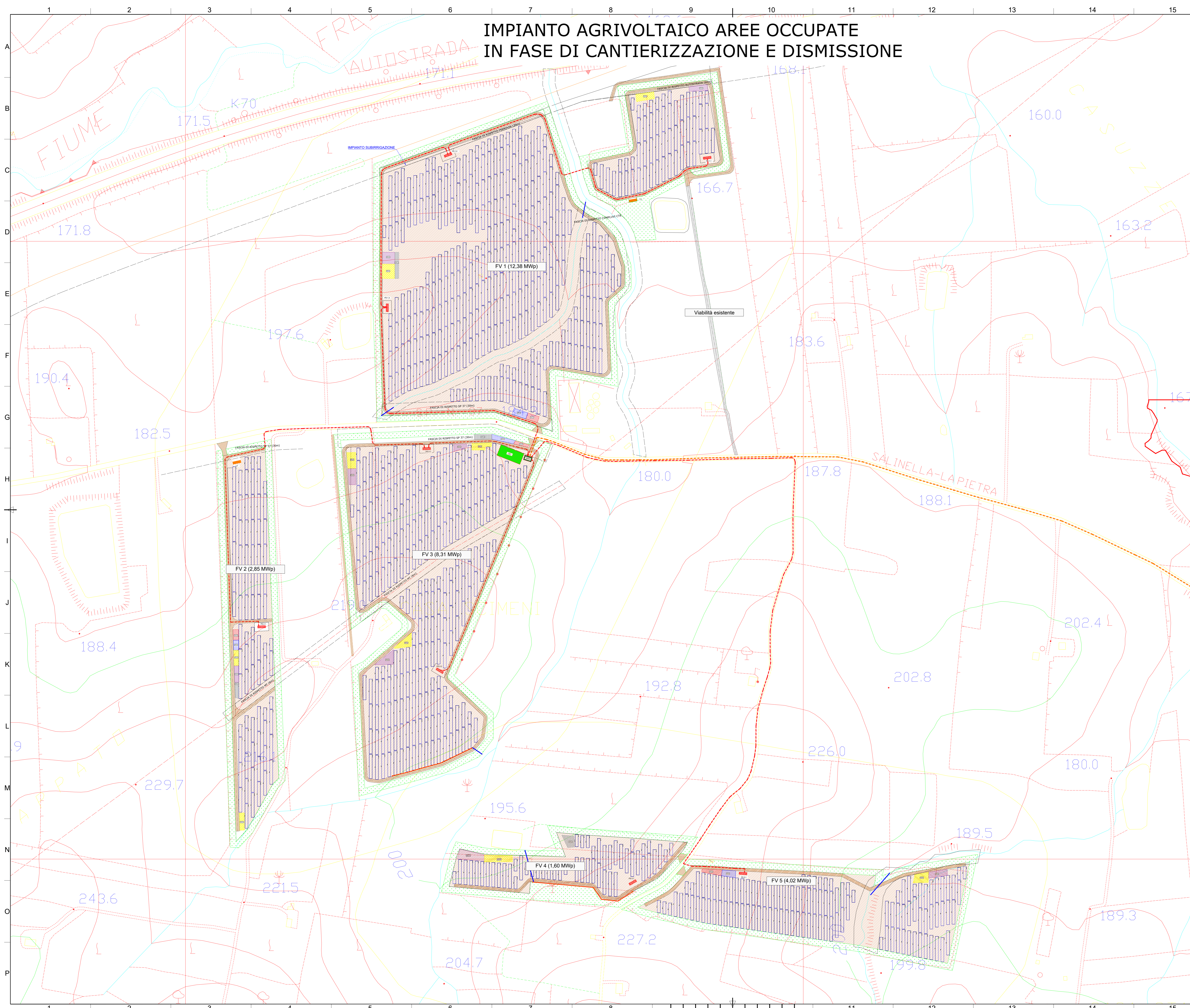


IMPIANTO AGRIVOLTAICO AREE OCCUPATE IN FASE DI CANTIERIZZAZIONE E DISMISSIONE



- LEGENDA**
- OPERE CIVILI**
- Particelle catastali
 - Isopse (equidistanza 0,5 m)
 - Corsi d'acqua censiti su CTR (C001 C002)
 - Acquedotto interrato censito su CTR (C001 c007)
 - Recinzione in progetto
 - Fascia di mitigazione (10m)
 - Accessi principali previsti carrabili
 - Viabilità esistente
 - Viabilità nuova sterrato
 - Locale tecnico
- OPERE ELETTRICHE**
- Elettrodotto interrato BT
 - Elettrodotto interrato MT Interno
 - Elettrodotto interrato MT di collegamento alla SE
 - Maglia di terra cabina: dispersione orizzontale in rame nudo
 - Cabina elettrica di Campo
 - Control Room
 - MTR
 - Telecamera ottica
 - Telecamera doppia tecnologia (ottica - termocamera)
 - Insegitore monoassiale 2P30
 - Insegitore monoassiale 2P15
 - Centrale rilevamento parametri meteorologici
 - Piranometro

- LEGENDA AREE DI CANTIERE**
- AU(n) - Aree Uffici/Spogliatoi/Mense/WC
 - AP(n) - Aree Parcheggio
 - AS(n) - Aree di stoccaggio provvisorio materiale da costruzione
 - AD(n) - Aree di deposito provvisorio materiale di risulta
 - AM(n) - Aree di deposito mezzi d'opera

- COMPONENTE AGRICOLA**
- Area Agricola

REGIONE SICILIA
PROVINCIA DI TRAPANI
COMUNE DI GIBELLINA

acciona

Acciona Energia Global Italia S.r.l.
Via Achille Campanile, 73 - 00144 - ROMA
Tel. +39 06 50514215 - Fax +39 06 5014551
C.F./P.IVA 12990031002 - R.E.A. Roma: 1415727
Direzione e coordinamento: Acciona Energia Global S.L.
PEC: accionaglobalitalia@legamail.it

AGRIVOLTAICO "GIBELLINA"

REVISIONI	NO	DATA	DESCRIZIONE	ELABORATO	VERIFICATO	APPROVATO
	00	18/01/2023	PRIMA EMISSIONE ELABORATO	Giovanni Carotenuto	Dario Oranges	Chiara Rizzo

PRODOTTORE E SELETORE: **EniLab** ENI LAB S.p.A. - C.F./P.IVA 02100020862 - Piazza Capomonte, 2 - 00191 ROMA (RM) - Tel. 06 50145511 - Fax 06 50145512 - C.F./P.IVA 12990031002 - R.E.A. Roma: 1415727 - Direzione e coordinamento: Acciona Energia Global S.L.

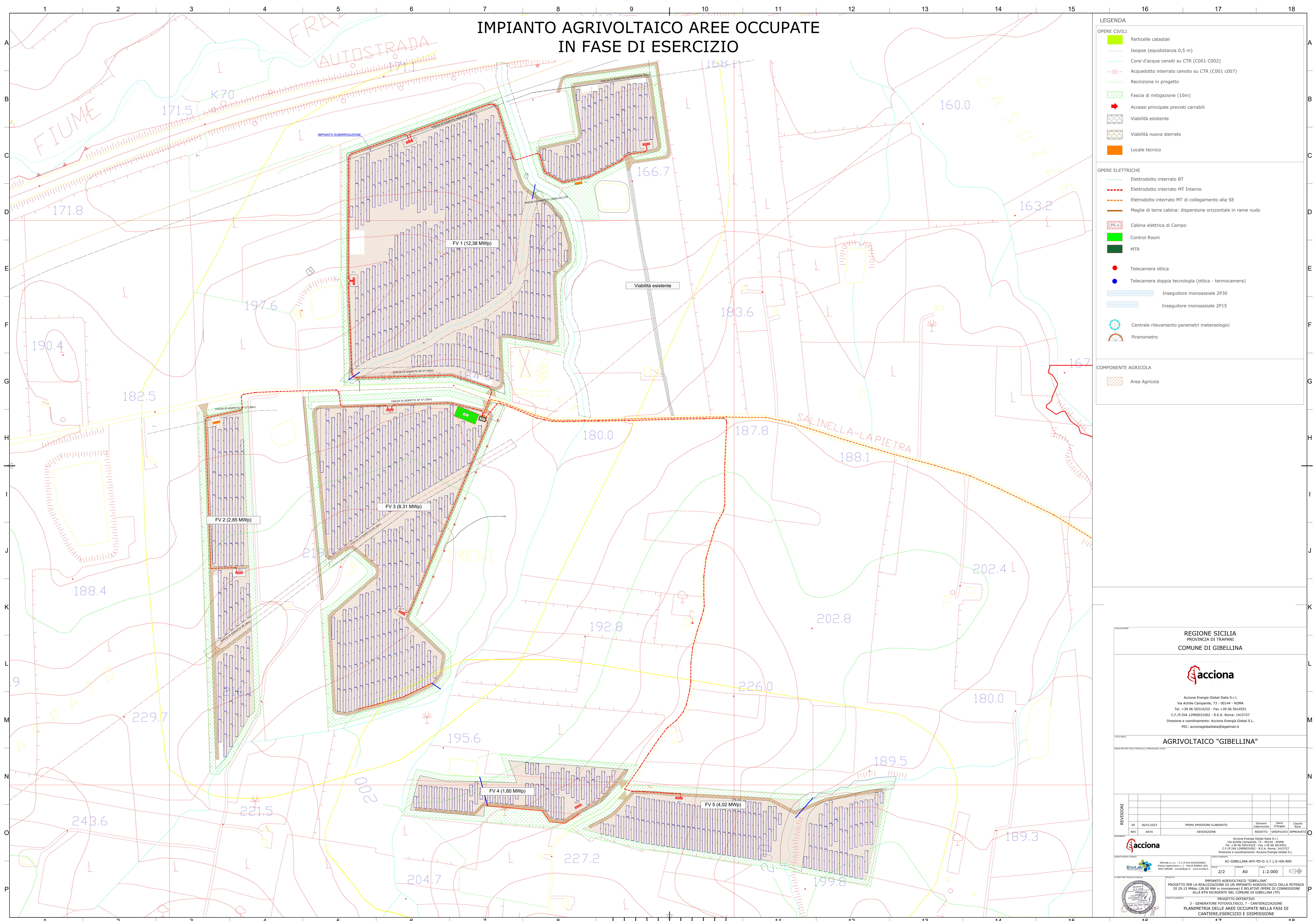
PROGETTO: **AC-GIBELLINA-APV-PP-03-3.1.1.0-DA-R00**

SCALA: 1/2 AD 1:2.000

PROGETTO DEFINITIVO

3 - GENERATORE FOTOVOLTAICO, 7 - CANTIERIZZAZIONE PLANIMETRIA DELLE AREE OCCUPATE NELLA FASI DI CANTIERE, ESERCIZIO E DISMISSIONE

IMPIANTO AGRIVOLTAICO AREE OCCUPATE IN FASE DI ESERCIZIO



LEGENDA

OPERE CIVILI

- Particelle catastali
- Isoipse (equidistanza 0,5 m)
- Corsi d'acqua censiti su CTR (C001 C002)
- Acquedotto interrato censito su CTR (C001 c007)
- Recinzione in progetto
- Fascia di mitigazione (10m)
- Accessi principali previsti carrabili
- Viabilità esistente
- Viabilità nuova sterrata
- Locale tecnico

OPERE ELETTRICHE

- Elettrodotto interrato BT
- Elettrodotto interrato MT Interno
- Elettrodotto interrato MT di collegamento alla SE
- Maglia di terra cabina: dispersione orizzontale in rame nudo
- Cabina elettrica di Campo
- Control Room
- MTR
- Telecamera ottica
- Telecamera doppia tecnologia (ottica - termocamera)
- Inseguitore monoassiale 2P30
- Inseguitore monoassiale 2P15
- Centrale rilevamento parametri meteorologici
- Piranometro

COMPONENTE AGRICOLA

- Area Agricola

REGIONE SICILIA
PROVINCIA DI TRAPANI
COMUNE DI GIBELLINA

acciona

Acciona Energia Global Italia S.r.l.
Via Achille Campanella, 73 - 00144 - ROMA
Tel. +39 06 50514215 - Fax +39 06 5014551
C.F./P.IVA 12990031002 - R.E.A. Roma: 1415727
Direzione e coordinamento: Acciona Energia Global S.L.
PEC: accionaglobalitalia@legamail.it

AGRIVOLTAICO "GIBELLINA"

REVISIONI	DATA	DESCRIZIONE	ELABORATO	VERIFICATO	APPROVATO
00	18/01/2023	PRIMA EMISSIONE ELABORATO	Giovanni Carotenuto	Dario Oranges	Claudio Rizzo

PROGETTO PER LA REALIZZAZIONE DI UN IMPIANTO AGRIVOLTAICO DELLA POTENZA DI 24,35 MWp (28,00 MWp in massima) E RELATIVE OPERE DI CONNESSIONE ALLA RTN RICADENTE NEL COMUNE DI GIBELLINA (TP)

PROGETTO DEFINITIVO
3 - GENERATORE FOTOVOLTAICO, 7 - CARATTERIZZAZIONE PLANIMETRIA DELLE AREE OCCUPATE NELLA FASI DI CANTIERE, ESERCIZIO E DISMISSIONE

ACCIONEnergia Global Italia S.r.l. - C.F./P.IVA 12990031002
EnviLab - ENVI S.p.A. - C.F./P.IVA 0200020060

AC-GIBELLINA-APV-PO-D-3.7.1.0-DA-R00
2/2 AO 1:2.000