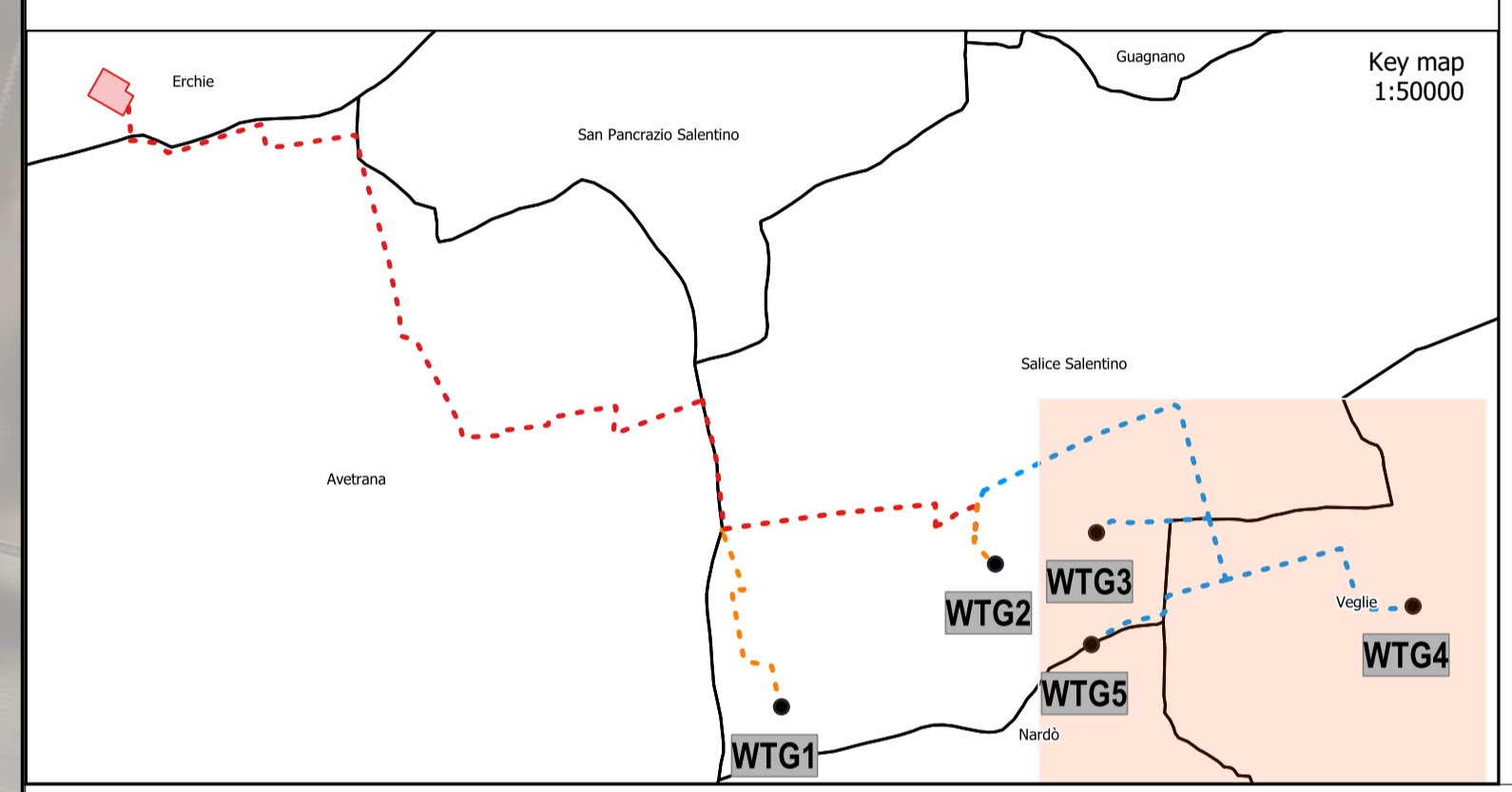


- layout
- Opere Civili**
- Adeguamenti rete stradale esistente
- Viabilità/Infrastrutture di nuova realizzazione
- Piazzola definitiva
- limiti comunali**
- Limiti Comunali
- Ortofoto



PROGETTO DEFINITIVO

Impianto di produzione di energia elettrica da fonte eolica "Monteruga" di potenza nominale pari a 33 MW e relative opere connesse

Titolo elaborato Planimetria di dettaglio dell'impianto su ortofoto - Fase di esercizio (1 di 4)	Codice elaborato F0478AT25A Scala 1:5'000 Riproduzione o concessione a terzi eson.
--	---

Progettazione

F4 Ingegneria srl Via Di Giura - Centro Direzionale, 85100 Potenza Tel.: +39 0971 1044707 - Fax: +39 0971 Il Direttore Tecnico (ing. Giovanni DI SANTO)	Gruppo di lavoro Ing. Giuseppe MANZI Ing. Mariagrazia PIETRAFESA Ing. Gerardo SCAVONE Ing. Flavio Gerardo TRIANI Arch. Gaia TELESCA Dott.ssa Floriana GRUOSSO Dott. Francesco NIGRO Vito PIERRI
---	---

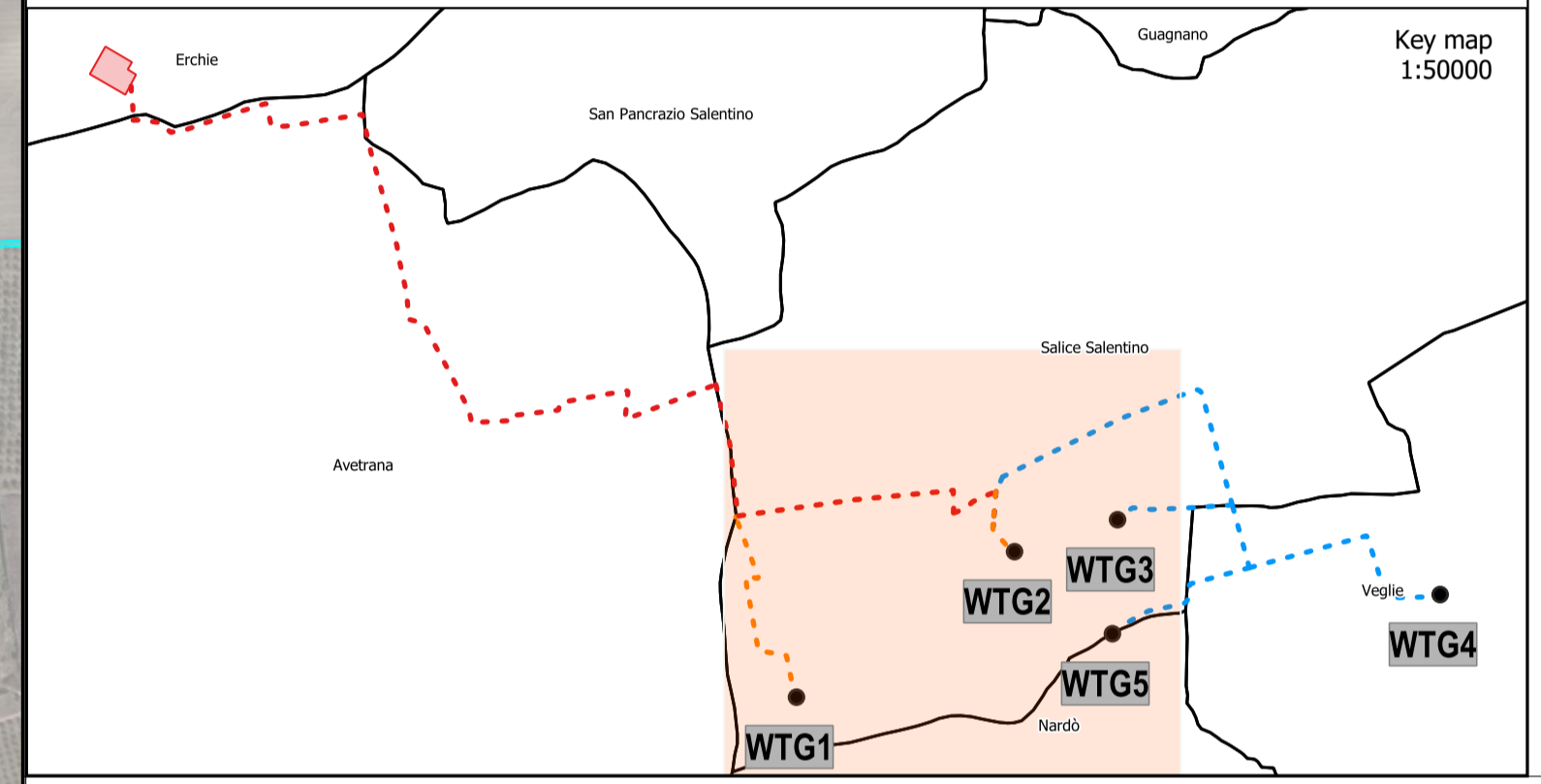
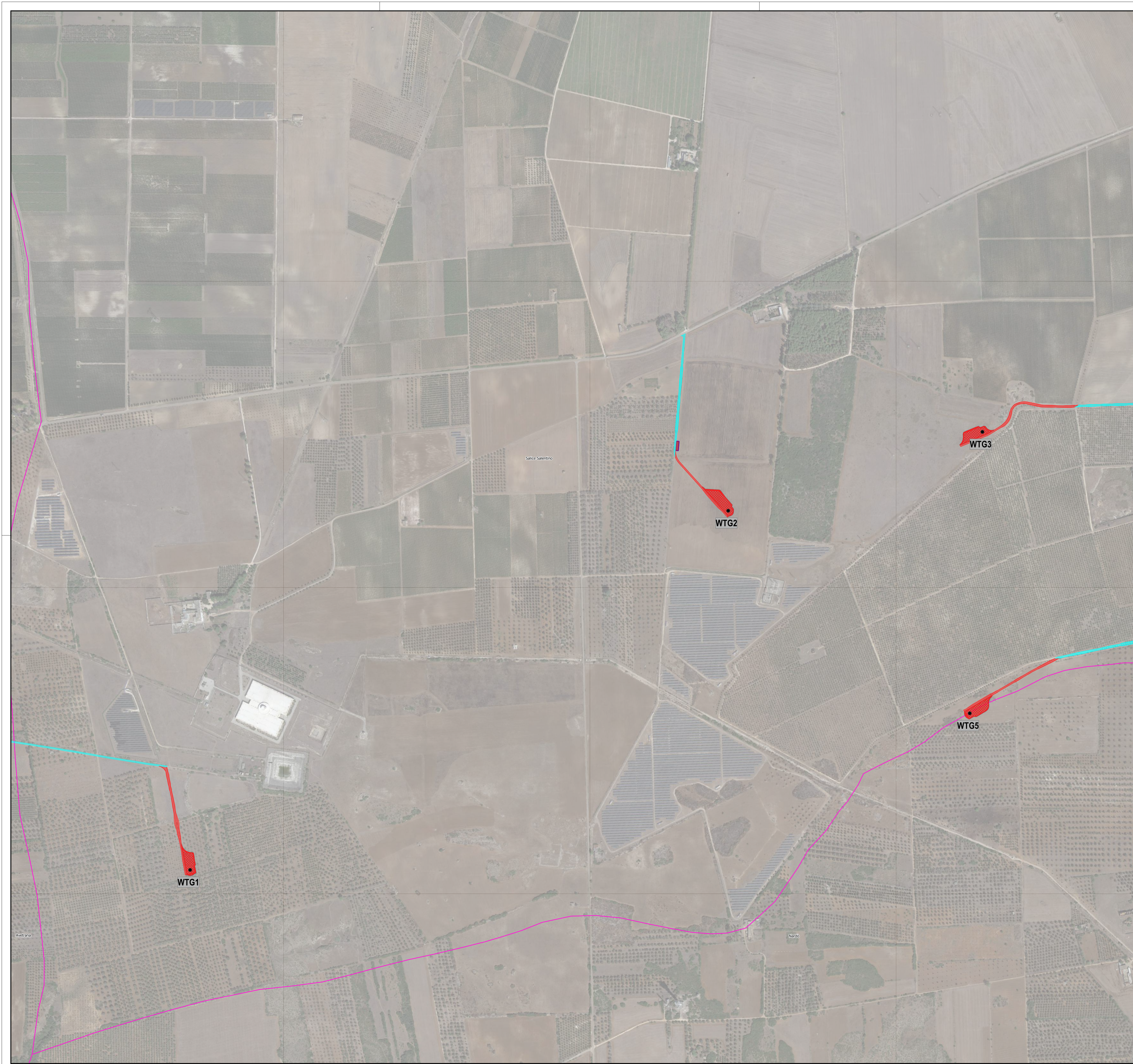
Consulenze specialistiche:

Committente

wpd Salentina S.r.l.
 Corso d'Italia 83, 00198 Roma
 Tel.: +39 06 960 353 01
<https://www.wpd-italia.it/>
wpsalentinacsr@lenalmail.it

Data	Descrizione	Redatto	Verificato	Approvato
Marzo 2023	Prima emissione	VPI	LZU	GDS

- layout
- Opere Civili**
- Adeguamenti rete stradale esistente
- Viabilità/Infrastrutture di nuova realizzazione
- Piazzola definitiva
- Cabina di raccolta
- limiti comunali**
- Limiti Comunali
- Ortofoto



PROGETTO DEFINITIVO

Impianto di produzione di energia elettrica da fonte eolica "Monteruga" di potenza nominale pari a 33 MW e relative opere connesse

Titolo elaborato Planimetria di dettaglio dell'impianto su ortofoto - Fase di esercizio (2 di 4)	Codice elaborato F0478AT25A Scala 1:5'000 Riproduzione o concessione a terzi es.
--	---

Progettazione

F4 Ingegneria srl
 Via Di Giura - Centro Direzionale, 85100 Potenza
 Tel.: +39 0971 1044707 - Fax: +39 0971
 Il Direttore Tecnico
 (in. Giovanni DI SANTO)

Gruppo di lavoro
 Ing. Giuseppe MANZI
 Ing. Mariagrazia PIETRAFESA
 Ing. Gerardo SCAVONE
 Ing. Flavio Gerardo TRIANI
 Arch. Gaia TELESCA
 Dott.ssa Floriana GRUOSSO
 Dott. Francesco NIGRO
 Vito PIERRI

Società certificata secondo le norme UNI-EN ISO 9001:2015 e UNI-EN ISO 14001:2015 per

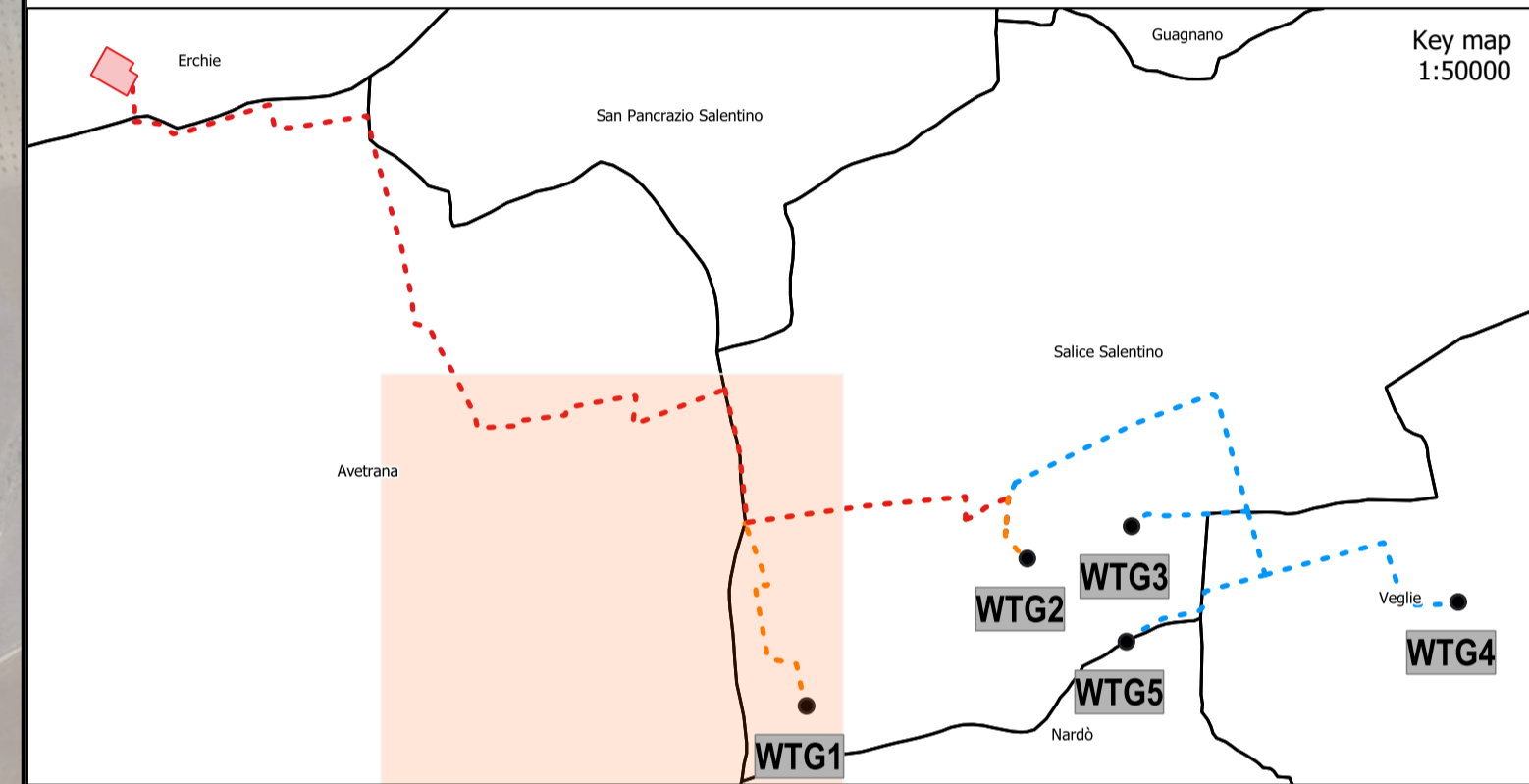
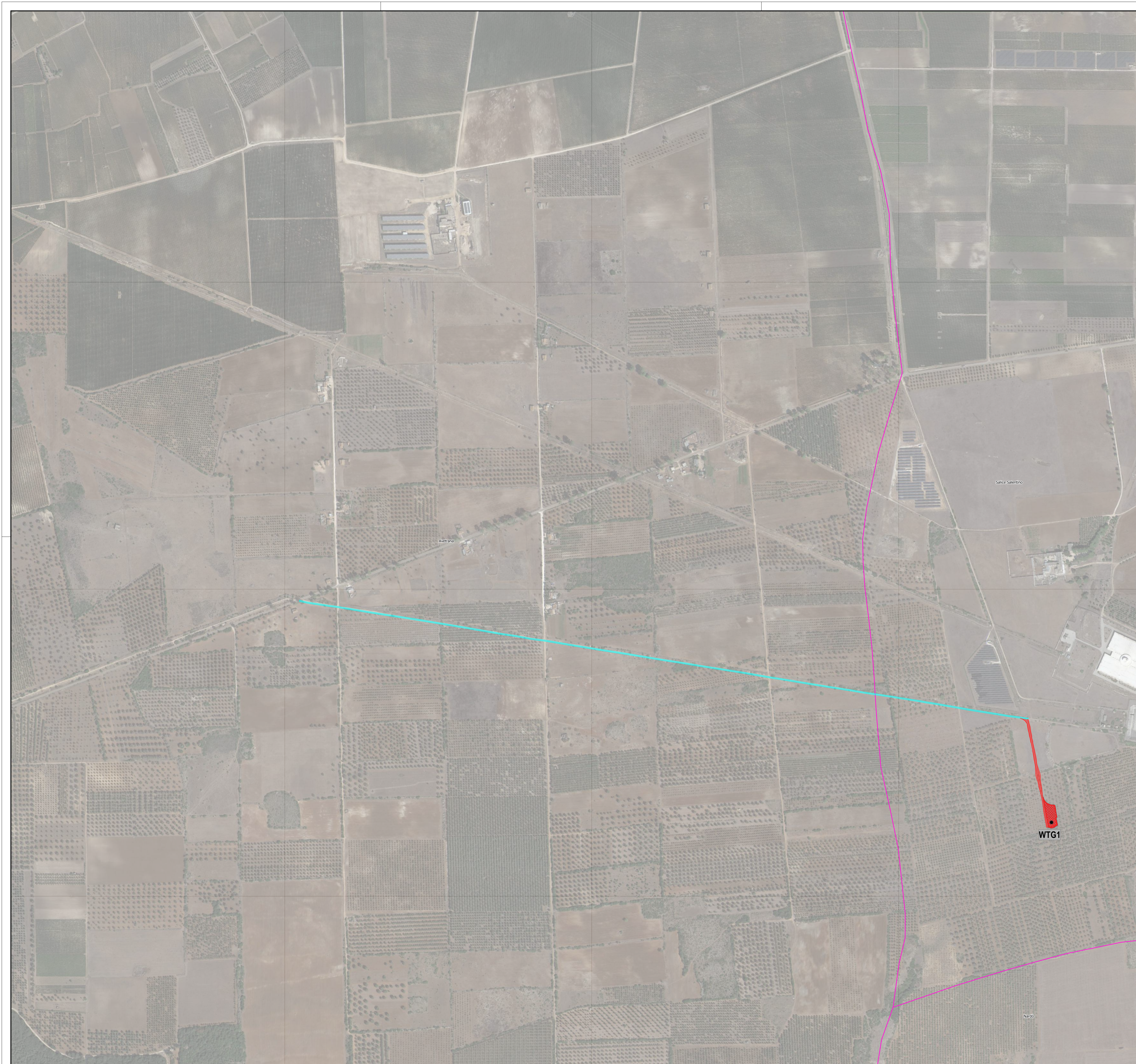
Consulenze specialistiche:

Committente

wpd Salentina S.r.l.
 Corso d'Italia 83, 00198 Roma
 Tel.: +39 06 960 353 01
<https://www.wpd-italia.it/>
wpsalentinacrl@lenalmail.it

Data	Descrizione	Redatto	Verificato	Approvato
Marzo 2023	Prima emissione	VPI	LZU	GDS

- layout
- Opere Civili**
- Adeguamenti rete stradale esistente
- Viabilità/Infrastrutture di nuova realizzazione
- Piazzola definitiva
- limiti comunali**
- Limiti Comunali
- Ortofoto



PROGETTO DEFINITIVO

Impianto di produzione di energia elettrica da fonte eolica "Monteruga" di potenza nominale pari a 33 MW e relative opere connesse

Titolo elaborato Planimetria di dettaglio dell'impianto su ortofoto - Fase di esercizio (3 di 4)	Codice elaborato F0478AT25A Scala 1:5'000 Riproduzione o concessione a terzi esenta
--	--

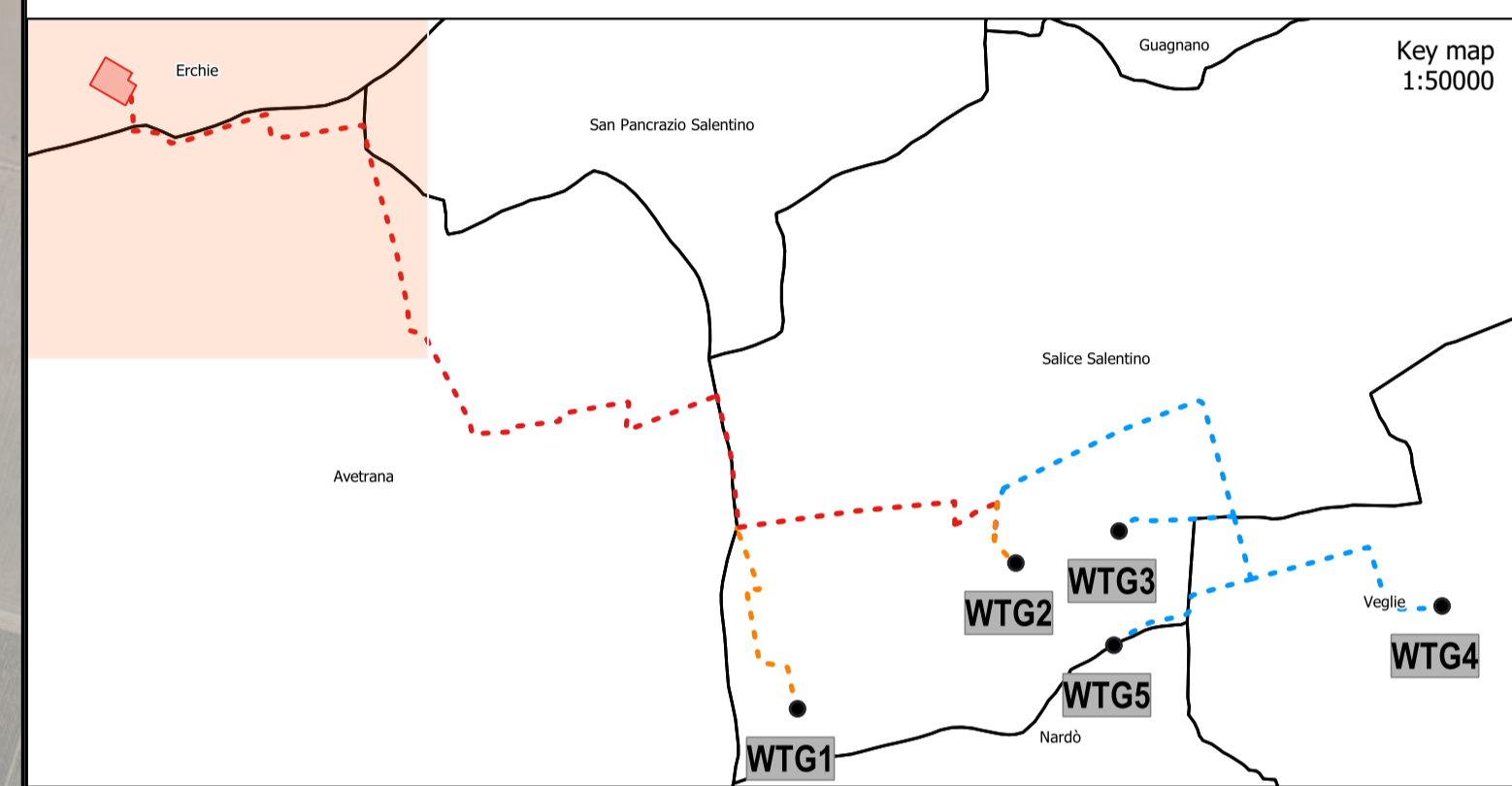
<p style="text-align: center;">Progettazione</p> F4 Ingegneria srl Via Di Giura - Centro Direzionale, 85100 Potenza Tel.: +39 0971 1044707 - Fax: +39 0971 Il Direttore Tecnico (in. Giovanni DI SANTO)	<p style="text-align: center;">Gruppo di lavoro</p> Ing. Giuseppe MANZI Ing. Mariagrazia PIETRAFESA Ing. Gerardo SCAVONE Ing. Flavio Gerardo TRIANI Arch. Gaia TELESKA Dott.ssa Floriana GRUOSSO Dott. Francesco NIGRO Vito PIERRI
---	--

Consulenze specialistiche:

<p style="text-align: center;">Committente</p> wpd Salentina S.r.l. Corso d'Italia 83, 00198 Roma Tel.: +39 06 960 353 01 https://www.wpd-italia.it/ wpd@salentinacri.it	
---	--

Data	Descrizione	Redatto	Verificato	Approvato
Marzo 2023	Prima emissione	VPI	LZU	GDS

SE RTN
 limiti comunali
 Limiti Comunali
 Ortofoto



PROGETTO DEFINITIVO

Impianto di produzione di energia elettrica da fonte eolica "Monteruga" di potenza nominale pari a 33 MW e relative opere connesse

Titolo elaborato
Planimetria di dettaglio dell'impianto su ortofoto - Fase di esercizio (4 di 4)
 Codice elaborato F0478AT25A
 Scala 1:5'000
 Riproduzione o concessione a terzi es.

Progettazione

F4 Ingegneria srl
 Via Di Giura - Centro Direzionale, 85100 Potenza
 Tel.: +39 0971 1044707 - Fax: +39 0971
 Il Direttore Tecnico
 (in. Giovanni DI SANTO)

Gruppo di lavoro
 Ing. Giuseppe MANZI
 Ing. Mariagrazia PIETRAFESA
 Ing. Gerardo SCAVONE
 Ing. Flavio Gerardo TRIANI
 Arch. Gaia TELESCA
 Dott.ssa Floriana GRUOSSO
 Dott. Francesco NIGRO
 Vito PIERRI

AENOR Società certificata secondo le norme UNI-EN ISO 9001:2015 e UNI-EN ISO 14001:2015 per

Consulenze specialistiche:

Committente

wpd Salentina S.r.l.
 Corso d'Italia 83, 00198 Roma
 Tel.: +39 06 960 353 01
<https://www.wpd-italia.it/>
wprsalentinacrl@lenalmail.it

Data	Descrizione	Redatto	Verificato	Approvato
Marzo 2023	Prima emissione	VPI	LZU	GDS