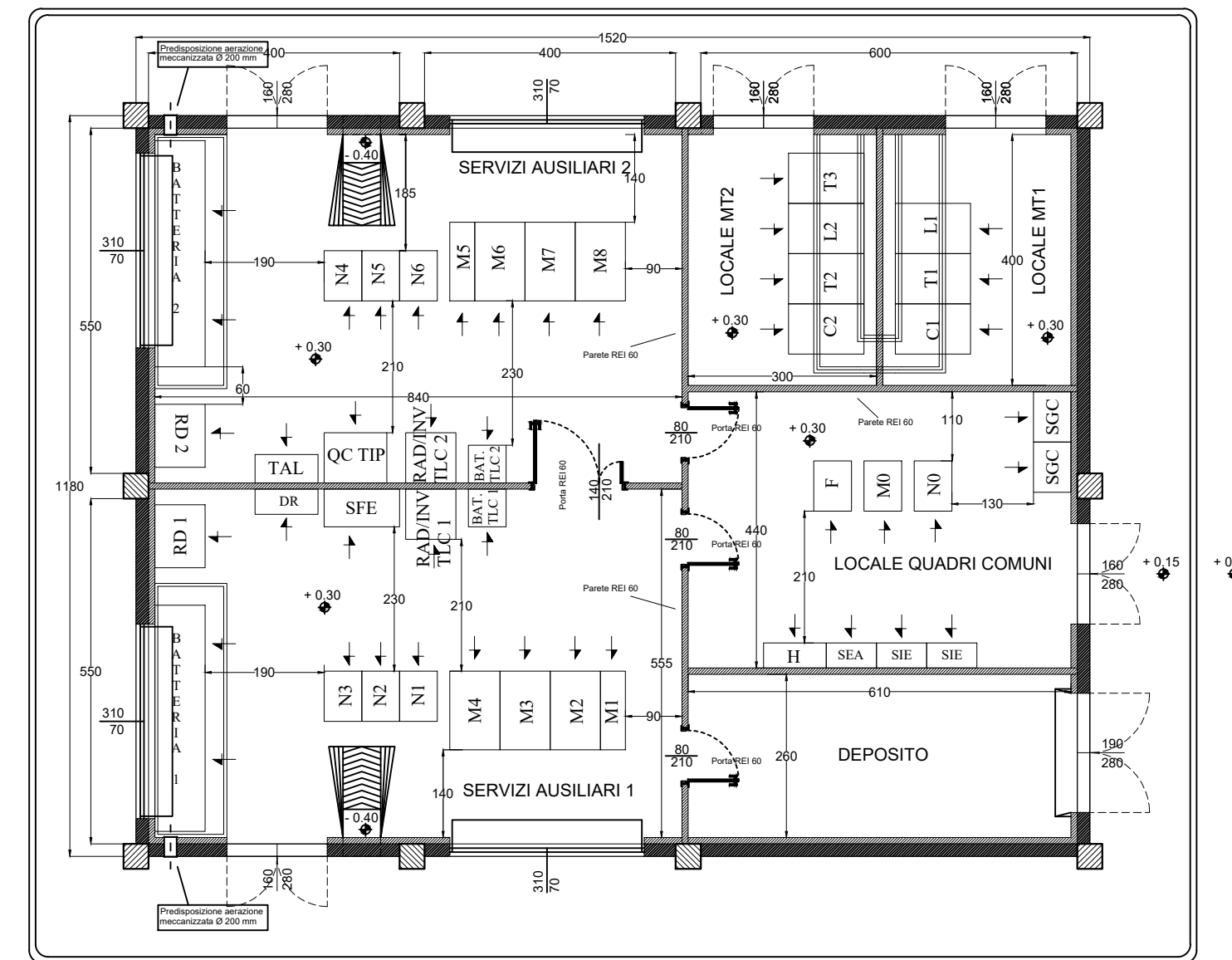
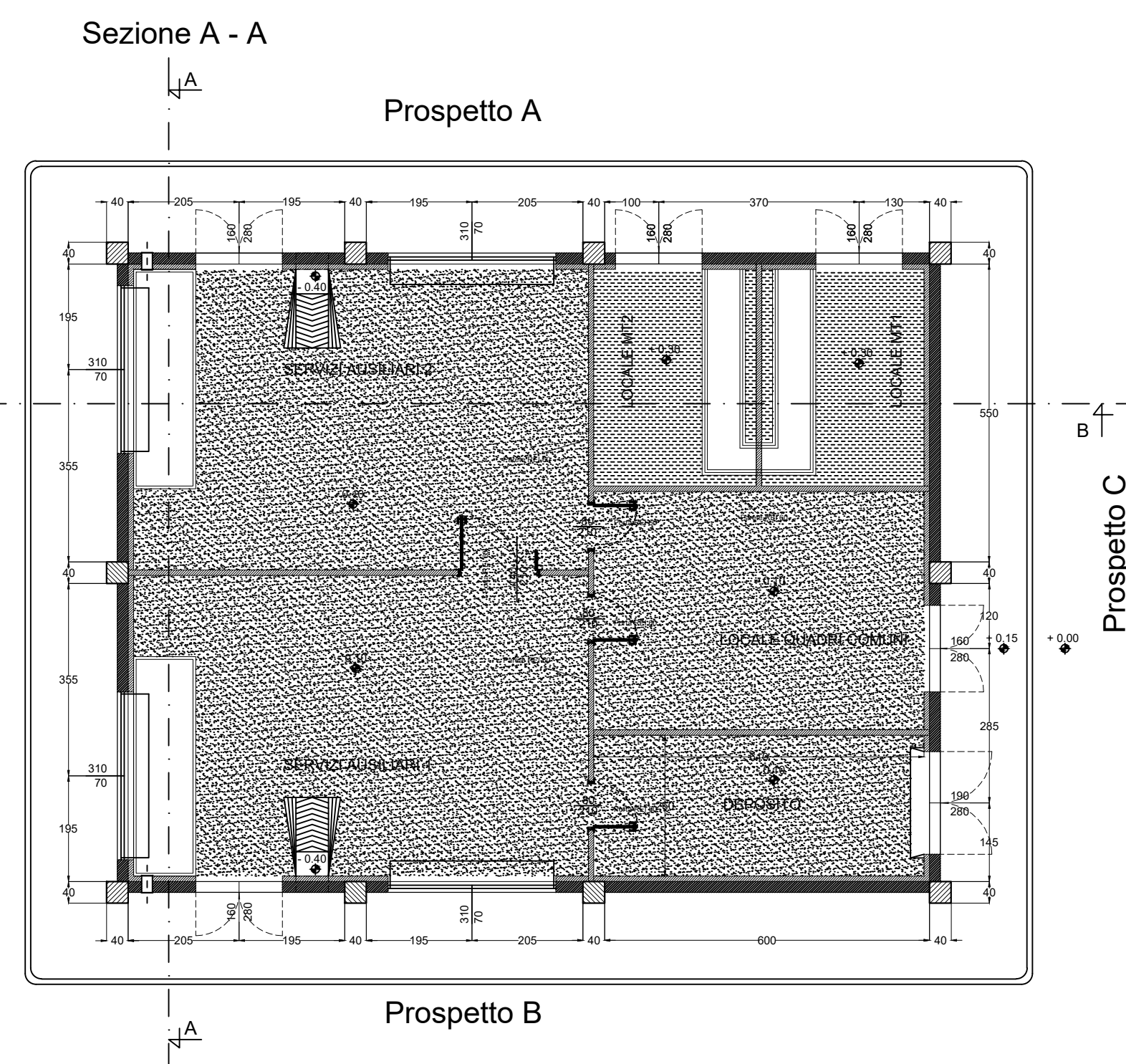


EDIFICIO SERVIZI AUSILIARI

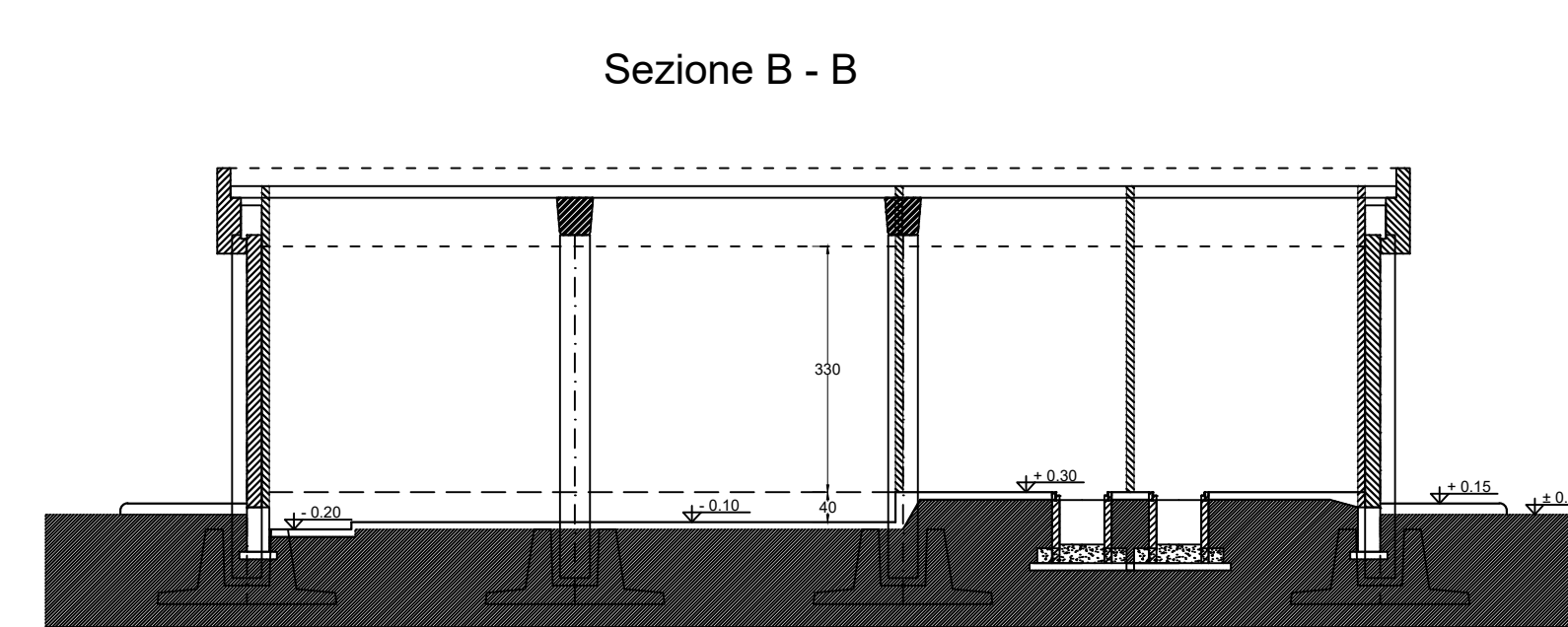
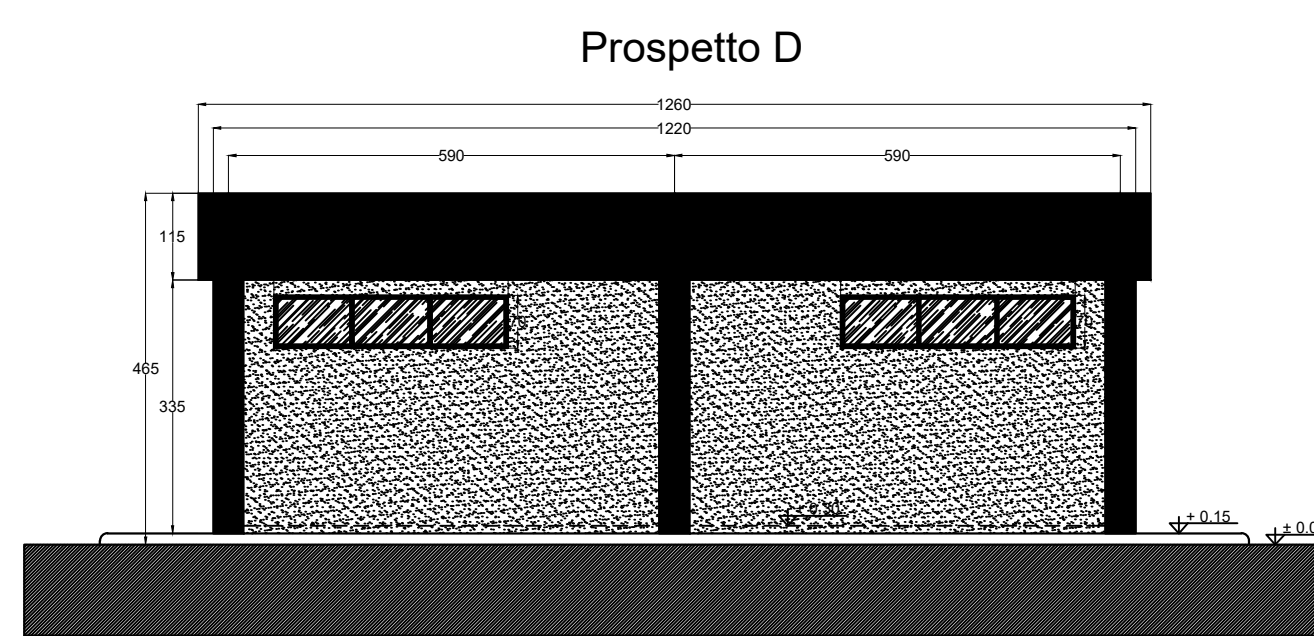
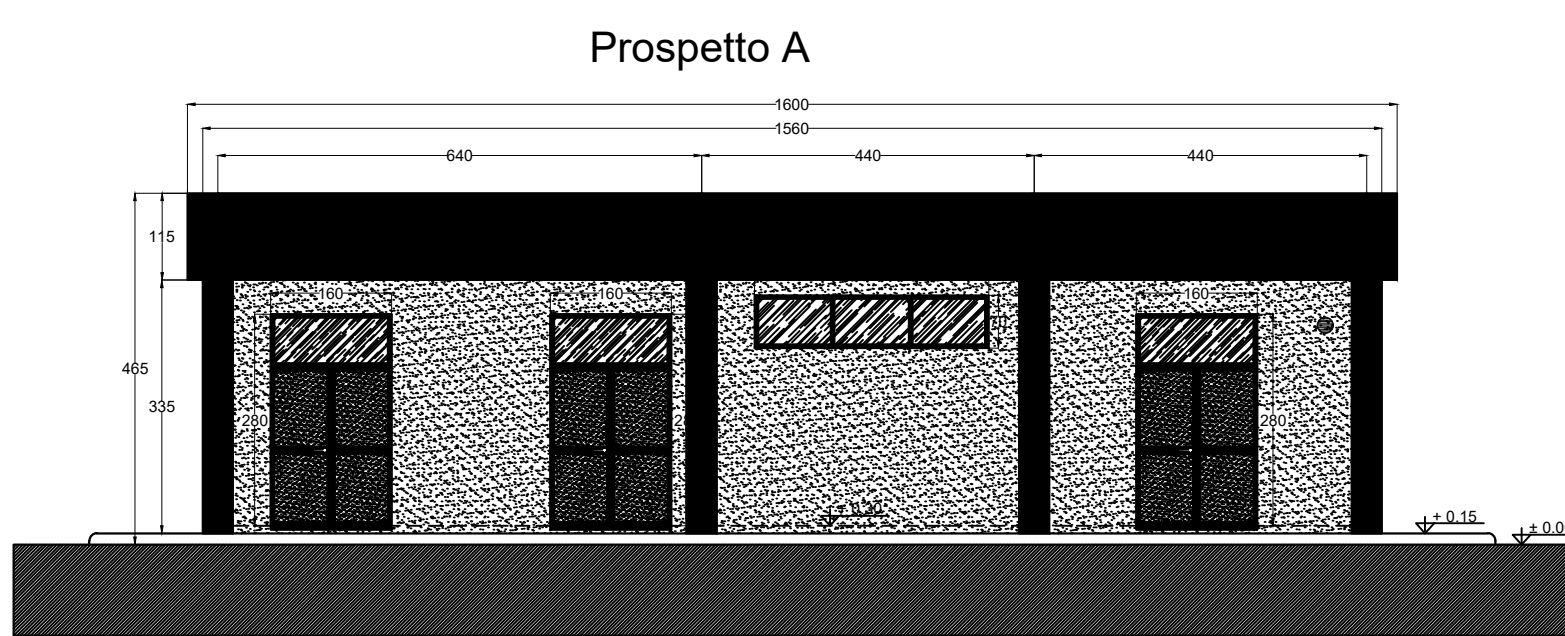
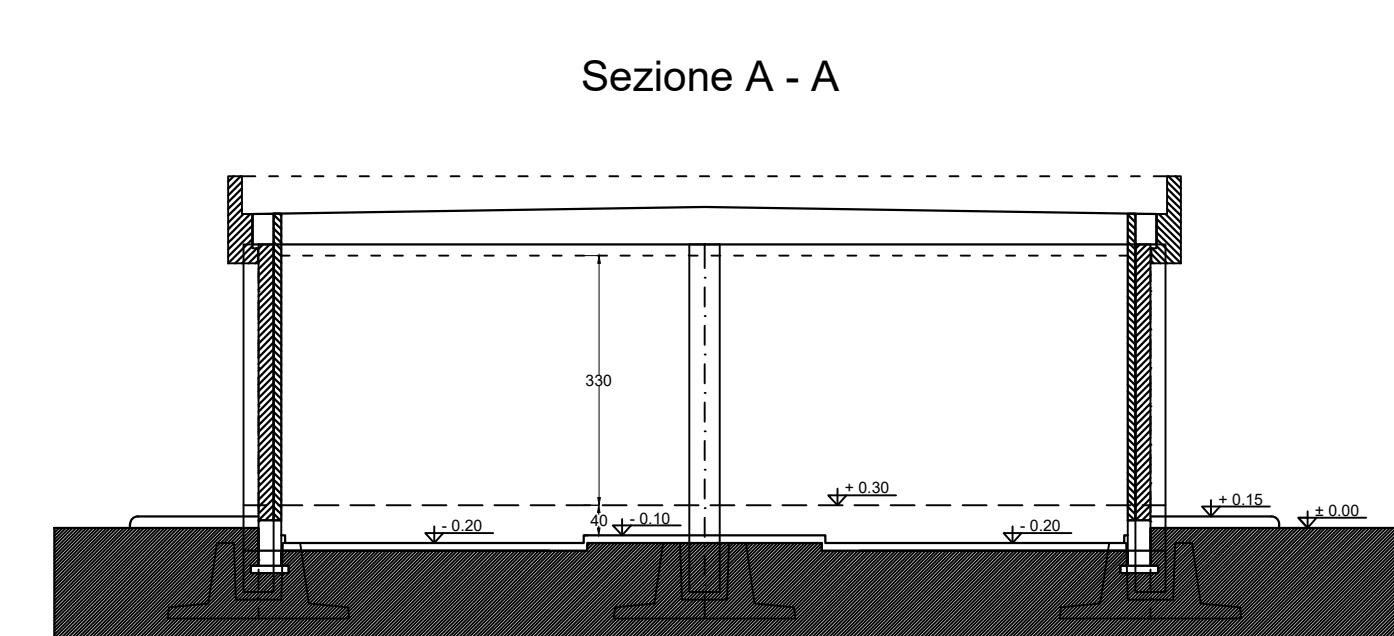
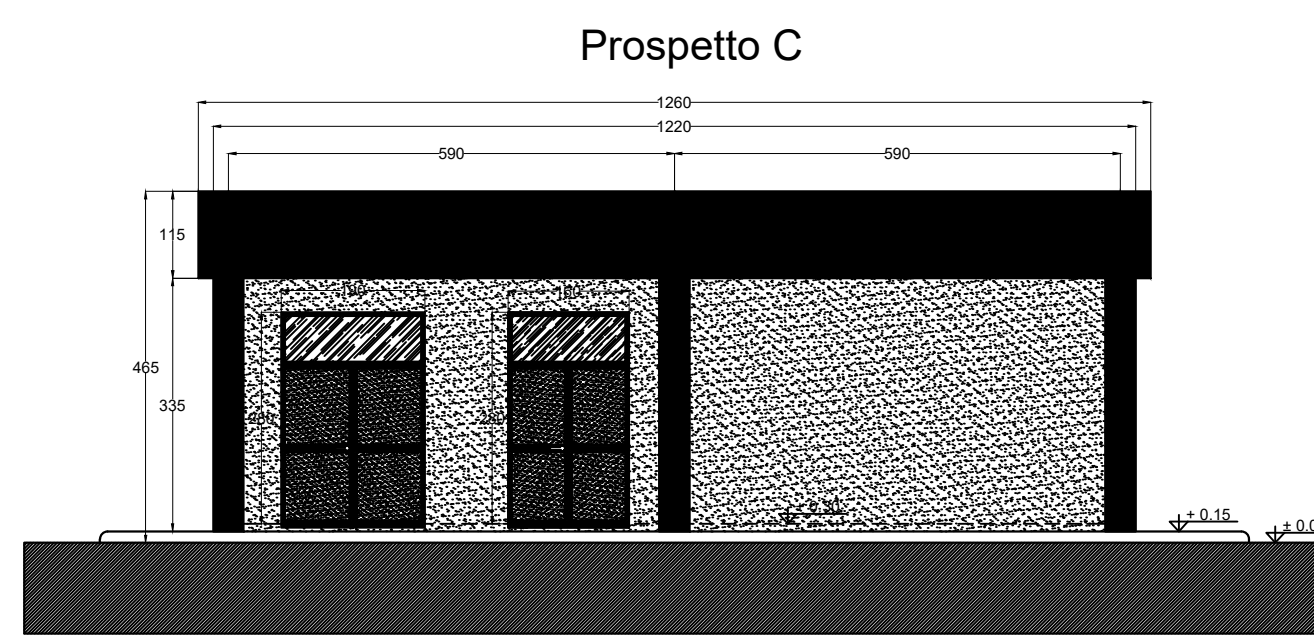
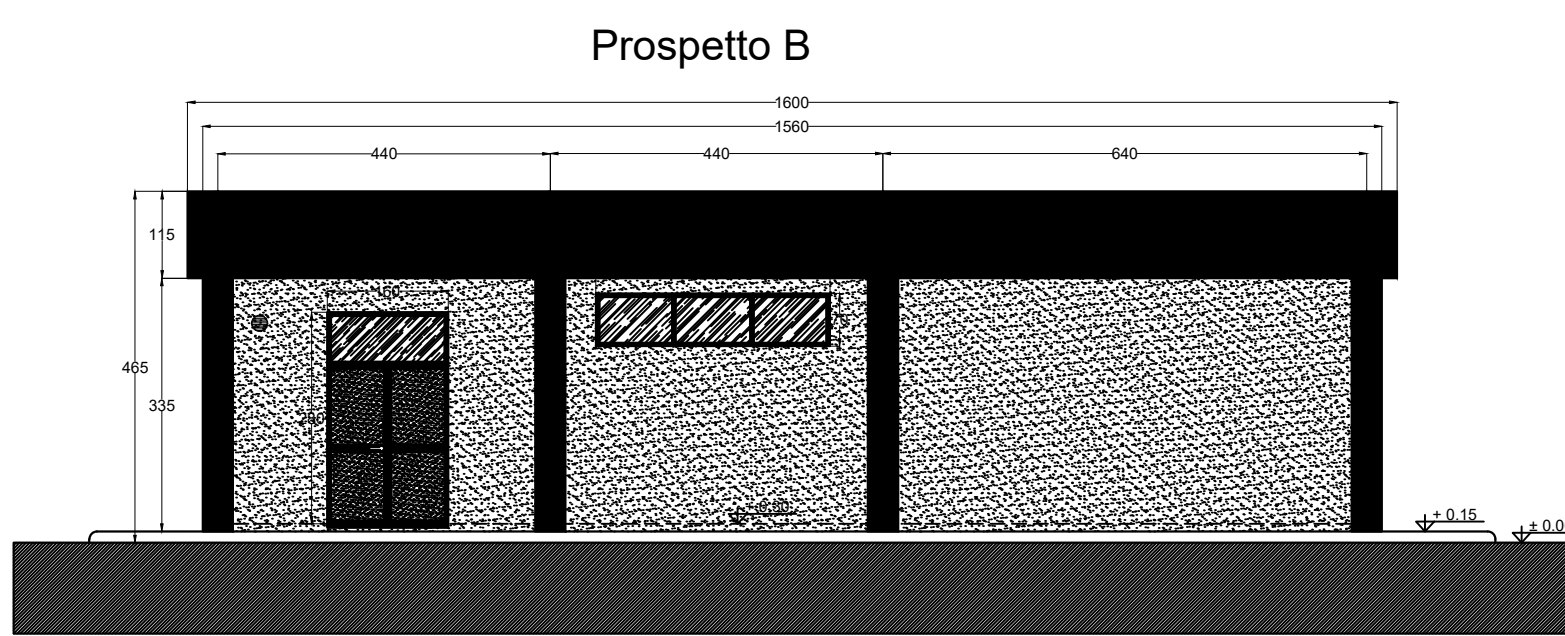
Pianta



Pianta



LEGENDA PIANTA	
	MUR IN CEMENTO/ALCANTERATO
	PILASTRO
	TRAVE IN CEMENTO/ALCANTERATO CON SOLAIATA
	PAVIMENTO IN CEMENTO/ALCANTERATO
	PAVIMENTO IN CEMENTO/ALCANTERATO
	MUR CON MANUFATTI PER IL CANTIERE
	MUR CON MANUFATTI PER IL CANTIERE
	MUR CON MANUFATTI PER IL CANTIERE
	MUR CON MANUFATTI PER IL CANTIERE
	MUR CON MANUFATTI PER IL CANTIERE
	MUR CON MANUFATTI PER IL CANTIERE
	MUR CON MANUFATTI PER IL CANTIERE
	MUR CON MANUFATTI PER IL CANTIERE
	MUR CON MANUFATTI PER IL CANTIERE
	MUR CON MANUFATTI PER IL CANTIERE
	MUR CON MANUFATTI PER IL CANTIERE
	MUR CON MANUFATTI PER IL CANTIERE
	MUR CON MANUFATTI PER IL CANTIERE



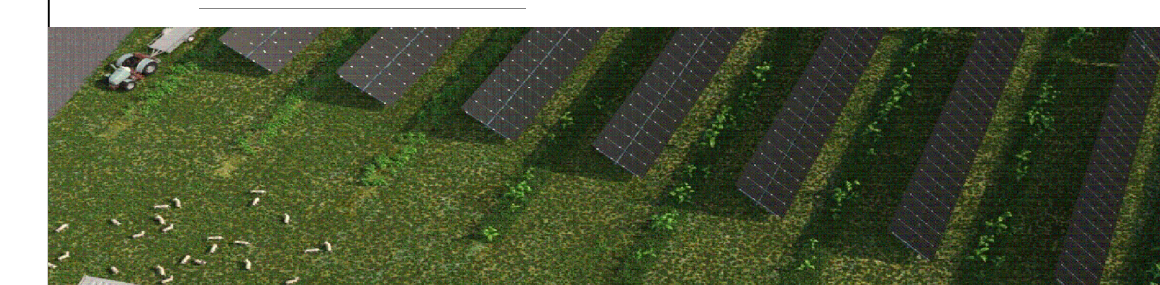
REV.	DATA	DESCRIZIONE
00	06/22	EMISSIONE PER PTO

REVISIONI:			
REDATTO:	VERIFICATO:	APPROVATO:	CLIENTE:
M. MANFRO	BIPROJECT	A.S.	EDP

CLIENTE: **edp renewables**
ENGINEERING ITALY
 Via Roberto Lepetit, 8/10 Milano
 Mobile: +39.346.1185738

PROGETTISTA:

 Viale Jonio, 95 - 00141 - Roma
 info@architetturasostenibile.com



PROGETTO:
PROGETTO FOTOVOLTAICO "TARANTO"
 Realizzazione di un impianto Fotovoltaico di potenza pari a 61.074 MWp con potenza di immissione pari a 54 MW e relative opere di connessione alla RTN

LOCALITA': REGIONE PUGLIA, COMUNI DI TARANTO, FAGGIANO (TA), SAN GIORGIO IONICO (TA) E CAROSINO (TA)

TITOLO: Edifici Comandi, Servizi ausiliari e magazzino

PRATICA N:	FORMATO:	N°DISEGNO:	FOGLIO:	REV:
	A0	AS_TAR_G.SE.0.7	2/3	00

DATA:	SCALA:
06/2022	1:100