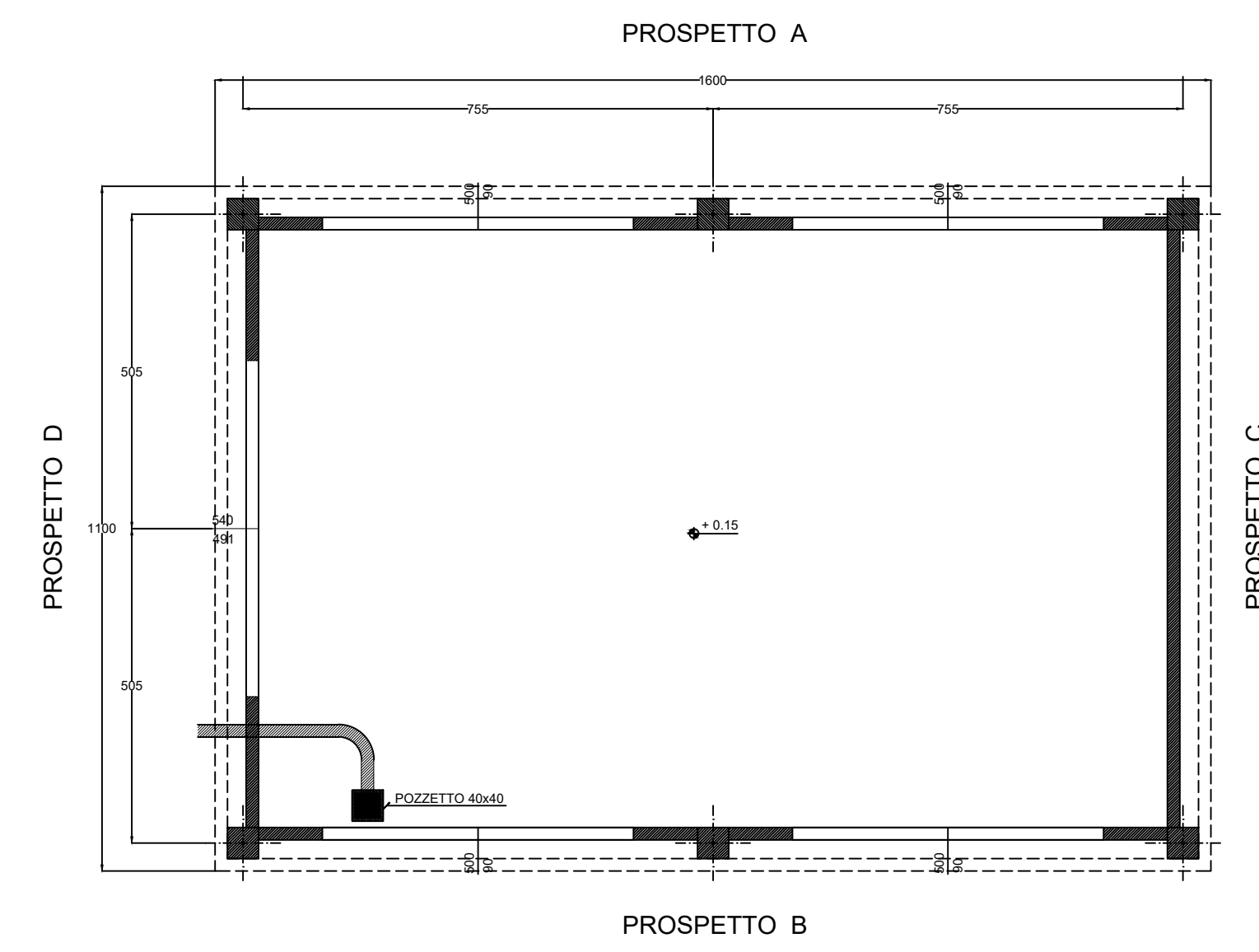
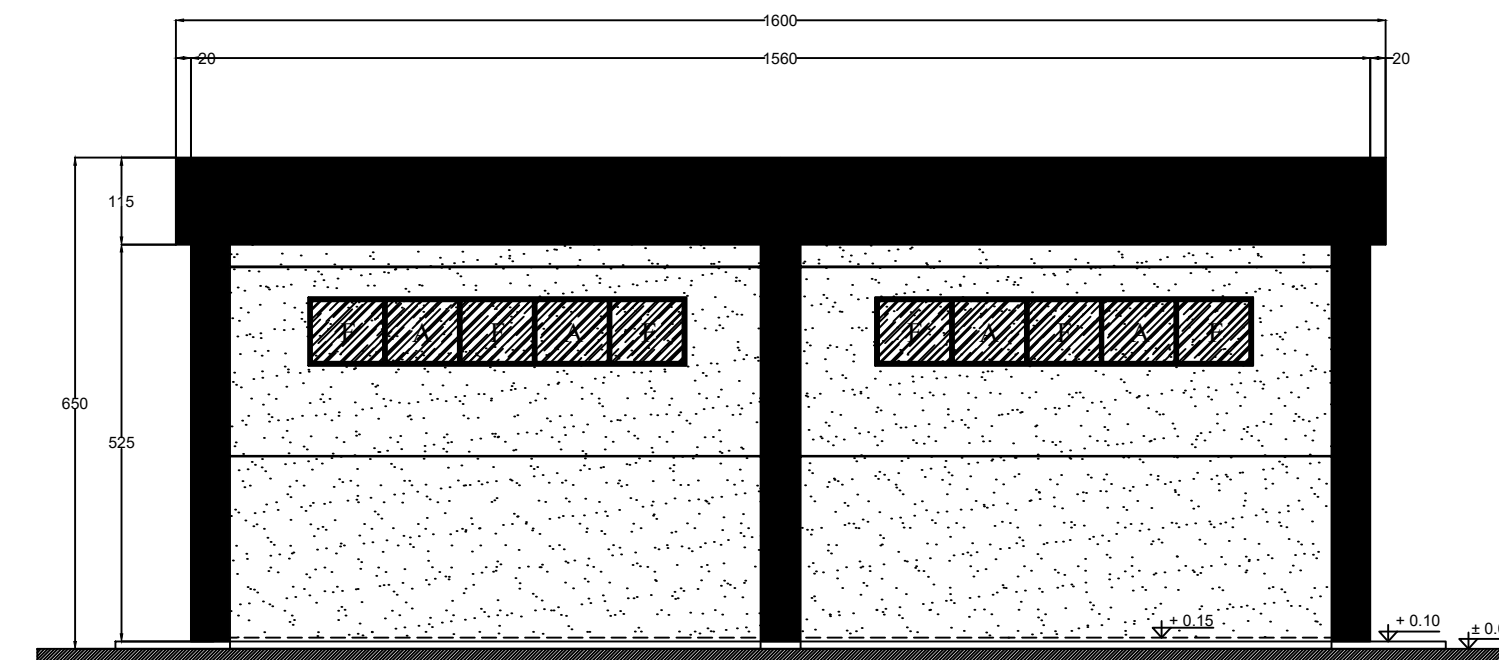


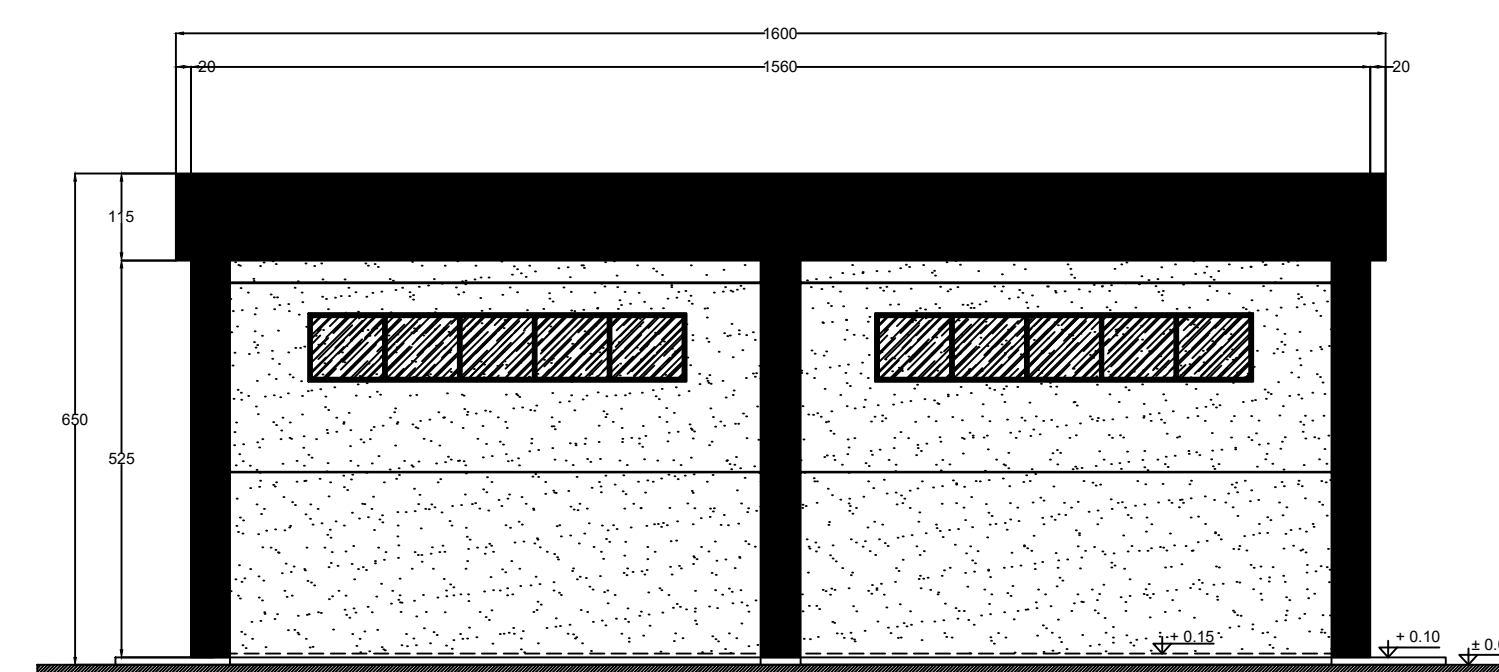
EDIFICIO MAGAZZINO



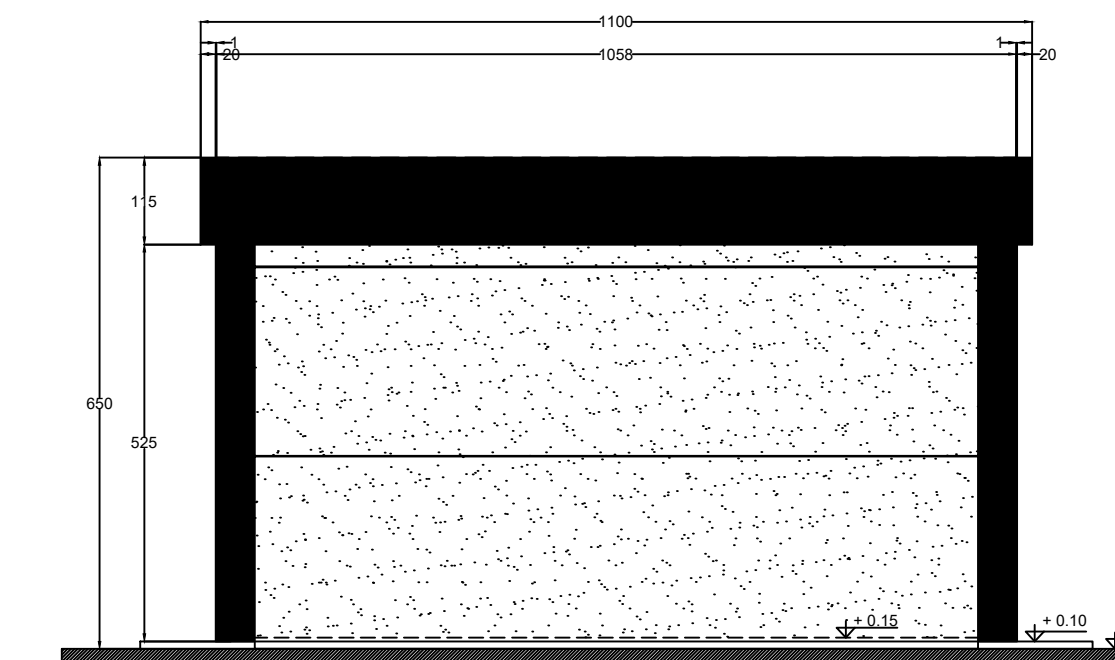
PROSPETTO A



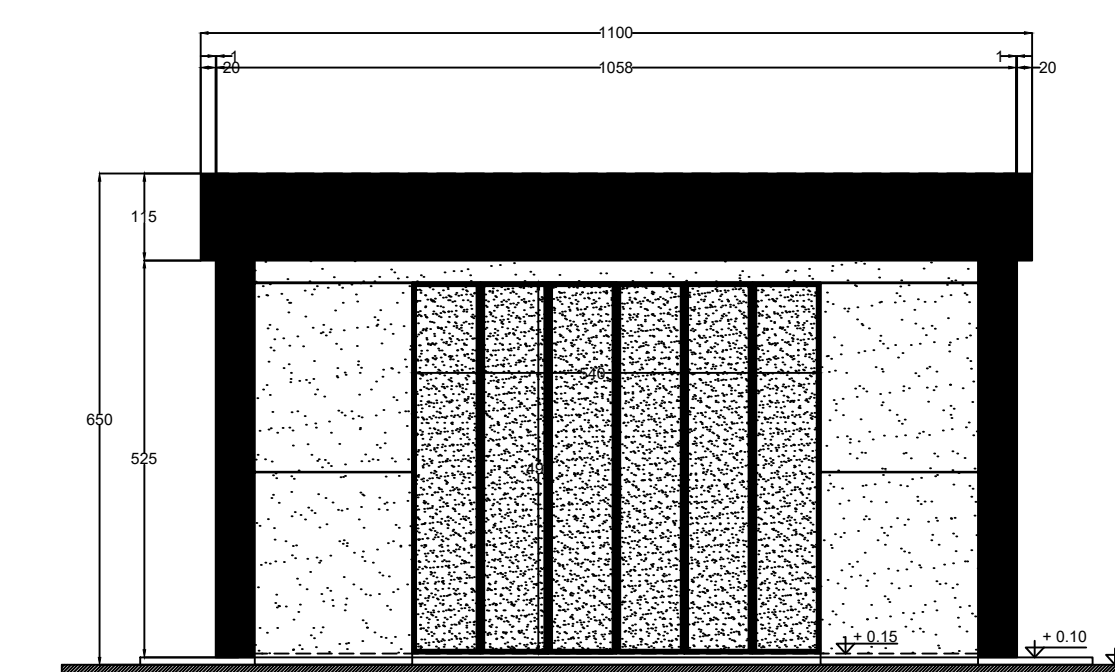
PROSPETTO B



PROSPETTO C



PROSPETTO D

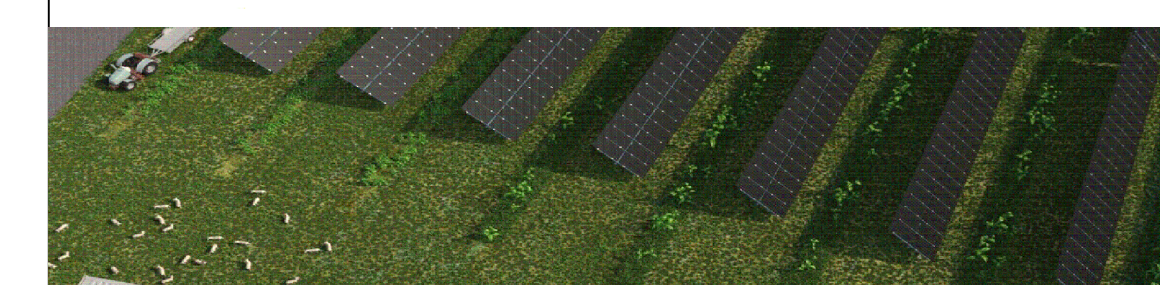


REV.	DATA	DESCRIZIONE
00	06/22	EMISSIONE PER PTO

REVISIONI:			
REDATTO:	VERIFICATO:	APPROVATO:	CLIENTE:
M. MANFRO	BIPROJECT	A.S.	EDP

CLIENTE: **edp renewables**
ENGINEERING ITALY
 Via Roberto Lepetit, 8/10 Milano
 Mobile: +39.346.1185738

PROGETTISTA:
 Viale Jonio, 95 - 00141 - Roma
 info@architetturasostenibile.com



PROGETTO:
PROGETTO FOTOVOLTAICO "TARANTO"
 Realizzazione di un impianto Fotovoltaico di potenza pari a 61.074 MWp con potenza di immissione pari a 54 MW e relative opere di connessione alla RTN

LOCALITA': REGIONE PUGLIA, COMUNI DI TARANTO, FAGGIANO (TA), SAN GIORGIO IONICO (TA) E CAROSINO (TA)

TITOLO: Edifici Comandi, Servizi ausiliari e magazzino

PRATICA N:	FORMATO:	N'DISEGNO:	FOGLIO:	REV:
	A0	AS_TAR_G.SE.0.7	3/3	00

DATA:	SCALA:
06/2022	1:100