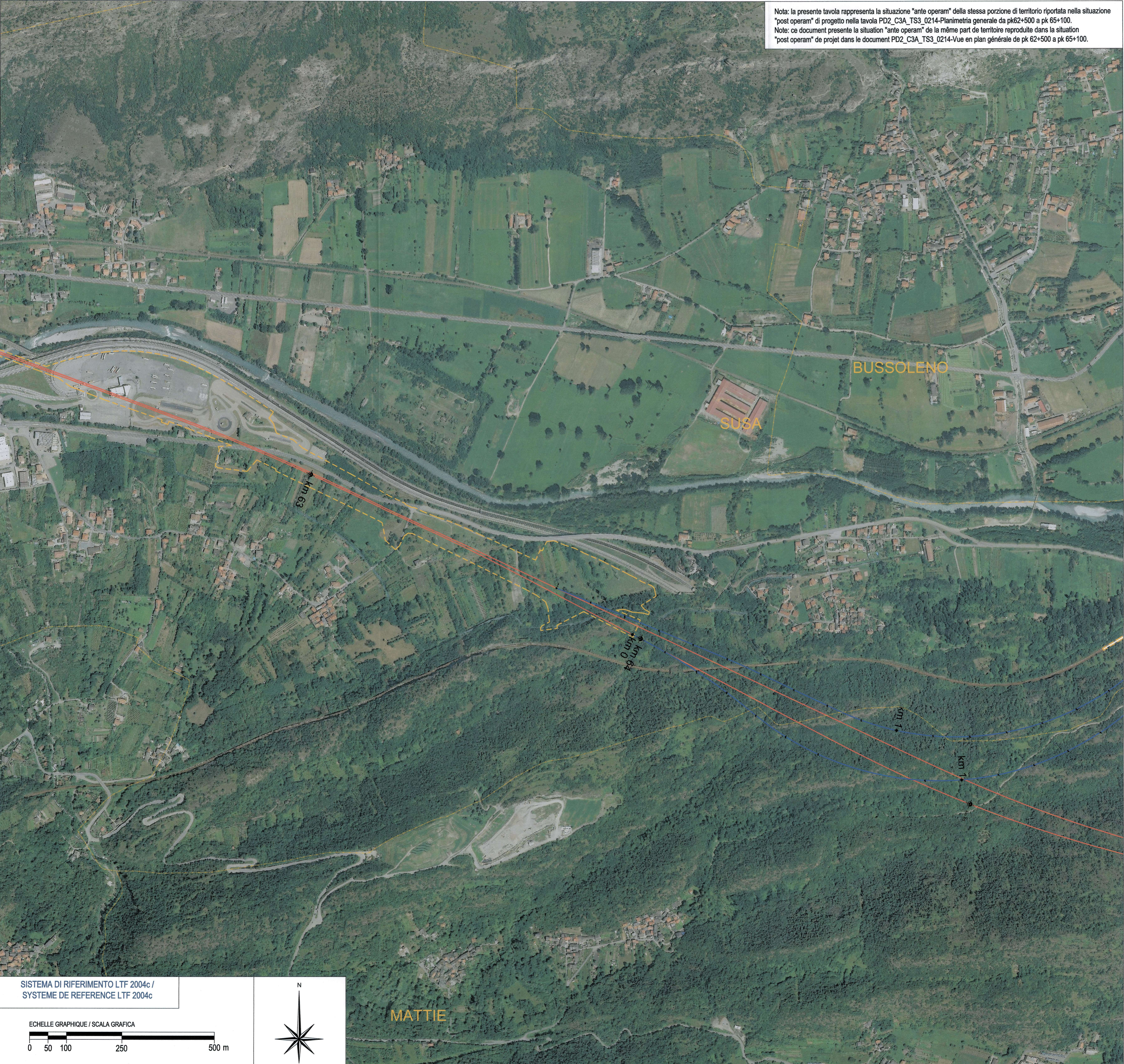


Nota: la presente tavola rappresenta la situazione "ante operam" della stessa porzione di territorio riportata nella situazione "post operam" di progetto nella tavola PD2\_C3A\_TS3\_0214-Planimetria generale da pk62+500 a pk 65+100.  
 Note: ce document presente la situation "ante operam" de la même part de territoire reproduite dans la situation "post operam" de projet dans le document PD2\_C3A\_TS3\_0214-Vue en plan générale de pk 62+500 a pk 65+100.

RELAZIONE DI RIFERIMENTO / RAPPORT DE REFERENCE:  
 PD2-CN2-AED-0001 (cod. CED PD2\_10-00-00\_10-01)  
 Rilievo della tratta in territorio italiano: Relazione generale -  
 Relevé du tronçon en territoire italien: Rapport général

- LEGENDA ASSI DI PROGETTO - LEGENDE AXES DE PROJET
- BINARI NLT DI PROGETTO - VOIES NLT DE PROJET
  - BINARI INTERCONNESSIONE DI PROGETTO - VOIES INTERCONNESSION DE PROJET
  - BINARI LINEA STORICA TORINO - MODANE E SUSÀ-BUSSOLENO DA MODIFICARE - VOIES LIGNE HISTORIQUE TURIN - MODANE ET SUSÀ-BUSSOLENO A MODIFIER
  - BINARI ESISTENTI ESCLUSI DA INTERVENTO LTF (LS SUSÀ-BUSSOLENO, BINARI DELLA STAZIONE DI BUSSOLENO, BINARI DELL'EX PIANO CARICATORE MILITARE DI BUSSOLENO) VOIES EXISTANTS EXCLUS DE INTERVENTION LTF (LS SUSÀ-BUSSOLENO, VOIES DE LA GARE DE BUSSOLENO, VOIES DE L'EX PLAN DE CHARGEMENT MILITAIRE DE BUSSOLENO)
  - GALLERIA DI VENTILAZIONE DI CLAREA / GALERIE DE VENTILATION DE CLAREA
  - GALLERIA DELLA MADDALENA / GALERIE DE LA MADDALENA
  - - - INGOMBRO OPERE IN PROGETTO ALL'APERTO E IN SOTTERRANEO CON COPERTURA INFERIORE A 7m EMPRISES DE PROJET A L'AIR LIBRE ET EN SOUTERRAIN AVEC COUVERTURE INFERIEURE A 7m
  - - - CONFINI COMUNALI / LIMITES DES COMMUNES



**LIASON LYON - TURIN / COLLEGAMENTO TORINO - LIONE**  
 Partie commune franco-italienne / Section transfrontalière | Parte comune italo-francese / Sezione transfrontaliera

**NOUVELLE LIGNE LYON TURIN - NUOVA LINEA TORINO LIONE**  
 PARTIE COMMUNE FRANCO-ITALIENNE - PARTE COMUNE ITALO-FRANCESE

REVISION DE L'AVANT-PROJET DE REFERENCE - REVISIONE DEL PROGETTO DEFINITIVO  
 CUP C11J05000030001

GENIE CIVIL - OPERE CIVILI

TOPOGRAPHIE - TOPOGRAFIA  
 ORTHOPHOTO CARTE 1:5000 COTE ITALIE (Ante Operam)-  
 FOTOMOSAICO 1:5000 LATO ITALIA (Ante Operam)

VUE EN PLAN ANTE OPERAM ZONE PLAINE DE SUSÀ: ORTHOPHOTO (VOL 2011) -  
 PLANIMETRIA ANTE OPERAM ZONA PIANA DI SUSÀ: ORTOFOTO (VOLO 2011)

Indice	Date / Data	Modifications / Modifiche	Etabli per / Concepito da	Vérifié par / Controlato da	Autorisé par / Autorizzato da
0	26/03/2012	Première diffusion / Prima emissione	GEOWORKS	LTF	L. CHANTRON A. MANCARELLA
A	31/10/2011	Revision suite aux commentaires LTF Revisione in seguito a commenti LTF	TSE3	M. RUSSO C. OGIBENE	L. CHANTRON M. PANTALEO
B	31/01/2013	Passage au statut AP Passaggio allo stato AP	TSE3	M. RUSSO C. OGIBENE	L. CHANTRON M. PANTALEO

**Tecnomont**  
 Civil Construction  
 Dott. Ing. Aldo Mancarella  
 Ordine Ingegneri Prov. TO n. 6271 R

**DOCT. ING. RISSO MARCO**  
 ISCRITTO ALL'ALBO PROFESSIONALE  
 COL. N. 12902

Code Doc: **P D 2 C 3 A T S 3 0 1 8 8 B A P P L A**  
 Phase / Fase: | Sigle étude / Sigla | Emetteur / Emittente | Numero | Indice | Statut / Stato | Type / Tipo

INDRIZZO GED / ADRISSE GED: C3A // // 15 50 00 30 10

ECHELLE / SCALA: 1:5000

LTF sas - 1021 Avenue de la Boissière BP 80031 - F-73008 CHAMBERY CEDEX (France)  
 Tel: +33 (0) 4 79 68 56 50 - Fax: +33 (0) 4 79 68 56 75  
 RCS Chambéry 439 556 952 - TVA FR 0343956962  
 Propriété LTF Tous droits réservés - Proprietà LTF Tutti i diritti riservati