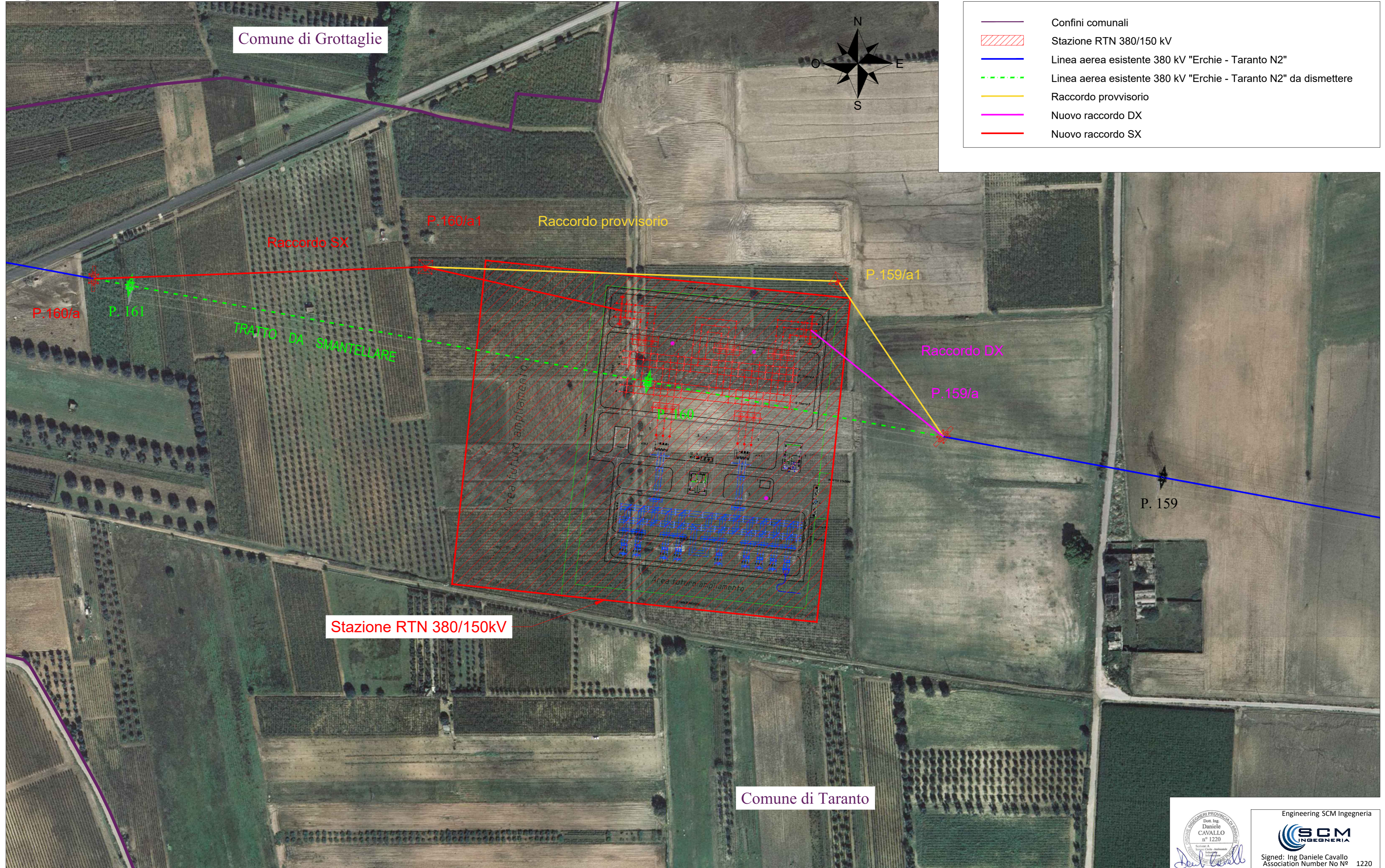


	Confini comunali
	Stazione RTN 380/150 kV
	Linea aerea esistente 380 kV "Erchie - Taranto N2"
	Linea aerea esistente 380 kV "Erchie - Taranto N2" da dismettere
	Raccordo provvisorio
	Nuovo raccordo DX
	Nuovo raccordo SX



Engineering SCM Ingegneria
SCM
 INGEGNERIA
 Signed: Ing Daniele Cavallo
 Association Number No N° 1220

D						DATE	SCALE	1:2000		SCM Ingegneria Srl	
C						07/22	DRAWN	CAV		CAD Vers.: e	Page Vers.: 0
B						07/22	CHECKED	CAV		Name Collection	Page: 01
A	15/07/2022	R.CAVALLO	D. CAVALLO	S. TIZZONI	PRIMA EMISSIONE PER AU	07/22	REVISED-EDPR	TIZ	TAV.02 - INQUADRAMENTO GENERALE ORTOFOTO		Cont: TIZ
EDIC.	DATE	DRAWN	CHECKED	REVISED-EDPR	MODIFICATION	Format A2			Comuni di Francavilla F.na (BR), Grottaglie (TA) e Taranto (TA)		CAD N°: Tav.02 - Inquadrame
1	2	3	4	5	6	7	8	9	10	11	12