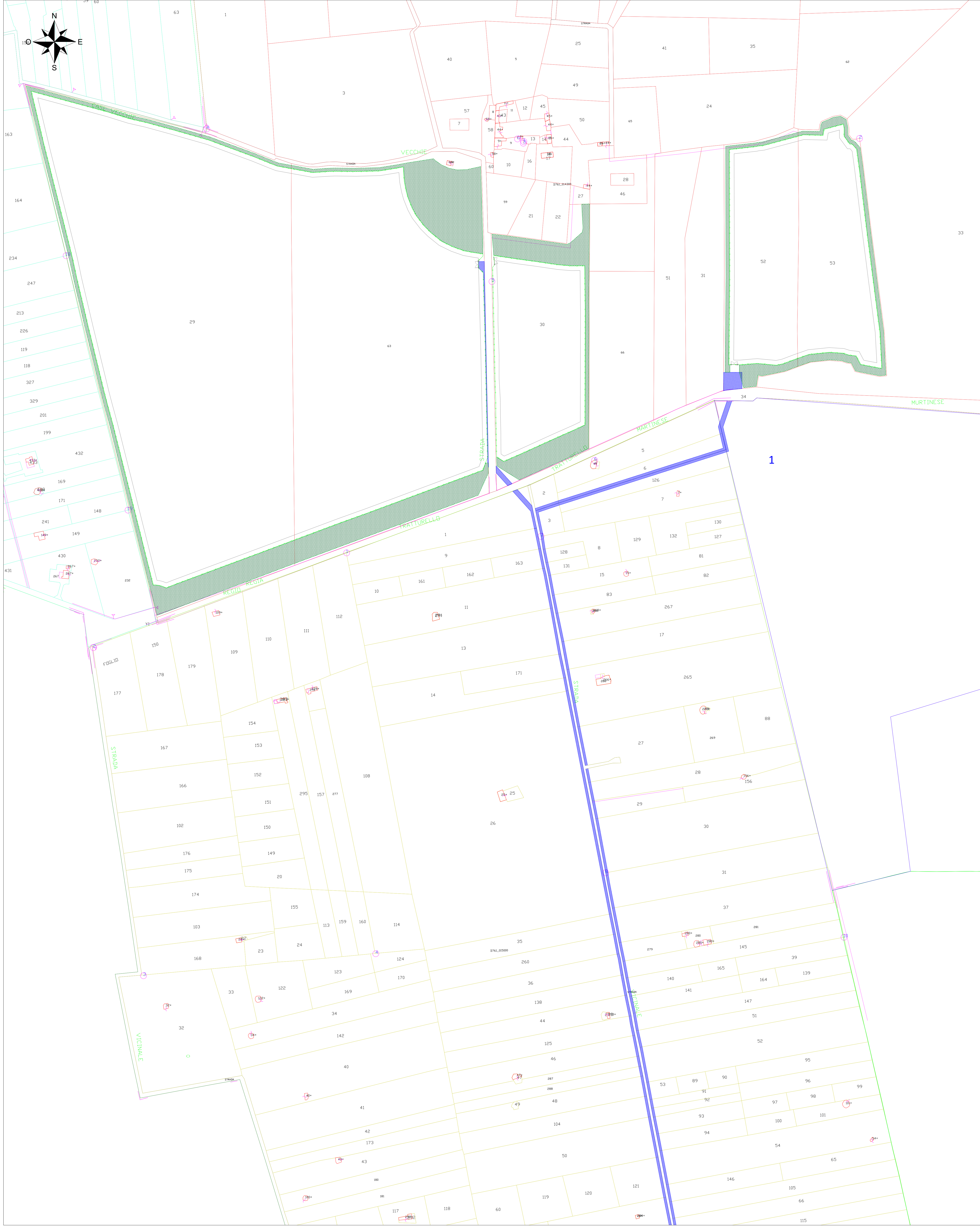


Vista A - Scala 1:2000



Vista B - Scala 1:2000



LEGENDA Fogli catastali

[Light Blue Line]	Foglio 142 - Francavilla F.na (BR)
[Red Line]	Foglio 143 - Francavilla F.na (BR)
[Yellow Line]	Foglio 150 - Francavilla F.na (BR)
[Blue Line]	Foglio 151 - Francavilla F.na (BR)
[Pink Line]	Foglio 162 - Francavilla F.na (BR)
[Green Line]	Foglio 163 - Francavilla F.na (BR)
[Dark Blue Line]	Foglio 174 - Francavilla F.na (BR)
[Light Blue Line]	Foglio 77 - Grottaglie (TA)
[Orange Line]	Foglio 80 - Grottaglie (TA)
[Light Blue Line]	Foglio 81 - Grottaglie (TA)
[Orange Line]	Foglio 83 - Grottaglie (TA)
[Light Green Line]	Foglio 1 - Taranto (TA)

LEGENDA

[Green Hatched Area]	Recinzione impianto Agrofotovoltaico
[Green Dotted Area]	Fascia arborea perimetrale impianto Agrofotovoltaico
[Green Outline]	Cancello di accesso impianto Agrofotovoltaico
[Red Dashed Line]	Cavidotto MT 30kV
[Pink Hatched Area]	Superficie di occupazione permanente
[Blue Hatched Area]	Superficie di asservimento cavidotto e strade
[Orange Hatched Area]	Superficie di occupazione temporanea

DATE	SCALE	1:2000	CDP	Engineering SCM Ingegneria Srl	
07/22	DRAWN	CAV	PROGETTO IMPIANTO AGROFOTVOLTAICO "Francavilla F.na"	CAD Ver: 1 Page Ver: 0	
07/22	CHECKED	CAV	TAU 06 - PIANO PARTICOLARE DI ESPROF. IMPIANTO AGROFOTVOLTAICO	Nome: [] Cont: []	
07/22	REVISIONI	EDPR	Comuni di Francavilla F.na (BR), Grottaglie (TA) e Taranto (TA)	SCM Ingegneria Srl Sede: Ing. Daniele Cavallo Associazione Numero 04/1220	
EDIC	DATE	DRAWN	CHECKED	REVISIONI	MODIFICATION
A	15/07/2022	D. CAVALLI	D. CAVALLI	S. TIZZONI	PRIMA EMISSIONE PER AUI