

SISTEMA DI COORDINATE: UTM ED50 32N  
 SYSTEME DE COORDONNES:

RELAZIONE DI RIFERIMENTO / RAPPORT DE REFERENCE:  
 PD2\_C3A\_TS3\_0045 (C3A\_II-II\_22-01-02\_10-01)  
 Relazione generale idrologica / Rapport général hydrologique  
 PD2\_C3A\_TS3\_0047 (C3A\_II-II\_22-02-02\_10-01)  
 Relazione idraulica generale / Rapport hydraulique général

**Legenda**

- binario dispari
- binario pari
- aree di cantiere LTF
- criticità individuate
- elementi analizzati che non costituiscono criticità

**rete idrografica**

- rete idrografica minore
- canale
- canale intubato
- impluvio

**Fasce fluviali**

- fascia A
- fascia B
- fascia B di progetto
- fascia C

**perimetrazione aree RME**

- Area di conoide attiva non protetta
- Area di frana attiva
- Area di valanga pericolosità molto elevata o elevata
- Aree di esondazione a pericolosità molto elevata
- Vincolo idrogeologico L.R. 40/98

**PAI dissesti puntuali**

- Area di frana attiva
- Area di frana quiescente

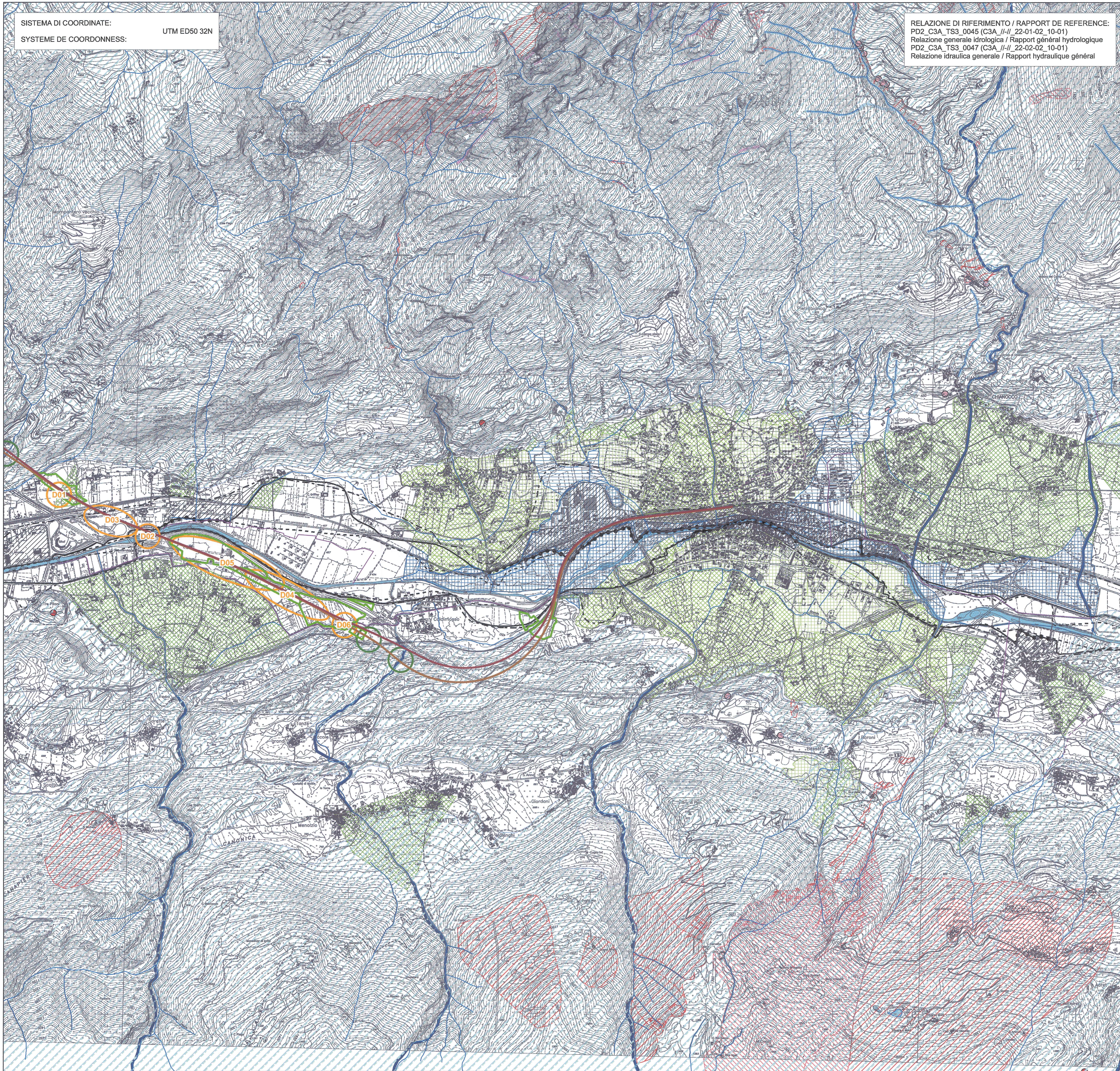
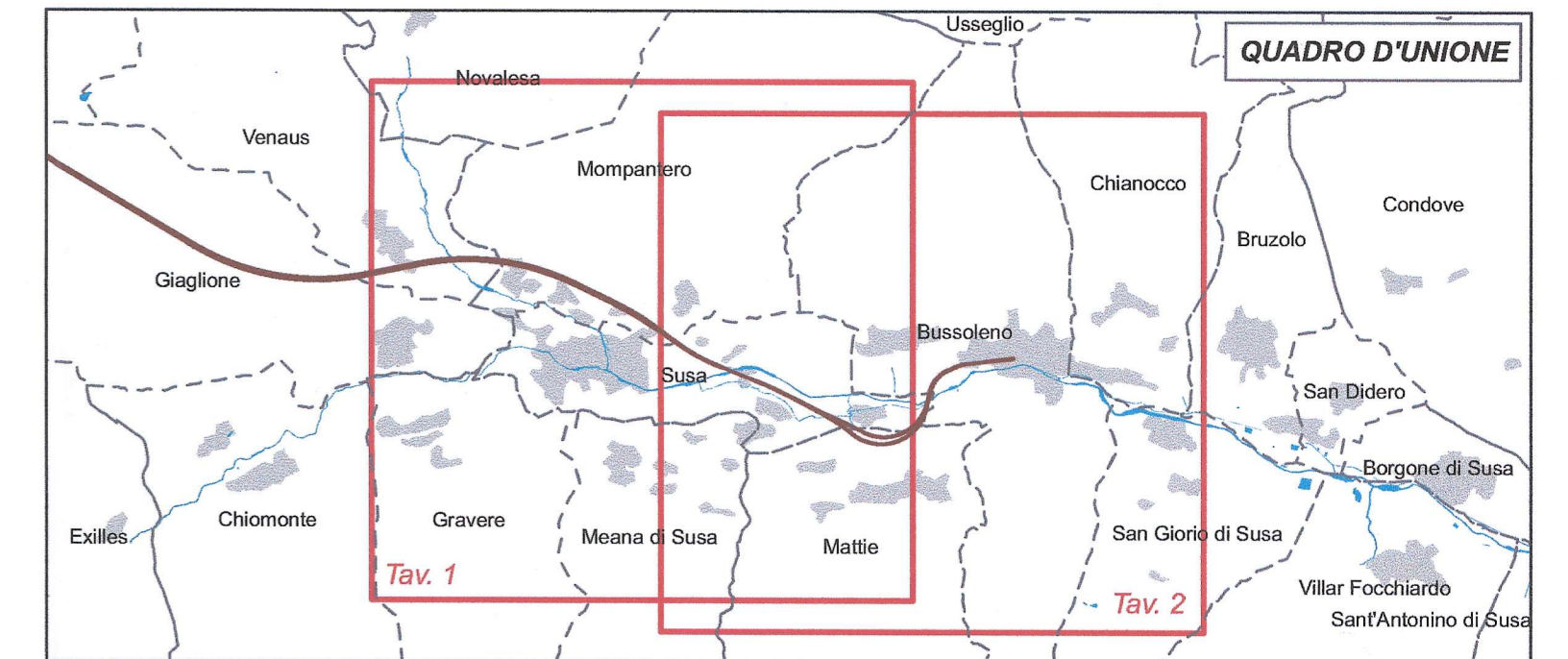
**PAI dissesti lineari**

- Area di valanga pericolosità molto elevata o elevata
- Area di valanga pericolosità media o moderata
- Aree di esondazione a pericolosità molto elevata
- Aree di esondazione a pericolosità elevata
- Aree di esondazione a pericolosità media o moderata

**PAI dissesti areali**

- Area di conoide attiva non protetta
- Area di conoide attiva parzialmente protetta
- Area di conoide non recentemente attivatasi o completamente
- Area di frana attiva
- Area di frana quiescente
- Area di frana stabilizzata

- Area di valanga pericolosità media o moderata
- Area di valanga pericolosità molto elevata o elevata
- Aree di esondazione a pericolosità elevata
- Aree di esondazione a pericolosità media o moderata
- Aree di esondazione a pericolosità molto elevata



**ETATSON LYON - TURIN / COLLEGAMENTO TORINO - LIONE**  
 Partie commune franco-italienne / Section transfrontalière | Parte comune italo-francese / Sezione transfrontaliera

**NOUVELLE LIGNE LYON TURIN - NUOVA LINEA TORINO LIONE**  
 PARTIE COMMUNE FRANCO-ITALIENNE - PARTE COMUNE ITALO-FRANCESE

**REVISION DE L'AVANT-PROJET DE REFERENCE - REVISIONE DEL PROGETTO DEFINITIVO**  
 CUP C11J05000030001

**GENIE CIVIL - OPERE CIVILI**  
 HYDROLOGIE ET HYDRAULIQUE - IDROLOGIA E IDRAULICA  
 HYDRAULIQUE GENERALE - IDRAULICA GENERALE  
 MODELE UNIDIMENSIONNEL EN REGIME PERMANENT PLAIN DE SUSEA ET BUSSOLENO - MODELLO UNIDIMENSIONALE IN MOTO PERMANENTE PIANA DI SUSA E BUSSOLENO

**VUE EN PLAN PAI ET CONTRAINTES HYDRAULIQUES 2/2 - PLANIMETRIA PAI E VINCOLI IDRAULICI 2/2**

Indice	Date / Data	Modifications / Modifiche	Elaboré par / Elaborato da	Vérifié par / Verificato da	Autorisé par / Autorizzato da
0	08/02/2012	Première diffusion / Prima emissione	B. VISCONI L. GATTIGLIA	M. RUSSO C. OGNIBENE	L. CHANTRON M. PANTALEO
A	31/01/2013	Révision suite aux commentaires LTF / Revisione a seguito commenti LTF	B. VISCONI L. GATTIGLIA	M. RUSSO C. OGNIBENE	L. CHANTRON M. PANTALEO

**Tecnicant**  
 Civil Construction  
 Dott. Ing. Aldo Mancarella  
 Ordine Ingegneri Prov. TO n. 6271 R

**INGEGNERI DELLA PROFESSIONE**  
 RUSSO MARCO  
 ISCRITTO ALL'ALBO PROFESSIONALE COL.N. 12882

Code Doc: PD2C3ATS31866A | APPLA

INDIRIZZO GED / ADDRESS GED: C3A II II 22 02 02 30 04 | ÉCHELLE / SCALA: 1:15000

LTF - LYON TURIN FERROVIAIRE | LTF 888 - 1001 Avenue de la Bobine - SP 90631 - F-72006 CHAMBERY CEDEX (France)  
 Tél: +33 (0) 4 78 69 58 50 - Fax: +33 (0) 4 78 69 58 76  
 RCS Chambery 438 556 952 - TVA: FR 0343055992  
 Propriété LTF - Tous droits réservés - Proprietà LTF Tutti i diritti riservati