

REV.	DATA:	DESCRIZIONE:
00	06/22	EMISSIONE PER PTO

REVISIONI:

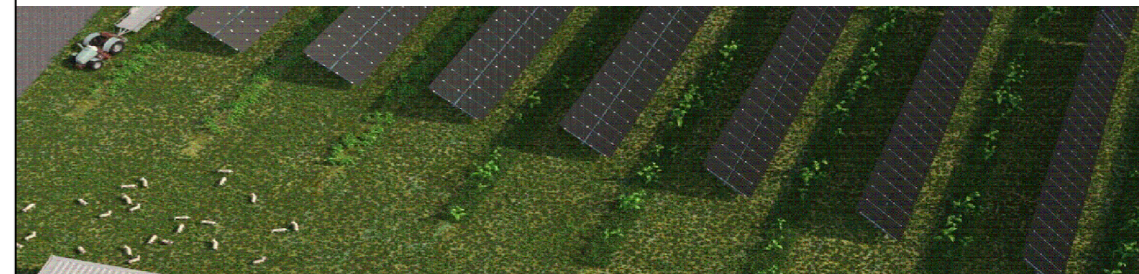
REDATTO:	VERIFICATO:	APPROVATO:	CLIENTE:
M. MANFRO	BIPROJECT	A.S.	EDP

CLIENTE: **edp renewables**

ENGINEERING ITALY
Via Roberto Lepetit, 8/10 Milano
Mobile: +39.346.1185738

PROGETTISTA: **architettura sostenibile s.r.l.**

Viale Jonio, 95 - 00141 - Roma
info@architetturasostenibile.com



PROGETTO: **PROGETTO FOTOVOLTAICO "TARANTO"**
Realizzazione di un impianto Fotovoltaico di potenza pari a 61,074 MWp con potenza di immissione pari a 54 MW e relative opere di connessione alla RTN

LOCALITA': REGIONE PUGLIA, COMUNI DI TARANTO, FAGGIANO (TA), SAN GIORGIO IONICO (TA) E CAROSINO (TA)

TITOLO: **STAZIONE RTN TARANTO 380 UNIFILARE Stazione RTN**

PRATICA N:	FORMATO:	N°DISEGNO:	FOGLIO:	REV:
	600x900	AS_TAR_G.SE.0.5	1/1	00
DATA:	SCALA:			
06\2022	1:---			