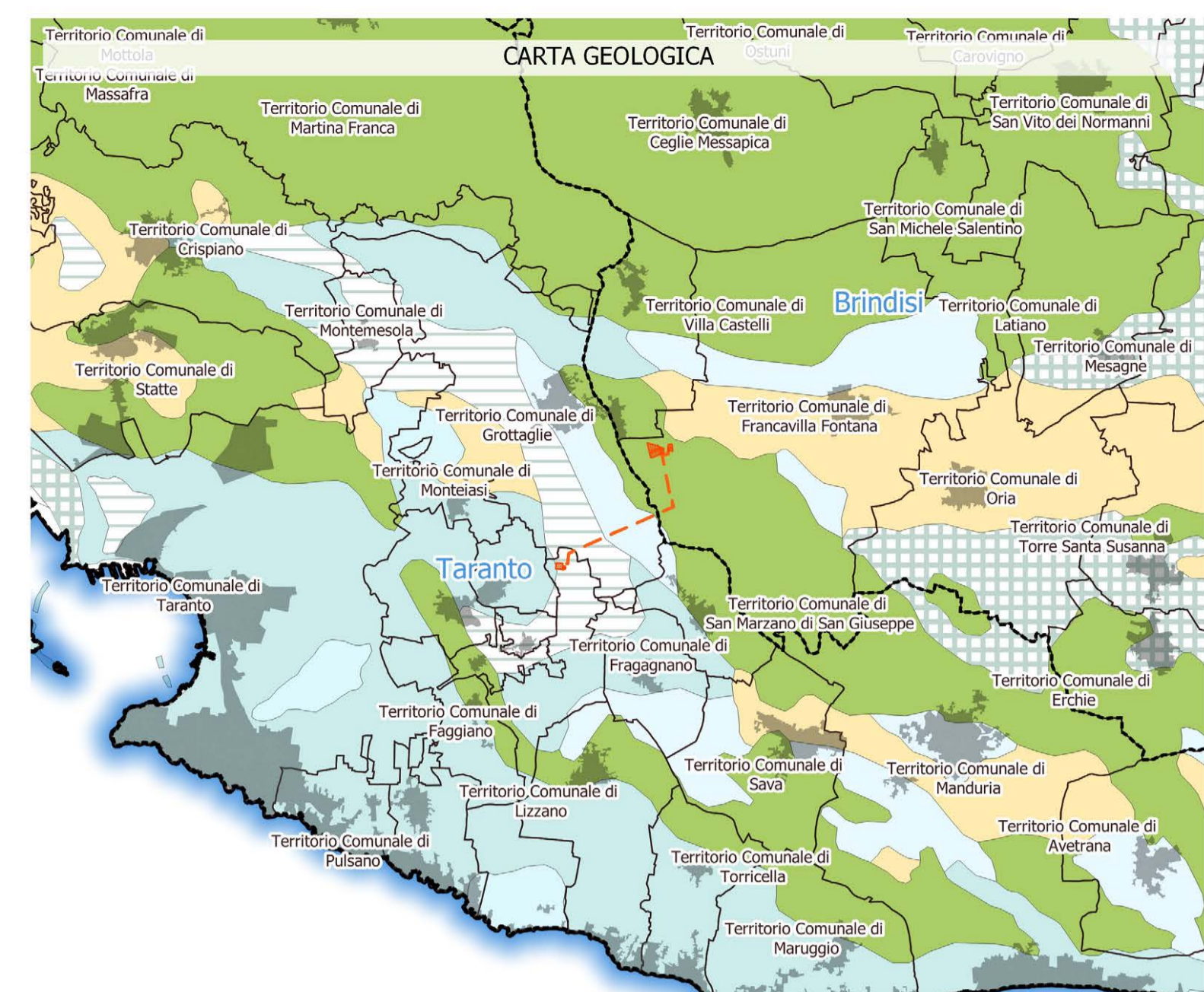


- Carta Geolitologica d'Italia**
- Alluvioni e terreni misti
  - Argille
  - Calcarei detritici ed organogeni tipo panchina
  - Calcari e dolomie
  - Depositi eolici
  - Sabbie e conglomerati



- Carta Geologica d'Italia**
- R1 - Depositi alluvionali (facies netritica e di piattaforma)
  - R13 - Sedimenti calcarei (facies netritica e di piattaforma)
  - R16 - Sedimenti calcarei (facies netritica e di piattaforma)
  - R2 - Depositi eolici
  - R44 - Sedimenti calcarei (facies netritica e di piattaforma)
  - R7 - Sedimenti dastici
  - R8 - Sedimenti argillosi
  - R9 - Sedimenti calcarei (facies netritica e di piattaforma)

**PROGETTO AGROFOTOVOLTAICO "FRANCAVILLA FONTANA"**  
Potenza complessiva 27,3 MWp e SDA da 16 MVA

STUDIO DI IMPATTO AMBIENTALE

Comuni di Francavilla Fontana (BR), Grottole (TA) e Taranto (TA)

Proponenti: EDP Renewables Italia Holding S.r.l.

Luglio/2022

REF.: Revision: A

Team di progettazione ambientale  
agr. Paolo Castelli - geol. Rosario Fria - agr. Corrado Castello  
geol. Michele Gignibene ing. Ivo Giulino

EDP Renewables Italia Holding S.r.l.

Formato Tav.: A1+ SIA 04.1

Elaborato: Analisi della Componente Suolo e sottosuolo P.A.I. (idrologia e geomorfologia)

Scala: 1:250.000 - 1:25.000

EDIC.	DATE	DESCRIZIONE	REVISOR	REVISIONE	DATE	DESCRIZIONE	REVISOR	REVISIONE
00	05/07/2022	ELABORAZIONE	CAVALLO			EMMISSIONE PER ALI		
01	07/22	DRAWN	CHECCO	01	07/22	DRAWN	GIUNGO DOMBENE	01
02	07/22	CHECKED	CAVALLO	02	07/22	CHECKED	DI CAVALLO	02
03	07/22	REVISOR	EDPR	03	07/22	REVISOR	S. TIZONI	03

- Aree interessate dall'Impianto**

  - Fascia arborea
  - Area di installazione
  - Area stallo condiviso
  - Area stazione utente
  - Area Storage

**Aree Impianto**

  - Recinzione di impianto
  - Cavidotto MT (interrato)
  - Recinzione stazione utente
  - Recinzione stallo condiviso
  - Recinzione area Storage
  - Recinzione stazione RTN (Terna)

**Elementi geomorfologici naturali e antropici**

  - Ingresso di grotta naturale
  - Isoipsa (25 m.)
  - Giacitura
  - Strati suborizzontali (<10°)
  - Faglia

**Forme ed Elementi naturali**

  - Recapito finale di bacino endoreico
  - Corso d'acqua
  - Corso d'acqua episodico
  - Corso d'acqua obliterato

**Forme di Modellamento**

  - Ripa di erosione
  - Ciglio di sponda

**Forme di Versante**

  - Orlo di scarpata delimitante forme semispianate

**Cresta**

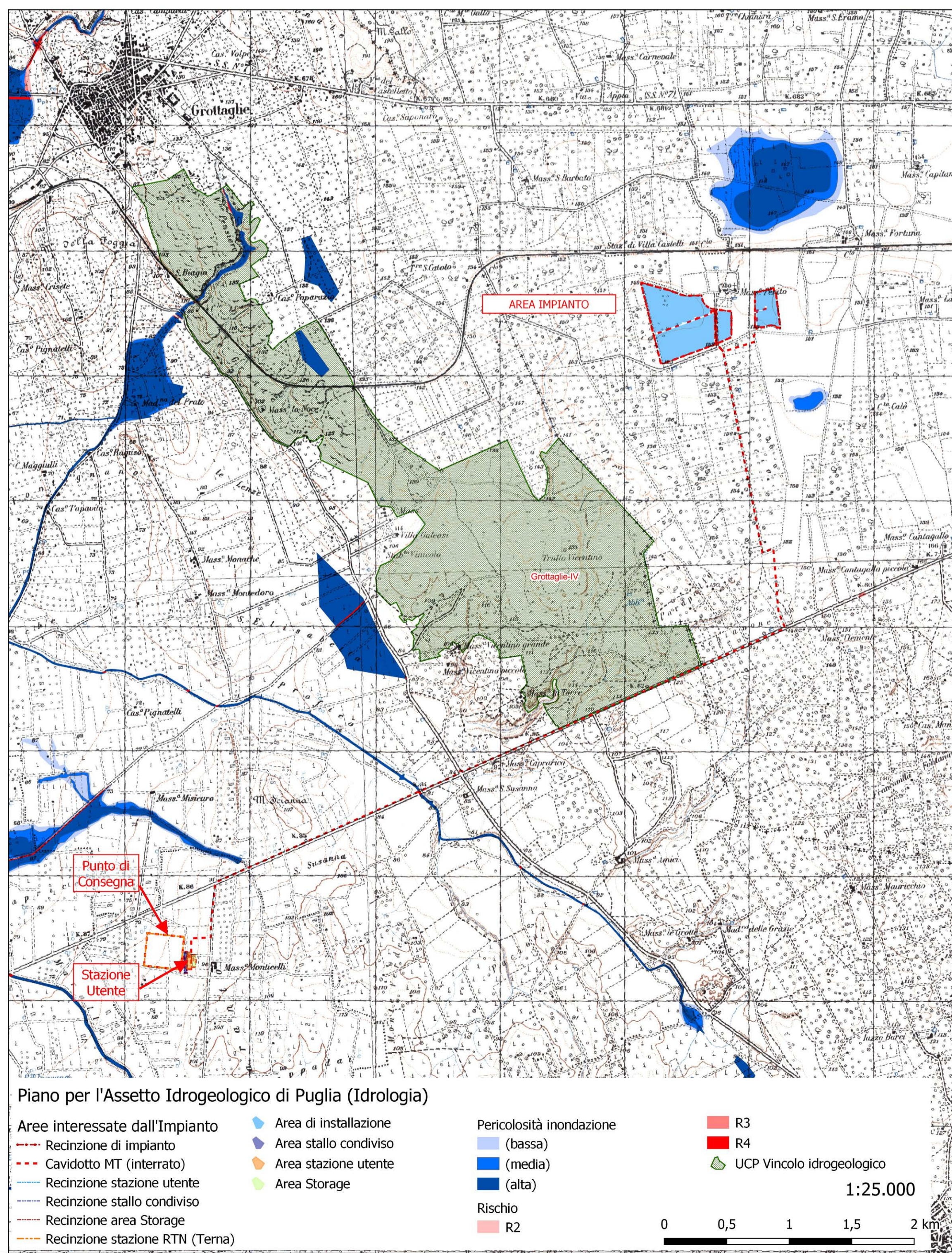
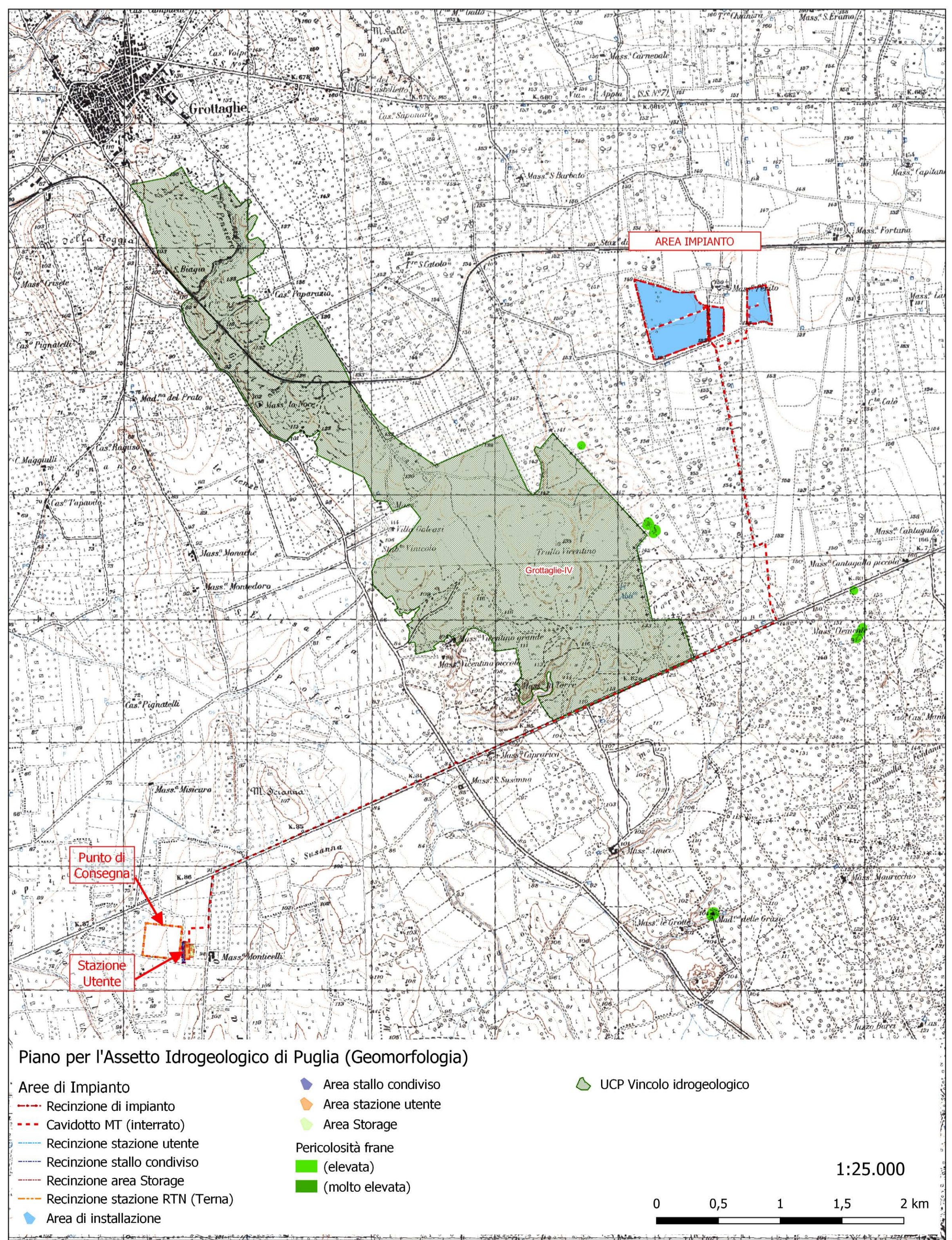
  - Asse di dislivvio

**Forme ed elementi antropici**

  - Argine
  - Discarica controllata
  - Cava
  - Area di cava attiva
  - Cava abbandonata
  - Cava rinaturalizzata
  - Cava riqualificata (agricoltura)
  - Discarica di residui di cava
  - Diga
  - Diga

**Litologia del substrato**

  - Unità prevalentemente calcarea o dolomitica
  - Unità a prevalente componente argillosa
  - Unità a prevalente componente siltoso-sabbiosa e/o arenitica
  - Unità a prevalente componente arenitica
  - Depositi sciolti a prevalente componente pellica



- Piano per l'Assetto Idrogeologico di Puglia (Geomorfologia)**
- Aree di Impianto
  - Recinzione di impianto
  - Cavidotto MT (interrato)
  - Recinzione stazione utente
  - Recinzione stallo condiviso
  - Recinzione area Storage
  - Recinzione stazione RTN (Terna)
  - Area di installazione
  - Area stallo condiviso
  - Area stazione utente
  - Area Storage
  - Pericolosità frane (elevata)
  - (molto elevata)
  - UCP Vincolo idrogeologico

- Piano per l'Assetto Idrogeologico di Puglia (Idrologia)**
- Aree interessate dall'Impianto
  - Recinzione di impianto
  - Cavidotto MT (interrato)
  - Recinzione stazione utente
  - Recinzione stallo condiviso
  - Recinzione area Storage
  - Recinzione stazione RTN (Terna)
  - Area di installazione
  - Area stallo condiviso
  - Area stazione utente
  - Area Storage
  - Pericolosità inondazione (bassa)
  - (media)
  - (alta)
  - R3
  - R4
  - UCP Vincolo idrogeologico