

Matrice di calcolo degli effetti di cumulo sul grado di visibilità 'ante operam' dovuto all'inserimento degli impianti per ogni scenari.

Post Operam →	Nulla	Molto basso	Basso	Medio	Alto	Molto alto
↓ Ante Operam						
Nulla	Assente	Basso Peggioramento	Medio Peggioramento	Medio Peggioramento	Alto Peggioramento	Peggioramento Critico
Molto basso	Assente	Indifferente	Basso Peggioramento	Medio Peggioramento	Alto Peggioramento	Alto Peggioramento
Basso	Assente	Miglioramento	Indifferente	Basso Peggioramento	Medio Peggioramento	Medio Peggioramento
Medio	Assente	Miglioramento	Miglioramento	Indifferente	Basso Peggioramento	Medio Peggioramento
Alto	Assente	Miglioramento	Miglioramento	Miglioramento	Indifferente	Basso Peggioramento
Molto alto	Assente	Miglioramento	Miglioramento	Miglioramento	Miglioramento	Indifferente

Sono evidenziati nelle tonalità di rosso le aree in cui c'è un aumento del numero delle sorgenti emittenti dovute all'impianto e in grigio le aree in cui c'è una diminuzione delle sorgenti (da altra fonte) dovute, di solito, alla presenza delle opere di mitigazione previste in progetto.

Area di Installazione copia

- Area di Impianto
- Stazione RTN
- Fascia arborea

Analisi delle Interferenze Stato Attuale Ante/Post Operam

- Molto Alto
- Alto
- Medio
- Basso
- Molto Basso
- Nulla

Ante Operam

- Molto Alto
- Alto
- Medio
- Basso
- Molto Basso
- Nulla

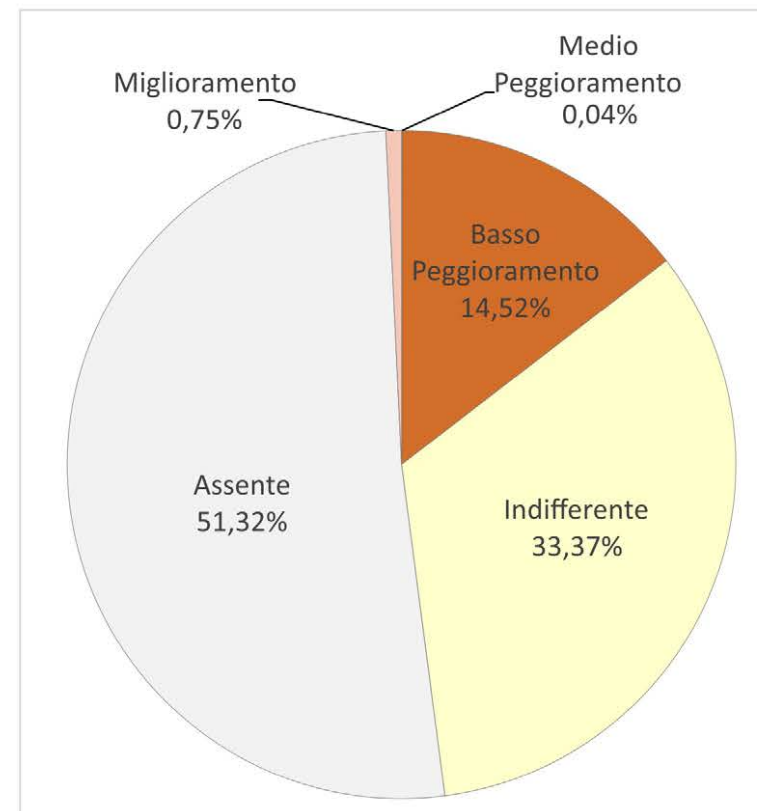
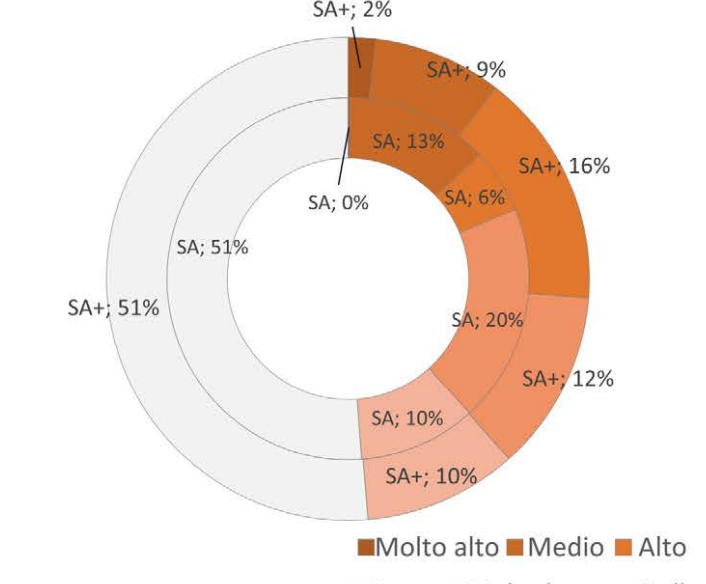


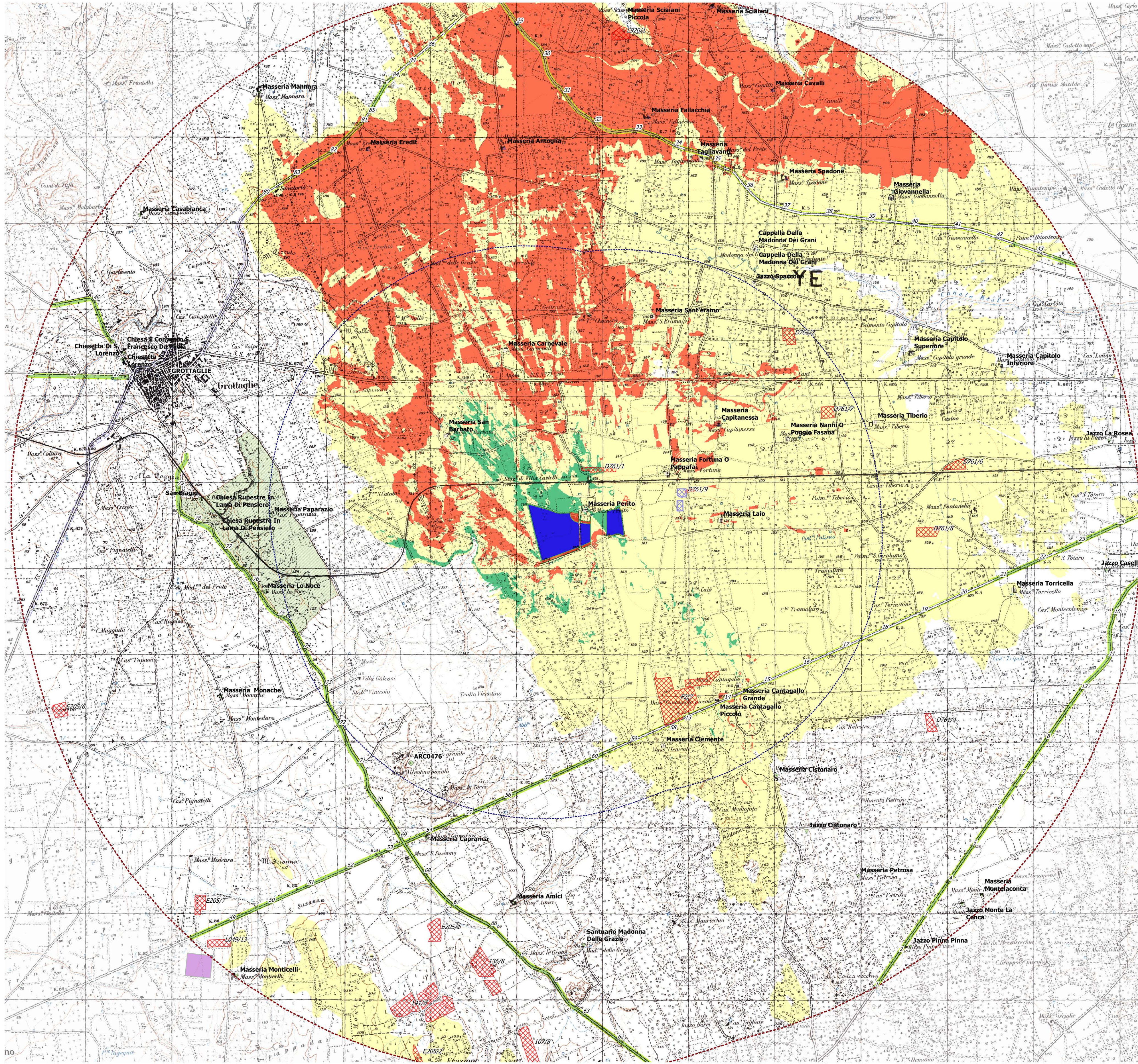
Grafico dell'effetto cumulo a breve termine della potenziale interferenza visuale dell'impianto

non si evidenziano aree a "Molto alto" e "Alto" effetto cumulo visuale; più del 85% (circa 11.000 ha) dell'areale analizzato (pari a circa 13.100 ha) non subirà peggioramenti visuali riferibili all'effetto cumulo dovuti all'impianto e di questi circa il 52% (6.800 ha) non subirà affatto l'influenza cumulativa dello stesso.

le aree classificate a "medio" grado di effetto cumulo sono minime e riguardano solo 5 ha di territorio (o 0,04% rispetto all'areale di indagine); le aree a "basso" grado di effetto cumulo visuale incidono per circa 1.900 ha (il 15% rispetto all'areale di studio); La presenza delle opere di mitigazione di progetto avrà un effetto positivo su quasi il 70,7% (99 ha) dell'areale di studio.

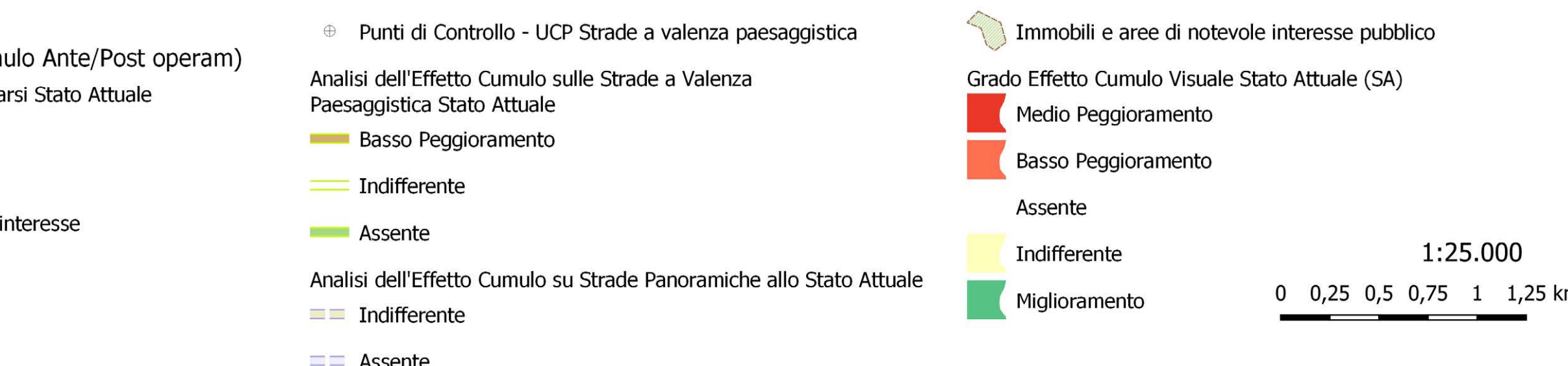
Elenco degli impianti F.E.R. dell'areale di studio (6 km dal sito di installazione)

Id.	Tipo	Stato	Comune (Prov.)	Località	Superf.	Altezza	Distanza km
D761/1	Fotovoltaico	Realizzato	Francavilla Fontana (BR)	Loc. Fortuna	1,78	2,6	0,63
D761/9	Serra Solare	Realizzato	Francavilla Fontana (BR)	Loc. Fortuna	1,71	5,6	0,81
F2/7	Fotovoltaico	Realizzato	Francavilla Fontana (BR)	Loc. Cantagallo	19,51	3,3	2,25
D761/7	Fotovoltaico	Realizzato	Francavilla Fontana (BR)	Loc. Nanni	1,95	2,9	2,77
D761/2	Fotovoltaico	Realizzato	Francavilla Fontana (BR)	Loc. Spacone	2,46	3,3	2,95
D761/8	Fotovoltaico	Realizzato	Francavilla Fontana (BR)	Loc. Fontanella	2,77	2,55	3,64
D761/6	Fotovoltaico	Realizzato	Francavilla Fontana (BR)	Loc. Fontanella	2,06	2,8	4,00
D761/4	Fotovoltaico	Realizzato	Francavilla Fontana (BR)	Mammama	1,91	3,5	4,34
E205/1	Fotovoltaico	Realizzato	Grottaglie (TA)	Pacione	3,20	3,3	4,82
136/8	Fotovoltaico	Realizzato	Grottaglie (TA)	Pacione	7,60	3,2	5,19
141/8	Fotovoltaico	Realizzato	Grottaglie (TA)	Monte Verde	14,21	3,3	5,63
L920/1	Fotovoltaico	Realizzato	Villa Castelli (BR)	Loc. Sciaiani Piccola	2,41	3,25	5,84
E205/7	Fotovoltaico	Realizzato	Taranto (TA)	Santa Susanna	2,35	3,1	5,96
107/8	Fotovoltaico	Realizzato	San Marzano di San Giuseppe (TA)	Pacione	5,81	2,8	6,00
E205/6	Fotovoltaico	Realizzato	Grottaglie (TA)	Loc. Scasserba	2,42	3,1	6,08
L049/13	Fotovoltaico	Realizzato	Taranto (TA)	Santa Susanna	2,28	2,95	6,14
E205/2	Fotovoltaico	Realizzato	Grottaglie (TA)	Monte Verde	1,26	3,3	6,28
108/3	Fotovoltaico	Realizzato	San Marzano di San Giuseppe (TA)	Pacione	0,93	2,1	6,39



Analisi dell'effetto cumulo sull'intervisibilità e la covisibilità territoriale: STATO ATTUALE

- Buffer 6 km dall'impianto
- Buffer 3 km dall'impianto
- Impianti F.E.R. (entro i 6 km)
- Fotovoltaico (Realizzato)
- Serra Solare (Realizzato)
- Area di Installazione
- Area di Impianto
- Stazione RTN
- Fascia arborea
- Punti di Controllo - UCP Strade a valenza paesaggistica
- Immobili e aree di notevole interesse pubblico

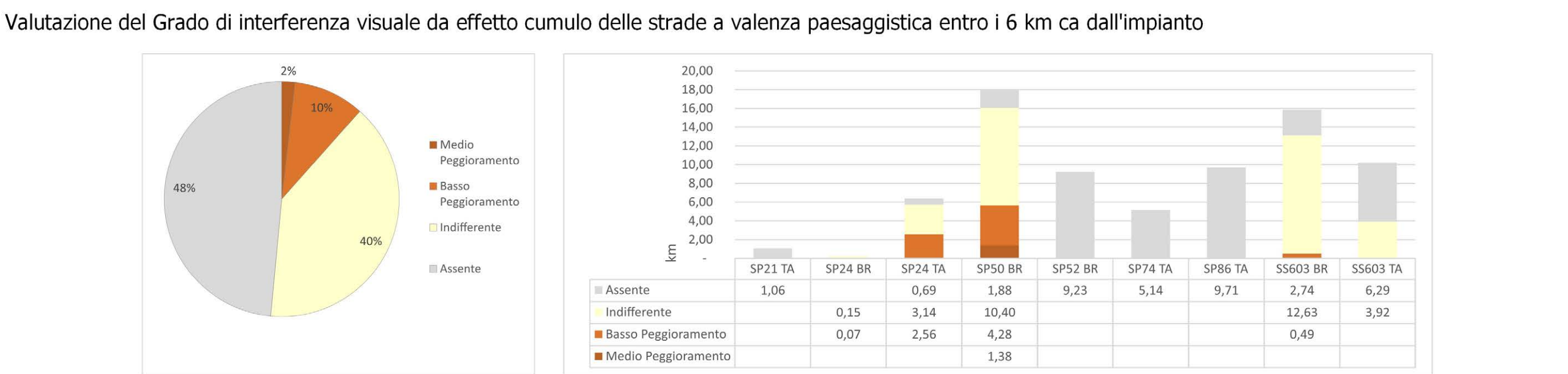


Valutazione del Grado di interferenza visuale da effetto cumulo di siti ed aree di notevole interesse paesaggistico entro i 5 km ca dall'impianto

Id.	Comune (Prov.)	Tipo	Oggetto	Grado E.C. Visuale S.A.	Dist. km
PAE0153	Grottaglie (TA)	Vincolo Paesaggistico	dichiarazione di notevole interesse pubblico della zona della gravina lama di pensiero sita nel comune di grottaglie.	Assente	3,43

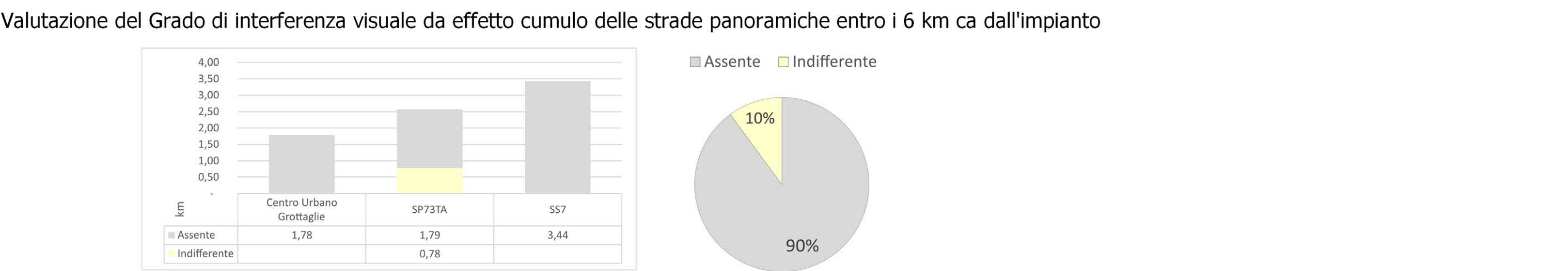
Valutazione del Grado di interferenza visuale da effetto cumulo di Centri e Nuclei Storici (città consolidata) entro i 6 km ca dall'impianto

Nome	Tipo	Grado E. C. Visuale S.A.	Distanza dall'impianto (km)
Grottaglie	Città Consolidata	Assente	4,81



Valutazione del Grado di interferenza visuale da effetto cumulo dei punti di controllo (ogni 500 m) delle Strade a Valenza Paesaggistica entro i 6 km ca dall'impianto

ID	NOME	Angolo	Angolo+	Angolo impianto	Grado E. C. Visuale S.A.	ID	NOME	Angolo	Angolo+	Angolo impianto	Grado E. C. Visuale S.A.
47	SP21 TA				Assente	9	SP52 BR				Assente
46	SP21 TA				Assente	36	SP50 BR	32	49	7	Indifferente
44	SP24 BR				Indifferente	43	SP50 BR	29	29		Indifferente
84	SP24 BR				Indifferente	37	SP50 BR	21	21		Indifferente
86	SP24 BR	2			Indifferente	37	SP50 BR	14	14		Indifferente
85	SP24 TA				Indifferente	38	SP50 BR	8	8		Indifferente
83	SP24 TA	28	36	6	Basso Peggioramento	39	SP50 BR	28	28		Indifferente
82	SP24 TA	30	41	10	Basso Peggioramento	40	SP50 BR	29	29		Indifferente
81	SP24 TA	8	19	10	Basso Peggioramento	41	SP50 BR	26	26		Indifferente
80	SP24 TA	27	28	1	Indifferente	42	SP50 BR	5	5		Indifferente
28	SP50 BR	10	17	9	Indifferente	1	SP52 BR				Assente
29	SP50 BR	11	18	10	Medio Peggioramento	2	SP52 BR				Assente
30	SP50 BR	13	44	11	Basso Peggioramento	3	SP52 BR				Assente
31	SP50 BR	35	49	12	Basso Peggioramento	4	SP52 BR				Assente
32	SP50 BR	46	54	14	Basso Peggioramento	5	SP52 BR				Assente
33	SP50 BR	42	54	14	Basso Peggioramento	6	SP52 BR				Assente
34	SP50 BR	35	52	12	Indifferente	7	SP52 BR				Assente
						8	SP52 BR				Assente



Valutazione del Grado di interferenza visuale da effetto cumulo dei siti di interesse archeologico entro i 6 km ca dall'impianto

Id.	Comune (Prov.)	Denominazione	Tipo	Vincolo	Grado E. C. Visuale S.A.	Distanza dall'impianto (km)
ARC0476	Grottaglie (TA)	Masseria Vicentino	Vincolo Archeologico	Vincolo diretto	Assente	3,16

Valutazione del Grado di interferenza visuale da effetto cumulo di Segnalazioni architettoniche e archeologiche entro i 6 km ca dall'impianto

ID.	Denominazione	Tipo	Angolo SA	Angolo SA+	Angolo impianto	Grado E. C. Visuale S.A.	Dist. km	ID.	Denominazione	Tipo	Angolo SA	Angolo SA+	Angolo impianto	Grado E. C. Visuale S.A.	Dist. km
BR001030	Masseria Perito	Masseria	150	360	138	Indifferente	0,44	BR000890	Masseria Tagliavanti	Masseria	33	55	15	Indifferente	4,32
BR001027	Masseria Fortuna O Pappafai	Masseria	144	144	41	Indifferente	0,82	MSE20511	Masseria Amici	Masseria				Assente	4,32
BR001044	Masseria Laio	Masseria	360	360	1	Indifferente	1,22	BR001010	Masseria Spadone	Masseria	30	42	1	Basso Peggioramento	4,45
BR001028	Masseria Capitanessa	Masseria	171	171	22	Basso Peggioramento	1,65	BR000881	Masseria Antoglia	Masseria	44	54	13	Basso Peggioramento	4,50
BR000888	Masseria San Barbatto	Masseria	37	41	27	Indifferente	1,68	BR001031	Masseria Torricella	Masseria	2			Indifferente	4,69
BR000882	Masseria Carnevale	Masseria	27	44	24	Indifferente	2,19	BR000884	Masseria Fallacchia	Masseria	18	24	14	Basso Peggioramento	4,71
BR001021	Masseria Nanni O Poggio Fasana	Masseria				Indifferente	2,22	ARK0575	Santuario Madonna Delle Grazie	Vincolo Architettonico				Assente	4,81
BR001033	Masseria Cantagallo Piccolo	Masseria	137	137	8	Indifferente	2,38	BR001023	Masseria Capitolo Inferiore	Masseria	2			Indifferente	4,84
BR001032	Masseria Cantagallo Grande	Masseria	104	104	12	Indifferente	2,38	BR001011	Masseria Giovannella	Masseria	25			Indifferente	4,93
BR000889	Masseria Sant'erao	Masseria	84	118	33	Indifferente	2,42	BR000883	Masseria Eredit	Masseria	38	44	10	Basso Peggioramento	4,94
BR001036	Masseria Clemente	Masseria	46	46		Indifferente	2,78	BR001039	Masseria Petrosa	Masseria				Assente	4,99
BR001037	Masseria Spaccione	Masseria				Indifferente	3,20	BR000899	Masseria Cavalli	Masseria	41	38	8	Basso Peggioramento	5,33
BR001029	Masseria Tiberio	Masseria	44			Indifferente	3,22	ARK0513	Chiesetta S. Lorenzo	Vincolo Architettonico				Assente	5,37
TA000853	Masseria Papanazio	Masseria				Assente	3,29	ARK0514	Chiesetta Di S. Lorenzo	Vincolo Architettonico				Assente	5,39
MSE20510	Masseria Lo Nocer	Masseria				Assente	3,42	ARK0515	Chiesa E Convento S. Francesco Da Paola	Vincolo Architettonico				Assente	5,40
BR001037	Masseria Nicone	Masseria				Assente	3,49	N.C.	Jazzo Caselle	Jazzo				Assente	5,72
ARK0354	Cappella Della Madonna Dei Grani	Vincolo Architettonico				Indifferente	3,55	N.C.	Jazzo La Rosea	Jazzo				Assente	5,80
ARK0355	Cappella Della Madonna Dei Grani	Vincolo Architettonico				Indifferente	3,58	N.C.	Jazzo Monte La Conca	Jazzo				Assente	5,99
TA000847	Masseria Capranica	Masseria				Assente	3,85	N.C.	Jazzo Pinna Pinna	Jazzo				Assente	6,00
ARK0517	Chiesa Rupestre In Lama Di Pensiero	Vincolo Architettonico				Assente	3,89	TA000848	Masseria Casabianca	Masseria				Assente	6,04
BR001022	Masseria Capitolo Superiore	Masseria	1			Indifferente	3,95	BR001054	Masseria Montelaconca	Masseria				Assente	6,07
ARK0518	Chiesa Rupestre In Lama Di Pensiero	Vincolo Architettonico				Assente	3,96	BR000897	Masseria Sciaiani	Masseria	32	37	11	Basso Peggioramento	6,09
CH000360	San Biagio	Chiesa				Assente	4,11	MSE20507	Masseria Manara	Masseria	1	1		Assente	6,13
N.C.	Jazzo Costonaro	Jazzo				Assente	4,22	MSL92001	Masseria Sciaiani Piccola	Masseria	2	2		Indifferente	6,17
ARK0519	Masseria Monache	Vincolo Architettonico				Assente	4,31	MSH40901	Masseria Monticelli	Masseria				Assente	6,32