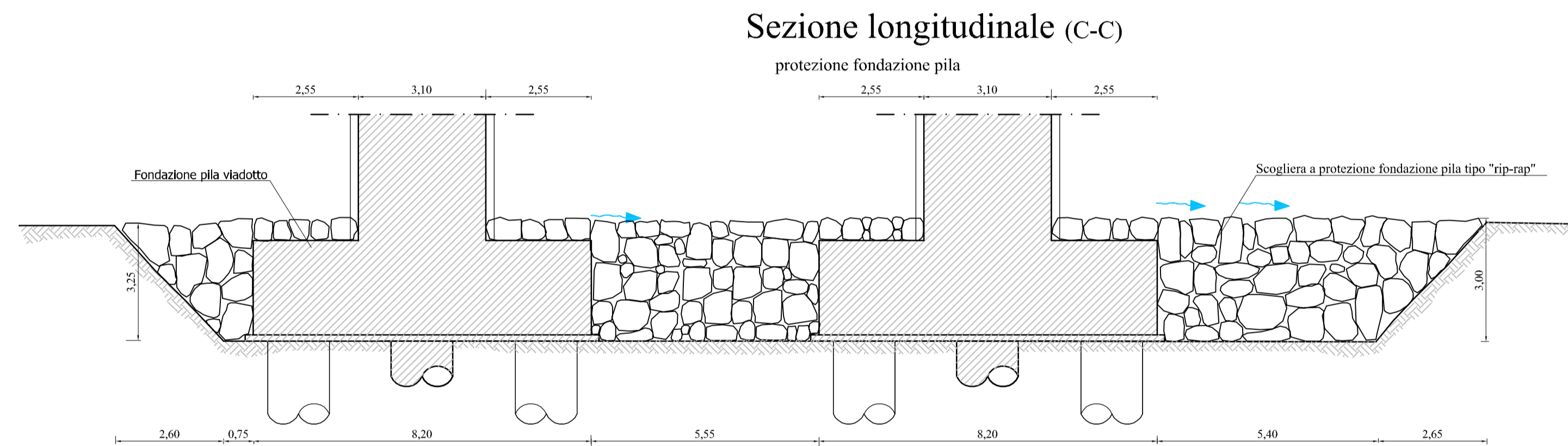
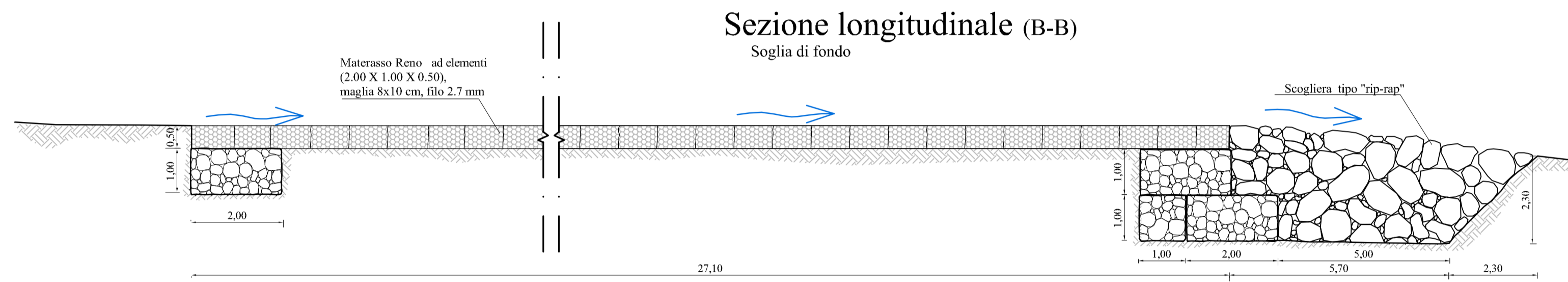
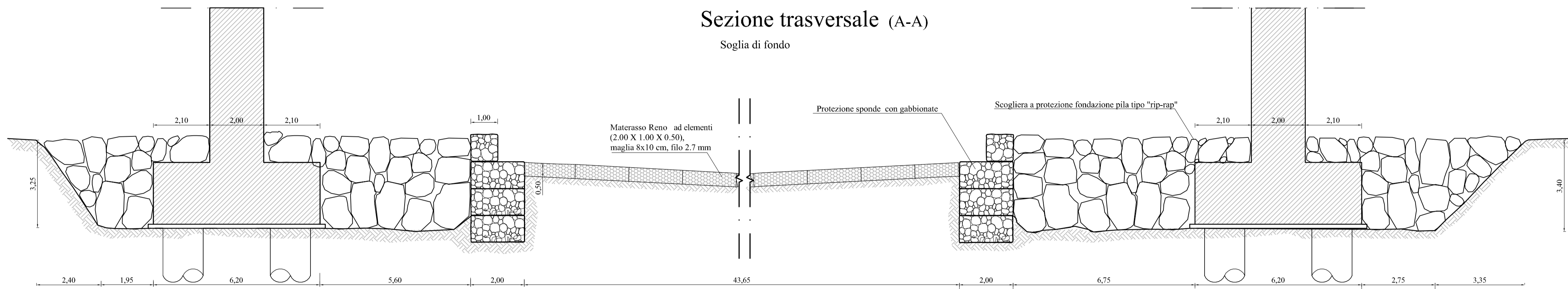
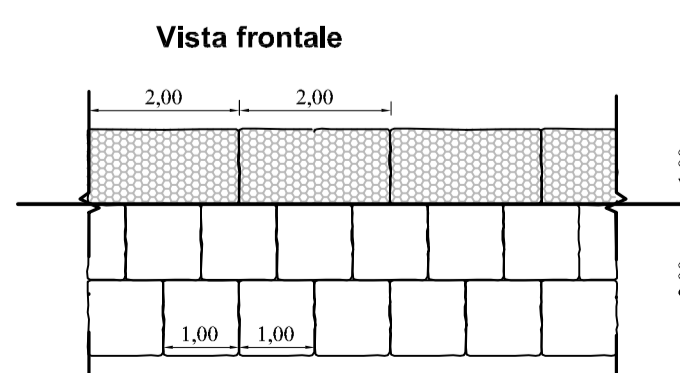
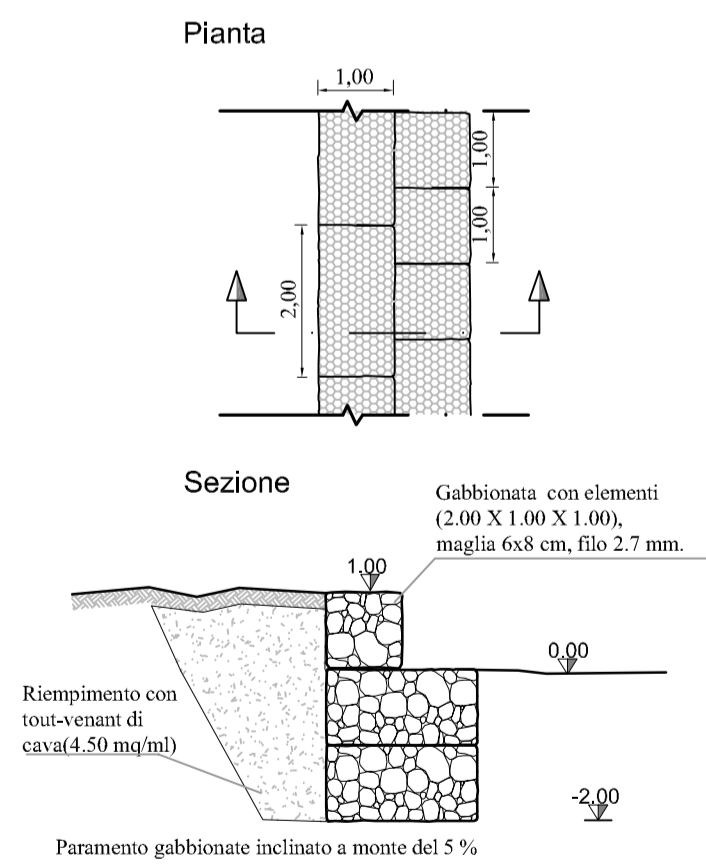


Particolari opere di protezione idrauliche Vallone Giulfo

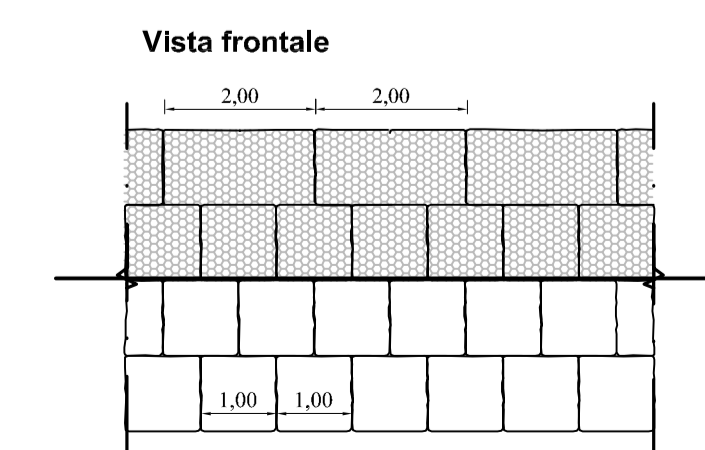
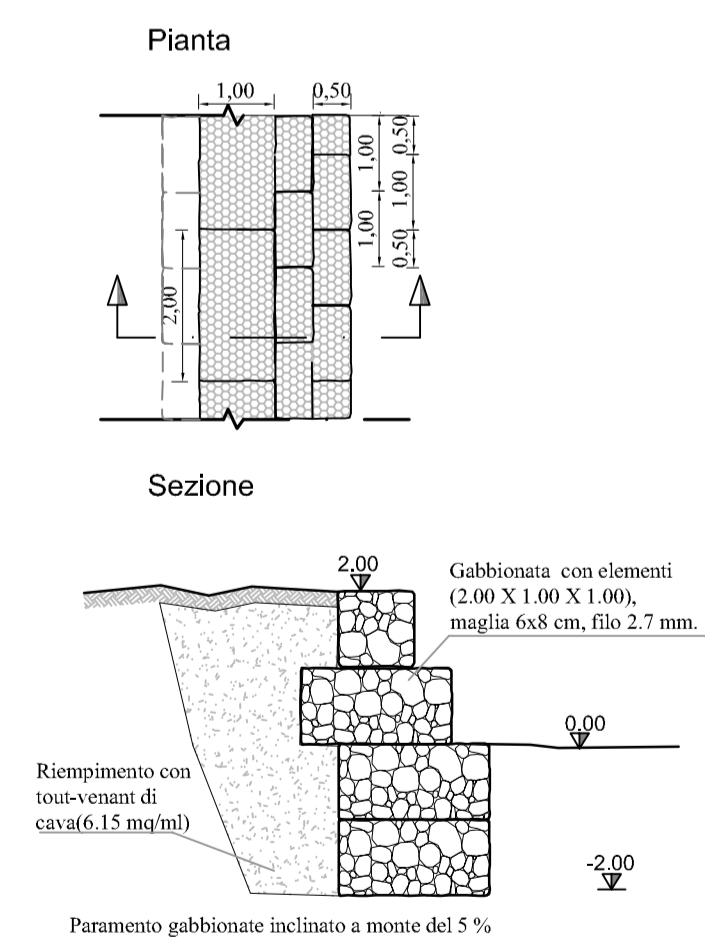
Scala 1:100



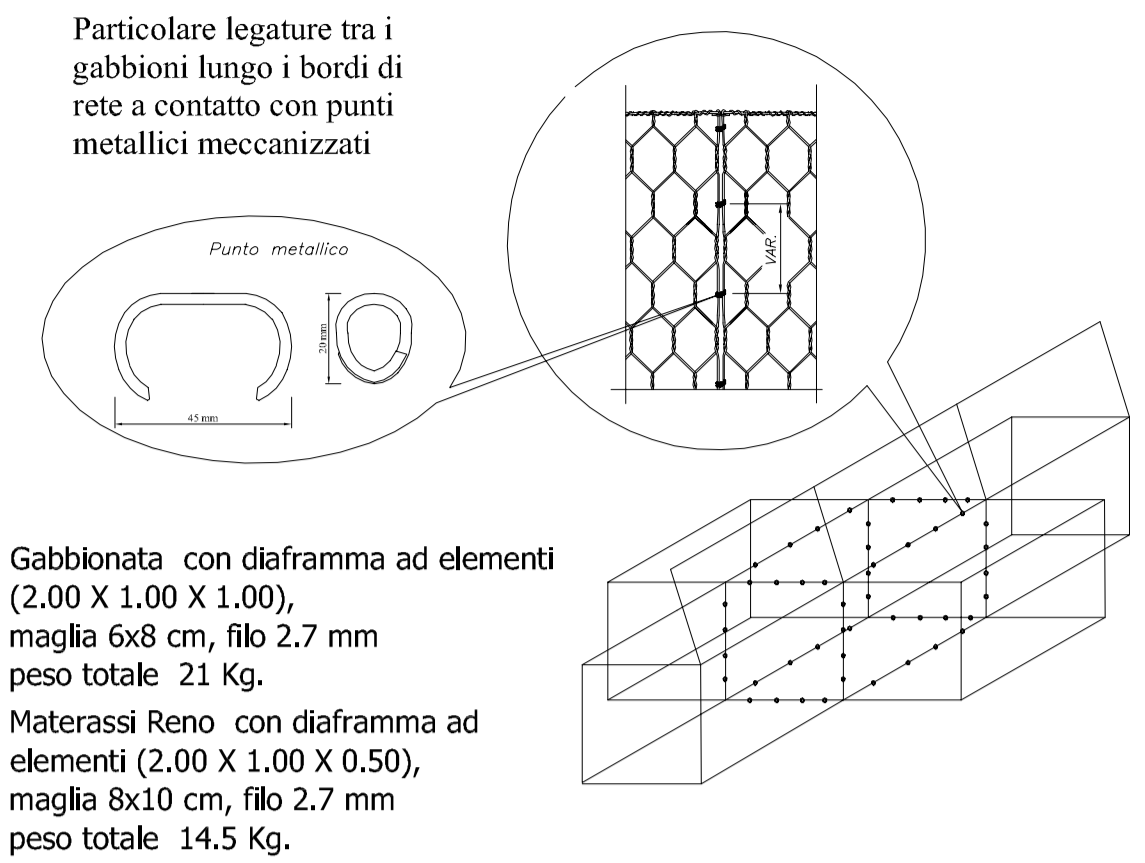
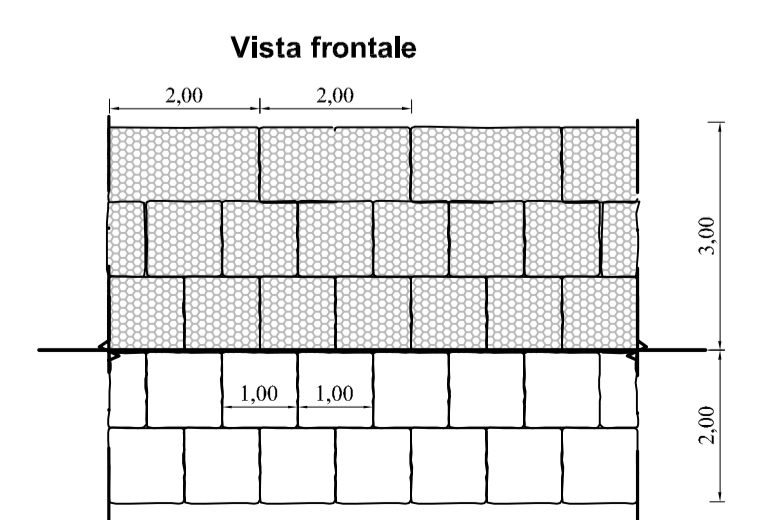
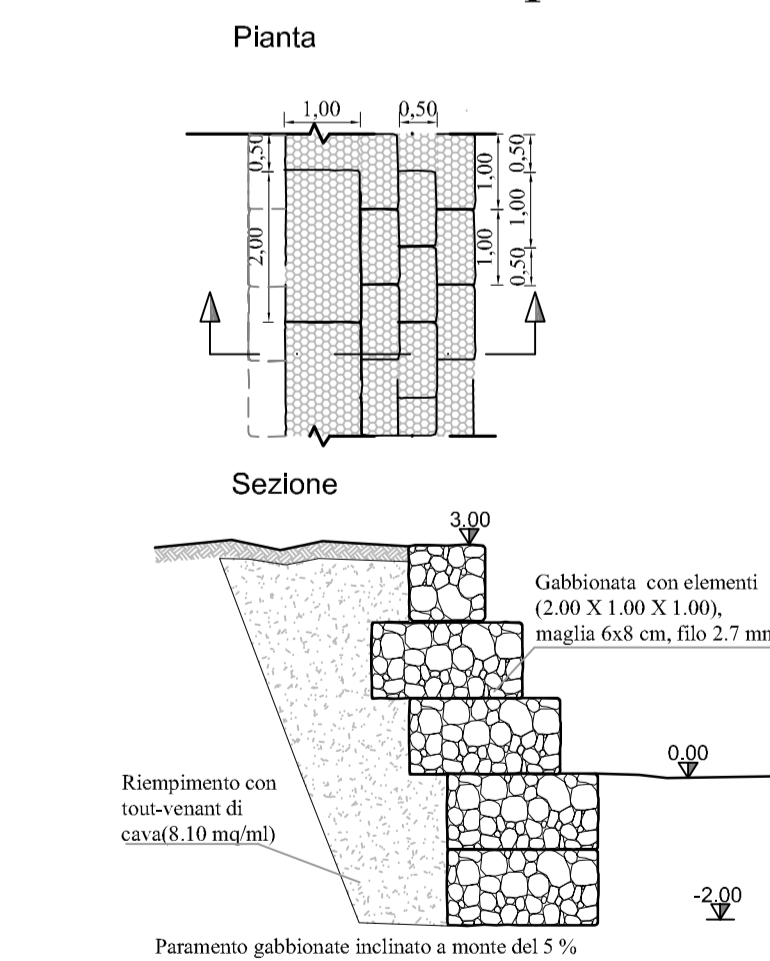
Gabbionata tipo h1



Gabbionata tipo h2



Gabbionata tipo h3



Gabbionata con diaframma ad elementi (2.00 X 1.00 X 1.00), maglia 6x8 cm, filo 2.7 mm peso totale 21 Kg.
Materassi Reno con diaframma ad elementi (2.00 X 1.00 X 0.50), maglia 8x10 cm, filo 2.7 mm peso totale 14.5 Kg.

CARATTERISTICHE DEI MATERIALI

Gabbioni	- Diametro filo zincato =	2.7 mm
	- Normativa di riferimento =	UNI 8018
Materassi Reno	- Diametro filo zincato =	2.7 mm
	- Normativa di riferimento =	UNI 8018
Scogliera	- Maglia =	6x8 cm
	- Ammasso costituito da:	
	- scogli da 50 a 1000 Kg (1° cat)	15%
	- scogli da 1.000 a 3.000 Kg (2° cat)	45%
	- scogli da 3.000 a 7.000 Kg (3° cat)	30%
	- scogli di oltre 7.000 (4° cat)	10%

Tutti gli elementi sono costituiti da rete metallica a doppia torsione e maglia esagonale tessuta con trafilato di ferro a doppia zincatura conforme alle norme uni 8018 ed alla circolare del CONS. SUP. LL.PP.N. 2078 del 27/08/1962 vigenti in materia. Tutti i materiali indicati nei dettagli, che sono eventualmente riconducibili ad una precisa casa produttrice, sono da intendersi a puro titolo di riferimento, rimandando all'impresa esecutrice e alla Direzione Lavori la libera scelta di materiali diversi con caratteristiche equivalenti.



CORRIDOIO PLURIMODALE TIRRENICO-NORD EUROPA
ITINERARIO AGRIGENTO -CALTANISSETTA-A19
S.S. N° 640 "DI PORTO EMPEDOCLE"
AMMODERNAMENTO E ADEGUAMENTO ALLA CAT. B DEL D.M. 5.11.2001
Dal km 44+000 allo svincolo con l'A19

PROGETTO DEFINITIVO

GRUPPO DI PROGETTAZIONE		I RESPONSABILI DI PROGETTO	
ATI: TECHNITAL s.p.a. (mandataria) S.I.S. Studio di Ingegneria Stradale s.r.l. DELTA Ingegneria s.r.l. INFRATEC s.r.l Consulting Engineering PROGIN s.p.a.		Dott. Ing. M. Raccosta Ordine Ing. Palermo n° 41885 Prof. Ing. A. Bevilacqua Ordine Ing. Palermo n° 4056 Dott. Ing. M. Carfino Ordine Ing. Agrigento n° AG28 Dott. Ing. N. Troccoli Ordine Ing. Potenza n° 636 Dott. Ing. S. Esposito Ordine Ing. Roma n° 20837	
VISTO IL RESPONSABILE DEL PROCEDIMENTO		VISTO IL RESPONSABILE DEL SERVIZIO PROGETTAZIONE	
Dott. Ing. Massimiliano Fidenzi		Dott. Ing. Antonio Valente	
		DATA	
		PROTOCOLLO	
		IL GEOLOGO	
		INTEGRAZIONI PRESTAZIONI SPECIALISTICHE	
		Dott. Ing. M. Raccosta	

SISTEMAZIONI IDRAULICHE VALLONE GIULFO - Viadotto Giulfo PARTICOLARI OPERE DI PROTEZIONE IDRAULICHE

CODICE PROGETTO	NOME FILE	REVISIONE	FOGLIO	SCALA:
L0407B	ID03-IDR-PI01.dwg	B	01 di 01	1:100
D				
C				
B	REVISIONE a seguito istruttoria ANAS 19/03/07	Aprile 2007	A. Mita	F. Arculli
A	EMMISSIONE	Ottobre 2006	A. Mita	F. Arculli
REV.	DESCRIZIONE	DATA	VERIFICATO RESP. TECNICO	APPROVATO RESP. DI SETTORE