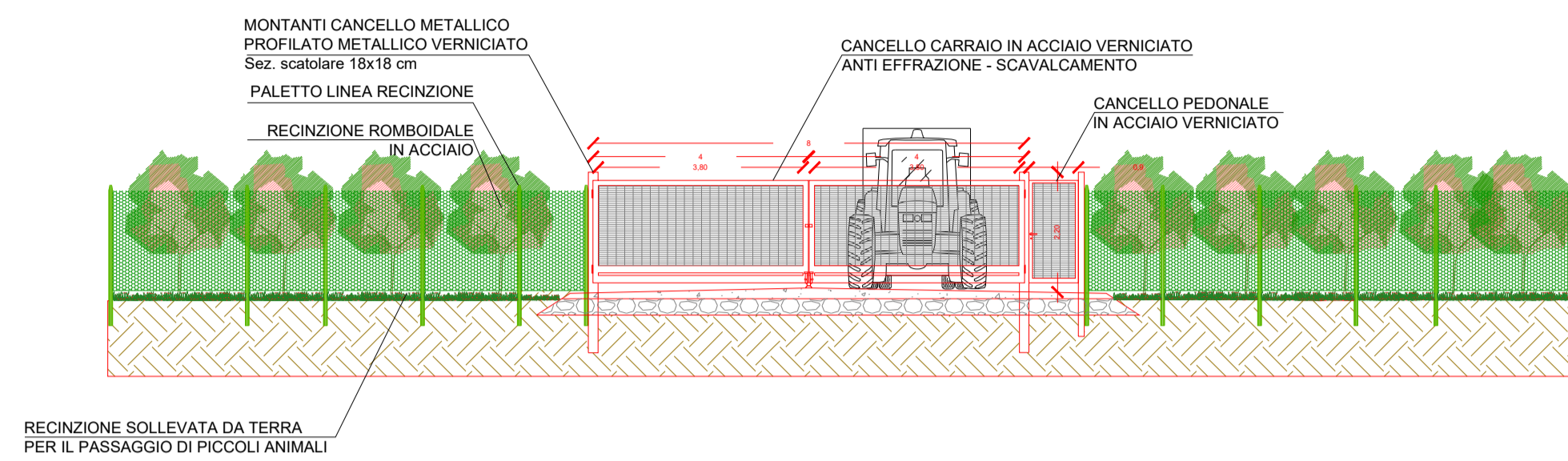
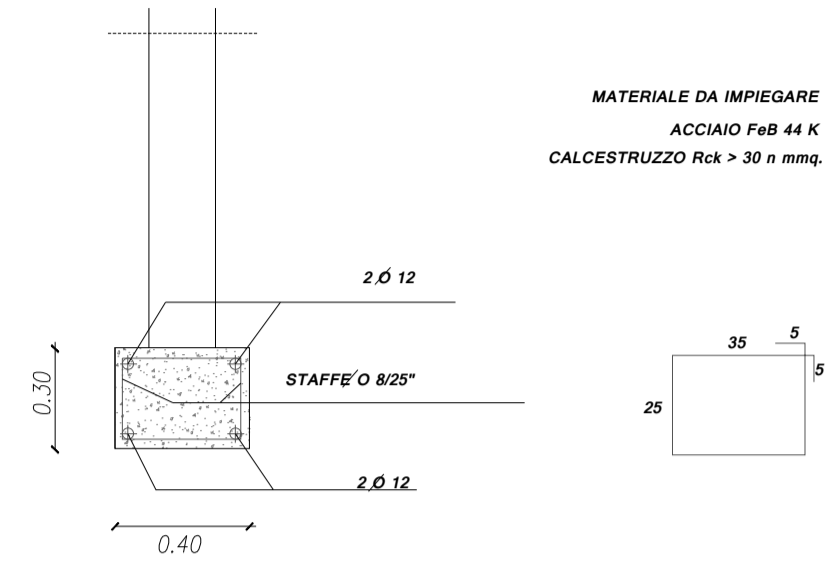


## CANCELLO METALLICO

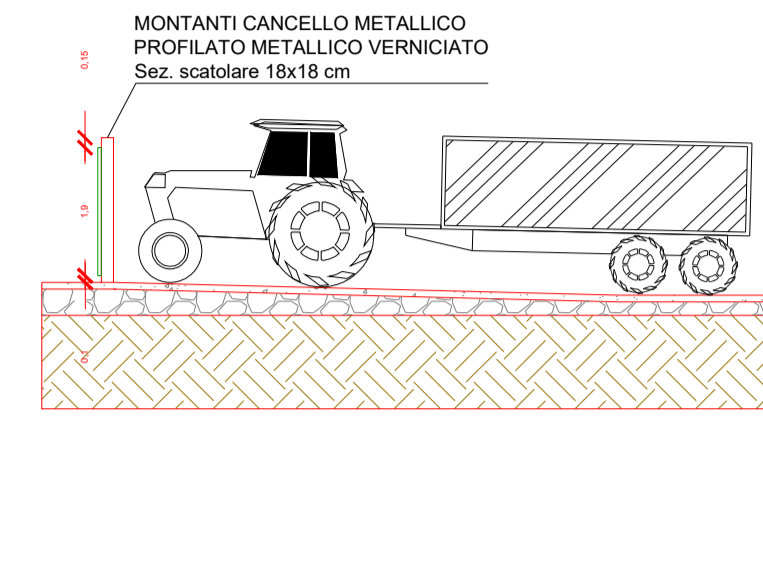
### DETTAGLIO CANCELLO D'INGRESSO



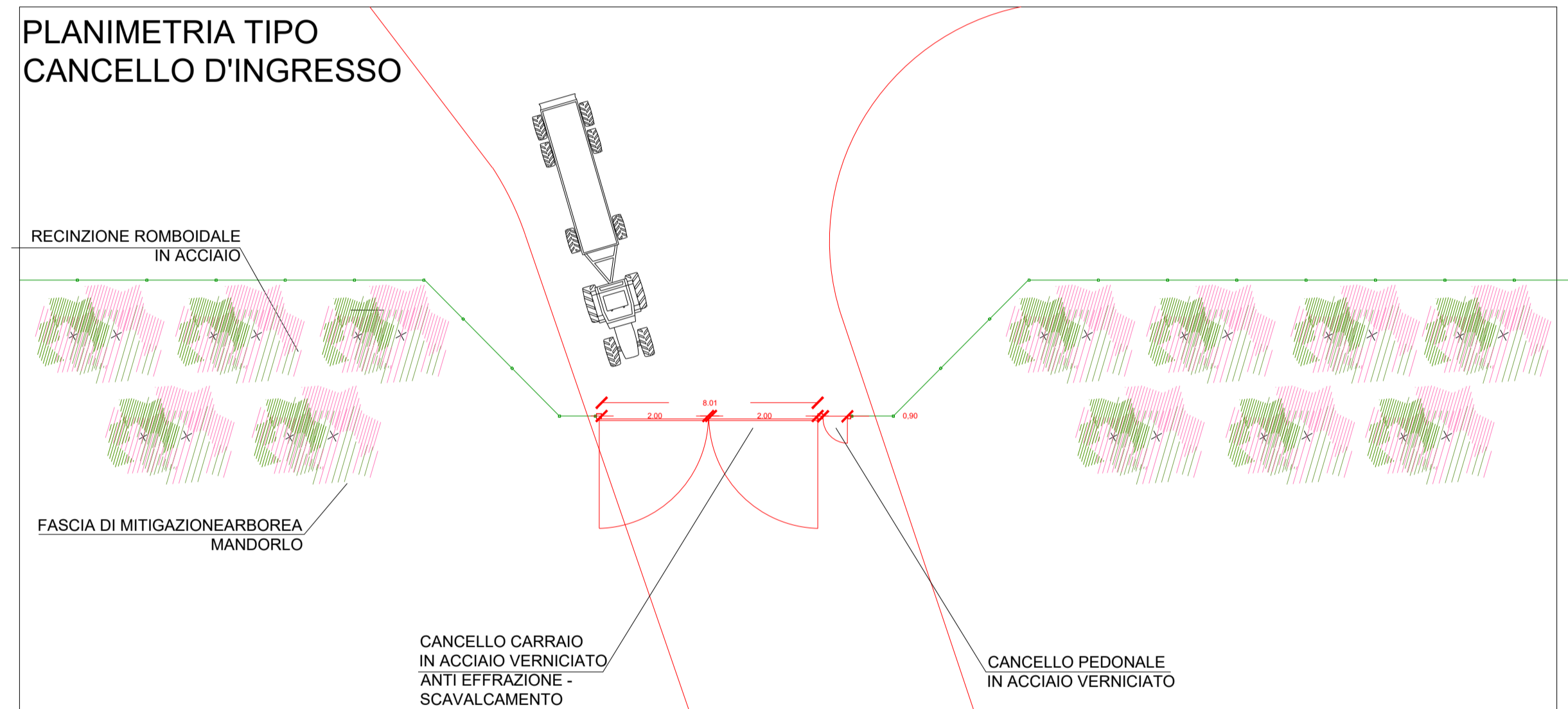
### TRAVE FONDAZIONE CANCELLI



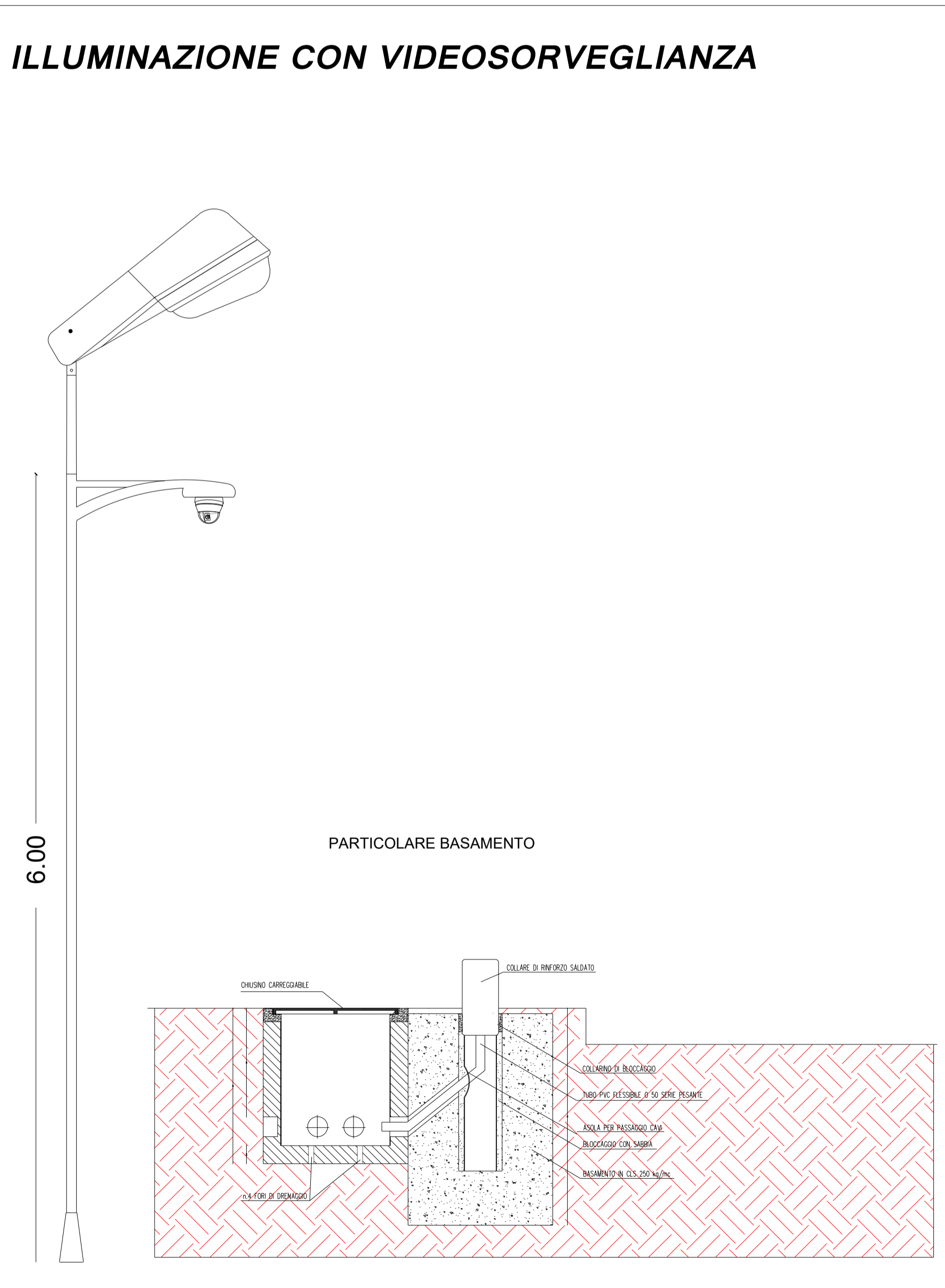
### SEZIONE TRASVERSALE CANCELLO D'INGRESSO



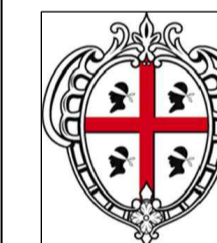
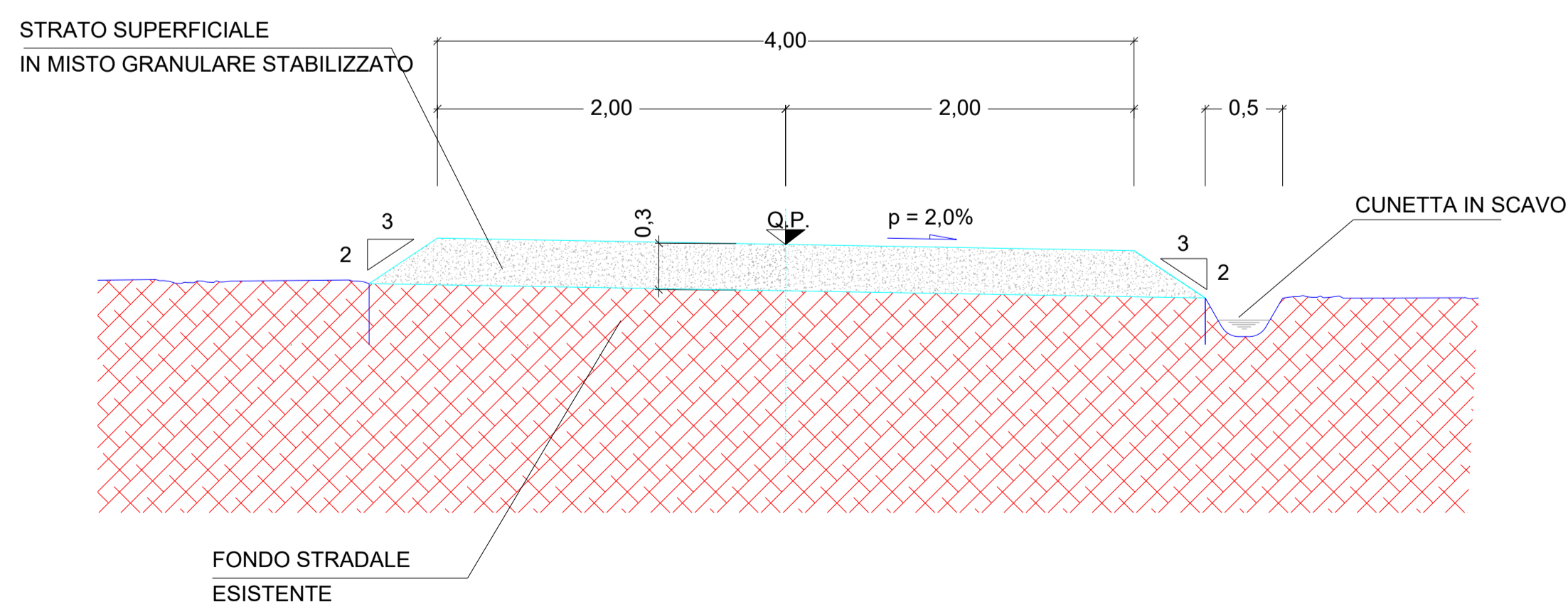
### PLANIMETRIA TIPO CANCELLO D'INGRESSO



### ILLUMINAZIONE CON VIDEOSORVEGLIANZA



### SEZIONE TIPO STRADA



**REGIONE SARDEGNA**  
**COMUNE DI SILIGO**  
 Provincia di Sassari



Titolo del Progetto

### PROGETTO DEFINITIVO

PROGETTO PER LA REALIZZAZIONE DI UN IMPIANTO AGRO-FOTOVOLTAICO  
 DENOMINATO "GREEN AND BLUE PIANU S'ASPRU"  
 DELLA POTENZA DI 42.058.620 kWp IN LOCALITÀ "PIANU S'ASPRU" NEL COMUNE DI SILIGO

Identificativo Documento

TAV\_FTV014

ID Progetto

GBFS

Tipologia

D

Formato

AI

Disciplina

AMB

Titolo

**DETTAGLI COSTRUTTIVI: CANCELLI, STRADA,  
 IMPIANTO ILLUMINAZIONE CON VIDEOSORVEGLIANZA**

SCALA: 1:100

FILE: TAV\_FTV014.pdf

IL PROGETTISTA

Arch. Andrea Casula

GRUPPO DI PROGETTAZIONE

Arch. Andrea Casula  
 Geom. Fernando Porcu  
 Dott. in Arch. J. Alessia Manunza  
 Geom. Vanessa Porcu  
 Dott. Agronomo Giuseppe Vacca  
 Archeologo Alberto Mossa  
 Geol. Marta Camba  
 Ing. Antonio Dedoni  
 Green Island Energy S.r.l.

COMMITTENTE

SF LIDIA III SRL

Rev.	Data Revisione	Descrizione Revisione	Redatto	Controllato	Approvato
Rev.	Aprile 2023	Prima Emissione	Blue Island Energy	SF Lidia III S.r.l.	SF Lidia III S.r.l.

PROCEDURA

Valutazione di Impatto Ambientale ai sensi dell'art.23 del D.Lgs. 152/2006

BLUE ISLAND ENERGY S.A.S.  
 Via S. Mela, N. 12 - 09170 Oristano  
 tel & fax +39 0783 211692-392341836  
 email: blueislandenergysas@gmail.com

NOTA LEGALE: Il presente documento non può  
 essere riprodotto, copiato, diffuso o utilizzato  
 per qualsiasi finalità e a scopo qualsiasi  
 senza l'esplicita autorizzazione scritta  
 fornita da parte di Blue Island Energy S.A.S.

