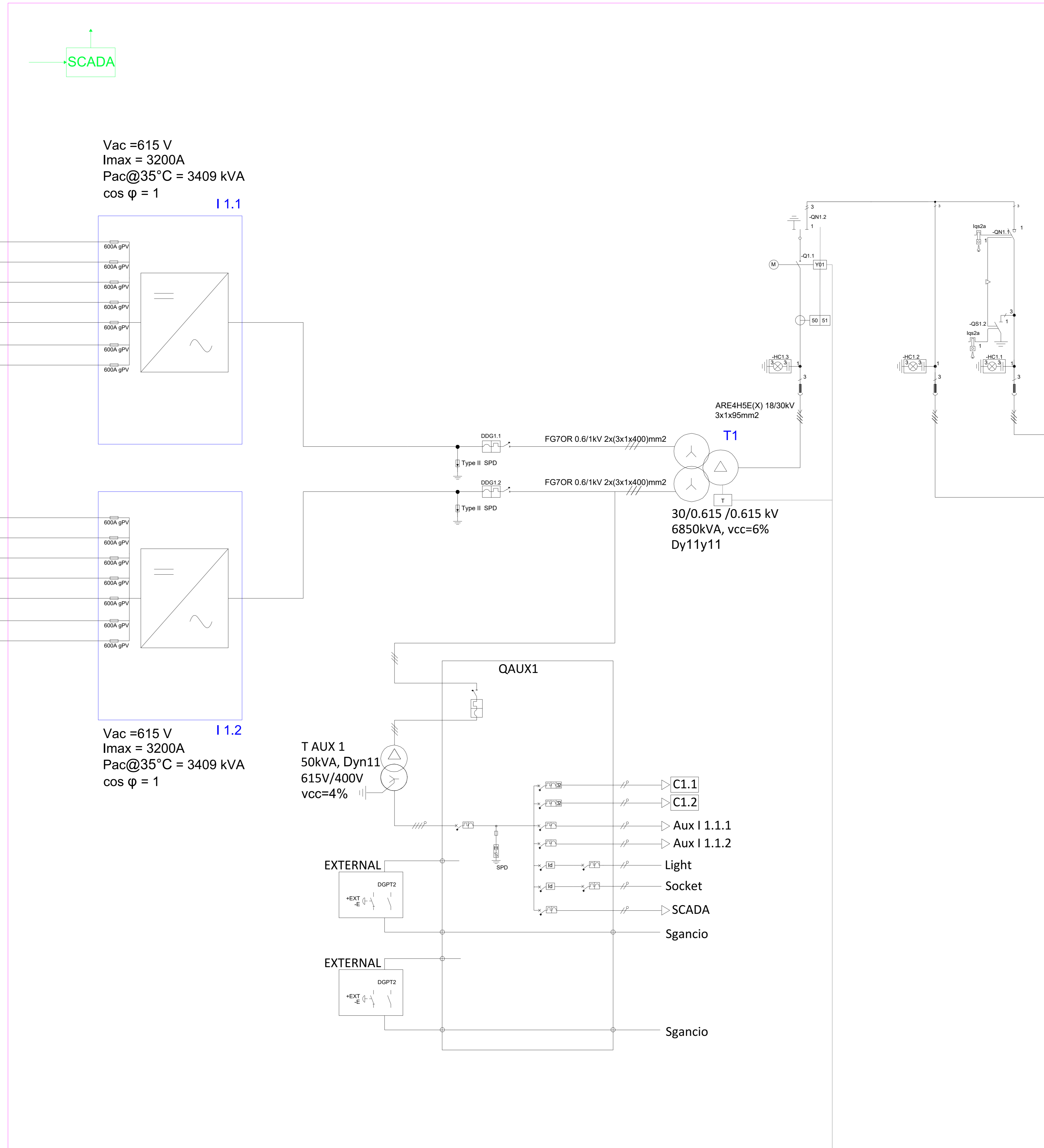


POWER STATION PS1 6818 kVA

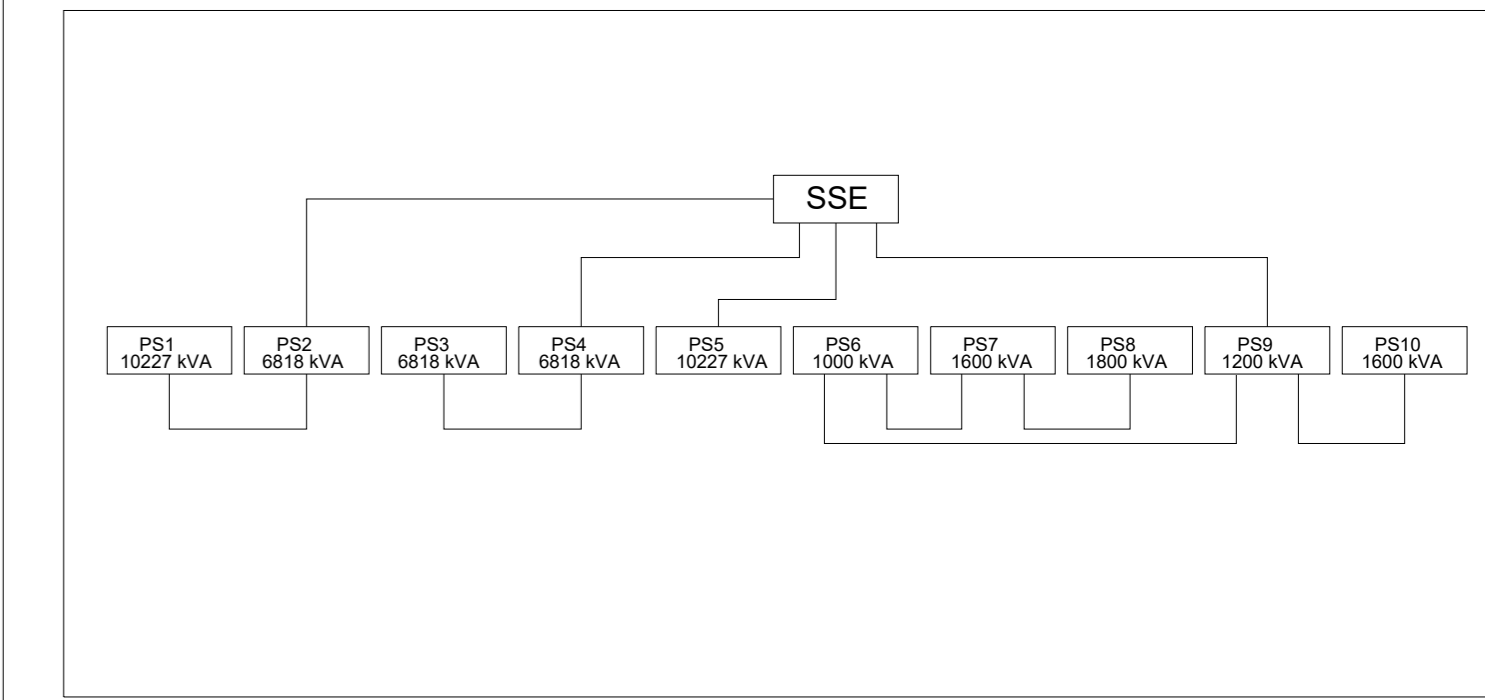


A FOGLIO 3

DA FOGLIO 2

	TRASFORMATORE SERVIZI AUSILIARI		INVERTER
	TRASFORMATORE DI POTENZA		MODULO FOTOVOLTAICO
	SCARICATORE		LAMPADA
	FUSIBILE		INTERRUTTORE MOTORIZZATO
	INTERRUTTORE MAGNETOTERMICO		SEZIONATORE

POWER STATION PS1 6818 kVA	
N° STRUTTURE TRACKER 2x30	210
N° MODULI	12.600
N° STRINGHE	420
POTENZA DC	8.316 kWp
POTENZA AC	6818 kVA
DC/AC	1.2197



REVISIONE	DATA	DESCRIZIONE	PREPARED	CHECKED	VALIDATED
00	26/09/2022	PRIMA EMISSIONE	C.M.	M.B.	L.S.

Green & Green S.r.l.
Via Edmondo de Amicis, 64
87036 Rosarno (CS) - Italy
P.IVA 02900010782
Ph. (+39) 0984 846295
Fax (+39) 0984 1711470
info@greengreen.it
www.greengreen.it

green & green
WE ENGINEERING

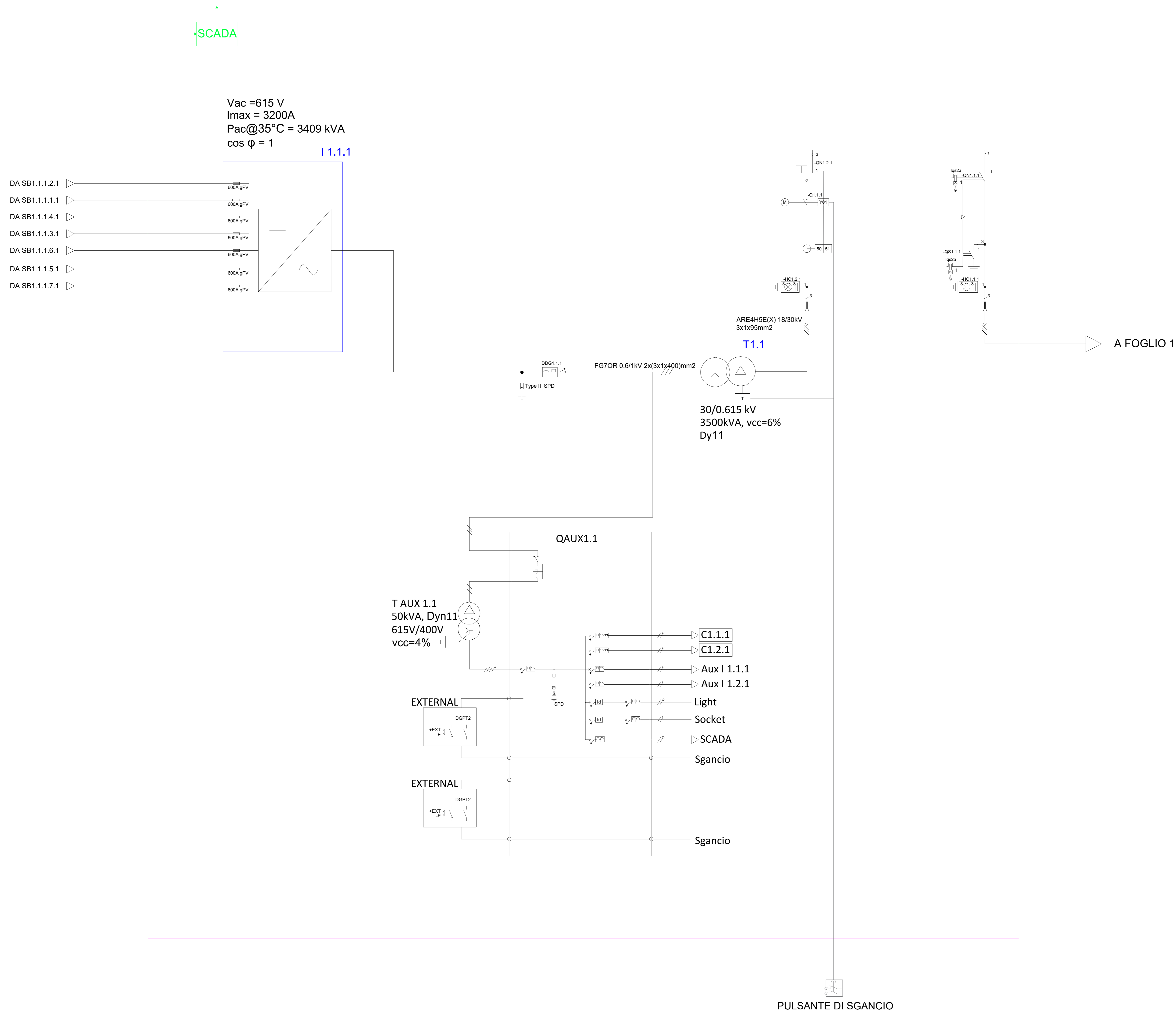
Il Tecnico
Ing. Leonardo Sblendido

PROGETTO	PRODOTTO	DEFINITIVO
C21PWT008AFD01700		

Powertis

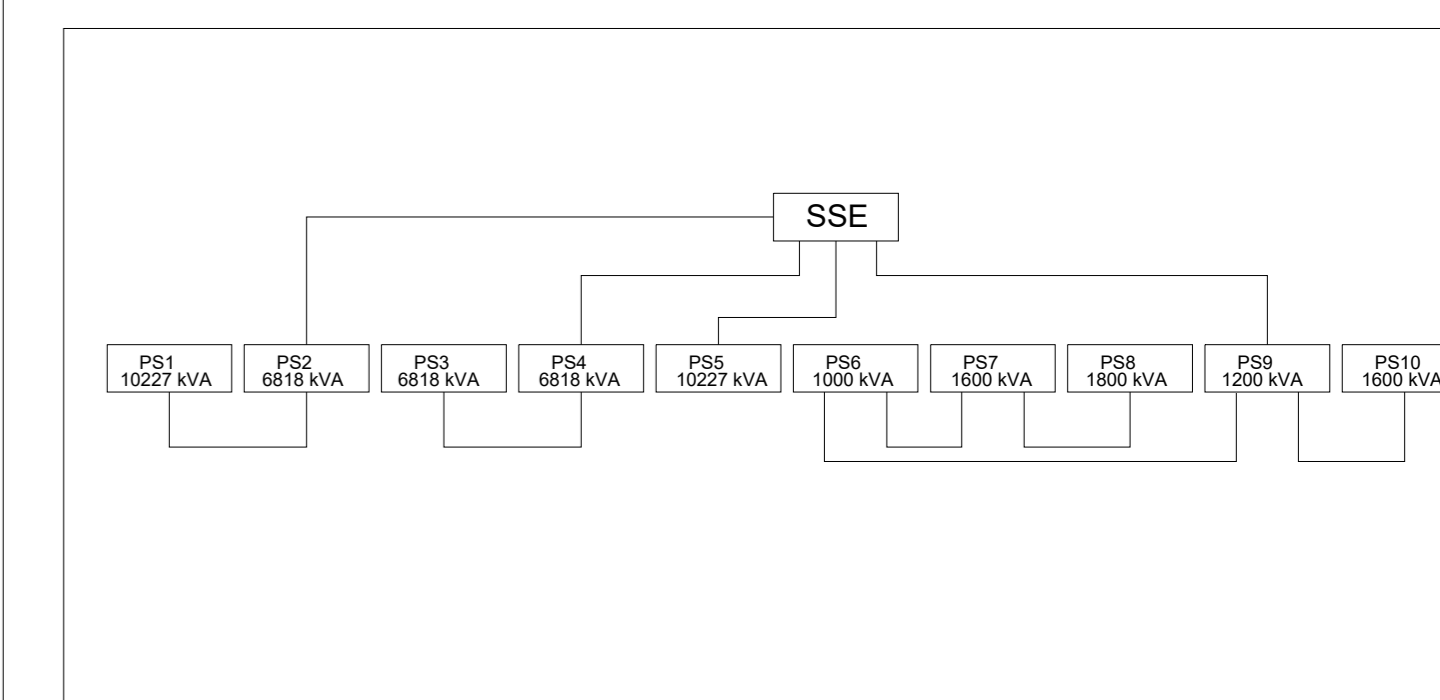
SCHEMA UNIFILARE DELLA DISTRIBUZIONE ELETTRICA MT

POWER STATION PS1.1 3409 kVA



	TRASFORMATORE SERVIZI AUSILIARI		INVERTER
	TRASFORMATORE DI POTENZA		MODULO FOTOVOLTAICO
	SCARICATORE		LAMPADA
	FUSIBILE		INTERRUTTORE MOTORIZZATO
	INTERRUTTORE MAGNETOTERMICO		SEZIONATORE

POWER STATION PS1.1 3409 kVA	
N° STRUTTURE TRACKER 2x30	105
N° MODULI	6.300
N° STRINGHE	210
POTENZA DC	4.158 kWp
POTENZA AC	3409 kVA
DC/AC	1.2197



REVISIONE	DATA	DESCRIZIONE	PREPARED	CHECKED	VALIDATED
00	26/09/2022	PRIMA EMISSIONE			

Green & Green S.r.l.
Via Edmondo de Amicis, 64
87036 Rende (CS) - Italy
P.IVA 02900010782
Ph. (+39) 0984 646295
Fax (+39) 0984 171470
info@greengreen.it
www.greengreen.it

green & green
WE ENGINEERING

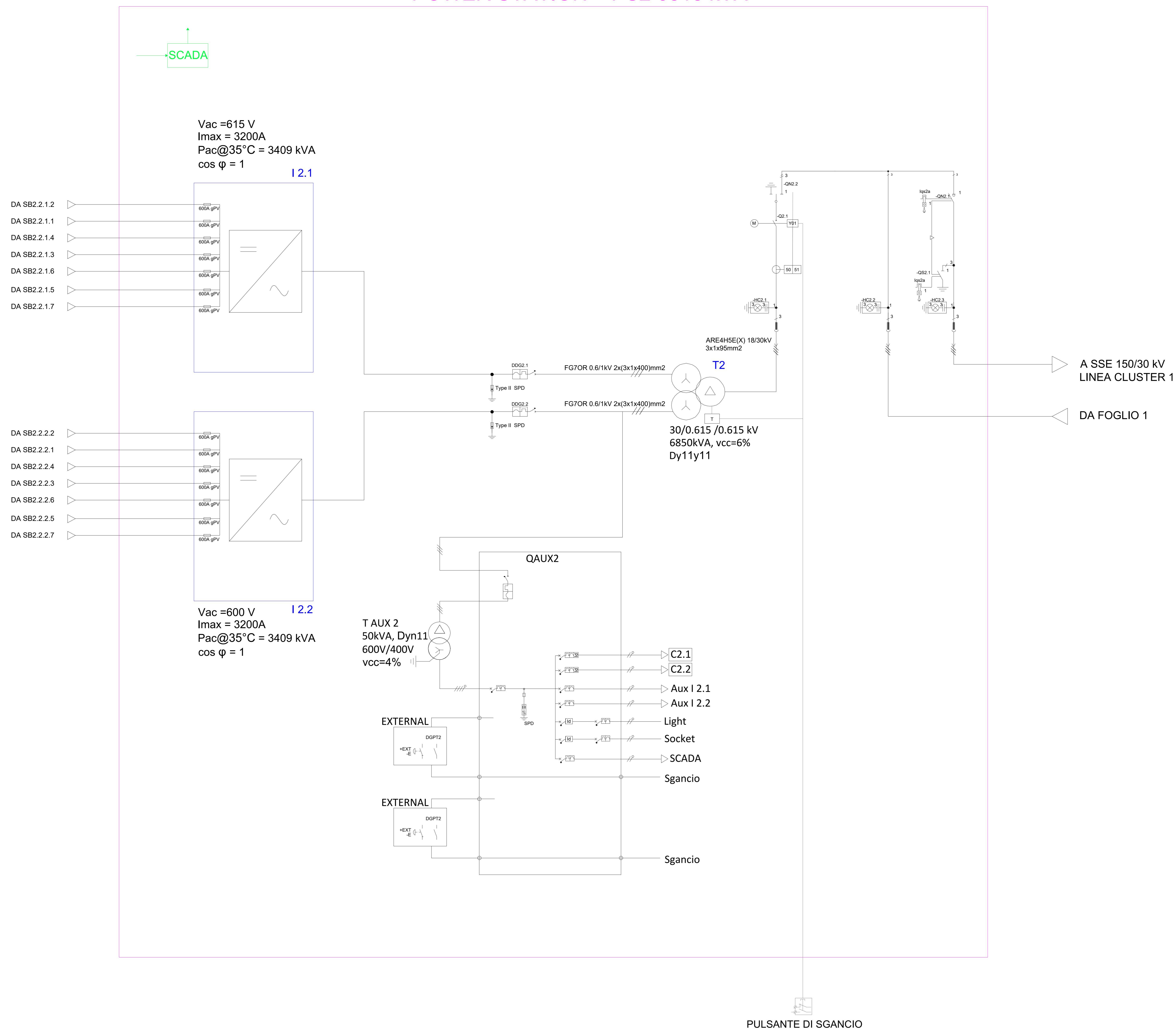
Il Tecnico
Ing. Leonardo Splendido

PROGETTO	PRODOTTO	DEFINITIVO
C21PWT008AFD01700		

Powertis

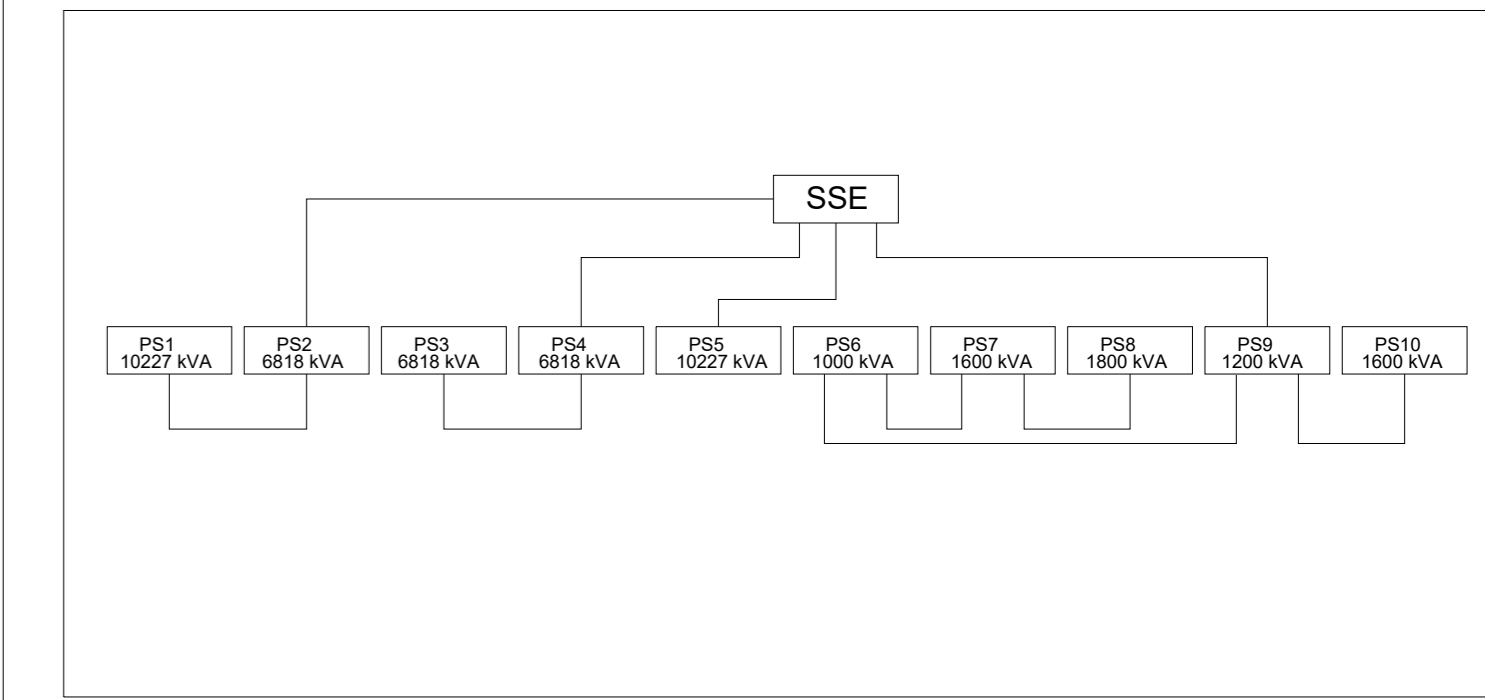
SCHEMA UNIFILARE DELLA DISTRIBUZIONE ELETTRICA MT

POWER STATION PS2 6818 kVA



	TRASFORMATORE SERVIZI AUSILIARI		INVERTER
	TRASFORMATORE DI POTENZA		MODULO FOTOVOLTAICO
	SCARICATORE		LAMPADA
	FUSIBILE		INTERRUTTORE MOTORIZZATO
	INTERRUTTORE MAGNETOTERMICO		SEZIONATORE

POWER STATION PS3 6818kVA	
N° STRUTTURE TRACKER 2x30	210
N° MODULI	12.600
N° STRINGHE	420
POTENZA DC	8.316 kWp
POTENZA AC	6818 kVA
DC/AC	1.2197



REVISIONE	DATA	DESCRIZIONE	PREPARED	CHECKED	VALIDATED
00	26/09/2022	PRIMA EMISSIONE	C.M.	M.B.	L.S.

Green & Green S.r.l.
Via Edmondo de Amicis, 64
87036 Rende (CS) - Italy
P.IVA 02900010782
Ph. (+39) 0984 646295
Fax (+39) 0984 1711470
info@greengreen.it
www.greengreen.it

green & green
WE ENGINEERING

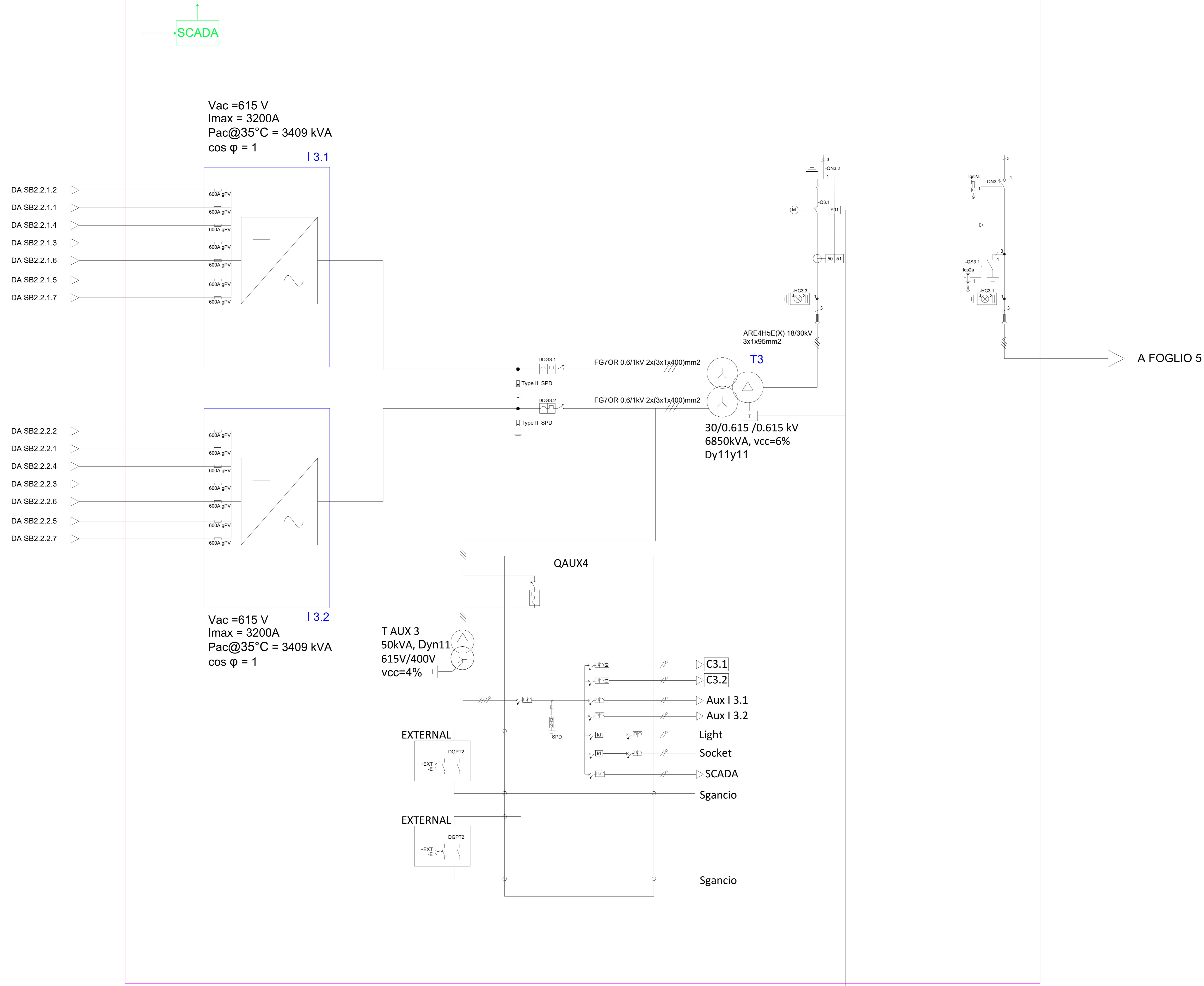
Il Tecnico
Ing. Leonardo Splendido

PROGETTO	PRODOTTO	DEFINITIVO
C21PWT008AFD01700		
IMPIANTO AGRIVOLTAICO "SAN MARTINO" E OPERE DI CONNESSIONE		

Powertis

SCHEMA UNIFILARE DELLA DISTRIBUZIONE ELETTRICA MT

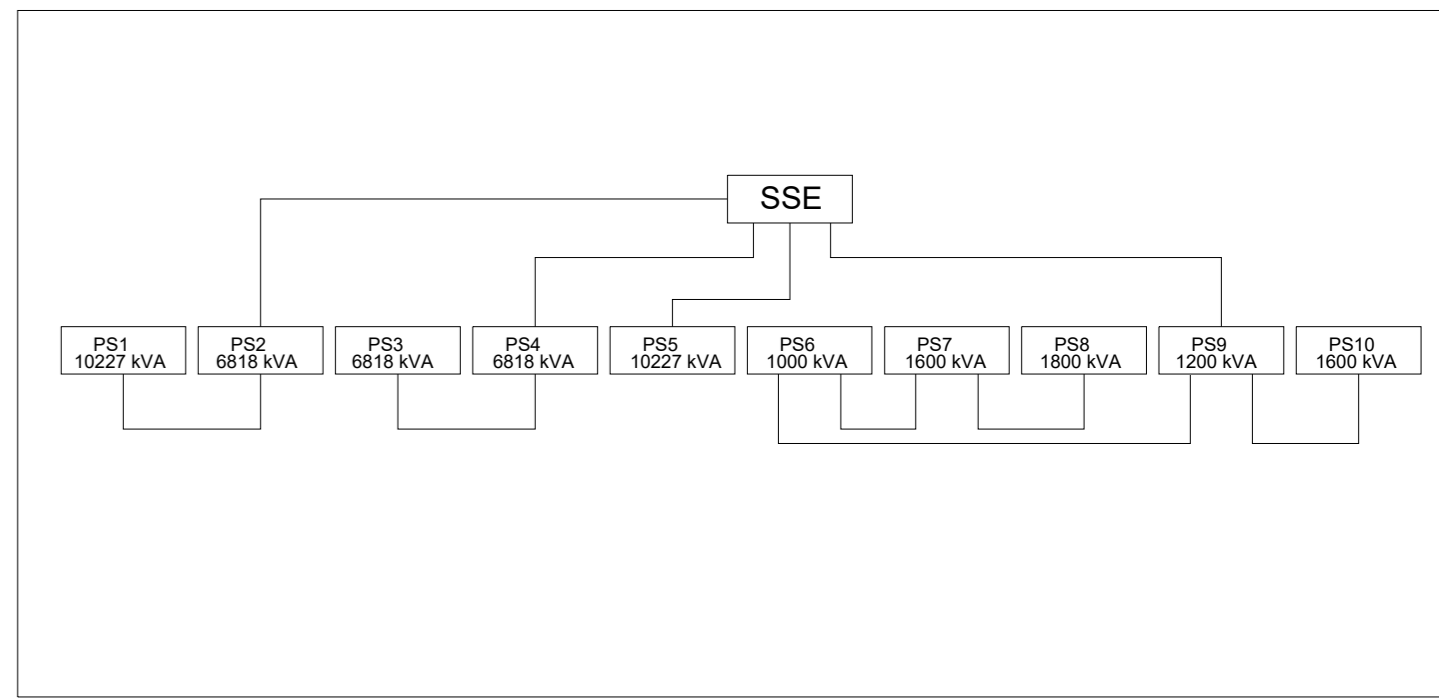
POWER STATION PS3 6818 kVA



A FOGLIO 5

	TRASFORMATORE SERVIZI AUSILIARI		INVERTER
	TRASFORMATORE DI POTENZA		MODULO FOTOVOLTAICO
	SCARICATORE		LAMPADA
	FUSIBILE		INTERRUTTORE MOTORIZZATO
	INTERRUTTORE MAGNETOTERMICO		SEZIONATORE

POWER STATION PS4 6818 kVA	
N° STRUTTURE TRACKER 2x30	210
N° MODULI	12.600
N° STRINGHE	420
POTENZA DC	8.316 kWp
POTENZA AC	6818 kVA
DC/AC	1.2197



REVISIONE	DATA	DESCRIZIONE	PREPARED	CHECKED	VALIDATED
00	26/09/2022	PRIMA EMISSIONE	C.M.	M.B.	L.S.

Green & Green S.r.l.
Via Edmondo de Amicis, 64
87036 Rosarno (CS) - Italy
P.IVA 02900010782
Ph. (+39) 0984 946295
Fax (+39) 0984 171470
info@greengreen.it
www.greengreen.it

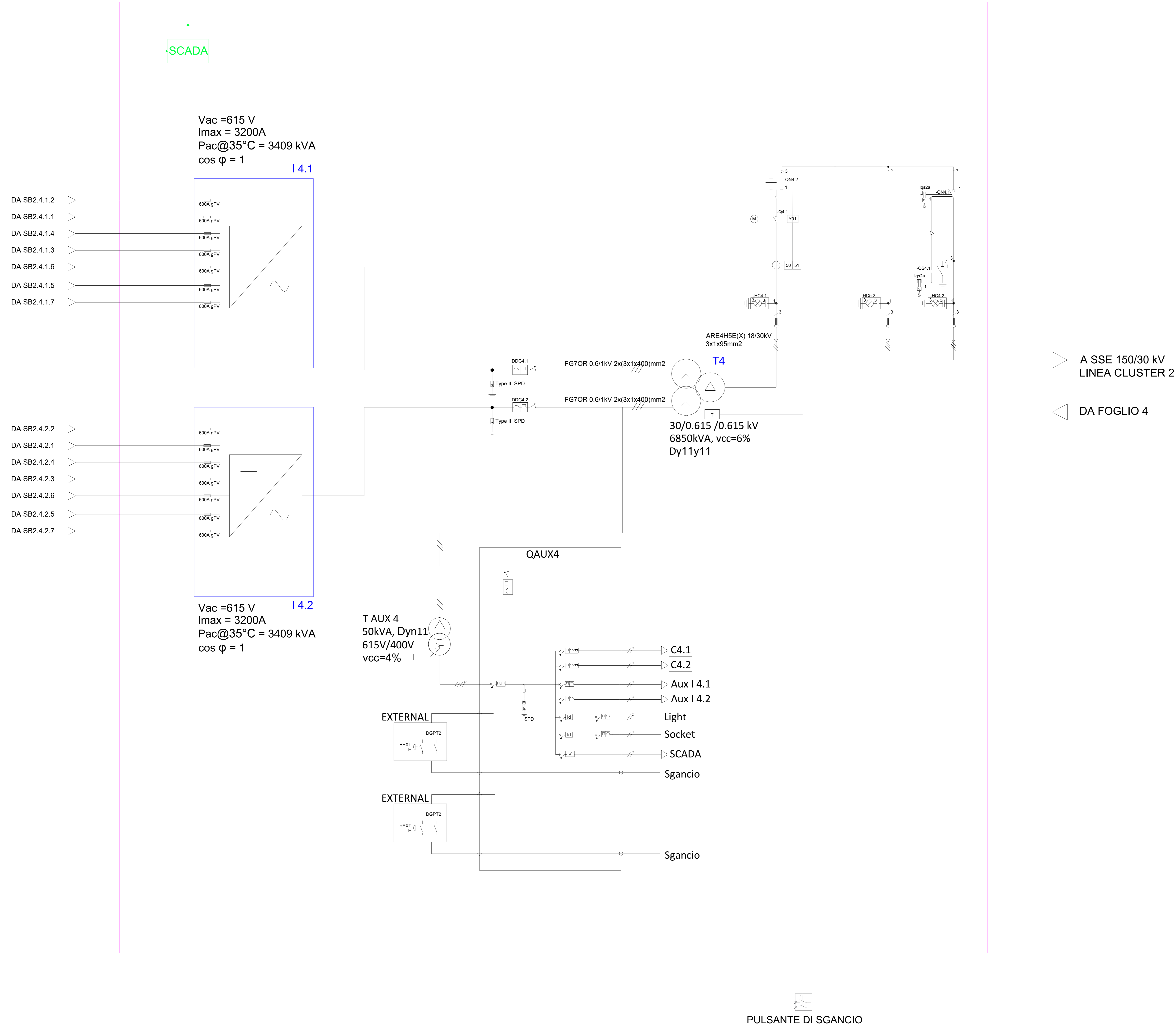
WE ENGINEERING

Il Tecnico
Ing. Leonardo Splendido

PROGETTO	PRODOTTO	DEFINITIVO
C21PWT008AFD01700		
IMPIANTO AGRIVOLTAICO "SAN MARTINO" E OPERE DI CONNESSIONE		
PROGETTO	PRODOTTO	DEFINITIVO
1/1	1/1	1/1
4/2	4/2	4/2

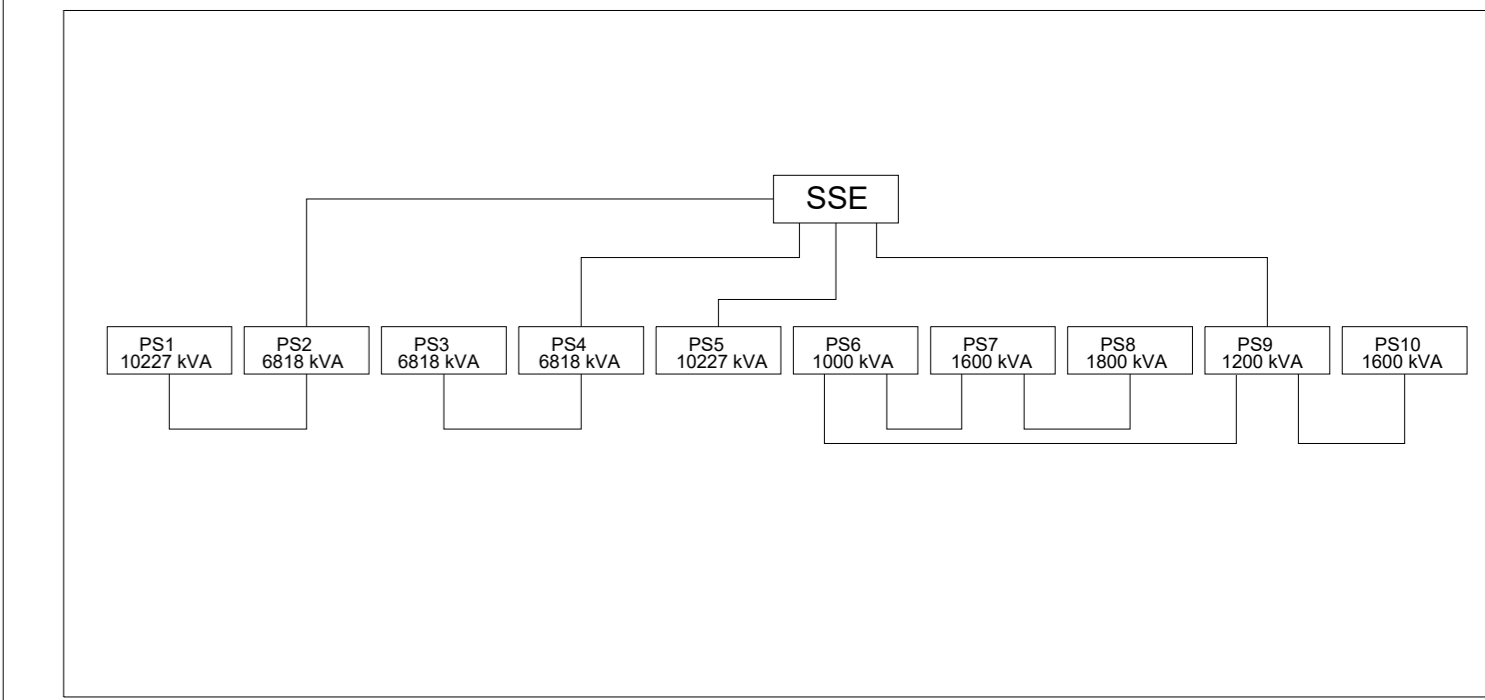
SCHEMA UNIFILARE DELLA DISTRIBUZIONE ELETTRICA MT

POWER STATION PS4 6818 kVA



	TRASFORMATORE SERVIZI AUSILIARI		INVERTER
	TRASFORMATORE DI POTENZA		MODULO FOTOVOLTAICO
	SCARICATORE		LAMPADA
	FUSIBILE		INTERRUTTORE MOTORIZZATO
	INTERRUTTORE MAGNETOTERMICO		SEZIONATORE

POWER STATION PS4 6818 kVA	
N° STRUTTURE TRACKER 2x30	210
N° MODULI	12.600
N° STRINGHE	420
POTENZA DC	8.316 kWp
POTENZA AC	6818 kVA
DC/AC	1.2197



REVISIONE	DATA	DESCRIZIONE	PREPARED	CHECKED	VALIDATED
00	26/09/2022	PRIMA EMISSIONE	C.M.	M.B.	L.S.

Green & Green S.r.l.
Via Edmondo de Amicis, 64
87036 Rosarno (CS) - Italy
P.IVA 02900010782
Ph. (+39) 0984 846295
Fax (+39) 0984 1711470
info@greengreen.it
www.greengreen.it

green & green
WE ENGINEERING

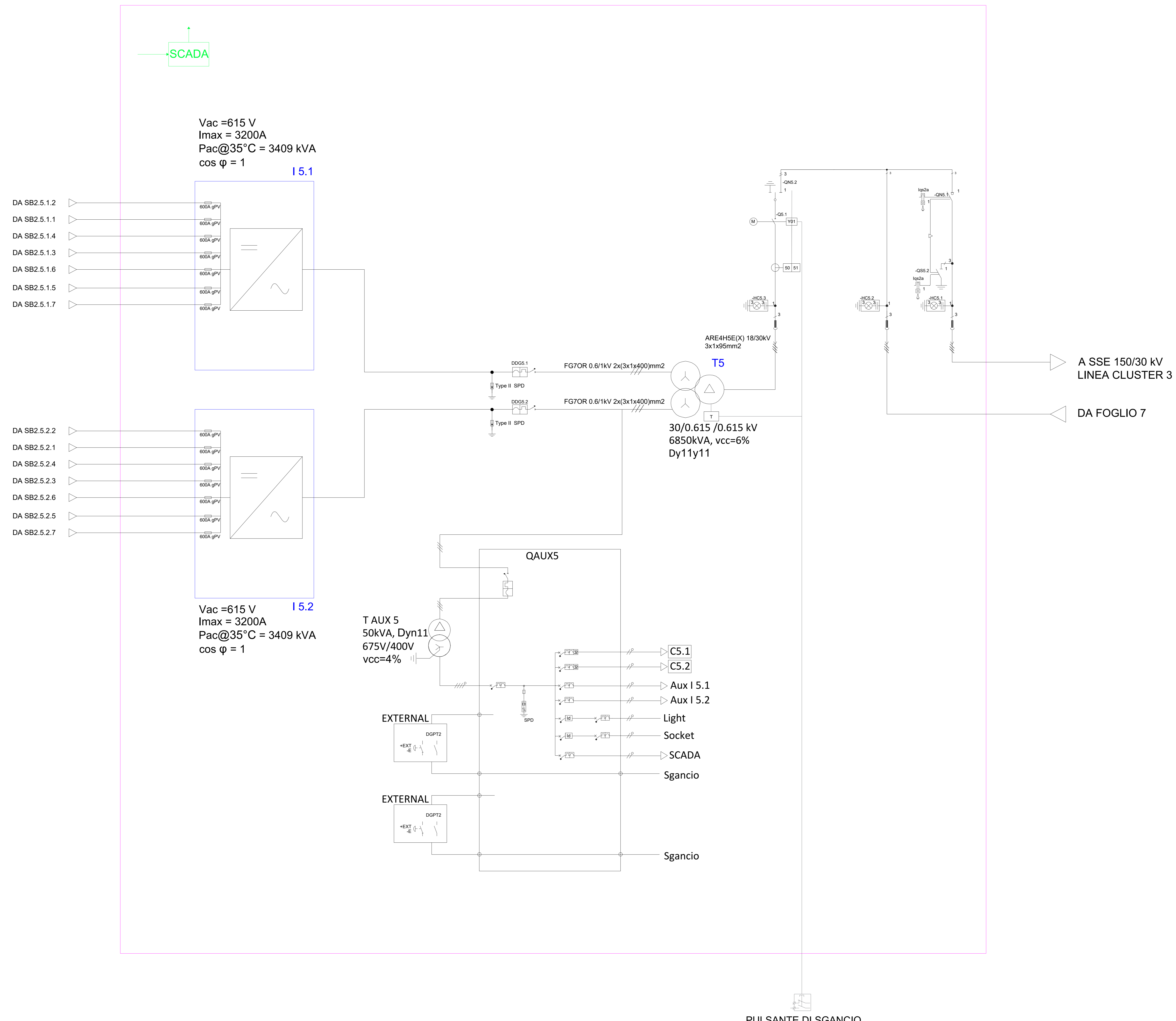
Il Tecnico
Ing. Leonardo Sblendido

PROGETTO	PRODOTTO	DEFINITIVO
C21PWT008AFD01700		
IMPIANTO AGRIVOLTAIICO "SAN MARTINO" E OPERE DI CONNESSIONE		

Powertis

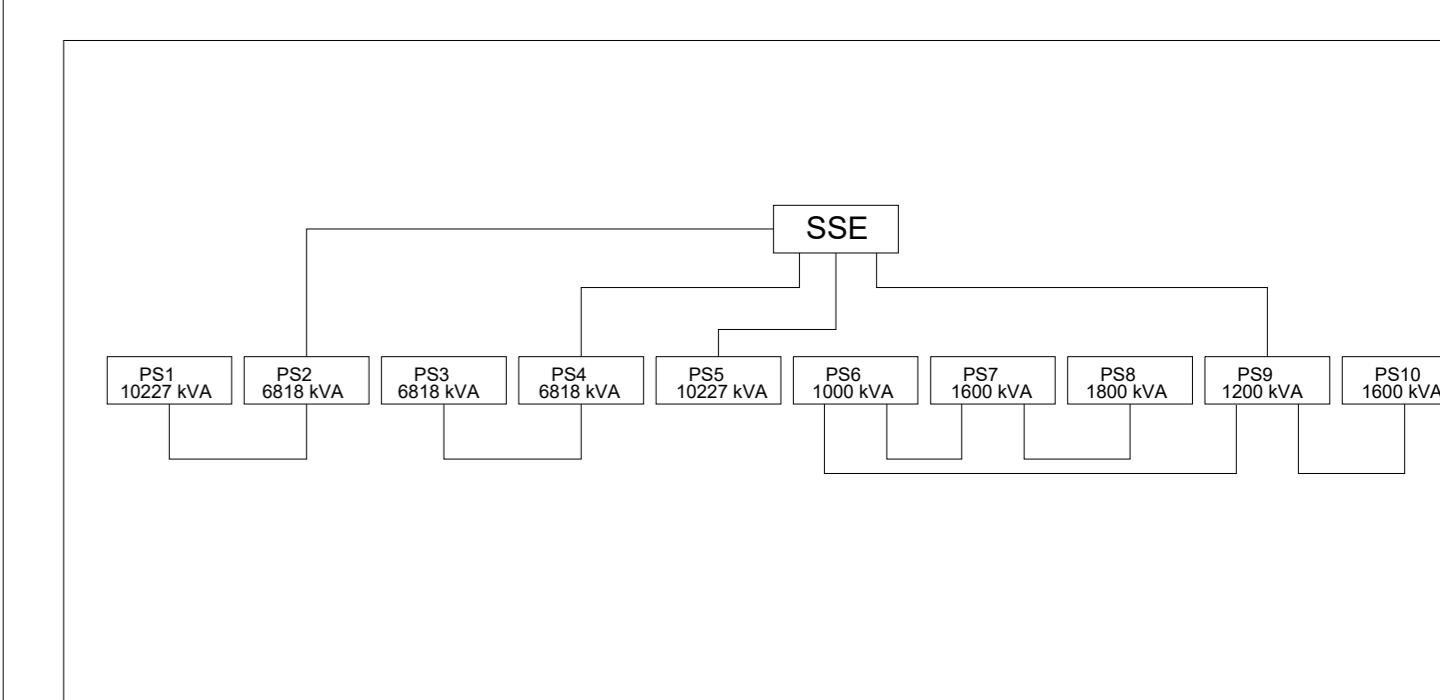
SCHEMA UNIFILARE DELLA DISTRIBUZIONE ELETTRICA MT

POWER STATION PS5 6818 kVA



	TRASFORMATORE SERVIZI AUSILIARI		INVERTER
	TRASFORMATORE DI POTENZA		MODULO FOTOVOLTAICO
	SCARICATORE		LAMPADA
	FUSIBILE		INTERRUTTORE MOTORIZZATO
	INTERRUTTORE MAGNETOTERMICO		SEZIONATORE

POWER STATION PS5 6818 kVA	
N° STRUTTURE TRACKER 2x30	210
N° MODULI	12.600
N° STRINGHE	420
POTENZA DC	8.316 kWp
POTENZA AC	6818 kVA
DC/AC	1.2197



REVISIONE	REVISION	DATA	DATE	DESCRIZIONE	DESCRIPTION	PREPARED	PREPARED	CHECKED	CHECKED	VALIDATED	VALIDATED
00		26/09/2022		PRIMA EMISSIONE							

Green & Green S.r.l.
 Via Edmondo de Amicis, 64
 87036 Nicotri (CS) - Italy
 P.IVA 02900010782
 Ph. (+39) 0984 646295
 Fax (+39) 0984 1711470
 info@greengreen.it
 www.greengreen.it

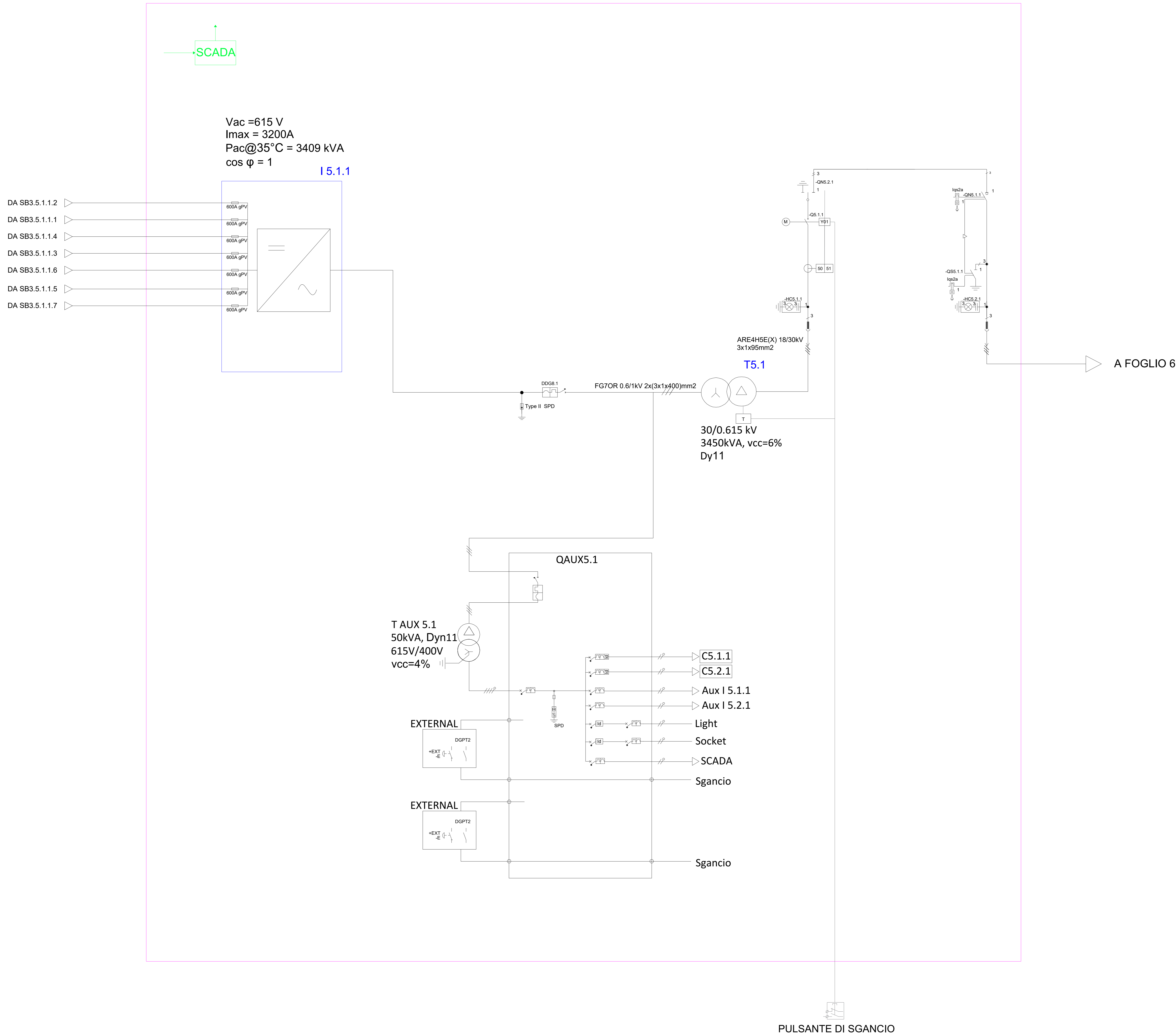
WE ENGINEERING

Il Tecnico
 Ing. Leonardo Splendido

PROGETTO	PROGETTO	DEFINITIVO
C21PWT008AFD01700		
IMPIANTO AGRIVOLTAICO "SAN MARTINO" E OPERE DI CONNESSIONE		
PROGETTO	PROGETTO	PROGETTO
AD	AD	AD
1/1	1/1	1/1
6/12	6/12	6/12

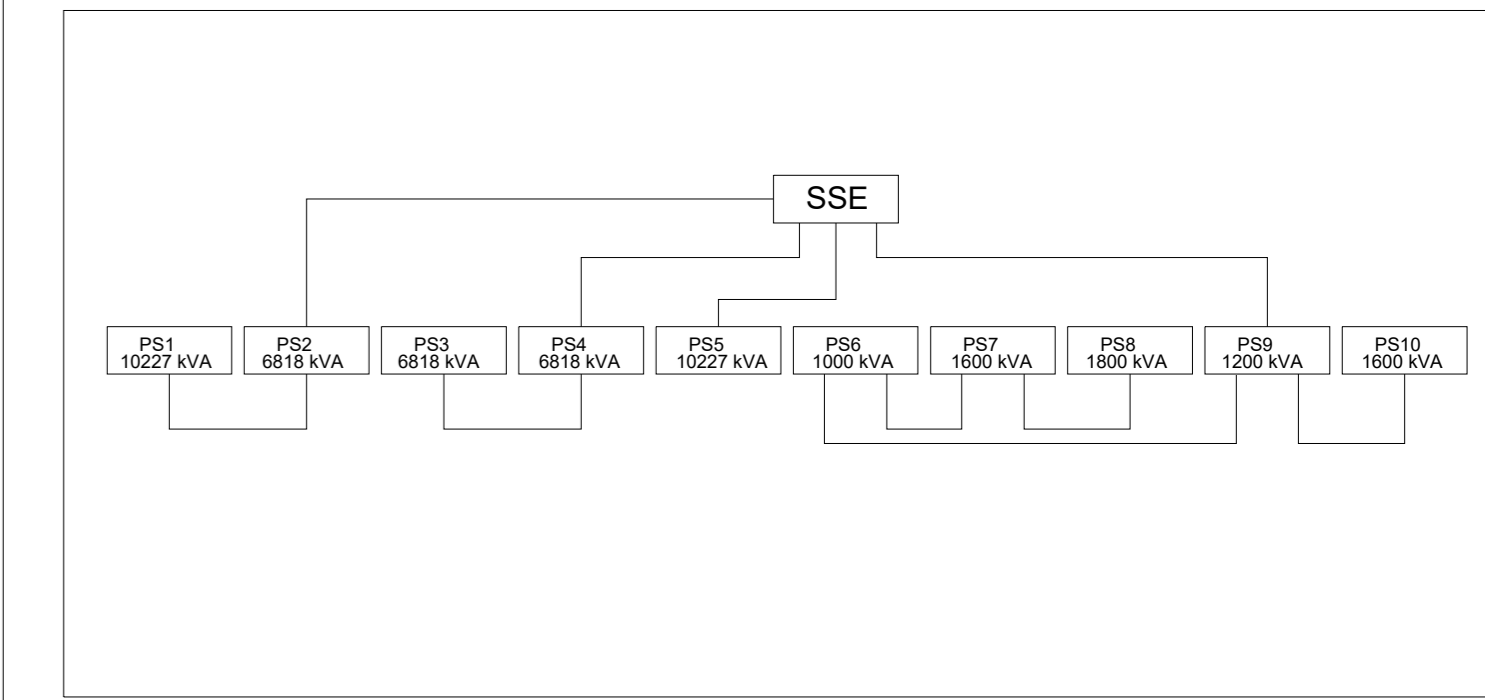
SCHEMA UNIFILARE DELLA DISTRIBUZIONE ELETTRICA MT

POWER STATION PS5.1 3409 kVA



	TRASFORMATORE SERVIZI AUSILIARI		INVERTER
	TRASFORMATORE DI POTENZA		MODULO FOTOVOLTAICO
	SCARICATORE		LAMPADA
	FUSIBILE		INTERRUTTORE MOTORIZZATO
	INTERRUTTORE MAGNETOTERMICO		SEZIONATORE

POWER STATION PSS.1 3409 kVA	
N° STRUTTURE TRACKER 2x30	105
N° MODULI	6.300
N° STRINGHE	210
POTENZA DC	4.158 kWp
POTENZA AC	3409 kVA
DC/AC	1.2197



REVISIONE	DATA	DESCRIZIONE	PREPARED	CHECKED	VALIDATED
00	26/09/2022	PRIMA EMISSIONE	C.M.	M.B.	L.S.

Green & Green S.r.l.
 Via Edmondo de Amicis, 64
 87036 Rende (CS) - Italy
 P.IVA 02900010782
 Ph. (+39) 0984 946295
 Fax (+39) 0984 1711470
 info@greengreen.it
 www.greengreen.it

green & green
 WE ENGINEERING

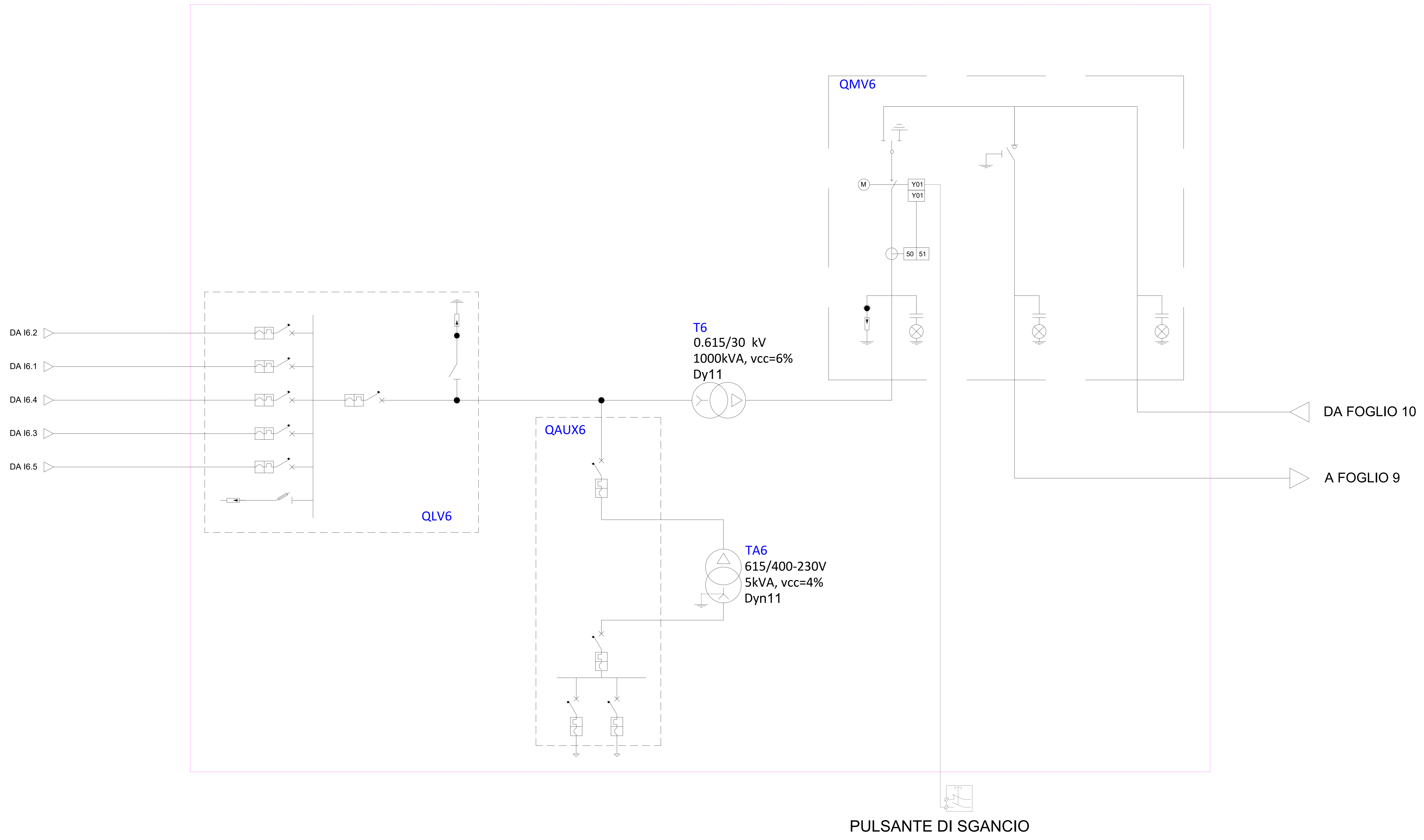
Il Tecnico
 Ing. Leonardo Splendido

PROGETTO	PRODOTTO	DEFINITIVO
C21PWT008AFD01700		

Powertis

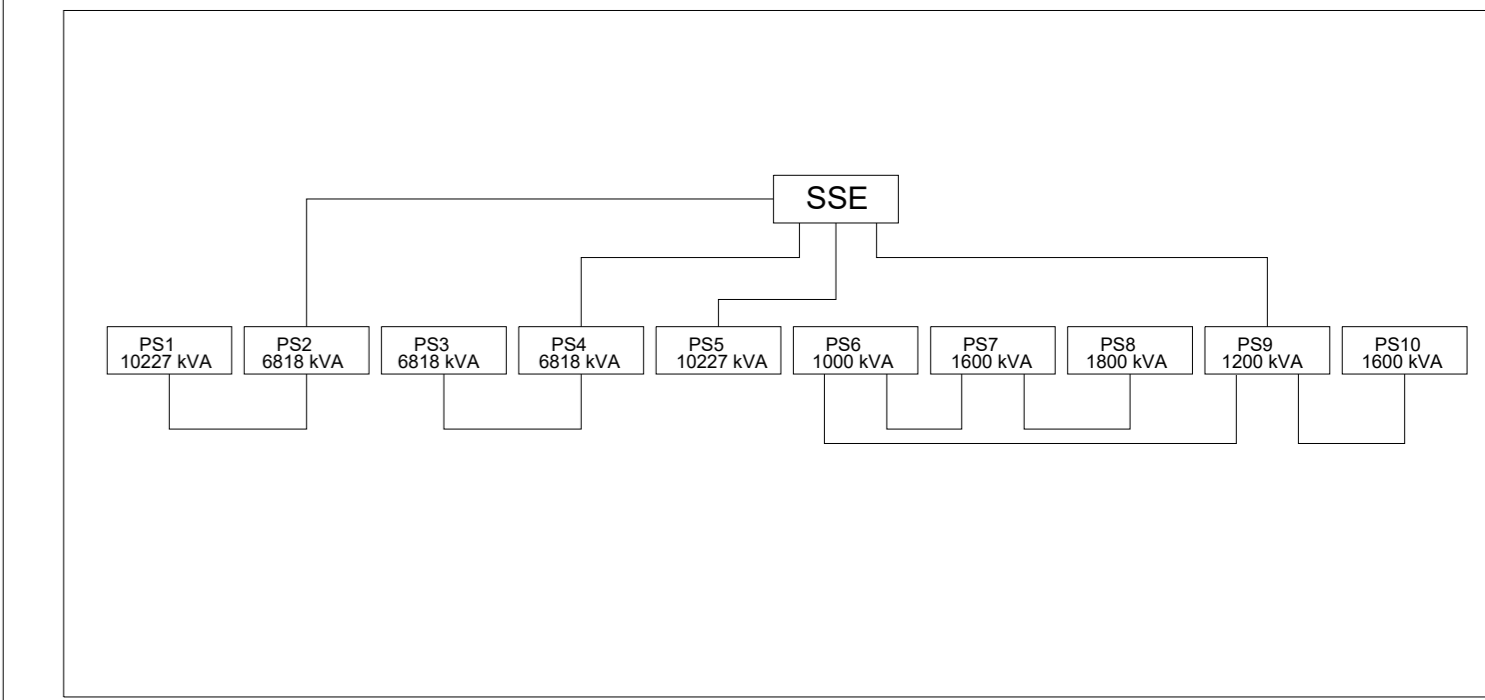
SCHEMA UNIFILARE DELLA DISTRIBUZIONE ELETTRICA MT

POWER STATION PS6 1000 kVA



	TRASFORMATORE SERVIZI AUSILIARI		INVERTER
	TRASFORMATORE DI POTENZA		MODULO FOTOVOLTAICO
	SCARICATORE		LAMPADA
	FUSIBILE		INTERRUTTORE MOTORIZZATO
	INTERRUTTORE MAGNETOTERMICO		SEZIONATORE

POWER STATION PS6 1000 kVA	
N° STRUTTURE TRACKER 2x30	31
N° MODULI	1.860
N° STRINGHE	62
POTENZA DC	1.227,6 kWp
POTENZA AC	1000 kVA
DC/AC	1.2276



REVISIONE	DATA	DESCRIZIONE	PREPARED	CHECKED	VALIDATED
00	26/09/2022	PRIMA EMISSIONE	C.M.	M.B.	L.S.

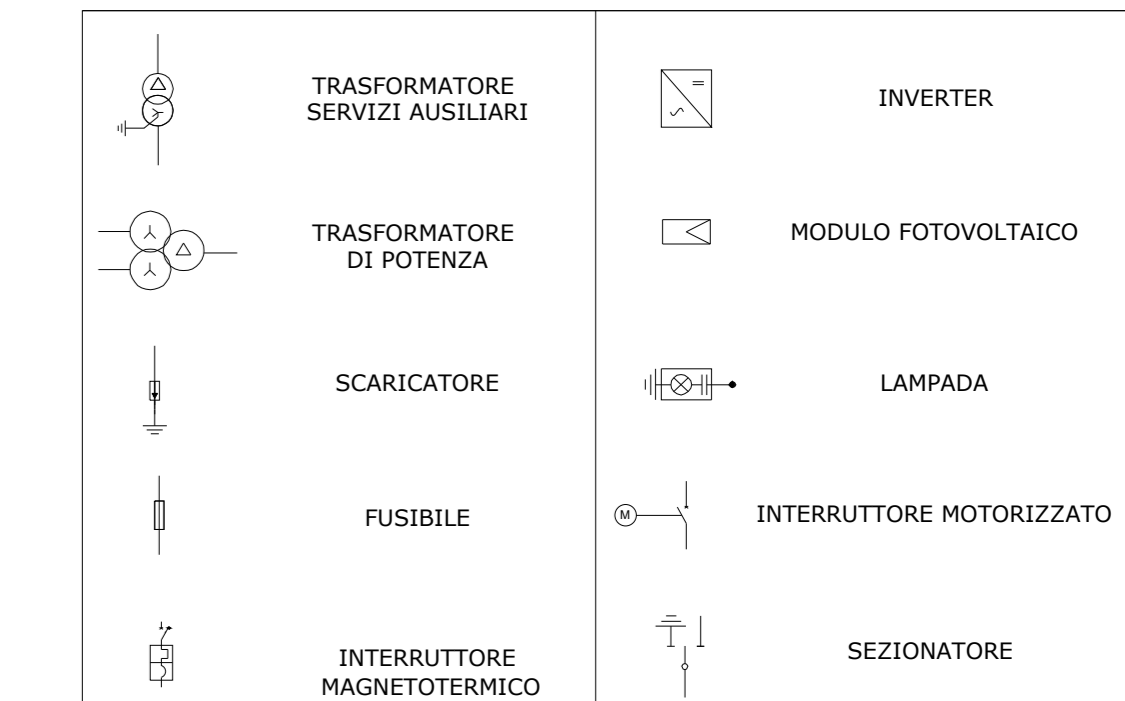
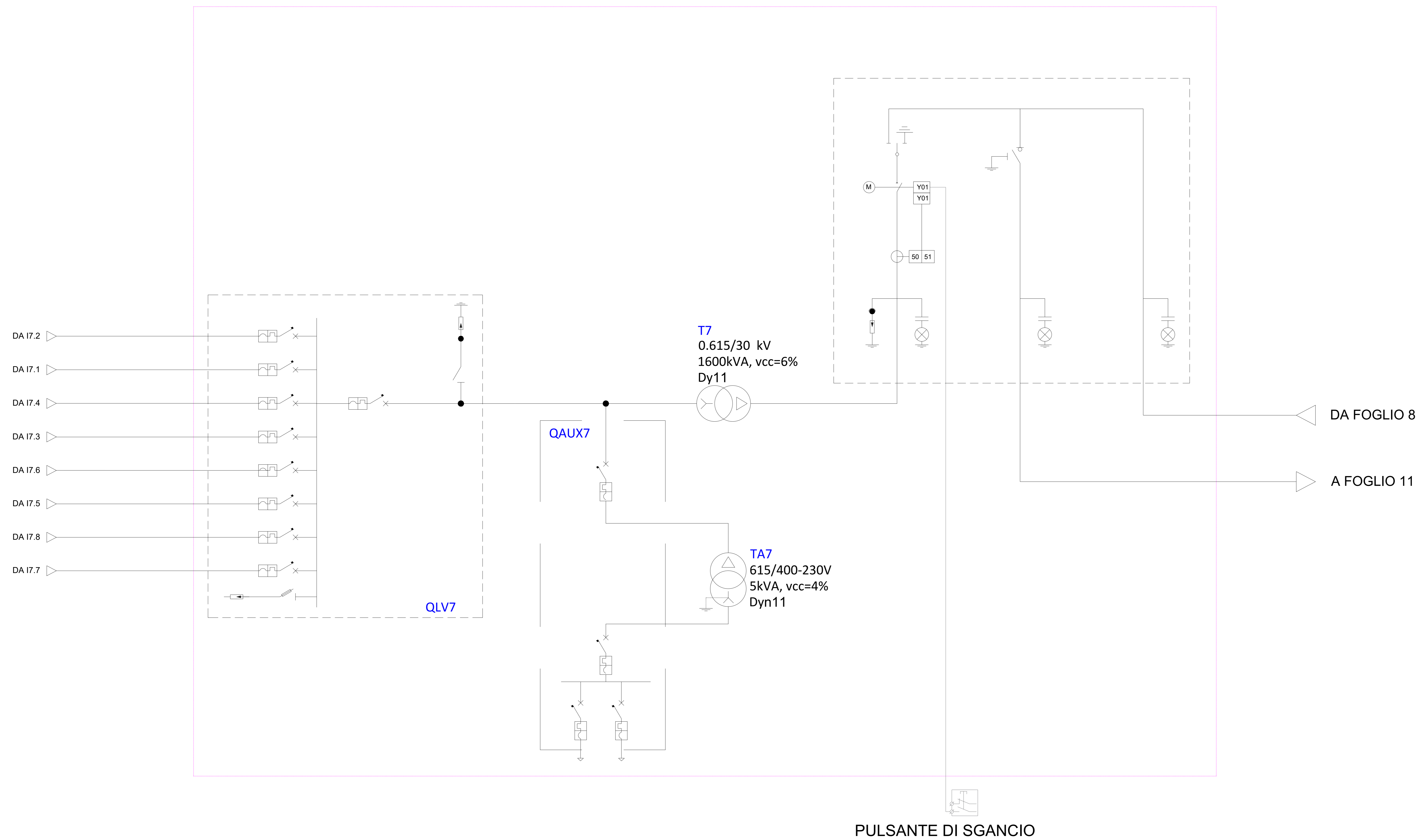
Green & Green S.r.l.
Via Edmondo de Amicis, 64
87036 Ronco (CS) - Italy
P.IVA 02900010782
Ph. (+39) 0984 846295
Fax (+39) 0984 1711470
info@greengreen.it
www.greengreen.it

Il Tecnico
Ing. Leonardo Splendido

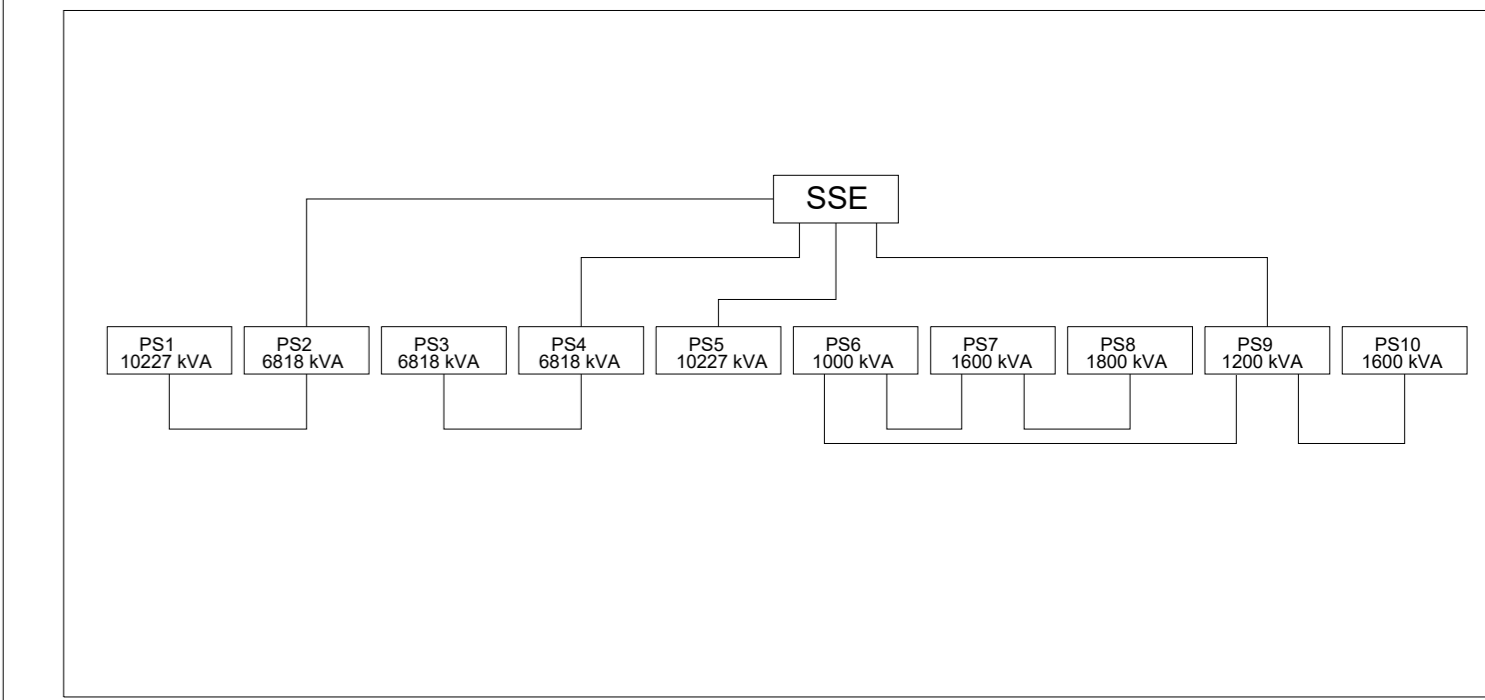
PROGETTO	PRODOTTO	DEFINITIVO
C21PWT008AFD01700		
IMPIANTO AGRIVOLTAICO "SAN MARTINO" E OPERE DI CONNESSIONE		

SCHEMA UNIFILARE DELLA DISTRIBUZIONE ELETTRICA MT

POWER STATION PS7 1600 kVA



POWER STATION PS7 1600 kVA	
N° STRUTTURE TRACKER 2x30	49
N° MODULI	2.940
N° STRINGHE	98
POTENZA DC	1.940,4 kWp
POTENZA AC	1600 kVA
DC/AC	1.2127



REVISIONE	DATA	DESCRIZIONE	PREPARED	CHECKED	VALIDATED
00	26/09/2022	PRIMA EMISSIONE	C.M.	M.B.	L.S.

Green & Green S.r.l.
Via Edmondo de Amicis, 64
87036 Rosarno (CS) - Italy
P.IVA 02900010762
Ph. (+39) 0984 646295
Fax (+39) 0984 1711470
info@greengreen.it
www.greengreen.it

green & green
WE ENGINEERING

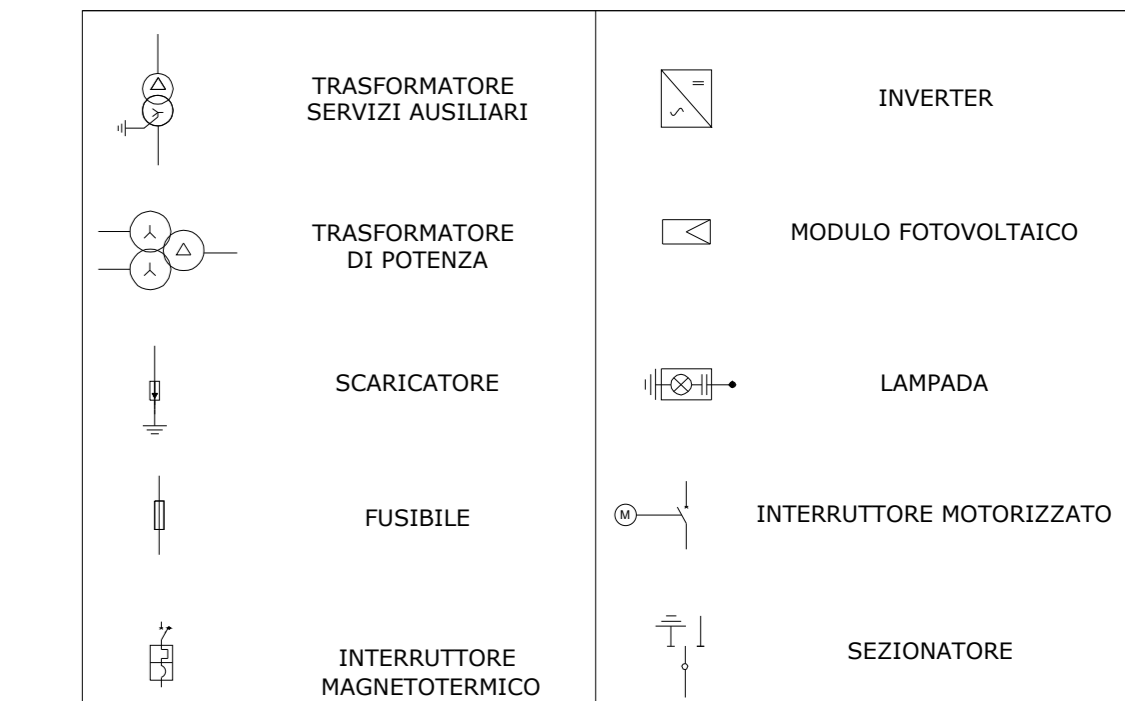
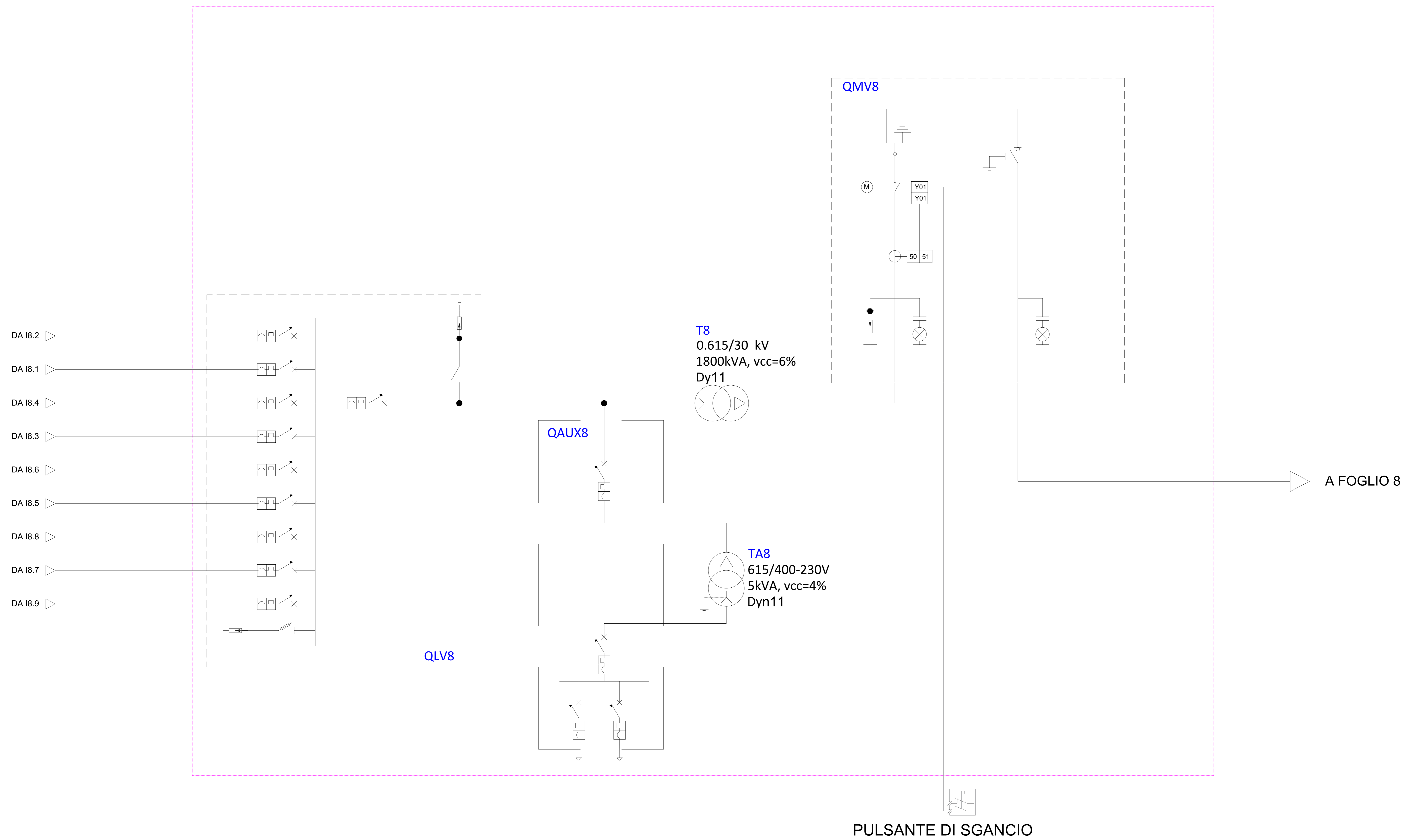
Il Tecnico
Ing. Leonardo Splendido

PROGETTO	PRODOTTO	DEFINITIVO
C21PWT008AFD01700		
IMPIANTO AGRIVOLTAICO "SAN MARTINO" E OPERE DI CONNESSIONE		

Powertis

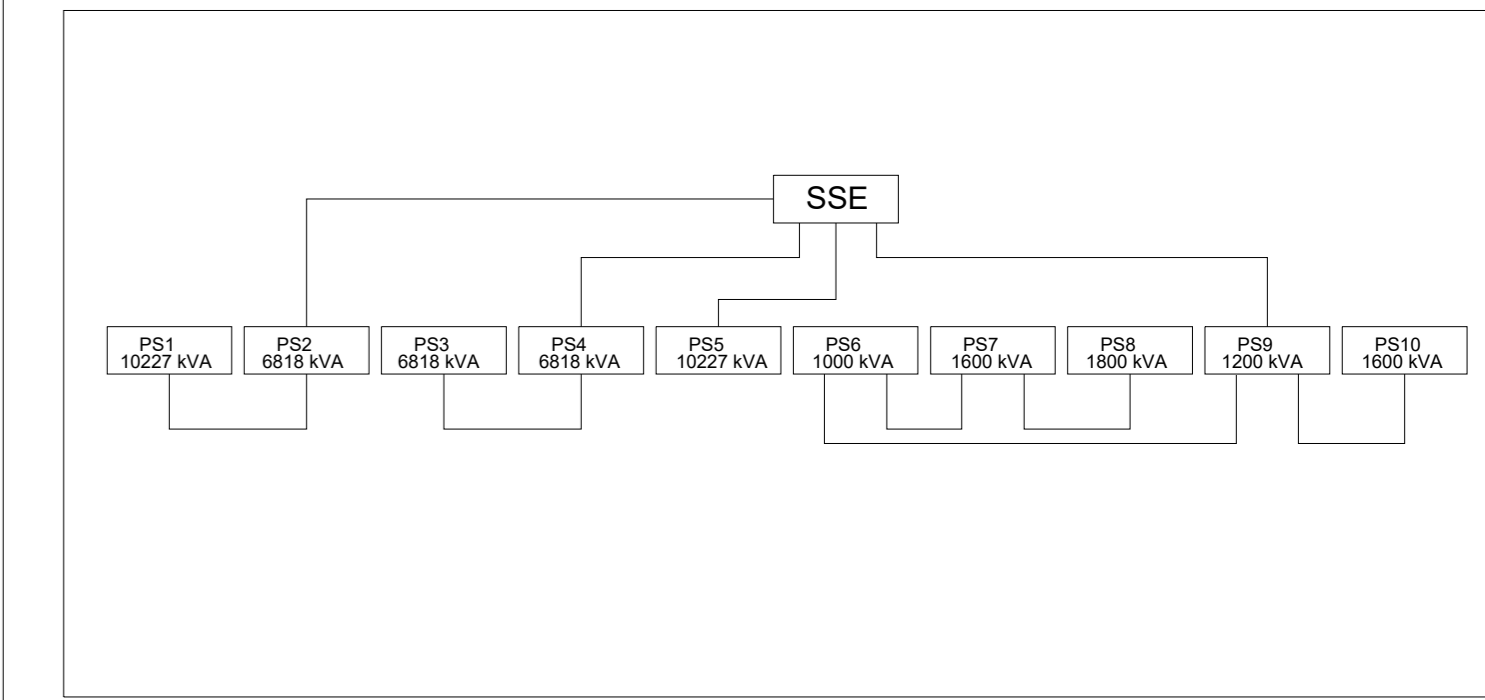
SCHEMA UNIFILARE DELLA DISTRIBUZIONE ELETTRICA MT

POWER STATION PS8 1800 kVA



POWER STATION PS8 1800 kVA	
N° STRUTTURE TRACKER 2x30	52
N° MODULI	3.120
N° STRINGHE	104
POTENZA DC	2.059,2 kWp
POTENZA AC	1800 kVA
DC/AC	1.1440

A FOGLIO 8



REVISIONE	DATA	DESCRIZIONE	PREPARED	CHECKED	VALIDATED
00	26/09/2022	PRIMA EMISSIONE	C.M.	M.B.	L.S.

Green & Green S.r.l.
Via Edmondo de Amicis, 64
87036 Arcade (CS) - Italy
P.IVA 02900010762
Ph. (+39) 0984 646295
Fax (+39) 0984 1711470
info@greengreen.it
www.greengreen.it

green & green
WE ENGINEERING

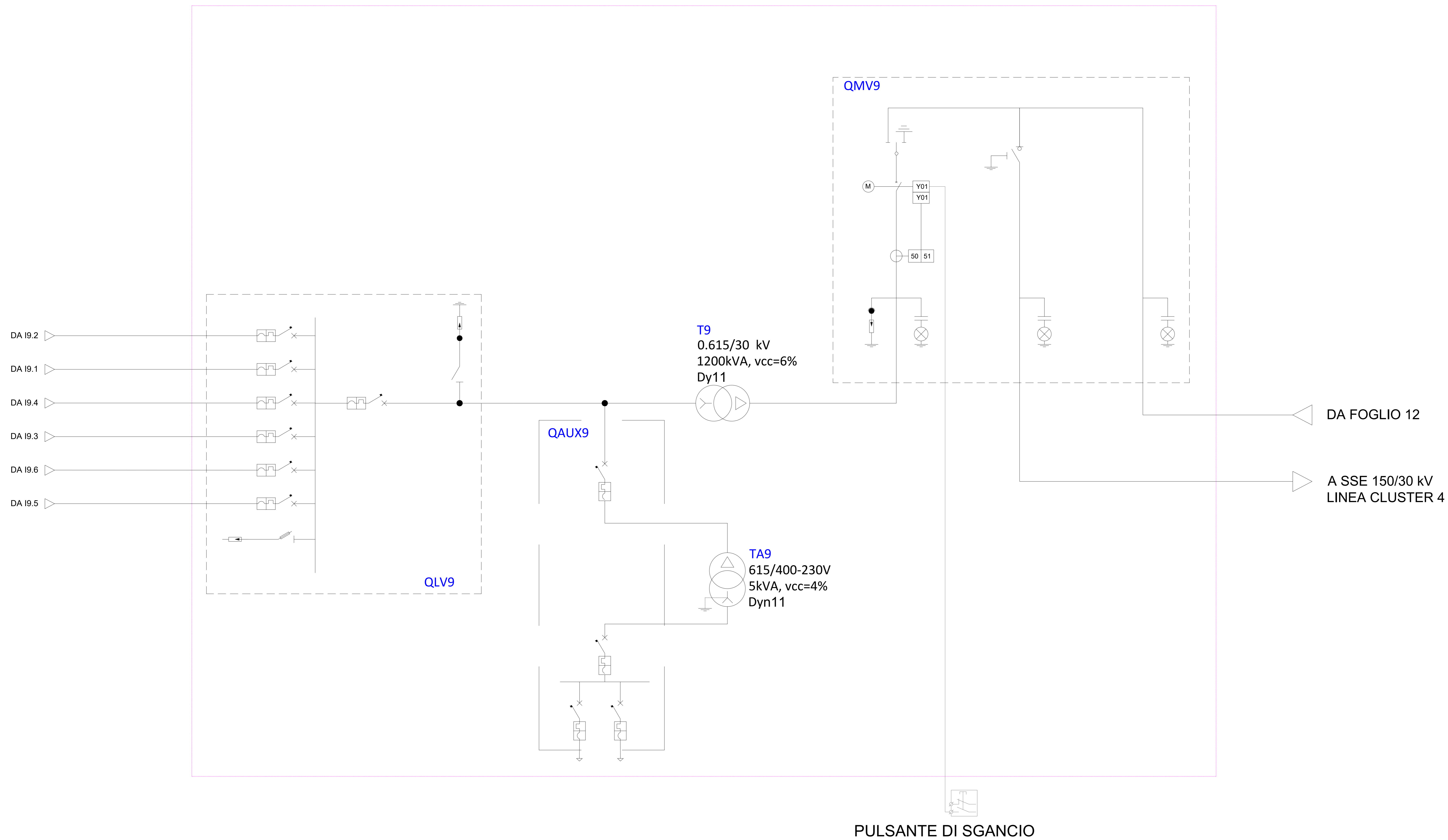
Il Tecnico
Ing. Leonardo Sblendito

PROGETTO	PRODOTTO	DEFINITIVO
C21PWT008AFD01700		
IMPIANTO AGRIVOLTAICO "SAN MARTINO" E OPERE DI CONNESSIONE		

Powertis

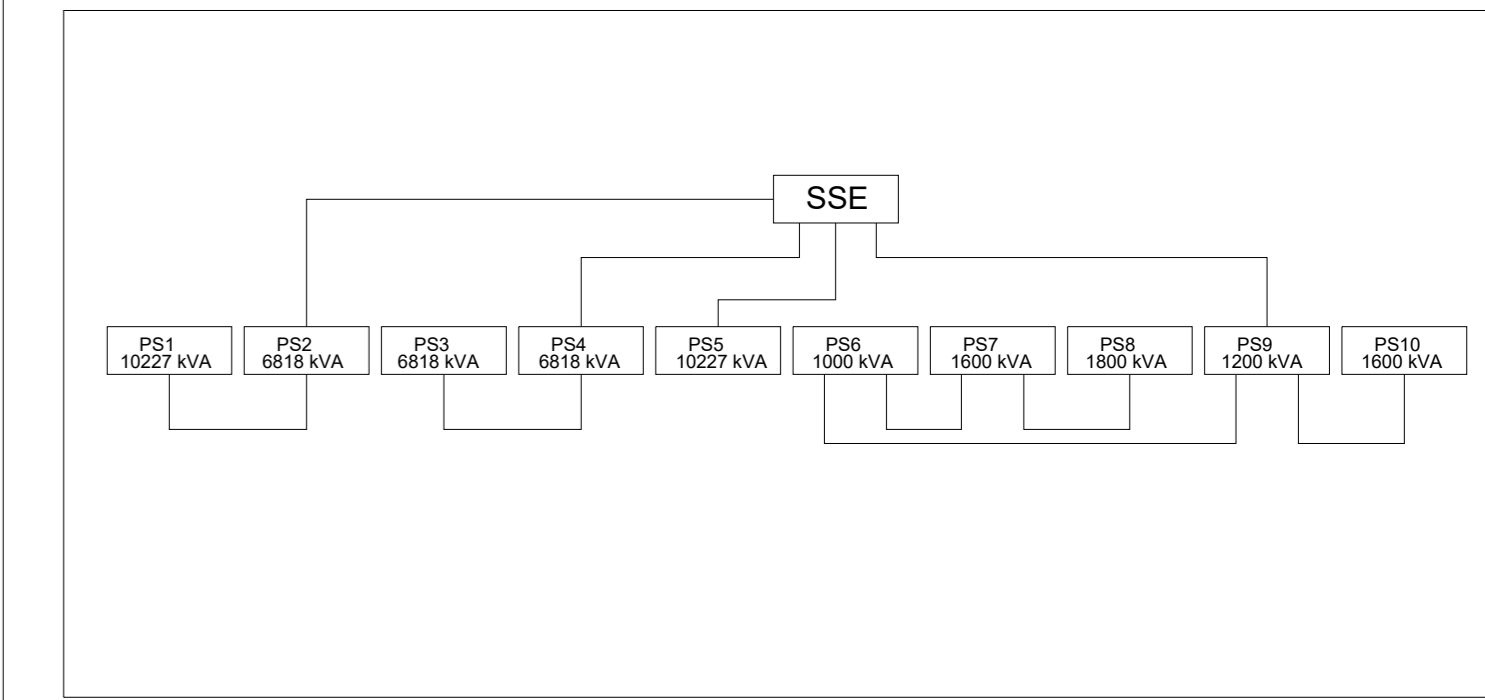
SCHEMA UNIFILARE DELLA DISTRIBUZIONE ELETTRICA MT

POWER STATION PS9 1200 kVA



	TRASFORMATORE SERVIZI AUSILIARI		INVERTER
	TRASFORMATORE DI POTENZA		MODULO FOTOVOLTAICO
	SCARICATORE		LAMPADA
	FUSIBILE		INTERRUTTORE MOTORIZZATO
	INTERRUTTORE MAGNETOTERMICO		SEZIONATORE

POWER STATION PS9 1200 kVA	
N° STRUTTURE TRACKER 2x30	33
N° MODULI	1.980
N° STRINGHE	66
POTENZA DC	1.306,8 kWp
POTENZA AC	1200 kVA
DC/AC	1.0890



REVISIONE	DATA	DESCRIZIONE	C.N.	M.B.	L.S.
REVISION	DATE	DESCRIPTION	PREPARED	CHECKED	VALIDATED
00	26/09/2022	PRIMA EMISSIONE			

Green & Green S.r.l.
 Via Edmondo de Amicis, 64
 87036 Rende (CS) - Italy
 P.IVA 0290010782
 Ph. (+39) 0984 946295
 Fax (+39) 0984 171470
 info@greengreen.it
 www.greengreen.it

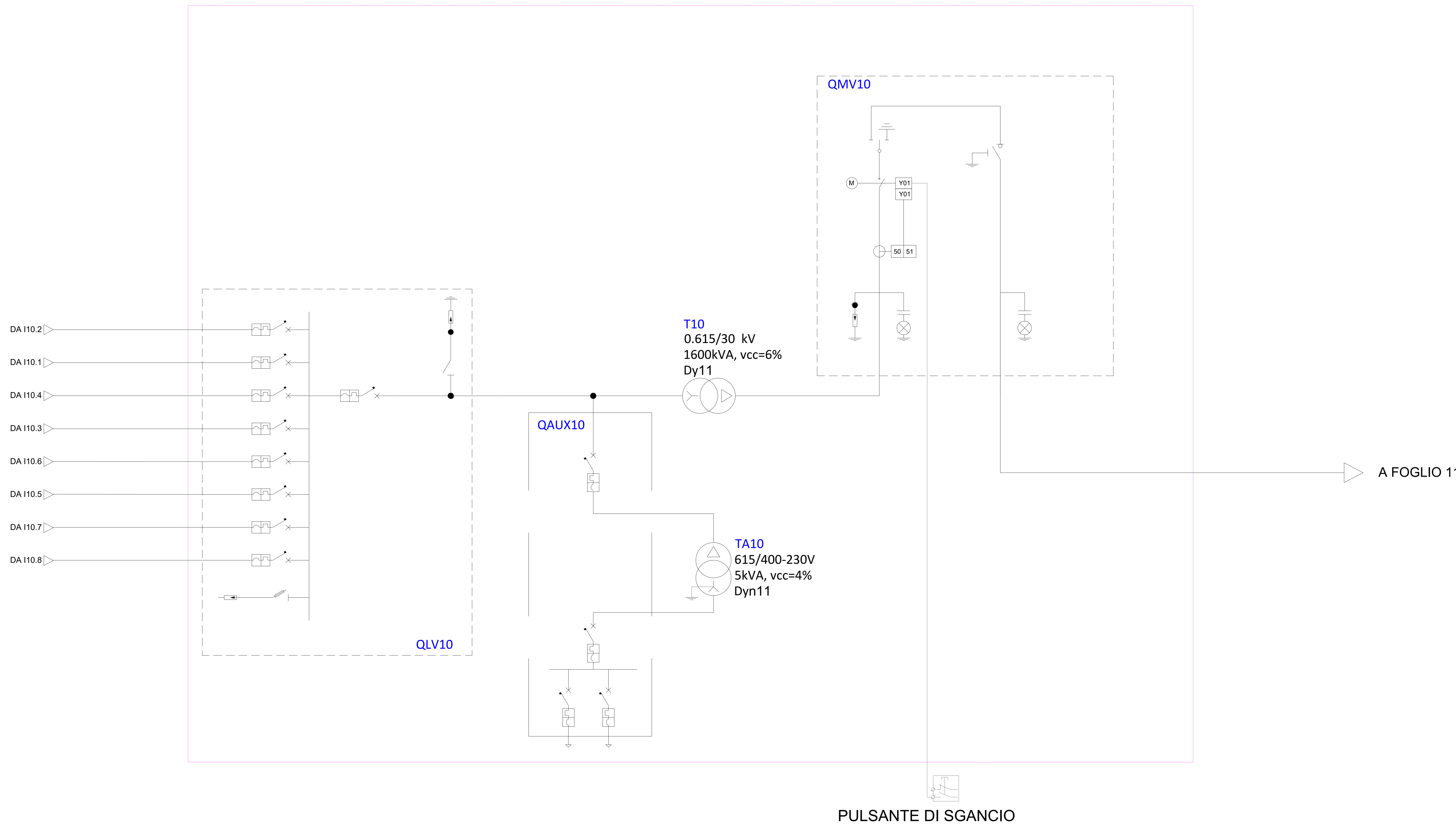


Il Tecnico
 Ing. Leonardo Splendido

PROGETTO	PRODOTTO	DEFINITIVO
C21PWT008AFD01700		
IMPIANTO AGRIVOLTAICO "SAN MARTINO" E OPERE DI CONNESSIONE		
PRODOTTORE	PRODOTTORE	PRODOTTORE
VERIFICATO	VERIFICATO	VERIFICATO
CONFERMATO	CONFERMATO	CONFERMATO
PRODOTTORE	PRODOTTORE	PRODOTTORE
VERIFICATO	VERIFICATO	VERIFICATO
CONFERMATO	CONFERMATO	CONFERMATO
PRODOTTORE	PRODOTTORE	PRODOTTORE
VERIFICATO	VERIFICATO	VERIFICATO
CONFERMATO	CONFERMATO	CONFERMATO

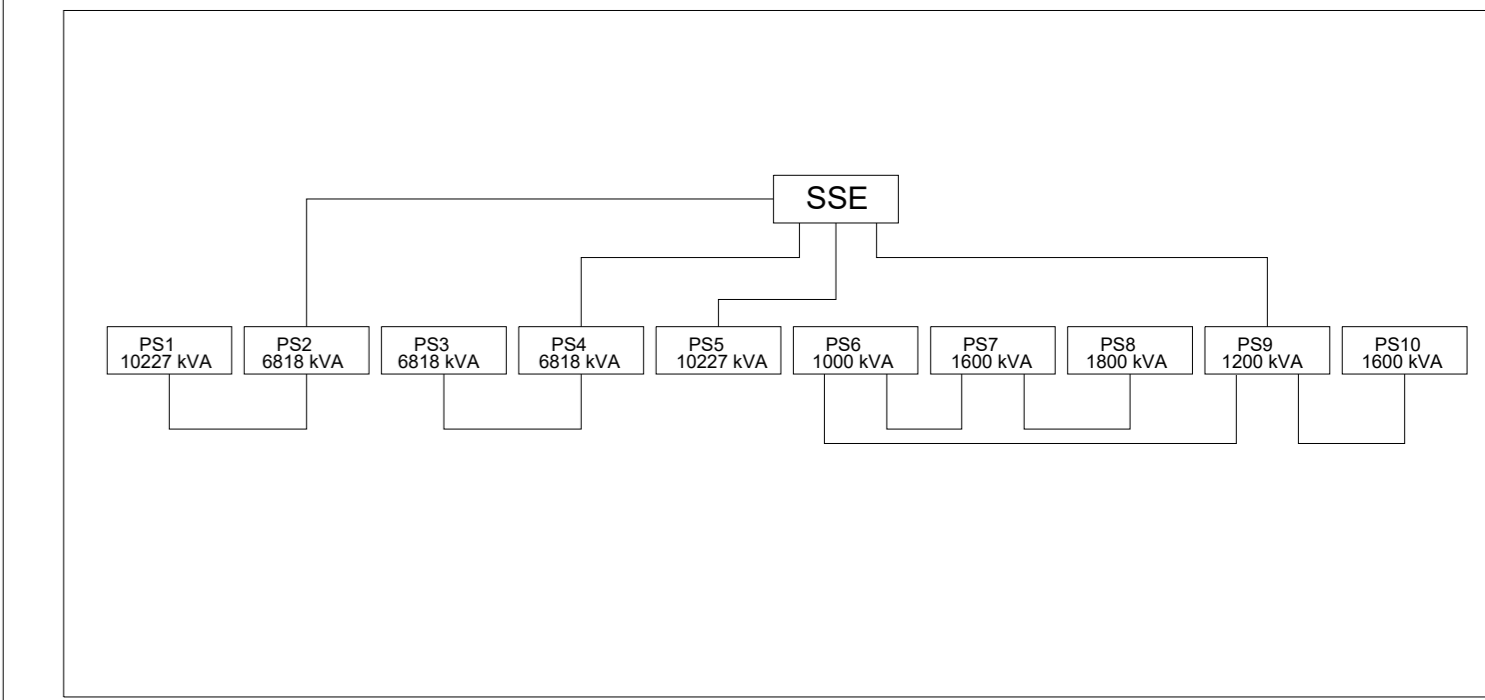
SCHEMA UNIFILARE DELLA DISTRIBUZIONE ELETTRICA MT

POWER STATION PS10 1600 kVA



	TRASFORMATORE SERVIZI AUSILIARI		INVERTER
	TRASFORMATORE DI POTENZA		MODULO FOTOVOLTAICO
	SCARICATORE		LAMPADA
	FUSIBILE		INTERRUTTORE MOTORIZZATO
	INTERRUTTORE MAGNETOTERMICO		SEZIONATORE

POWER STATION PS10 1600 kVA	
N° STRUTTURE TRACKER 2x30	46
N° MODULI	2.760
N° STRINGHE	92
POTENZA DC	1.821,6 kWp
POTENZA AC	1600 kVA
DC/AC	1.1385



REVISIONE	DATA	DESCRIZIONE	PREPARED	CHECKED	VALIDATED
00	26/09/2022	PRIMA EMISSIONE	C.M.	M.B.	L.S.

Green & Green S.r.l.
Via Edmondo de Amicis, 64
87036 Arcade (CS) - Italy
P.IVA 02900010782
Ph. (+39) 0984 846295
Fax (+39) 0984 1711470
info@greengreen.it
www.greengreen.it

WE ENGINEERING

Il Tecnico
Ing. Leonardo Splendido

PROGETTO	PRODOTTO	DEFINITIVO
C21PWT008AFD01700		
IMPIANTO AGRIVOLTAICO "SAN MARTINO" E OPERE DI CONNESSIONE		

SCHEMA UNIFILARE DELLA DISTRIBUZIONE ELETTRICA MT