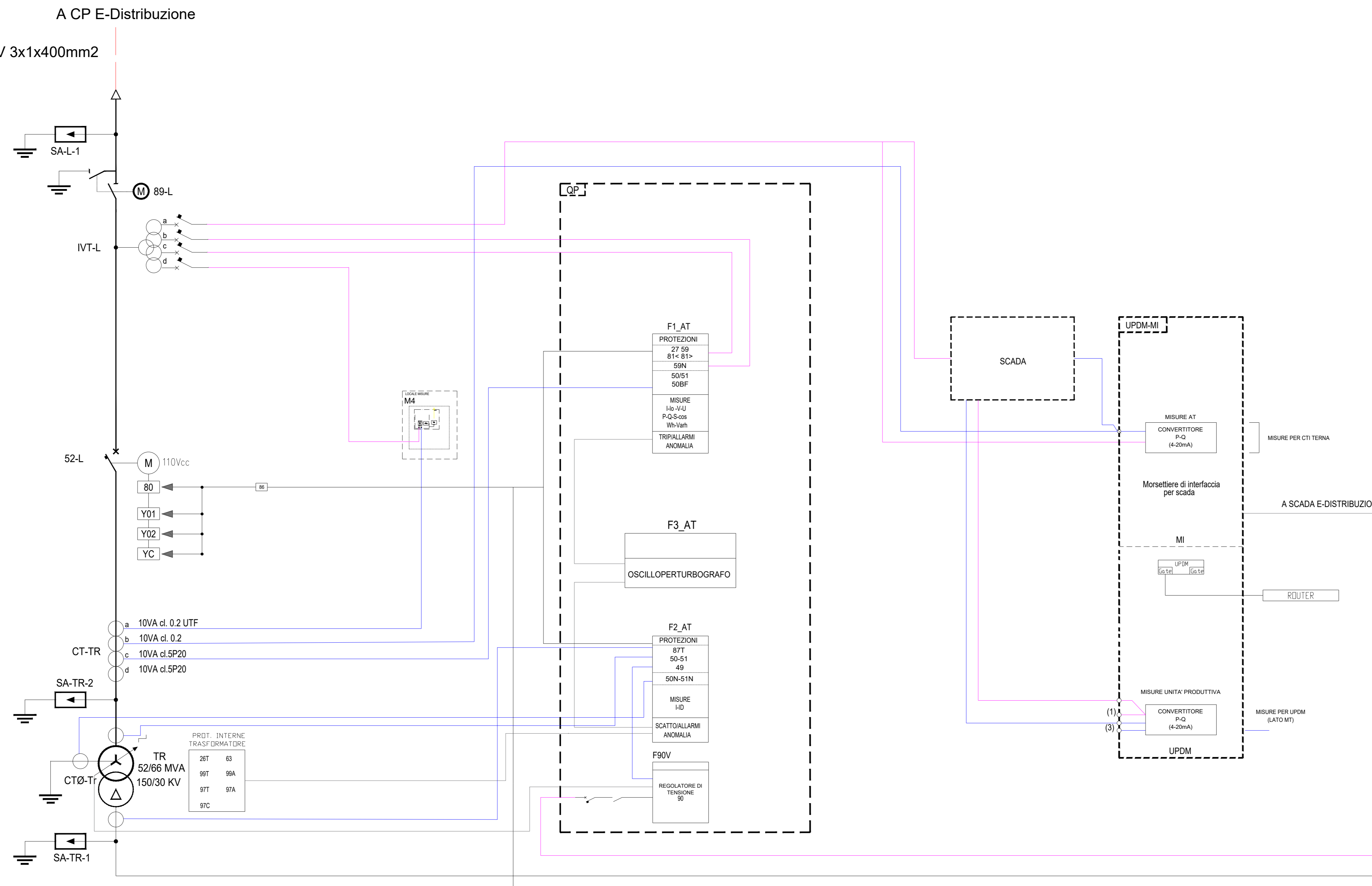
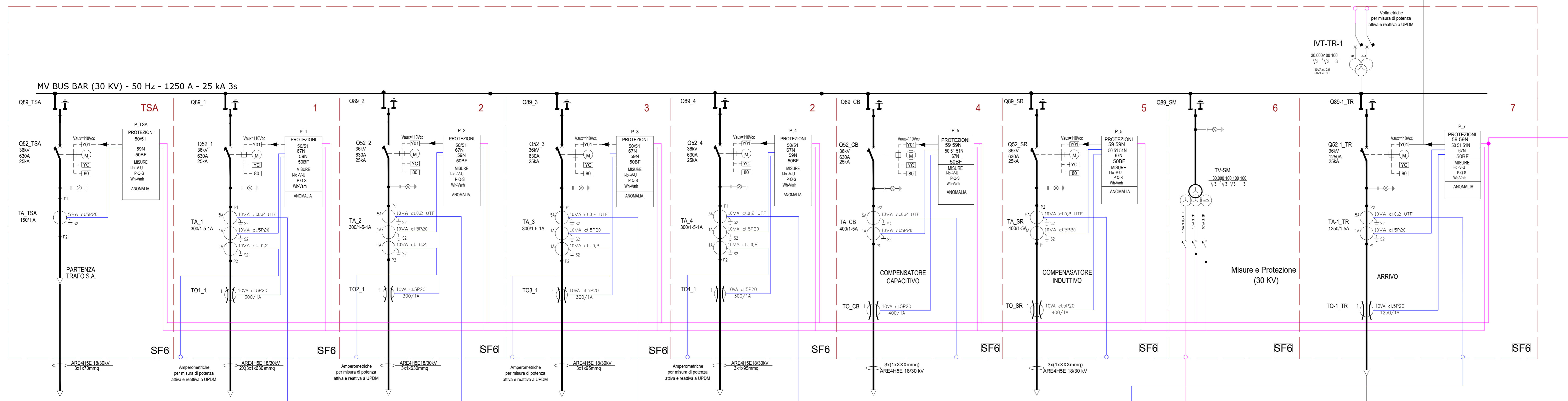


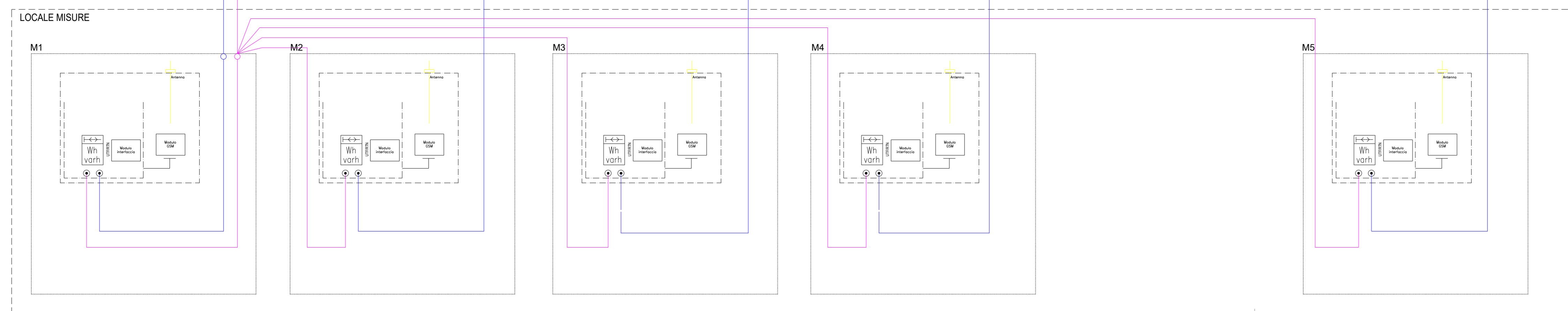
LINEA 1 - CLUSTER 1	
POTENZA S [MVA]	17,04
LINEA 2 - CLUSTER 2	
POTENZA S [MVA]	13,63
LINEA 3 - CLUSTER 3	
POTENZA S [MVA]	10,22
LINEA 4-CLUSTER 4	
POTENZA S [MVA]	7,2
POTENZA TOTALE IMPIANTO 48,09 MVA	



FUNZIONI DI PROTEZIONE E REGOLAZIONE		FUNZIONI DI PROTEZIONE E REGOLAZIONE	
ANSI	DESCRIZIONE	ANSI	DESCRIZIONE
26	SOVRATEMPERATURA OLIO TRASFORMATORE	74C	FLUSSO OLIO
27	MINIMA TENSIONE	81HF	MASSIMA FREQUENZA
28A	TERMORESISTENZE OLIO	81LF	MINIMA FREQUENZA
49	IMMAGINE TERMICA	86	RELAY DI BLOCCO
50	CORRENTE DI CORTO CIRCUITO	87T	DIFFERENZIALE TRASFORMATORE
50N	SOVRACCORRENTE NEL NEUTRO	90	REGOLATORE DI TENSIONE
51	CORRENTE DI SOVRACCARICO	99	RELAY LIVELLO OLIO
51N	SOVRACCORRENTE NEL NEUTRO	79	RICHIUSURA
59	MASSIMA TENSIONE	97	BUCHHOLZ
59N	MASSIMA TENSIONE RESIDUA	99Q	LIVELLO OLIO TRASFORMATORE
63	VALVOLA DI SICUREZZA RILIEVO PRESSIONE	99VSC	LIVELLO OLIO VARIATORE SOTTOCARICO
67N	DIREZIONALE DI TERRA		



A FOGLIO 2



00	26/09/2022	PRIMA EMISSIONE	C.M.	N.B.	L.S.
MISURE REVISION	DATA ANIT	DESCRIZIONE DESCRIPTION	PREPARATO PREPARED	CONTROLLATO CHECKED	VALIDATO VALIDATED

Green & Green S.r.l.  
 Via Edmondo de Amicis, 64  
 87036 Rende (CS) - Italy  
 P.IVA 02900010782  
 Ph. (+39) 0984 846295  
 Fax (+39) 0984 1711470  
 info@greengreen.it  
 www.greengreen.it

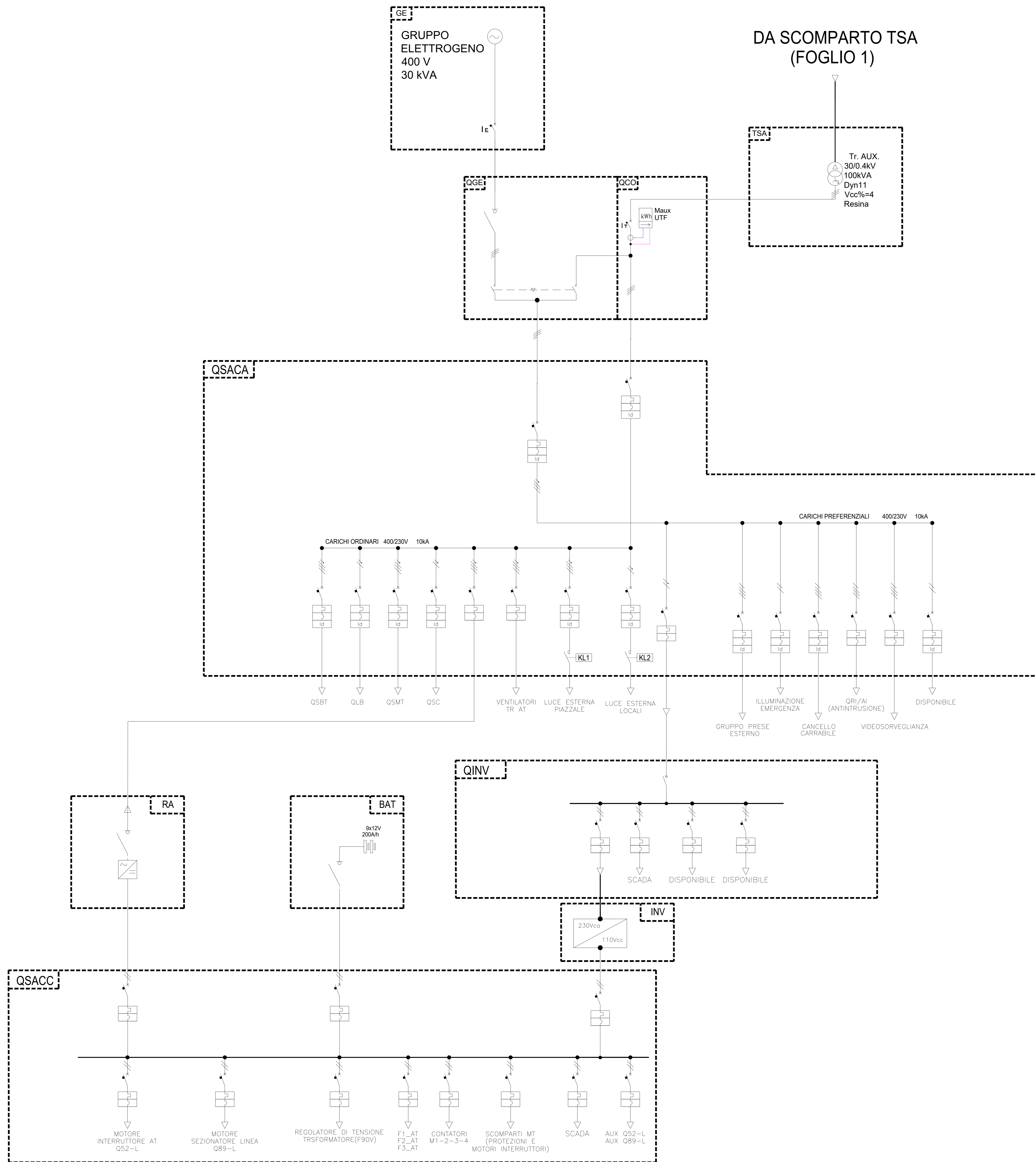


Il Tecnico  
 Ing. Leonardo Splendido

*Handwritten signature of Ing. Leonardo Splendido*

C21PWT008AFD03400		DEFINITIVO			
PROGETTO	REVISIONI	PROVAZIONE	REVISIONI	ESAME	DATA
IMPIANTO AGRIVOLTATICO "SAN MARTINO" E OPERE DI CONNESSIONE		AD			

SCHEMA ELETTRICO GENERALE  
 SOTTOSTAZIONE UTENTE 30/150 kV



DO	26/09/2022	PRIMA EMISSIONE	C.N.	M.B.	L.S.
REVISIONE	DATA	DESCRIZIONE	PREPARATO	CONTROLLATO	VALIDATO
REVISION	DATE	DESCRIPTION	PREPARED	CHECKED	VALIDATED

Green & Green S.r.l.  
Via Edmondo de Amicis, 64  
87036 Rosarno (CS) - Italy  
P.IVA 0290010762  
Ph. (+39) 0984 946295  
Fax (+39) 0984 1711470  
info@greengreen.it  
www.greengreen.it



Il Tecnico  
Ing. Leonardo Splendido

PROGETTO	PROGETTO	DEFINITIVO
<b>C21PWT008AFD03400</b>		
IMPIANTO AGRIVOLTAICO "SAN MARTINO" E OPERE DI CONNESSIONE	PROTEZIONE C.C.T. C.C.P.T.	SCALA AD 1:1 2:2

**SCHEMA ELETTRICO GENERALE  
SOTTOSTAZIONE UTENTE 30/150 kV**