

LEGENDA DEI COLORI E SIMBOLI IN CARTA

- AREE DI IMPIANTO
- CAVIDOTTO AT 150 KV
- CAVIDOTTO MT 30 KV
- ALLESTIMENTO NUOVO STALLO AT 150 KV IN CP GALTÈLLI
- SOTTOSTAZIONE UTENTE 30/150 KV

- Scavi
- Fascia costiera
- Fiumi e Torrenti_areale
- Laghi, invasi e stagni
- Fiumi e Torrenti_lineare
- Grotte e caverne
- Sistemi a baie e promotori, scogli e piccole isole, falesie e versanti costiere
- Zone umide costiere



Fonte: Sardegna Mappe "https://www.sardegnameportal.it/webgis2/sardegname/mappemattiche"

REVISIONE	DATA	DESCRIZIONE	PREPARATO	CONTROLLATO	VALIDATO
01	14/04/2023	SECONDA EMISSIONE	B.L.	M.B.	L.S.
00	16/09/2022	PRIMA EMISSIONE	B.L.	M.B.	L.S.

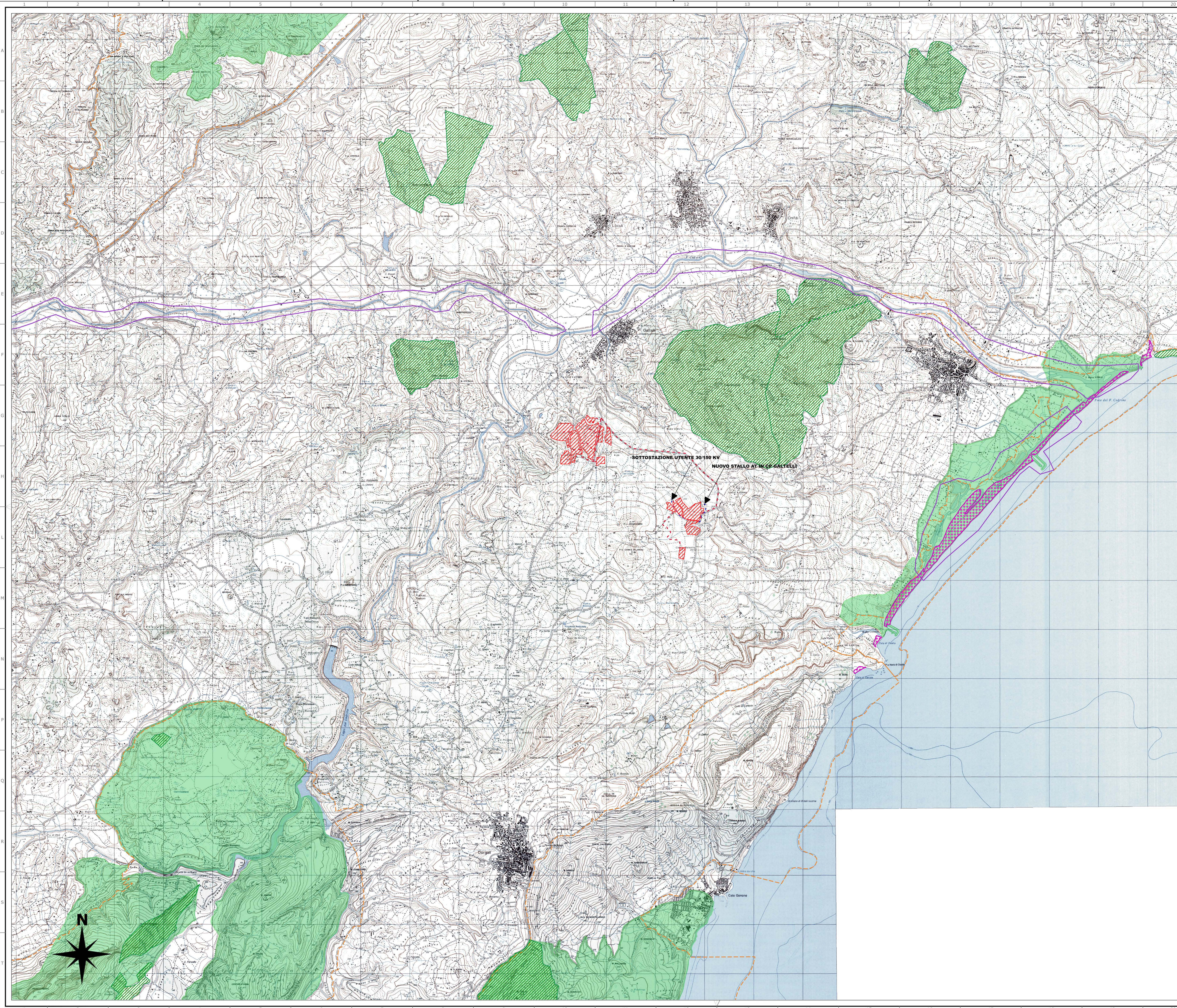
Green & Green S.r.l.
 Via Edmondo de Amicis, 64
 07036 Randa (CS) - Italy
 P. IVA 02900100782
 Ph. (+39) 0984 846295
 Fax (+39) 0984 1711470
 info@greengreen.it
 www.greengreen.it

Il Tecnico
Ing. Leonardo Splendido

POWERTIS

INQUADRAMENTO SU PPR

C21PWT008AFD04901		DEFINITIVO	
NUMERO	REVISIONE	PROIEZIONE	SCALE
000001	01	AD	1:10000
IMPIANTO AGRIVOLTAICO "SAN MARTINO" E OPERE DI CONNESSIONE		CATEGORIA	PUBBLICITÀ
		1	1 di 2



LEGENDA DEI COLORI E SIMBOLI IN CARTA

- AREE DI IMPIANTO
- CAVIDOTTO AT 150 KV
- CAVIDOTTO MT 30 KV
- ALLESTIMENTO NUOVO STALLO AT 150 KV IN CP GALTELLI
- SOTTOSTAZIONE UTENTE 30/150 KV
- Aree di interesse faunistico
- Aree gestione speciale Ente foreste
- Campi dunari e sistemi di spiaggia
- Siti Interesse Comunitario
- Sistema Regionale Parchi

01	14/04/2023	SECONDA EMISSIONE	B.L.	M.B.	L.S.
00	16/09/2022	PRIMA EMISSIONE	B.L.	M.B.	L.S.
REVISIONI	DATA	DESCRIZIONE	PREPARATO	CONTROLLATO	VALIDATO

Green & Green S.r.l.
 Via Edmondo de Amicis, 64
 87036 Rende (CS) - Italy
 P. IVA 02900100782
 Ph. (+39) 0984 846295
 Fax (+39) 0984 1711470
 info@greengreen.it
 www.greengreen.it



Leonardo Splendido

Il Tecnico
 Ing. Leonardo Splendido

C21PWT008AFD04901		DEFINITIVO	
NUMERO	REVISIONI	REVISIONI	REVISIONI
IMPIANTO AGRIVOLTAICO "SAN MARTINO" E OPERE DI CONNESSIONE	PUBBLICA	AD	1:10000
2 di 2		2 di 2	



INQUADRAMENTO SU PPR