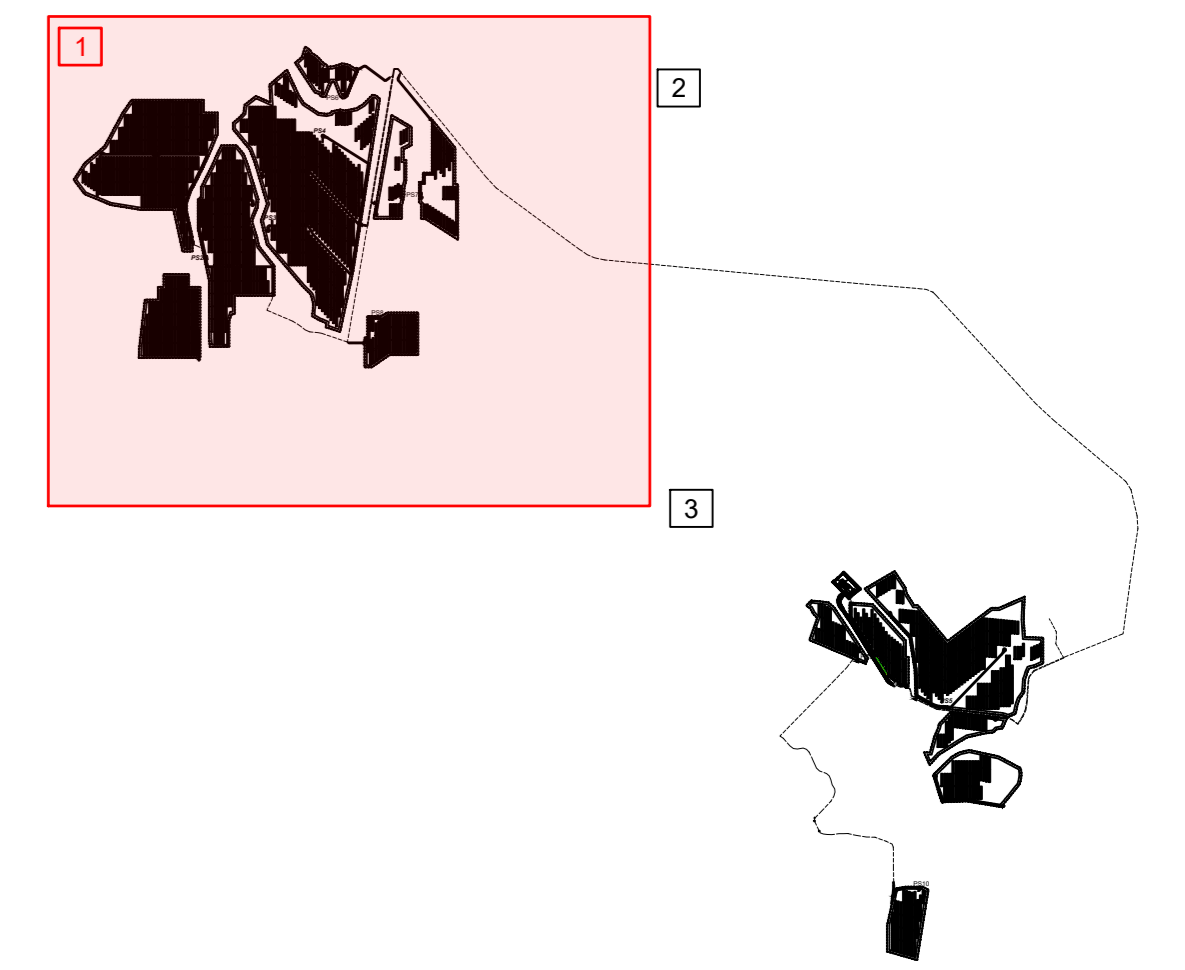


- Interventi ricadenti all'interno delle aree nella disponibilità del proponente
- Esproprio strada
- Fascia asservimento cavidotto AT/MT
- Elemento catastale potenzialmente riconducibile a Strada
- Fascia di asservimento ricadente nelle particelle intestate a privati su cui giace strada pubblica
- Cavidotto MT 30 kV di impianto

KEY PLAN



REVISIONE	DATA	DESCRIZIONE	ELABORATO	VERIFICATO	VALIDATO
00	10/10/2022	PRIMA EMISSIONE	10/10/2022	10/10/2022	10/10/2022

Green & Green S.r.l.
Via Edmondo de Amicis, 64
87036 Rende (CS) - Italy
P.IVA 02900010782
Ph. (+39) 0984 646295
Fax (+39) 0984 171470
info@greengreen.it
www.greengreen.it



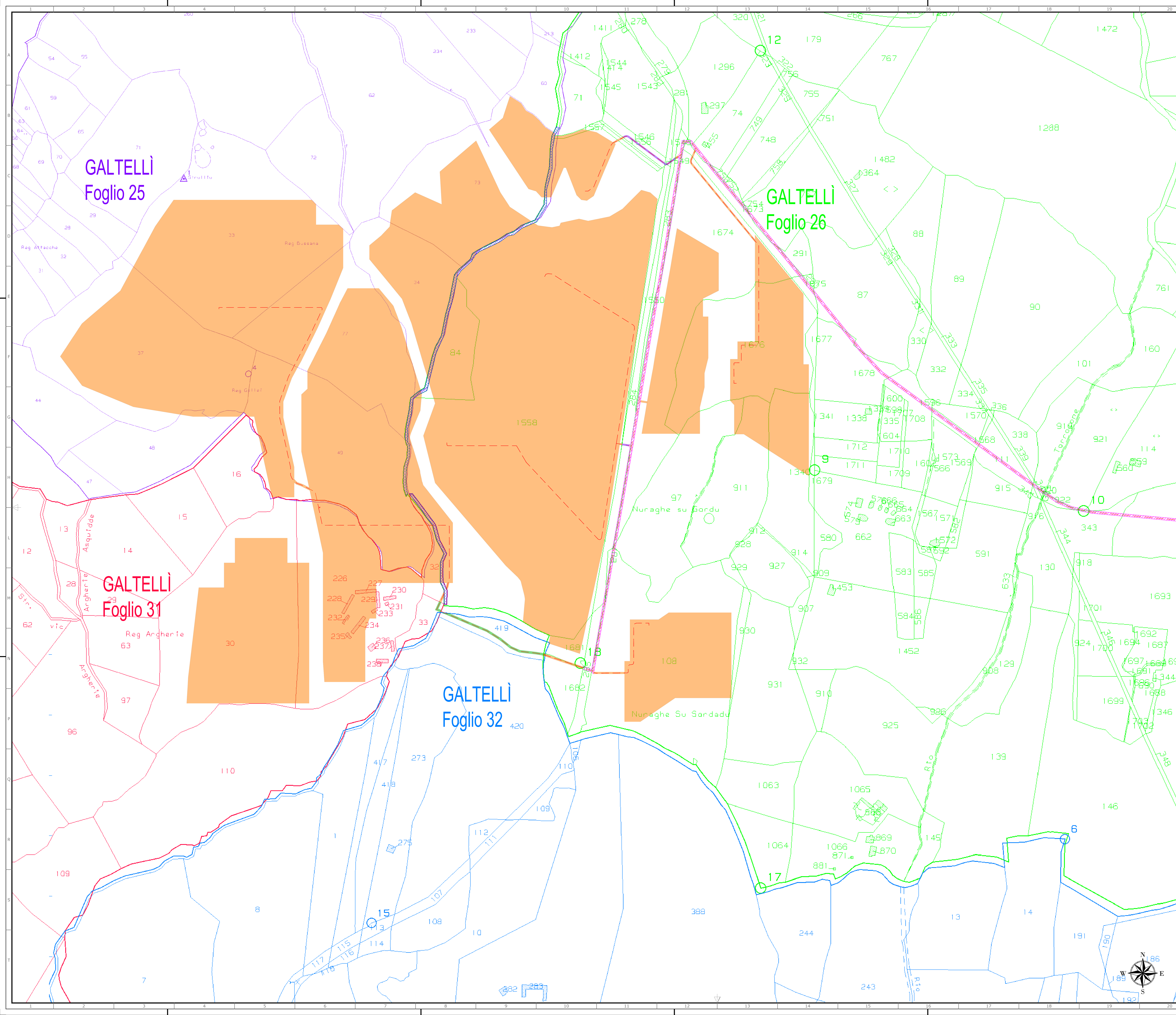
Il Tecnico
Ing. Leonardo Splendido

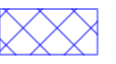




PROGETTO	STATO	DATA	SCALE
C21PWT008AFD07200	DEFINITIVO		
IMPIANTO AGRIVOLTAICO "SAN MARTINO" E OPERE DI CONNESSIONE	AG	1:2.000	

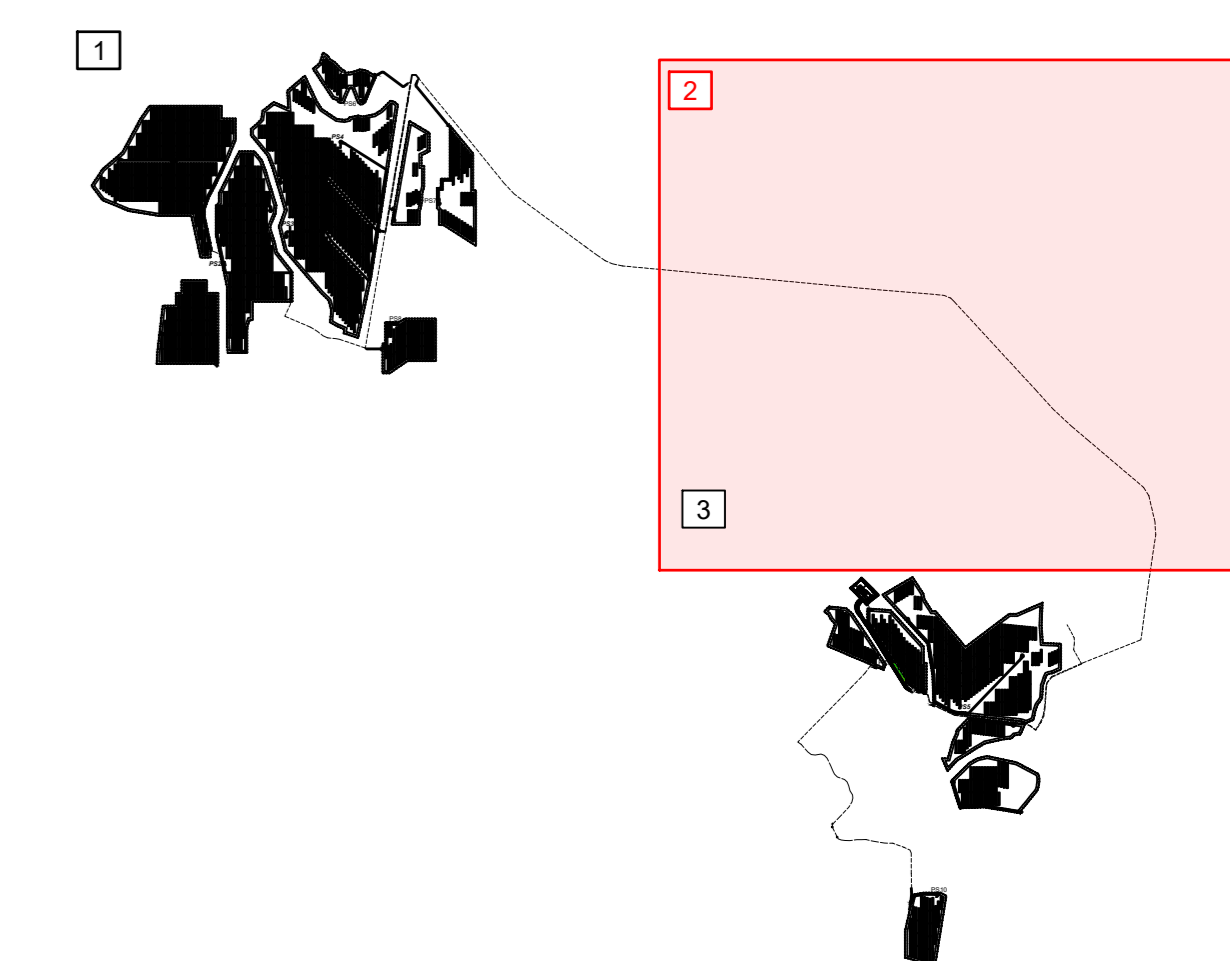


PIANO PARTICELLARE DI ESPROPRIO GRAFICO



-  Elemento catastale potenzialmente riconducibile a Strada
-  Fascia di asservimento ricadente nelle particelle intestate ai privati su cui giace strada pubblica
-  Caviddoto MT 30 kV di impianto

KEY PLAN



REVISIONE	DATA	DESCRIZIONE	PRODOTTO	CONTROLLATO	VALIDATO
00	10/10/2022	PRIMA EMISSIONE			

Green & Green S.r.l.
Via Edmondo de Amicis, 64
87036 Rende (CS) - Italy
P.IVA 02900010782
Ph. (+39) 0984 846295
Fax (+39) 0984 1711470
info@greengreen.it
www.greengreen.it



WE ENGINEERING

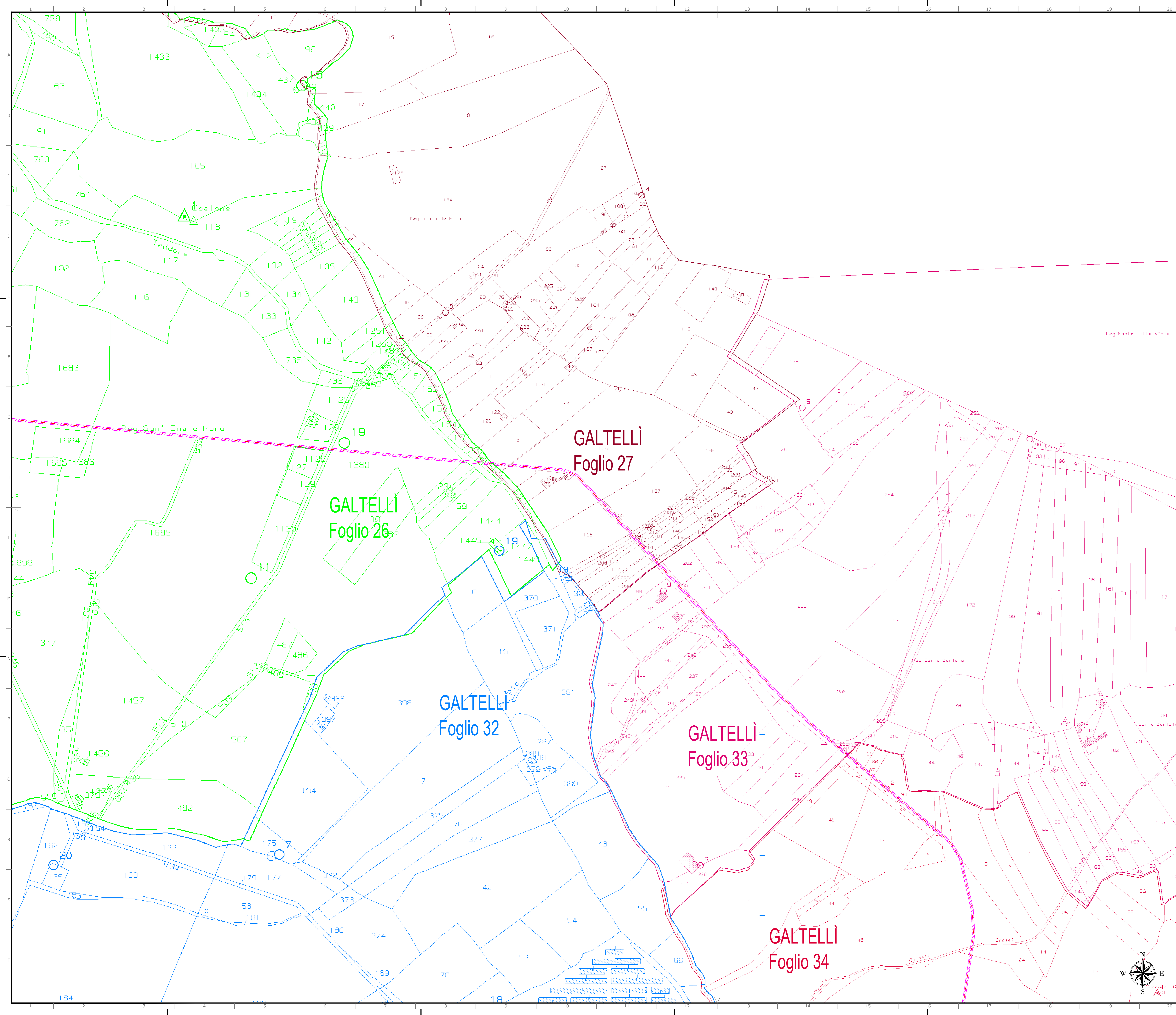
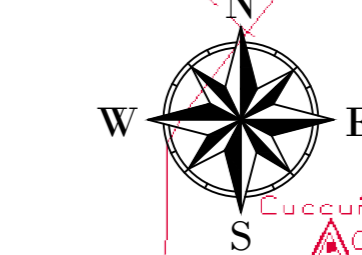
Il Tecnico
Ing. Leonardo Splendido



PROGETTO	STATO	DATA	SCALE
C21PWT008AFD07200	DEFINITIVO		

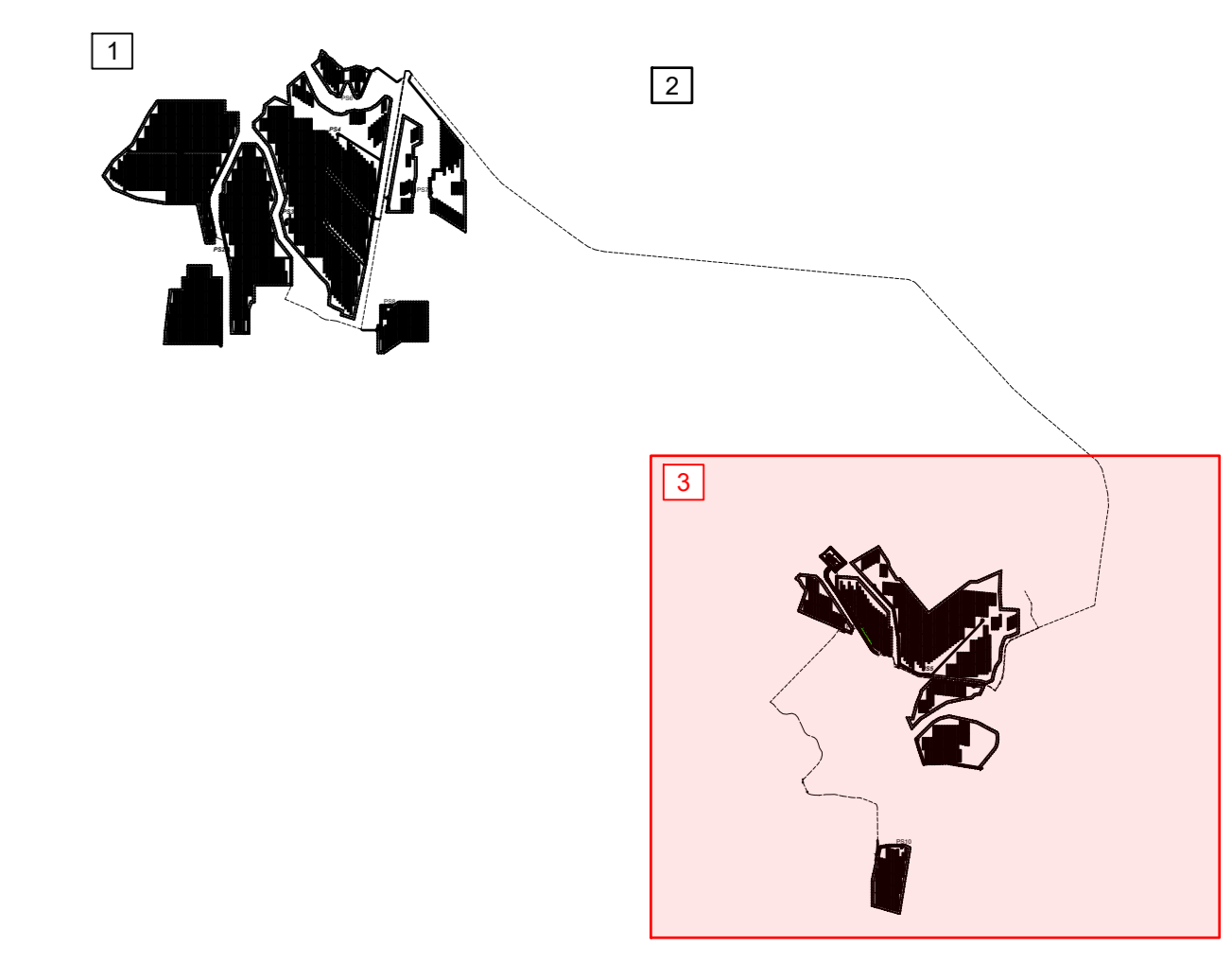
PROGETTO	STATO	DATA	SCALE
IMPIANTO AGRIVOLTATICO "SAN MARTINO" E OPERE DI CONNESSIONE	DEFINITIVO		1:2.000

PIANO PARTICELLARE DI ESPROPRIO GRAFICO



- Interventi ricadenti all'interno delle aree nella disponibilità del proponente
- Esproprio strada
- Fascia asservimento cavidotto MT 30 kV
- Esproprio SSE
- Elemento catastale potenzialmente riconducibile a Strada
- Fascia di asservimento ricadente nelle particelle intestate a privati su cui giace strada pubblica
- Cavidotto MT 30 kV di impianto
- Cavidotto AT 150 kV di impianto

KEY PLAN



REVISIONE	DATA	DESCRIZIONE	PREPARED	CHECKED	VALIDATED
00	10/10/2022	PRIMA EMISSIONE	GA	MB	LS

Green & Green S.r.l.
 Via Edmondo de Amicis, 64
 87036 Rende (CS) - Italy
 P.IVA 02900010762
 Ph. (+39) 0984 946295
 Fax (+39) 0984 1711470
 info@greengreen.it
 www.greengreen.it

green & green
 WE ENGINEERING

Il Tecnico
 Ing. Leonardo Splendido

PROGETTO	STATO	DATA	REVISIONE	REVISIONE	REVISIONE
C21PWT008AFD07200	DEFINITIVO				
IMPIANTO AGRIVOLTAIICO "SAN MARTINO" E OPERE DI CONNESSIONE					

W Powertis

PIANO PARTICELLARE DI ESPROPRIO GRAFICO

