



Il presente disegno è di proprietà aziendale. A termini di legge ogni diritto è riservato. This drawing is company property. All rights are reserved according to law.

REGIONE AUTONOMA DELLA SARDEGNA

Provincia di Oristano
COMUNI DI SOLARUSSA E SIAMAGGIORE

TITOLO
TITLE

PROGETTO DEFINITIVO

DI UN NUOVO IMPIANTO AGRIVOLTAICO DENOMINATO "GIOJANA"

PROGETTAZIONE
ENGINEERING

Sviluppatore:

ENERGETICA AGROLUX s.r.l.

Progettisti:

Studio Ing. Giuliano Giuseppe Medici
Studio Ing. Valeria Medici

COMMITTENTE
CLIENT

GIOJANA s.r.l.

OGGETTO
OBJECT

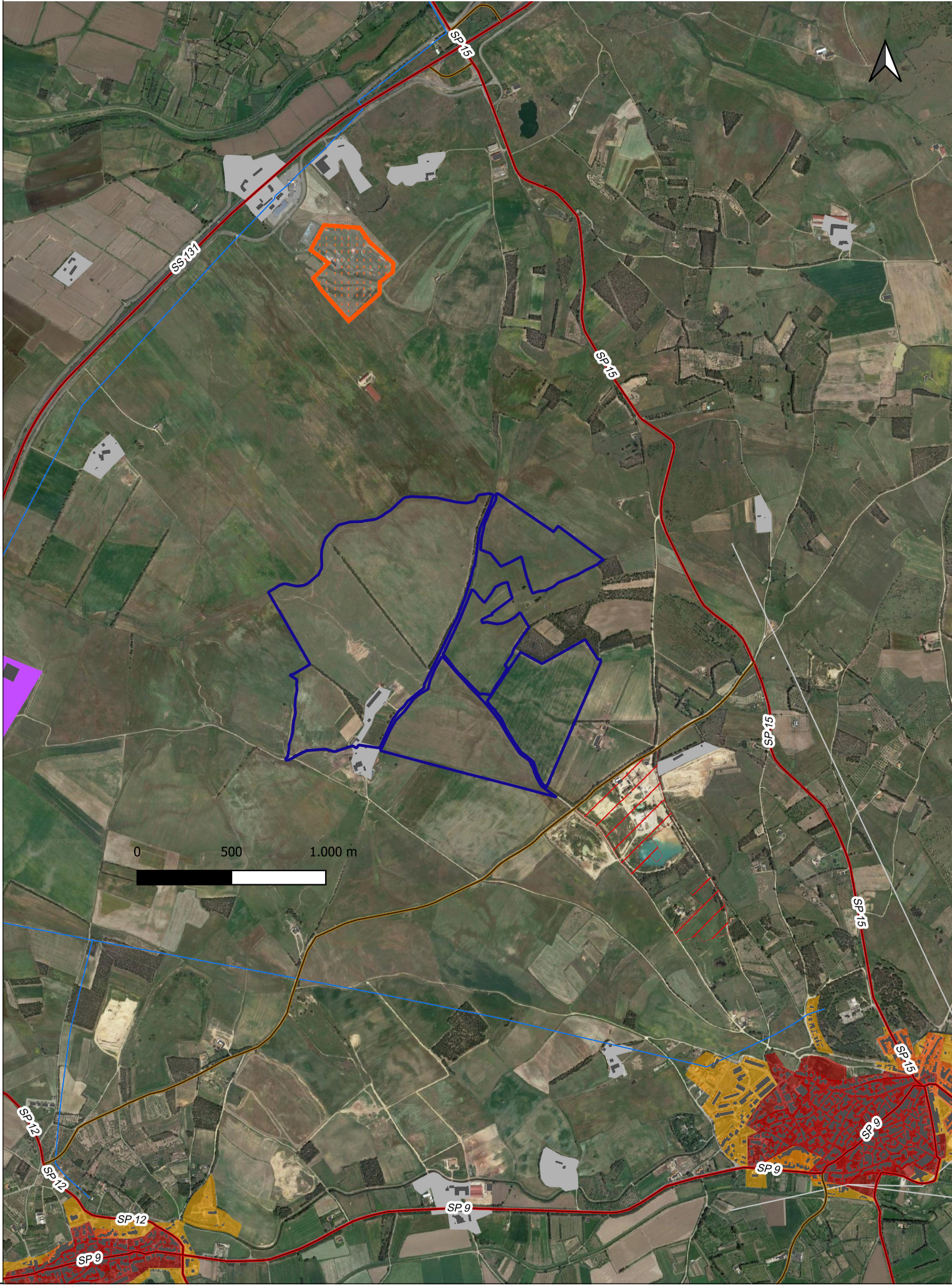
ANALISI VINCOLISTICA
PPR_Assetto Insediativo

AUTORE/CREATOR
F.C.

SCALA / SCALE	TAV / DRAW
1:20.000 - 1:10.000	05c
DATA / DATE	
MAGGIO 2023	
APPR	REV
G.C.	00
CONTROLLO/EDIT	
V.M.	

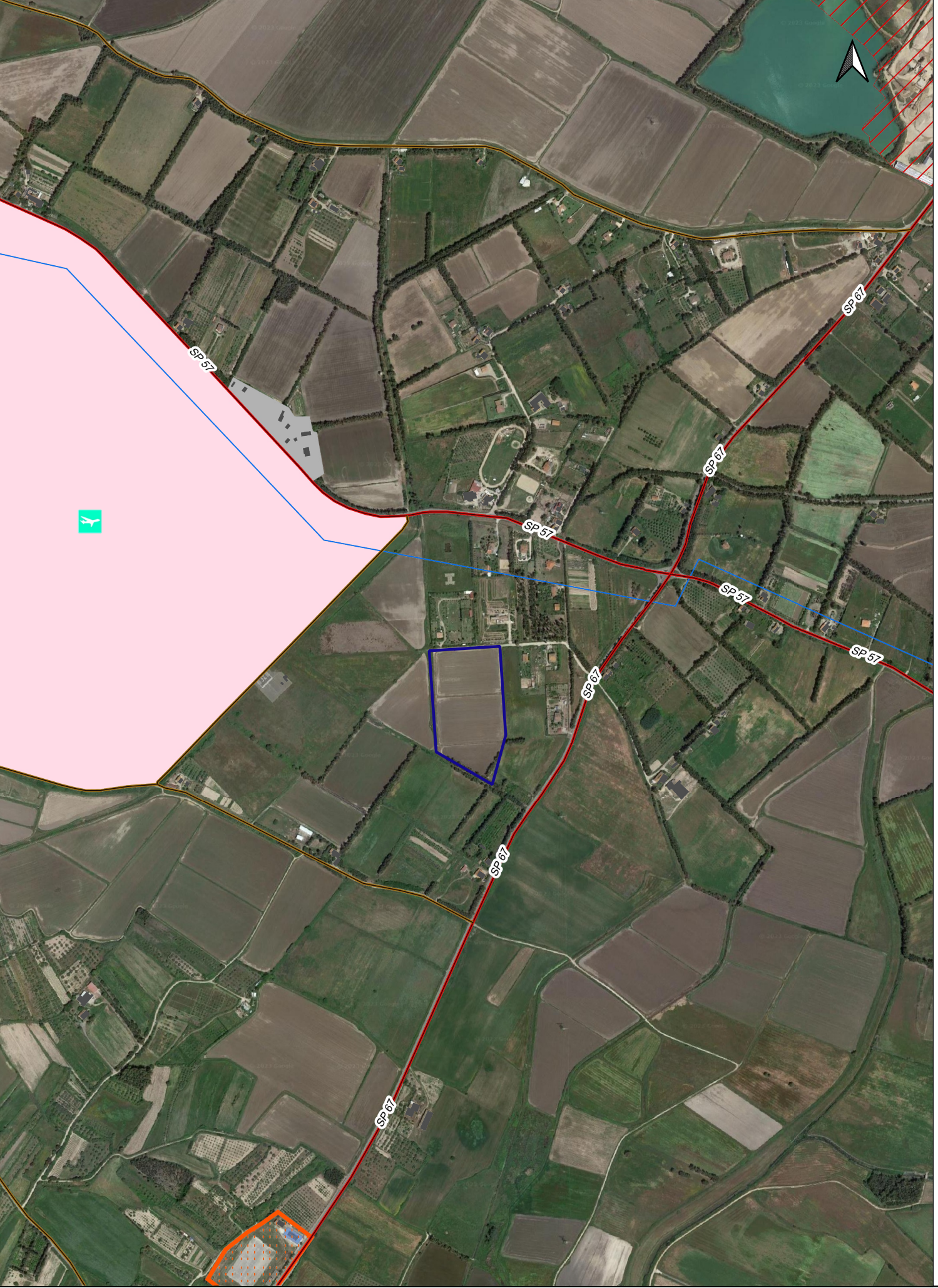
PPR-Assetto Insediativo_Lotto Impianto AGV

Scala 1:20.000



PPR-Assetto Insediativo_Lotto SSE Produttore

Scala 1:10.000



- ASSETTO INSEDIATIVO**
- EDIFICATO URBANO**
 - Centri di antica e prima formazione
 - Espansioni fino agli anni 50
 - Espansioni recenti
 - Edificato urbano diffuso
 - EDIFICATO IN ZONA AGRICOLA**
 - Insemediamento storico sparso (Medai, furiadrovu, stazzo)
 - Nuclei case sparse e insemediamenti specializzati
 - INSEDIAMENTI TURISTICI**
 - Insemediamenti turistici
 - INSEDIAMENTI PRODUTTIVI**
 - Insemediamenti produttivi a carattere industriale, artigianale e commerciale
 - Grandi aree industriali
 - Insemediamenti produttivi
 - Grande distribuzione commerciale
 - AREE ESTRATTIVE: CAVE E MINIERE**
 - Aree estrattive di seconda categoria (cave)
 - Aree estrattive di prima categoria (miniere)
 - Saline
 - AREE SPECIALI**
 - Aree speciali (grandi attrezzature di servizio pubblico per istruzione, sanità, ricerca e sport) e aree militari
 - SISTEMA DELLE INFRASTRUTTURE**
 - Aree delle infrastrutture
 - NODI DEI TRASPORTI**
 - Aeroporto nazionale
 - Aeroporto regionale
 - Aeroporto militare
 - Porto industriale
 - Terminali industriali
 - Porto commerciale
 - Porto commerciale/turistico
 - Porto turistico
 - Stazioni ferroviarie
 - RETE DELLA VIABILITA'**
 - Strade statali e provinciali
 - Strade a specifica valenza paesaggistica e panoramica
 - Strade di fruizione turistica
 - Strade statali e provinciali a specifica valenza paesaggistica e panoramica
 - Strade statali e provinciali a specifica valenza paesaggistica e panoramica di fruizione turistica
 - Reti stradali locali
 - Strade in costruzione
 - Impianti ferroviari lineari
 - Impianti ferroviari lineari a specifica valenza paesaggistica e panoramica
 - CICLO DEI RIFIUTI**
 - Discarica rifiuti
 - Impianto di trattamento e/o incenerimento rifiuti
 - CICLO DELLE ACQUE**
 - Depuratori
 - Condotta idrica
 - Bacini artificiali e specchi d'acqua temporanei
 - CICLO DELL'ENERGIA ELETTRICA**
 - Centrale elettrica
 - Linee elettriche
 - CAMPI EOLICI**
 - Impianti eolici in realizzazione
 - Impianti eolici realizzati
 - Aree interessate da impianti eolici