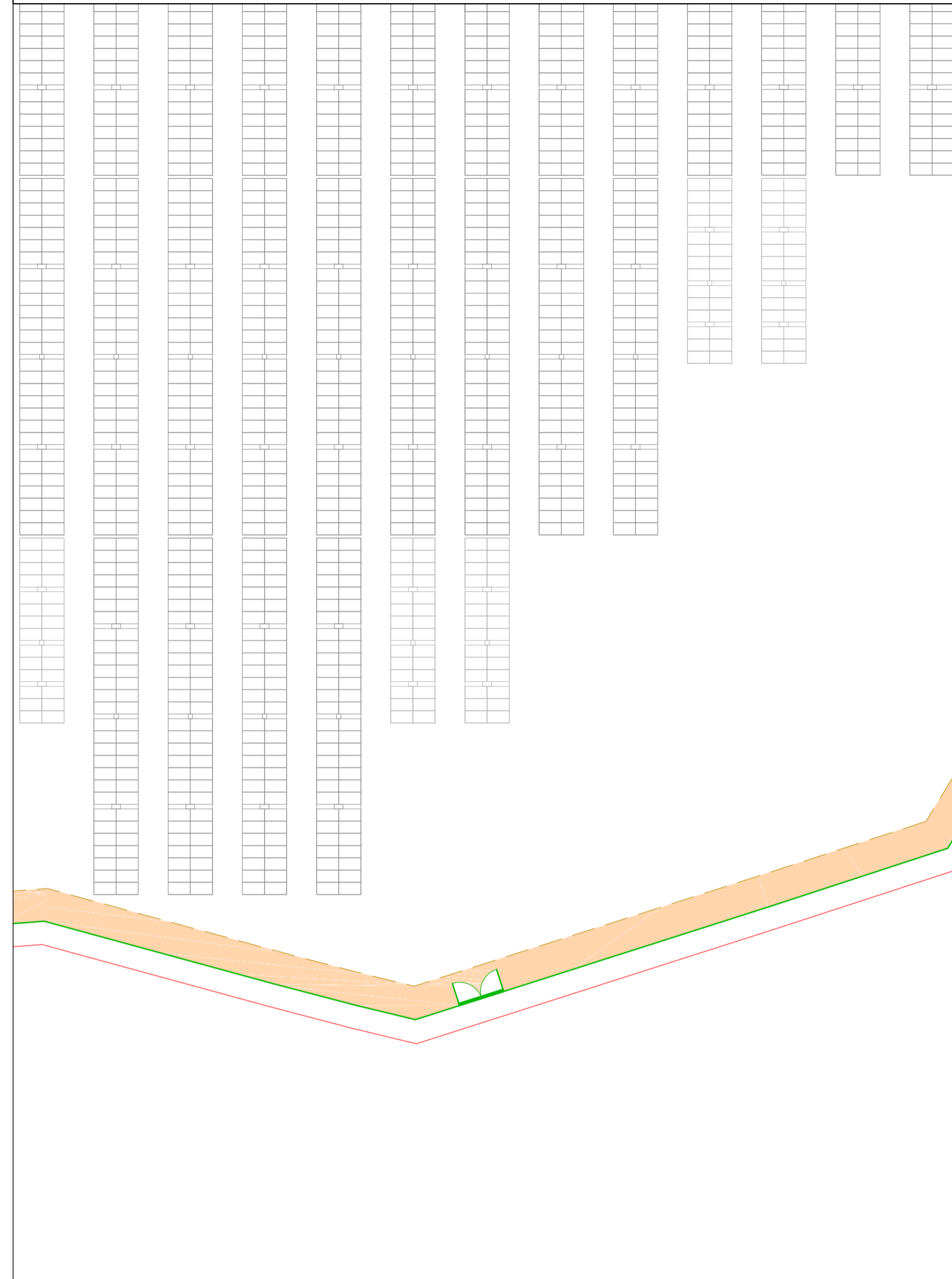
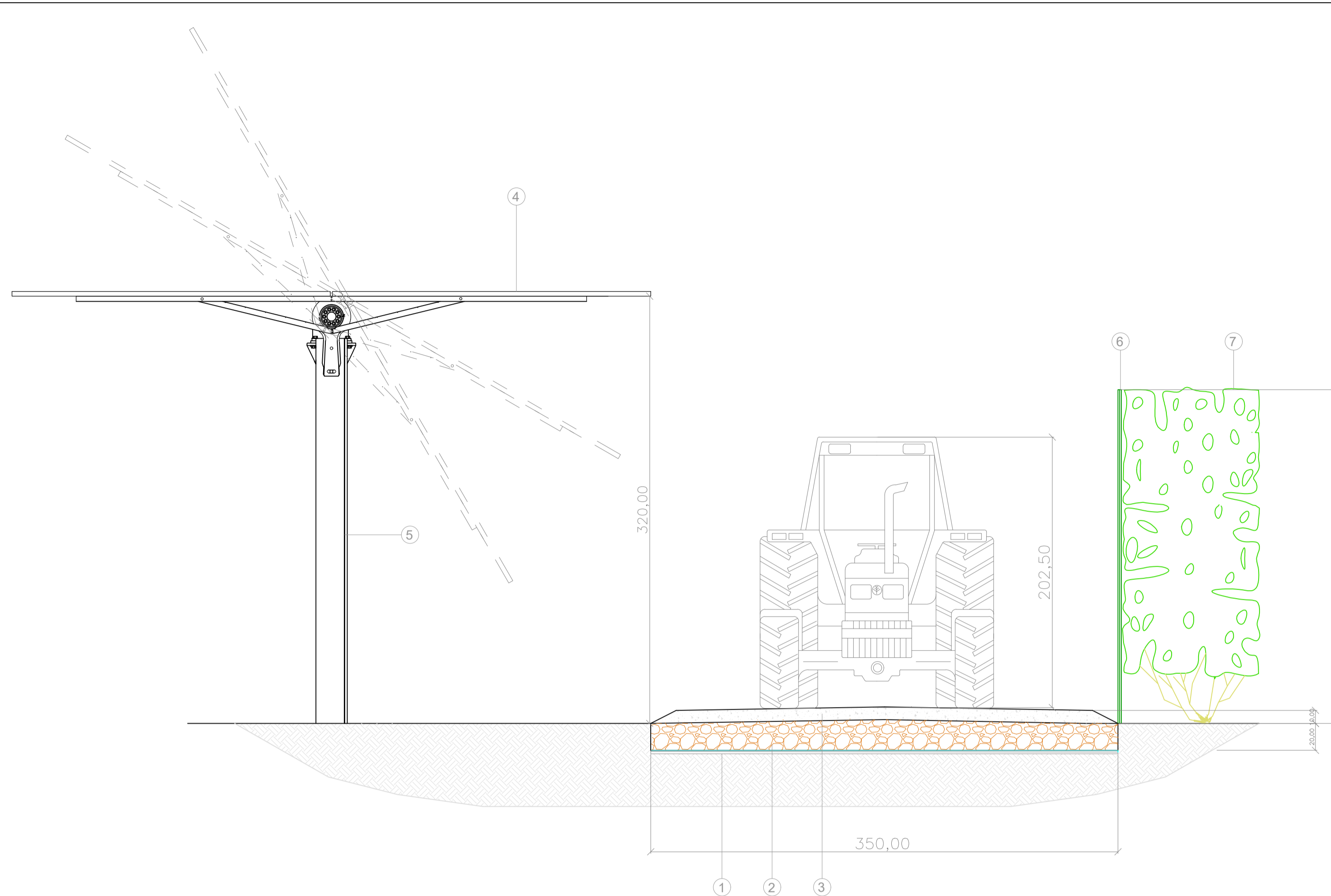


Indicazione accesso lotto sottocampo 5
Scala 1:500



Sezione tipo stradello perimetrale
Scala 1:25



Legenda

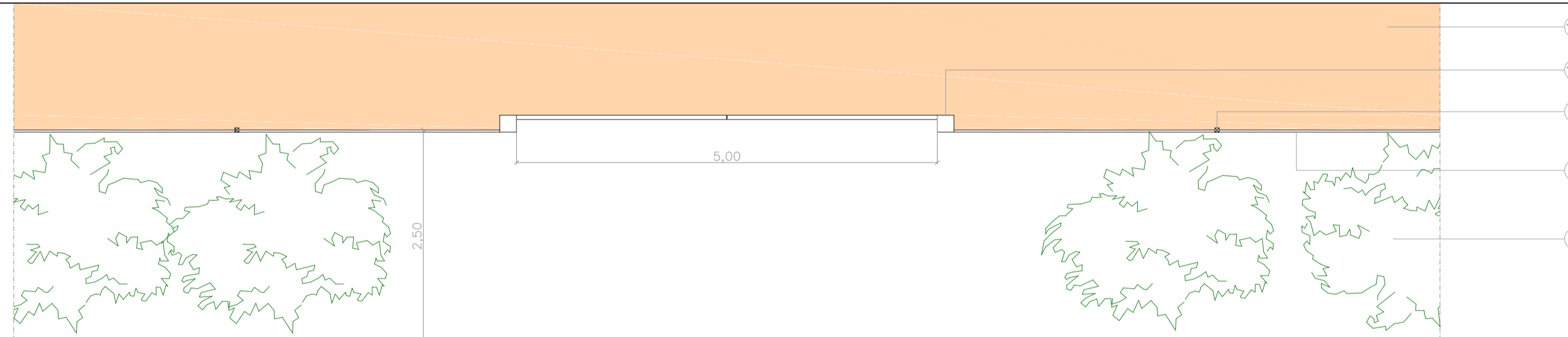
- ① Geotessuto (sp. 2 mm)
- ② Strato di sottofondo materiale lapideo (granulometria 7-10 cm)
- ③ Strato carrabile materiale derivante da scavi di cantiere (granulometria 0-2 cm) + catalizzatore (terra stabilizzata)
- ④ Modulo FV 1303x2384x35 mm
- ⑤ Struttura di sostegno moduli FV
- ⑥ Recinzione
- ⑦ Siepe perimetrale
- ⑧ Elemento verticale in metallo (palo) infisso nel terreno
- ⑨ Rete metallica
- ⑩ Tubolare 150x150 mm
- ⑪ Tubolare 50x80 mm
- ⑫ Tubolare 50x50 mm
- ⑬ Grigliato tipo "Keller" maglia 30x50 mm
- ⑭ Montante cancello tubo quadro 150x150 mm
- ⑮ Stradello perimetrale in terra stabilizzata (vista in pianta)

MINISTERO DELL'AMBIENTE E DELLA SICUREZZA ENERGETICA

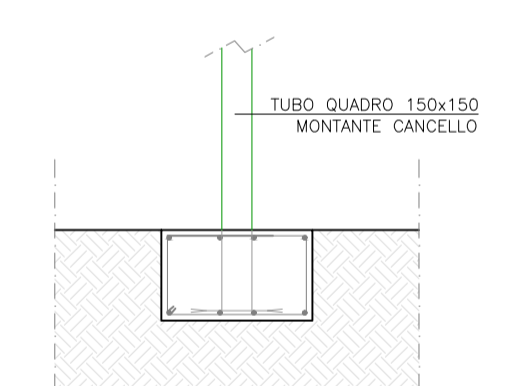
VALUTAZIONI ED AUTORIZZAZIONI AMBIENTALI



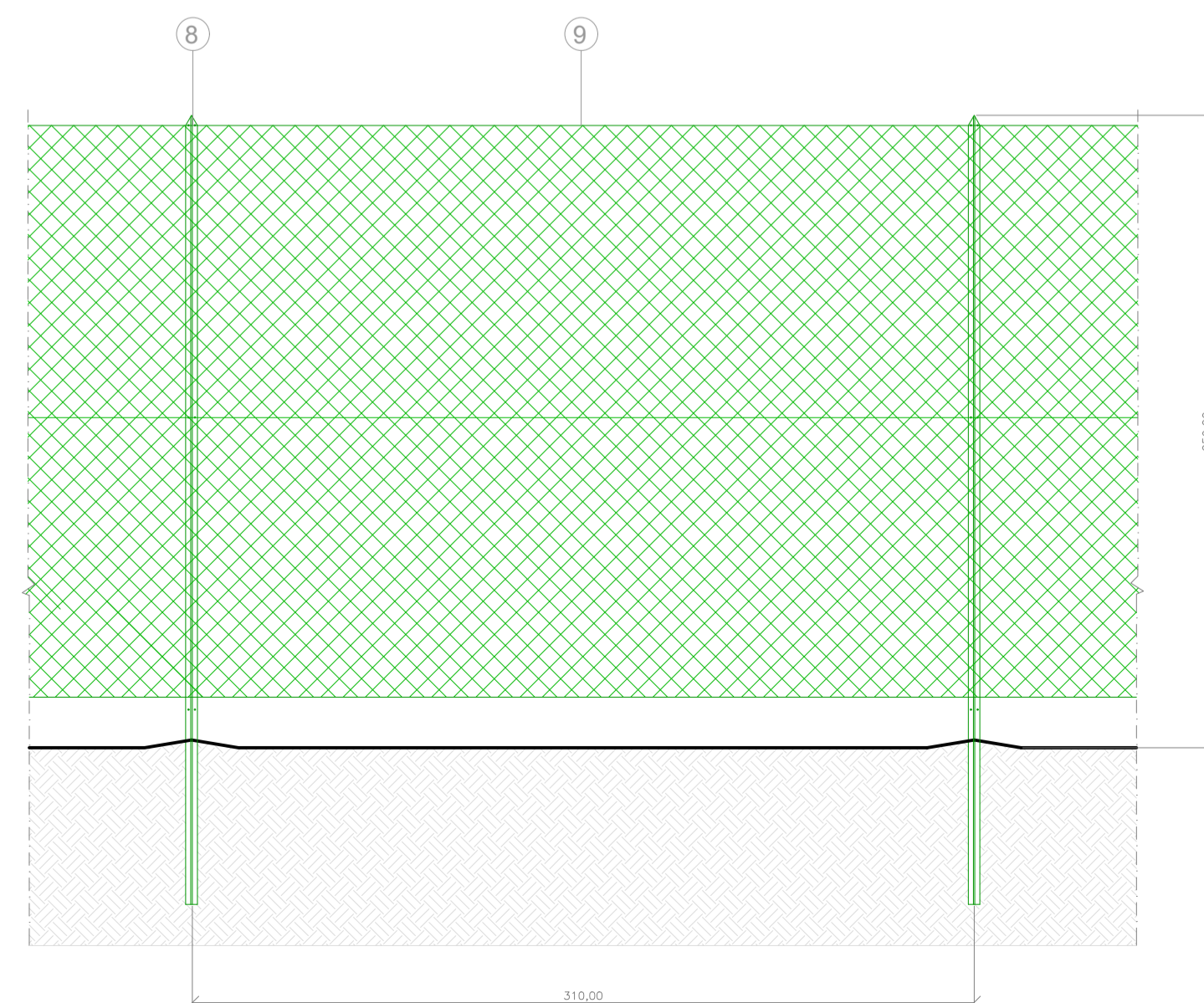
Pianta recinzione + cancello carrabile
Scala 1:50



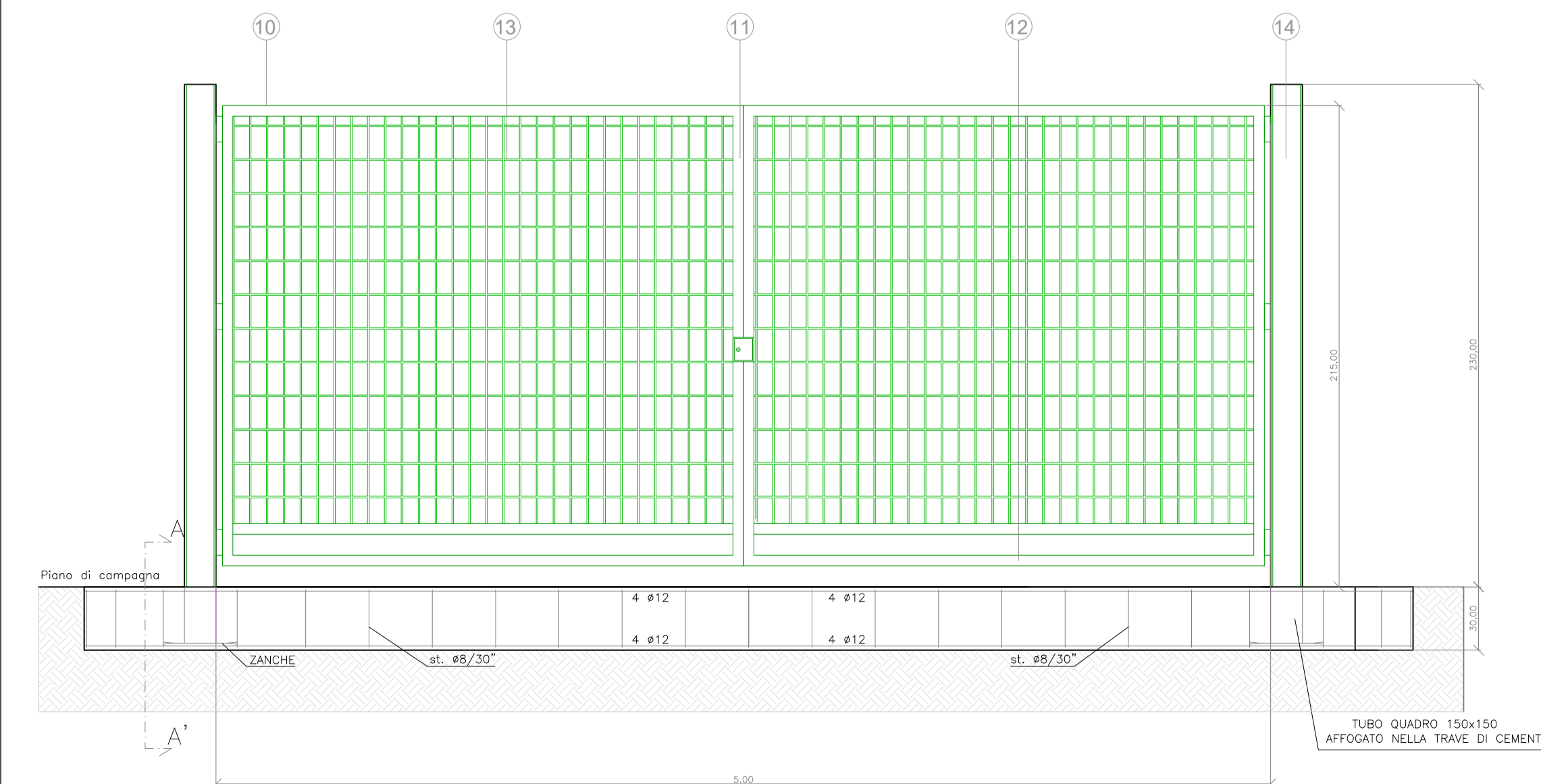
Sezione A-A' montante cancello carrabile
Scala 1:25



Dettaglio recinzione perimetrale tipo (prospetto)
Scala 1:25



Dettaglio cancello carrabile tipo (prospetto)
Scala 1:25



REGIONE AUTONOMA DELLA SARDEGNA

Provincia di Oristano
COMUNI DI SOLARUSSA E SIAMAGGIORE

PROGETTO DEFINITIVO

DI UN NUOVO IMPIANTO AGRIVOLTAICO DENOMINATO "GIOJANA"

PROGETTAZIONE ENGINEERING		COMMITTENTE CLIENT	
Sviluppatore: ENERGETICA AGROLUX s.r.l.		GIOJANA s.r.l.	
Progettisti: Studio Ing. Giuliano Giuseppe Medici Studio Ing. Valeria Medici			
OGGETTO OBJECT	SCALA / SCALE	TAV / DRAW	
PARTICOLARI COSTRUTTIVI Strade perimetrali - Recinzione - Cancelli	Varie		17
	DATA / DATE		
	MAGGIO 2023		
AUTORE/CREATOR	CONTROLLO/EDIT	APPR	REV
V.M.	G.G.M.	G.C.	00