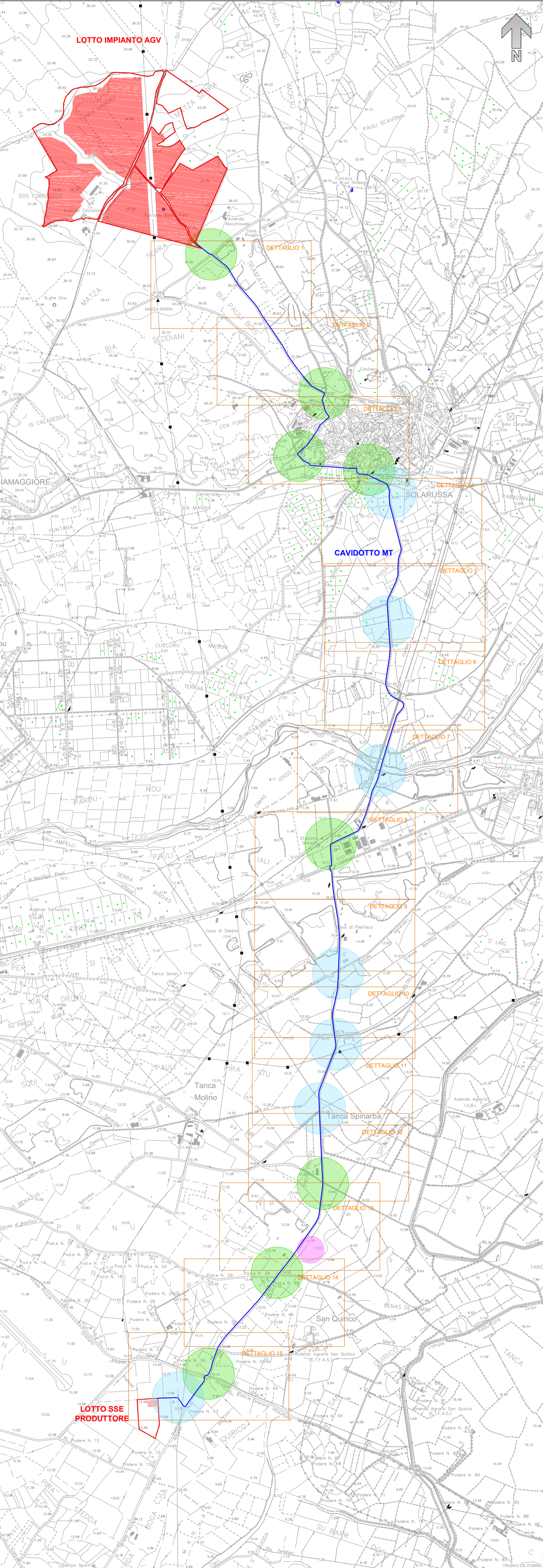


**Legenda**

- Confini proprietà
- Area utilizzata
- Cavidotto MT
- Attraversamento in T.O.C.
- Interferenza attraversamento stradale
- Interferenza corso d'acqua
- Interferenza bene storico
- Attraversamento su cavalcavia



**MINISTERO DELL'AMBIENTE E DELLA SICUREZZA ENERGETICA**  
**VALUTAZIONI ED AUTORIZZAZIONI AMBIENTALI**



**REGIONE AUTONOMA DELLA SARDEGNA**  
Provincia di Oristano  
COMUNI DI SOLARUSSA E SIAMAGGIORE

**TITOLO**  
TITTLE  
**PROGETTO DEFINITIVO**  
DI UN NUOVO IMPIANTO AGRIVOLTAICO DENOMINATO "GIOJANA"

PROGETTAZIONE  
ENGINEERING  
**Sviluppatore:**  
ENERGETICA AGROLUX s.r.l.

**Progettisti:**  
Studio Ing. Giuliano Giuseppe Medici  
Studio Ing. Valeria Medici

COMMITTENTE  
CLIENT  
**GIOJANA s.r.l.**

OGGETTO OBJECT <b>ANALISI INTERFERENZE</b> Percorso linea di connessione MT	SCALA / SCALE Varie	TAV / DRAW <b>22a</b>
AUTORE/CREATOR V.M.	CONTROLLO/EDIT G.G.M	APPR G.C.
		REV 00