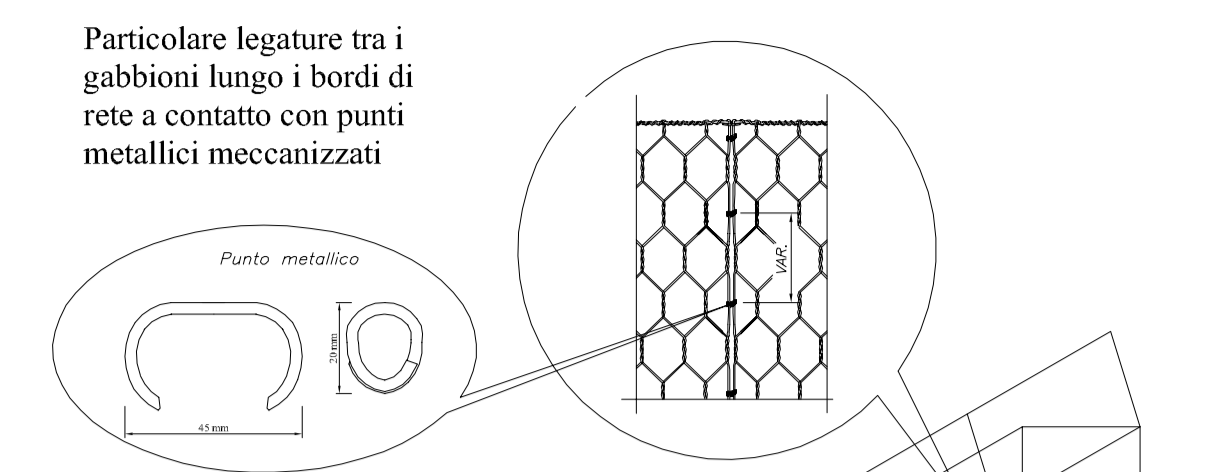
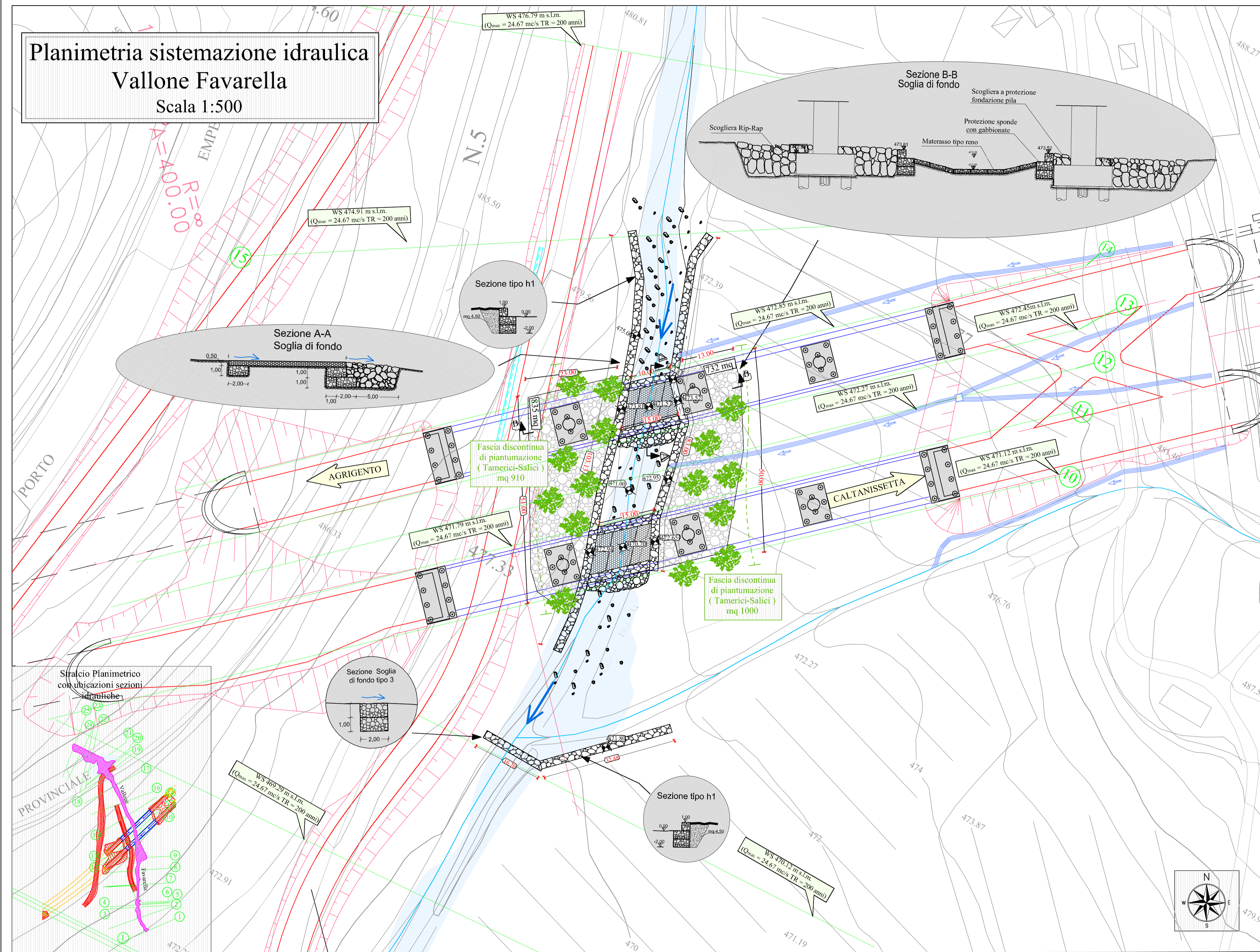


**Planimetria sistemazione idraulica
Vallone Favarella
Scala 1:500**



Particolare legature tra i gabbioni lungo i bordi di rete a contatto con punti metallici meccanizzati

Gabbionata con diaframma ad elementi (2,00 X 1,00 X 1,00), maglia 6x8 cm, filo 2.7 mm peso totale 21 Kg.

Materassi Reno con diaframma ad elementi (2,00 X 1,00 X 0,50), maglia 8x10 cm, filo 2.7 mm peso totale 14.5 Kg.

CARATTERISTICHE DEI MATERIALI		
Gabbioni	- Diametro filo zincato =	2.7 mm
	- Normativa di riferimento =	UNI 8018
Materassi Reno	- Diametro filo zincato =	2.7 mm
	- Normativa di riferimento =	UNI 8018
Scogliera	- Maglia =	6x8 cm
	- Ammasso costituito da:	
	- scogli da 50 a 1000 Kg (1° cat)	15%
	- scogli da 1.000 a 3.000 Kg (2° cat)	45%
	- scogli da 3.000 a 7.000 Kg (3° cat)	30%
	- scogli di oltre 7.000 (4° cat)	10%

Tutti gli elementi sono costituiti da rete metallica a doppia torsione e maglia esagonale tessuta con trafilato di ferro a doppia zinzatura conforme alle norme uni 8018 ed alla circolare del CONS. SUP. LL.PP.N. 2078 del 27/08/1962 vigenti in materia. Tutti i materiali indicati nei dettagli, che sono eventualmente riconducibili ad una precisa casa produttrice, sono da intendersi a puro titolo di riferimento, rimandando all'impresa esecutrice e alla Direzione Lavori la libera scelta di materiali diversi con caratteristiche equivalenti.



**CORRIDOIO PLURIMODALE TIRRENICO-NORD EUROPA
ITINERARIO AGRIGENTO -CALTANISSETTA-A19
S.S. N° 640 "DI PORTO EMPEDOCLE"
AMMODERNAMENTO E ADEGUAMENTO ALLA CAT. B DEL D.M. 5.11.2001
Dal km 44+000 allo svincolo con l'A19**

PROGETTO DEFINITIVO

GRUPPO DI PROGETTAZIONE	ATI: TECHNITAL s.p.a. (mandataria) S.I.S. Studio di Ingegneria Stradale s.r.l. DELTA Ingegneria s.r.l. INFRATEC s.r.l Consulting Engineering PROGIN s.p.a.	I RESPONSABILI DI PROGETTO Dott. Ing. M. Raccosta Ordine Ing. Verona n° 41585 Prof. Ing. A. Bevilacqua Ordine Ing. Palermo n° 4028 Dott. Ing. M. Carfino Ordine Ing. Agrigento n° A628 Dott. Ing. N. Troccoli Ordine Ing. Potenza n° 836 Dott. Ing. S. Esposito Ordine Ing. Roma n° 20637
		IL GEOLOGO Dott. Ing. M. Raccosta
VISTO IL RESPONSABILE DEL PROCEDIMENTO Dott. Ing. Massimiliano Fidenzi	VISTO IL RESPONSABILE DEL SERVIZIO PROGETTAZIONE Dott. Ing. Antonio Valente	DATA PROTOCOLLO

**SISTEMAZIONI IDRAULICHE
VALLONE FAVARELLA - Viadotto Favarella
PLANIMETRIA**

CODICE PROGETTO	NOME FILE	REVISIONE	FOGLIO	SCALA:
L0407B D 0501	ID03-IDR-PL02.dwg	B	01 di 01	1:500
D				
C	REVISIONE a seguito istruttoria ANAS 19/03/07	Aprile 2007	A. Mita	F. Arciuli
A	EMISSIONE	Ottobre 2006	A. Mita	F. Arciuli
REV.	DESCRIZIONE	DATA	VERIFICATO RESP. TECNICO	APPROVATO RESP. DIRETTORIALE

Profilo Viadotto Favarella - Corsia SX
Verifica con portata massima (Q=24,67 mc/s) stimata con Tempo di ritorno T=200 anni

