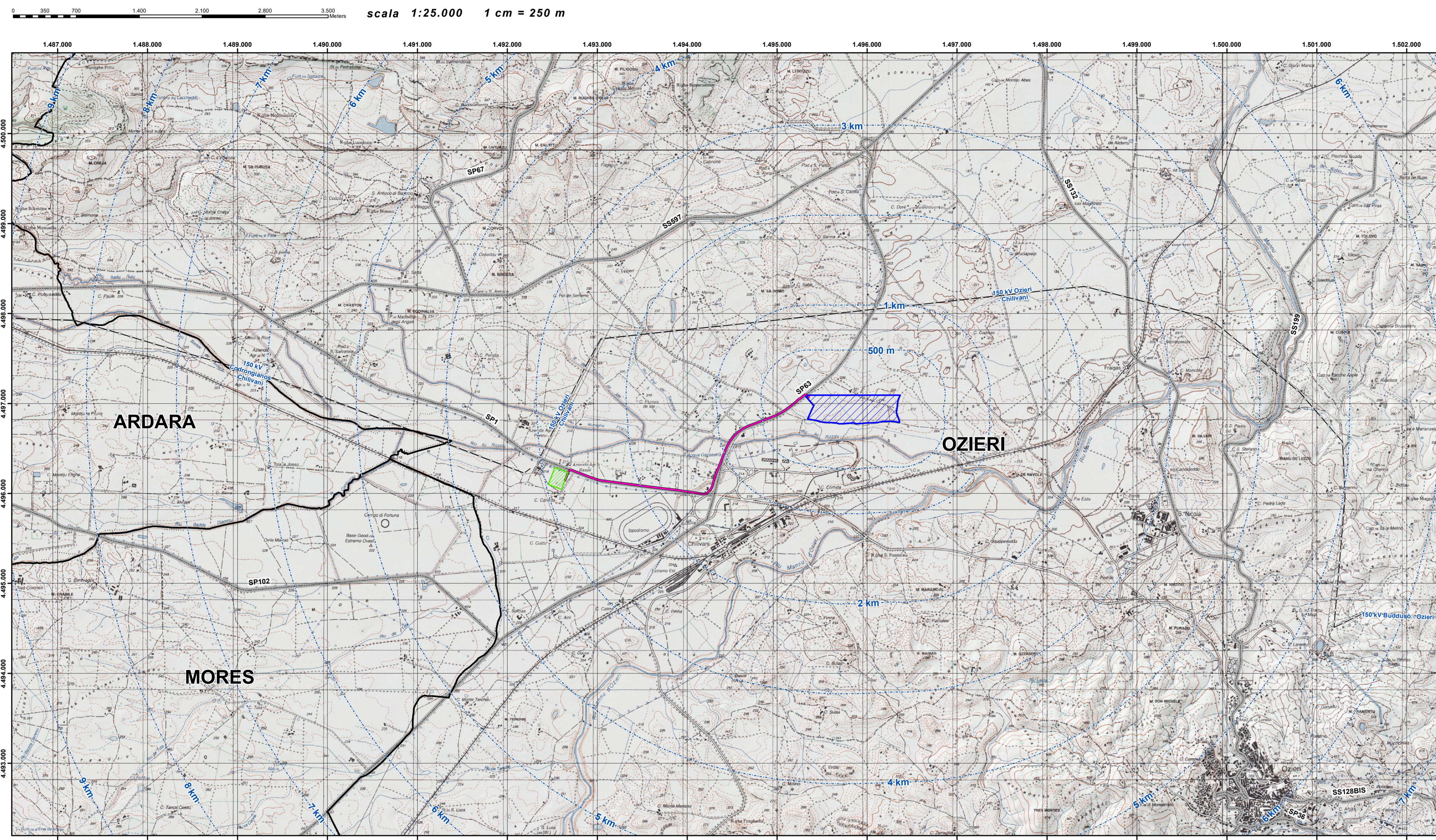
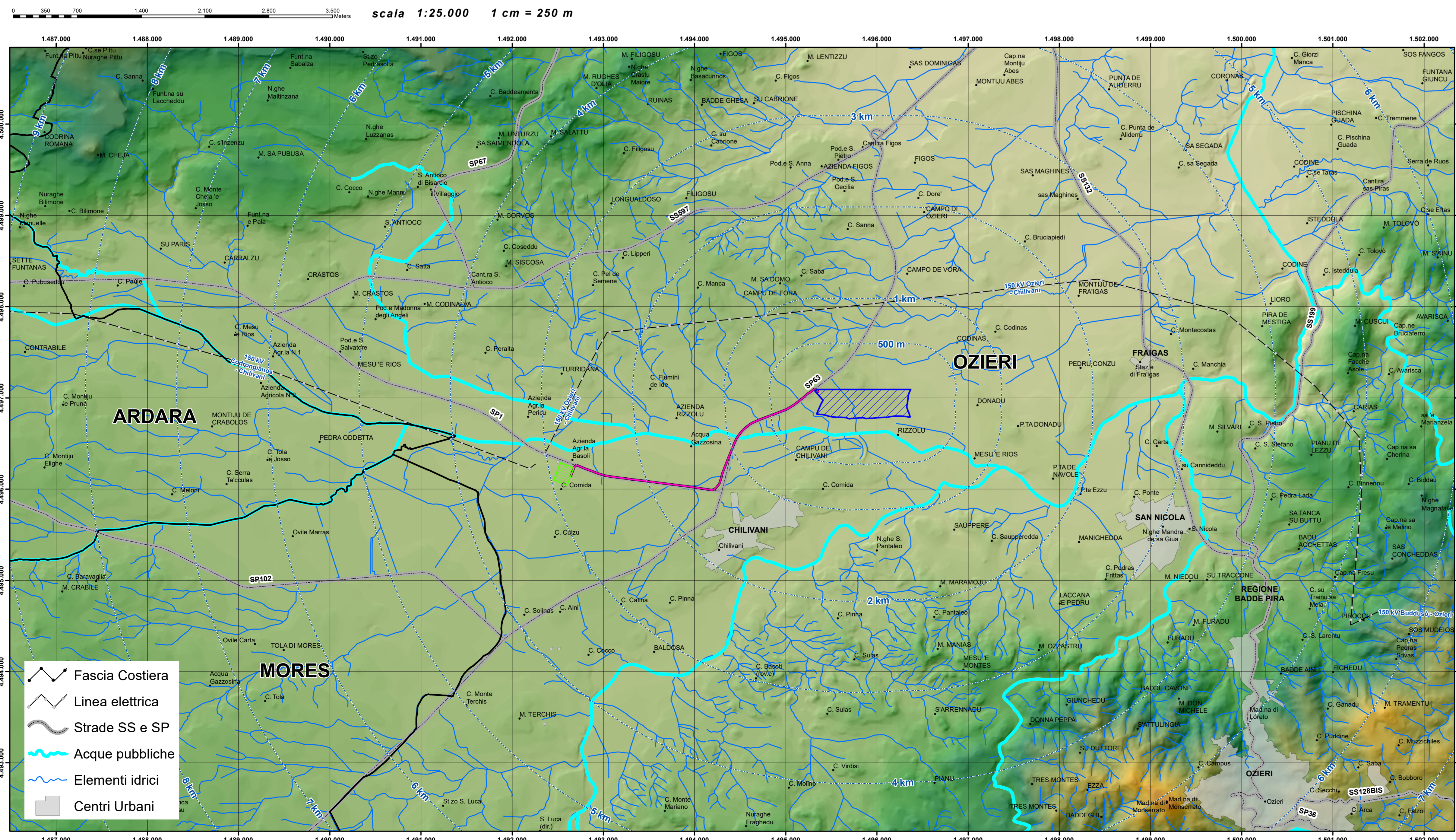


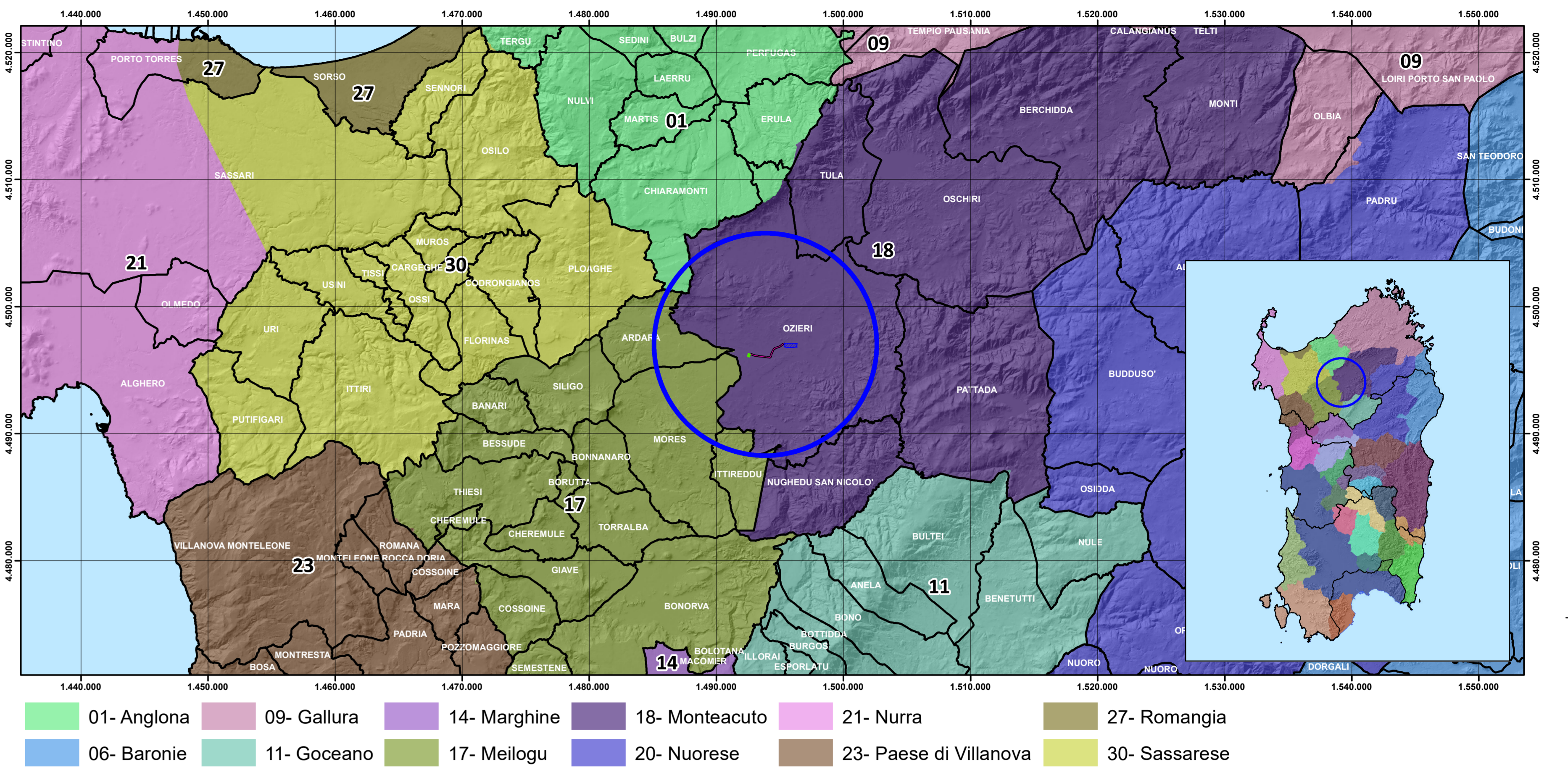
Carta IGM 1:25.000



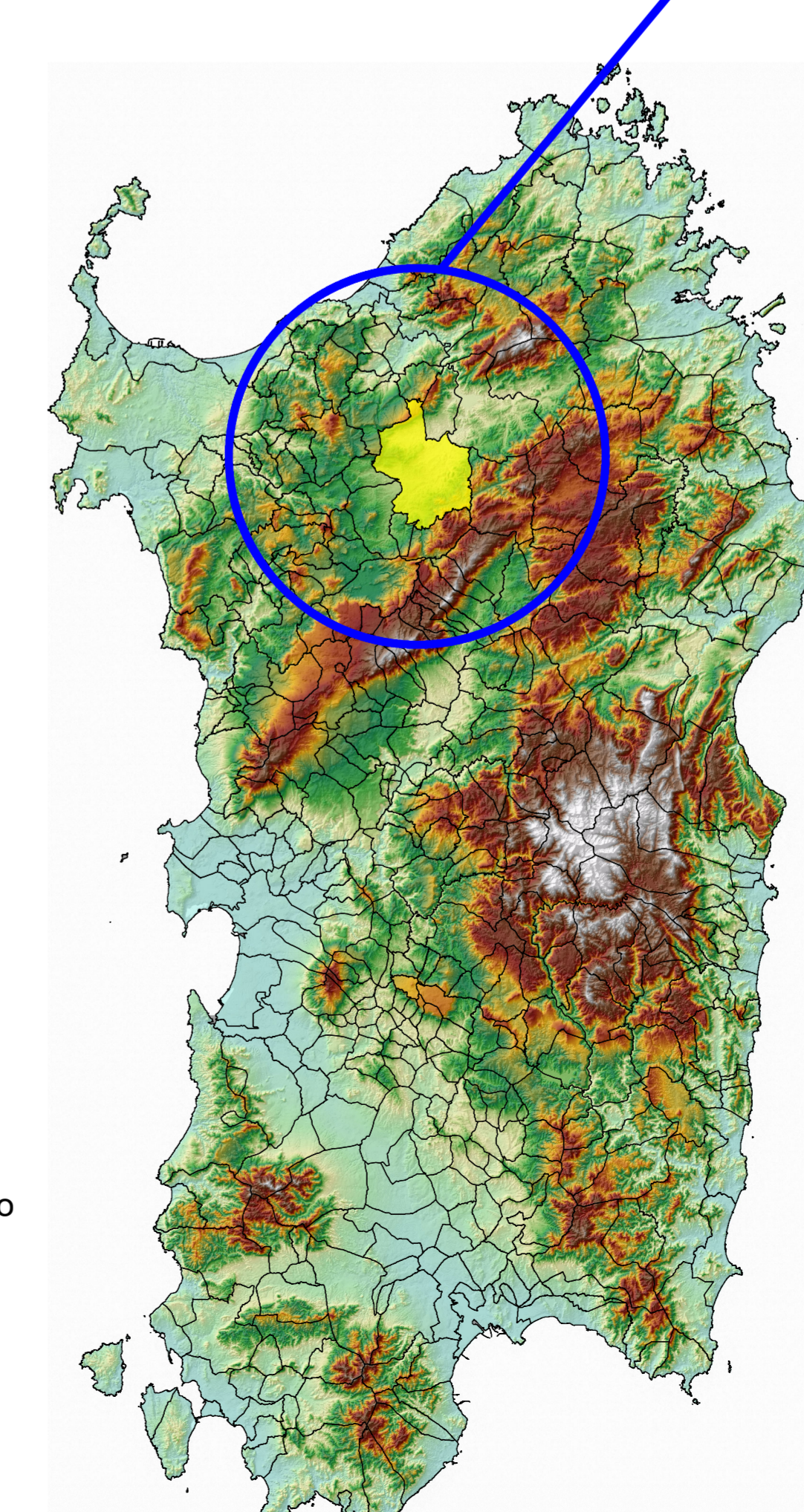
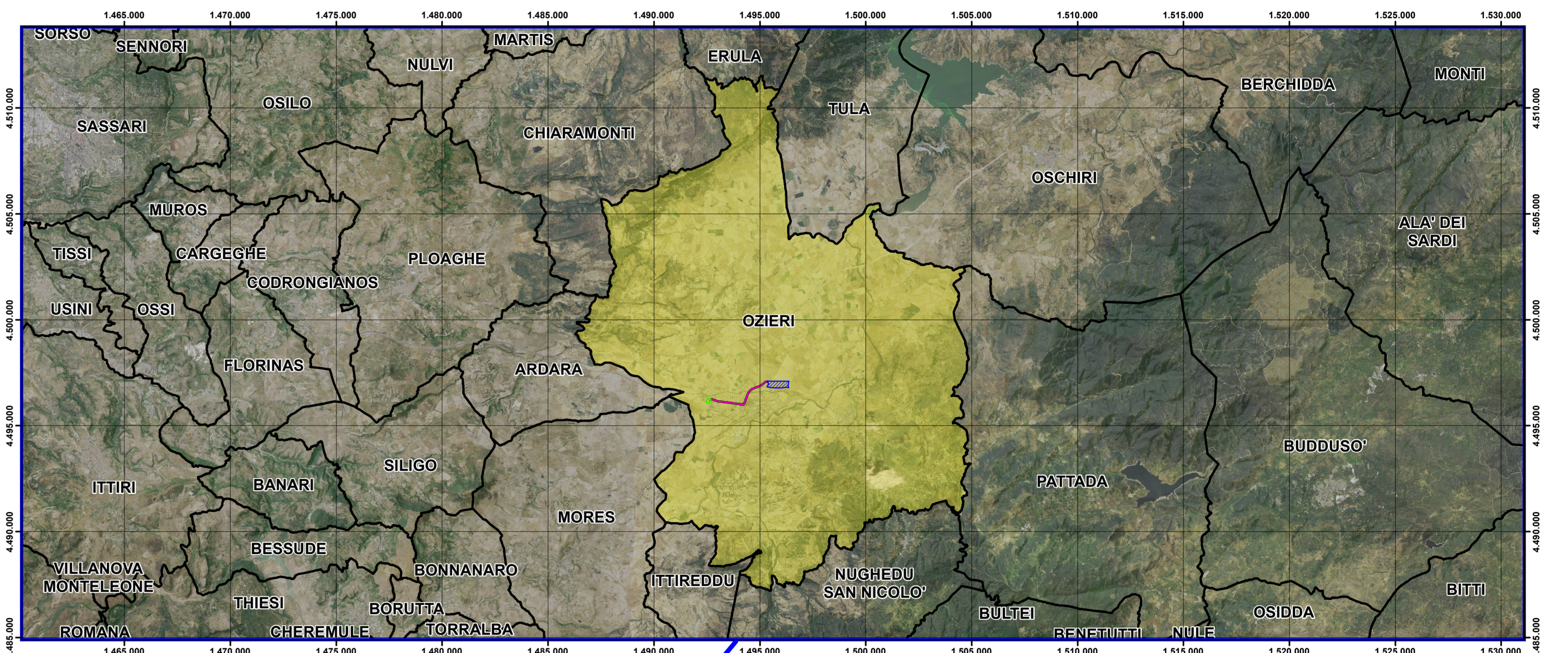
Modello digitale del terreno (DTM)



Carta Regioni Storiche



Limiti Amministrativi Comunali



IMPIANTO FOTOVOLTAICO CHILIVANI		COMUNE DI OZIERI (SS)	
PROPONENTE Sarda Energy s.r.l. Zona Industriale Chilivani SNC 0714 OZIERI (SS)			
IMPIANTO FOTOVOLTAICO PER LA PRODUZIONE DI ENERGIA DA FONTE SOLARE NEL COMUNE DI OZIERI (SS)			
VALUTAZIONE DI IMPATTO AMBIENTALE		CODICE ELABORAZIONE VIA TAV01	
OGGETTO: Inquadramento territoriale		GRUPPO DI LAVORO S.I.A. Dott. Giulio Cusi Dott. Arch. Federico Delella Dott. Ing. Carlo Ferrero Dott. Ing. Carlo Ferrero Dott. Ing. Bruno Manca Dott. Ing. Massimo Madau Dott. Ing. Massimo Pignatelli Dott. Ing. Luca Sotgiu Dott. Ing. Alessandro Sotgiu Dott. Geo. Giorgio Sotgiu	
COORDINAMENTO bm!		Studio Tecnico Dott. Ing. Bruno Manca	
REDATTORE Dott. Giulio Cusi Dott. Arch. Federico Delella Dott. Ing. Carlo Ferrero Dott. Ing. Massimo Madau Dott. Ing. Massimo Pignatelli Dott. Ing. Luca Sotgiu Dott. Ing. Alessandro Sotgiu Dott. Geo. Giorgio Sotgiu			
DATA 22/04/2023		DISCUSSIONE REVISIONE	
APPROVATO 0048-108/1941		Sarda Energy s.r.l. - TUTTI I DIRITTI SONO RISERVATI A NORMA DI LEGGE	

- Legenda**
- Buffer distanze da area di progetto
 - ▨ Area di progetto
 - ▨ SE Terna
 - Cavidotto
 - ▭ Confini comunali
 - ▭ Comuni interessati