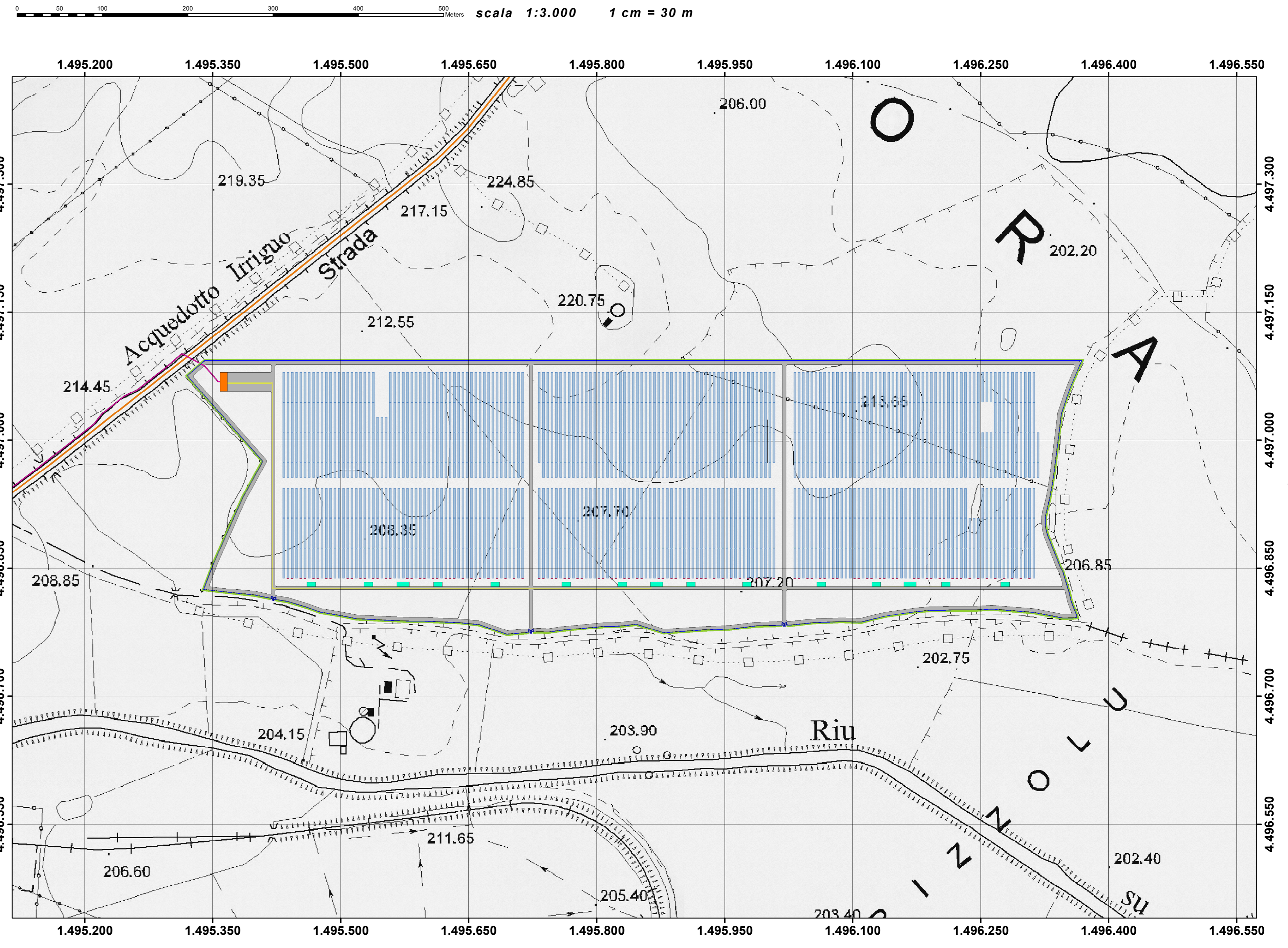
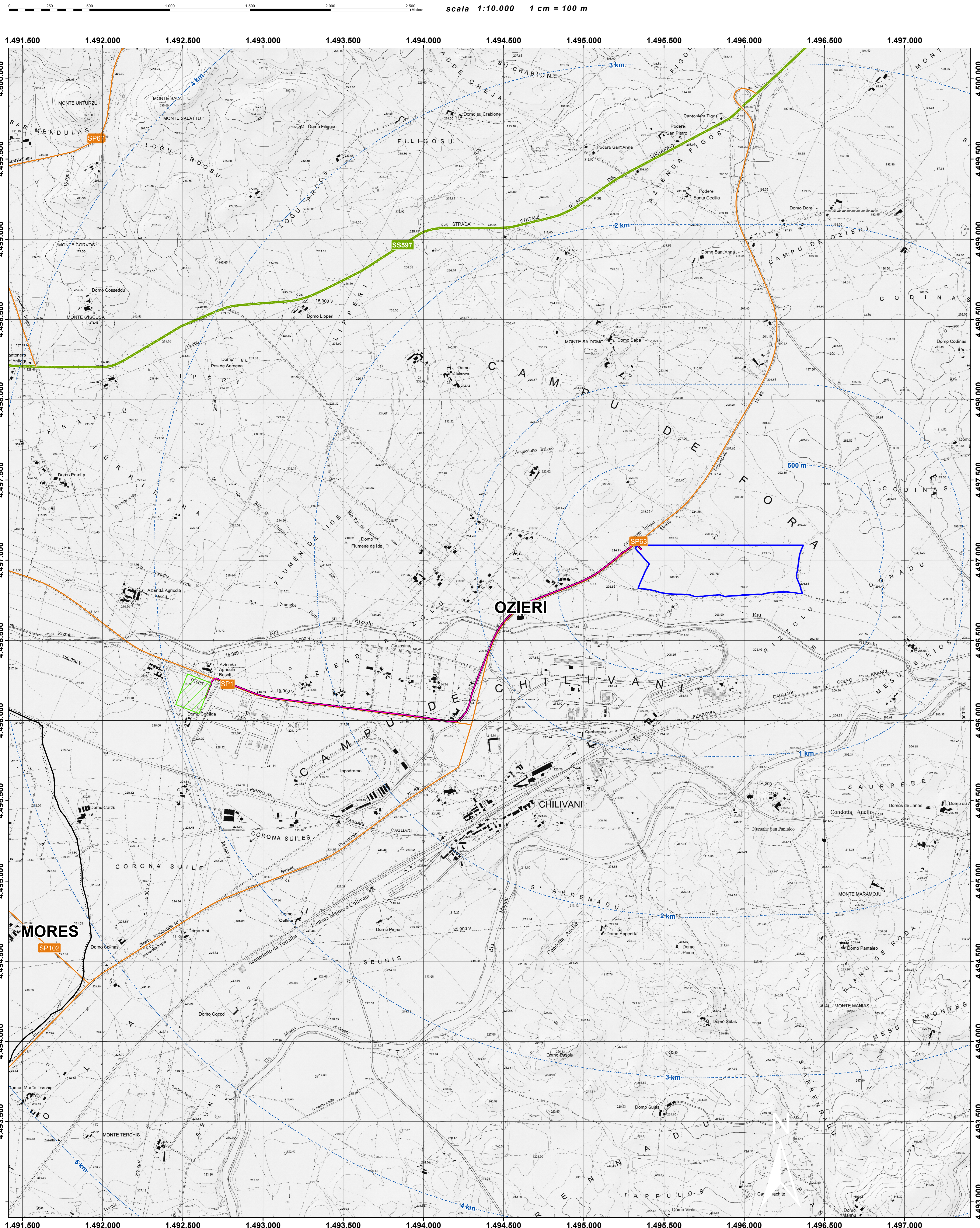


Area di progetto e cavidotto

Area di progetto - dettaglio



- Legenda**
- Buffer distanze da area di progetto
 - Area di progetto
 - SE Terna
 - Cavidotto
 - Confini comunali
 - Strada Provinciale
 - Strada Statale
 - Recinzione
 - Fascia di mitigazione
 - Tracker
 - Inverter
 - Cabine
 - Cabina di raccolta
 - Connessione campi
 - Ingressi
 - Viabilità interna



IMPIANTO FOTOVOLTAICO CHILIVANI		COMUNE DI OZIERI (SS)	
PROPONENTE Sarda Energy s.r.l. Zona Industriale Chilivani SNC 07014 OZIERI (SS)			
IMPIANTO FOTOVOLTAICO PER LA PRODUZIONE DI ENERGIA DA FONTE SOLARE NEL COMUNE DI OZIERI (SS)			CODICE ELABORAZIONE VIA TAV02
VALUTAZIONE DI IMPATTO AMBIENTALE			
OGGETTO: Inquadramento su CTR			
COORDINAMENTO			GRUPPO DI LAVORO S.I.A. Dott. Giulio Cacciari Dott. Arch. Federico Delella Dott. Ing. Silvio Estera Dott. Ing. Carlo Fadda Dott. Ing. Luca Fenu Dott. Ing. Gianluigi Fenu Dott. Ing. Enrico Manna Dott. Ing. Massimo Melis Dott. Ing. Massimo Pisu Dott. Ing. Luca Sestini Dott. Arch. Alessandro Sotgiu Dott. Carlo Giorgio Sotgiu
Studio Tecnico Dott. Ing. Bruno Manca bm!			
REDATTORE: Dott. Giulio Cacciari Dott. Arch. Federico Delella Dott. Ing. Silvio Estera Dott. Ing. Luca Sestini			
REV. DATA 22/04/2023		DESCRIZIONE REVISIONE Prima emissione	
FORMATO ISO A1 - 100 x 140		Scala	
Sarda Energy s.r.l. - TUTTI I DIRITTI SONO RISERVATI A NORMA DI LEGGE			