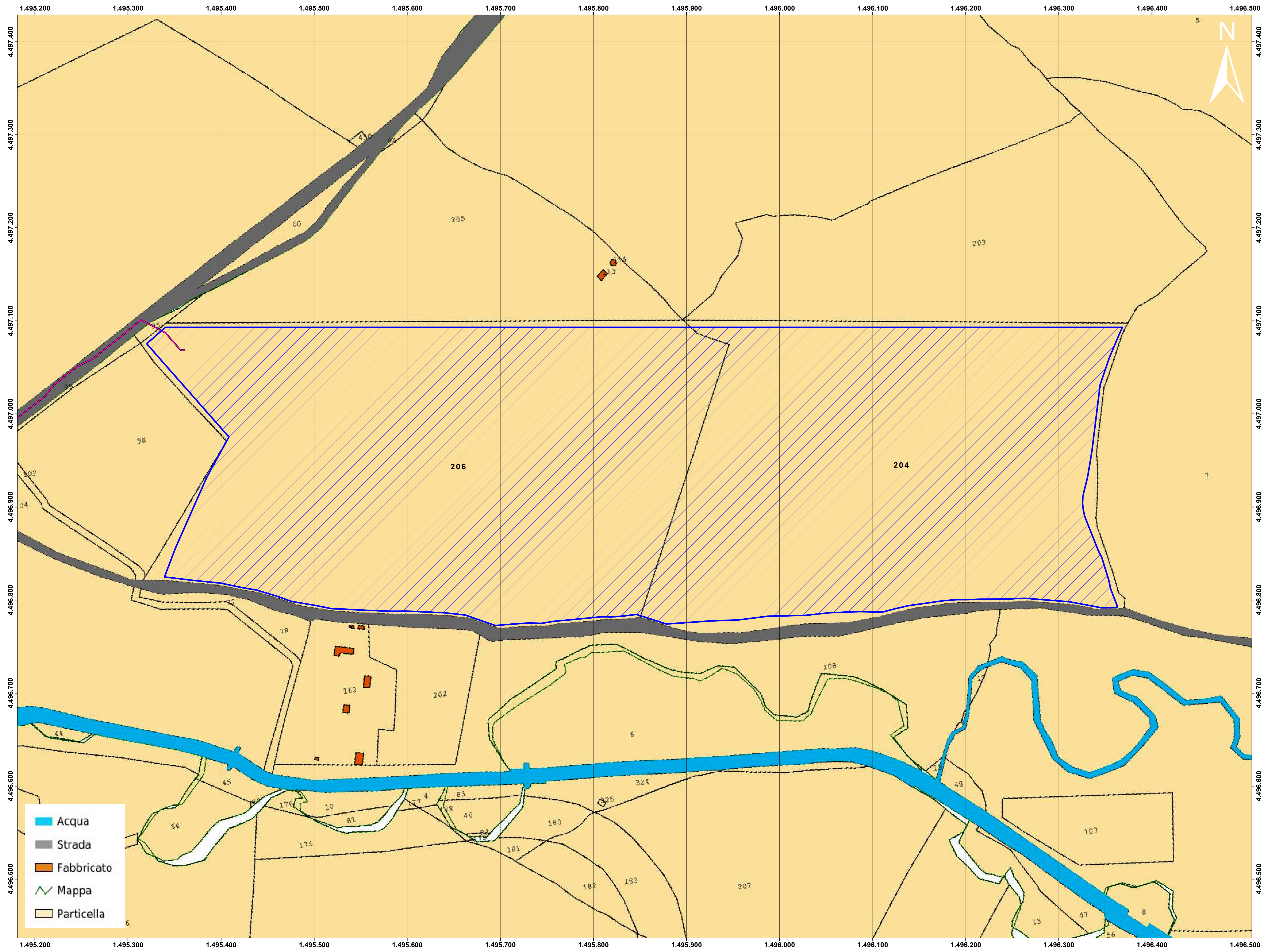


Inquadramento su WMS della cartografia catastale

scala 1:1.500 1 cm = 15 m



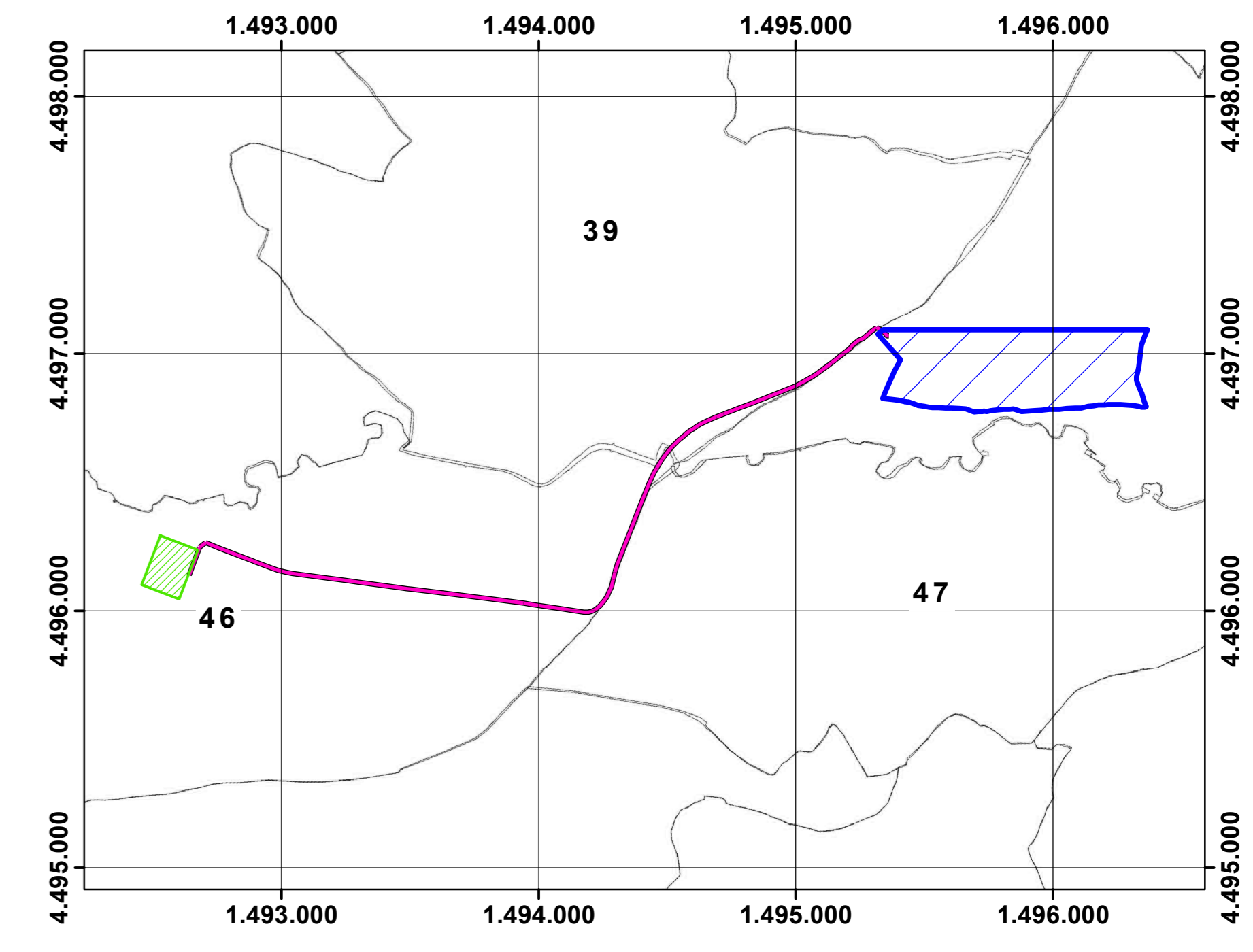
- Acqua
- Strada
- Fabbricato
- Mappa
- Particella



Link WMS cartografia catastale - Agenzia delle Entrate

Fogli catastali

scala 1:20.000 1 cm = 200 m



**Legenda**

- Area di progetto
- SE Terna
- Cavidotto



IMPIANTO FOTOVOLTAICO CHILIVANI		COMUNE DI OZIERI (SS)
PROPRONTE		
Sarda Energy s.r.l. Zona Industriale Chilivani SNC 07014 OZIERI (SS)		
IMPIANTO FOTOVOLTAICO PER LA PRODUZIONE DI ENERGIA DA FONTE SOLARE NEL COMUNE DI OZIERI (SS)		
VALUTAZIONE DI IMPATTO AMBIENTALE		CODICE ELABORAZIONE
OGGETTO: Inquadramento catastale		<b>VIA TAV04</b>
COORDINAMENTO		GRUPPO DI LAVORO S.I.A.
bm! Studio Tecnico Dott. Ing. Bruno Manca		<small>Dott. Giulio Casu Dott. Ann. Kappa Olesana Dott. Ing. Silvia Esteve Dott. Ing. Carlo Fodda Dott. Ing. Enrico Gonnarelli Dott. Ing. Giuseppe Giugale Dott. Ing. Bruno Manca Dott. Ing. Nicola Marini Dott. Ing. Nicola Marini Dott. Ing. Vincenzo Pirola Dott. Ing. Lucia Scuderi Dott. Ing. Riccardo Smeru Dott. Geol. Giorgio Sobbia</small>
REDATTORE		
<small>Dott. Giulio Casu Dott. Ann. Kappa Olesana Dott. Ing. Bruno Manca Dott. Ing. Lucia Scuderi</small>		
REV. DATA	DETERMINAZIONI	REVISIONE
01 - Aprile 2023	Prima emissione	
FORMATO		SCALA
B0/A0 - 1180 x 840		1:20.000
Sarda Energy s.r.l. - TUTTI I DIRITTI SONO RISERVATI A NORMA DI LEGGE		