

scala 1:5.000 1 cm = 50 m



Legenda

- Area di progetto
- SE Terna
- Cavidotto
- Confini comunali
- Strade SS e SP

Acclività

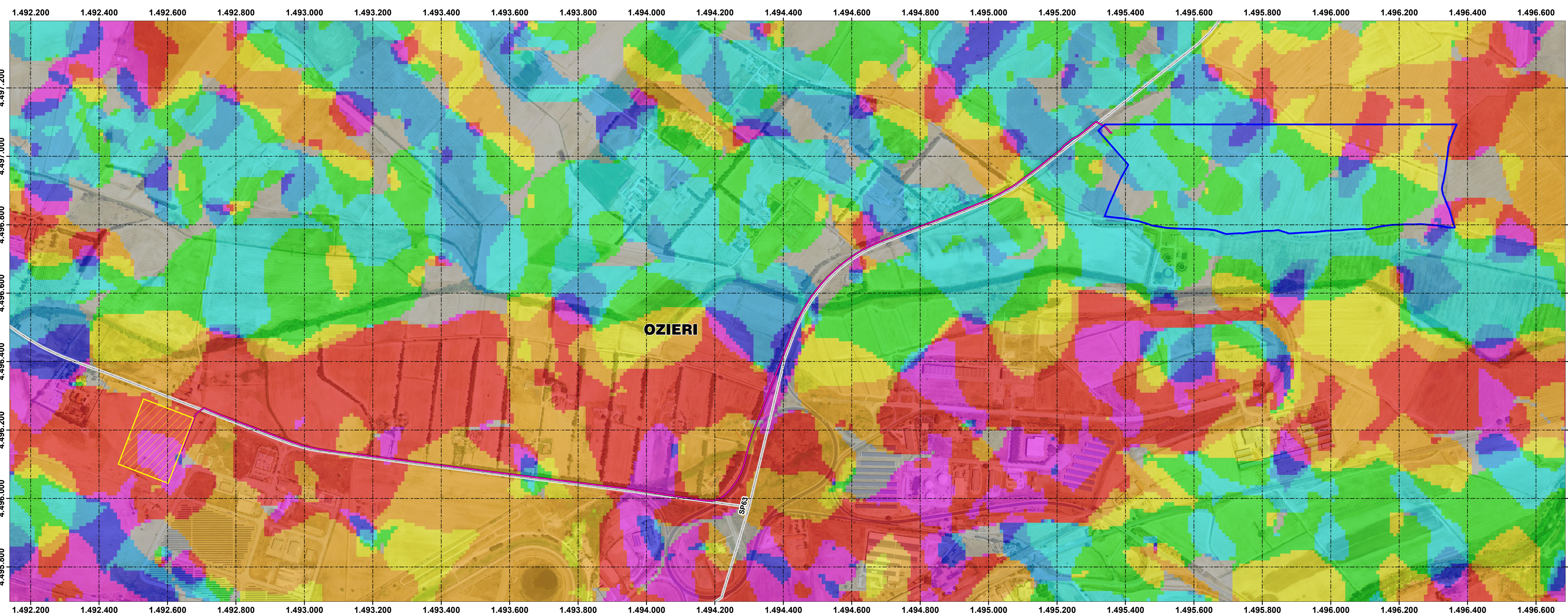
- | | | |
|-----------|---------|---------|
| 0 - 4 | 17 - 22 | 33 - 38 |
| 4,1 - 9,9 | 23 - 27 | 39 - 48 |
| 10 - 16 | 28 - 32 | 49 - 79 |

Esposizione

- | | |
|-------------------------|-------------------------|
| Flat (-1) | South (157.5-202.5) |
| North (0-22.5) | Southwest (202.5-247.5) |
| Northeast (22.5-67.5) | West (247.5-292.5) |
| East (67.5-112.5) | Northwest (292.5-337.5) |
| Southeast (112.5-157.5) | North (337.5-360) |

CARTA ESPOSIZIONE DEI VERSANTI - Raster passo 10m

scala 1:5.000 1 cm = 50 m



Modello Digitale di elevazione utilizzato: passo 10 metri

Rappresentazione raster della morfologia del terreno della Regione Sardegna tramite struttura a griglia con maglie regolari quadrate di dimensioni pari a dieci metri per dieci. Il dataset deriva dai livelli informativi "curve di livello" e "punto quotati" del database topografico 10K



Link Sardegna Geoportale - Mappe raster



IMPIANTO FOTOVOLTAICO CHILIVANI		COMUNE DI OZIERI (SS)	
PROPONENTE Sarda Energy s.r.l. Zona Industriale Chilivani SNC 07014 OZIERI (SS)			
IMPIANTO FOTOVOLTAICO PER LA PRODUZIONE DI ENERGIA DA FONTE SOLARE NEL COMUNE DI OZIERI (SS)			CODICE ELABORAZIONE VIA TAV06
VALUTAZIONE DI IMPATTO AMBIENTALE			
OGGETTO: Attività ed esposizione			
COORDINAMENTO			GRUPPO DI LAVORO S.I.A. Dott. Giulio Cini Dott. Arch. Fabrizio Delmas Dott. Arch. Silvia Kania Dott. Ing. Carlo Furlini Dott. Arch. Ing. Anna Pellegrino Dott. Giovanni Longo Dott. Ing. Bruno Manca Dott. Ing. Luca Sanna Dott. Ing. Riccardo Dott. Ing. Massimo Motta Dott. Ing. Giuseppe Dott. Ing. Massimo Pignatelli Dott. Ing. Luca Sanna Dott. Ing. Alessandra Sotgiu Dott. Arch. Giorgio Sotgiu
REDATTORE: Dott. Giulio Cini Dott. Arch. Silvia Kania Dott. Ing. Luca Sanna			
REV. DATA 02 14/06/2023	DESCRIZIONE REVISIONE Prima emissione		
SCALE FOGLIO: 1/001/001			FOGLIO 13/001