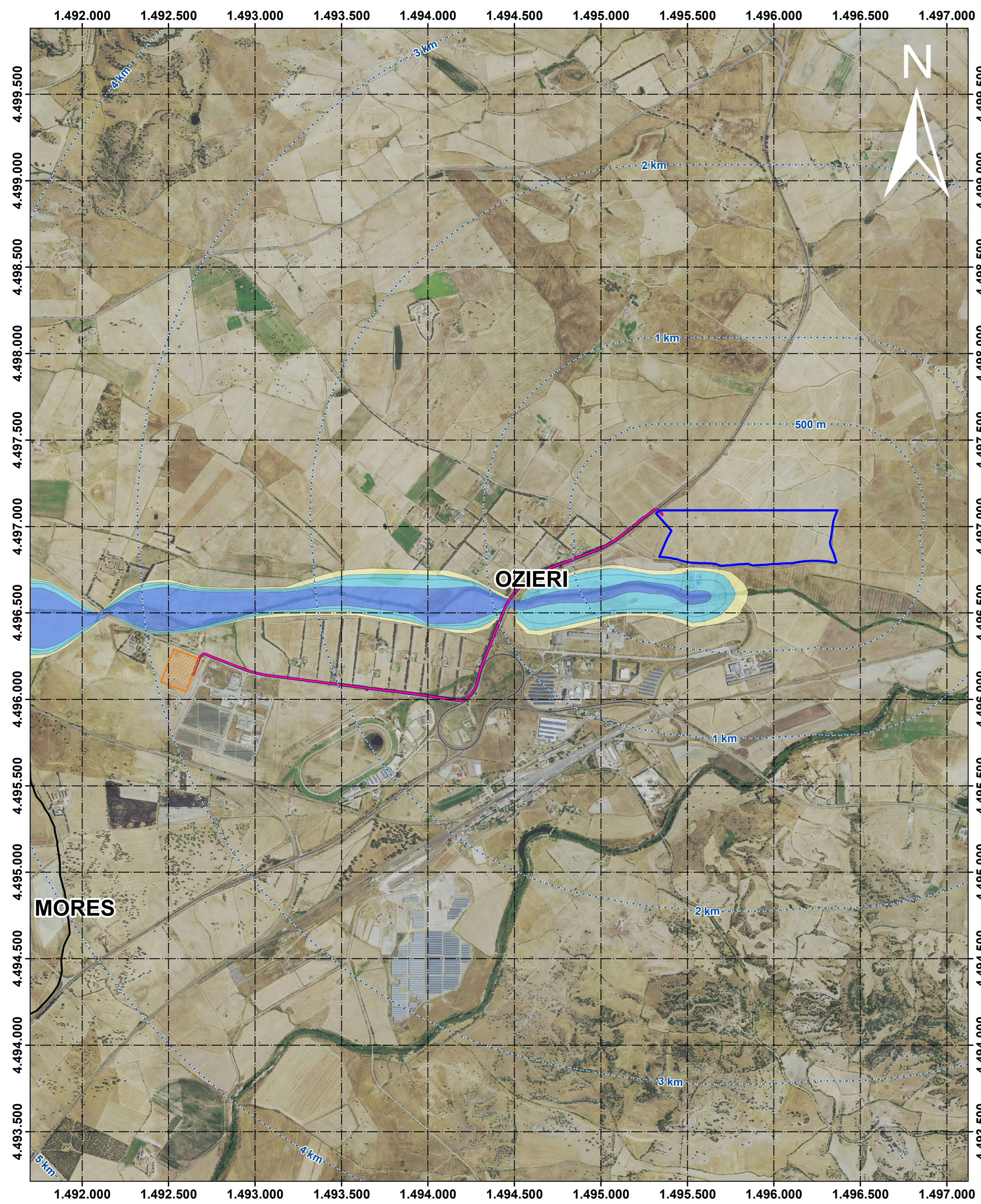


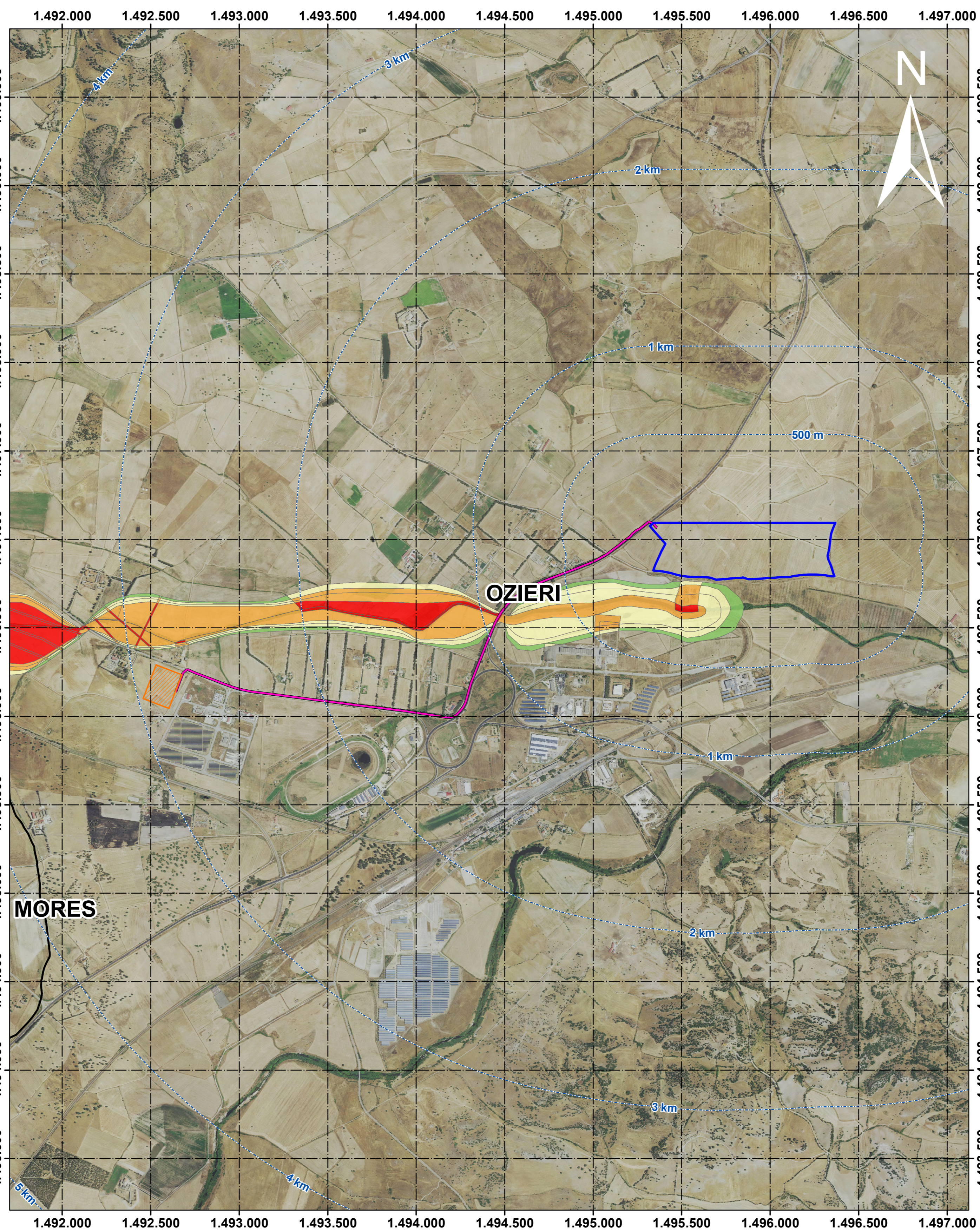
Pericolosità da Alluvione PGRA 2021

scala 1:15.000 1 cm = 150 m



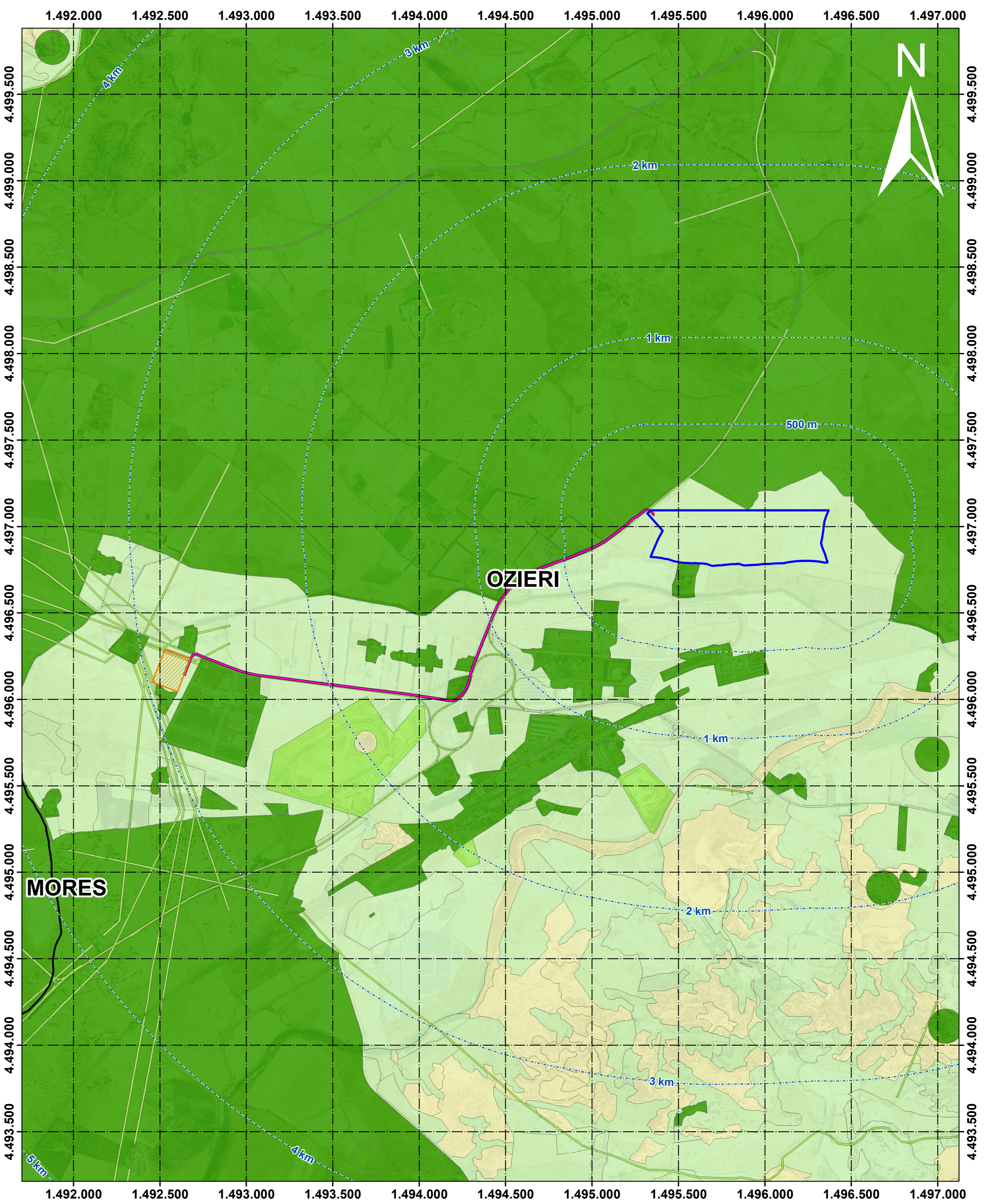
Rischio da Alluvione PGRA 2021

scala 1:15.000 1 cm = 150 m



Danno potenziale PGRA 2021

scala 1:15.000 1 cm = 150 m



Pericolosità da alluvione PGRA 2021

Classi di pericolosità

- P1 - Bassa
- P2 - Media
- P3 - Elevata

Rischio da Alluvione PGRA 2021

- Ri1
- Ri2
- Ri3
- Ri4

Danno Potenziale PGRA 2021

- D1
- D2
- D3
- D4

Legenda

- Buffer distanze da area di progetto
- Area di progetto
- SE Terna
- Cavidotto
- Confini comunali



Link PGRA 2021 (secondo ciclo)



IMPIANTO FOTOVOLTAICO CHILLIVANI COMUNE DI OZIERI (SS)

PROPONENTE Sarda Energy s.r.l. Zona Industriale Chillivani SNC 07014 OZIERI (SS)		CODICE LABORATORIO VIA TAV08d	
IMPIANTO FOTOVOLTAICO PER LA PRODUZIONE DI ENERGIA DA FONTE SOLARE NEL COMUNE DI OZIERI (SS)		GRUPPO DI LAVORO S.I.A. Dott. Giulio Cane Dott. Arch. Fabrizio Deiana Dott. Arch. Silvio Deiana Dott. Ing. Carlo Fadda Dott. Arch. Ing. Irene Giorgianni Dott. Ingegnere Luigi Dott. Ing. Silvio Manna Dott. Ing. Nicola Nanni Dott. Ing. Massimo Nanni Dott. Ing. Massimo Pignatelli Dott. Ing. Luca Sotgiu Dott. Ing. Alessandra Sotgiu Dott. Arch. Giorgio Sotgiu	
OGGETTO: Inquadramento su PAI		Studio Tecnico Dott. Ing Bruno Manca	
COORDINAMENTO bm!		Studio Tecnico Dott. Ing Bruno Manca	
REDATTORE Dott. Giulio Cane Dott. Arch. Silvio Deiana Dott. Ing. Luca Sotgiu		REDAZIONE D2 14/06/2023 D2 14/06/2023	
REDAZIONE D2 14/06/2023 D2 14/06/2023		DESCRIZIONE REVISIONI	
PRODOTTO (Scala) 1:150 e 1:300		DATA	
Sarda Energy srl - TUTTI I DIRITTI SONO RISERVATI A NORMA DI LEGGE		Sarda Energy srl - TUTTI I DIRITTI SONO RISERVATI A NORMA DI LEGGE	