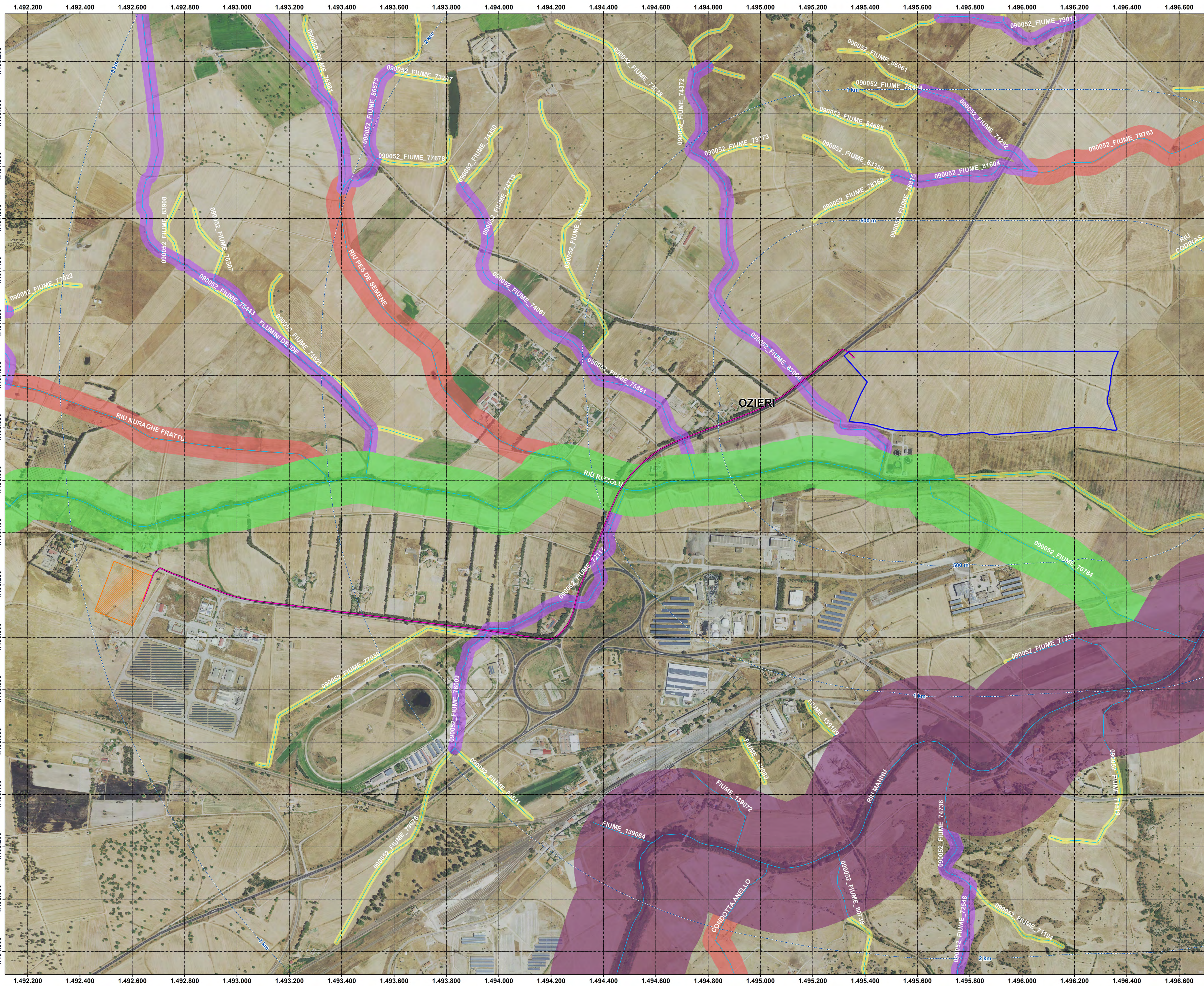


Reticolo idrografico regionale (art. 30ter delle NTA del P.A.I.)

scala 1:5.000 1 cm = 50 m

Link Elemento idrico Strahler



Legenda

- Buffer distanze da area di progetto
- Area di progetto
- SE Terna
- Cavidotto
- Confini comunali

PAI 30 ter

- 30ter PAI elementi idrici
- 10 m
- 25 m
- 50 m
- 100 m
- 250 m



<b>IMPIANTO FOTOVOLTAICO CHILIVANI</b>		<b>COMUNE DI OZIERI (SS)</b>	
PROPONENTE <b>Sarda Energy s.r.l.</b> Zona Industriale Chilivani SNC 07014 OZIERI (SS)			
<b>IMPIANTO FOTOVOLTAICO PER LA PRODUZIONE DI ENERGIA DA FONTE SOLARE NEL COMUNE DI OZIERI (SS)</b>		CODICE ELABORAZIONE <b>VIA TAV08e</b>	
VALUTAZIONE DI IMPATTO AMBIENTALE			
OGGETTO: Inquadramento su PAI		GRUPPO DI LAVORO S.I.A. Dott. Giulio Cossu Dott. Anna Fadda Delella Dott. Ing. Silvia Esposito Dott. Ing. Carlo Fadda Dott. Ing. Irene Gargano Dott. Ing. Giovanni Gargano Dott. Ing. Marco Manna Dott. Ing. Marco Manna Dott. Ing. Marco Manna Dott. Ing. Marco Manna Dott. Ing. Marco Manna Dott. Ing. Marco Manna Dott. Ing. Marco Manna Dott. Ing. Marco Manna Dott. Ing. Marco Manna	
COORDINAMENTO <b>bm!</b> Studio Tecnico Dott. Ing Bruno Manca			
REDATTORE Dott. Giulio Cossu Dott. Anna Fadda Delella Dott. Ing. Silvia Esposito Dott. Ing. Carlo Fadda Dott. Ing. Irene Gargano Dott. Ing. Giovanni Gargano			
PER DATA 22 Aprile 2023	DESCRIZIONE REVISIONI Prima emissione	SCALA 1:5000	
Sarda Energy s.r.l. - TUTTI I DIRITTI SONO RISERVATI A NORMA DI LEGGE			