

PARCO EOLICO "MONTE ARGENTU"

COMUNE DI NURRI

PROVINCIA DEL SUD SARDEGNA (SU)



STUDIO DI IMPATTO AMBIENTALE

Elaborato:

PROGETTO DEFINITIVO OPERE CIVILI

REPORT TRASPORTI DAL PORTO DI SBARCO AL SITO

Codice elaborato:

NU_PC_A010

Data: Gennaio 2023

Il committente: Sardeolica s.r.l.

Coordinamento: FAD SYSTEM SRL - Società di ingegneria

Dott. Ing. Ivano Distinto

Dott. Ing. Carlo Foddis

Elaborato a cura di:

Sardeolica srl

rev.	data	descrizione revisione	rev.	data	descrizione revisione
00	18/10/2021	Emissione per consegna			
01	30/01/2023	Revisione con riduzione numero aerogeneratori			



SEDE OPERATIVA - C.da Rio Lecine, 30
I-86014 Guardiargia (CB)
tel. +39 (0)874.785033-4 fax: +39 (0)874.785022



www.molisanatrasporti.com
info@molisanatrasporti.it

Road Survey

Nurri (SU)
Sardeolica

MO 89/20 rev1



SARDEOLICA

Indice

<i>Indice</i>	1
1) <i>Descrizione</i>	2
2) <i>Prefazione</i>	2
3) <i>Viabilità Esterna</i>	3
4) <i>Osservazioni e richieste di adeguamenti</i>	4

1) Descrizione

Progetto:	Nurri
Stato:	Italia
Luogo:	Nurri (SU)
Scopo:	Logistica Trasporti
Trasporto:	Trasporto Componenti Eolici
Luogo di Carico:	Oristano Porto
Luogo di scarico:	Nurri (SU) - 39°43'23.04"N - 09°12'21.84"E

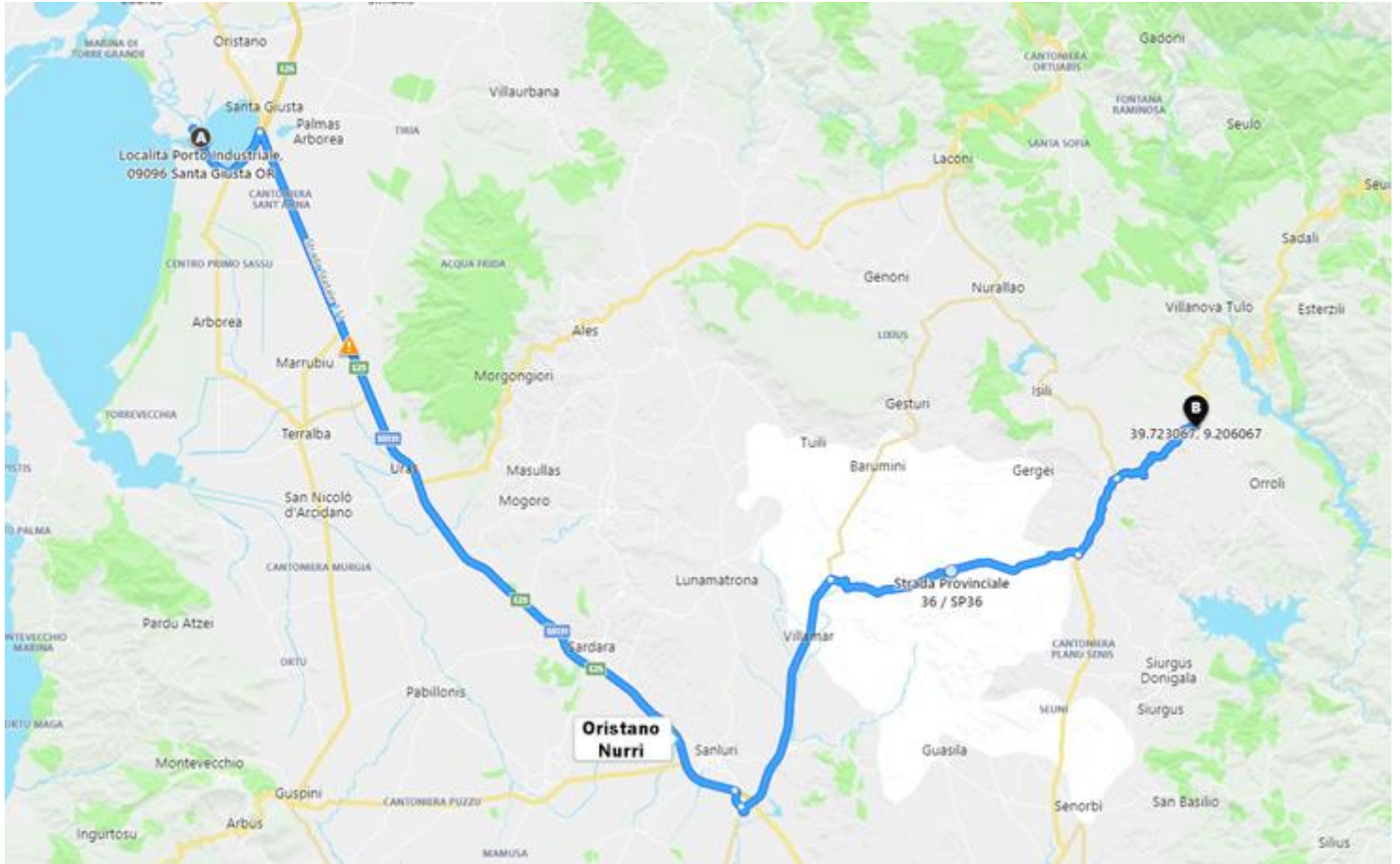
2) Prefazione

Il progetto di fattibilità dei trasporti, è riferito alla realizzazione di un impianto eolico nel territorio di Nurri (SU). Il sopralluogo è stato condotto il 20 ottobre 2020 dal Sig. Riccardo Di Palma (La Molisana Trasporti) e dal Sig. Ermanno Corgiolu (Sardeolica), al fine di verificare le possibilità di trasporto di WTG con rotore 160 mt.

In data 19 maggio 2021 è stato effettuato un nuovo sopralluogo nel quale è stato ridefinito l'ingresso al parco.

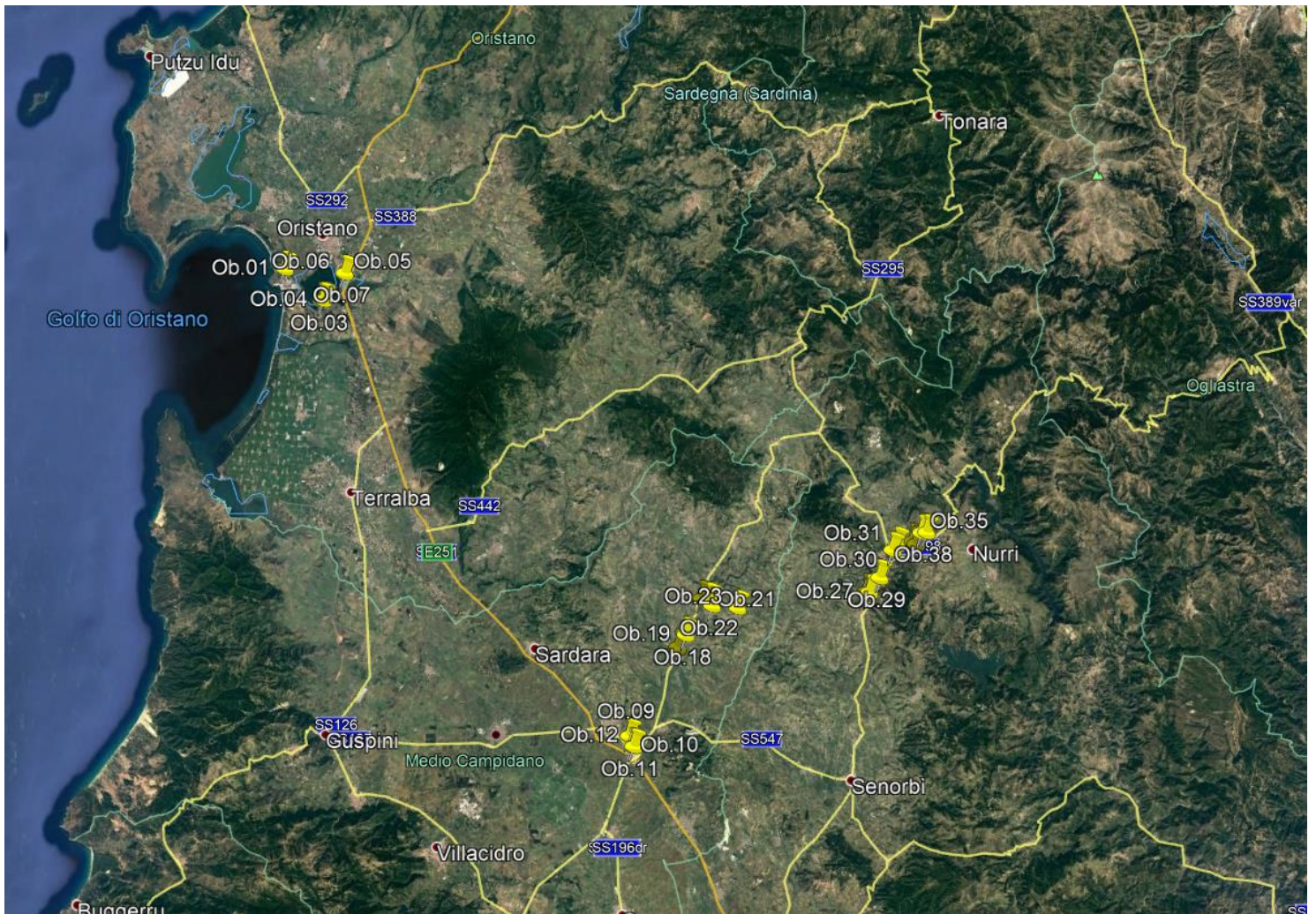
3) Viabilità Esterna

Per il trasporto dei component eolici, è stato preso in considerazione, come luogo di carico, il Porto di Oristano.



Oristano ► SP49 ► SS131 ► SS293 ► SS197 ► SS36 ►
► SS128 ► SS198 ► site access

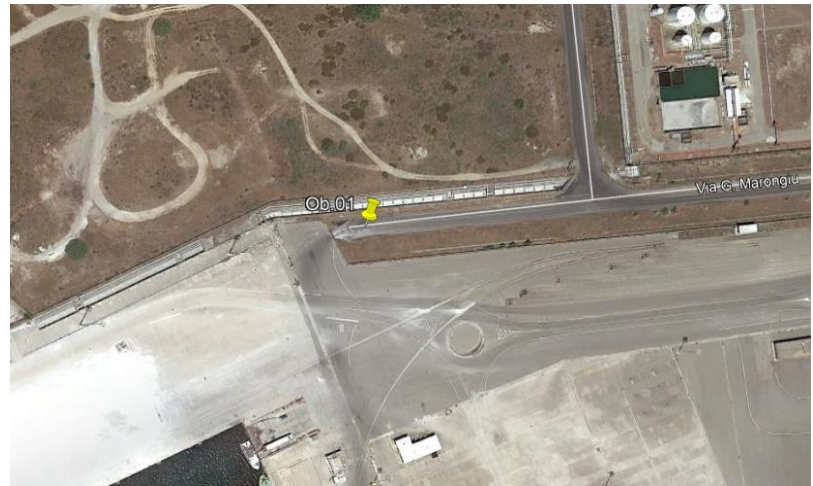
4) Osservazioni e richieste di adeguamenti



Modifiche Stradali

Osservazione 1

Uscita dal porto di Oristano
39°52'5.25"N - 8°33'4.03"E

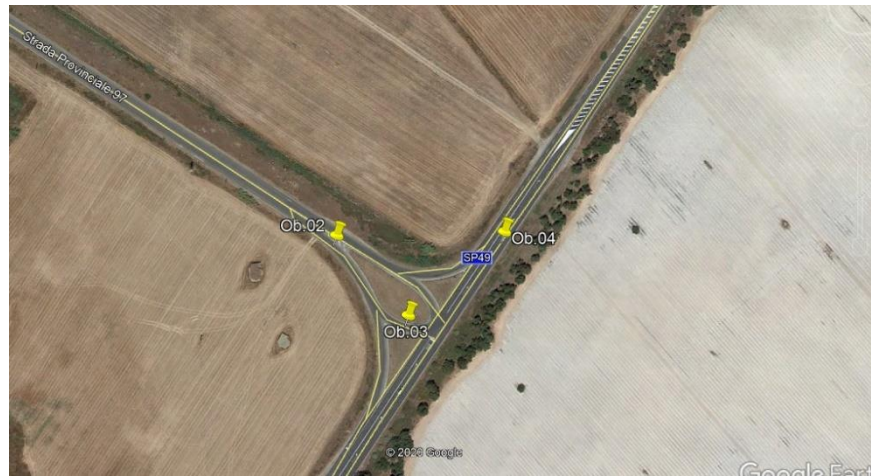


Osservazione 2

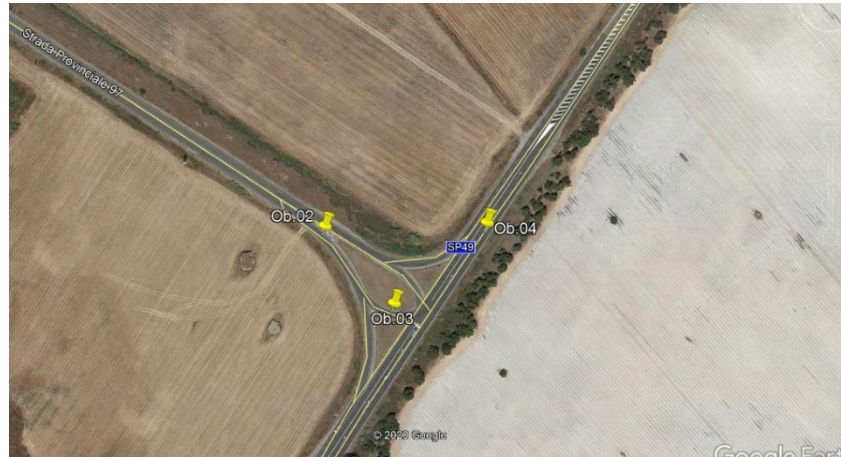
Rendere carrabile lo spartitraffico indicato

Rimuovere la segnaletica indicata

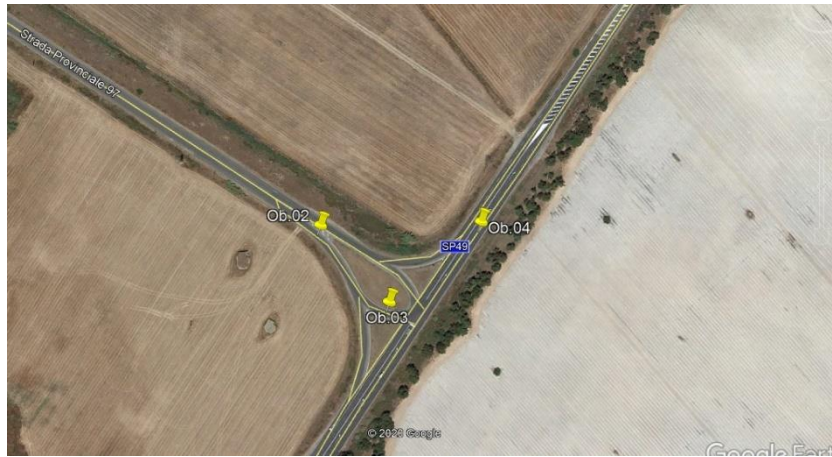
39°50'49.32"N - 8°35'20.04"E



Osservazione 3
Rendere carrabile l'area indicata
39°50'47.72"N - 8°35'21.90"E



Osservazione 4
Rendere carrabile l'area indicata
39°50'49.39"N - 8°35'24.40"E



Osservazione 5

Rendere carrabile l'area come da foto e rimuovere la segnaletica indicata
Tagliare la vegetazione ad altezza superiore a 2mt per la sporgenza pala
39°52'5.13"N - 8°36'32.58"E



Osservazione 6

Rendere carrabile l'area come da foto e rimuovere la segnaletica indicata
Effettuare la manovra di inversione A-B-C (B in retro)
39°52'5.25"N - 8°36'32.89"E



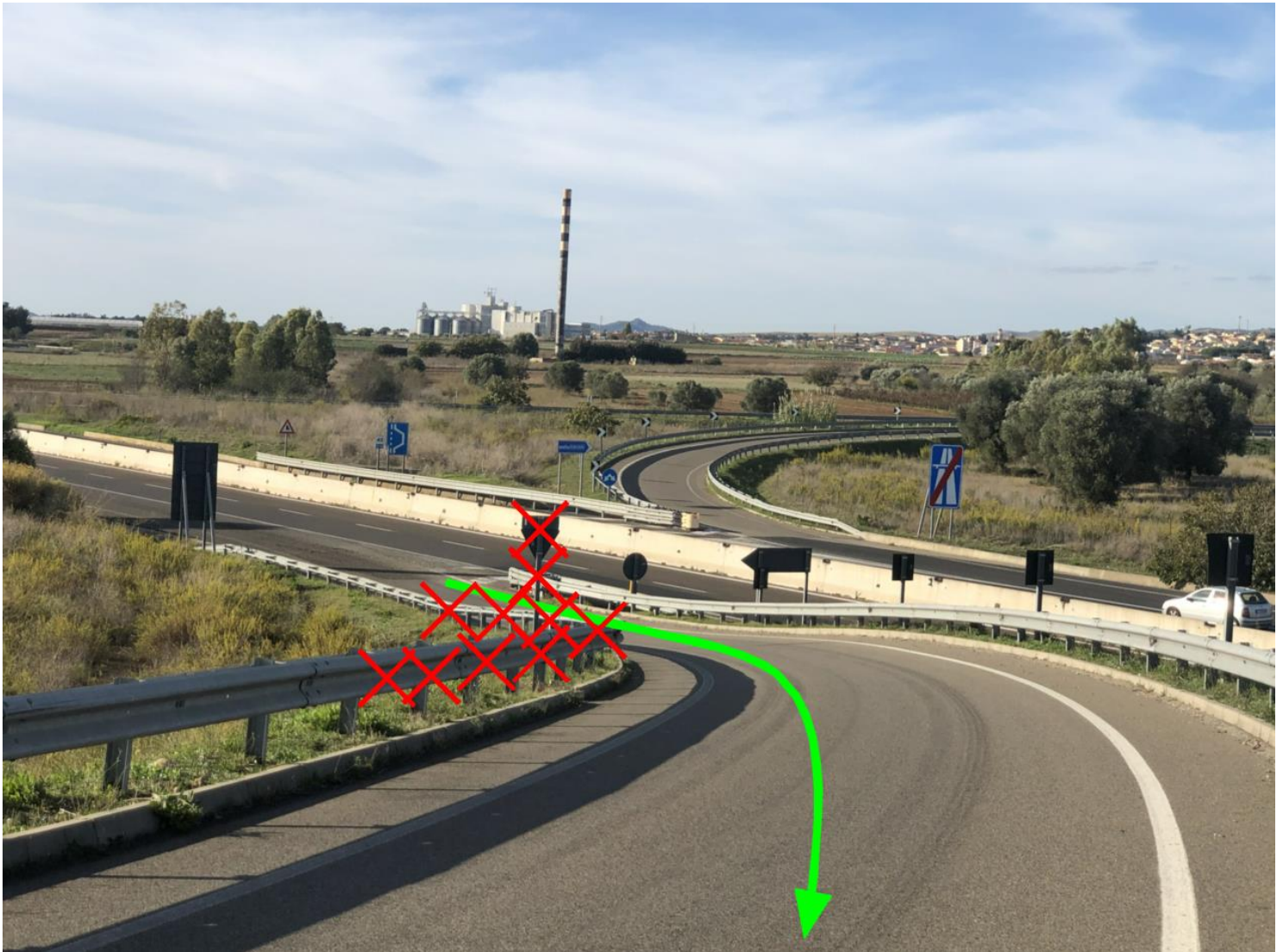
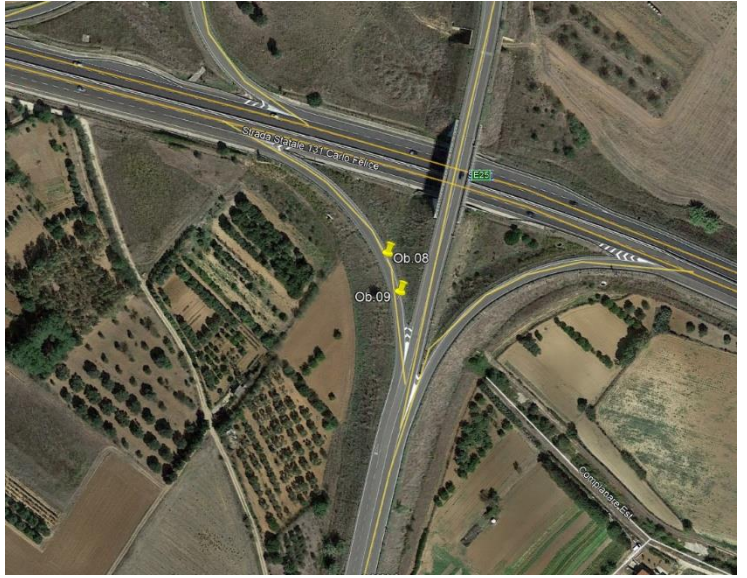
Osservazione 7

Rendere carrabile l'area come da foto e rimuovere la segnaletica indicata
Effettuare la manovra di inversione A-B-C (B in retro)
39°52'6.00"N - 8°36'32.99"E



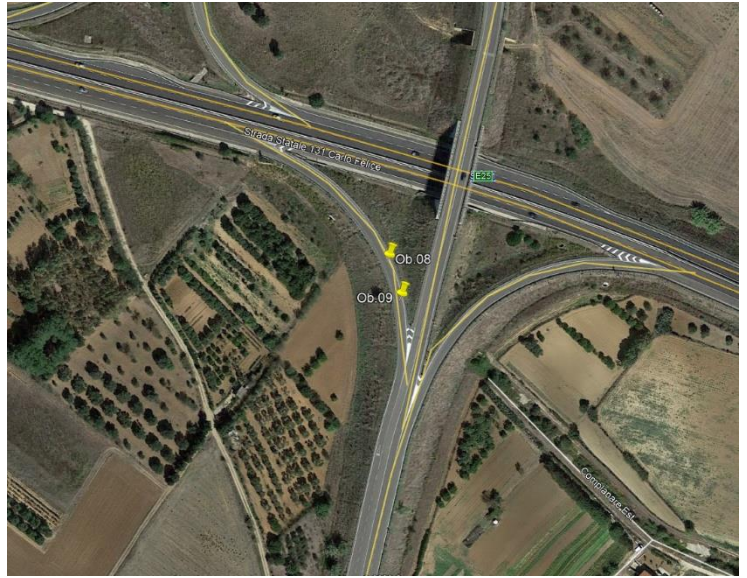
Osservazione 8

Rimuovere il guardrail e la segnaletica indicata
39°32'36.74"N - 8°52'56.40"E

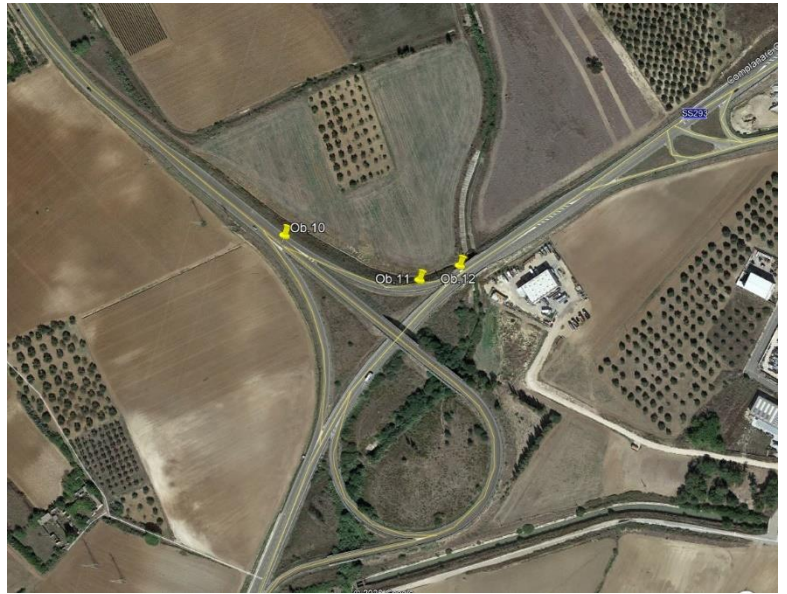


Osservazione 9

Effettuare la manovra come indicato
39°32'36.07"N - 8°54'47.61"E

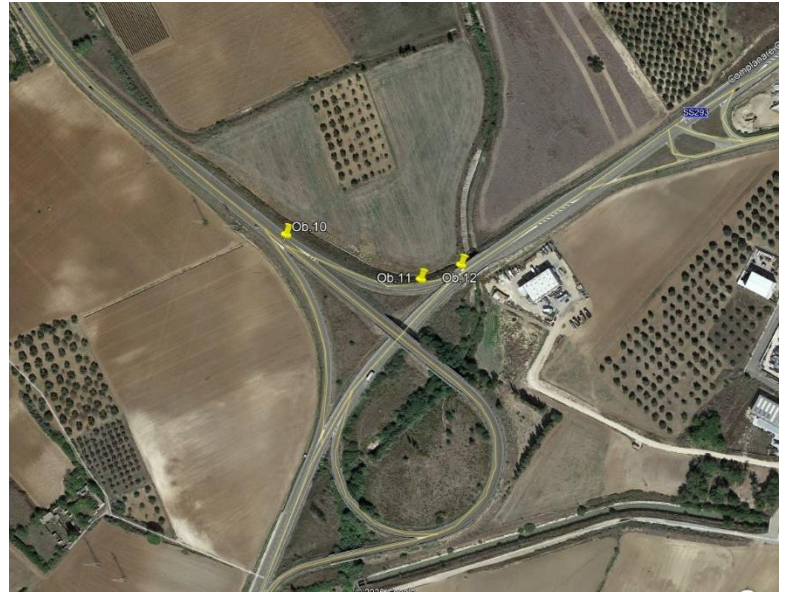


Osservazione 10
Effettuare la manovra in contromano
39°32'10.55"N - 8°54'58.30"E

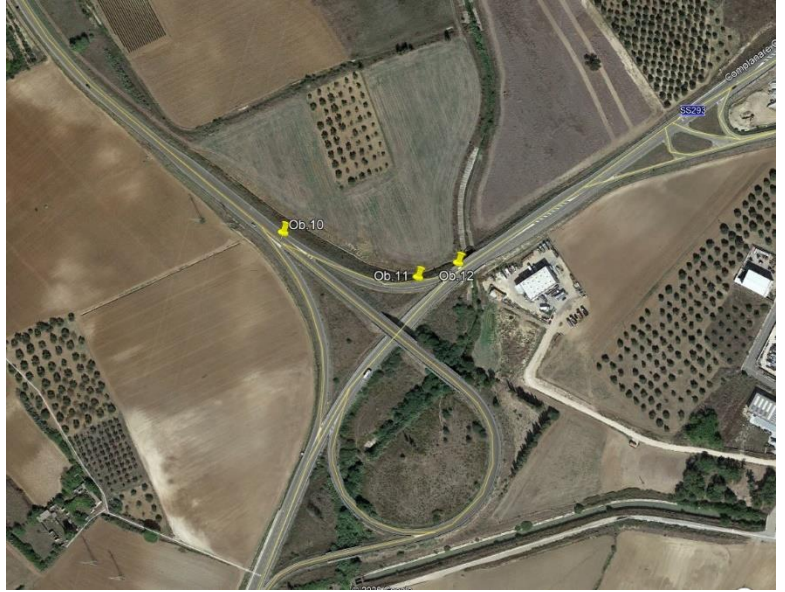


Osservazione 11

Effettuare la manovra in contromano
Rimuovere la segnaletica indicata
39°32'09.15"N - 8°55'03.84"E



Osservazione 12
Spostare la segnaletica di 3mt
39°32'09.60"N - 8°53'05.50"E



Osservazione 13

Realizzare allargamento e By-pass per accesso all'area di trasbordo
39°36'35.42"N - 8°57'09.89"E



Osservazione 14

Presunta area di trasbordo per pale, navicelle e torri.

Da questo punto è necessario l'utilizzo del Blade Lifter e di semirimorchi speciali.

Lungo tutto il tratto dovrà essere garantita una carreggiata larga 4,5 metri nel rettilineo della strada e 6,0 metri nelle curve. È necessario che quanto NON INDICATO (cavi, rami, ecc.) debbano trovarsi ad una quota superiore a 6,0 metri di altezza. Inoltre, in prossimità delle curve, 100mt prima e 100mt dopo, sarà necessario lasciare, al centro della carreggiata, uno spazio aereo privo di ostacoli (rami e cavi) per consentire il sollevamento della pala.

39°36'36.21"N - 8°57'10.99"E



Osservazione 15

Presunta area di trasbordo per pale, navicelle e torri.
39°36'40.37"N - 8°57'12.52"E



Osservazione 16
Rimuovere i cavi indicati
39°37'13.20"N - 8°57'35.03"E



Osservazione 17
Rimuovere i cavi indicati
39°37'13.42"N - 8°57'35.41"E



Osservazione 18
Rimuovere il cavo indicato
Coord. 39°37'14.11"N - 08°57'36.52"E



Osservazione 19
Rimuovere il cavo indicato
Coord. 39°37'14.38"N - 08°57'36.73"E



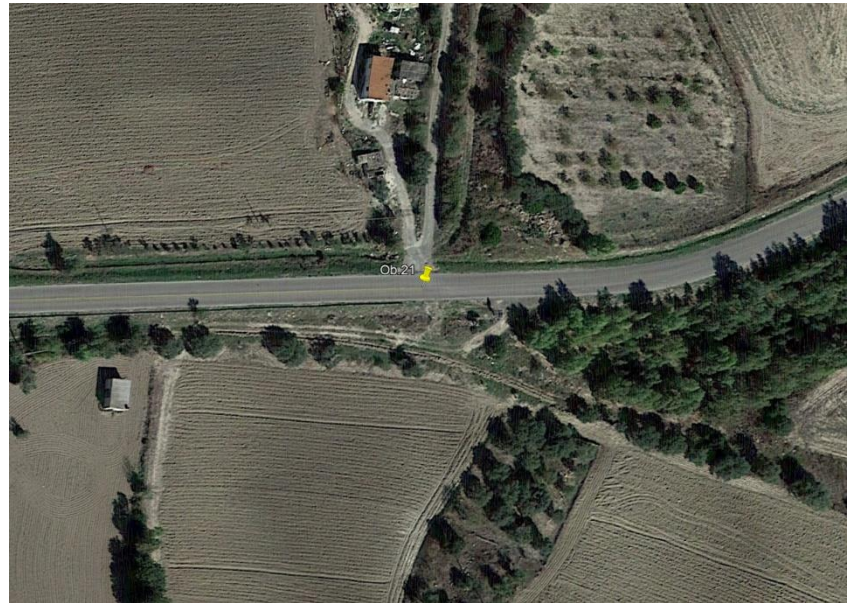
Osservazione 20
Effettuare la manovra indicata
Coord. 39°38'53.31"N - 08°58'22.96"E



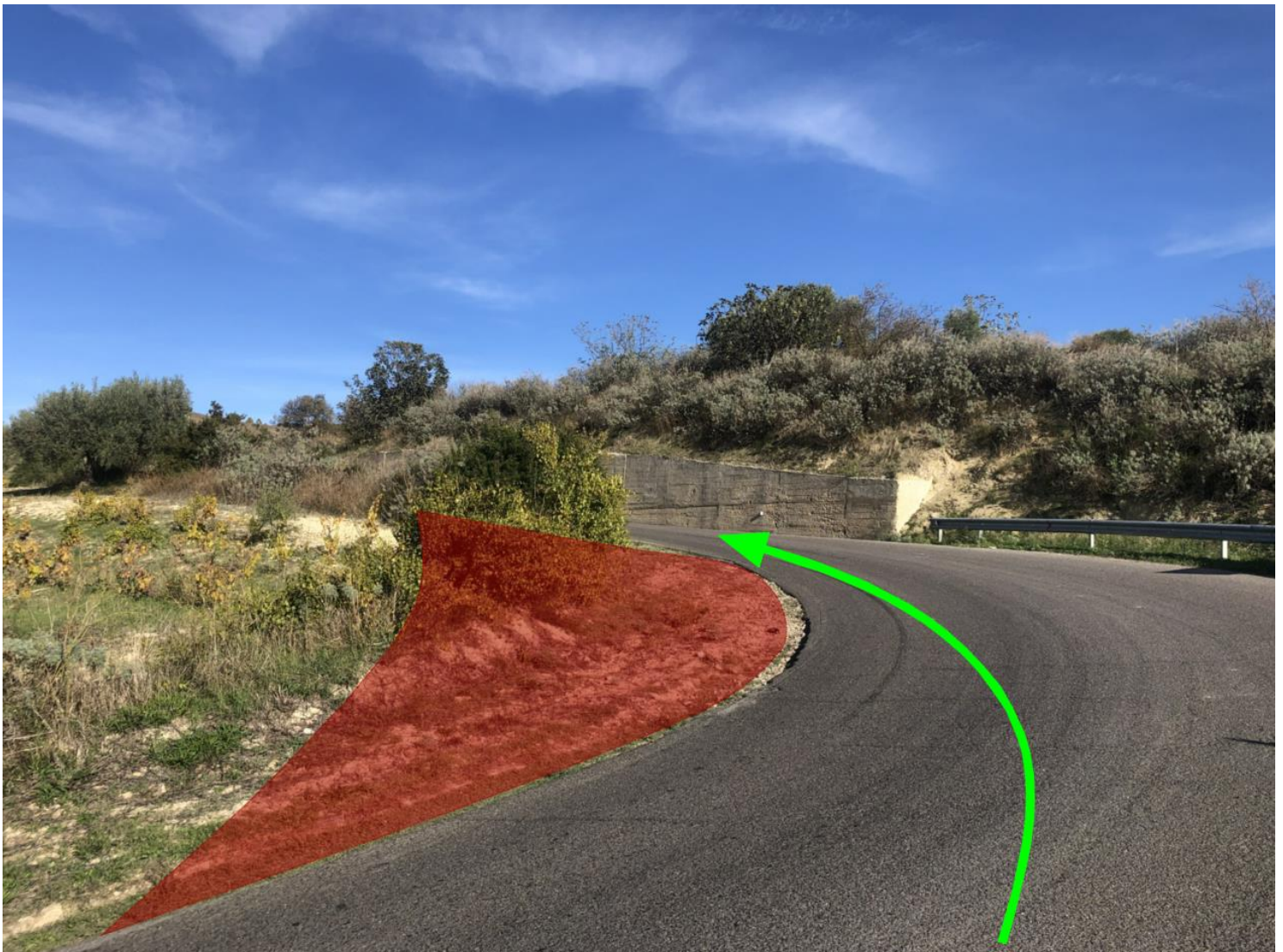
Osservazione 21

Tagliare la vegetazione e la segnaletica come indicato

Coord. 39°38'49.82"N - 08°58'47.83"E



Osservazione 22
Realizzare allargamento interno curva
Coord. 39°38'36.47"N - 08°59'00.66"E



Osservazione 23

Richiedere autorizzazione per transito dei convogli con peso superiore a 10t

Coord. 39°38'35.45"N - 09°00'28.53"E



Osservazione 24
Realizzare allargmento a destra
Coord. 39°39'41.78"N - 09°07'44.02"E



Osservazione 25

Rendere carrabile la porzione di spartitraffico come da foto
Rimuovere il cavo, la segnaletica e la vegetazione indicata
Coord. 39°39'36.09"N - 09°72'52.42"E



Osservazione 26

Effettuare la manovra di inversione A-B-C (B in retro)

Su tutta l'area dovrà essere posto un divieto di sosta

Coord. 39°39'35.82"N - 09°07'53.01"E



Osservazione 27

Realizzare allargamento a sinistra.

Tagliare l'albero indicato

Coord. 39°39'40.87"N - 09°07'54.82"E



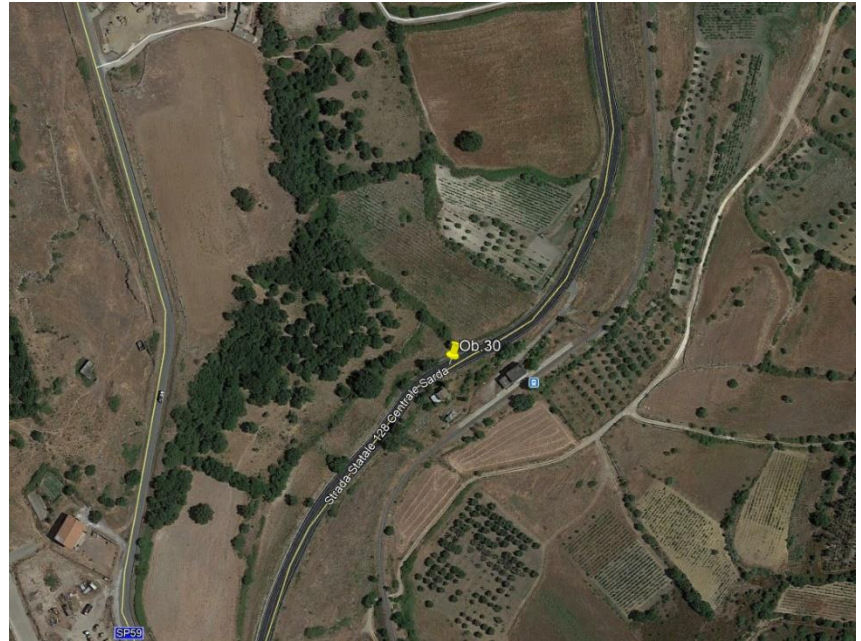
Osservazione 28
Rimuovere il muretto indicato
Coord. 39°39'41.64"N - 09°07'54.63"E



Osservazione 29
Realizzare allargamento e rimuovere il muretto indicato
Coord. 39°40'21.93"N - 09°08'27.49"E



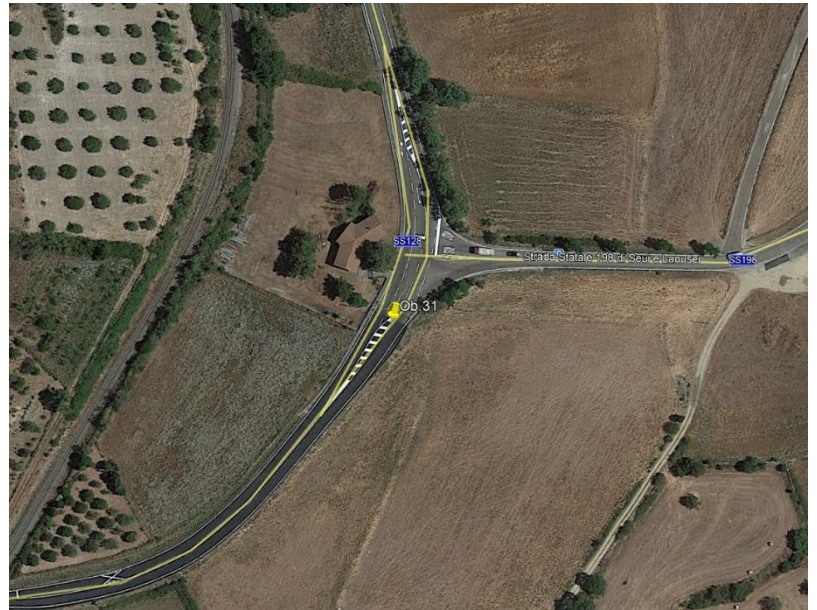
Osservazione 30
Tagliare la vegetazione indicata
Coord. 39°41'36.55"N - 09°09'05.10"E



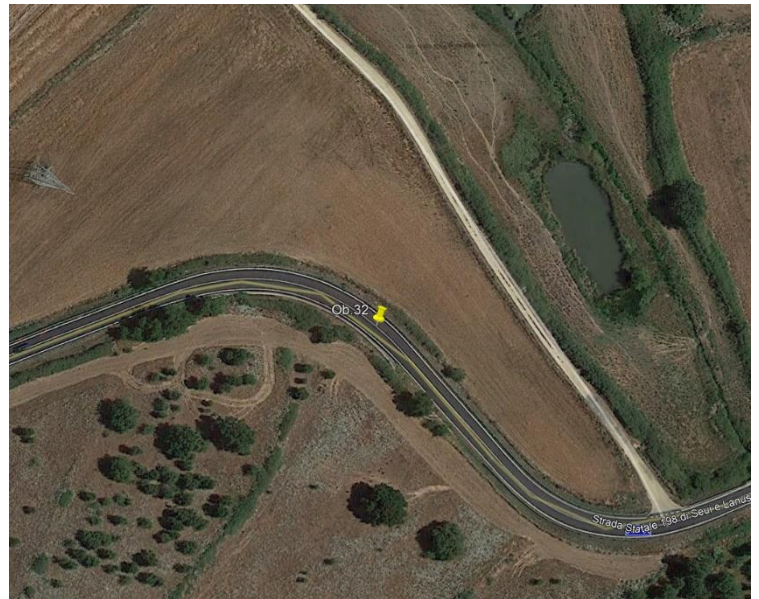
Osservazione 31

Rimuovere lo spartitraffico e la segnaeltica indicata

Coord. 39°41'51.61"N - 09°09'18.93"E



Osservazione 32
Realizzare allargamento 3mt come indicato
Coord. 39°42'03.04"N - 09°10'10.74"E



Osservazione 33

Realizzare pista di inversione per una profondità di 50mt

Effettuare manovra di inversione A-B (B in retro)

Coord. 39°42'01.20"N - 09°10'17.84"E

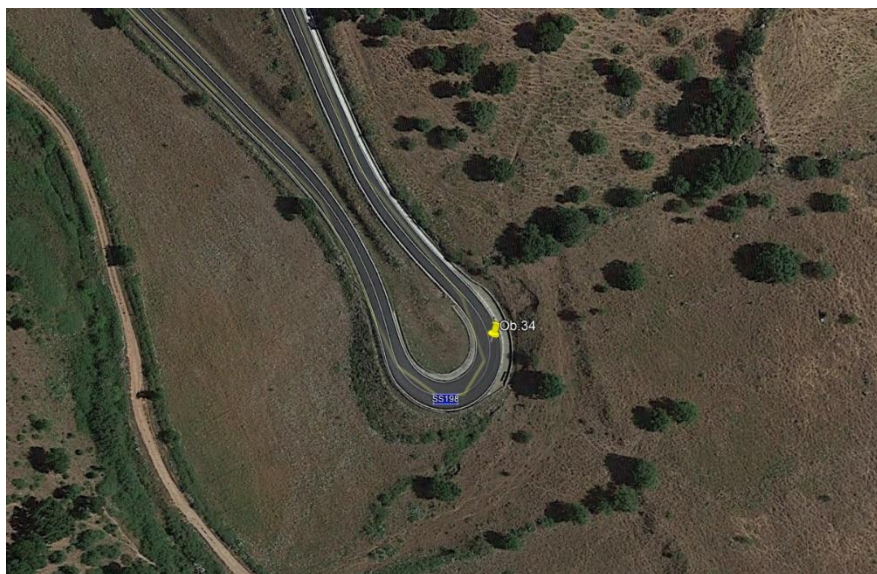


Osservazione 34

Realizzare pista di inversione per una profondità di 50mt

Effettuare manovra di inversione B-C (B in retro)

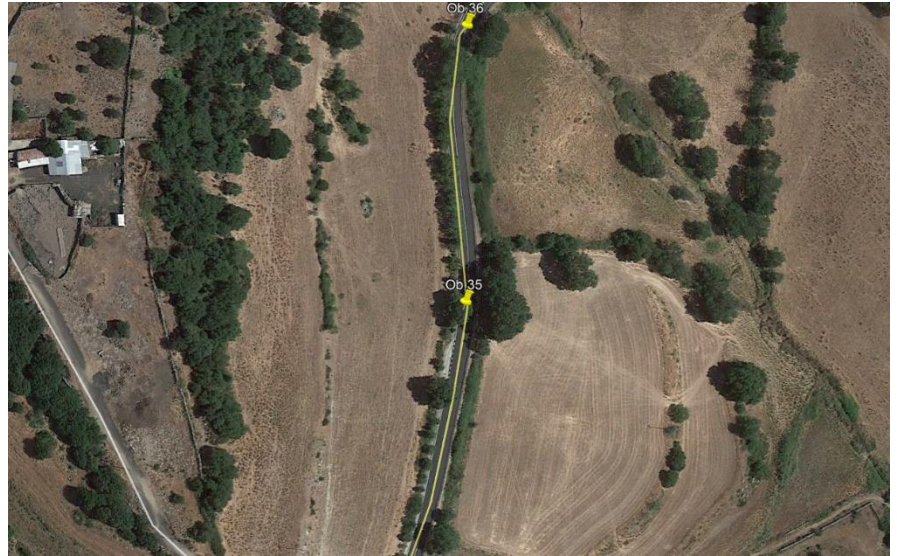
Coord. 39°41'56.91"N - 09°10'23.12"E



Osservazione 35

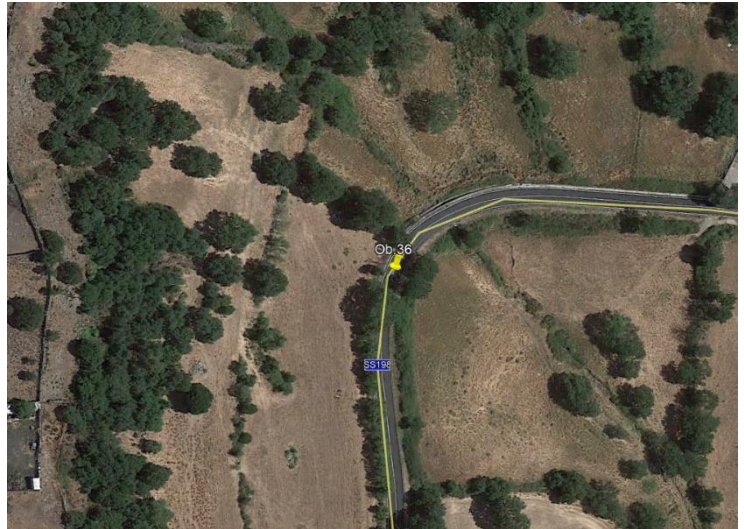
Tagliare la vegetazione e la segnaletica indicata

Coord. 39°42'27.63"N - 09°10'39.09"E



Osservazione 36

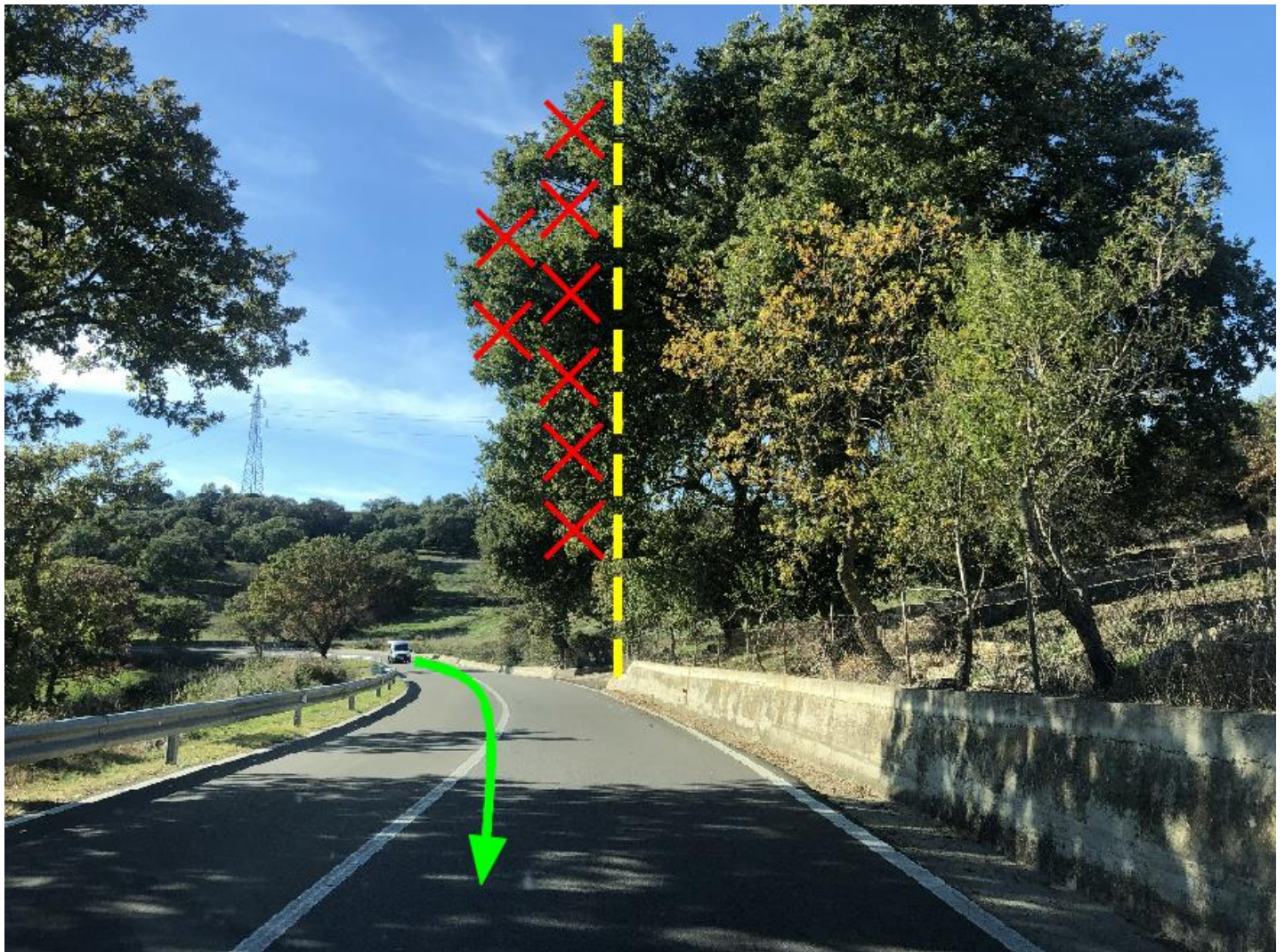
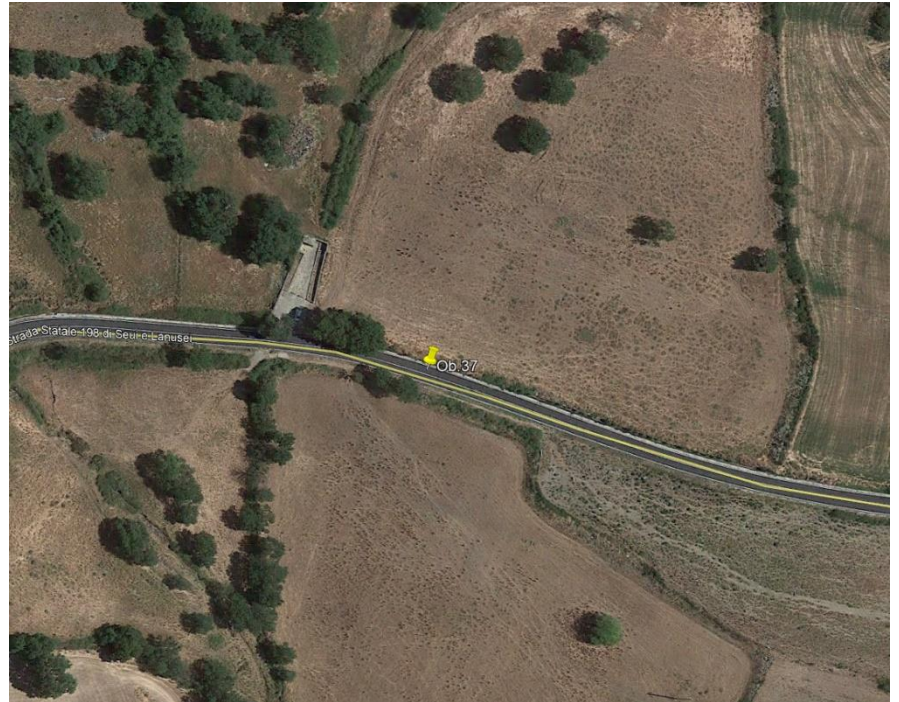
Tagliare la vegetazione sporgente sulla strada
Coord. 39°42'31.38"N - 09°10'39.26"E



Osservazione 37

Tagliare la vegetazione sporgente sulla strada

Coord. 39°42'29.79"N - 09°10'47.30"E



Osservazione 38

Realizzare allargamento come indicato.
Da questo punto realizzare accesso al sito.
La viabilità dovrà essere realizzata come da specifiche.

Coord. 39°42'29.79"N - 09°10'56.87"E

