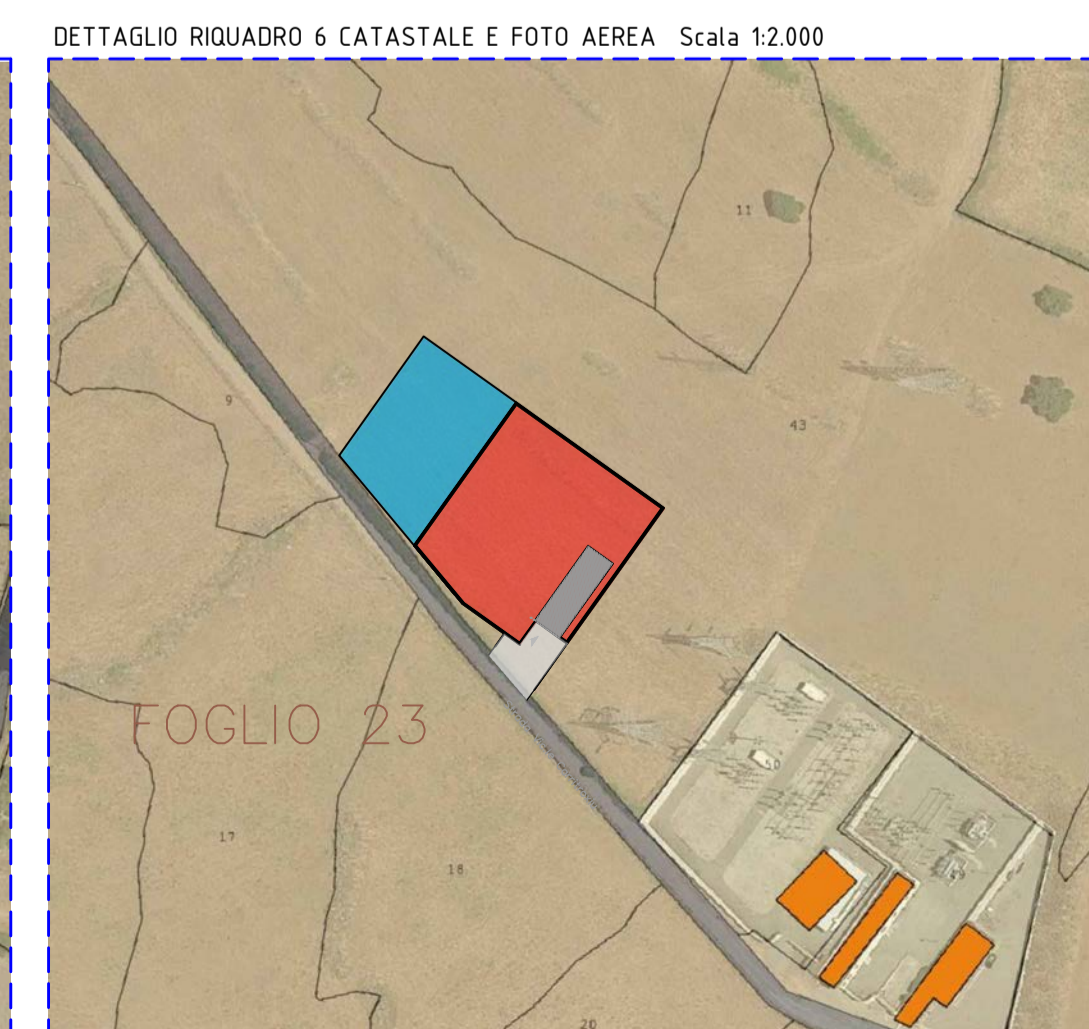
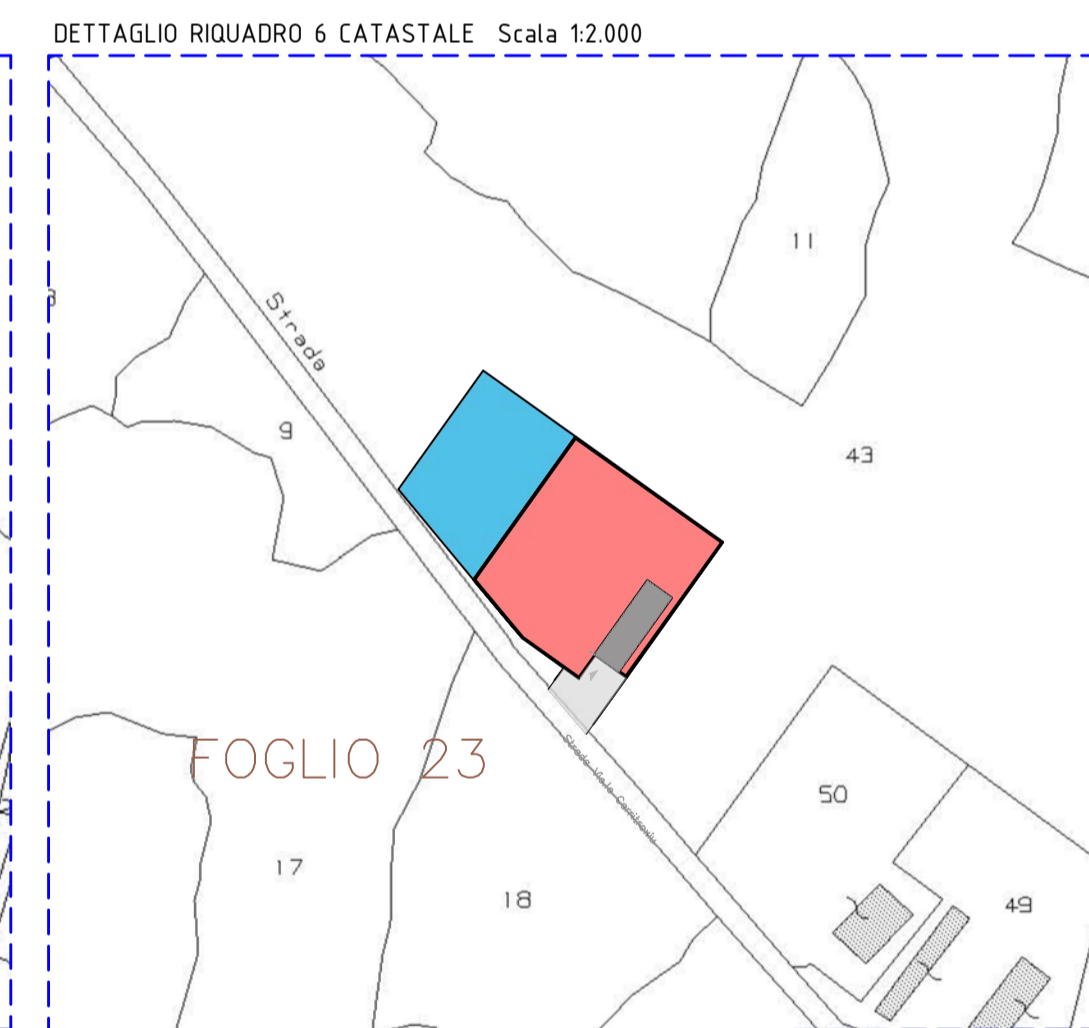
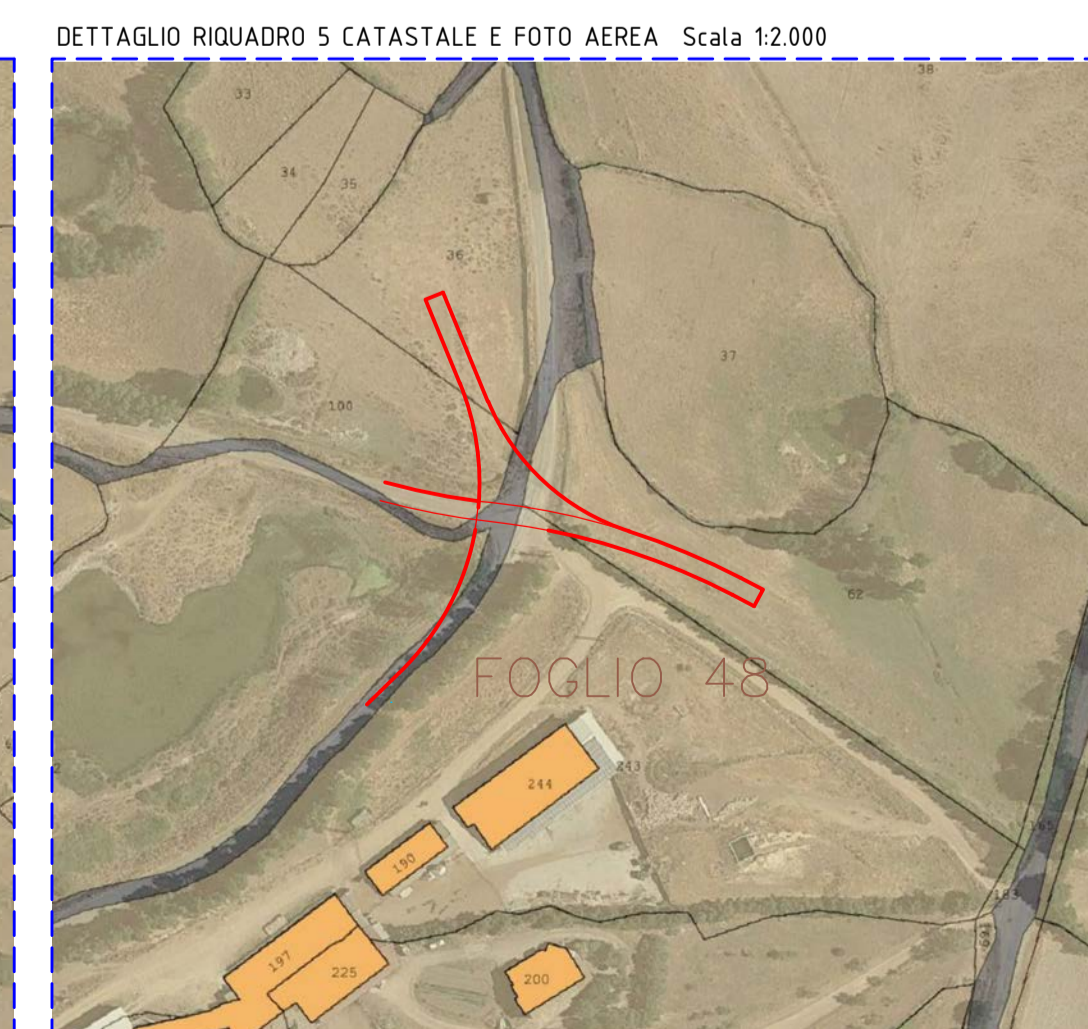
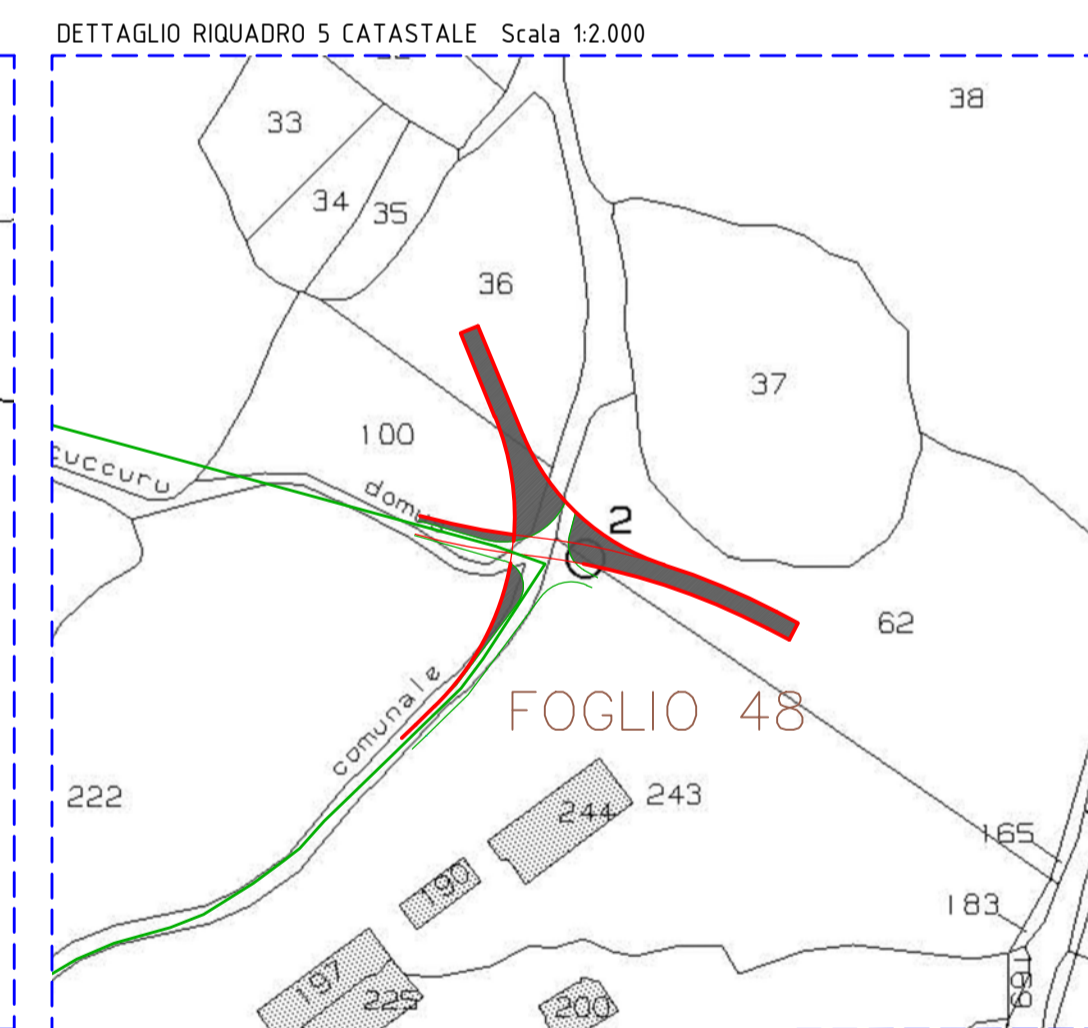
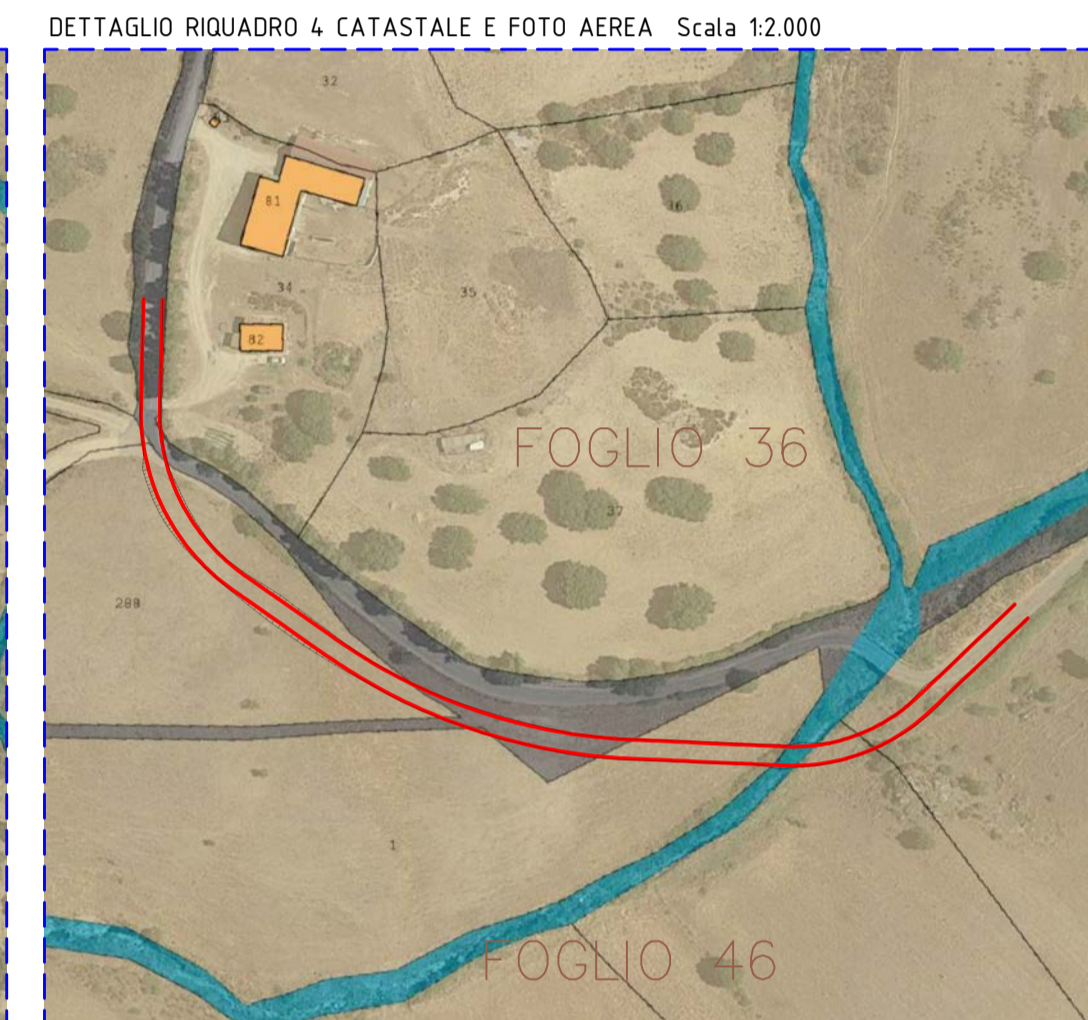
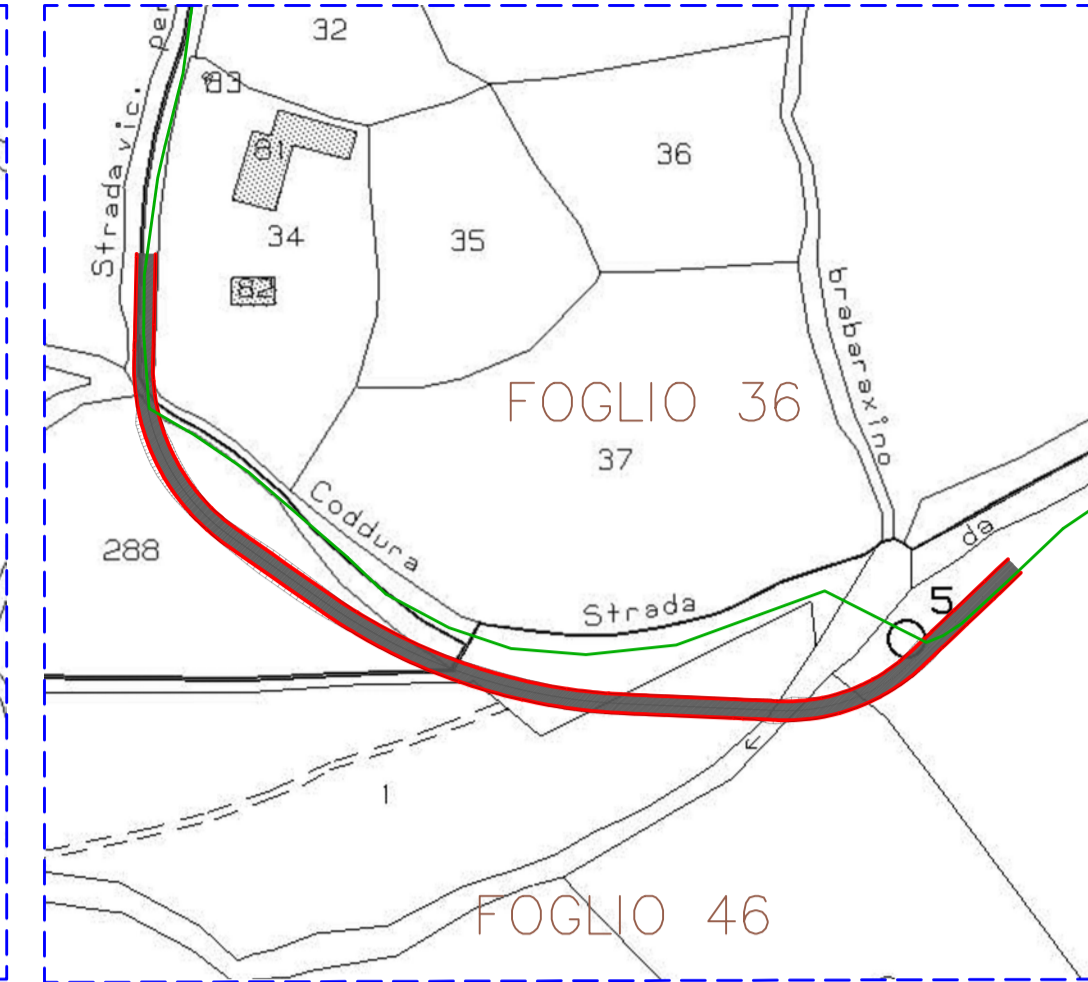
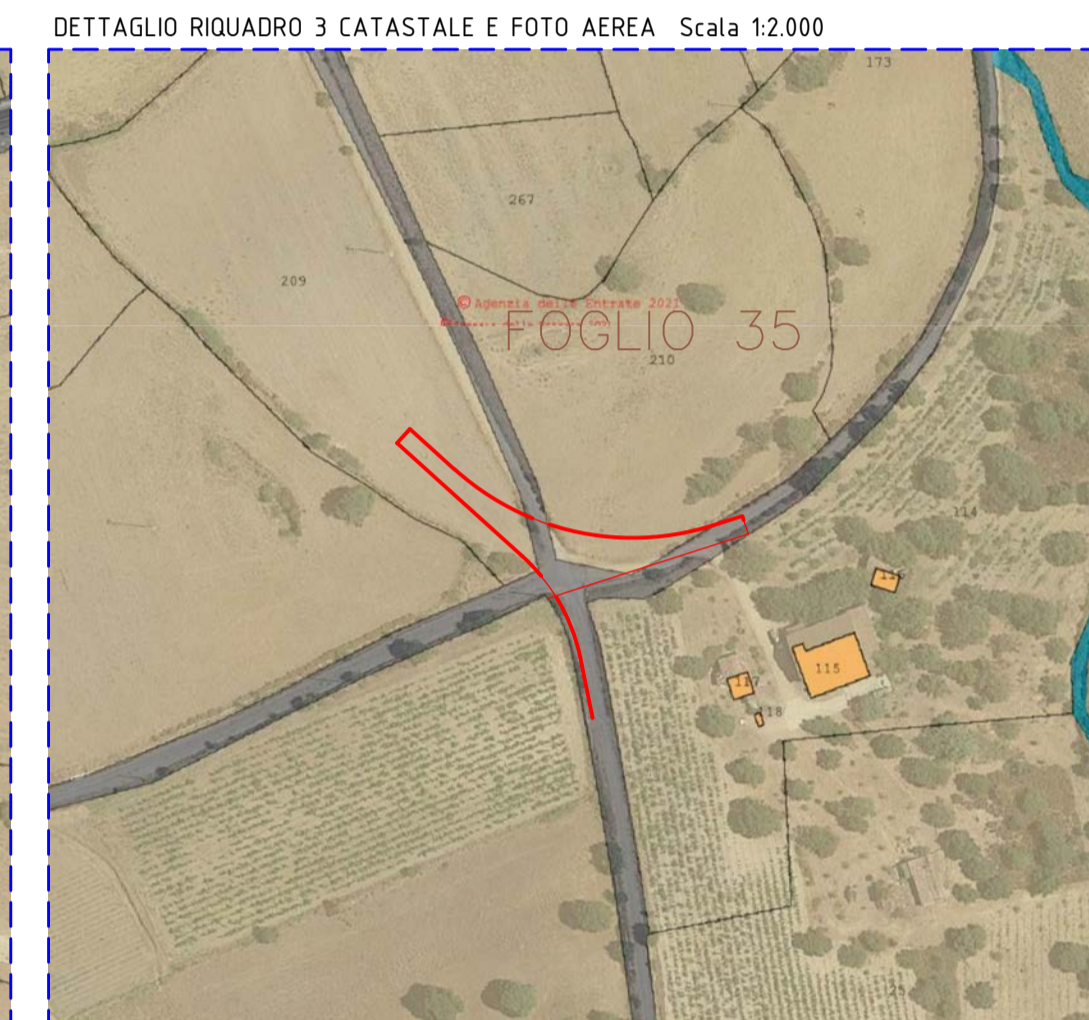
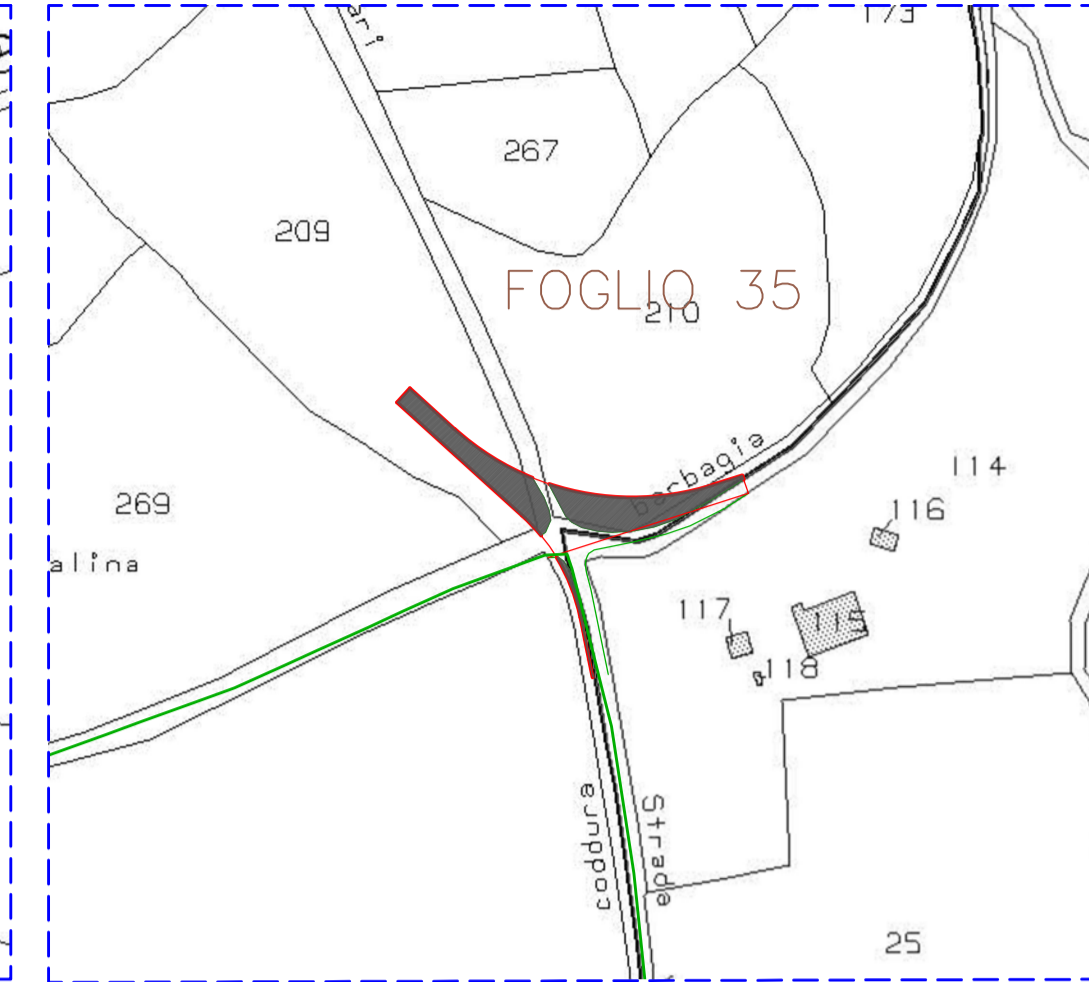
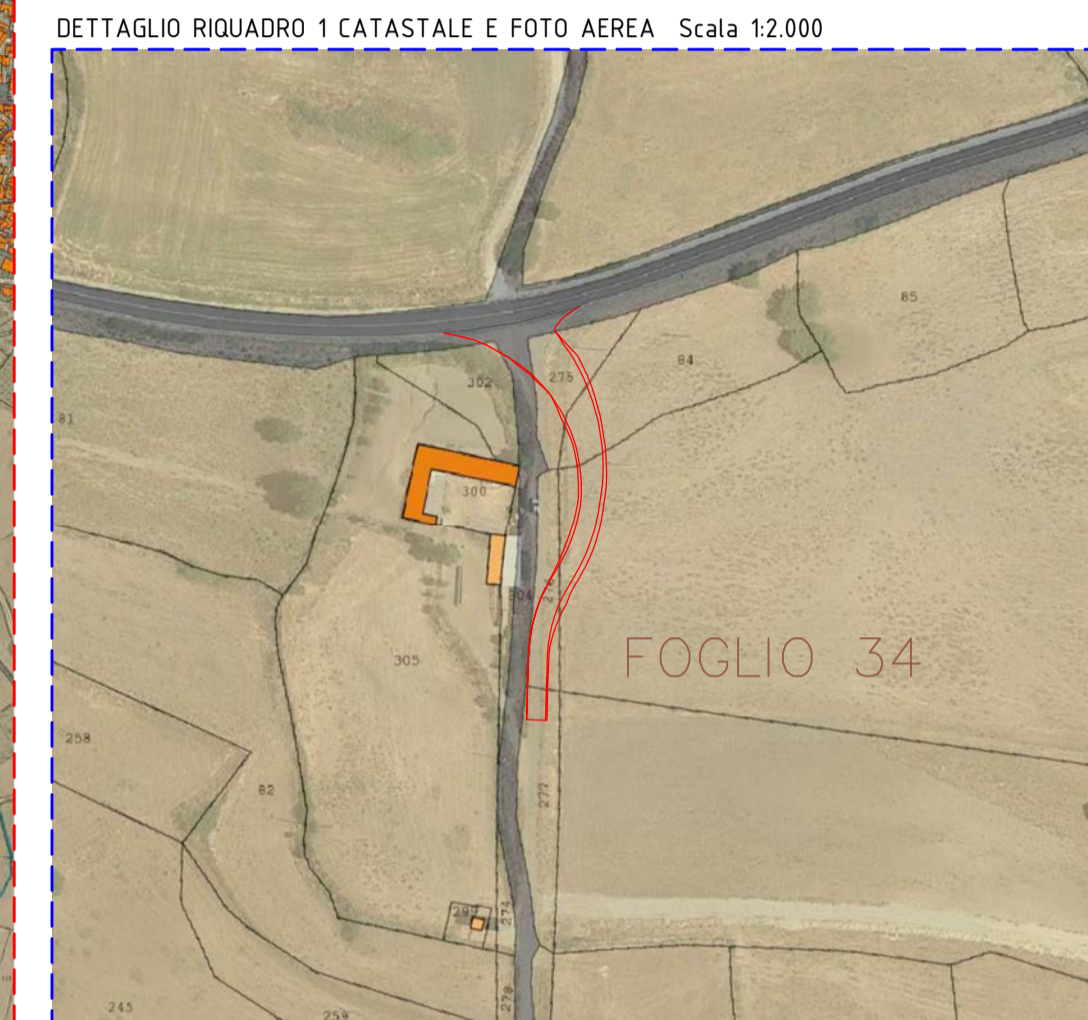
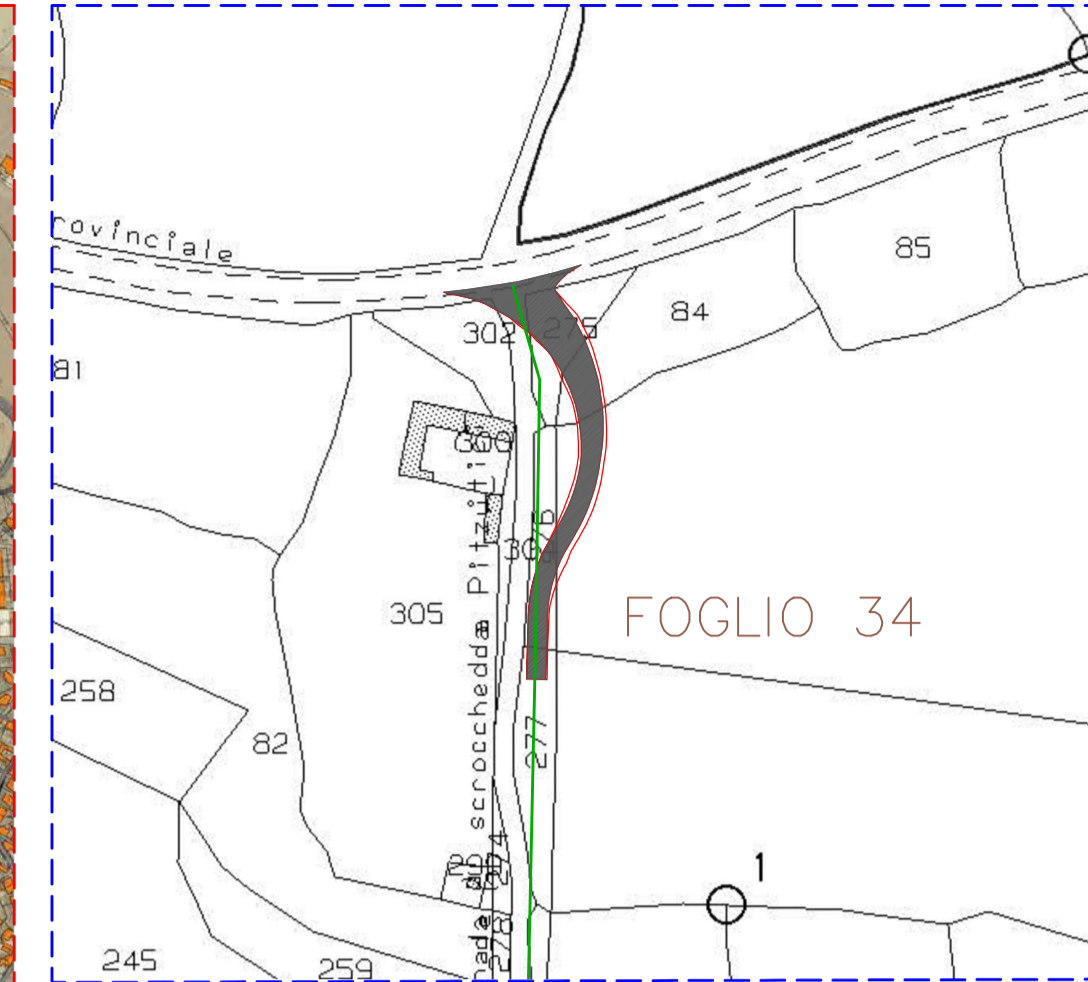
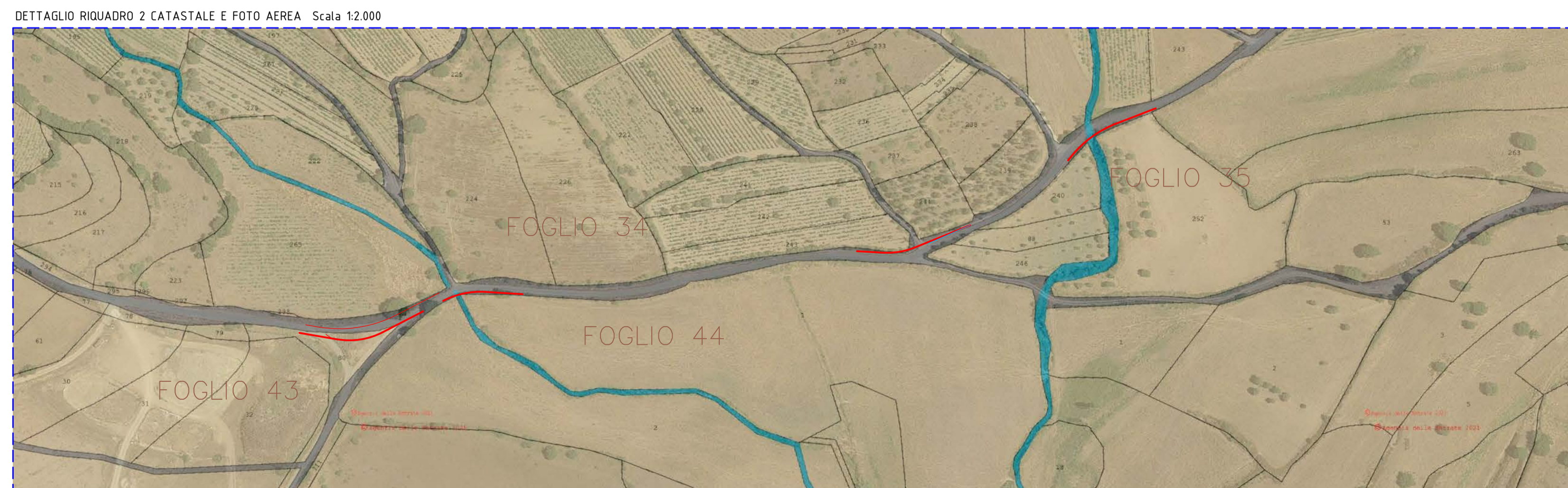
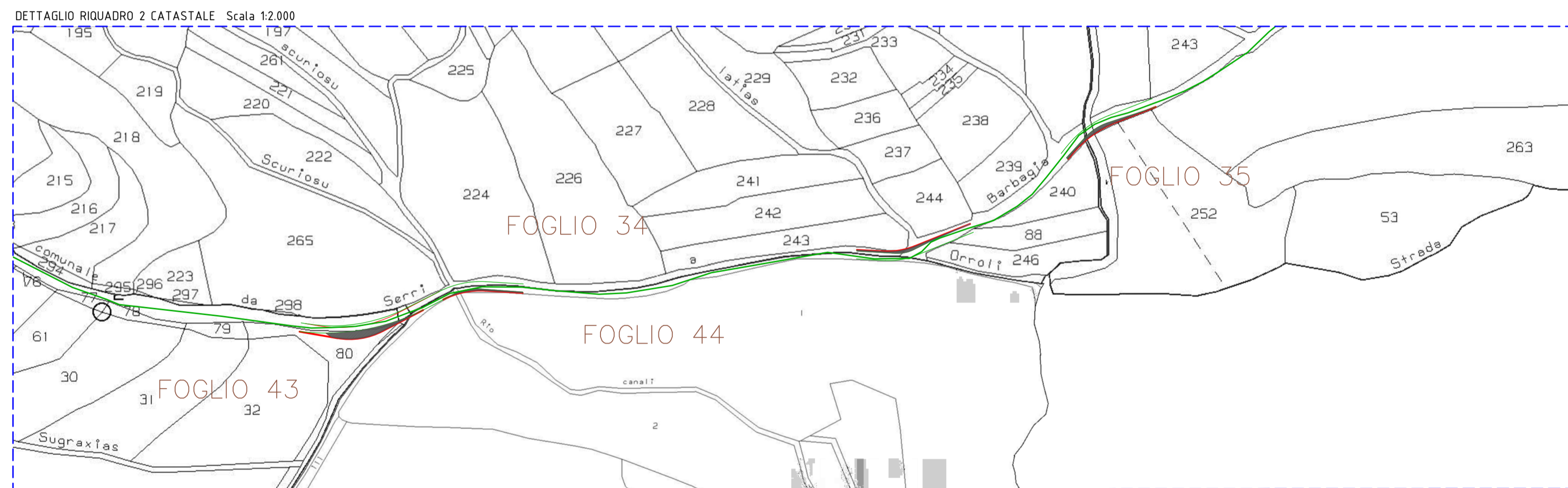


LEGENDA

- Viabilità d'accesso al sito per i trasporti speciali, strade comunali asfaltate e sterrate (da adeguare alle specifiche di trasporto: pulizia, franchizie, locali temporanei riempimenti di canne, postatura rami piante, livellamenti aree bordo strada e locali adeguamenti puntuali indicati negli elaborati specifici)
- Viabilità di servizio del parco eolico lungo strade vicinali e interpoderali esistenti sterrate (da adeguare alle specifiche di trasporto - larghezza media esistente 3-4 metri)
- Viabilità di servizio del parco eolico - Nuovi tracciati stradali
- Aerogeneratori in progetto
- Ingombro piano piazzole e fondazioni
- Sottostazione elettrica in progetto
- Area opzionata per usi futuri
- Area di accantonamento (baracche e logistica di cantiere)
- Siti provvisori di deposito delle terre di scotto superficiale e dei materiali inerti provenienti dagli scavi in attesa del loro riutilizzo nelle piazzole e strade del cantiere, qualora non accantonabili in piccoli cumuli nei pressi del punto di scavo e di successivo riutilizzo
- Tanche ricomprese all'interno della distanza di 162m (un diametro rotore)



WTG	Italy GAUSS-BOAGA		Geografiche WGS84	
	EST	NORD	EST	NORD
N05	1516564.72	4389937.21	9°11'34.10"	39°39'32.43"
N06	1516427.91	4390694.18	9°11'28.42"	39°39'57.00"
N07	1516582.95	4391443.12	9°11'35.00"	39°40'21.28"
N08	1517132.11	4391958.92	9°11'58.10"	39°40'37.97"
N09	1517716.29	4391693.52	9°12'22.59"	39°40'29.32"
N10	1518538.20	4391774.06	9°12'57.10"	39°40'31.87"

ESTREMI CATASTALI PARTICELLE INTERESSATE DA AEROGENERATORI, PIAZZOLE E SOTTOSTAZIONE ELETTRICA			
OPERA	COMUNE	FOGLIO	MAPPALE
WTG N05 E PIAZZOLA	NURRI	70	31
WTG N06 E PIAZZOLA	NURRI	69	62
WTG N07 E PIAZZOLA	NURRI	68	32
WTG N08 E PIAZZOLA	NURRI	63	23
WTG N09 E PIAZZOLA	NURRI	64	30
WTG N09 E PIAZZOLA	NURRI	65	29
WTG N10 E PIAZZOLA	NURRI	66	4
SOTTOSTAZIONE PRODUTTORE E AREA PER USI FUTURI	NURRI	23	43

NOTA: I tracciati di trasporto lungo le strade esistenti seguiranno il percorso reale della viabilità, come visibile dalle sovrapposizioni con le immagini aeree, anche se in parte non coincidenti con le perimetrazioni catastali delle sedi stradali.

Sesta Strada Ovest - Z.I. Macchiarèdu - 09068 Uta (CA)
Società del gruppo SARAS

PARCO EOLICO "MONTE ARGENTU"

COMUNE DI NURRI
PROVINCIA DEL SUD SARDEGNA (SU)

STUDIO DI IMPATTO AMBIENTALE

Elaborato: PROGETTO DEFINITIVO OPERE CIVILI	Identificativo file: NU_PC_1005.1
PLANIMETRIA CATASTALE IMPIANTO- Aerogeneratori, piazzole e viabilità	Scala: varie
Il committente: Sardeolica s.r.l.	Data: Gennaio 2023

Coordinamento: FAD SYSTEM SRL - Società di Ingegneria
Dott. Ing. Ivano Distinto Dott. Ing. Carlo Faddis

Elaborato a cura di:
Fad System srl

rev.	data	descrizione revisione	rev.	data	descrizione revisione
00	18/10/2021	Emissione per consegna			
01	30/01/2023	Revisione con riduzione numero aerogeneratori			

Via Argiolas 134 - 09134 - Cagliari - Società di Ingegneria FAD System s.r.l. - Società di Ingegneria
Tel./Fax: 070/2348740 - e-mail: info@fadsystem.net Via Europa, 54 - 09045 Quartu S. Elena (CA)