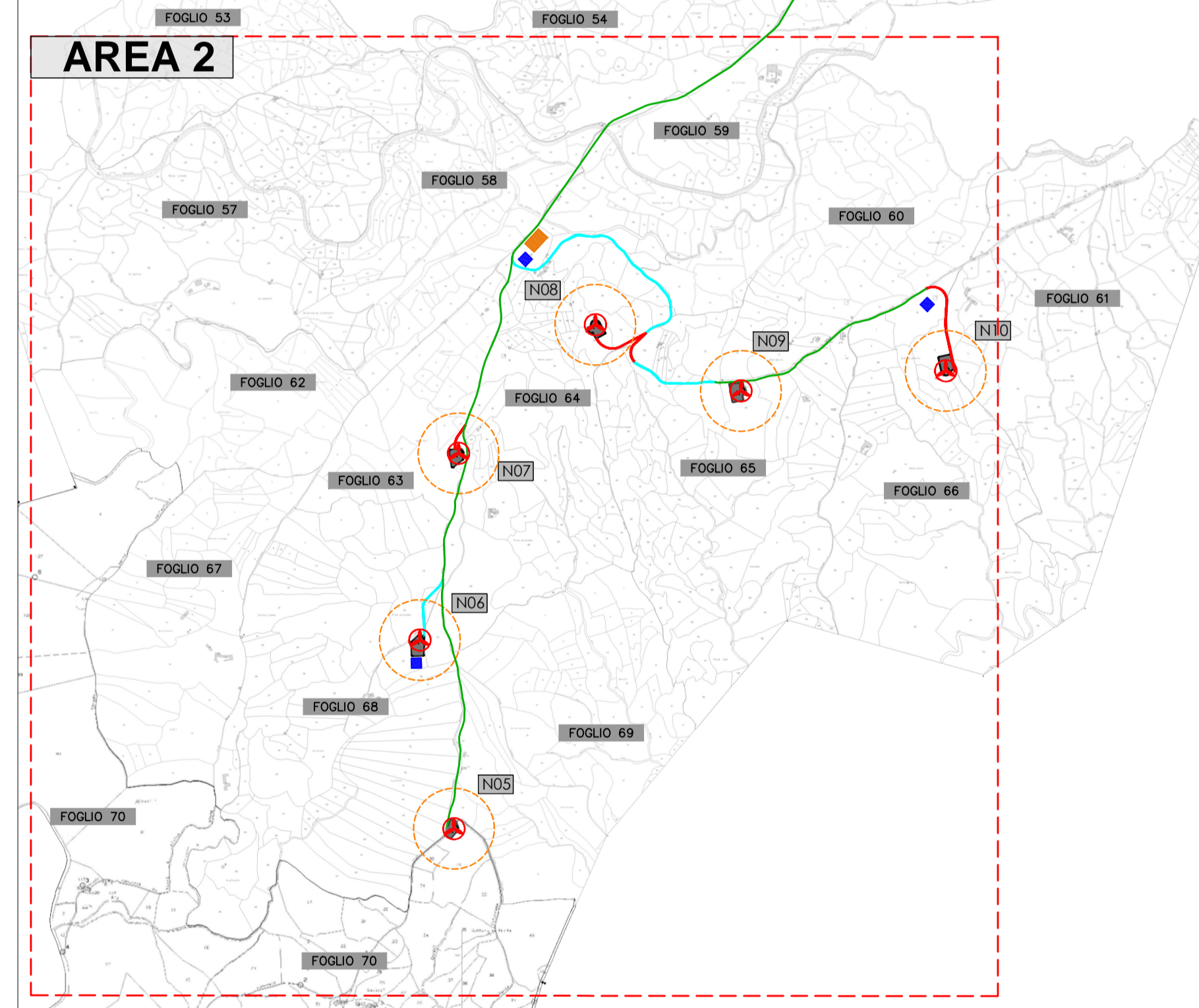
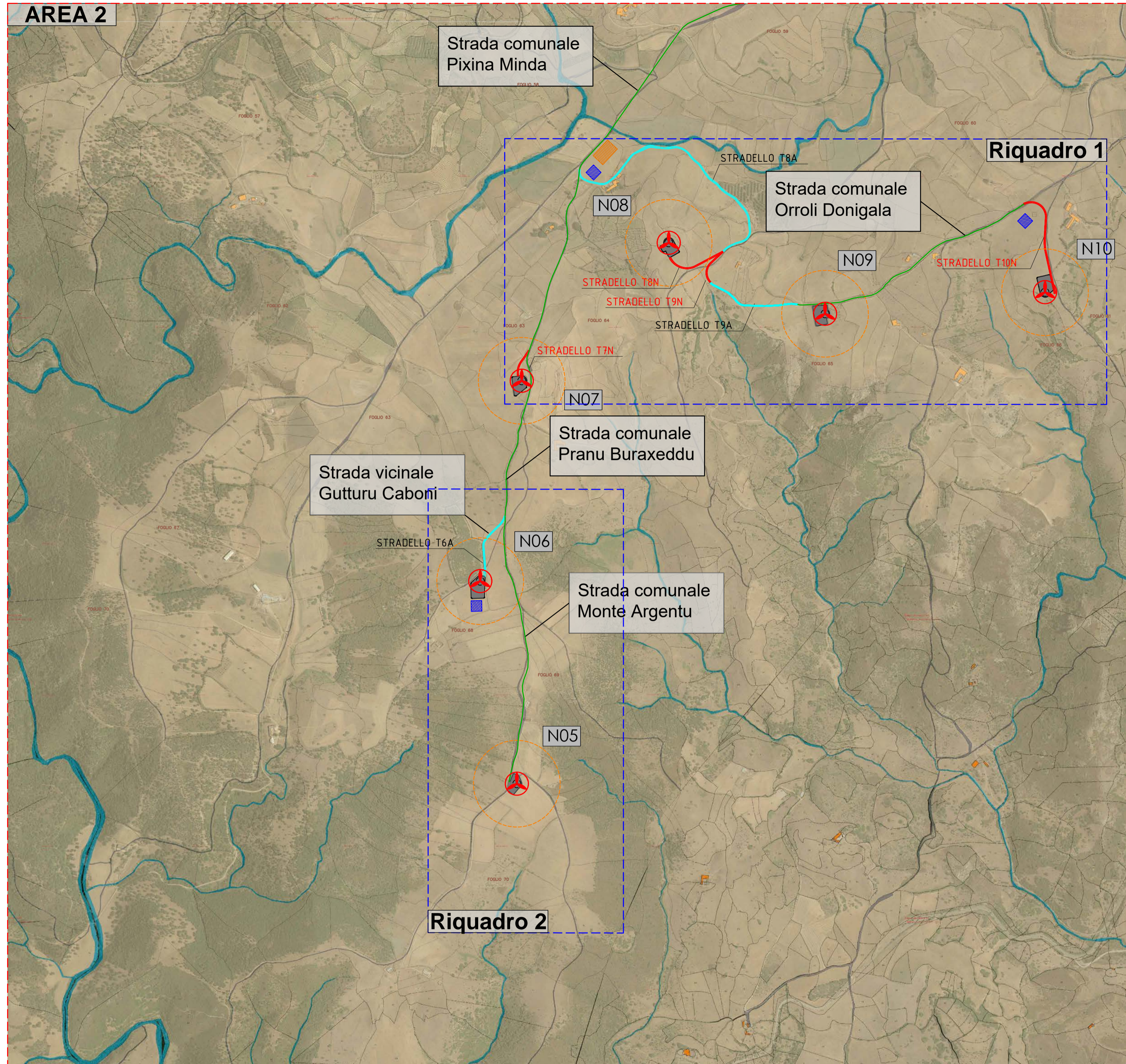


AREA 1



AREA 2

- LEGENDA**
- Viabilità d'accesso al sito per i trasporti speciali, strade comunali asfaltate e sterrate (da adeguare alle specifiche di trasporto: larghezza media esistente 3-4 metri, livellamenti aree bordo strada e locali adeguamenti puntuali indicati negli elaborati specifici)
  - Viabilità di servizio del parco eolico lungo strade vicinali e interpoderali esistenti sterrate (da adeguare alle specifiche di trasporto - larghezza media esistente 3-4 metri)
  - Viabilità di servizio del parco eolico - Nuovi tracciati stradali
  - Aerogeneratori in progetto
  - Ingombro piano piazzole e fondazioni
  - Sottostazione elettrica in progetto
  - Area opzionata per usi futuri
  - Area di accantieramento (baracche e logistica di cantiere)
  - Siti provvisori di deposito delle terre di scottico superficiale e dei materiali inerti provenienti dagli scavi in attesa del loro riutilizzo nelle piazzole e strade del cantiere, qualora non accantonabili in piccoli cumuli nei pressi del punto di scavo e di successivo riutilizzo
  - Tanche ricomprese all'interno della distanza di 162m (un diametro rotore)



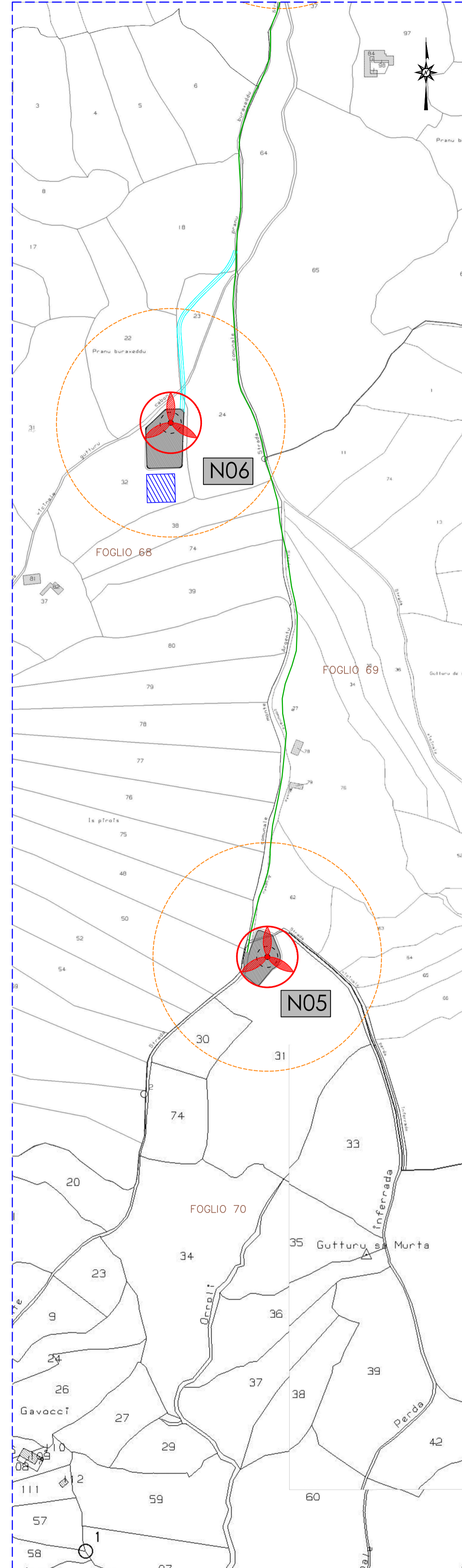
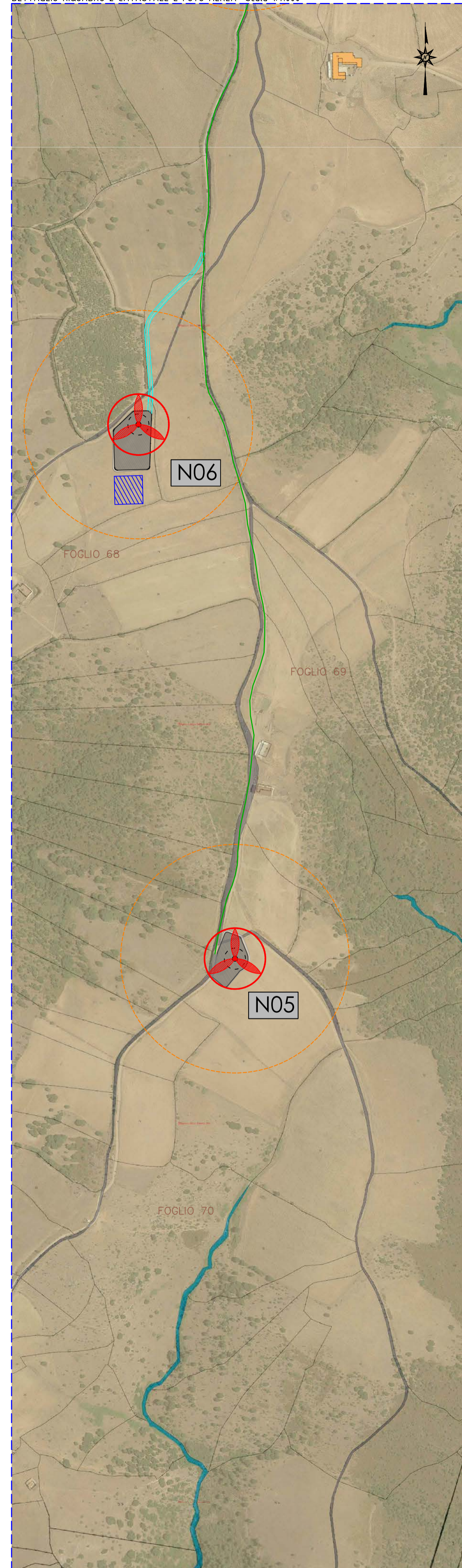
ESTREMI CATASTALI PARTICELLE INTERESSATE DA AEROGENERATORI, PIAZZOLE E SOTTOSTAZIONE ELETTRICA

OPERA	COMUNE	FOGLIO	MAPPALE
WTG N05 E PIAZZOLA	NURRI	70	31
WTG N06 E PIAZZOLA	NURRI	68	32
WTG N07 E PIAZZOLA	NURRI	63	23
WTG N08 E PIAZZOLA	NURRI	64	30
WTG N09 E PIAZZOLA	NURRI	65	29
WTG N10 E PIAZZOLA	NURRI	66	4
SOTTOSTAZIONE PRODUTTORE E AREA PER USI FUTURI	NURRI	23	43

NOTA: I tracciati di trasporto lungo le strade esistenti seguiranno il percorsi reali della viabilità, come visibile dalle sovrapposizioni con le immagini aeree, anche se in parte non coincidenti con le perimetrazioni catastali delle sedi stradali.

COORDINATE AEROGENERATORI IN PROGETTO

WTG	Italy GAUSS-BOAGA		Geografiche WGS84	
	EST	NORD	EST	NORD
N05	1516564.72	4389937.21	9°11'34.10"	39°39'32.43"
N06	1516427.91	4390694.18	9°11'28.42"	39°39'57.00"
N07	1516582.95	4391443.12	9°11'35.00"	39°40'21.28"
N08	1517132.11	4391958.92	9°11'58.10"	39°40'37.97"
N09	1517716.29	4391693.52	9°12'22.59"	39°40'29.32"
N10	1518538.20	4391774.06	9°12'57.10"	39°40'31.87"



**SARDEOLICA**  
Renewable Energy  
Sesta Strada Ovest - Z.I. Macchiareddu - 09068 Uta (CA)  
Società del gruppo SARAS

**PARCO EOLICO "MONTE ARGENTU"**  
COMUNE DI NURRI  
PROVINCIA DEL SUD SARDEGNA (SU)

STUDIO DI IMPATTO AMBIENTALE

Elaborato: **PROGETTO DEFINITIVO OPERE CIVILI**  
**PLANIMETRIA CATASTALE IMPIANTO- Aerogeneratori, piazzole e viabilità**

Identificativo file: **NU\_PC\_1005.3**  
Scala: varie  
Data: Gennaio 2023

Il committente: Sardeolica s.r.l.

Coordinamento: FAD SYSTEM SRL - Società di ingegneria  
Dott. Ing. Ivano Distinto      Dott. Ing. Carlo Foddis

Elaborato a cura di:  
Fad System srl

rev.	data	descrizione revisione	rev.	data	descrizione revisione
00	18/10/2021	Emissione per consegna			
01	30/01/2023	Revisione con riduzione numero aerogeneratori			

FAD System S.r.l. - Società di ingegneria  
Via Argiolas 134 - 09134 - Cagliari - Uffici Viale Europa, 54 - 09045 Quartu S. Elena (CA)  
Tel./Fax: 070/2348760 - e-mail info@fadsystem.net