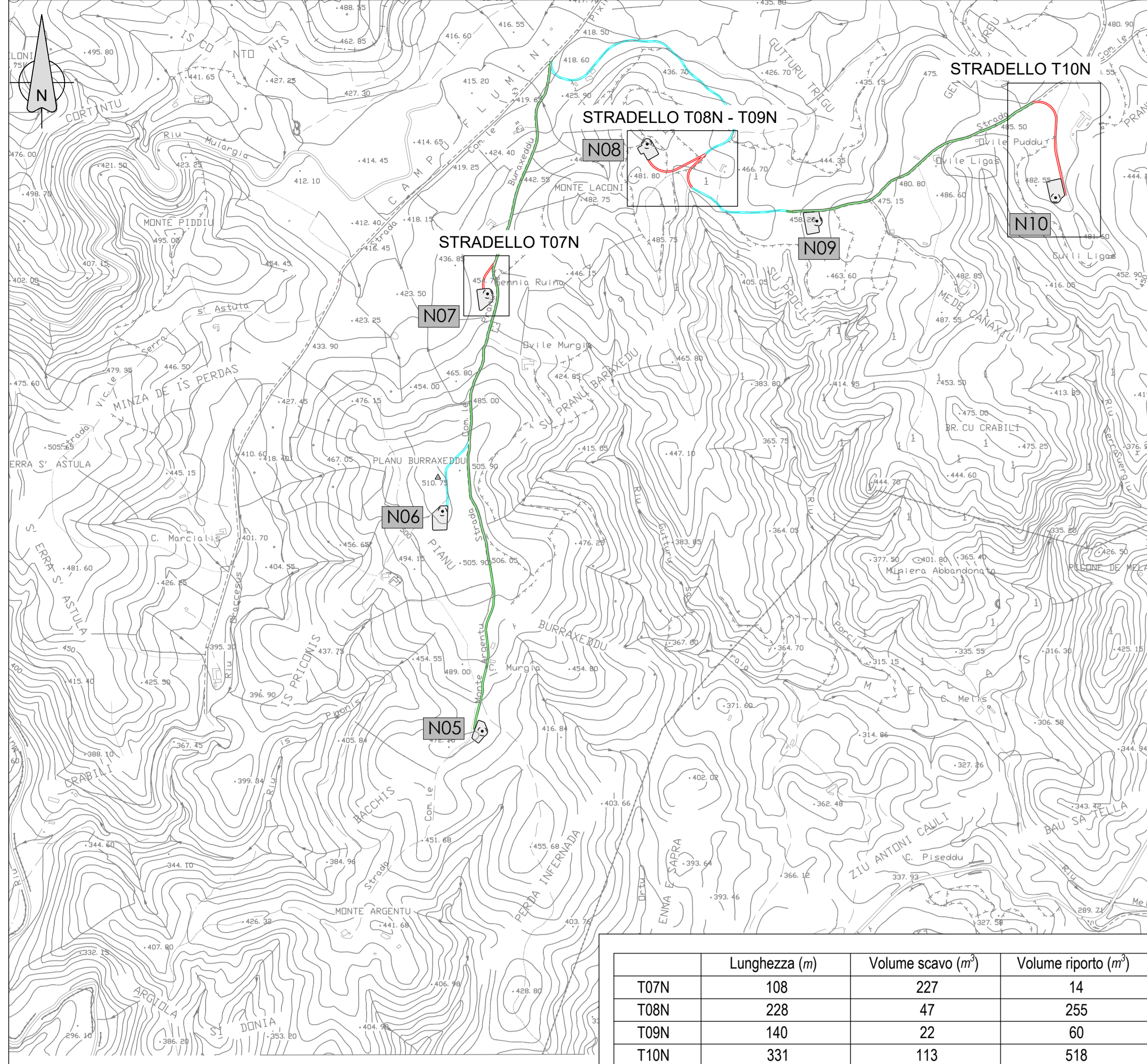
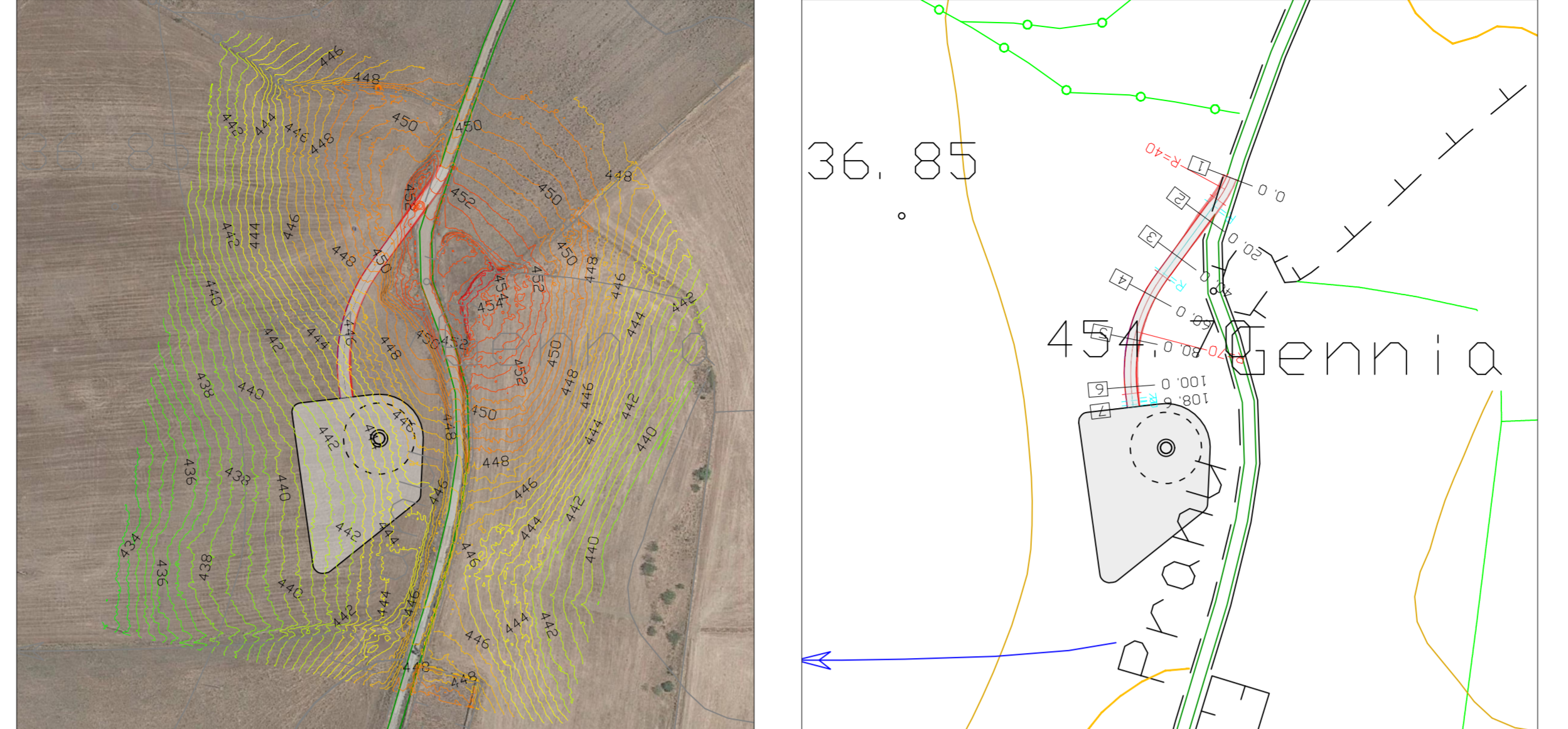


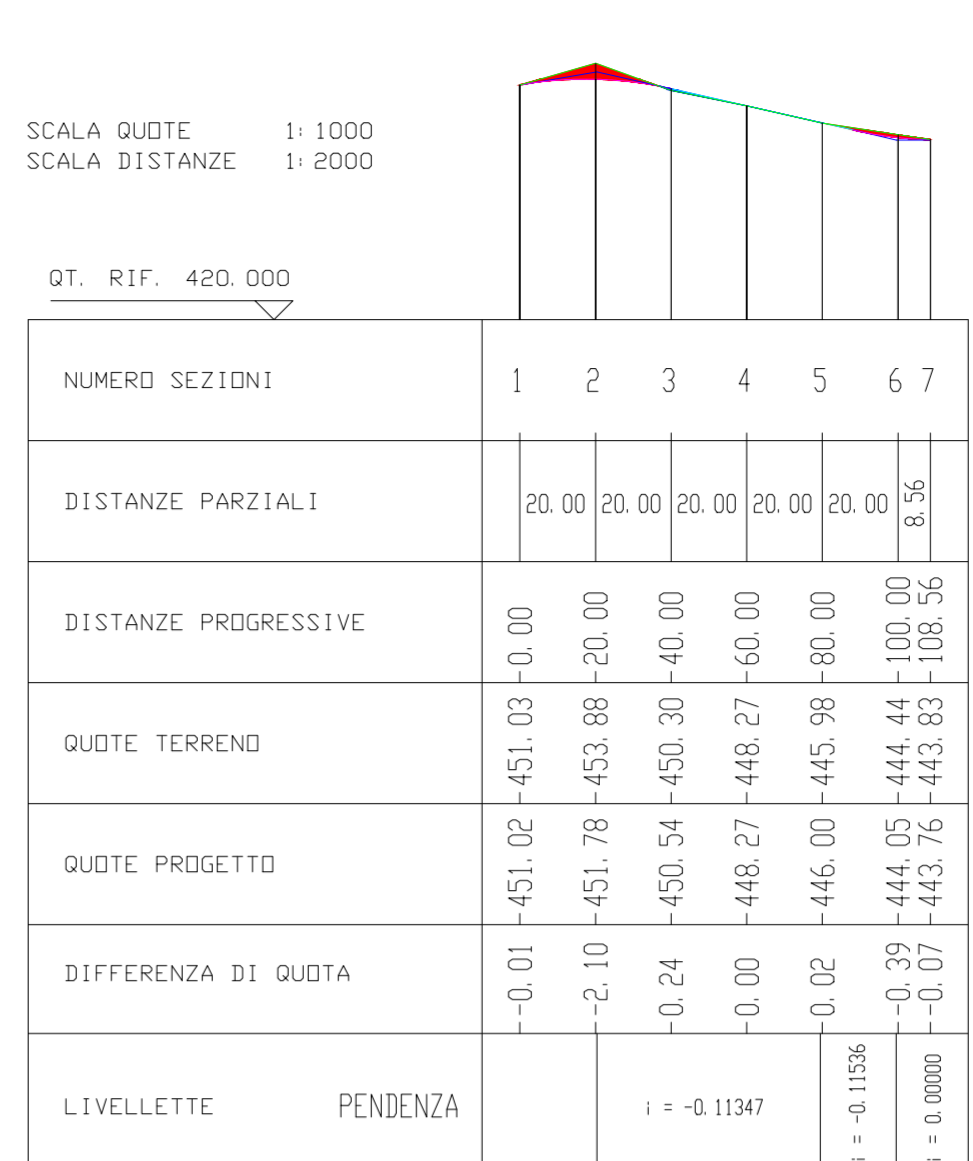
INQUADRAMENTO GENERALE INTERVENTI REALIZZAZIONE NUOVA VIABILITA' DI ACCESSO ALLE PIAZZOLE SCALA 1:10.000



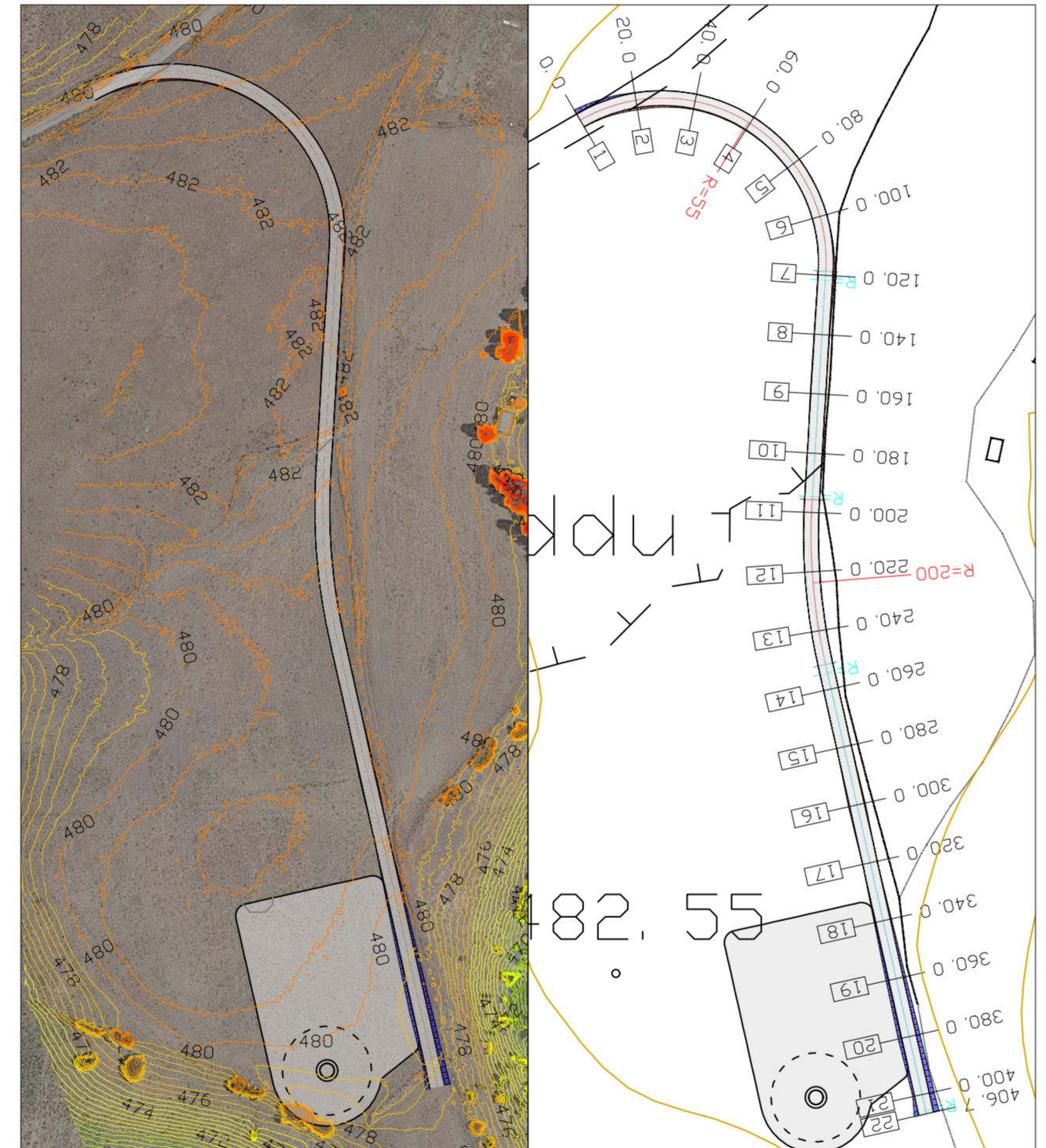
PLANIMETRIA NUOVA VIABILITA' DI ACCESSO ALLA PIAZZOLA N07 SU CURVE DI LIVELLO DA RILIEVO SAPR E SU CTR SCALA 1:2.000



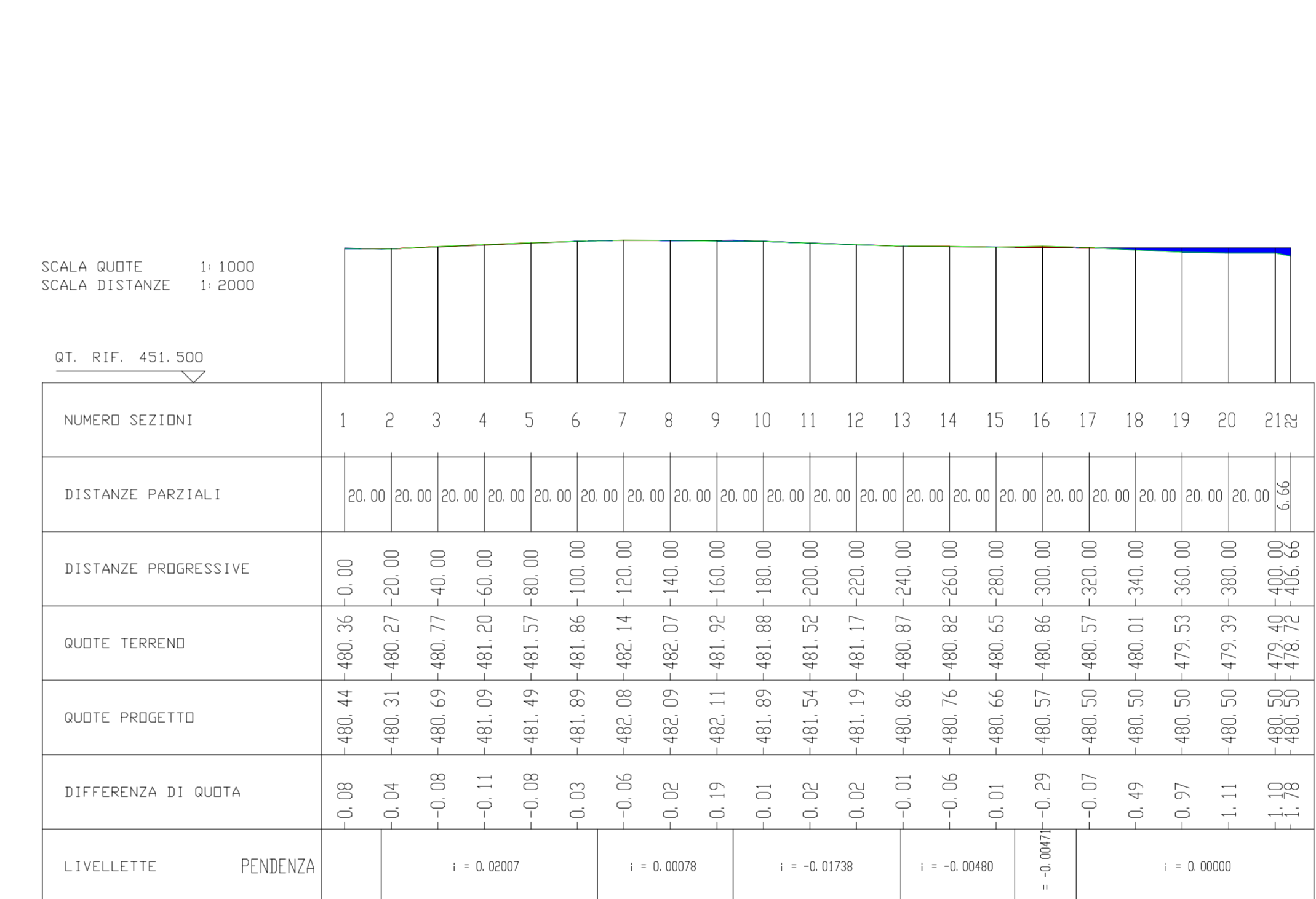
PROFILO ALTIMETRICO T07N



PLANIMETRIA NUOVA VIABILITA' DI ACCESSO ALLA PIAZZOLA N10 SU CURVE DI LIVELLO DA RILIEVO SAPR E SU CTR SCALA 1:2.000



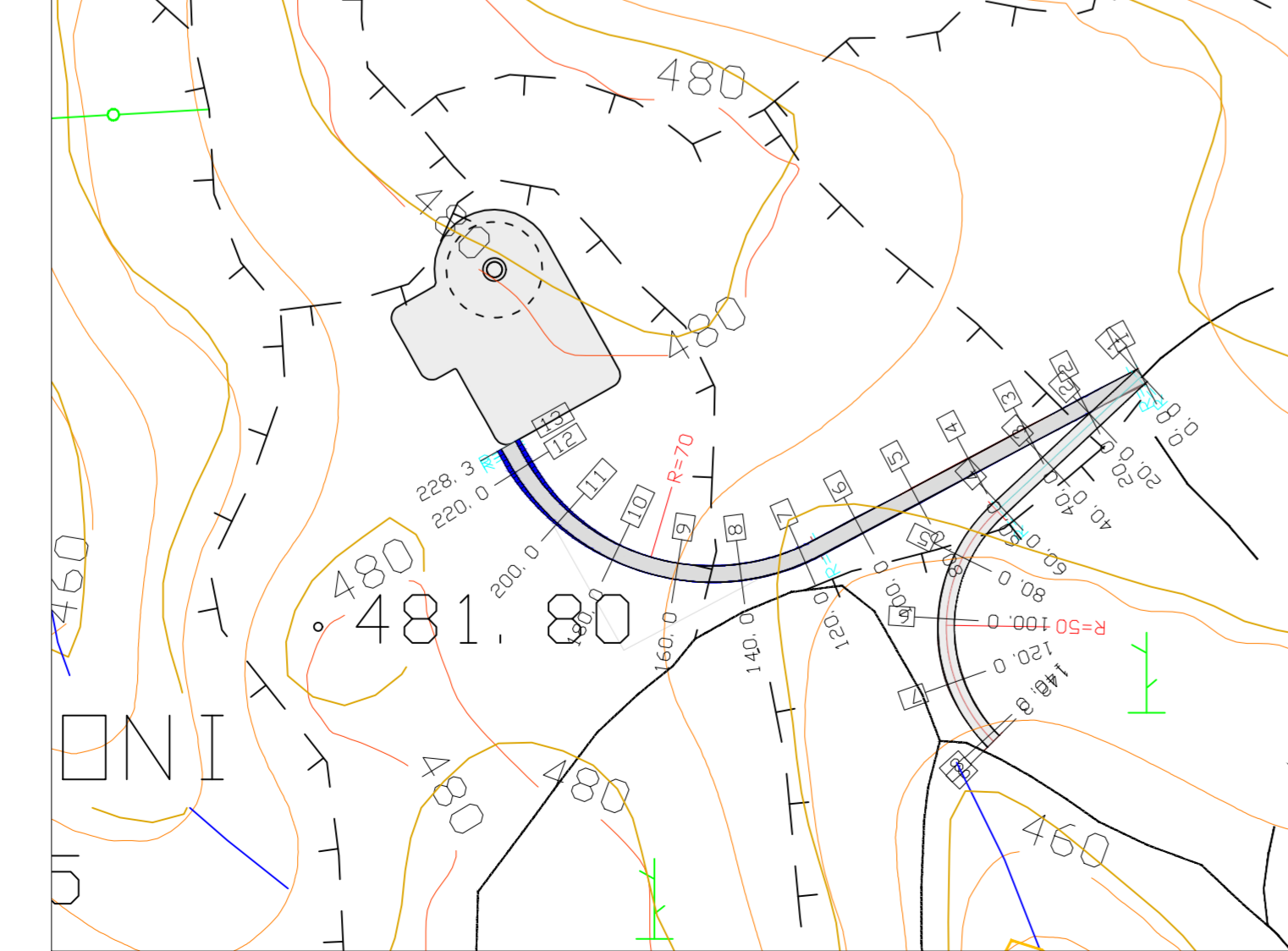
PROFILO ALTIMETRICO T10N



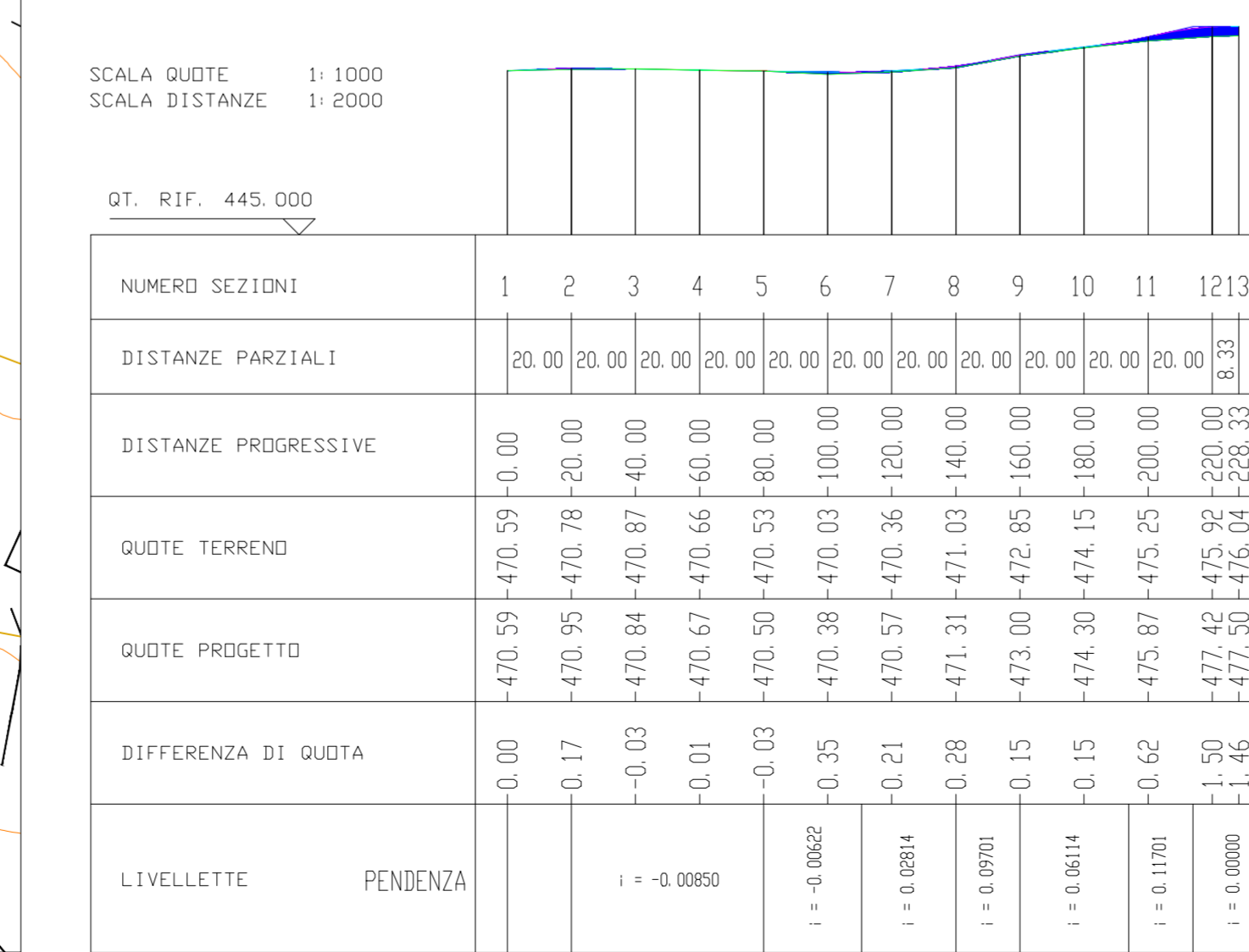
PLANIMETRIA NUOVA VIABILITA' DI ACCESSO ALLA PIAZZOLA N08 E N09 SU CURVE DI LIVELLO DA RILIEVO SAPR E SU CTR SCALA 1:2.000



PROFILO ALTIMETRICO T08N



PROFILO ALTIMETRICO T09N



LEGENDA

- PROFILO TERRENO
- PROFILO PROGETTO
- PIANO STRADA IN PROGETTO
- AREA DI RIPORTO
- AREA DI SCAVO

NOTA: LE SEZIONI STRADALI SONO RIPORTATE NELL'ALLEGATO LIBRETTO DELLE SEZIONI

SARDEOLICA
Renewable Energy
Sesta Strada Ovest - Z.I. Macchiareddu - 09068 Uta (CA)
Società del gruppo SARAS

PARCO EOLICO "MONTE ARGENTU"
COMUNE DI NURRI
PROVINCIA DEL SUD SARDEGNA (SU)

STUDIO DI IMPATTO AMBIENTALE

Elaborato: **PROGETTO DEFINITIVO OPERE CIVILI**
VIABILITÀ DI PROGETTO - Nuova viabilità d'accesso alle piazzole
Planimetria e profili altimetrici

Codice elaborato: **NU_PC_T006.4**
Scala: indicate
Data: Gennaio 2023

Il committente: Sardeolica s.r.l.

Coordinamento: FAD SYSTEM SRL - Società di ingegneria
Dott. Ing. Ivano Distinto
Dott. Ing. Carlo Foddis

Elaborato a cura di:
Fad System srl
Dott. Ing. Giovanni Giacomo Cau

rev.	data	descrizione revisione	rev.	data	descrizione revisione
00	18/10/2021	Emissione per consegna			
01	30/01/2023	Revisione con riduzione numero aerogeneratori			

FAD System S.r.l. - Società di ingegneria
Via Argiolas 134 - 09134 - Cagliari - Uffici Viale Europa, 34 - 09045 Quartu S. Elena (CA)
Tel./Fax: 070/2348760 - e-mail info@fadsystem.net