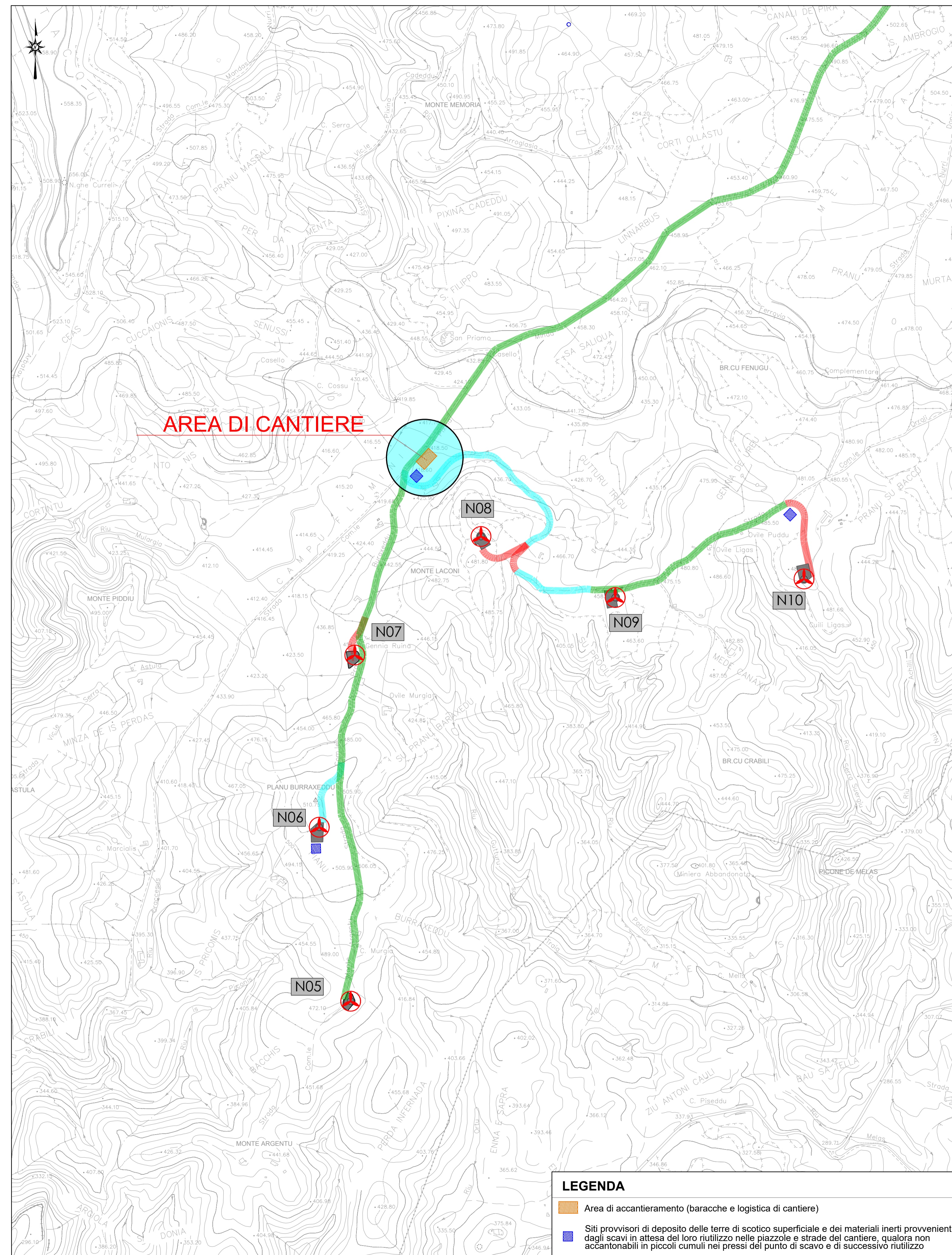
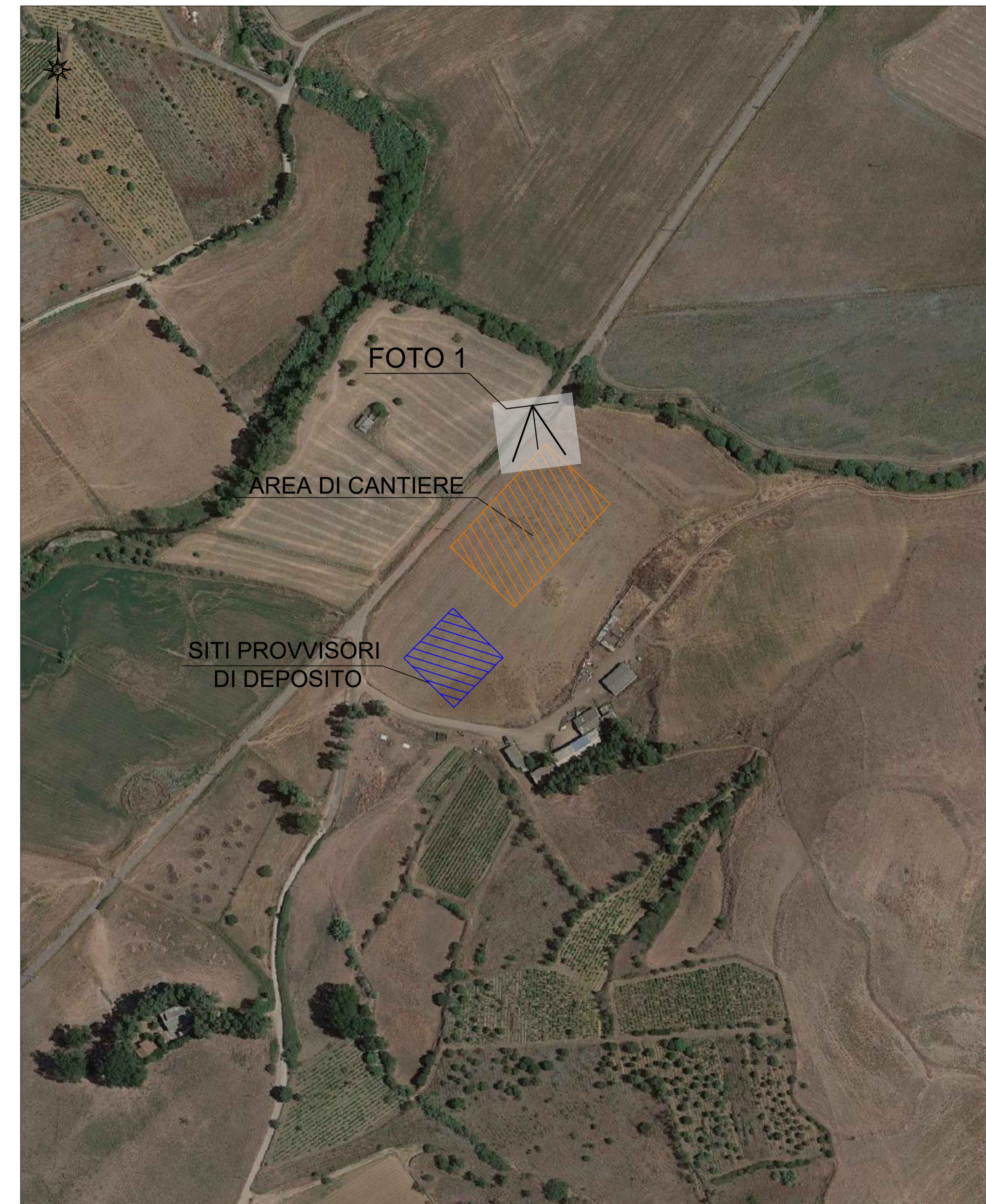


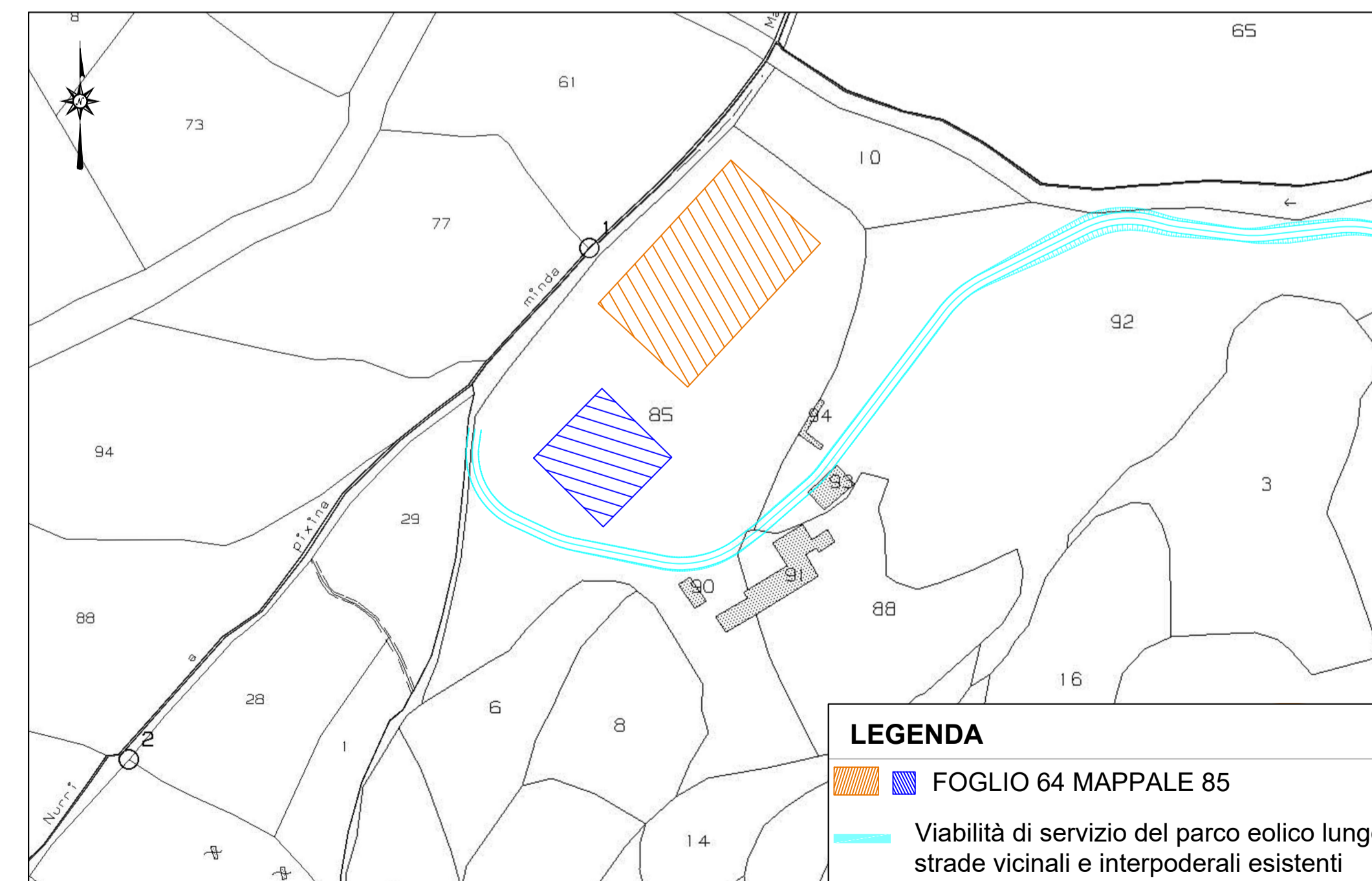
PLANIMETRIA INQUADRAMENO SU CTR SCALA 1:10.000



PLANIMETRIA AREA DI CANTIERE SU FOTO AEREA SCALA 1:2000



PLANIMETRIA AREA DI CANTIERE SU CATASTALE SCALA 1:2000



DISTRIBUZIONE PLANIMETRICA TIPOLOGICA AREA DI CANTIERE SCALA 1:500



FOTO 1



SARDEOLICA
Renewable Energy
Sesta Strada Ovest - Z.I. Macchiareddu - 09068 Uta (CA)
Società del gruppo SARAS

PARCO EOLICO "MONTE ARGENTU"
COMUNE DI NURRI
PROVINCIA DEL SUD SARDEGNA (SU)

STUDIO DI IMPATTO AMBIENTALE

Elaborato: **PROGETTO DEFINITIVO OPERE CIVILI**
SISTEMAZIONE AREA DI ACCANTIERAMENTO

Codice elaborato: **NU_PC_T013**
Scala: varie
Data: Gennaio 2023

Il committente: **Sardeolica s.r.l.**

Coordinamento: **FAD SYSTEM SRL - Società di ingegneria**
Dott. Ing. Ivano Distinto Dott. Ing. Carlo Foddis

Elaborato a cura di:
Fad System srl

rev.	data	descrizione revisione	rev.	data	descrizione revisione
00	18/10/2021	Emissione per consegna			
01	30/01/2023	Revisione con riduzione numero aerogeneratori			

FAD SYSTEM S.r.l. - Società di ingegneria
Via Argiolas 134 - 09134 - Cagliari - Uffici Viale Europa, 54 - 09045 Quarru S. Elena (CA)
Tel./Fax: 070/2348760 - e-mail info@fadsystem.net

FAD SYSTEM
Ingegneria per l'ambiente