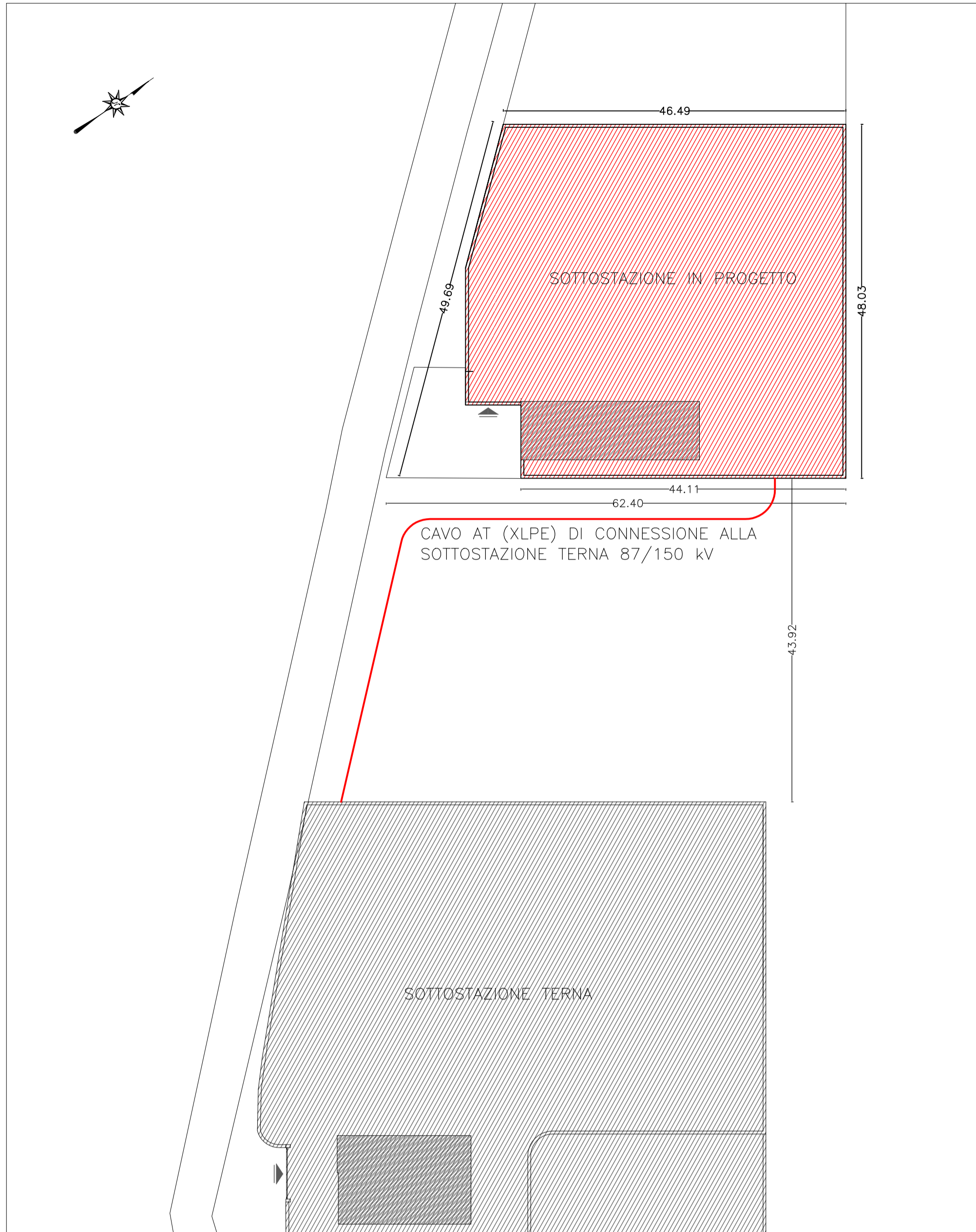
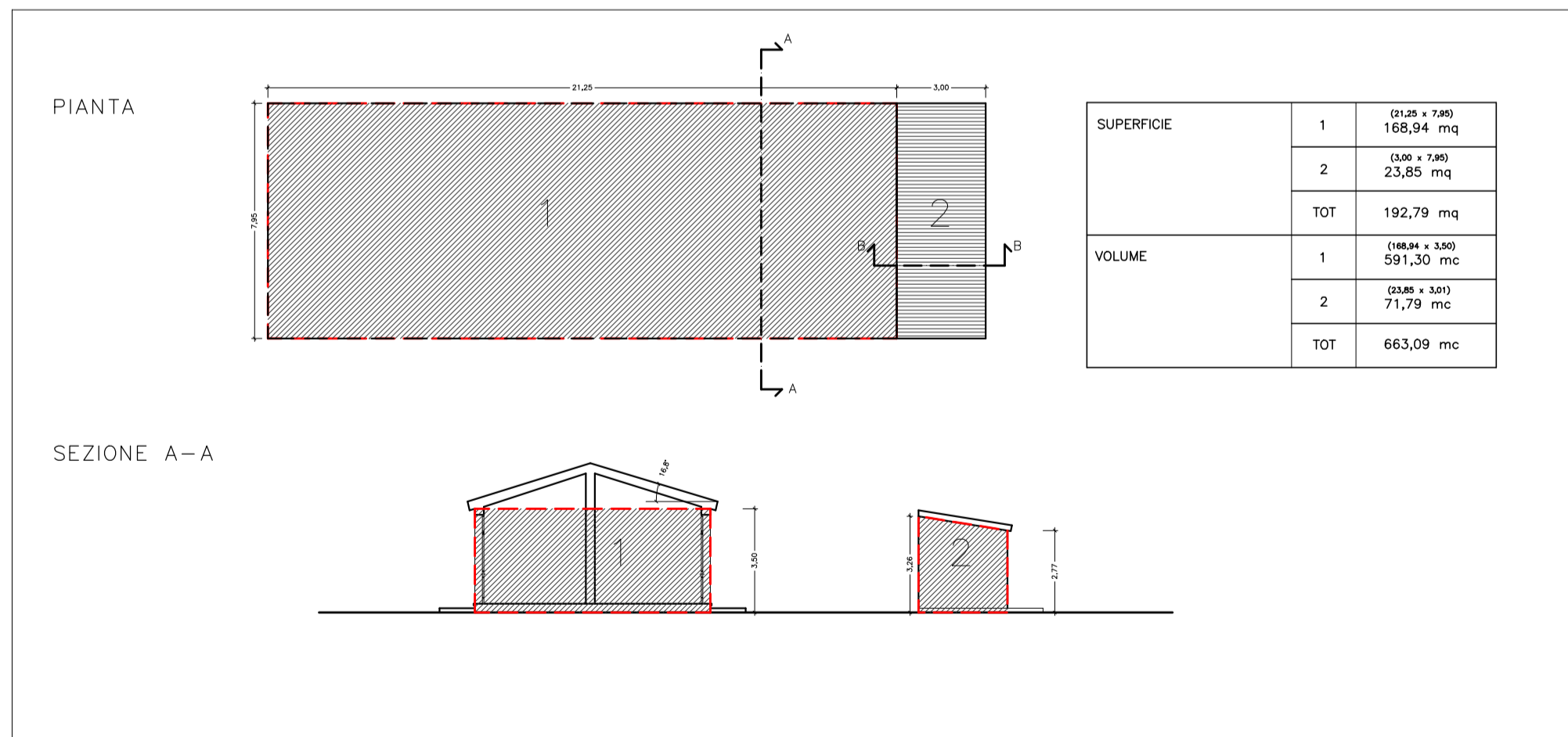


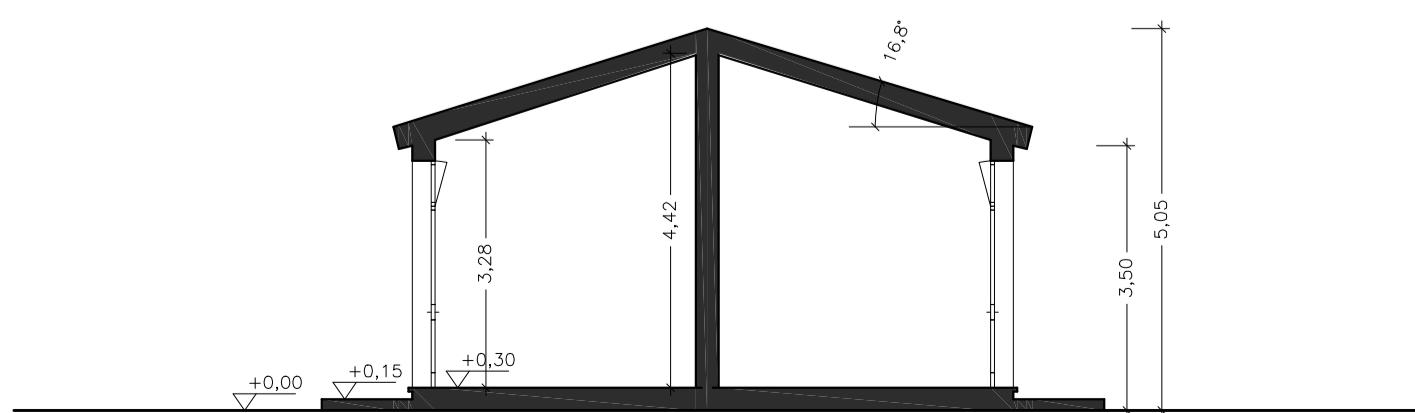
PLANIMETRIA SOTTOSTAZIONE IN PROGETTO SCALA 1:500



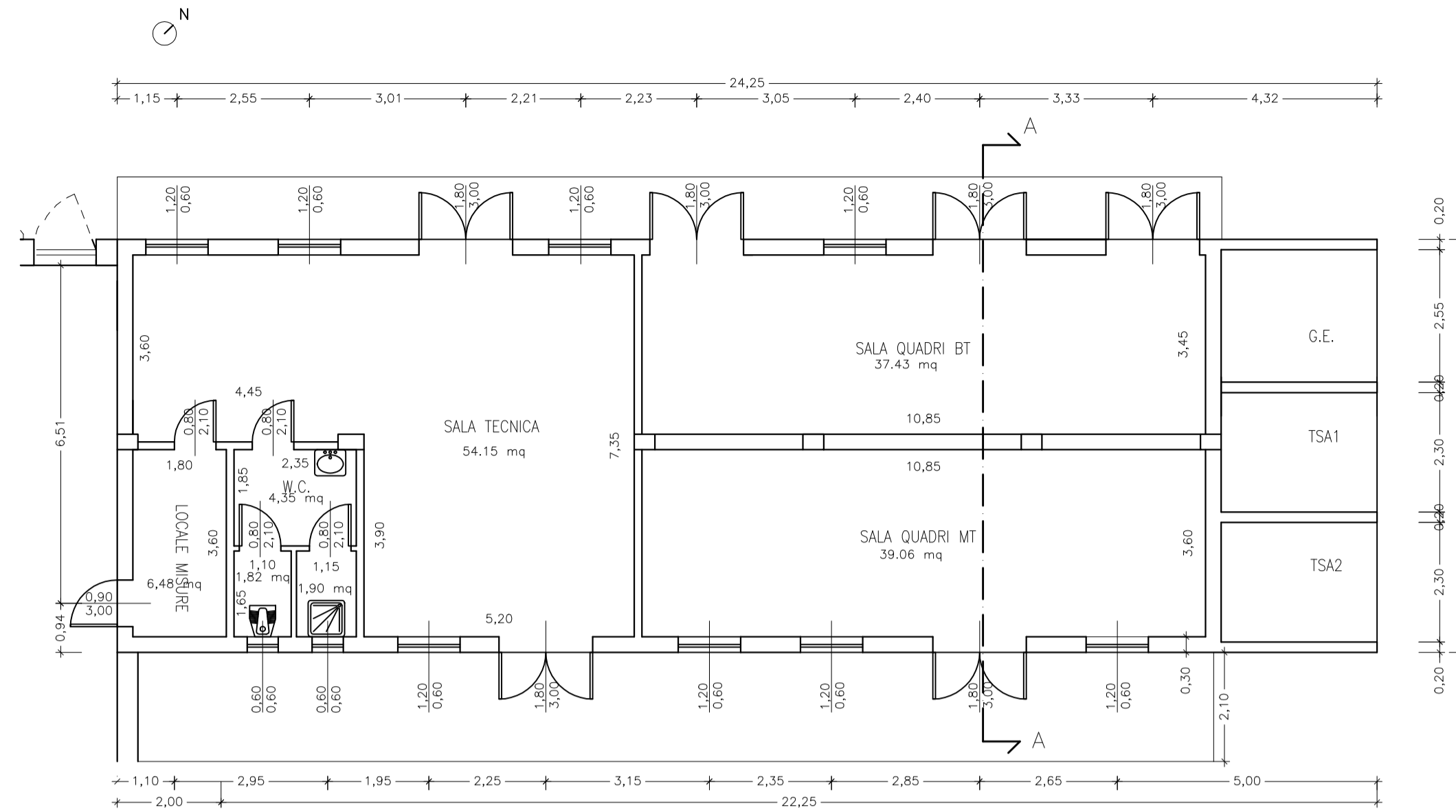
SCHEMA CALCOLO VOLUME IN PROGETTO SCALA 1:200



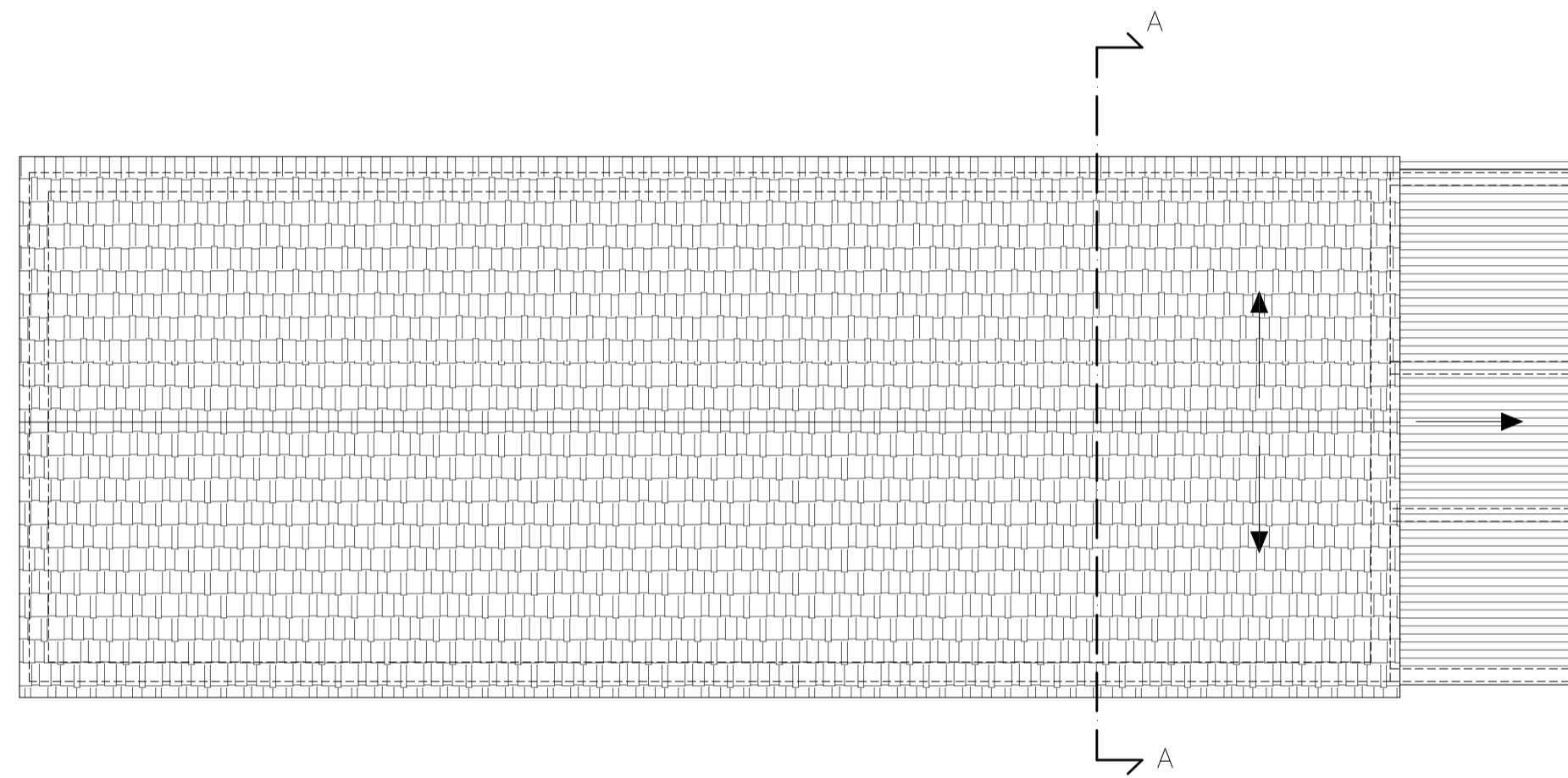
SEZIONE A-A LOCALE DI SERVIZIO SCALA 1:100



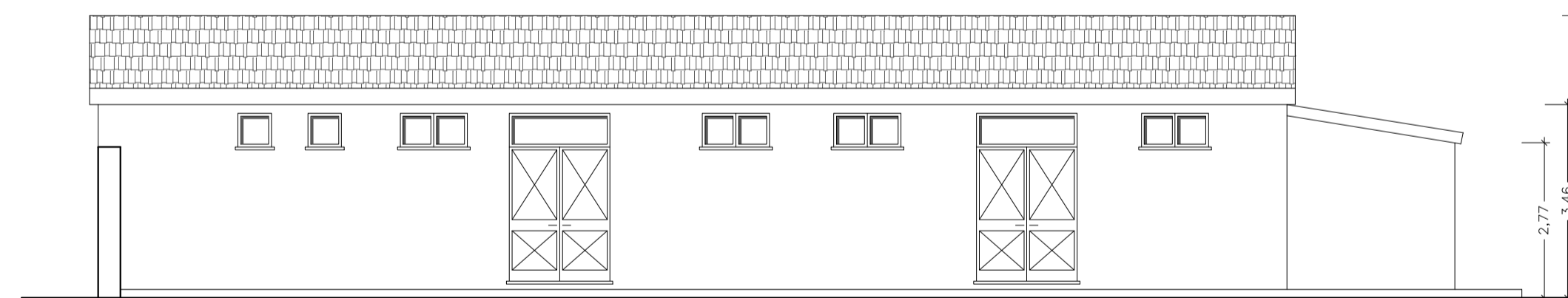
PIANTA LOCALE DI SERVIZIO SCALA 1:100



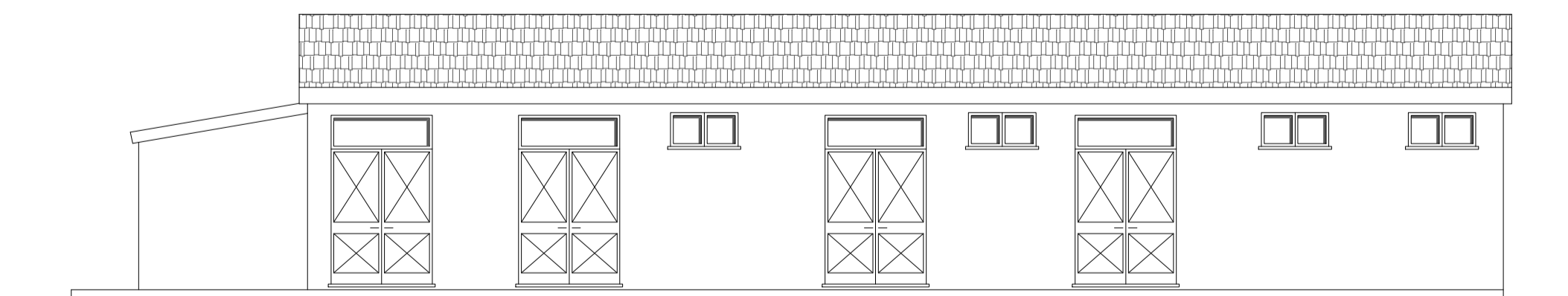
PIANTA COPERTURA LOCALE DI SERVIZIO SCALA 1:100



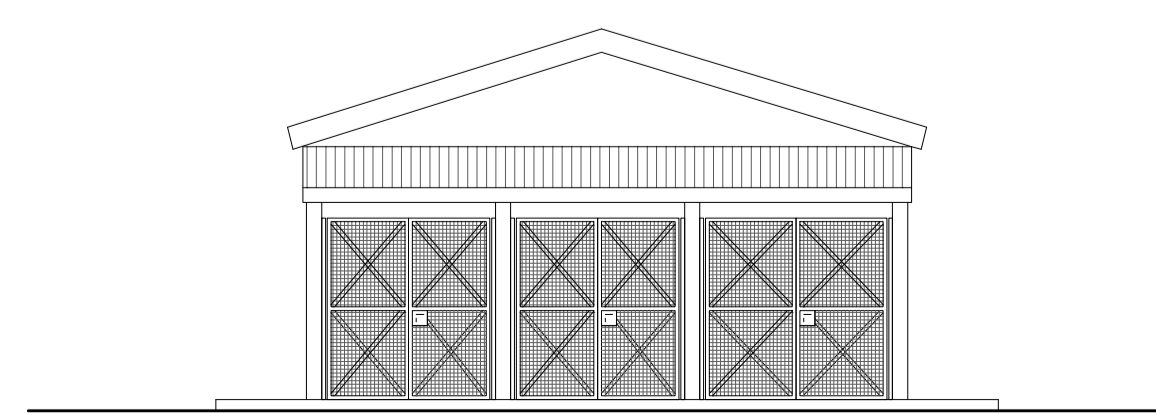
PROSPETTO SUD-EST LOCALE DI SERVIZIO SCALA 1:100



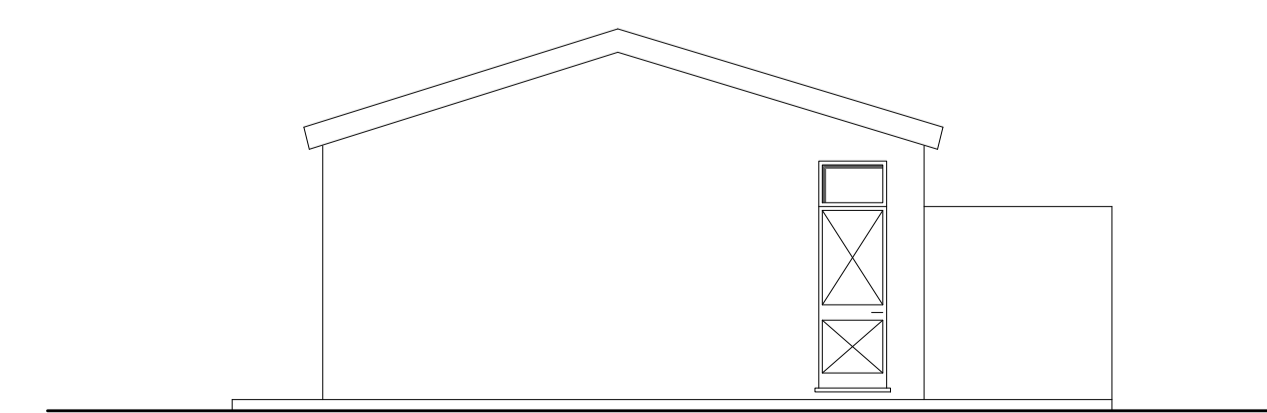
PROSPETTO NORD-OVEST LOCALE DI SERVIZIO SCALA 1:100



PROSPETTO NORD-EST LOCALE DI SERVIZIO SCALA 1:100



PROSPETTO SUD-OVEST LOCALE DI SERVIZIO SCALA 1:100



Sesta Strada Ovest - Z.I. Macchiarreddu - 09068 Uta (CA)
Società del gruppo SARAS

PARCO EOLICO "MONTE ARGENTU"

COMUNE DI NURRI
PROVINCIA DEL SUD SARDEGNA (SU)



STUDIO DI IMPATTO AMBIENTALE

Elaborato:
PROGETTO DEFINITIVO OPERE ELETTRICHE
FABBRICATO DI SERVIZIO SOTTOSTAZIONE E LOCALE UTF

Codice elaborato:
NU_PE_T010
Scala: varie
Data: Gennaio 2023

Il committente: Sardeolica s.r.l.

Coordinamento: FAD SYSTEM SRL - Società di ingegneria
Dott. Ing. Ivano Distinto
Dott. Ing. Carlo Foddis

Elaborato a cura di:
Fad System srl

rev.	data	descrizione revisione	rev.	data	descrizione revisione
00	18/10/2021	Emissione per consegna			
01	30/01/2023	Revisione con riduzione numero aerogeneratori			

